

معتمد لدى وزارة

Jadeel Floors
— By Alramz —

جديل







المقدمة

نؤمن في الرمز بأن أمان الإنسان وسعادته في مسكنه، تنطلق من شعور داخلي بالراحة والطمأنينة عند رؤيته للخيارات السكنية ومدى توافقها مع ورغباته وتطلعاته. ولذلك نحرص في مجتمعاتنا السكنية على مفهوم «رحابة الإعمار»، وهي تعني **الشراحيية** كمنطلق للبناء، والحيوية كأساس للحياة، والاستقرار والسكينة كركيزة للعيش والاستمتاع

عن الـرمز

حول **جيدل** | **Jadeel Floors**
By Alramz

احتياجاتك تحيط بك

خياراتك ومسكن حياتك

ضماناتك واستدامة علاقتك

الرمز، قريب منك

المحتويات

مع بداية كل يوم نطمح إلى تحقيق إنجاز جديد



الرياض - الخبر - الدمام - الظهران - جدة - القصيم

نرسم في الرمز مستقبل واعد لمسكن الإنسان عبر تطوير العمران في كل مكان من مناطق المملكة



3200 +
وحدة سكنية



390 +
مبنى



20 +
حي

طورنا +660 ألف متر مربع من مسطحات البنا



Jadeel Floors
— By Alramz —

جديل

تأسست **شركة الرمز للعقارات** في عام 2016م بقيادة تحمل خبرة موروثه في مجال العقارات والمقاولات، وبكوادر بشرية طموحة وشابة تتبنى أهدافاً وتطلعات متجددة. نظرتها إلى الأمام ووقودها شغفها في ترسيخ مفهوم جدد للبيئة المعمارية والمجتمعات السكنية في المملكة العربية السعودية



الرمز .. رحابة الإعمار

Jadeel Floors | جديد — By Alramz —

يأتي مشروع **جديد | Jadeel Floors** حد مشاريع الرمز السكنية في حي النرجس بـ 32 دور سكني مميز بمساحات تتراوح بين 199 متر مربع إلى 233 متر مربع، وبمواصفات متنوعة تضمن تلبية اختيارات مختلف العملاء، وتعزز من جمالية التصميم لتمنحك راحة الإعمار.





بيئة عصرية وبأحدث التقنيات



احتياجاتك تحيط بك

يقع مشروع جديل | Jadeel Floors في حي النرجس بالرياض، ويمنحك قريباً من العديد من مواقع العاصمة المميزة، والتي تفصلك عنها دقائق معدودة

مطار الملك خالد الدولي
king khalid int'l airport

جدي
Jadeel Floors
By Alramz



جامعة الأميرة نورة بنت عبدالرحمن
Princess Nourah bint Abdulrahman University

واجهة روشن
ROSHN FRONT



CENOMI
AL NAKHEEL MALL
النخيل مول

10 دقائق عن جامعة الإمام محمد بن سعود الإسلامية

10 دقائق عن واجهة روشن

15 دقيقة عن الملك خالد الدولي

15 دقيقة عن جامعة الأميرة نورة بنت عبدالرحمن

20 دقيقة عن النخيل مول



موقع المشروع

تصاميم منفذة بإتقان



أدوار ذكية بالكامل



حوش خاص، سطح خاص



كاميرات مراقبة



مكنسة مركزية



غرفة خادمة



غرفة سائق



إضاءة LED



مصعد



مستودع

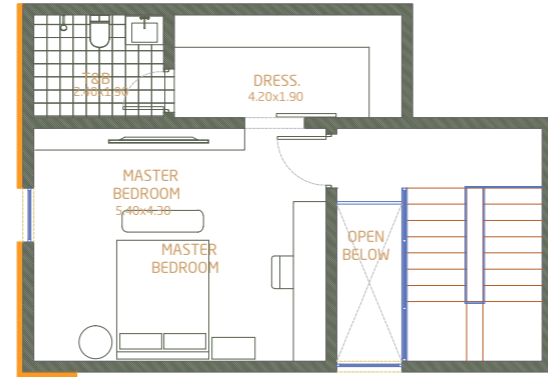
بيئة متكاملة وحياة رغيدة

بعض ما ستجده في **جيدل** | Jadeel Floors
By Alramz



مجتمع سكني يلبي طموحاتك!

ن م و ذ ج



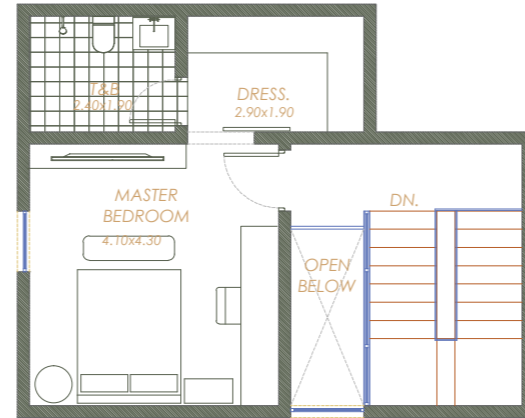
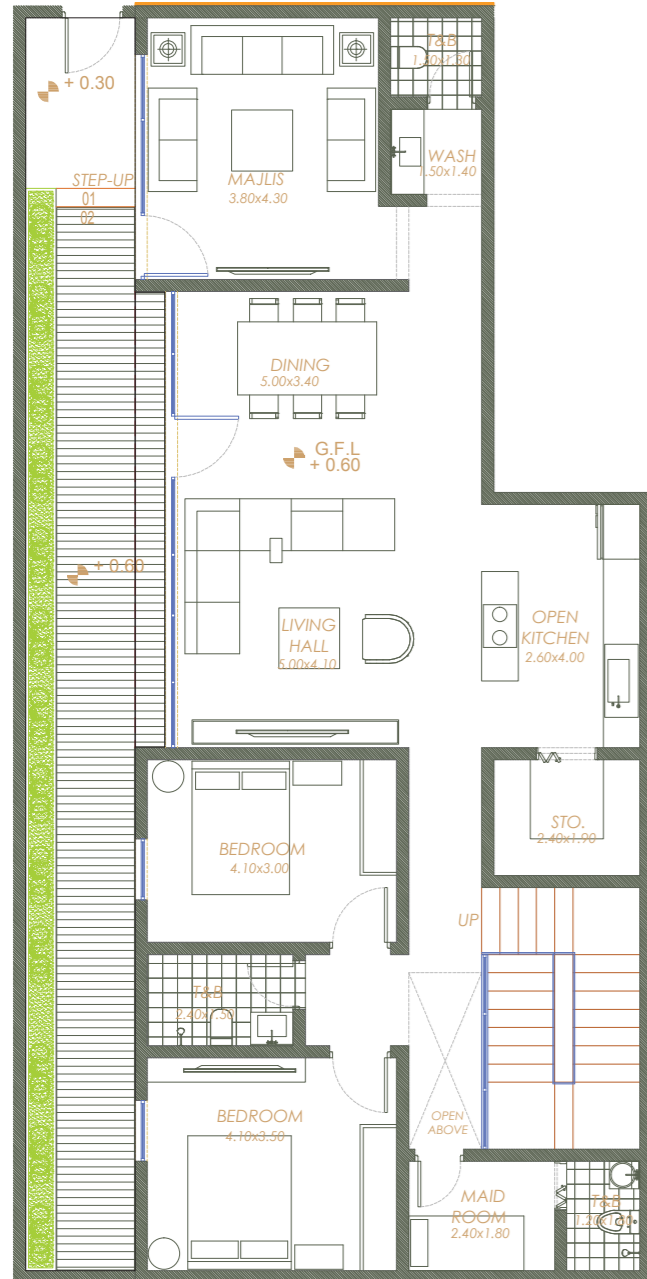
مكونات الوحدة

صالة معيشة
 مطبخ
 مجلس
 5 دورات مياة
 3 غرف نوم
 غرفة ملابس
 حوش كبير
 واجهتين

ملخص النموذج

المساحة (م ²)	الحالة	الدور	النموذج	رقم الشقة	المبنى	النوع
222,33	متوفرة	الارضى	Type-A	1	1	أدوار سكنية
222,33	متوفرة	الارضى	Type-A	32	16	أدوار سكنية

نہ ماہ B و ذخج



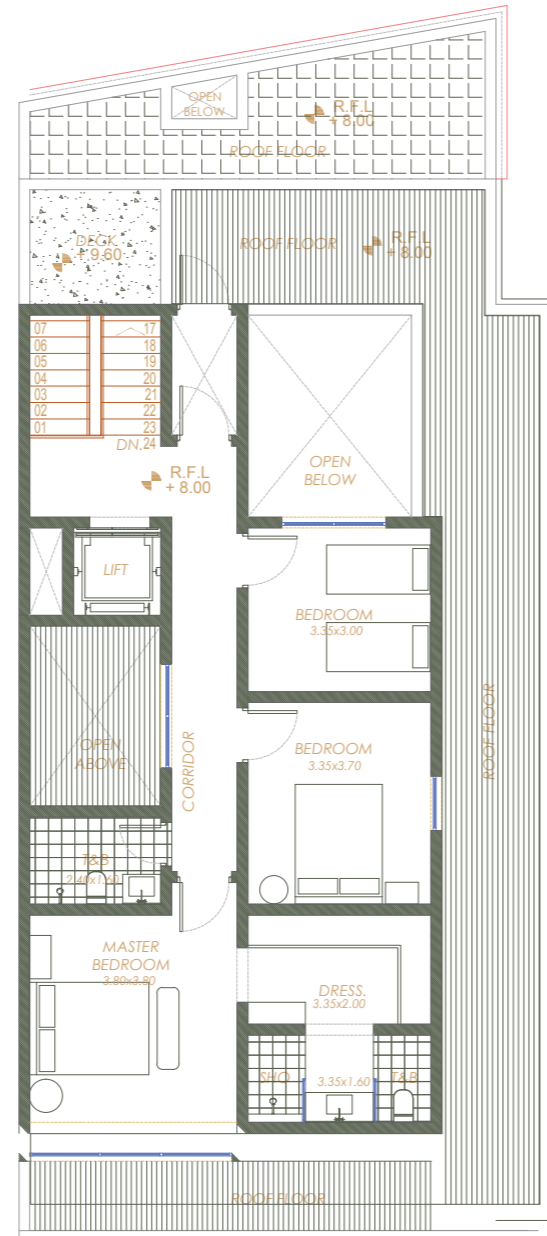
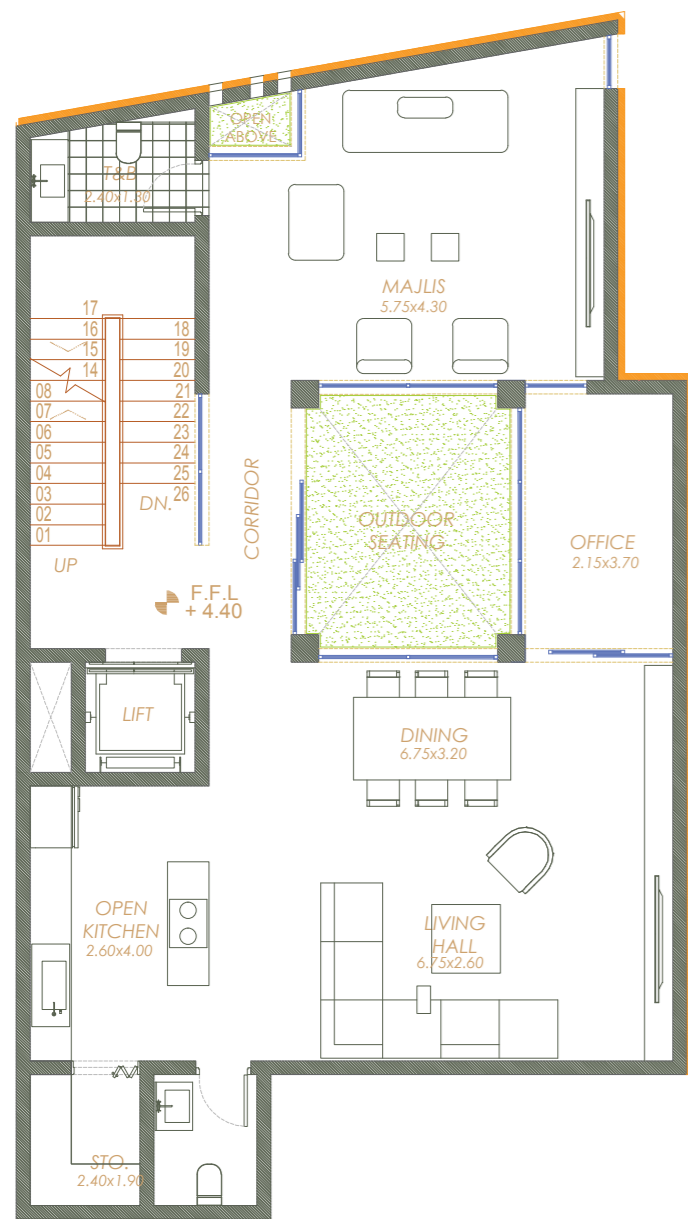
مكونات الوحدة

صالة معيشة
 مطبخ
 مجلس
 4 دورات مياة
 3 غرف نوم
 غرفة ملابس
 حوش كبير

ملخص النموذج

النوع	المبنى	رقم الشقة	النموذج	الدور	الحالة	المساحة (م ²)
أدوار سكنية	2	4	Type-B	الارضى	متوفرة	197,99
أدوار سكنية	3	5	Type-B	الارضى	متوفرة	197,99
أدوار سكنية	4	8	Type-B	الارضى	متوفرة	197,99
أدوار سكنية	5	9	Type-B	الارضى	متوفرة	197,99
أدوار سكنية	6	12	Type-B	الارضى	متوفرة	197,99
أدوار سكنية	7	13	Type-B	الارضى	متوفرة	197,99
أدوار سكنية	10	20	Type-B	الارضى	متوفرة	197,99
أدوار سكنية	11	21	Type-B	الارضى	متوفرة	197,99
أدوار سكنية	12	24	Type-B	الارضى	متوفرة	197,99
أدوار سكنية	13	25	Type-B	الارضى	متوفرة	197,99
أدوار سكنية	14	28	Type-B	الارضى	متوفرة	197,99
أدوار سكنية	15	29	Type-B	الارضى	متوفرة	197,99

ن م و ذ ج



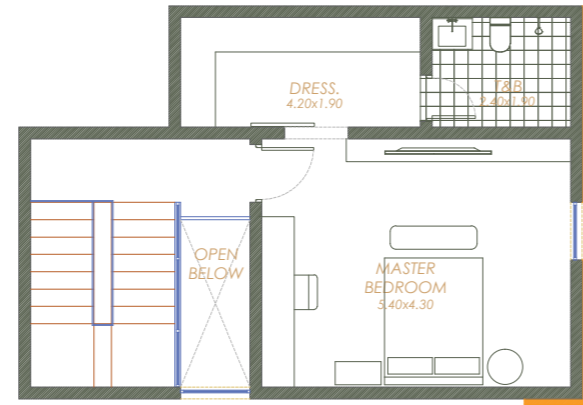
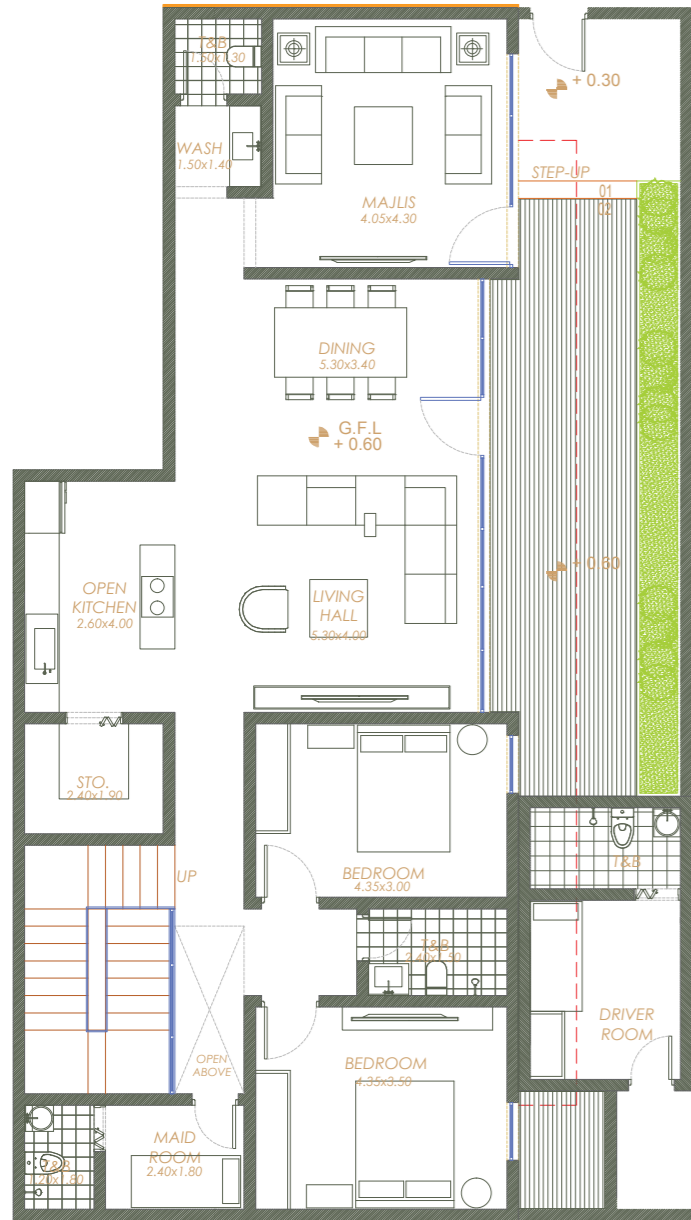
مكونات الوحدة

صالة معيشة
 مطبخ
 مجلس
 5 دورات مياة
 3 غرف نوم
 غرفة ملابس
 حوش كبير
 واجهتين

ملخص النموذج

المساحة (م ²)	الحالة	الدور	النموذج	رقم الشقة	المبنى	النوع
222,00	متوفرة	الارضى	Type-C	16	8	أدوار سكنية
222,00	متوفرة	الارضى	Type-C	17	9	أدوار سكنية

ن د م و ذ ج



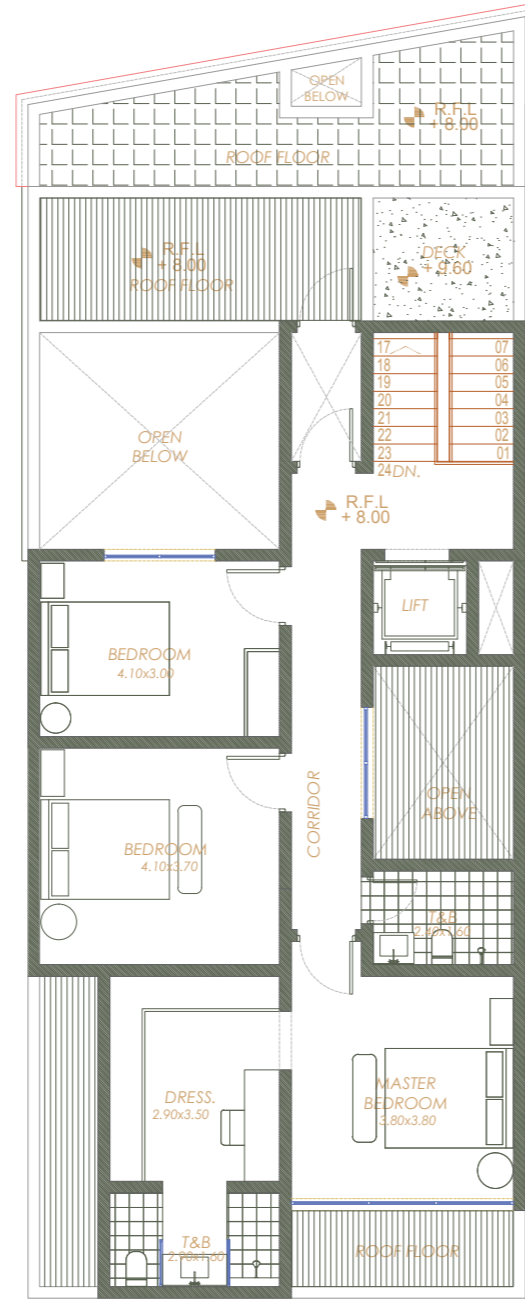
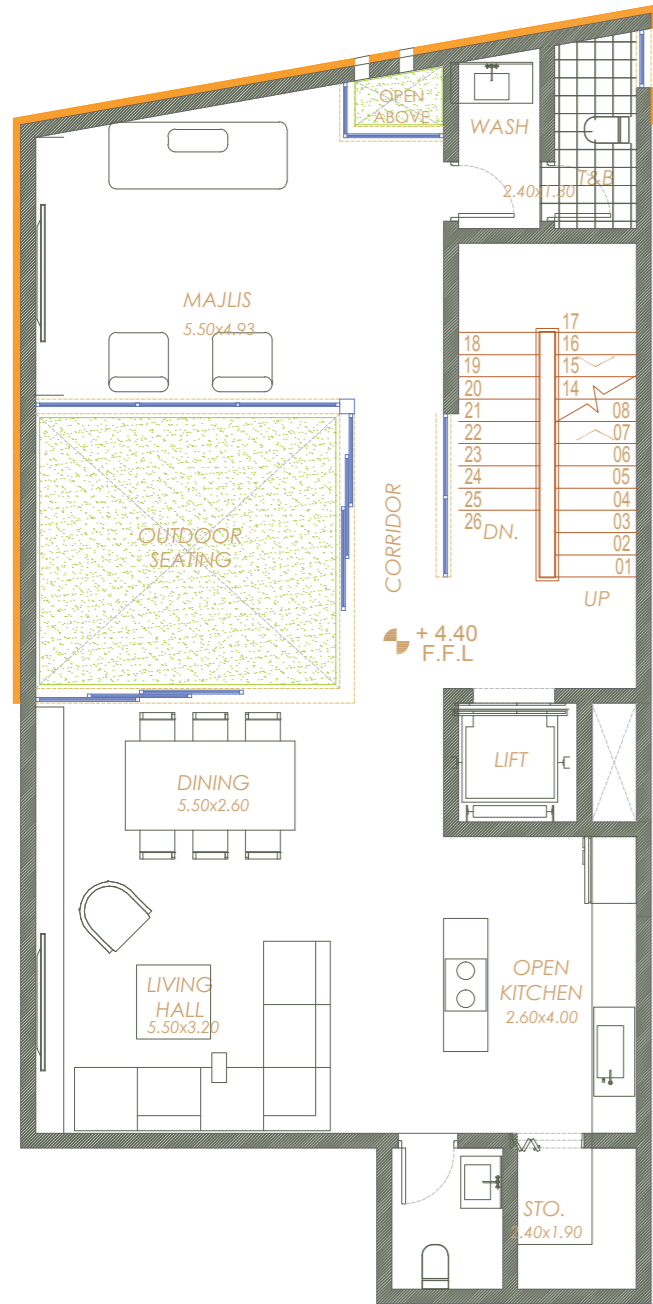
مكونات الوحدة

صالة معيشة
 مطبخ
 مجلس
 4 دورات مياة
 3 غرف نوم
 غرفة ملابس
 سطح صفيير

ملخص النموذج

النوع	المبنى	رقم الشقة	النموذج	الدور	الحالة	المساحة (م ²)
أدوار سكنية	2	3	Type-D	الاول	متوفرة	229,29
أدوار سكنية	3	6	Type-D	الاول	متوفرة	229,29
أدوار سكنية	4	7	Type-D	الاول	متوفرة	229,29
أدوار سكنية	5	10	Type-D	الاول	متوفرة	229,29
أدوار سكنية	6	11	Type-D	الاول	متوفرة	229,29
أدوار سكنية	7	14	Type-D	الاول	متوفرة	229,31
أدوار سكنية	10	19	Type-D	الاول	متوفرة	229,29
أدوار سكنية	11	22	Type-D	الاول	متوفرة	229,29
أدوار سكنية	12	23	Type-D	الاول	متوفرة	229,29
أدوار سكنية	13	26	Type-D	الاول	متوفرة	229,31
أدوار سكنية	14	27	Type-D	الاول	متوفرة	229,29
أدوار سكنية	15	30	Type-D	الاول	متوفرة	229,31

ن م و ذ ج



مكونات الوحدة

صالة معيشة
 مطبخ
 مجلس
 3 دورات مياة
 4 غرف نوم
 غرفة ملابس
 مكتب
 سطح كبير
 واجهتين

ملخص النموذج

المساحة (م ²)	الحالة	الدور	النموذج	رقم الشقة	المبنى	النوع
241,05	متوفرة	الاول	Type-E	2	1	أدوار سكنية
240,49	متوفرة	الاول	Type-E	15	8	أدوار سكنية
240,49	متوفرة	الاول	Type-E	18	9	أدوار سكنية
240,50	متوفرة	الاول	Type-E	31	16	أدوار سكنية



ضماناتك واستدامة علاقتك

الضمانات



10 سنوات ضمان
للهيكل الإنشائي



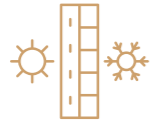
3 سنوات ضمان
للإضاءة



25 سنة ضمان
عدادات الكهرباء



سنة ضمان شامل
للوحة السكنية



10 سنوات ضمان
للعزل المائي والحراري



5 سنوات ضمان
لتمديدات السباكة



15 سنة ضمان
للمواسير الحرارية



سنة ضمان
للدهان



سنتين ضمان
للمصاعد



5 سنوات ضمان
للتتمديدات الكهربائية



سنة ضمان
للأبواب

الرمز.. قريب منك



للحجز انقر (هنا)

جدید

alramzre.com

X @alramzre