



رمز 45

الخبر حي الشبيبي

03

02





المقدمة

نؤمن في الرمـز بأن أمان الإنسان وسعادته في مسكنه، تنطلق من شعور داخلي بالراحة والطمأنينة عند رؤيته للخيارات السكنية ومدى توافقها مع ورغباته وتطلعاته. ولذلك نحرص في مجتمعاتنا السكنية على مفهوم «رحابة الإعمار»، وهي تعني **الشـراحيـة** كمنطلق للبناء، والحيوية كأساس للحياة، والاستقرار والسكنية كركيزة للعيش والاستمتاع.

عن الرمز

حول رمز 45

احتياجاتك تحيط بك

خياراتك ومسكن حياتك

ضماناتك واستدامة علاقتك

الرمز.. قريب منك

المحتويات

مع بداية كل يوم نطمح إلى تحقيق إنجاز جديد



الرياض - الخبر - الدمام - الظهران - جدة

نرسم في الرمز مستقبل واعد لمسكن
الإنسان عبر تطوير العمران في كل
مكان من مناطق المملكة



2700 +
وحدة سكنية



390 +
مبنى



20 +
حي

طورنا +660 ألف متر مربع من مسطحات البنا

الرمز
Alramz



تأسست شركة الرمز للعقارات في عام 2016م بقيادة
تحمل خبرة موروثه في مجال العقارات والمقاولات، وبكوادر بشرية
طموحة وشابة تتبنى أهدافاً وتطلعات متجددة. نظرتها
إلى الأمام ووقودها شغفها في ترسيخ مفهوم جديد
للبيئة العمرانية والمجتمعات السكنية
في المملكة العربية السعودية.

11

10

الرمز .. رحابة الإعمار

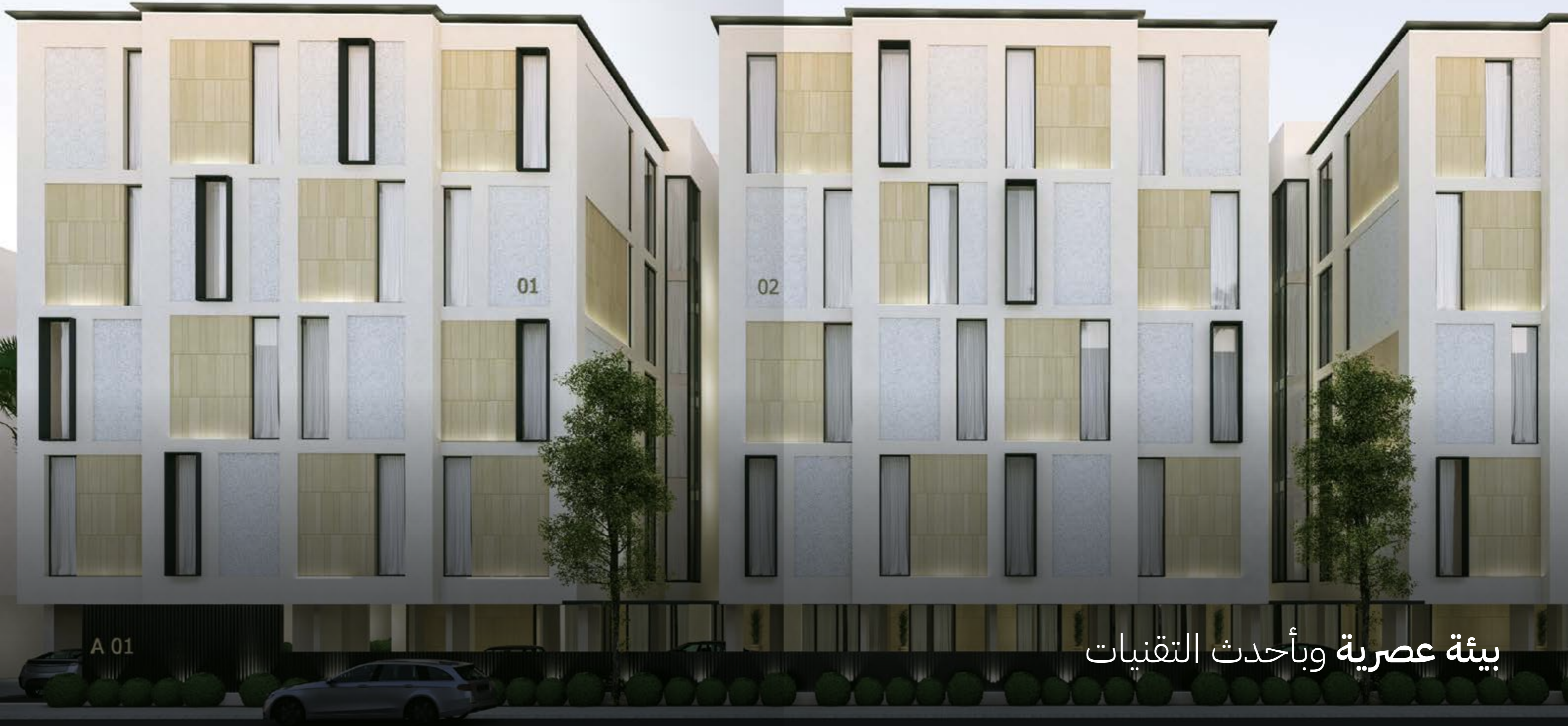
حول رمز 45

يأتي مشروع الرمز 45 أحد مشاريع الرمز السكنية بـ 124 وحدة سكنية، تتميز بتنوع التصاميم، وبمساحات تتراوح ما بين 153م²، حتى 166م²، تعزز من جمالية التصميم وتنوعه، وتمنحك رحابة الأعمار. وتمتد المزايا لخارج الوحدة السكنية؛ حيث تتنوع المرافق لتعزز من أوقاتك السعيدة ولحظاتك التي لا تنسى مع عائلتك وأصدقائك.



15

14



01

02

A 01

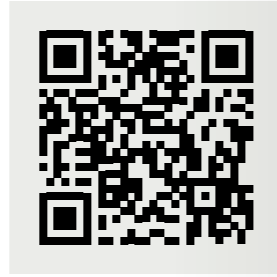
بيئة عصرية وبأحدث التقنيات



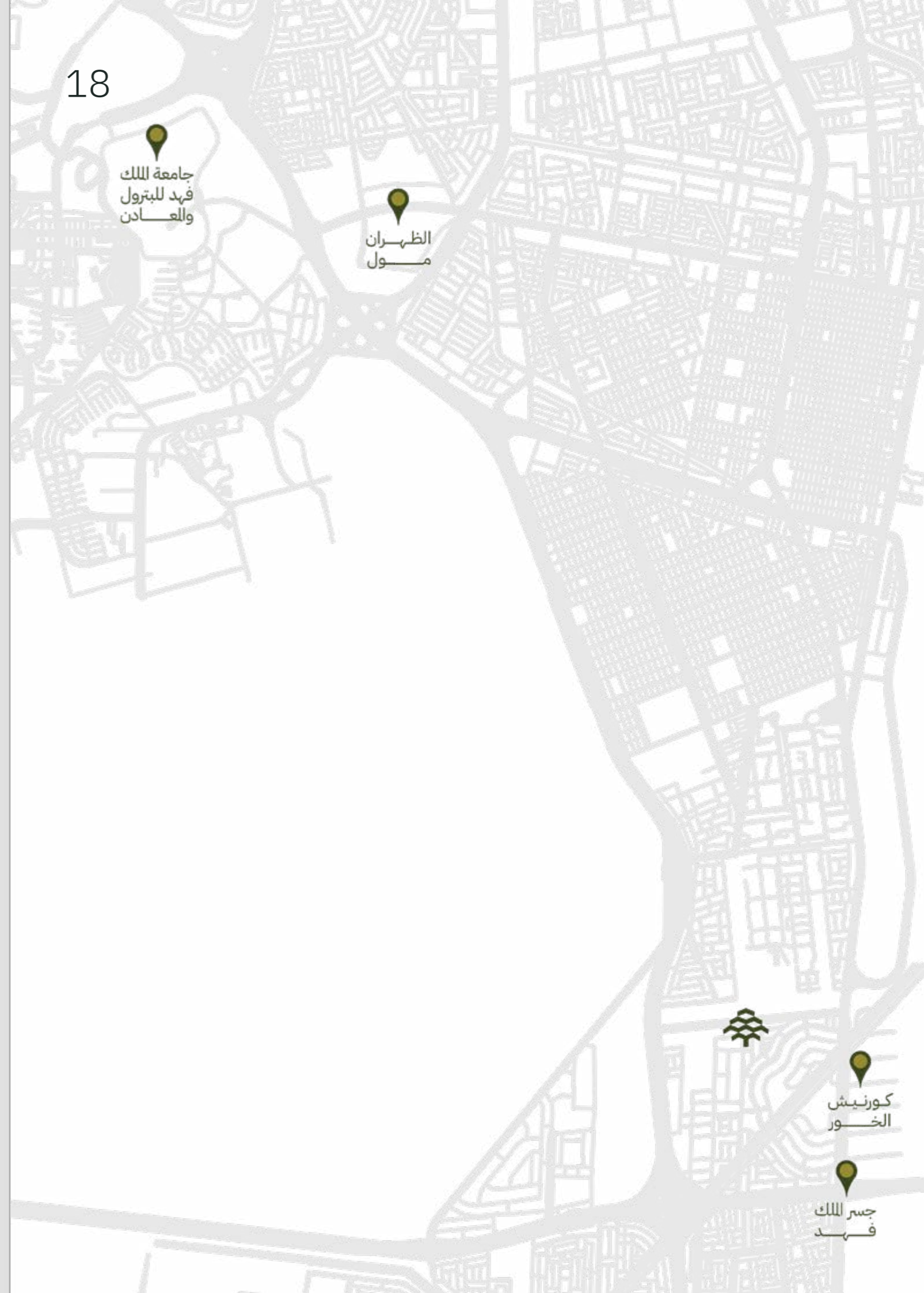
احتياجاتك تحيط بك

يقع مشروع رمز 45 في حي الشبيلي ، ويمنحك قريباً من العديد من مواقع الخبر المميزة، التي تفصلك عنها دقائق معدودة

- 5 دقائق عن كورنيش الخور
- 5 دقائق عن جسر الملك فهد
- 15 دقيقة عن الظهران مول
- 15 دقيقة عن جامعة الملك فهد للبترول والمعادن



موقع المشروع



تصاميم منفذة بإتقان



شقة ذكية بالكامل



تراس، بلكونة، سطح خاص



نادي رياضي



لاونج



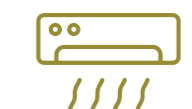
كاميرات مراقبة



مكنسة مركزية



إضاءة LED



مداخل ومخارج مكيفة



مستودع

بيئة متكاملة وحياة رغيدة!

بعض ما ستجده في رمز 45



23

22

01

02

مجتمع متكامل الخدمات

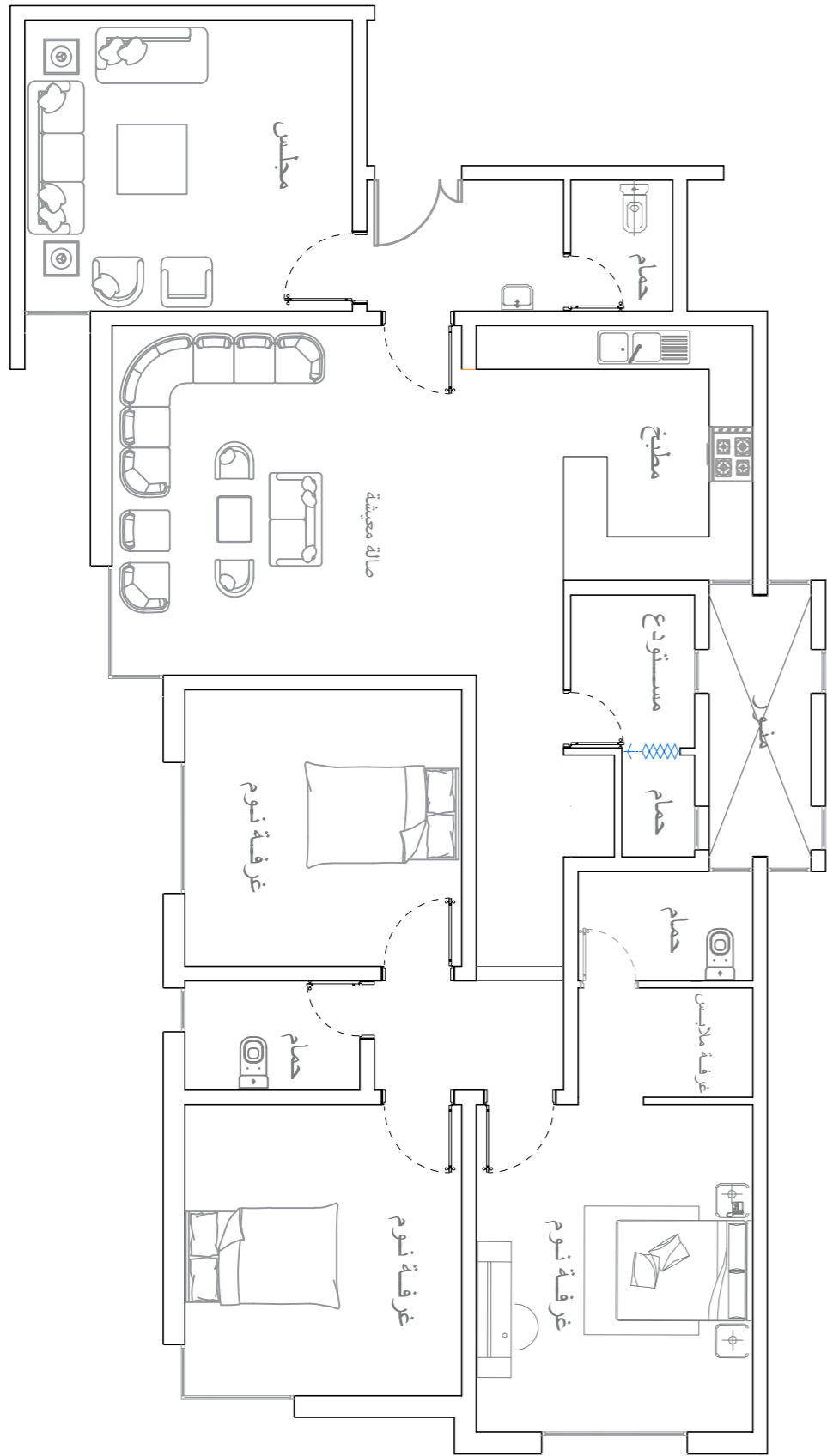
25

24



وذج

ه **A** ن



مكونات الشقة

مجلس
 صالة معيشة
 مطبخ
 4 دورات مياه
 3 غرف نوم
 منطقة غسيل ملابس

| الدور | المساحة | الشقة | المبنى |
|--------|---------|-------|--------|
| الثالث | 161 | 12 | 3 |
| الرابع | 153 | 14 | 3 |
| الرابع | 161 | 16 | 3 |
| الاول | 153 | 2 | 4 |
| الاول | 156 | 4 | 4 |
| الثاني | 153 | 6 | 4 |
| الثاني | 156 | 8 | 4 |
| الثالث | 153 | 10 | 4 |
| الثالث | 156 | 12 | 4 |
| الرابع | 153 | 14 | 4 |
| الرابع | 156 | 16 | 4 |
| الاول | 153 | 2 | 5 |
| الاول | 161 | 4 | 5 |

جدول نموذج A

| الدور | المساحة | الشقة | المبنى |
|--------|---------|-------|--------|
| الاول | 153 | 2 | 1 |
| الاول | 161 | 4 | 1 |
| الثاني | 153 | 6 | 1 |
| الثاني | 161 | 8 | 1 |
| الثالث | 153 | 10 | 1 |
| الثالث | 161 | 12 | 1 |
| الرابع | 153 | 14 | 1 |
| الرابع | 161 | 16 | 1 |
| الاول | 153 | 2 | 3 |
| الاول | 161 | 4 | 3 |
| الثاني | 153 | 6 | 3 |
| الثاني | 161 | 8 | 3 |
| الثالث | 153 | 10 | 3 |

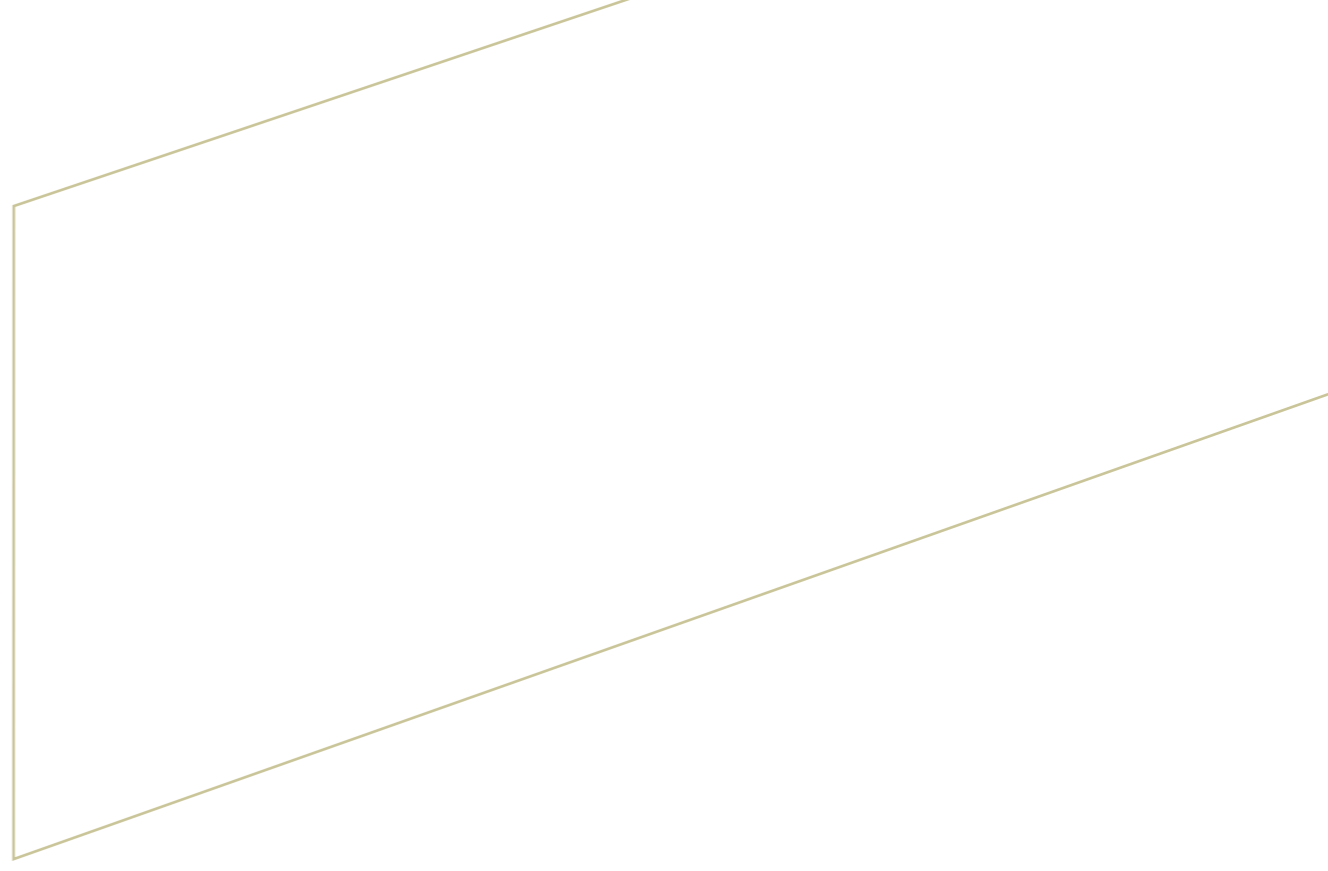
| الدور | المساحة | الشقة | المبنى |
|--------|---------|-------|--------|
| الرابع | 161 | 16 | 7 |
| الاول | 153 | 2 | 8 |
| الاول | 156 | 4 | 8 |
| الثاني | 153 | 6 | 8 |
| الثاني | 156 | 8 | 8 |
| الثالث | 153 | 10 | 8 |
| الثالث | 156 | 12 | 8 |
| الرابع | 153 | 14 | 8 |
| الرابع | 156 | 16 | 8 |

جدول نموذج A

| الدور | المساحة | الشقة | المبنى |
|--------|---------|-------|--------|
| الثاني | 153 | 6 | 5 |
| الثاني | 161 | 8 | 5 |
| الثالث | 153 | 10 | 5 |
| الثالث | 161 | 12 | 5 |
| الرابع | 153 | 14 | 5 |
| الرابع | 161 | 16 | 5 |
| الاول | 153 | 2 | 7 |
| الاول | 161 | 4 | 7 |
| الثاني | 153 | 6 | 7 |
| الثالث | 161 | 8 | 7 |
| الثالث | 153 | 10 | 7 |
| الثالث | 161 | 12 | 7 |
| الرابع | 153 | 14 | 7 |

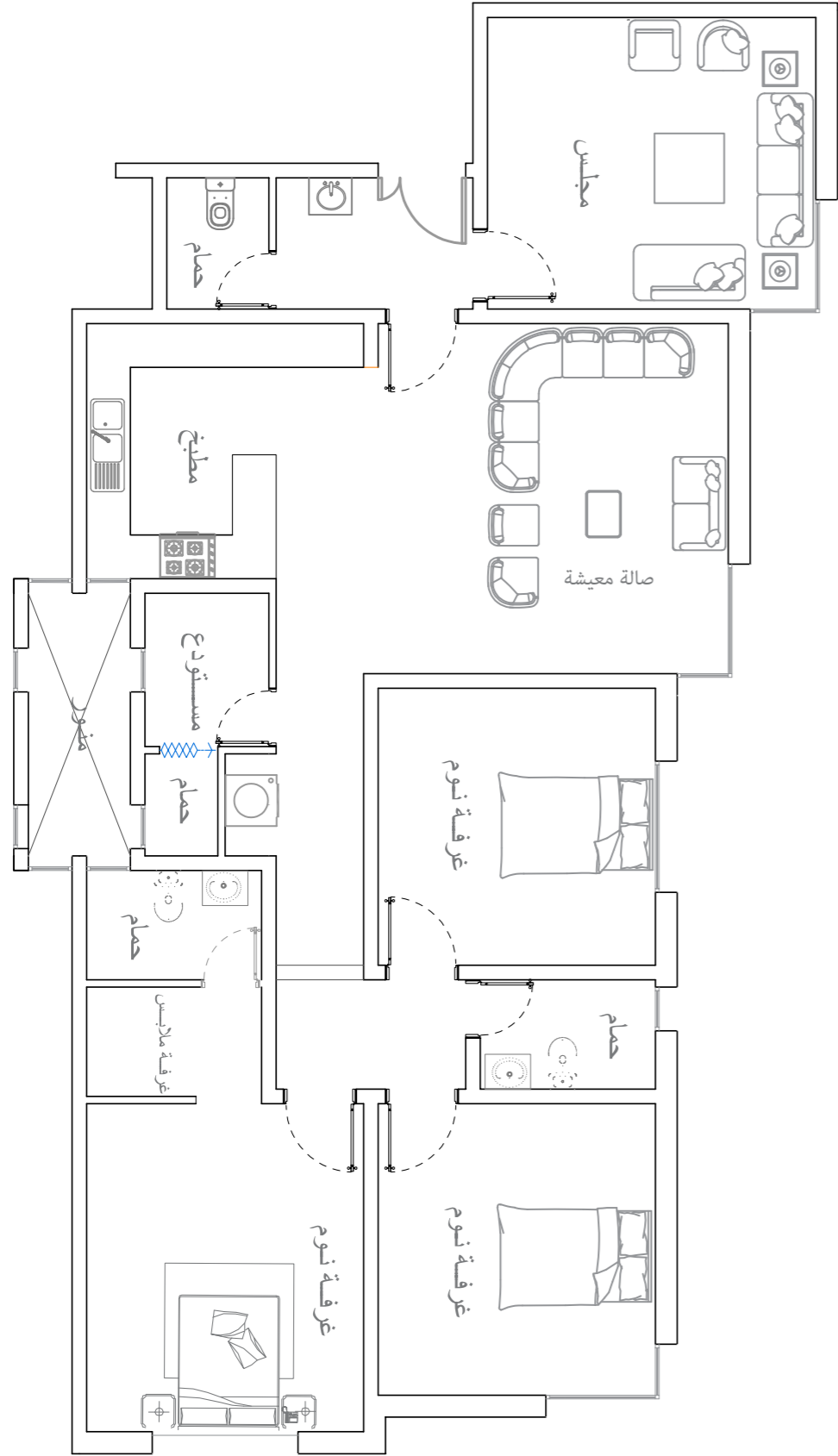
33

32



وذج

هـ **B** ن



مكونات الشقة

مجالس

صاله معيشه

مطبخ

4 دورات مياه

3 غرف نوم

منطقة غسيل ملابس

| الدور | المساحة | الشقة | المبنى |
|--------|---------|-------|--------|
| الثالث | 153 | 11 | 3 |
| الرابع | 161 | 13 | 3 |
| الرابع | 153 | 15 | 3 |
| الاول | 156 | 1 | 4 |
| الاول | 153 | 3 | 4 |
| الثاني | 156 | 5 | 4 |
| الثاني | 153 | 7 | 4 |
| الثالث | 156 | 9 | 4 |
| الثالث | 153 | 11 | 4 |
| الرابع | 156 | 13 | 4 |
| الرابع | 153 | 15 | 4 |
| الاول | 161 | 1 | 5 |
| الاول | 153 | 3 | 5 |

جدول نموذج B

| الدور | المساحة | الشقة | المبنى |
|--------|---------|-------|--------|
| الاول | 161 | 1 | 1 |
| الاول | 153 | 3 | 1 |
| الثاني | 161 | 5 | 1 |
| الثاني | 153 | 7 | 1 |
| الثالث | 161 | 9 | 1 |
| الثالث | 153 | 11 | 1 |
| الرابع | 161 | 13 | 1 |
| الرابع | 153 | 15 | 1 |
| الاول | 153 | 1 | 3 |
| الاول | 161 | 3 | 3 |
| الثاني | 161 | 5 | 3 |
| الثاني | 153 | 7 | 3 |
| الثالث | 161 | 9 | 3 |

| الدور | المساحة | الشقة | المبنى |
|--------|---------|-------|--------|
| الرابع | 153 | 15 | 7 |
| الاول | 156 | 1 | 8 |
| الاول | 153 | 3 | 8 |
| الثاني | 156 | 5 | 8 |
| الثاني | 153 | 7 | 8 |
| الثالث | 156 | 9 | 8 |
| الثالث | 153 | 11 | 8 |
| الرابع | 156 | 13 | 8 |
| الرابع | 153 | 15 | 8 |

جدول نموذج B

| الدور | المساحة | الشقة | المبنى |
|--------|---------|-------|--------|
| الثاني | 161 | 5 | 5 |
| الثاني | 153 | 7 | 5 |
| الثالث | 161 | 9 | 5 |
| الثالث | 153 | 11 | 5 |
| الرابع | 161 | 13 | 5 |
| الرابع | 153 | 15 | 5 |
| الاول | 161 | 1 | 7 |
| الاول | 153 | 3 | 7 |
| الثاني | 161 | 5 | 7 |
| الثالث | 153 | 7 | 7 |
| الثالث | 161 | 9 | 7 |
| الثالث | 153 | 11 | 7 |
| الرابع | 161 | 13 | 7 |

41

40

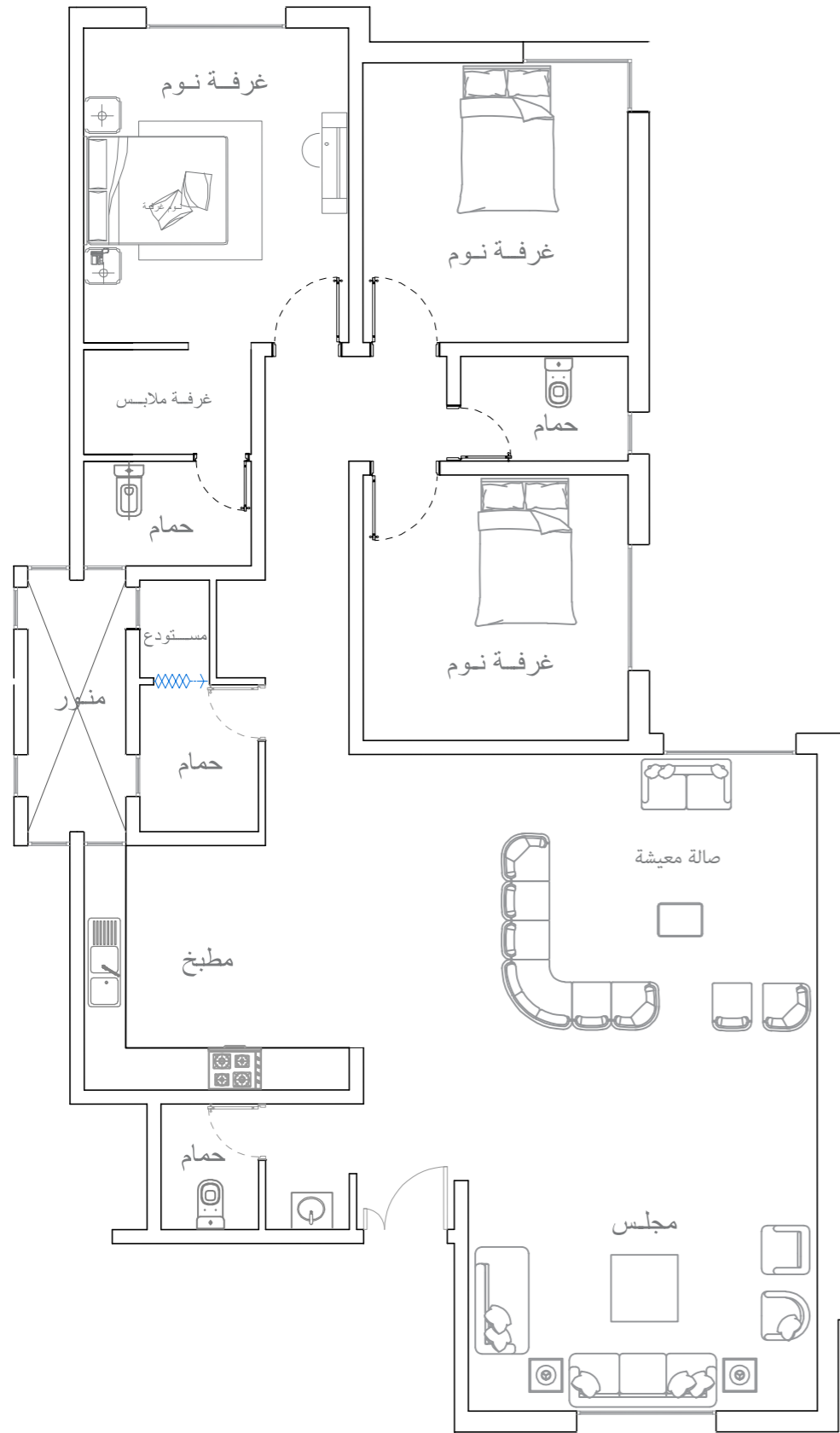


وذج

ه C ن

مكونات الشقة

مجلس
صالة معيشة
مطبخ
4 دورات مياة
3 غرف نوم
منطقة غسيل ملابس



| الدور | المساحة | الشقة | المبنى |
|--------|---------|-------|--------|
| الاول | 166 | 1 | 6 |
| الثاني | 166 | 3 | 6 |
| الثالث | 166 | 5 | 6 |
| الملحق | 166 | 7 | 6 |

جدول نموذج C

| الدور | المساحة | الشقة | المبنى |
|--------|---------|-------|--------|
| الاول | 166 | 1 | 2 |
| الثاني | 166 | 3 | 2 |
| الثالث | 166 | 5 | 2 |
| الملحق | 166 | 7 | 2 |

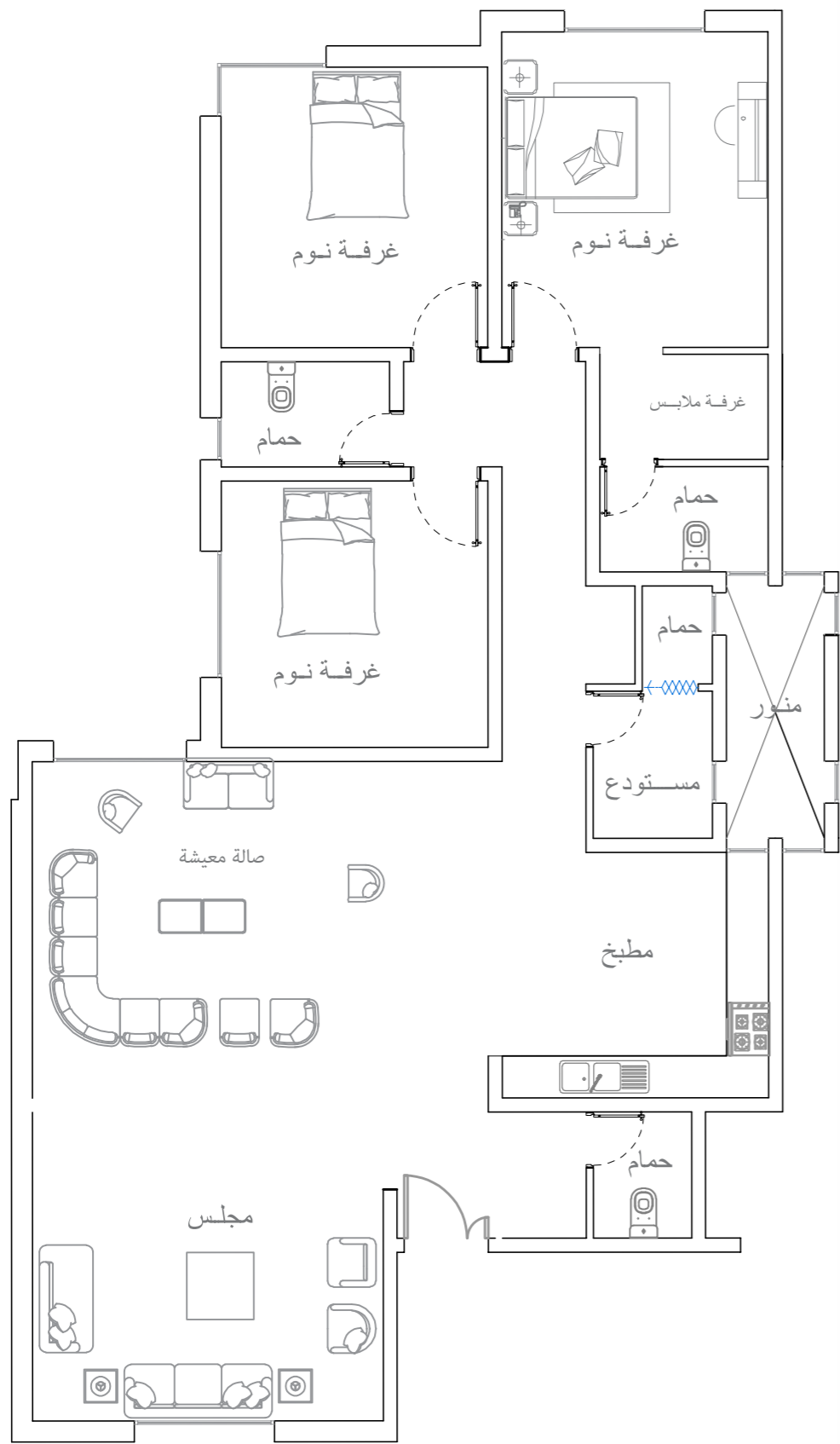


وذج

ه D ن

مكونات الشقة

مجلس
 صالة معيشة
 مطبخ
 4 دورات مياه
 3 غرف نوم
 منطقة غسيل ملابس



| الدور | المساحة | الشقة | المبنى |
|--------|---------|-------|--------|
| الاول | 166 | 2 | 6 |
| الثاني | 166 | 4 | 6 |
| الثالث | 166 | 6 | 6 |
| الملحق | 166 | 8 | 6 |

جدول نموذج D

| الدور | المساحة | الشقة | المبنى |
|--------|---------|-------|--------|
| الاول | 166 | 2 | 2 |
| الثاني | 166 | 4 | 2 |
| الثالث | 166 | 6 | 2 |
| الملحق | 166 | 8 | 2 |

53

52



وذج

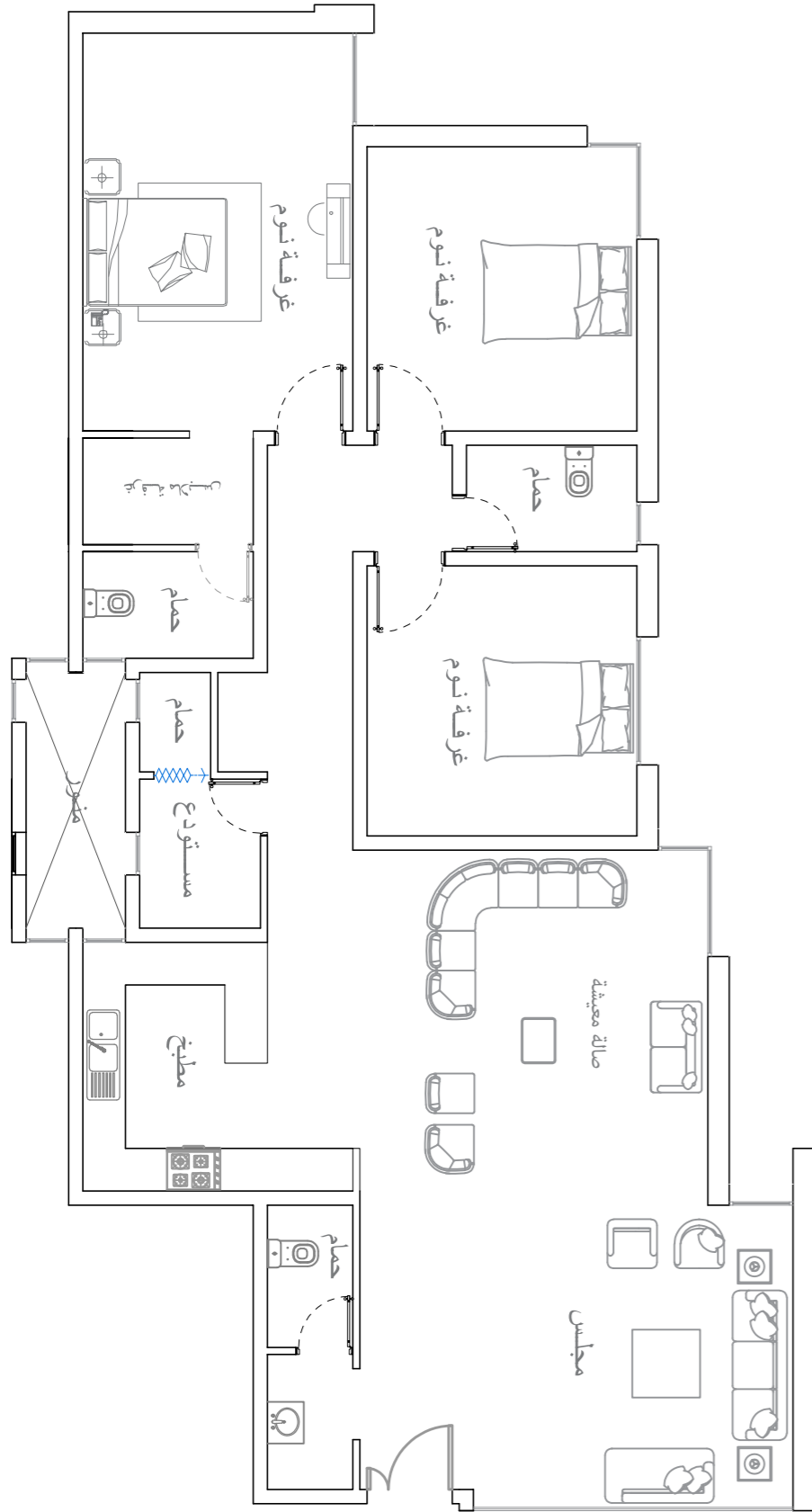
ه

E

ن

مكونات الشقة

مجلس
 صالة معيشة
 مطبخ
 4 دورات مياه
 3 غرف نوم
 منطقة غسيل ملابس
 سطح كبير



| الدور | المساحة | الشقة | المبنى |
|--------|---------|-------|--------|
| الملحق | 161 | 18 | 7 |
| الملحق | 157 | 18 | 8 |

جدول نموذج E

| الدور | المساحة | الشقة | المبنى |
|--------|---------|-------|--------|
| الملحق | 161 | 18 | 1 |
| الملحق | 162 | 18 | 3 |
| الملحق | 157 | 18 | 4 |
| الملحق | 161 | 18 | 5 |

59

58

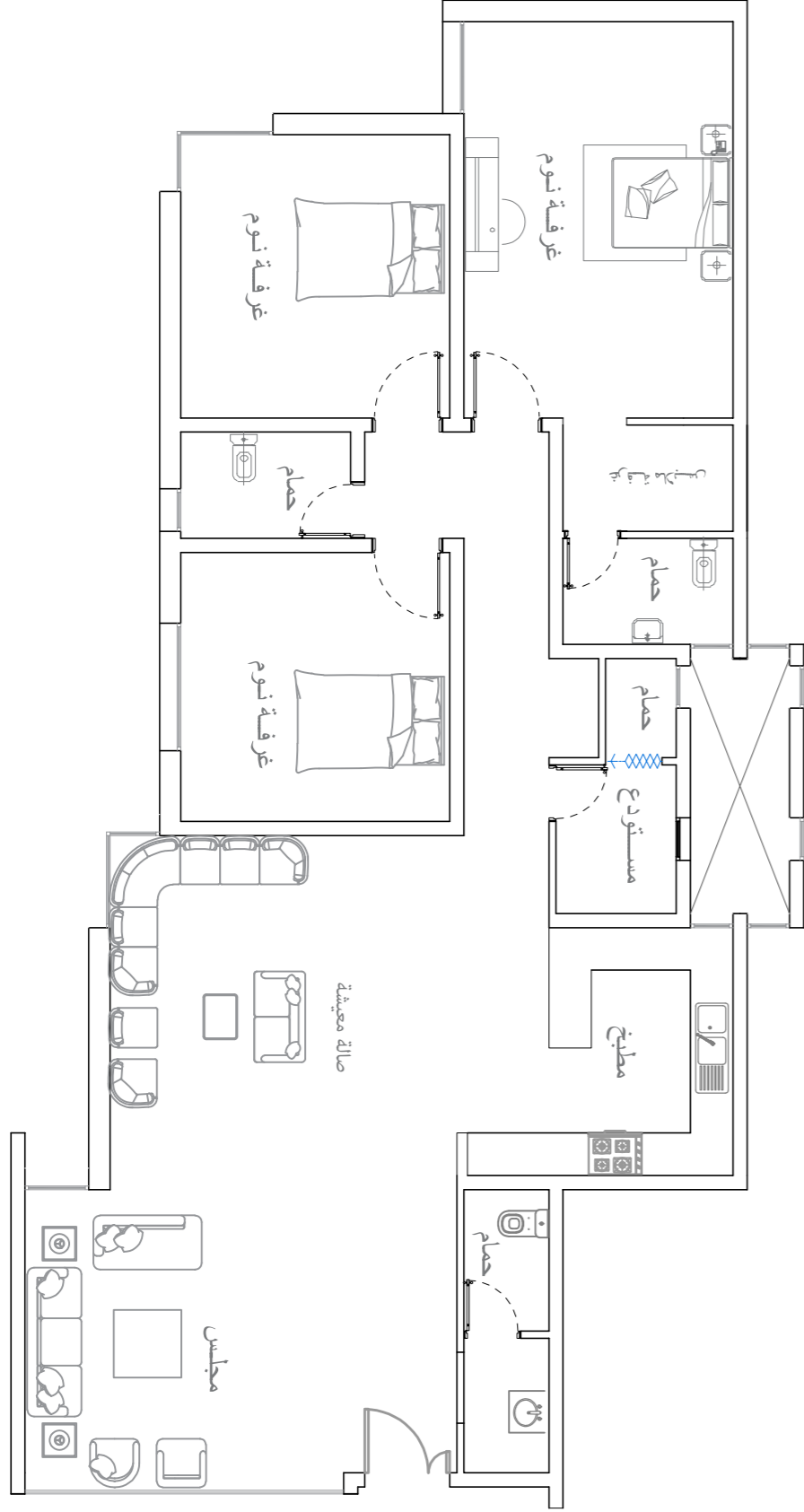


وذج

ه

F

ن



مكونات الشقة

مجلس

صالة معيشة

مطبخ

4 دورات مياه

3 غرف نوم

منطقة غسيل ملابس

سطح كبير

| الدور | المساحة | الشقة | المبنى |
|--------|---------|-------|--------|
| الملحق | 161 | 17 | 7 |
| الملحق | 157 | 17 | 8 |

جدول نموذج F

| الدور | المساحة | الشقة | المبنى |
|--------|---------|-------|--------|
| الملحق | 161 | 17 | 1 |
| الملحق | 161 | 17 | 3 |
| الملحق | 157 | 17 | 4 |
| الملحق | 161 | 17 | 5 |

65

64

ضماناتك واستدامة علاقتك



10 سنوات ضمان
للهيكل الإنشائي



10 سنوات ضمان
للعزل المائي والحراري



3 سنوات ضمان
للإضاءة



5 سنوات ضمان
لتمديدات السباكة



سنتين ضمان
للمصاعد



25 سنة ضمان
عدادات الكهرباء



15 سنة ضمان
للمواسير الحرارية



5 سنوات ضمان
للتتمديدات الكهربائية



سنة ضمان شامل
للوحة السكنية



سنة ضمان
للدهان



سنة ضمان
للأبواب

69

68



alramzre.com

✕ @alramzre

للإستفسارات والحجز حول مشروع رمز 45 يمكنكم
التواصل عبر الرقم الموحد الموضح بالاسفل :

9 2 0 0 3 3 3 9 7

