



تَلّ الرمال  
أحد مشاريع شركة الرمز للعقارات

## شقق سكنية



معتمد لدى :



وزارة الإسكان  
MINISTRY OF HOUSING



الموقع





# الرمز

## في أرقام

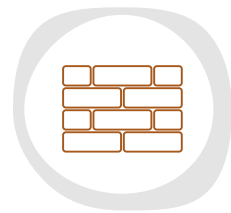
### بنهاية عام 2023

### سيتم تنفيذ



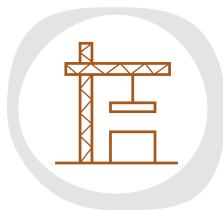
**+267**

وحدة معدة  
للتأجير



**+141,900 م<sup>2</sup>**

مسطحات البناء  
تم انشاؤها



**+1800**

وحدة تحت  
الانشاء

# لمسكن يليق بك

تَلّ  
الرمال 1

تهتم شركة **الرمز** باختيار مواقع استراتيجية لكل منطقة في مشاريعها حيث يقع مشروع **تَلّ الرمال 1** في مدينة الرياض ، حي الرمال وعدد وحداته السكنية 154 وحدة سكنية تتراوح مساحتها ما بين 150 م2 الى 224م2 ويتميز الموقع بالقرب من عدة مناطق مهمة في مدينة الرياض.







## ماذا نضمن لك؟



الدهان سنة  
واحدة



المساعد سنتين



الهيكل الإنشائي  
10 سنوات



السنة الاولى  
شامل كل شي



المواسير  
الحراريه 15



تمديدات السبابة  
5 سنوات



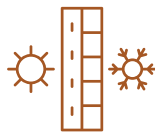
التمديدات الكهربائيه  
5 سنوات



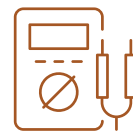
الابواب سنة واحدة



الاضاءة  
3 سنوات



العزل المائي والحراري  
10 سنوات



القواطع والعلب الكهربائيه  
25 سنة



## مميزات الموقع

واجهة  
الرياض 10

جامعة الأميرة نورة  
بنت عبدالرحمن 10

بب  
أفينيو 10

مطار الملك  
خالد الدولي 20

ايكيا 5





## مميزات المشروع



نادي  
رياضي



مكنسة  
ذكية



تراس ، بلكونة  
سطح خاص



كاميرات  
مراقبة



شقة  
ذكية بالكامل



إضاءة  
LED



منطقة  
ألعاب اطفال



لاونج



مسطحات  
خضراء



مداخل  
ومخارج مكيفة





# تَلّ الرمال

أحد مشاريع شركة الرمز للعقارات











## كيف يعمل المنزل الذكي؟



التحكم بالمنزل



التحكم بالاضاءة



أقفال الكترونية



مستشعرات الحركة

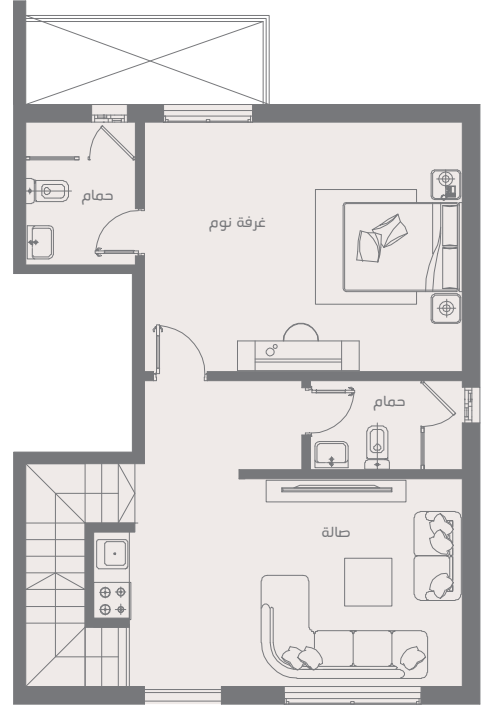
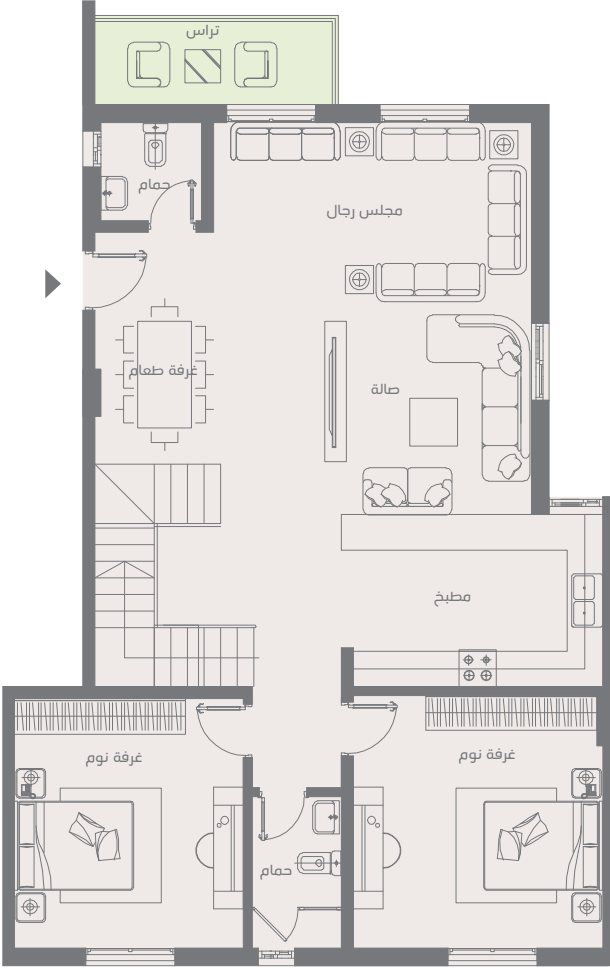


نظام الانترنت للتواصل



التحكم بأجهزة التكييف

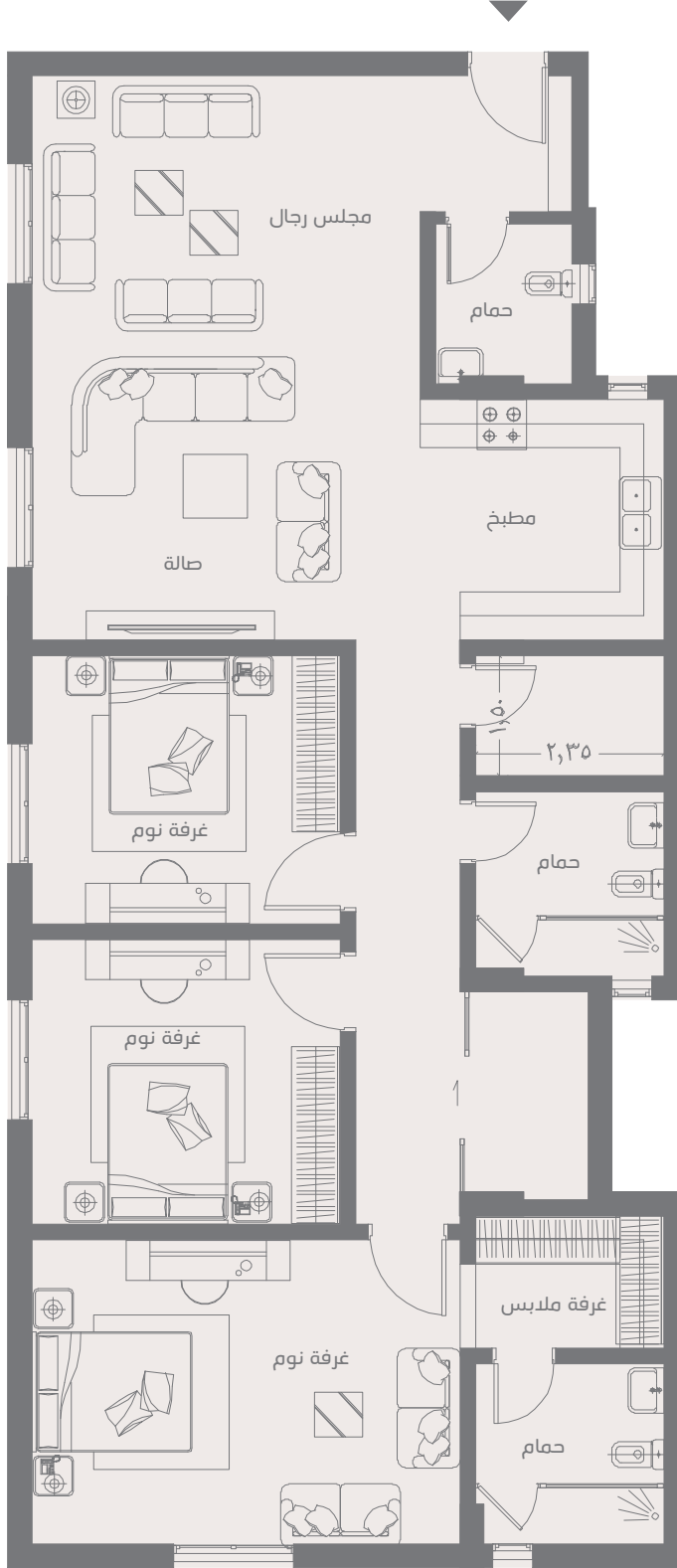
# نموذج الشقة (A)



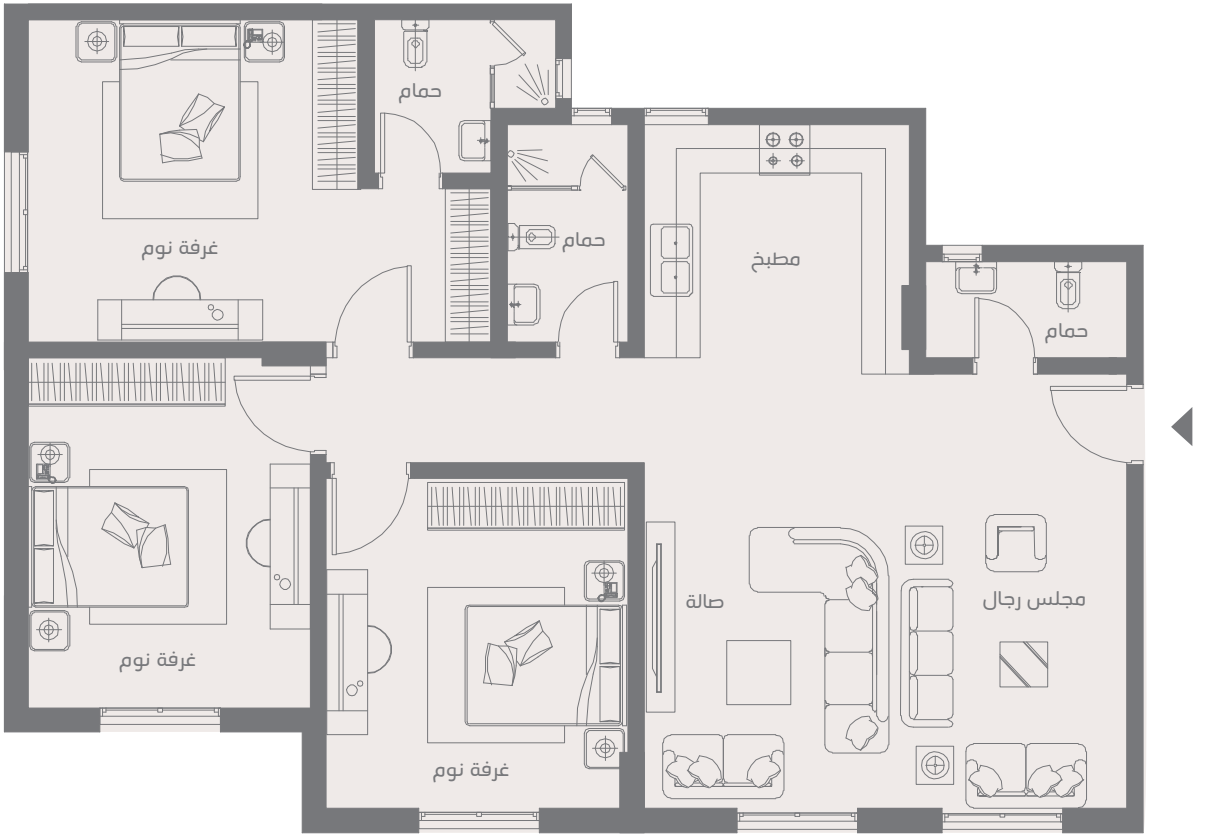
مخطط الشقة



## نموذج الشقة (B)



## نموذج الشقة (C)



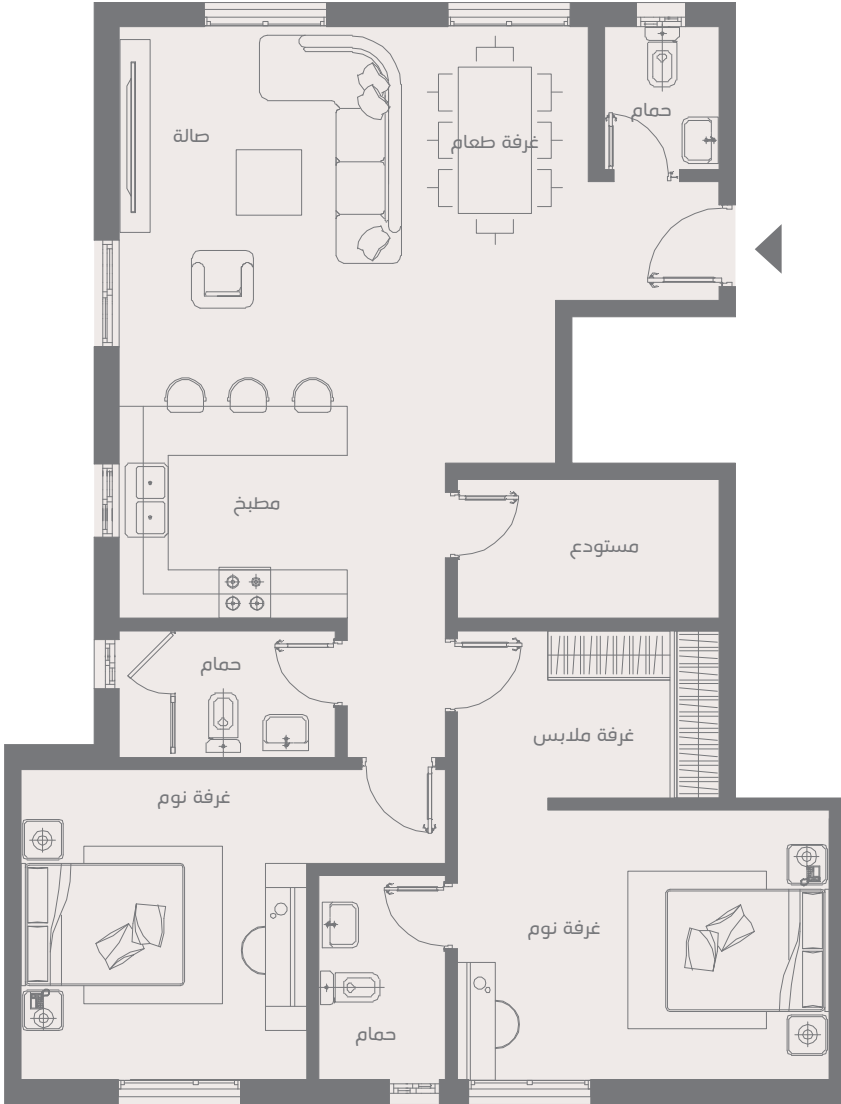
مخطط الشقة



## نموذج الشقة (D)



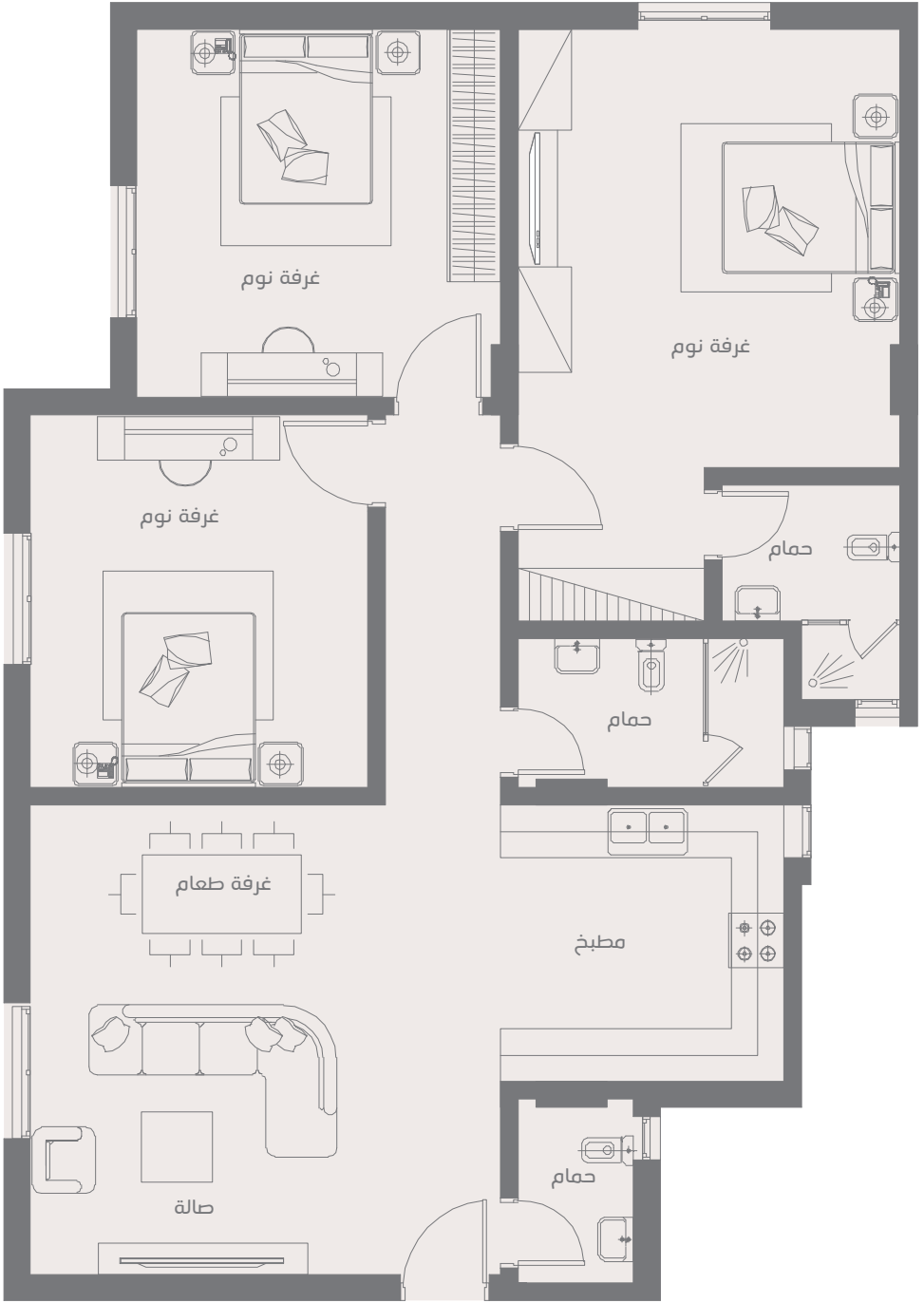
## نموذج الشقة (E)



مخطط الشقة



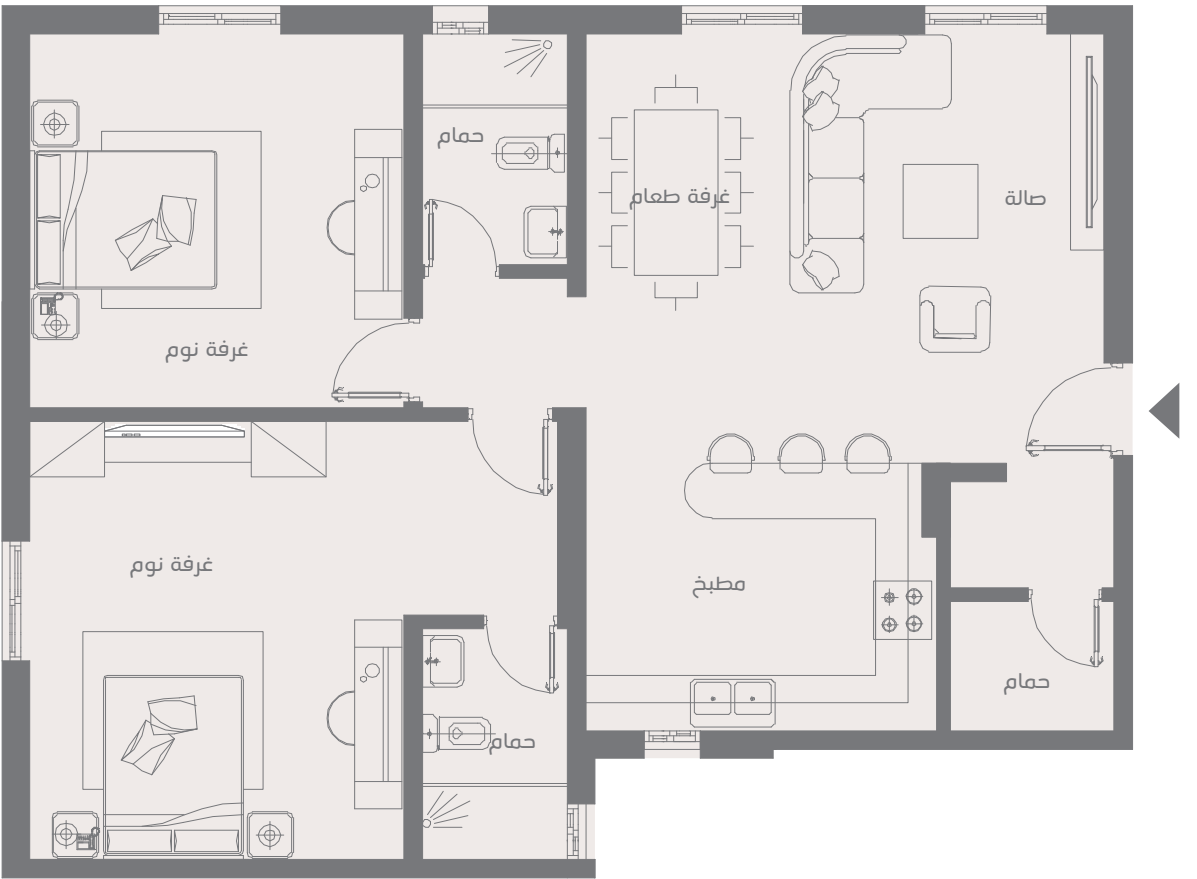
## نموذج الشقة (F)



# نموذج الشقة (G)



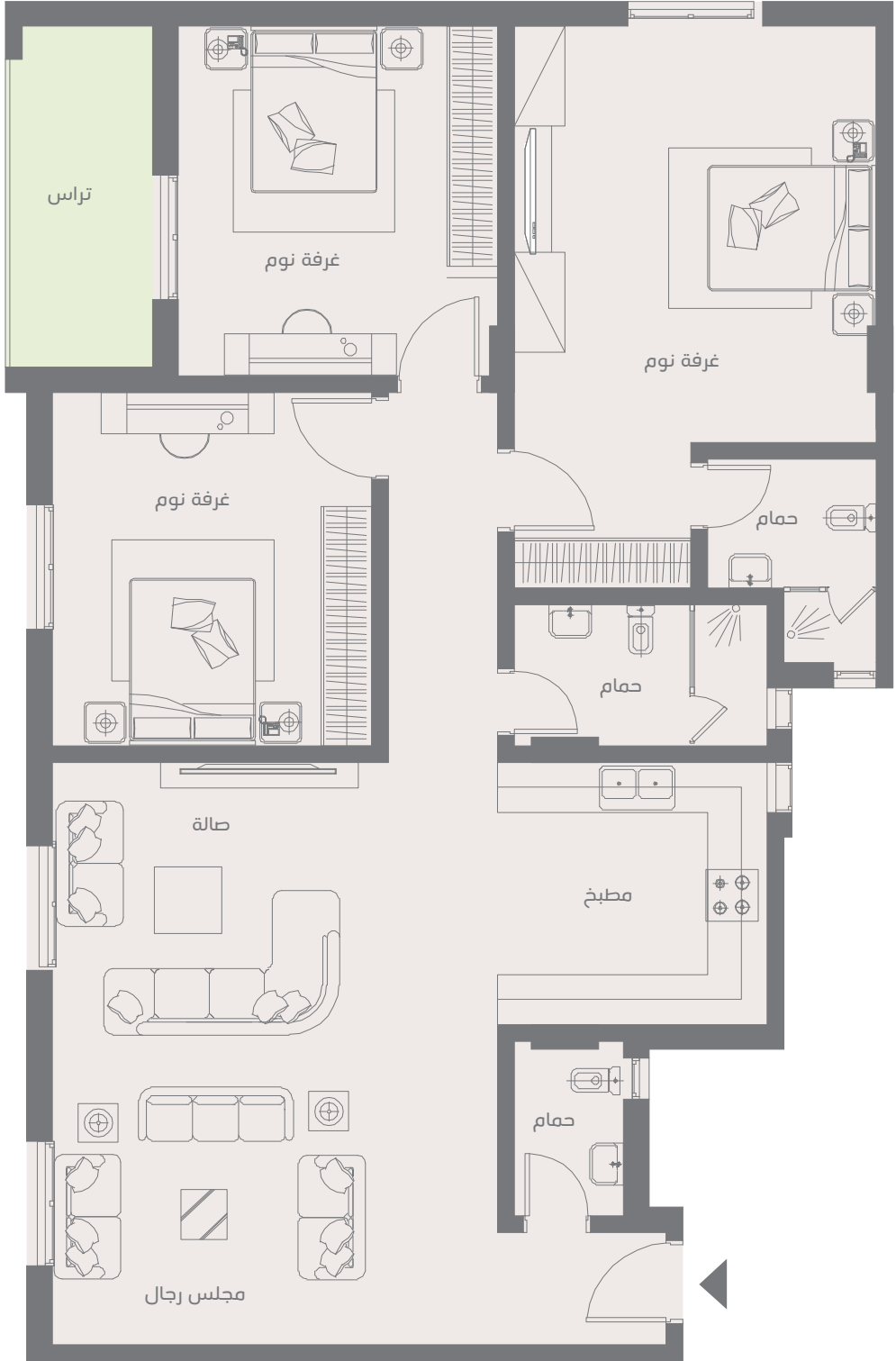
## نموذج الشقة (H)



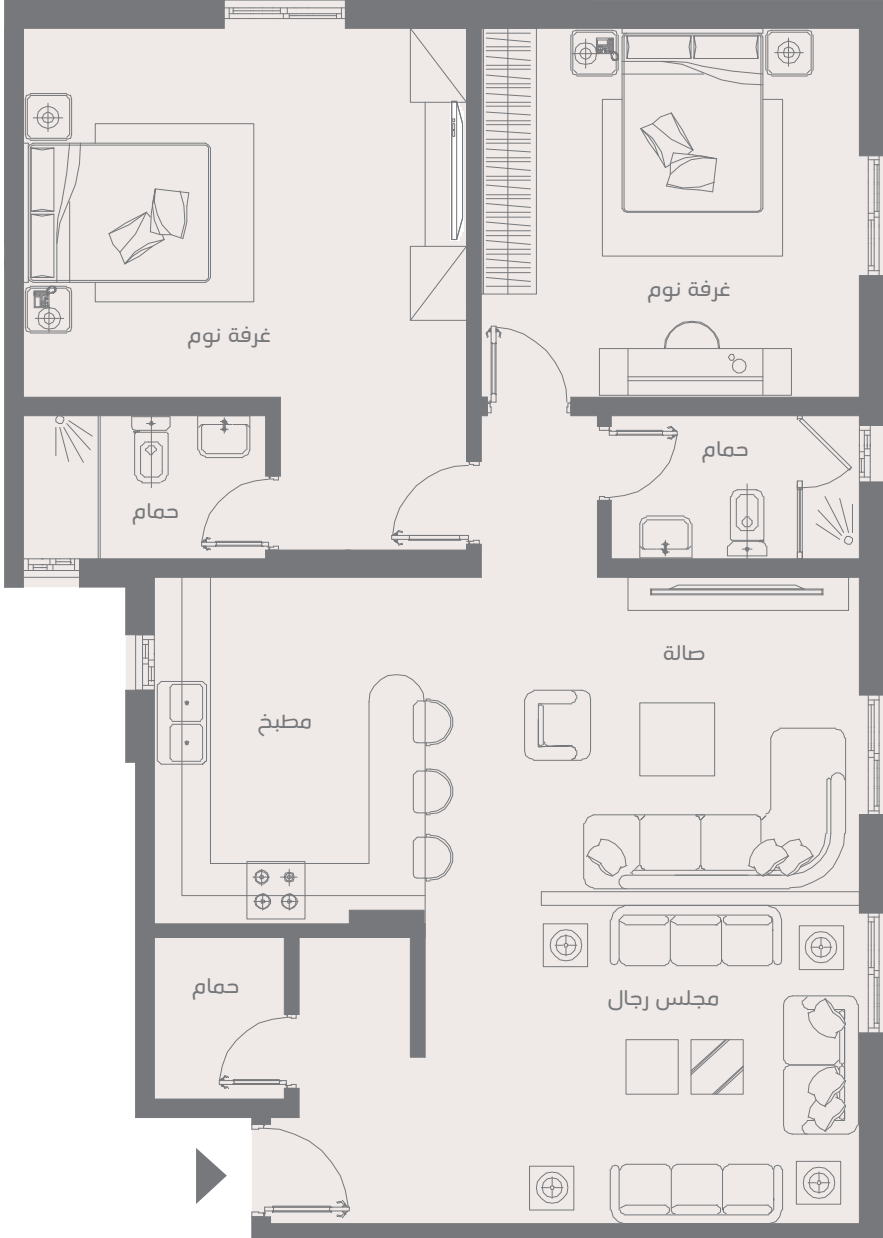
مخطط الشقة



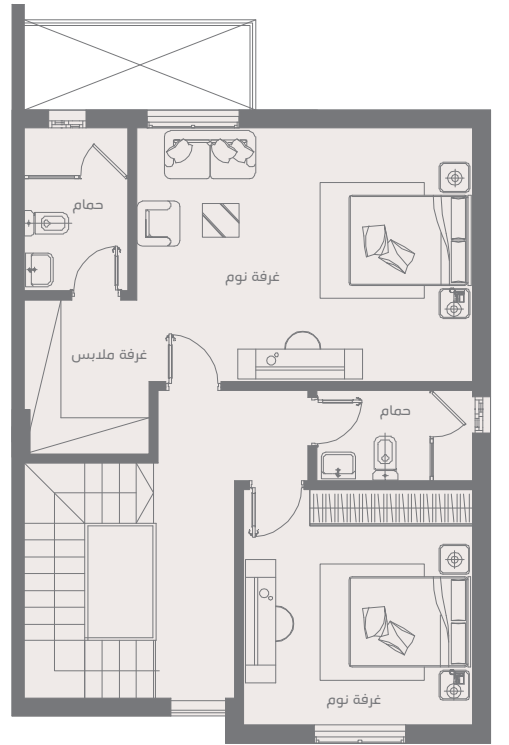
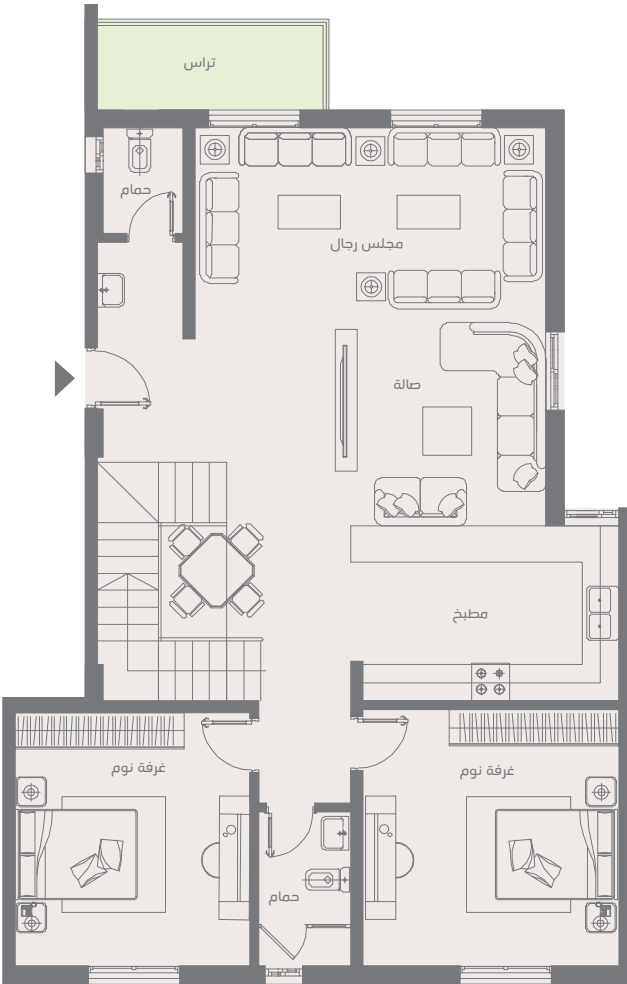
# نموذج الشقة (I)



## نموذج الشقة (J)



# نموذج الشقة (K)





رقم الشقة	المساحة (م²)	الدور	نموذج	المواصفات	المميزات	السعر	الملاحظات
1	99.84	الأرضي	H	صالة كبيرة + مطبخ + 3 حمام	2 غرفة نوم +	SAR 599.000	متاحة
2							مباعة
3							مباعة
4	125.18	الأرضي	H	صالة كبيرة + مطبخ + 3 حمام	غرفة غسيل + حوش 28.97	SAR 799.000	متاحة
5							مباعة
6	130.25	الأول	J	صالة كبيرة + مطبخ + 3 حمام	2 غرفة نوم + واجهتين + غرفة غسيل	SAR 739.000	متاحة
7							مباعة
8	107.49	الأول	J	صالة كبيرة + مطبخ + 3 حمام	2 غرفة نوم +	SAR 619.000	متاحة
9							مباعة
10	130.26	الثاني	J	صالة كبيرة + مطبخ + 3 حمام	2 غرفة نوم + واجهتين + غرفة غسيل	SAR 719.000	متاحة
11							مباعة
12	107.49	الثاني	J	صالة كبيرة + مطبخ + 3 حمام	2 غرفة نوم +	SAR 619.000	متاحة
13	132.09	للملحق	J	صالة كبيرة + مطبخ + 3 حمام	2 غرفة نوم + واجهتين + غرفة غسيل + سطح خاص 56.99	SAR 919.000	متاحة
14	121.05	للملحق	J	صالة كبيرة + مطبخ + 3 حمام	2 غرفة نوم + واجهة + غرفة غسيل + 2 سطح خاص 90.43	SAR 899.000	متاحة

رقم الشقة	المساحة (م²)	الدور	نموذج	المواصفات	المميزات	السعر	الملاحظات
1	128.87	الأرضي	H	صالة كبيرة + مطبخ + 3 حمام	3 غرف نوم + غرفة غسيل + حوش 33.94	SAR 819.000	متاحة
2	116.11	الأرضي	H	صالة كبيرة + مطبخ + 3 حمام	2 غرف نوم + غرفة غسيل + حوش 67.15	SAR 789.000	متاحة
3	107.09	الأرضي	H	صالة كبيرة + مطبخ + 3 حمام	حوش 55.24	SAR 769.000	متاحة
4	99.89	الأرضي	H	صالة كبيرة + مطبخ + 3 حمام	2 غرف نوم +	SAR 599.000	متاحة
5							مباعة
6							مباعة
7	130.25	الأول	J	صالة كبيرة + مطبخ + 3 حمام	2 غرف نوم + واجهتين + غرفة غسيل	SAR 739.000	متاحة
8							مباعة
9							مباعة

## ملخص المشروع

### العمارة 3

رقم الشقة	المساحة (م²)	الدور	نموذج	المواصفات	المميزات	السعر	الملاحظات
1	107.84	الأرضي	E	صالة كبيرة + مطبخ + 2 غرفة نوم + 3 حمام	حوش 43.84	<b>SAR 769.000</b>	متاحة
2	109.69	الأرضي	E	صالة كبيرة + مطبخ + 2 غرفة نوم + 3 حمام	حوش 37.94	<b>SAR 779.000</b>	متاحة
3							مباعة
4	195.98	الأول + الثاني	K	صالة كبيرة + مطبخ + 2 غرفة نوم + 2 حمام (حمام + 2 غرفة نوم + 2 حمام)	بلكونة + درج داخلي + (بلكونة + غرفة ملابس + ترأس 6.16 سطح خاص 40.72)	<b>SAR 1.269.000</b>	متاحة

### العمارة 4

رقم الشقة	المساحة (م²)	الدور	نموذج	المواصفات	المميزات	السعر	الملاحظات
1	105.79	الأرضي	E	صالة كبيرة + مطبخ + 2 غرفة نوم + 3 حمام	حوش 37.79	<b>SAR 769.000</b>	متاحة
2	109.69	الأرضي	E	صالة كبيرة + مطبخ + 2 غرفة نوم + 3 حمام	حوش 41.31	<b>SAR 779.000</b>	متاحة
3	204.54	الأول + الثاني	K	صالة كبيرة + مطبخ + 2 غرفة نوم + 2 حمام (حمام + 2 غرفة نوم + 2 حمام)	بلكونة + درج داخلي + (بلكونة + غرفة ملابس + ترأس 6.16 سطح خاص 51.76)	<b>SAR 1.269.000</b>	متاحة
4	196.62	الأول + الثاني	K	صالة كبيرة + مطبخ + 2 غرفة نوم + 2 حمام (حمام + 2 غرفة نوم + 2 حمام)	بلكونة + درج داخلي + (بلكونة + غرفة ملابس + ترأس 6.16 سطح خاص 46.87)	<b>SAR 1.269.000</b>	متاحة

### العمارة 5

رقم الشقة	المساحة (م²)	الدور	نموذج	المواصفات	المميزات	السعر	الملاحظات
1	105.79	الأرضي	E	صالة كبيرة + مطبخ + 2 غرفة نوم + 3 حمام	حوش 41.15	<b>SAR 769.000</b>	متاحة
2	109.7	الأرضي	E	صالة كبيرة + مطبخ + 2 غرفة نوم + 3 حمام	حوش 37.4	<b>SAR 779.000</b>	متاحة
3							مباعة
4	196.64	الأول + الثاني	K	صالة كبيرة + مطبخ + 2 غرفة نوم + 2 حمام (حمام + 2 غرفة نوم + 2 حمام)	بلكونة + درج داخلي + (بلكونة + غرفة ملابس + ترأس 6.16 سطح خاص 39.64)	<b>SAR 1.269.000</b>	متاحة

### العمارة 6

رقم الشقة	المساحة (م²)	الدور	نموذج	المواصفات	المميزات	السعر	الملاحظات
1	105.79	الأرضي	E	صالة كبيرة + مطبخ + 2 غرفة نوم + 3 حمام	حوش 37.25	<b>SAR 769.000</b>	متاحة
2	111.74	الأرضي	E	صالة كبيرة + مطبخ + 2 غرفة نوم + 3 حمام	حوش 42.3	<b>SAR 779.000</b>	متاحة
3							مباعة
4	196.09	الأول + الثاني	K	صالة كبيرة + مطبخ + 2 غرفة نوم + 2 حمام (حمام + 2 غرفة نوم + 2 حمام)	بلكونة + درج داخلي + (بلكونة + غرفة ملابس + ترأس 6.16 سطح خاص 46.87)	<b>SAR 1.269.000</b>	متاحة

رقم الشقة	المساحة (م²)	الدور	نموذج	المواصفات	المميزات	السعر	الملاحظات
1							مباعة
2							مباعة
3							مباعة
4	117.48	الأرضي	H	صالة كبيرة + مطبخ + 3 غرفة نوم + حمام	غرفة غسيل + حوش 23.56	SAR 789.000	متاحة
5	121.89	الأول	E	صالة كبيرة + مطبخ + 2 غرفة نوم + 3 حمام		SAR 609.000	متاحة
6							مباعة
7							مباعة
8	109.84	الأول	E	صالة كبيرة + مطبخ + 2 غرفة نوم + 3 حمام		SAR 619.000	متاحة
9	169.22	الثاني	E	صالة كبيرة + مطبخ + 3 غرفة نوم + 3 حمام	غرفة غسيل + 3 سطح 123.32	SAR 1.079.000	متاحة

رقم الشقة	المساحة (م²)	الدور	نموذج	المواصفات	المميزات	السعر	الملاحظات
1	117.43	الأرضي	H	صالة كبيرة + مطبخ + 3 غرف نوم + حمام	غرفة غسيل + حوش 23.36	SAR 789.000	متاحة
2	107.3	الأرضي	H	صالة كبيرة + مطبخ + 2 غرفة نوم + 3 حمام	غرفة غسيل + واجهة + حوش 17.84 + مدخل خاص	SAR 769.000	متاحة
3	105.32	الأرضي	H	صالة كبيرة + مطبخ + 2 غرفة نوم + 3 حمام	واجهة	SAR 609.000	متاحة
4							مباعة
5							مباعة
6							مباعة
7							مباعة
8							مباعة
9	108.32	الثاني	E	صالة كبيرة + مطبخ + 2 غرفة نوم + 3 حمام		SAR 619.000	متاحة
10							مباعة
11							مباعة
12							مباعة
13	115.06	للملحق	E	صالة كبيرة + مطبخ + 2 غرفة نوم + حمام	غرفة غسيل + 2 سطح خاص 87.01	SAR 889.000	متاحة
14	124.33	للملحق	E	صالة كبيرة + مطبخ + 3 غرفة نوم + حمام	غرفة غسيل + واجهة + سطح خاص 61.51	SAR 909.000	متاحة



رقم الشقة	المساحة (م <sup>2</sup> )	الدور	نموذج	المواصفات	المميزات	السعر	الملاحظات
1							مباعة
2	135.82	الأرضي	G	صالة كبيرة + مطبخ + 3 غرفة نوم + 3 حمام	واجهية	SAR 699.000	متاحة
3	128.48	الأرضي	I	صالة كبيرة + مطبخ + 3 غرفة نوم + 3 حمام		SAR 639.000	متاحة
4							مباعة
5	147.38	الأول	I	صالة كبيرة + مطبخ + 3 غرفة نوم + 3 حمام	بلكونة	SAR 779.000	متاحة
6	161.7	الأول	I	صالة كبيرة + مطبخ + 3 غرفة نوم + 3 حمام	غرفة غسيل + بلكونة + واجهية	SAR 899.000	متاحة
7	154.12	الأول	I	صالة كبيرة + مطبخ + 3 غرفة نوم + 3 حمام	بلكونة + واجهية	SAR 849.000	متاحة
8	146.86	الثاني	I	صالة كبيرة + مطبخ + 3 غرفة نوم + 3 حمام	بلكونة	SAR 779.000	متاحة
9	147.38	الثاني	I	صالة كبيرة + مطبخ + 3 غرفة نوم + 3 حمام	بلكونة	SAR 779.000	متاحة
10	161.68	الثاني	I	صالة كبيرة + مطبخ + 3 غرفة نوم + 3 حمام	غرفة غسيل + بلكونة + واجهية	SAR 919.000	متاحة
11	154.12	الثاني	I	صالة كبيرة + مطبخ + 3 غرفة نوم + 3 حمام	بلكونة + واجهية	SAR 859.000	متاحة
12	121.19	للملحق	I	صالة كبيرة + مطبخ + 2 غرفة نوم + 3 حمام	سطح خاص 2109.75	SAR 899.000	متاحة
13	153.22	للملحق	I	صالة كبيرة + مطبخ + 3 غرفة نوم + 3 حمام	بلكونة + واجهية + سطح خاص 82.37	SAR 1.039.000	متاحة

## العمارة 10

رقم الشقة	المساحة (م <sup>2</sup> )	الدور	نموذج	المواصفات	المميزات	السعر	الملاحظات
1							مباعة
2	143.26	الأرضي	F	صالة كبيرة + مطبخ + 3 غرفة نوم + 3 حمام (مؤثثة)	غرفة غسيل + واجهية	SAR 1.129.000	متاحة
3							مباعة
4							مباعة
5	146.85	الأول	I	صالة كبيرة + مطبخ + 3 غرفة نوم + 3 حمام	بلكونة	SAR 779.000	متاحة
6	147.38	الأول	I	صالة كبيرة + مطبخ + 3 غرفة نوم + 3 حمام	بلكونة	SAR 779.000	متاحة
7	161.69	الأول	I	صالة كبيرة + مطبخ + 3 غرفة نوم + 3 حمام	غرفة غسيل + بلكونة + واجهية	SAR 899.000	متاحة
8	154.12	الأول	I	صالة كبيرة + مطبخ + 3 غرفة نوم + 3 حمام	بلكونة + واجهية	SAR 849.000	متاحة
9	146.85	الثاني	I	صالة كبيرة + مطبخ + 3 غرفة نوم + 3 حمام	بلكونة	SAR 779.000	متاحة
10	147.38	الثاني	I	صالة كبيرة + مطبخ + 3 غرفة نوم + 3 حمام	بلكونة	SAR 779.000	متاحة
11	161.7	الثاني	I	صالة كبيرة + مطبخ + 3 غرفة نوم + 3 حمام	غرفة غسيل + بلكونة + واجهية	SAR 919.000	متاحة
12	154.12	الثاني	I	صالة كبيرة + مطبخ + 3 غرفة نوم + 3 حمام	بلكونة + واجهية	SAR 849.000	متاحة
13	123.12	للملحق	I	صالة كبيرة + مطبخ + 2 غرفة نوم + 3 حمام	سطح خاص 2123.14	SAR 899.000	متاحة
14	162.11	للملحق	I	صالة كبيرة + مطبخ + 3 غرفة نوم + 3 حمام	بلكونة + واجهية + سطح خاص 83.24	SAR 1.049.000	متاحة



## شركاء النجاح





# تَلّ الرمال

أحد مشاريع شركة الرمز للعقارات



## للتواصل معنا

920 03 3397

058 222 9286

058 222 9281

050 705 2299

050 705 2288

058 112 2520



إضغط هنا للموقع

[www.alramzre.com](http://www.alramzre.com)

 [alramzre](https://www.instagram.com/alramzre)

 [alramzre](https://www.twitter.com/alramzre)