



تَلّ الرمال
أحد مشاريع شركة الرمز للعقارات

شقق سكنية



معتمد لدى :



وزارة الإسكان
MINISTRY OF HOUSING



الموقع





الرمز

في أرقام

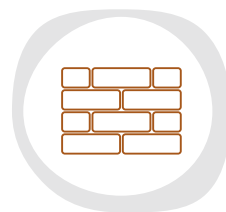
بنهاية عام 2023

سيتم تنفيذ



267+

وحدة معدة
للتأجير



141,900+ م²

مسطحات البناء
تم انشاؤها



1800+

وحدة تحت
الانشاء

لمسكن يليق بك

تَلّ
الرمال 2

تهتم شركة الرمز باختيار مواقع استراتيجية لكل منطقة في مشاريعها حيث يقع مشروع **تَلّ الرمال 2** في مدينة الرياض ، حي الرمال وعدد وحداته السكنية 145 وحدة سكنية و15 تاون هاوس وتتراوح مساحتها ما بين 102 م2 الى 207 م2 ويتميز الموقع بالقرب من عدة مناطق مهمة في مدينة الرياض .





ماذا نضمن لك؟



الدهان سنة
واحدة



المصاعد سنتين



الهيكل الإنشائي
10 سنوات



السنة الاولى
شامل كل شي



المواسير
الحراريه 15



تمديدات السبابة
5 سنوات



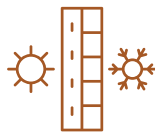
التمديدات الكهربائيّة
5 سنوات



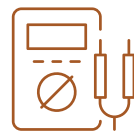
الابواب سنة واحدة



الاضاءة
3 سنوات



العزل المائي والحراري
10 سنوات



القواطع والعلب الكهربائيّة
25 سنة



مميزات الموقع

واجهة
الرياض 10

جامعة الأميرة نورة
بنت عبدالرحمن 10

بب
أفينيو 10

مطار الملك
خالد الدولي 20

ايكيا 5



مميزات المشروع



نادي رياضي



مكنسة ذكية



تراس ، بلكونة سطح خاص



كاميرات مراقبة



شقة ذكية بالكامل



إضاءة LED



منطقة ألعاب اطفال



لاونج



مسطحات خضراء



مداخل ومخارج مكيفة



مسبح



تَلّ الرمال

أحد مشاريع شركة الرمز للعقارات







كيف يعمل المنزل الذكي؟



التحكم بالمنزل



التحكم بالاضاءة



أقفال الكترونية



مستشعرات الحركة



نظام الانترنت للتواصل



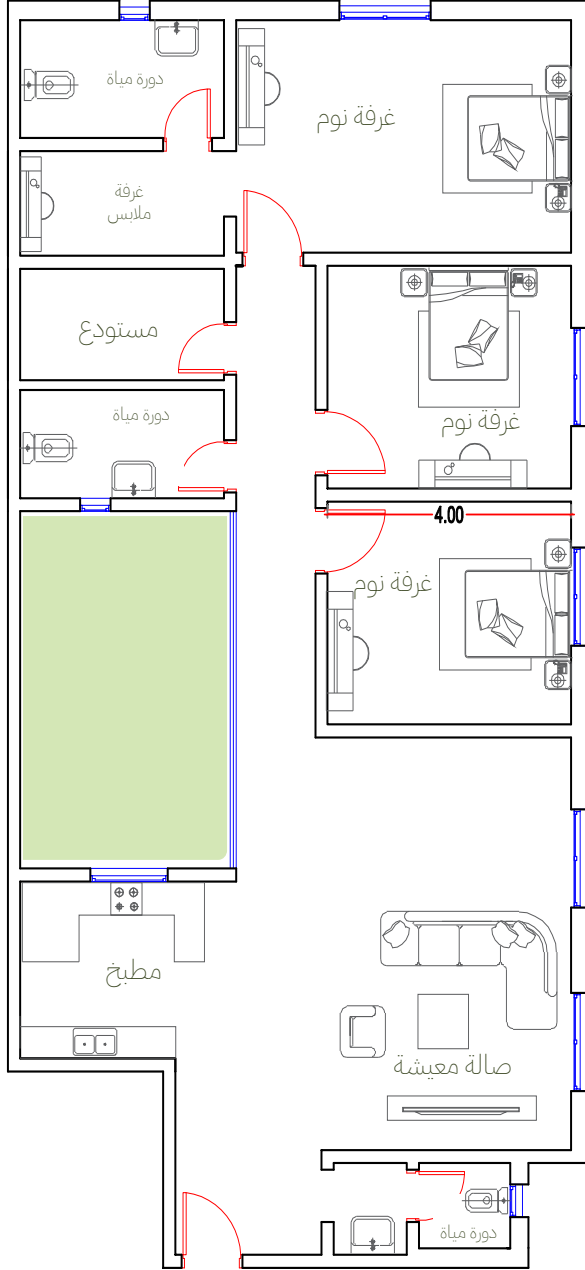
التحكم بأجهزة التكييف

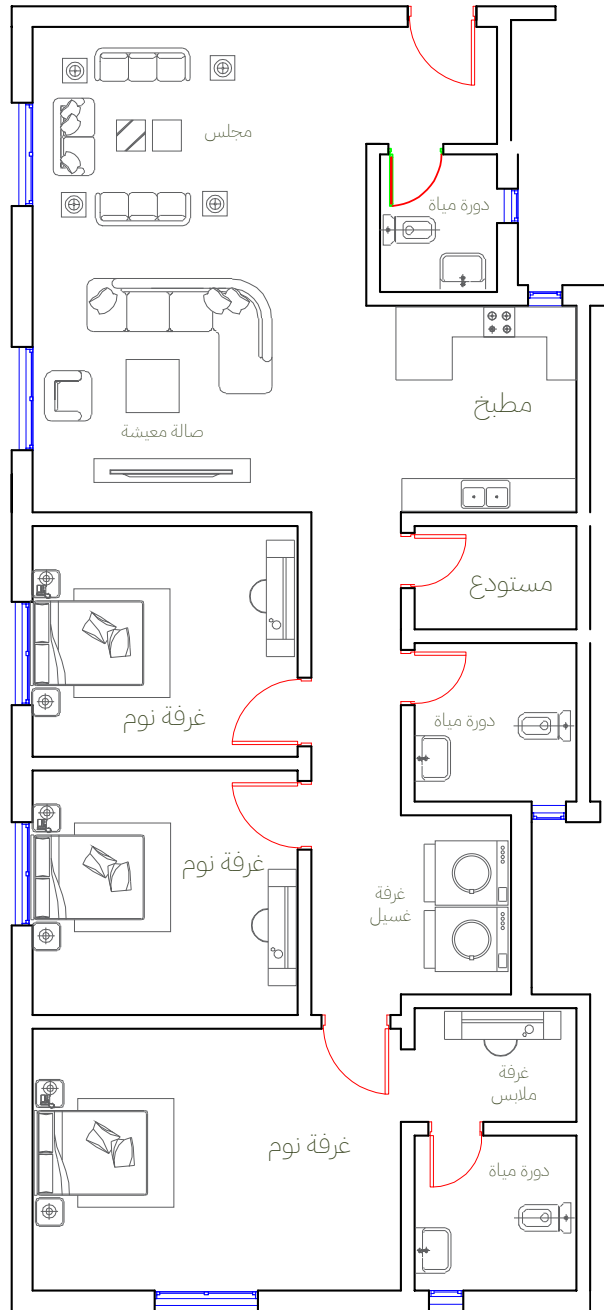
تَلّ الرمال

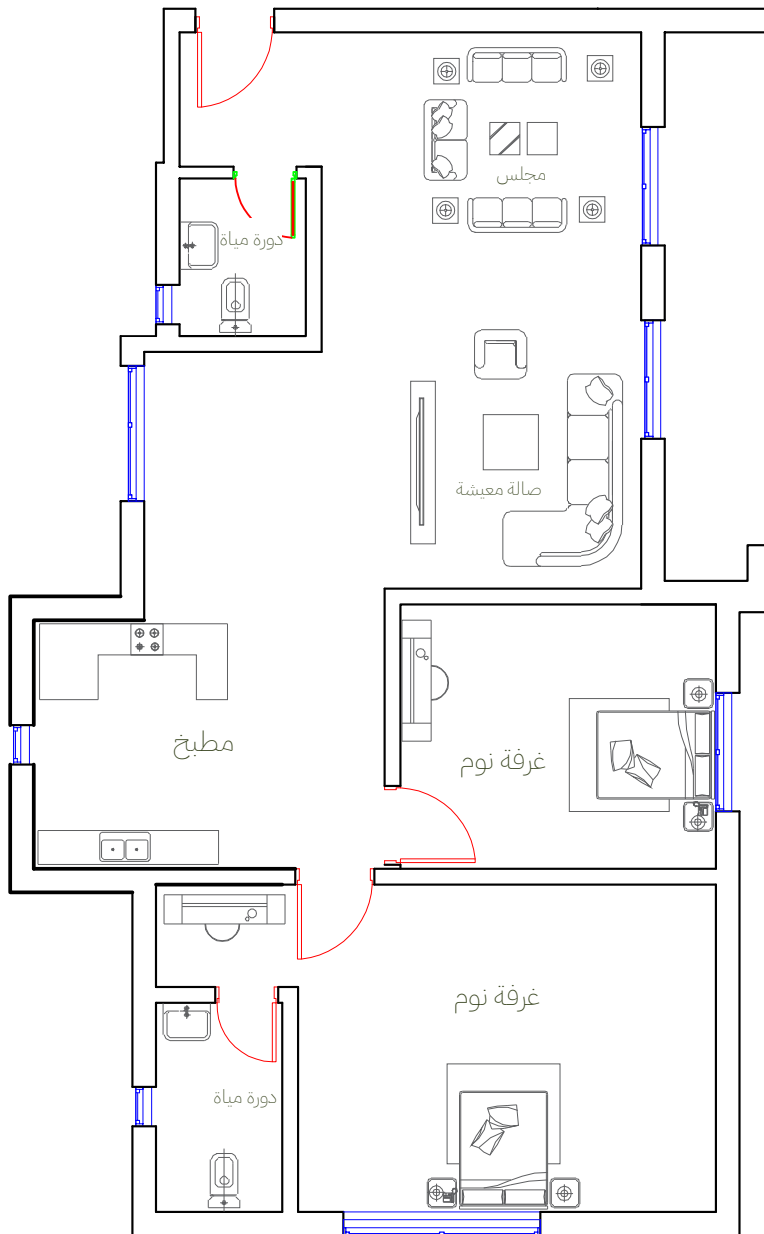


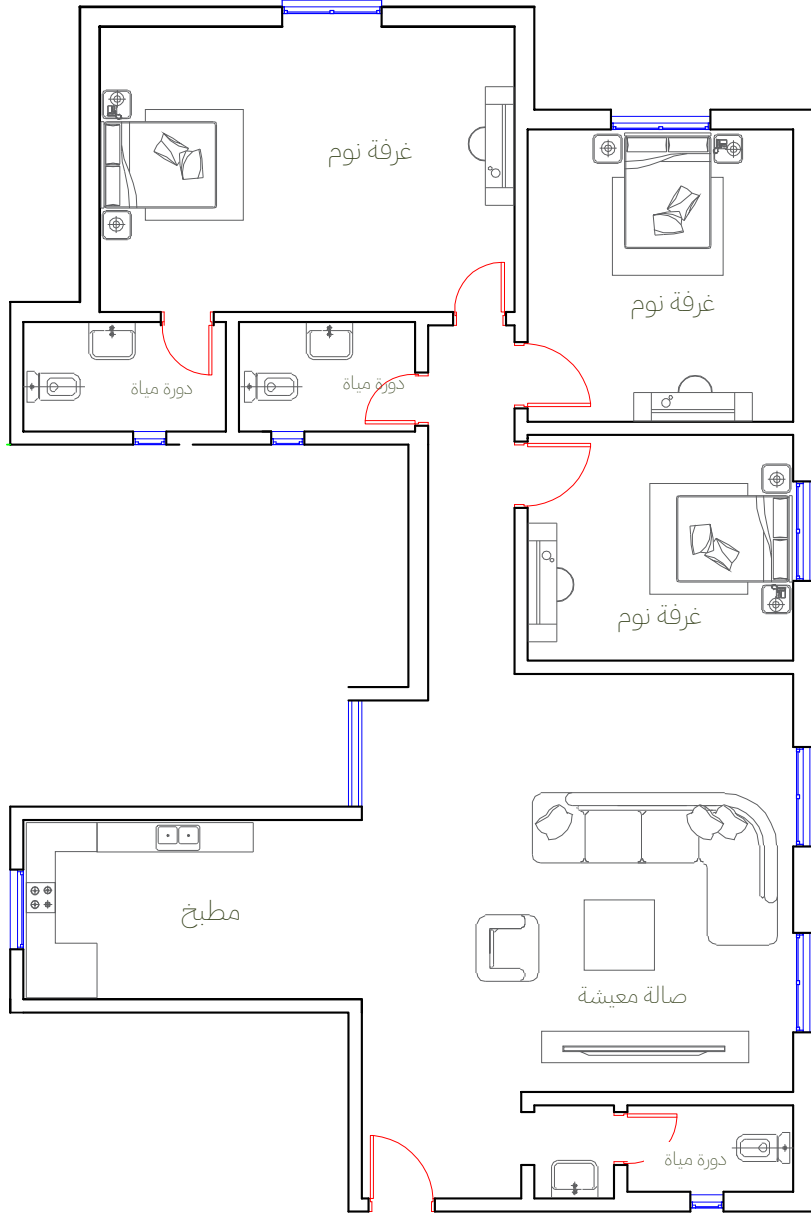
أحد مشاريع شركة الرمز للعقارات

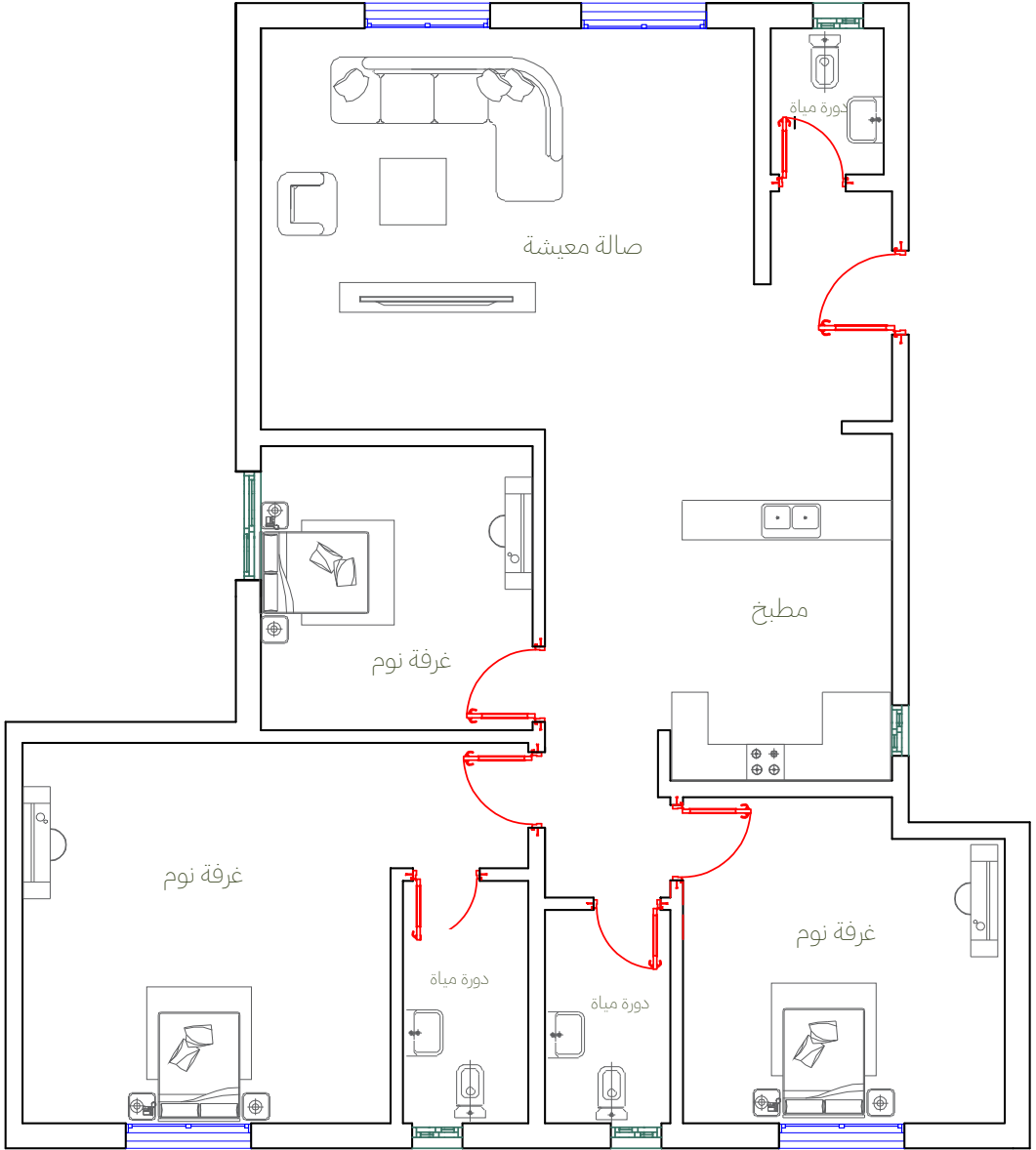
A-2

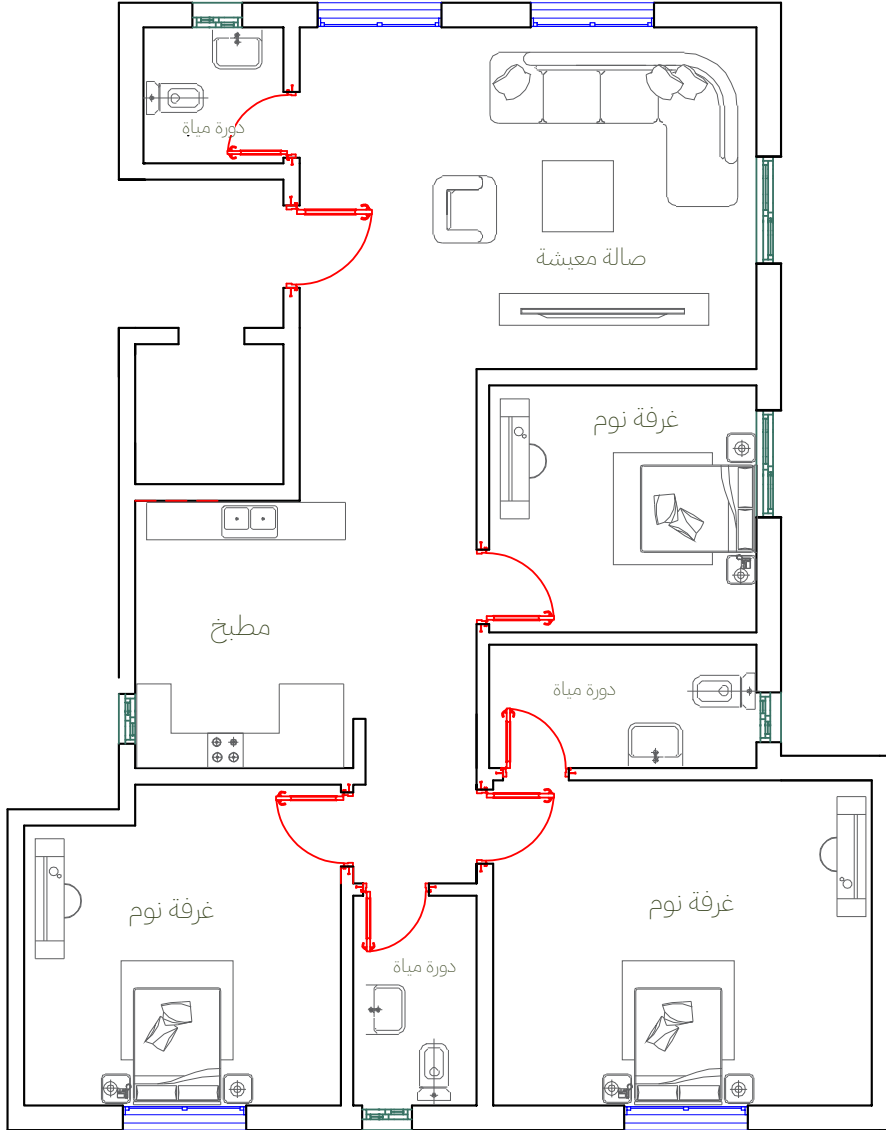


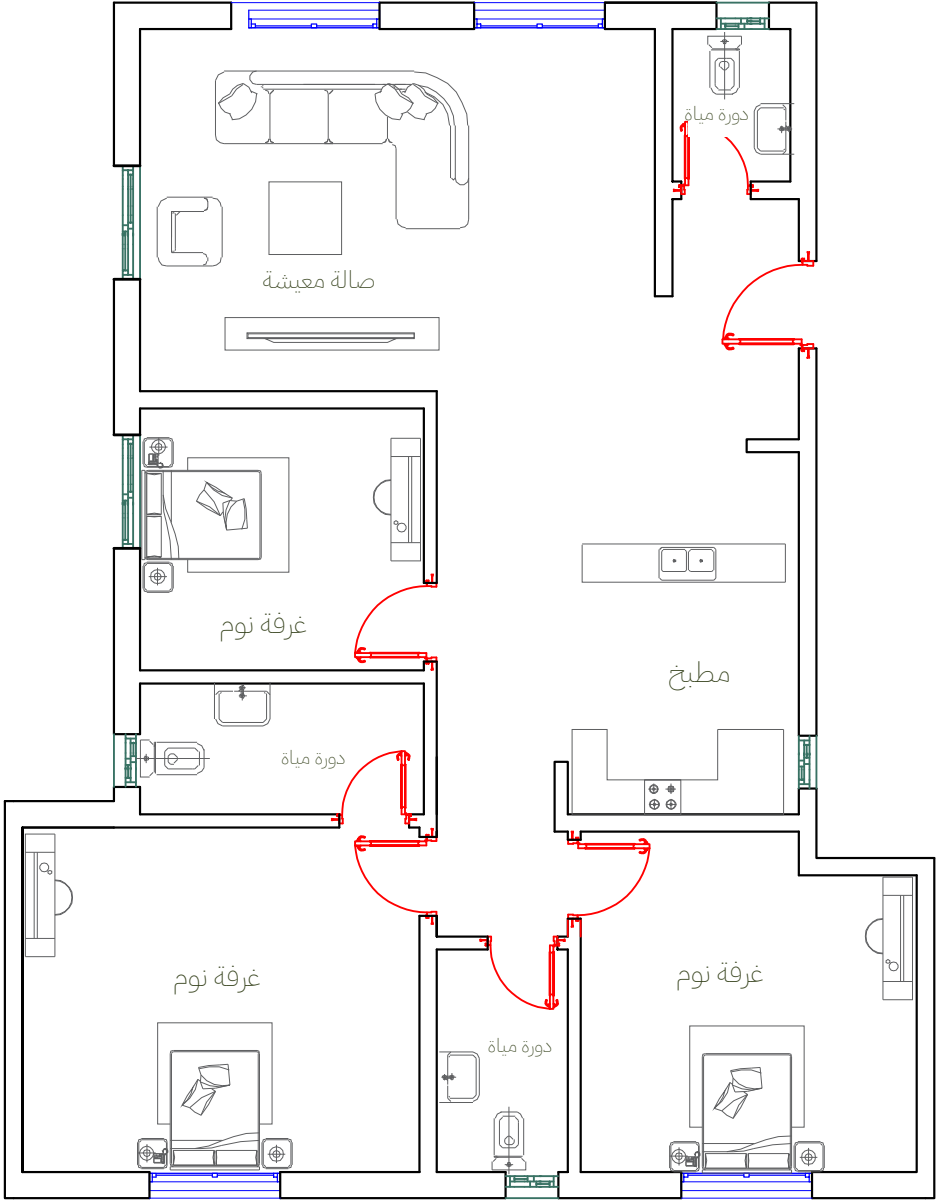


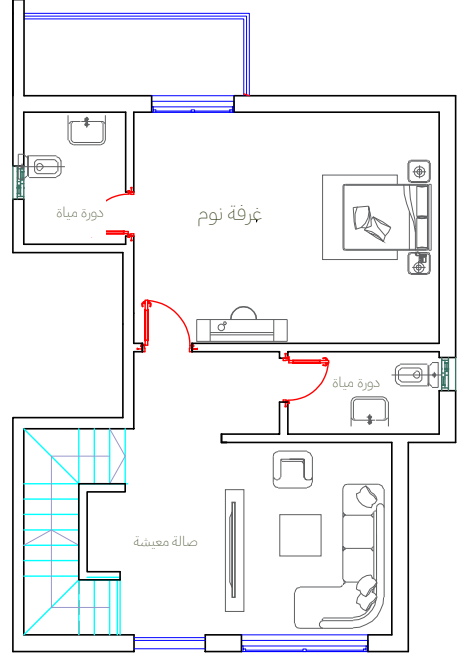
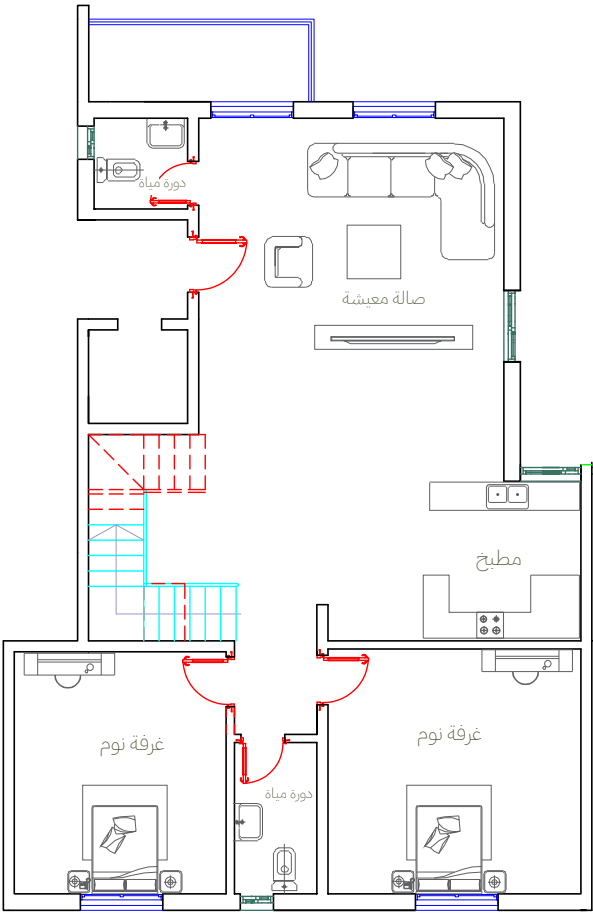


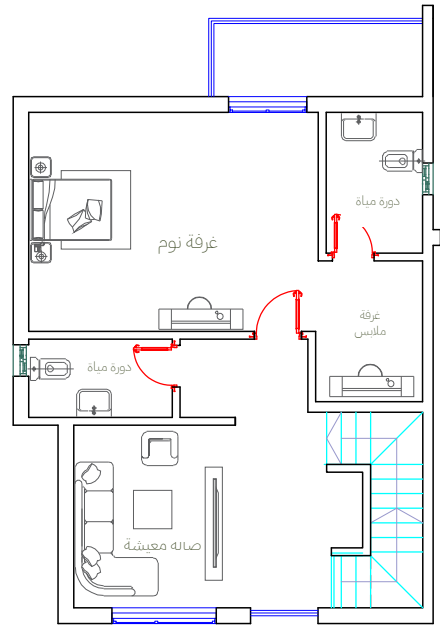
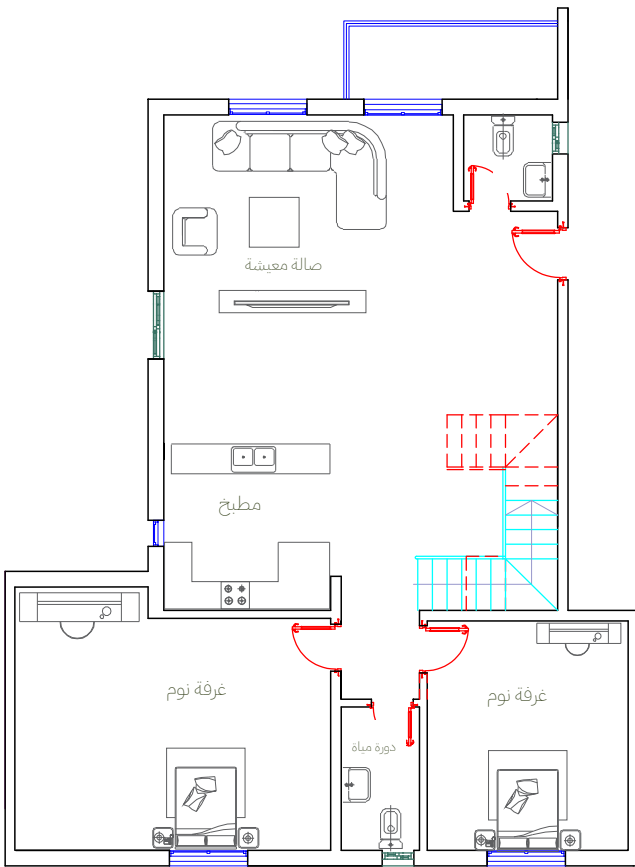


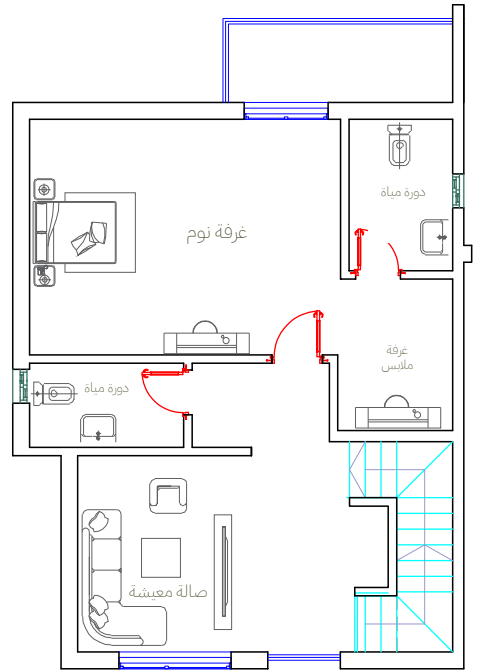
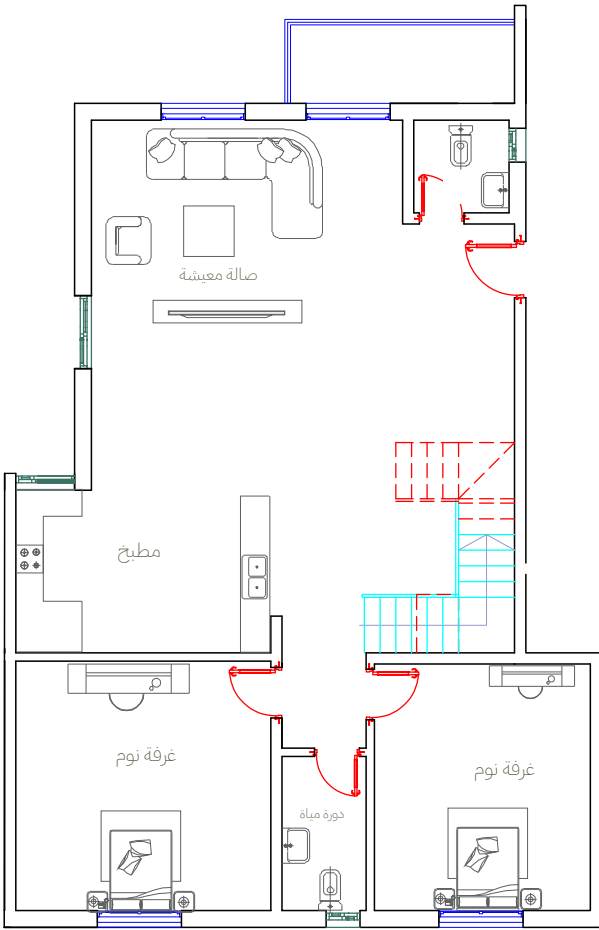


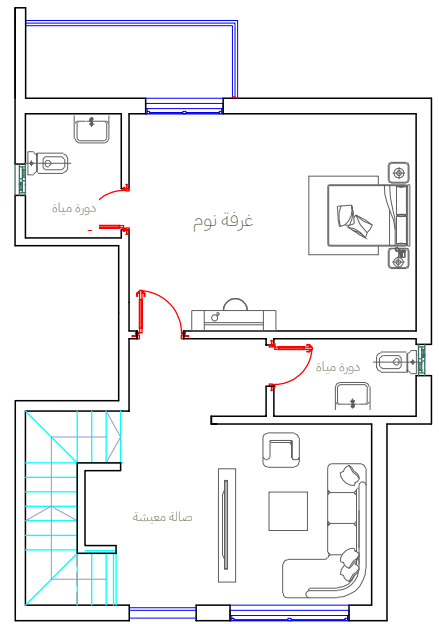
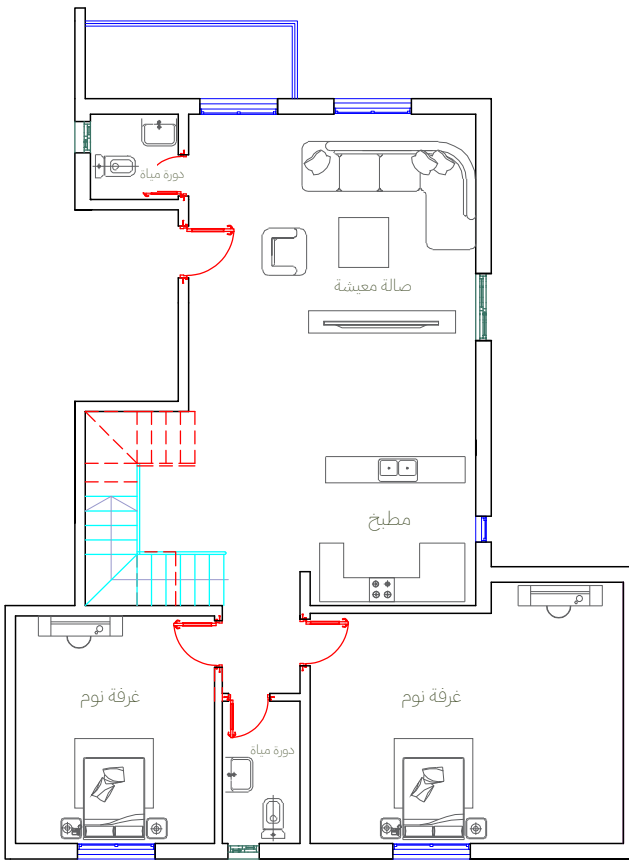


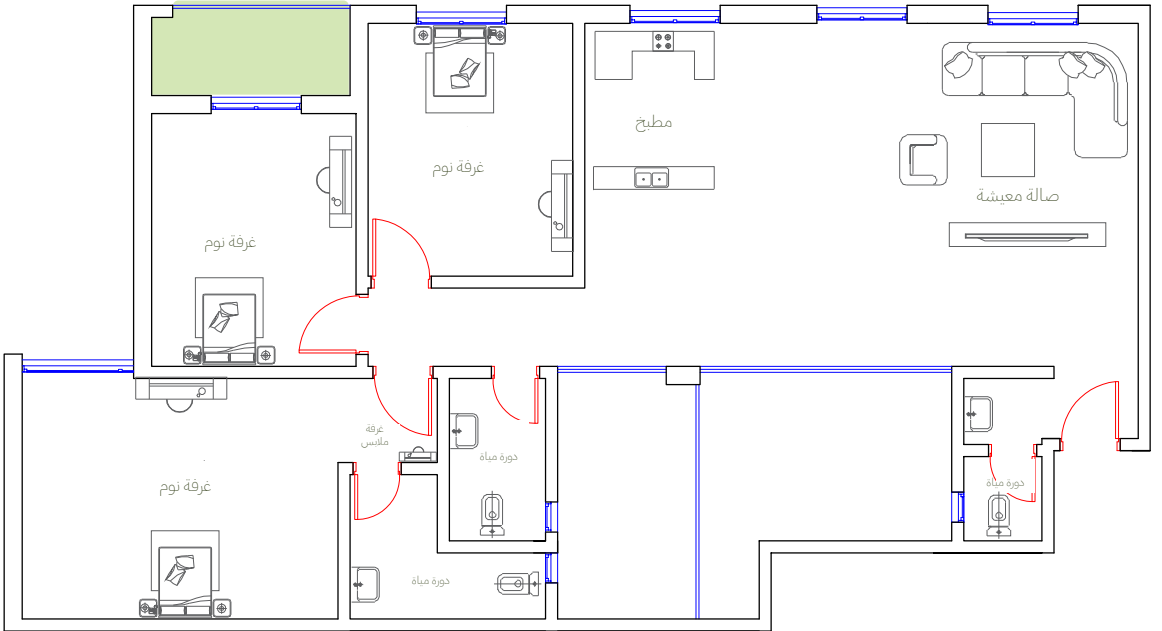


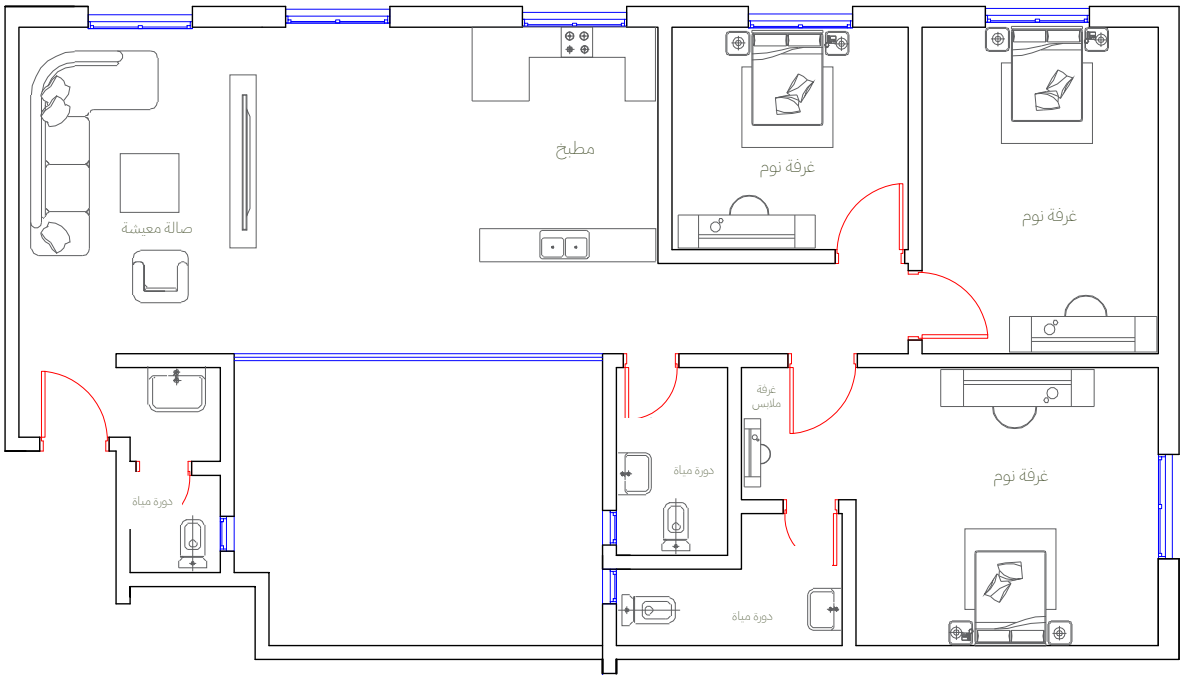


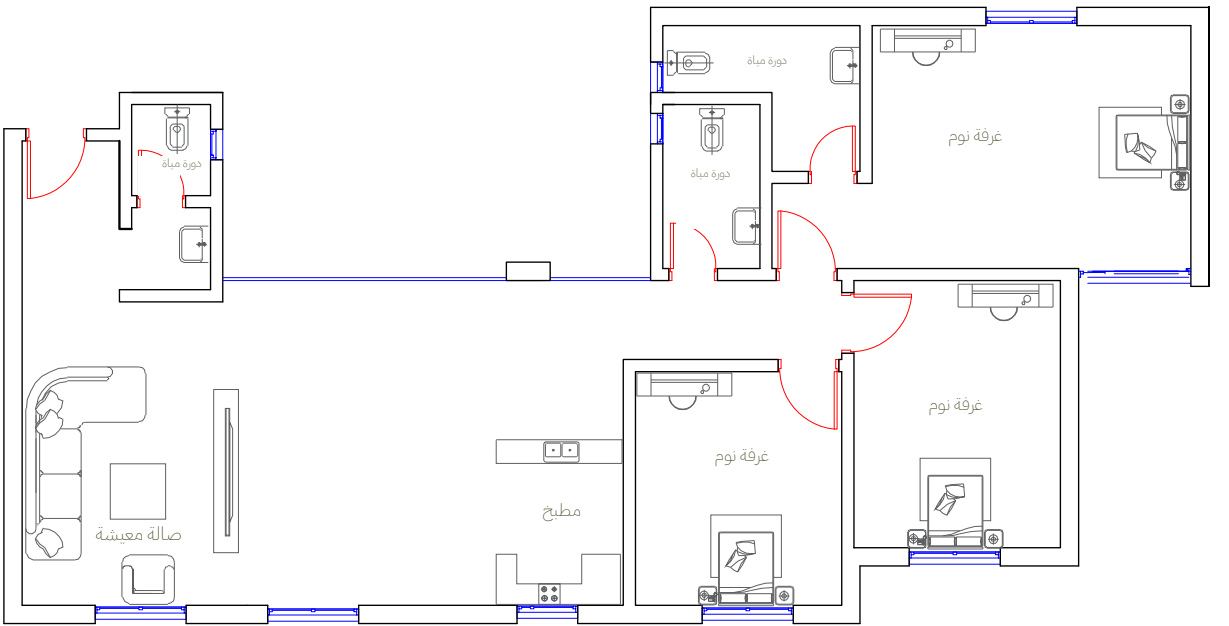


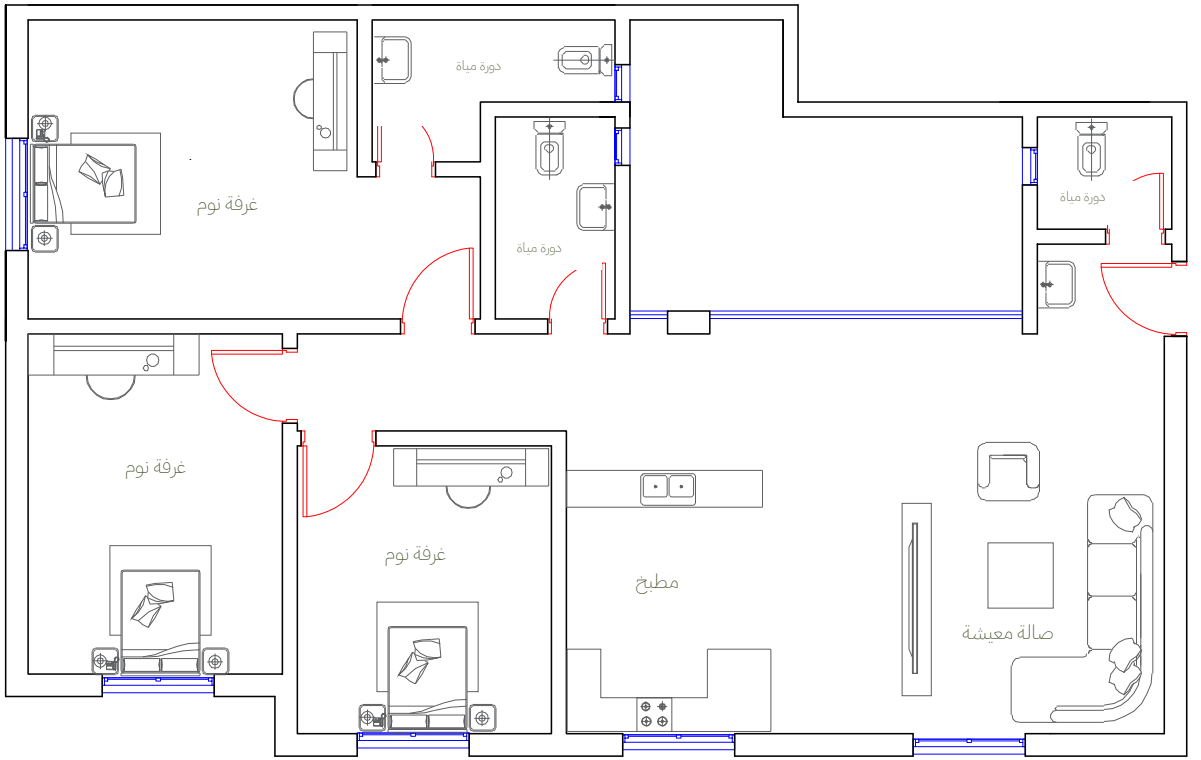


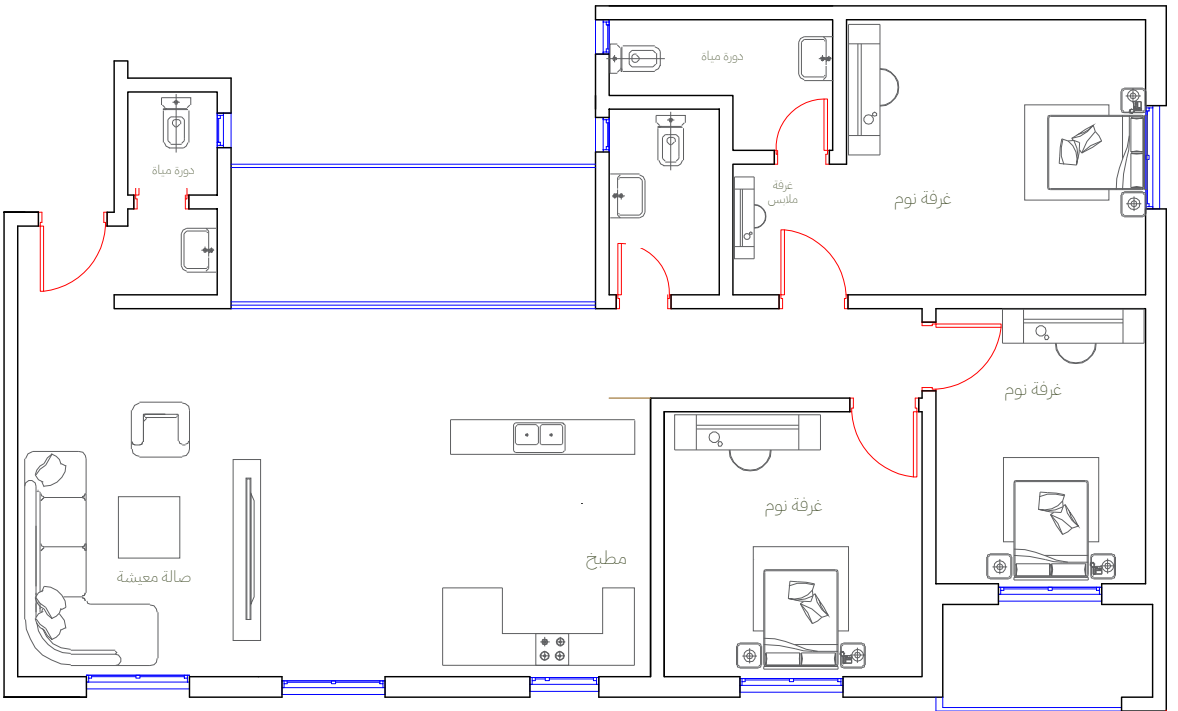


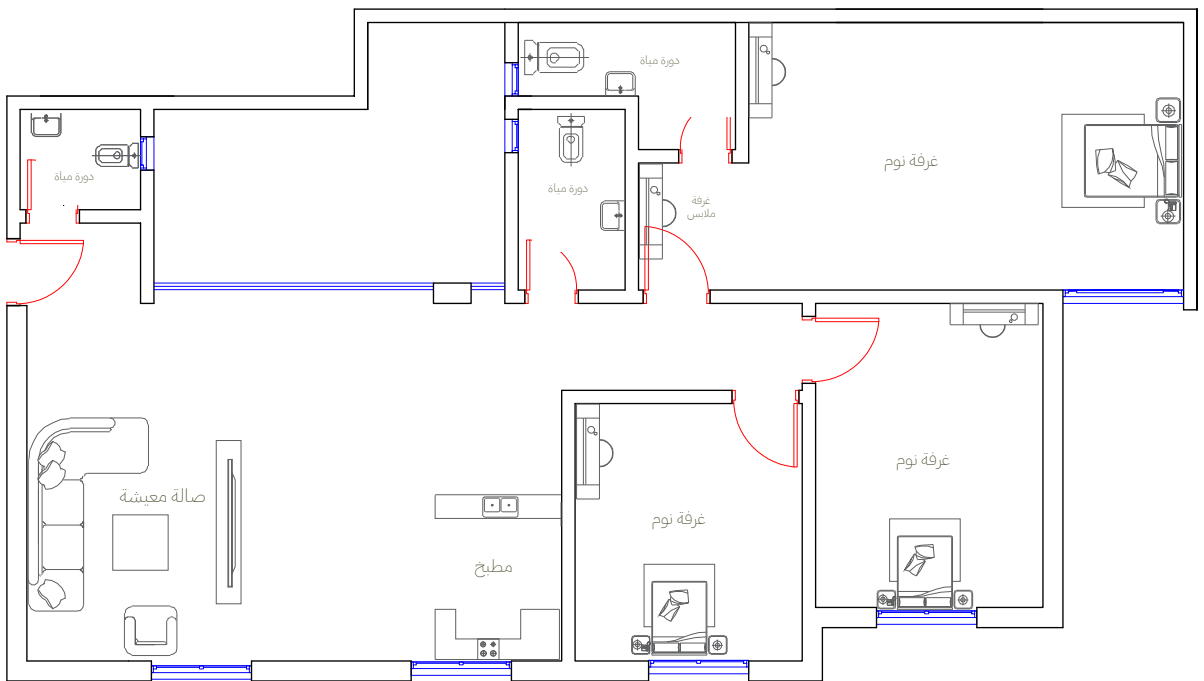












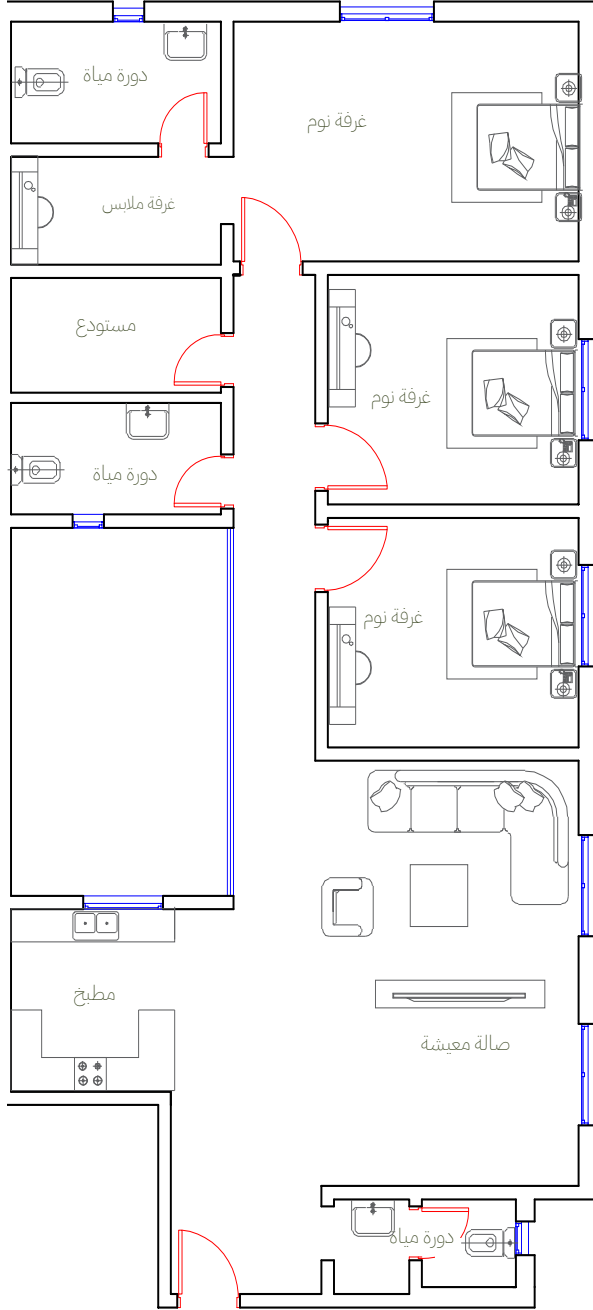
تَلّ الرمال



أحد مشاريع شركة الرمز للعقارات

B-2

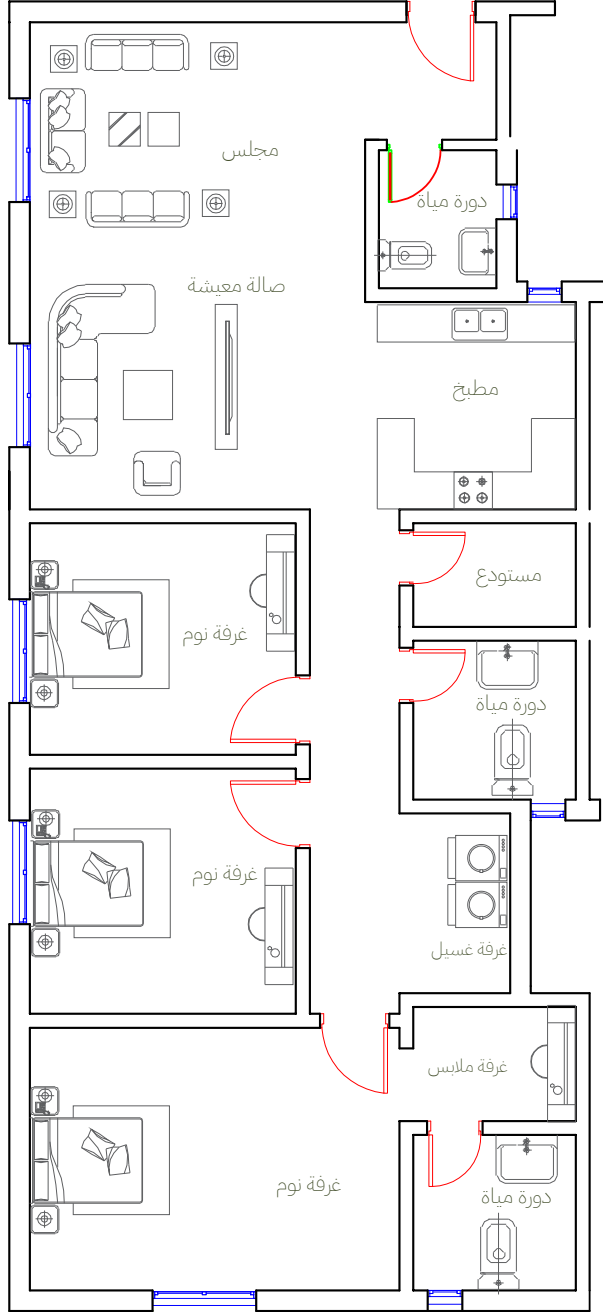
نموذج الشقة (A)



مخطط الشقة

تراوح مساحات الوحدات من 146 م² إلى 179 م²

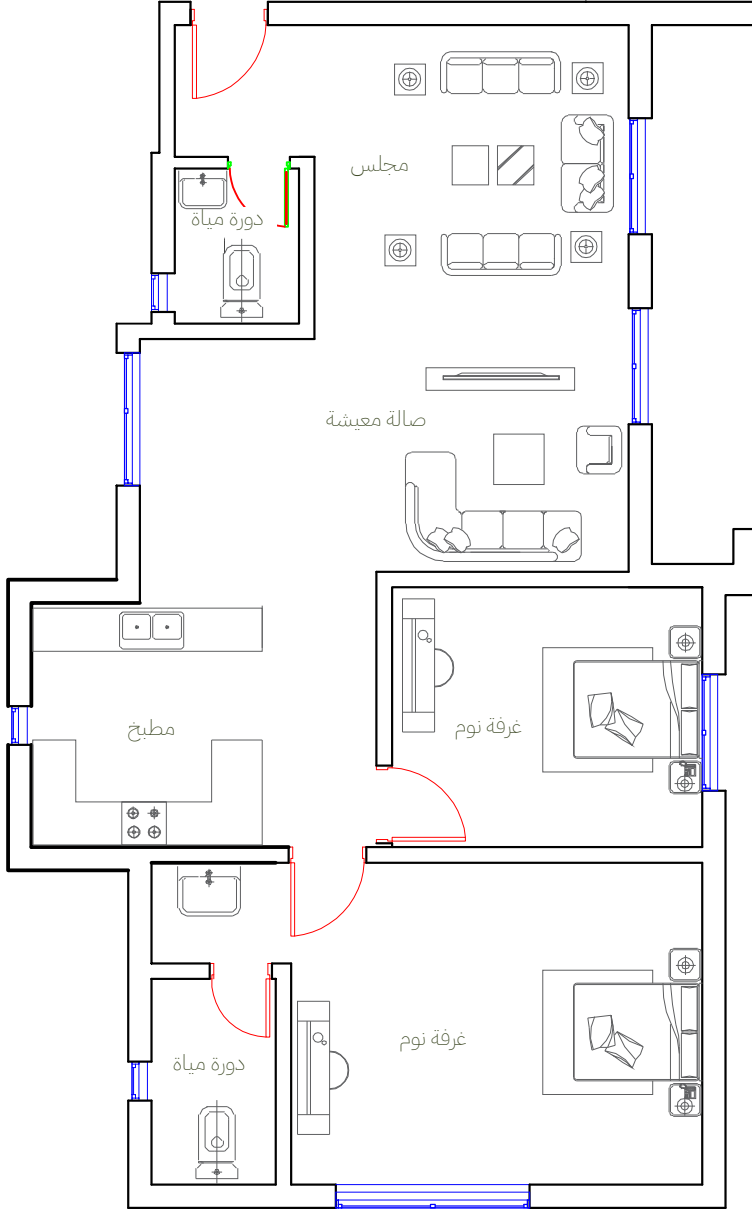
نموذج الشقة (B)



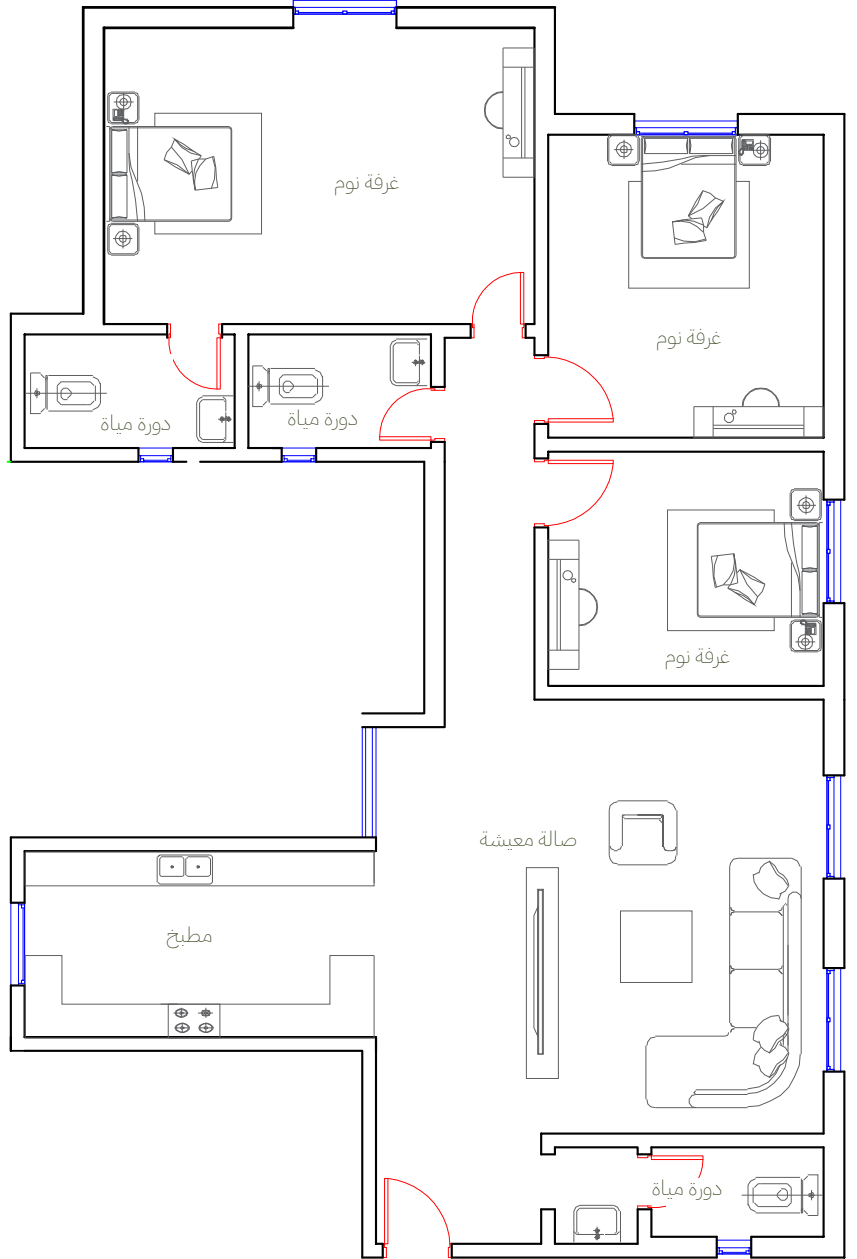
مخطط الشقة

تراوح مساحات الوحدات من 138 م² إلى 165 م²

نموذج الشقة (C)



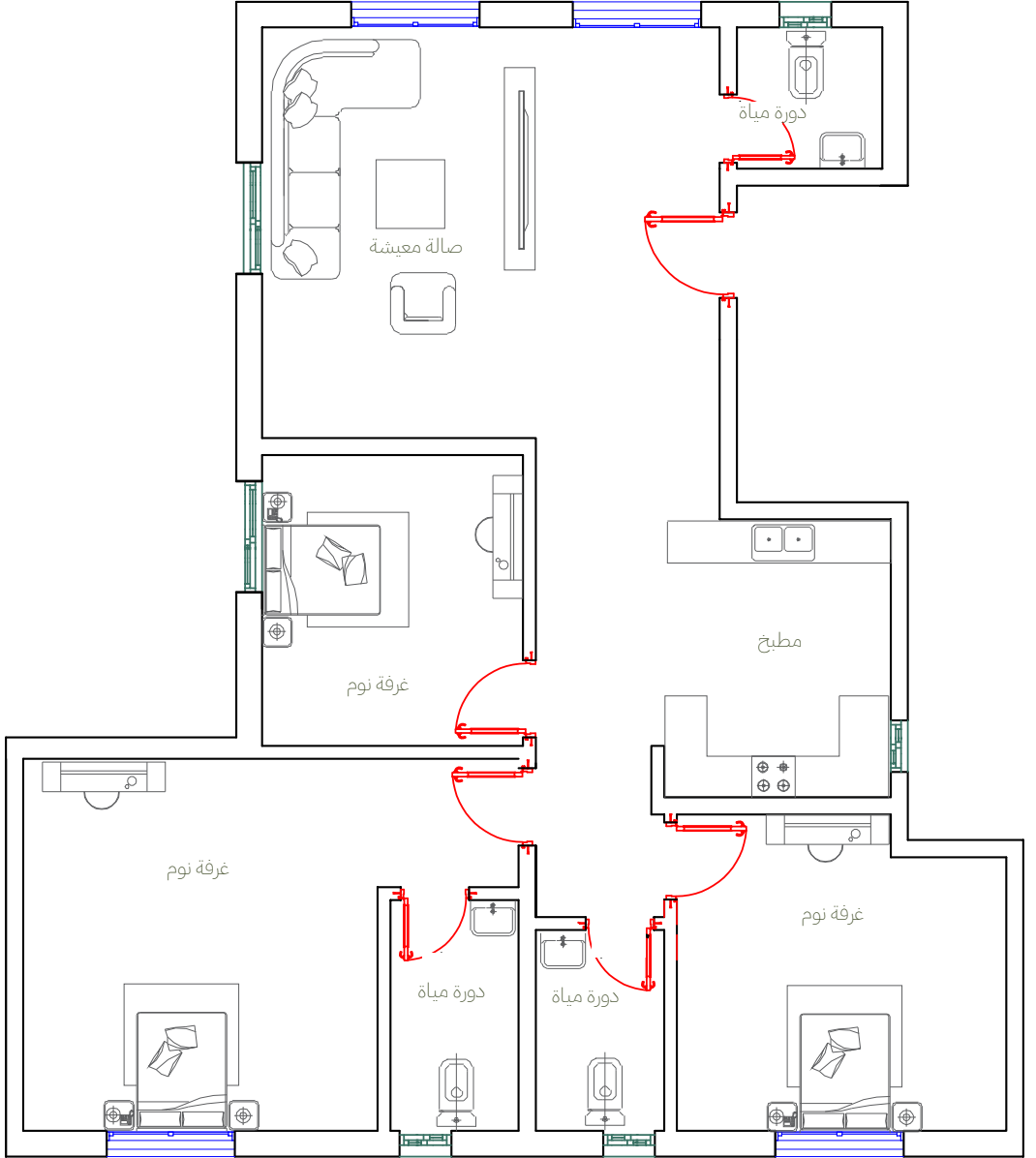
نموذج الشقة (D)



مخطط الشقة

مساحات الوحدات 151 م²

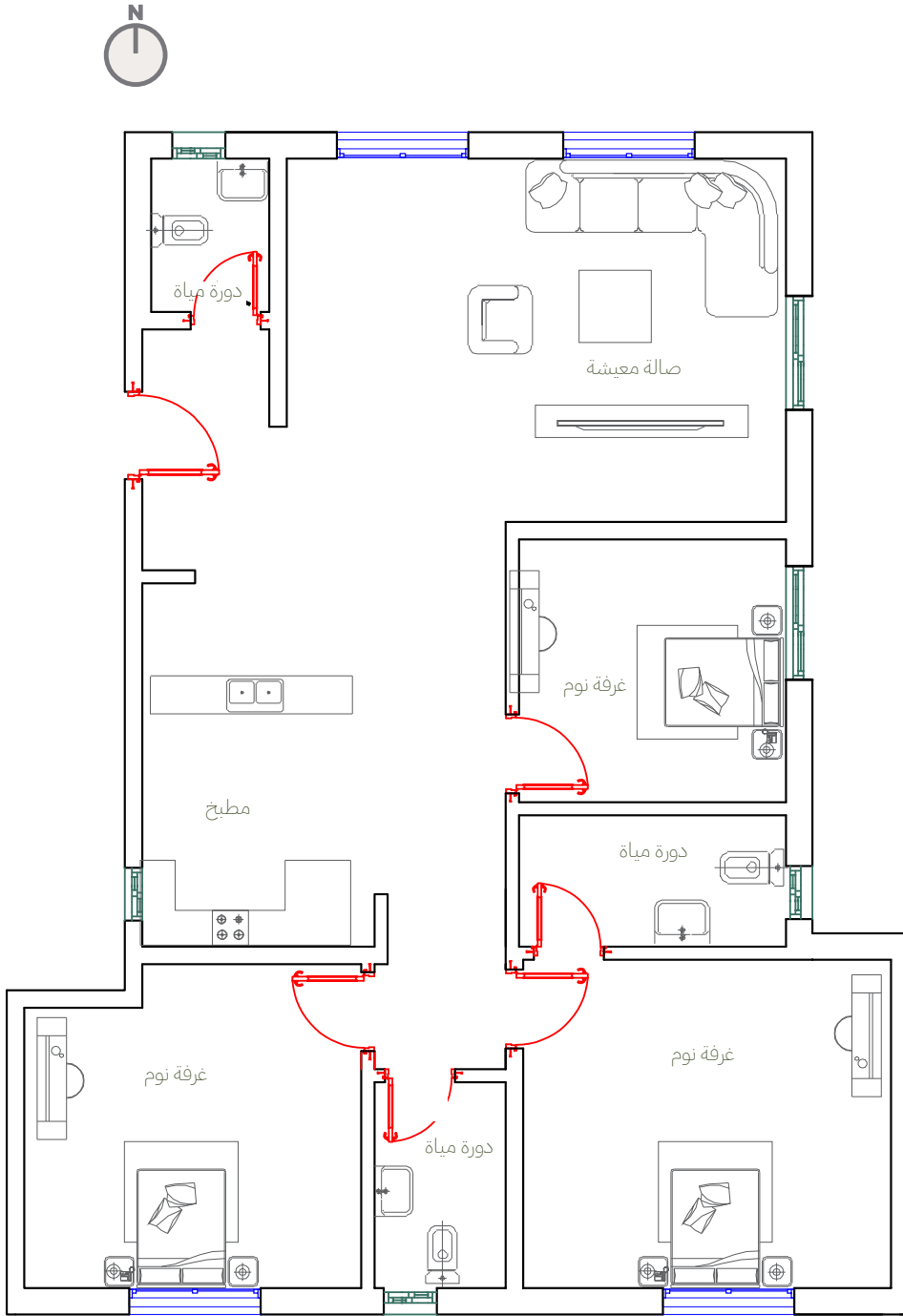
نموذج الشقة (E)



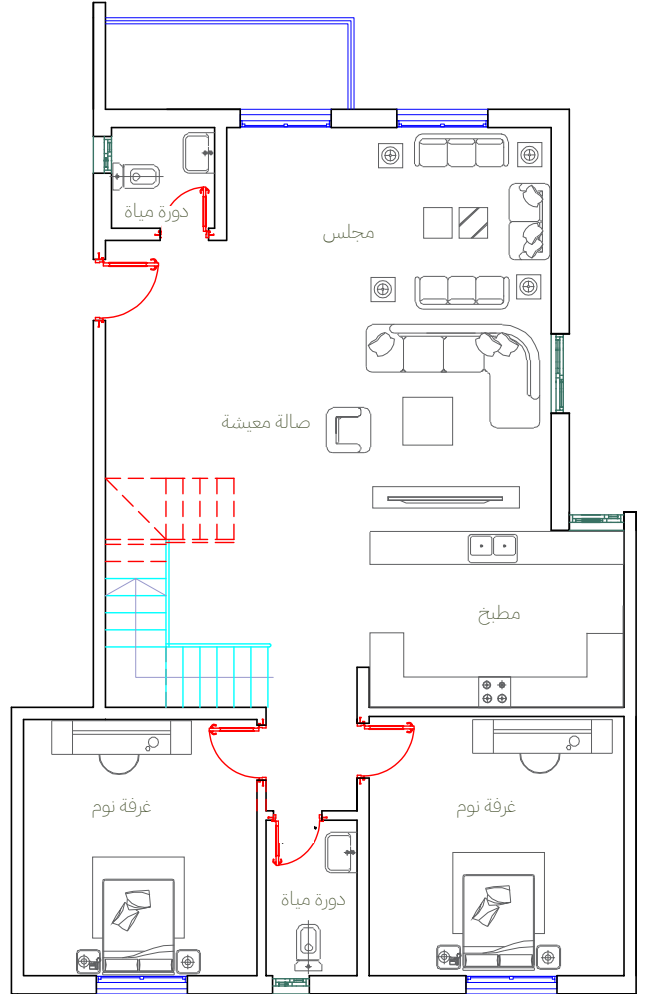
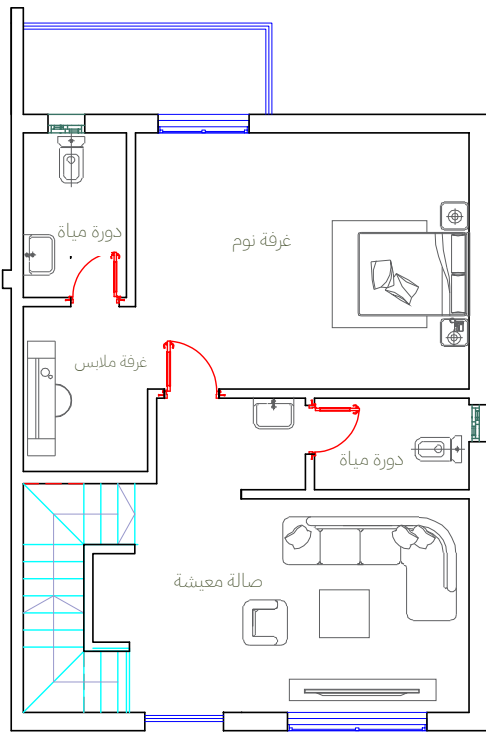
مخطط الشقة

تتراوح مساحات الوحدات من 111 م² إلى 126 م²

نموذج الشقة (F)



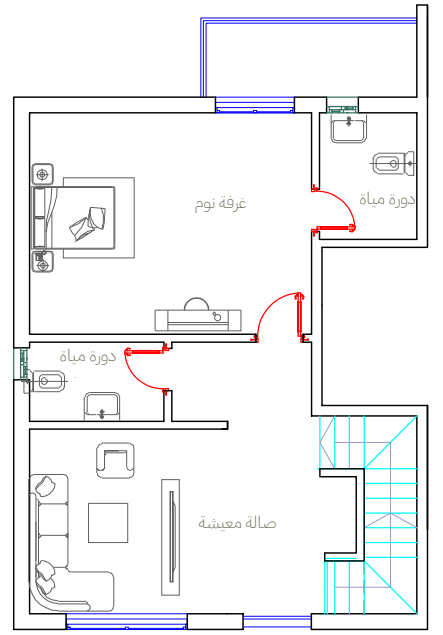
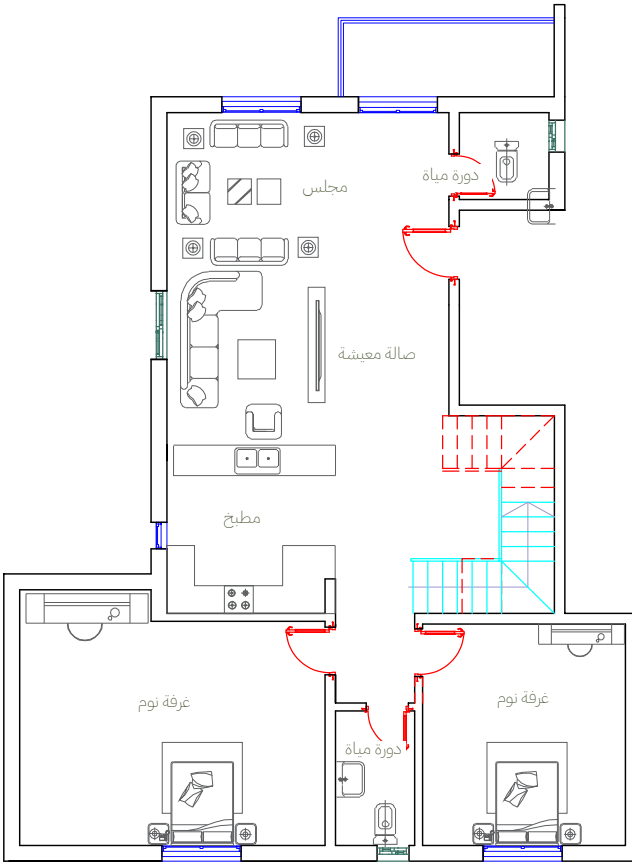
نموذج الشقة (G)



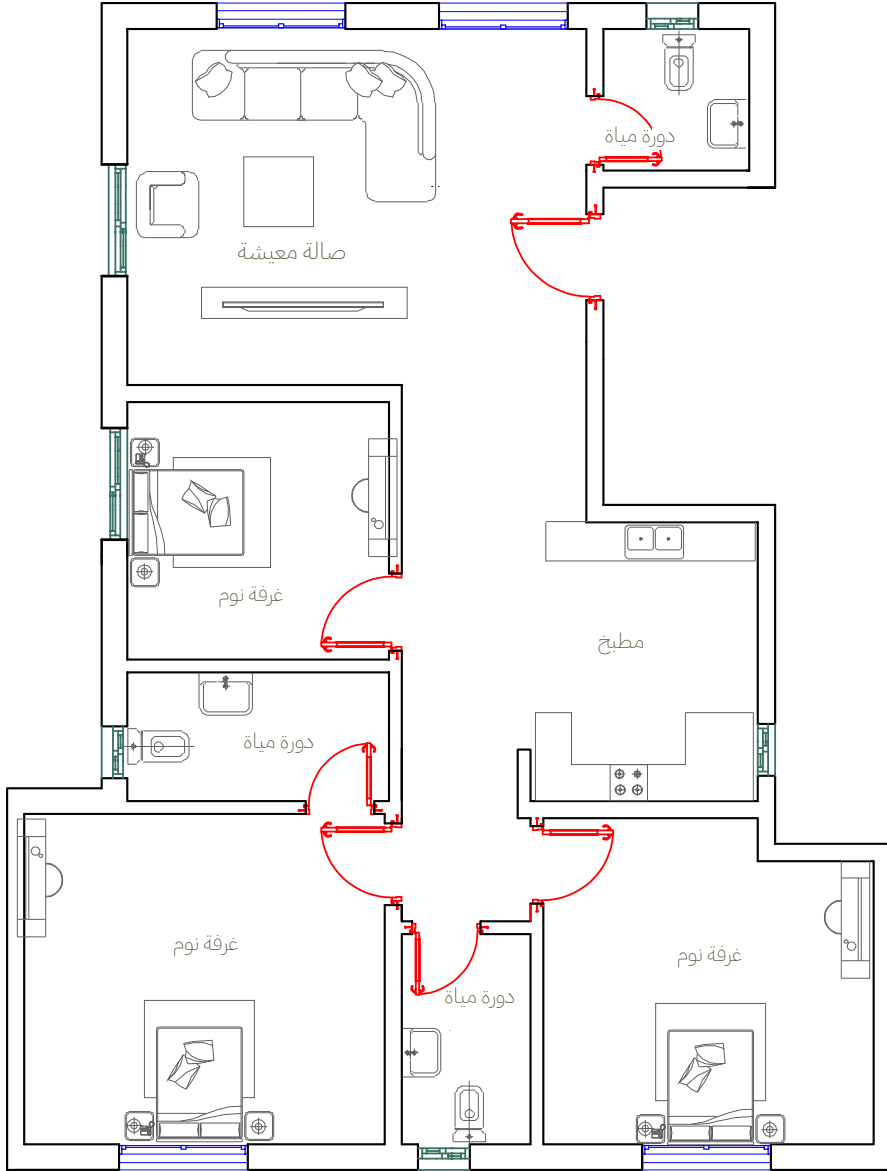
مخطط الشقة

تتراوح مساحات الوحدات من 180 م² إلى 194 م²

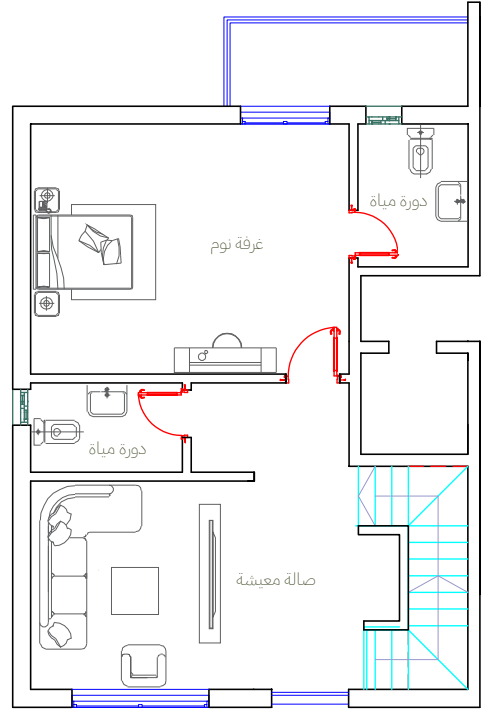
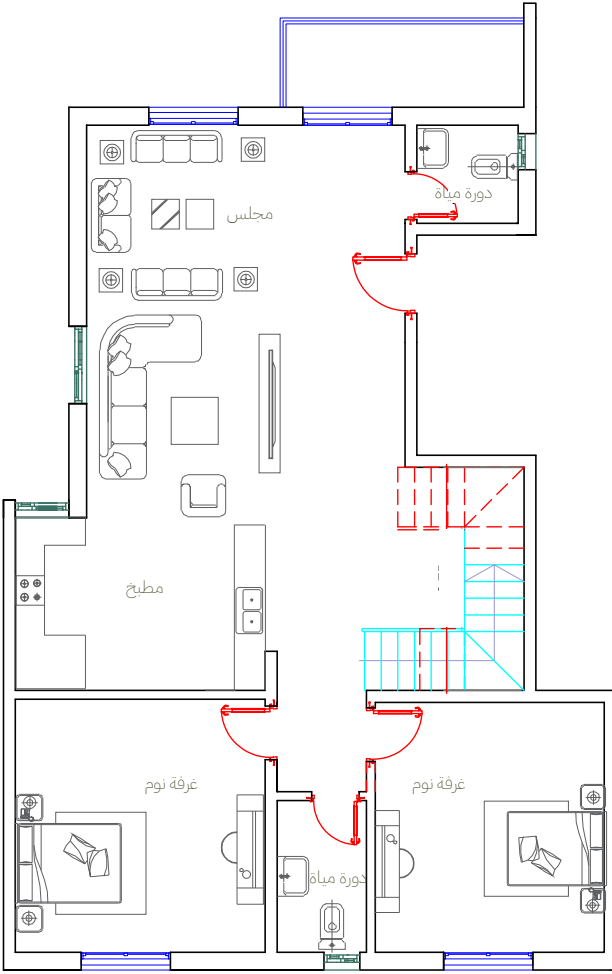
نموذج الشقة (H)



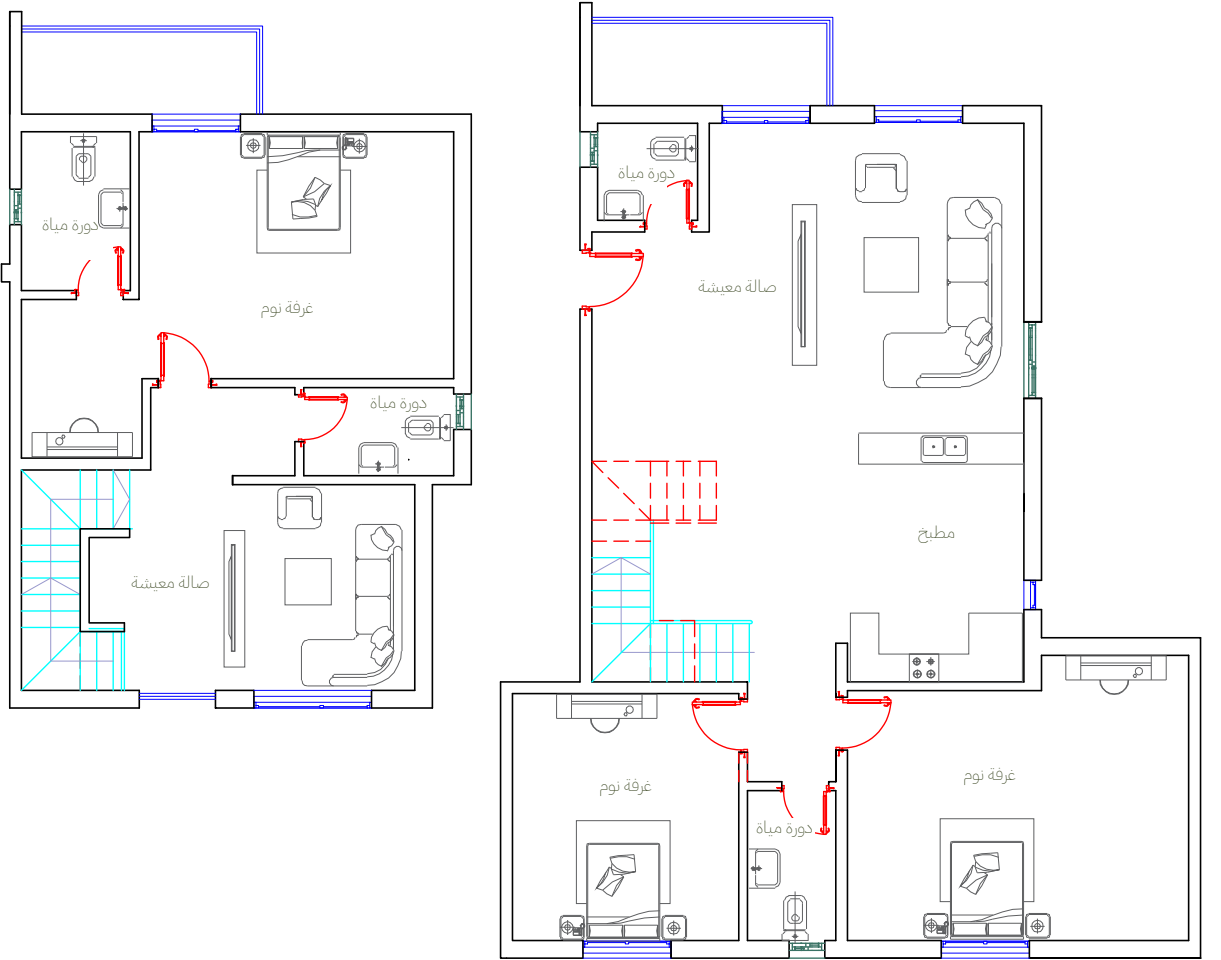
نموذج الشقة (I)



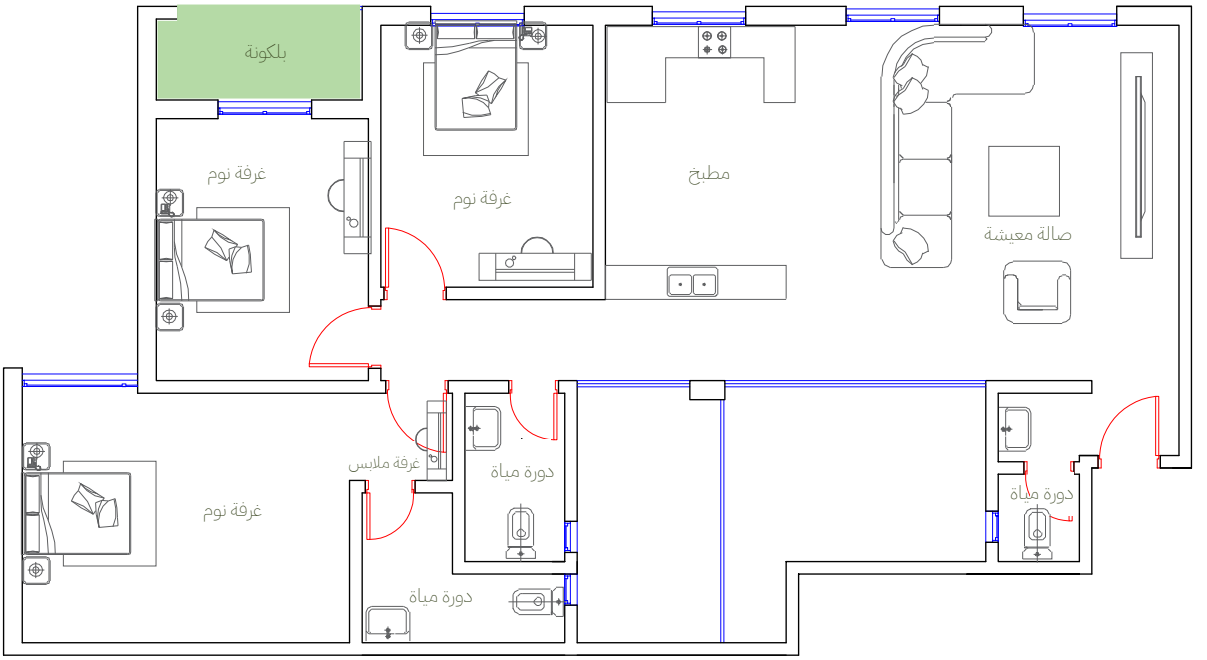
نموذج الشقة (J)



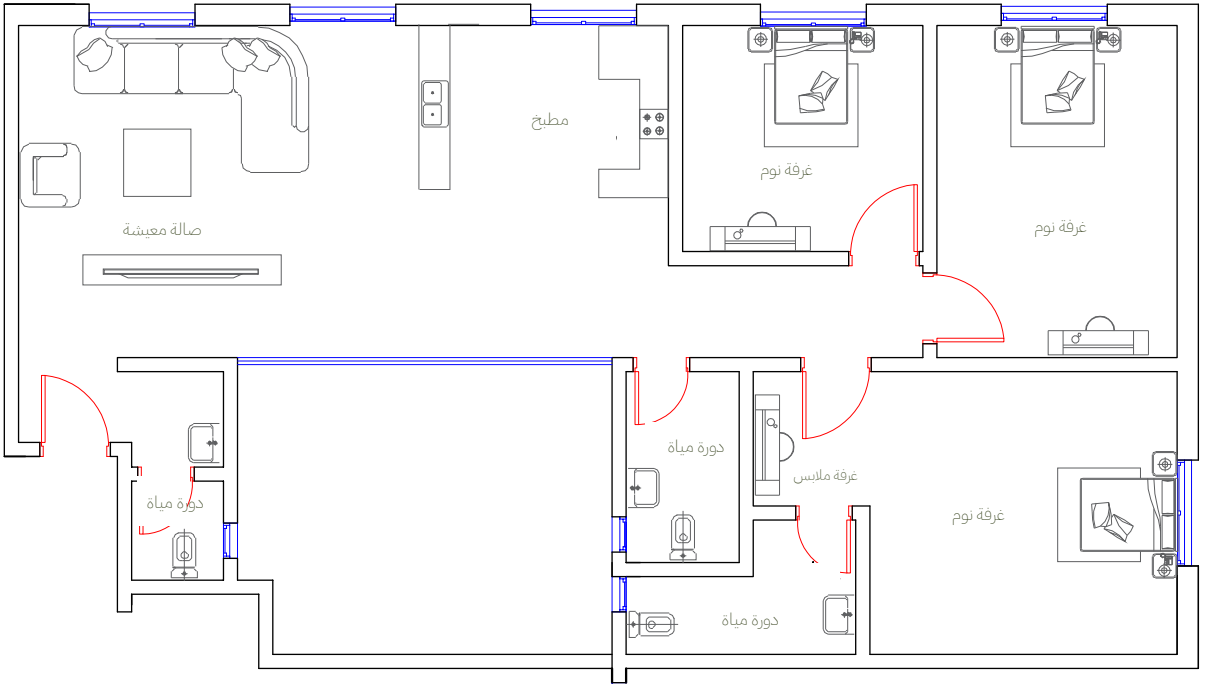
نموذج الشقة (K)



نموذج الشقة (0)



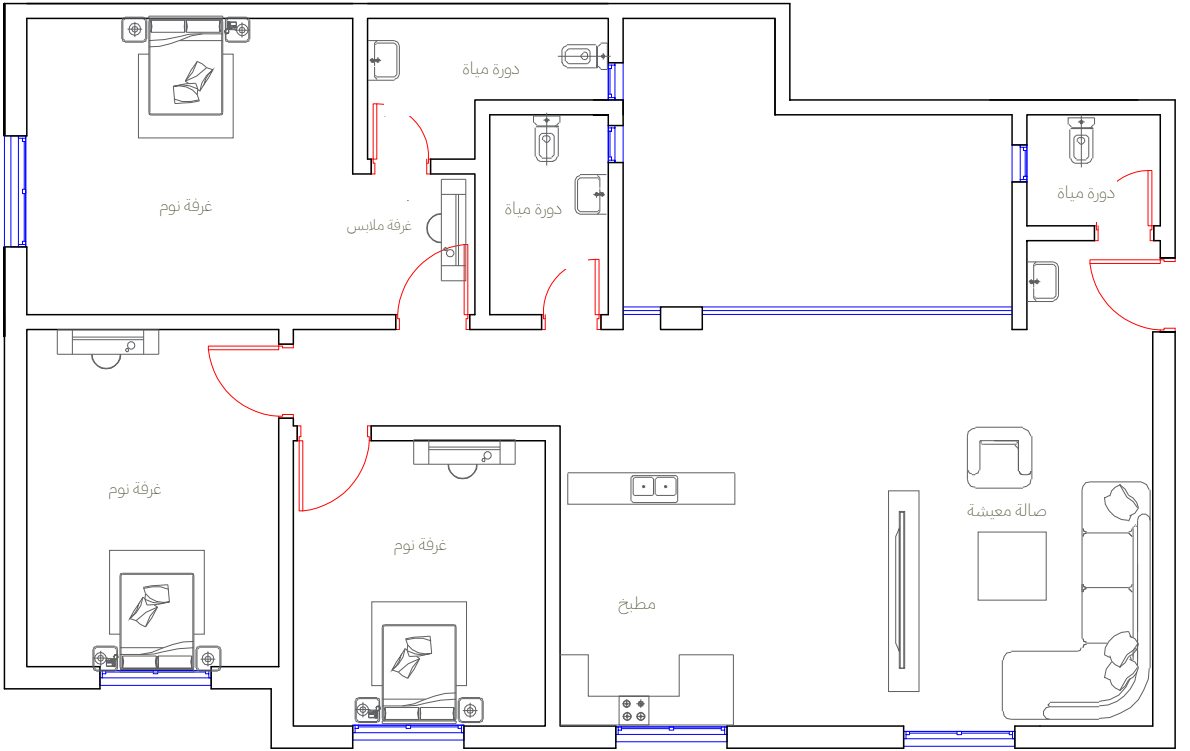
نموذج الشقة (L)



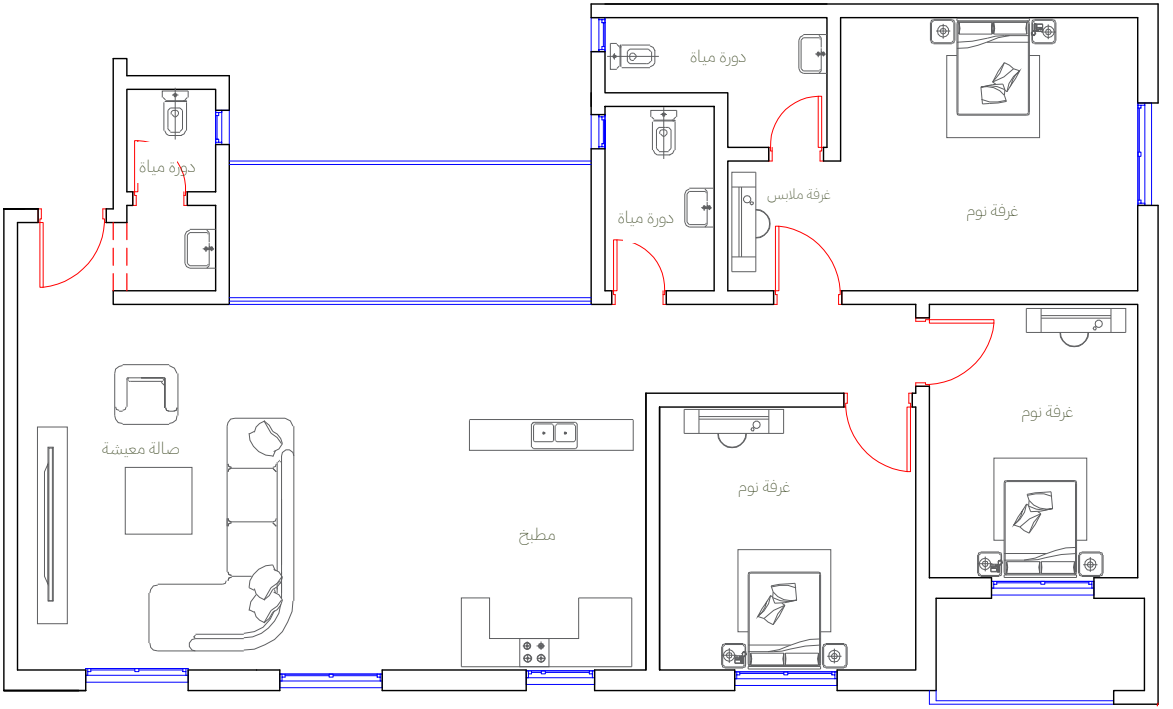
مخطط الشقة

تتراوح مساحات الوحدات من 120 م² إلى 121 م²

نموذج الشقة (M)



نموذج الشقة (N)





شركاء النجاح



شركة تقوية لمصنعة مواد البناء
TFWED FOR BUILDING MATERIALS IND. CO.
أرض مساهمة مغلقة



شركة مصنع الصفا
للمنتجات الإسمنتية



شركة الراجحي للصناعات الحديدية المحدودة
Rajhi Steel Industries Co. Ltd



بون Bonn



تَلّ الرمال

أحد مشاريع شركة الرمز للعقارات



للتواصل معنا

920 03 3397



إضغط هنا للموقع

alramzre.com

X Instagram LinkedIn | @alramzre