



رمز 21
النخيل

شقق سكنية



معتمد لدى :





الرمز

في لمحة ...

بنهاية عام 2021 ...
سيتم تنفيذ



21 | مسكن يليق بك

«تهتم شركة الرمز باختيار مواقع استراتيجية لكل منطقة في مشاريعها، حيث يقع مشروع رمز ٢١ في مدينة الرياض، حي النخيل وعدد وحداته السكنية ٢٦ وحدة، بمساحات تتراوح بين ٧٩ م٢ - ١٥٨ م٢، ويتميز الموقع بسهولة الوصول له من عدة أماكن مهمة منها، جامعة الملك سعود، مركز الملك عبد الله المالي.»





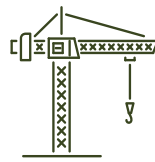
ماذا نضمن لك؟



الدهان سنة واحدة



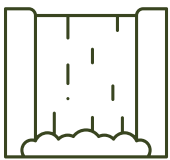
المساعد سنتين



الهيكل الإنشائي
١٠ سنوات



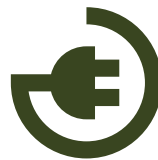
السنة الاولى
شامل كل شي



الشنلات
سنتين



تمديدات السباكة
٥ سنوات



التمديدات الكهربائية
٥ سنوات



الابواب سنة واحدة



المواسير الحرارية
١٥ سنة



الاضاءة
٣ سنوات



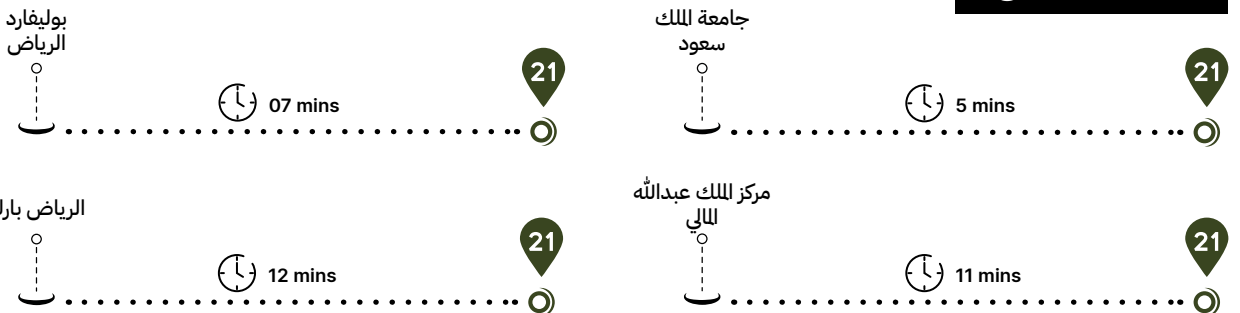
العزل للمائي والحراري
١٠ سنوات



القواطع والعلب
الكهربائية ٢٥ سنة



مميزات الموقع





مميزات المشروع



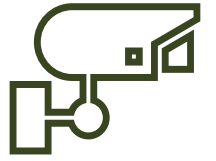
اضائة LED



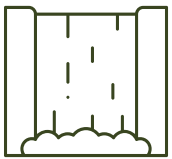
مكنسة مركزية



تراسات و بلكونات



كاميرات مراقبة



شلاتات



قبو للسيارات

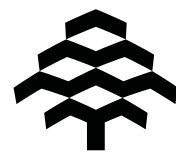


تكييف مخفي
و سبيلت *



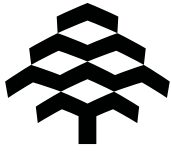
شقة ذكية بالكامل

* التكييف للمجلس، الصالة، غرفة الماستر و المطبخ
* تكييف سبيلت للغرف الاخرى



رمز الفخامة
في جودة التصميم





رمز الفخامة
في جودة التصميم



المنزل الذكي



كيف يعمل المنزل الذكي؟



التحكم بالمنزل
عن بعد



التحكم بالاضاءة
بواسطة الجوال



أقفال الكترونية



مستشعرات الحركة

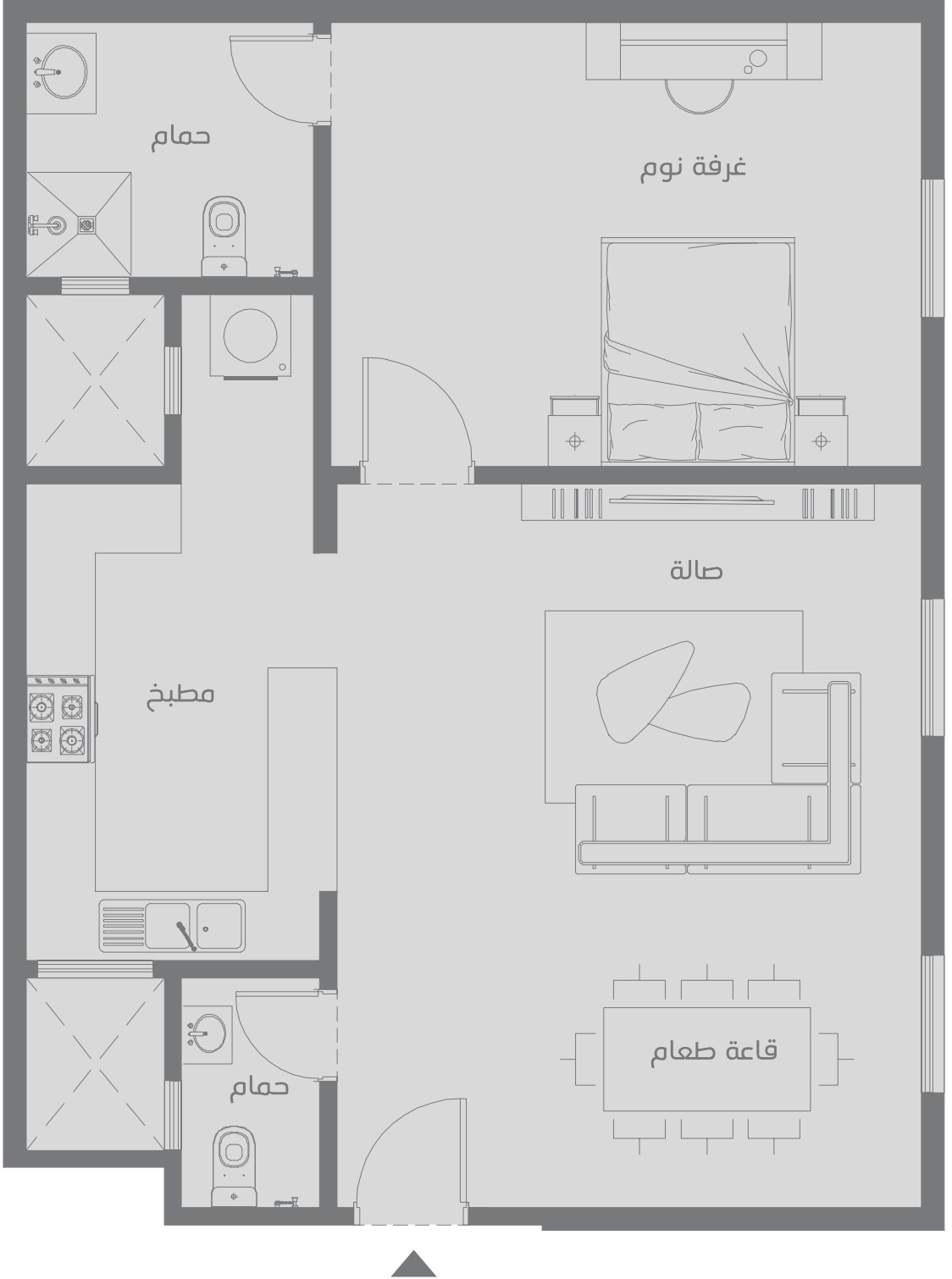


نظام الانتركوم للتواصل المرئي
مع الزوار



التحكم بأجهزة التكييف
بواسطة الجوال

نموذج الوحدة (A)



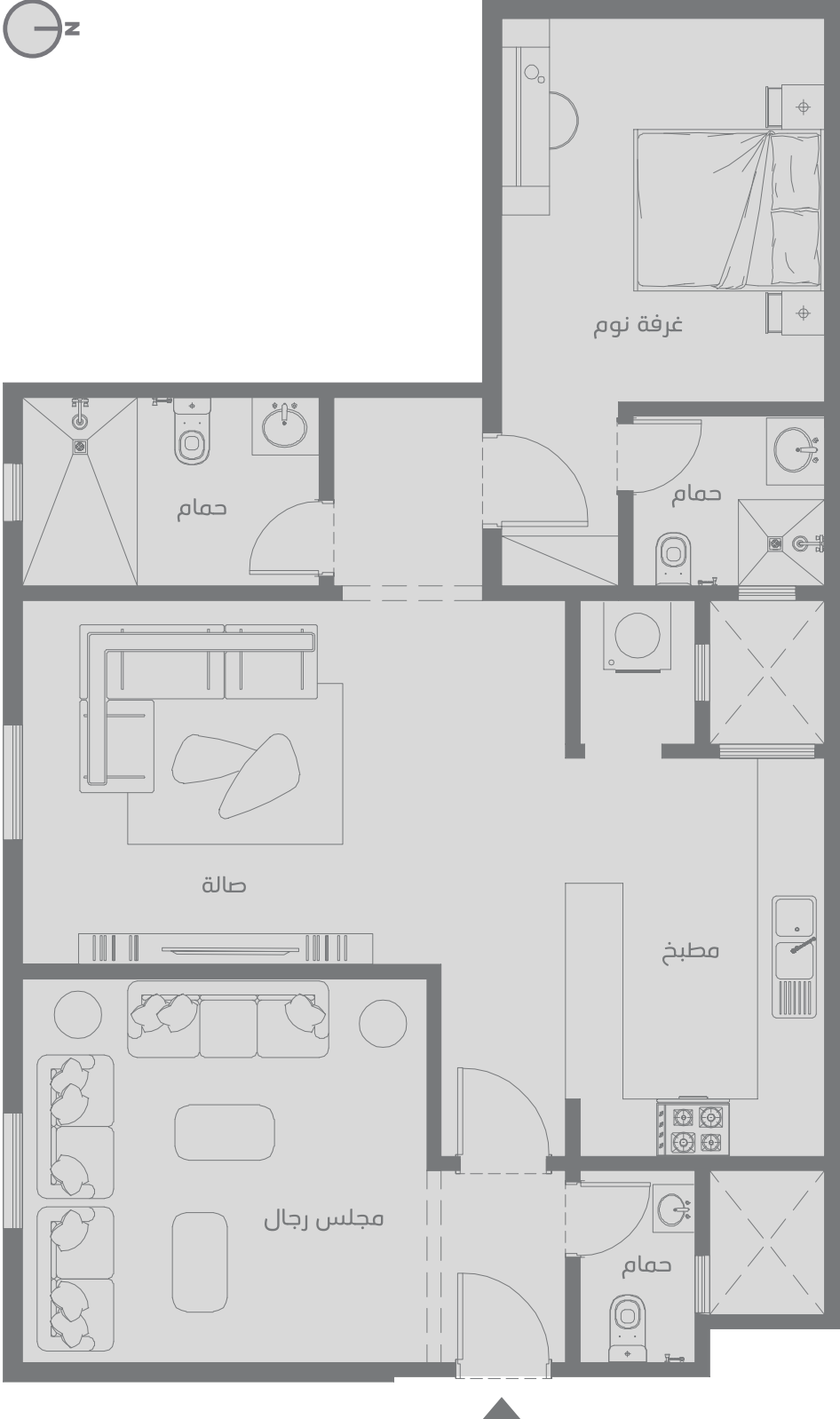
مخطط الشقة

نموذج الوحدة (B)

المميزات



غرفة غسيل



مخطط الشقة

نموذج الوحدة (C)

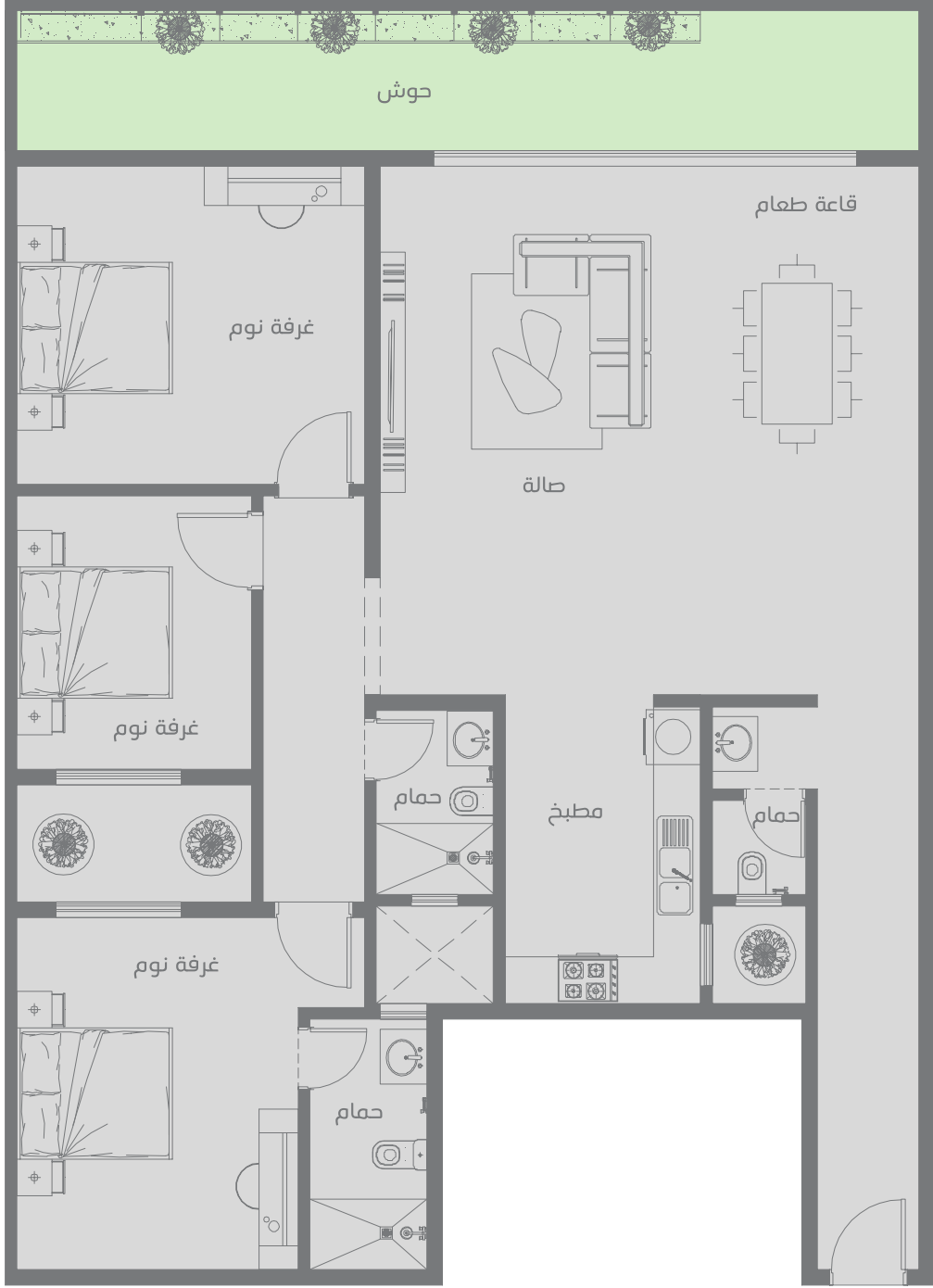
المميزات



غرفة غسيل



غرفة خادمة



مخطط الشقة

نموذج الوحدة (D)

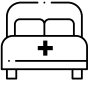
المميزات



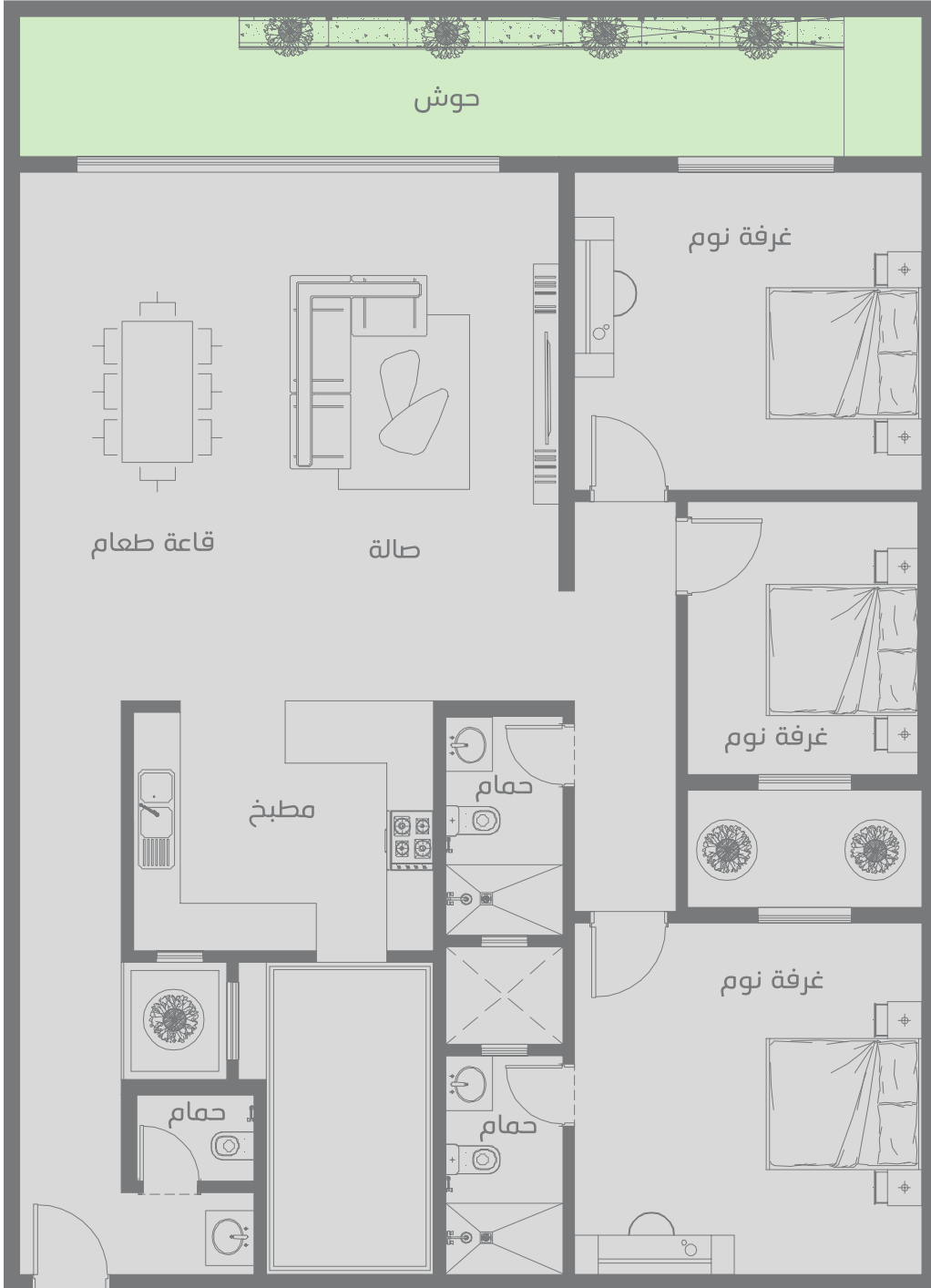
حوش



غرفة غسيل



غرفة خادمة



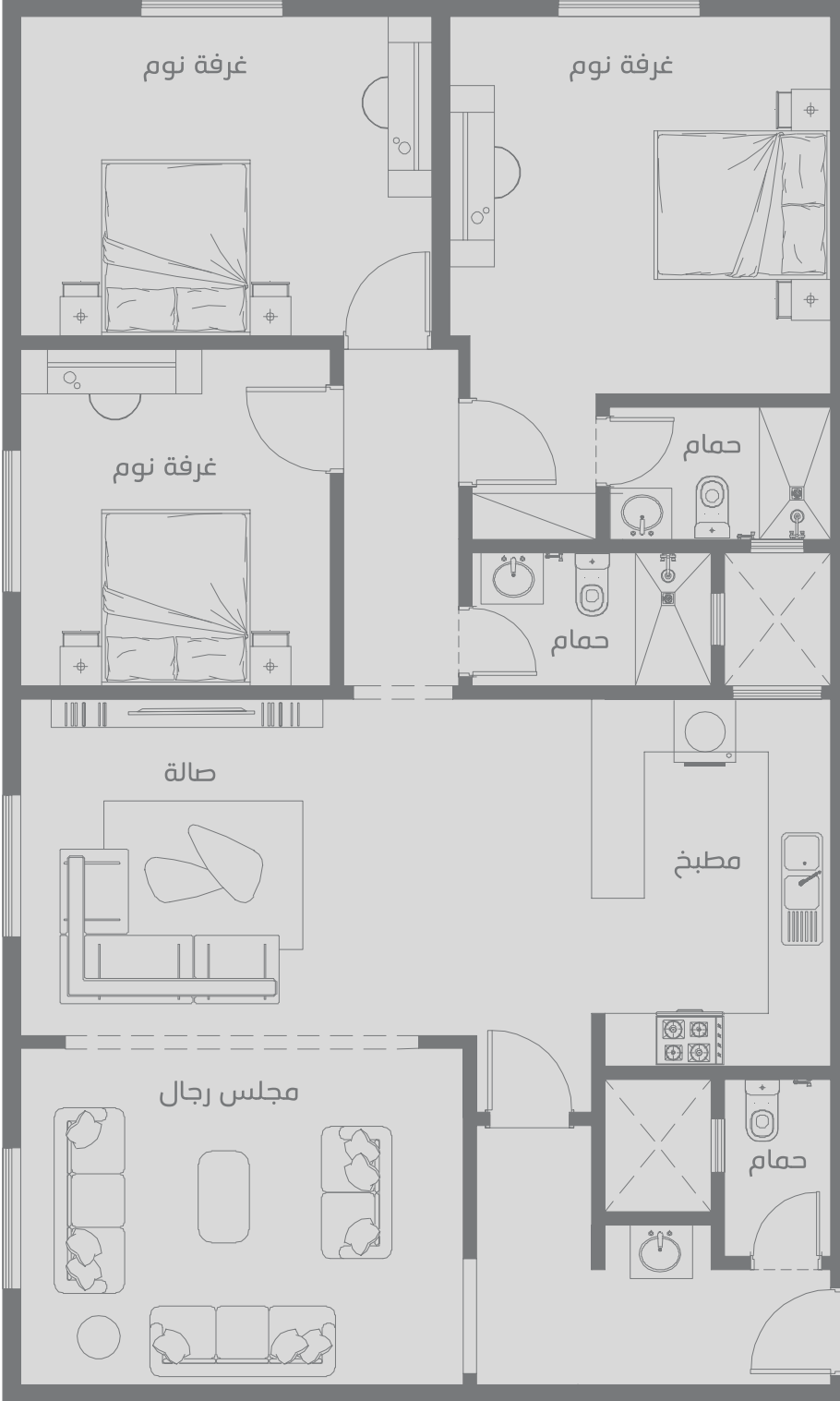
مخطط الشقة

نموذج الوحدة (E)

للميزات



سطح خاص



مخطط الشقة

نموذج الوحدة (F)

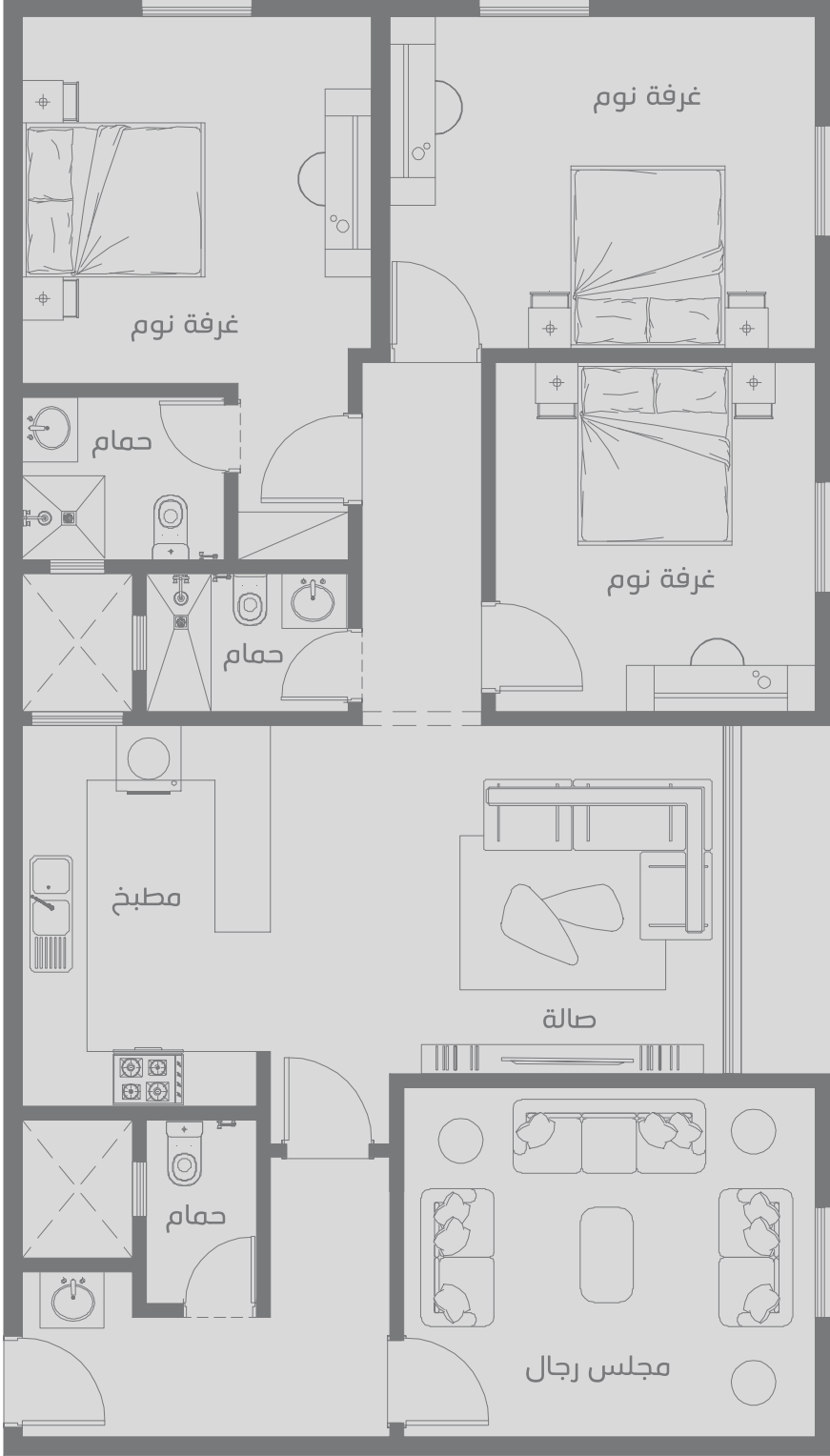
المميزات



بلكونة



واجهة



ملخص المشروع

| رقم الشقة | النموذج | الدور | المساحة | الوصافات | المميزات | السعر | الملاحظات |
|-----------|---------|--------|-----------------------|-------------------------------------------|--------------------------------------------------------|---------------|-----------|
| ٠١ | | | | | | | مباعة |
| ٠٢ | | | | | | | مباعة |
| ٠٣ | | | | | | | مباعة |
| ٠٤ | | | | | | | مباعة |
| ٠٥ | | | | | | | مباعة |
| ٠٦ | | | | | | | مباعة |
| ٠٧ | | | | | | | مباعة |
| ٠٨ | | | | | | | مباعة |
| ٠٩ | D | الأول | (١٤٧ م ^٢) | صالة كبيرة + ٣ غرف نوم + مطبخ + ٣ حمام | | SAR 999.000 | متاحة |
| ١٠ | E | الأول | (١٤٢ م ^٢) | مجلس + صالة + ٣ غرف نوم + مطبخ + ٣ حمامات | | SAR 979.000 | متاحة |
| ١١ | E | الأول | (١٤٢ م ^٢) | مجلس + صالة + ٣ غرف نوم + مطبخ + ٣ حمامات | | SAR 979.000 | متاحة |
| ١٢ | D | الأول | (١٥٨ م ^٢) | صالة كبيرة + ٣ غرف نوم + مطبخ + ٤ حمام | غرفة غسيل + غرفة خادمة | SAR 1.069.000 | متاحة |
| ١٣ | C | الأول | (١٥٨ م ^٢) | صالة كبيرة + ٣ غرف نوم + مطبخ + ٤ حمام | غرفة غسيل + غرفة خادمة | SAR 1.069.000 | متاحة |
| ١٤ | | | | | | | مباعة |
| ١٥ | | | | | | | مباعة |
| ١٦ | C | الأول | (١٤٢ م ^٢) | صالة كبيرة + ٣ غرف نوم + مطبخ + ٣ حمام | | SAR 979.000 | متاحة |
| ١٧ | D | الثاني | (١٣٢ م ^٢) | صالة كبيرة + ٣ غرف نوم + مطبخ + ٢ حمام | سطح ١٠م + تراس ٢١م ^٢ + شلال | SAR 979.000 | متاحة |
| ١٨ | | | | | | | مباعة |
| ١٩ | | | | | | | مباعة |
| ٢٠ | C | الثاني | (١٥٨ م ^٢) | صالة كبيرة + ٣ غرف نوم + مطبخ + ٤ حمام | غرفة غسيل + غرفة خادمة | SAR 1.069.000 | متاحة |
| ٢١ | | | | | | | مباعة |
| ٢٢ | | | | | | | مباعة |
| ٢٣ | C | الثاني | (١٤٢ م ^٢) | صالة كبيرة + ٣ غرف نوم + مطبخ + ٣ حمام | | SAR 979.000 | متاحة |
| ٢٤ | | | | | | | مباعة |
| ٢٥ | F | الملحق | (١٠٧ م ^٢) | مجلس + صالة + ٢ غرف نوم + ٢ حمام + مطبخ | واجهة + بلكونة + مظلة وشلال + سطح خاص ٢٣م ^٢ | SAR 999.000 | متاحة |
| ٢٦ | | | | | | | مباعة |



جميع الاسعار
لا تشمل ضريبة
التصرفات العقارية

ملاحظة :

* مساحات البناء لا تشمل الأجزاء الخارجية.
* للساحات و الأسعار قابلة للتغيير الطفيف.



شركاء النجاح



شركة تفويض لصناعة مواد البناء
TFWED FOR BUILDING MATERIALS IND. CO.
شركة مساهمة مغلقة
Closed Joint Stock Co.



سابك
عندلك



شركة وصنع الصفا
للمنتجات الإسمنتية



شركة الراجحي للصاعات الحديدية المحدودة
Rajhi Steel Industries Co. Ltd



بون Bonn

للتواصل معنا



050 13 77550

050 13 77880

050 13 77990



إضغط هنا للموقع