

رمز 26
الياسمين ٢

فلل سكنية



معتمد لدى :





الرمز

في لمحة ...

بنهاية عام 2021 ...
سيتم تنفيذ



26 | مسكن يليق بك

تهتم شركة الرمز باختيار مواقع استراتيجية لكل منطقة في مشاريعها، حيث يقع مشروع رمز ٢٦ في مدينة الرياض، حي الياسمين وعدد وحداته السكنية ١٨ وحدة سكنية، ومساحة كل وحدة تتراوح ما بين ٢٤٥-٣٠٠ م٢، ويتميز الموقع بسهولة الوصول له من عدة اماكن مهمه منها، جامعة الامام محمد بن سعود، مطار امملك خالد الدولي.





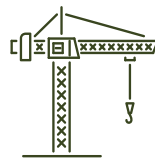
ماذا نضمن لك؟



الدهان سنة واحدة



المساعد سنتين



الهيكل الإنشائي
١٠ سنوات



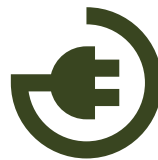
السنة الاولى
شامل كل شي



المواسير الحراريه
١٥ سنة



تمديدات السباكة
١٥ سنوات



التمديدات الكهربائيه
٥ سنوات



الابواب سنة واحدة



الاضاءة
٣ سنوات



العزل المائي والحراري
١٠ سنوات

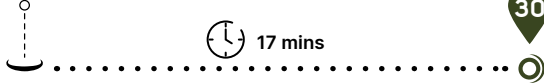


القواطع والعلب
الكهربائيه ٢٥ سنة



مميزات الموقع

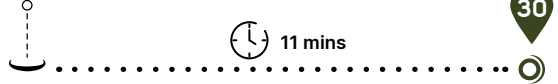
بوليفارد الرياض



17 mins

30

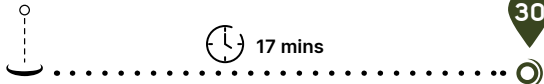
جامعة الامام محمد بن سعود



11 mins

30

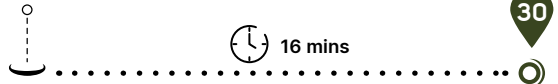
مطار الملك



17 mins

30

جامعة الملك سعود



16 mins

30



مميزات المشروع



مكنسة مركزية



تراس، بلكونة،
سطح خاص



كاميرات مراقبة



اضائة LED



غرفة خادمة



منزل ذكي بالكامل

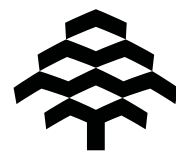


غرفة سائق



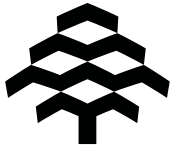
تكييف مخفي*

* التكييف للدور الارضي كاملا
* التكييف لغرفة النوم الرئيسية



رمز الفخامة
في جودة التصميم





رمز الفخامة
في جودة التصميم



المنزل الذكي



كيف يعمل المنزل الذكي؟



التحكم بالمنزل
عن بعد



التحكم بالاضاءة
بواسطة الجوال



أقفال الكترونية



مستشعرات الحركة



نظام الانتركوم للتواصل المرئي
مع الزوار



التحكم بأجهزة التكييف
بواسطة الجوال

نموذج الفلة (A)

المميزات



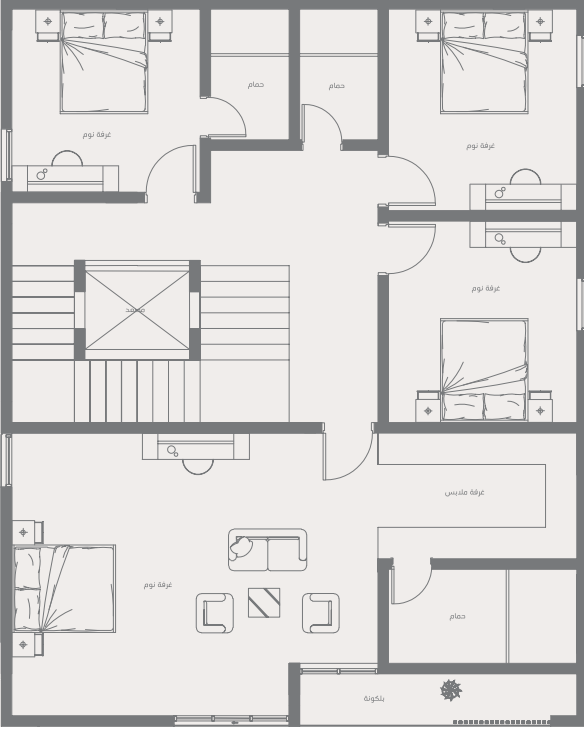
غرفة سائق



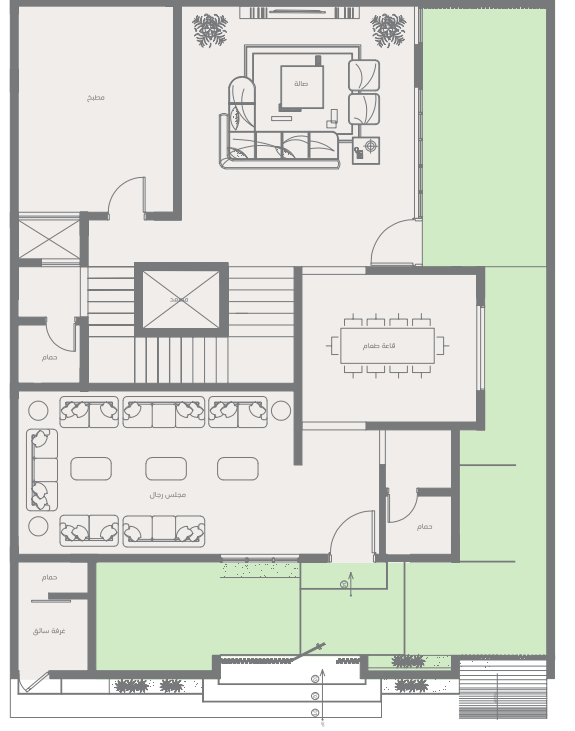
جلسة سطح
علوية مع مظلة



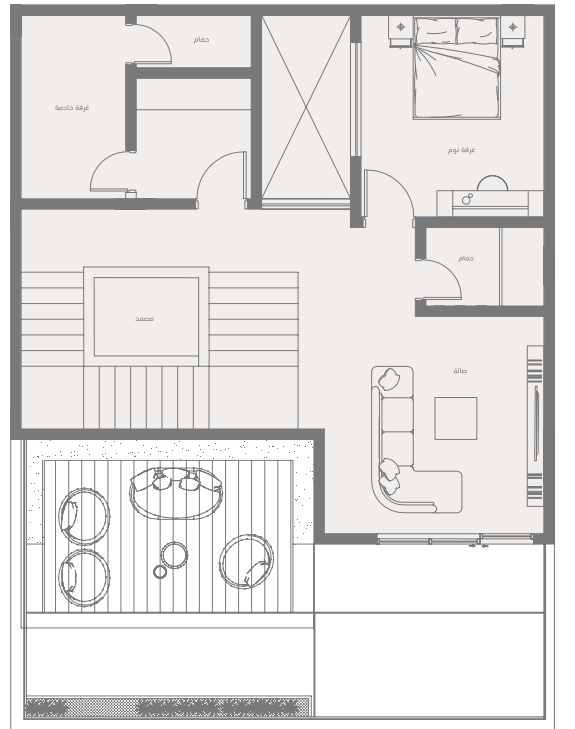
مصعد



الطابق الأول



الطابق الأرضي



الملحق

المواصفات

عدد الفلل ٠٢

المساحة الاجمالية ٢٤٥ متر مربع

الدور الأرضي

مجلس+صالة طعام+صالة عائلية+مطبخ+٣حمام+غرفة سائق

الدور الأول

٣غرفة نوم+٢حمام+جناح رئيسي يحوي (نوم+ملايس+حمام+بلكونة)

الملحق

غرفة نوم+صالة+حمام+غرفة غسيل+غرفة خادمة مع حمام

نموذج الفلة (B)



المميزات



مسبح



غرفة سائق



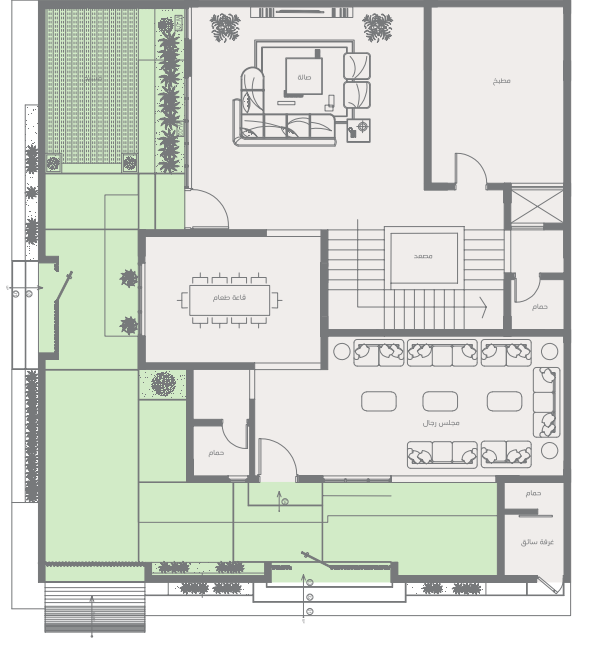
جلسة سطح
علوية مع مظلة



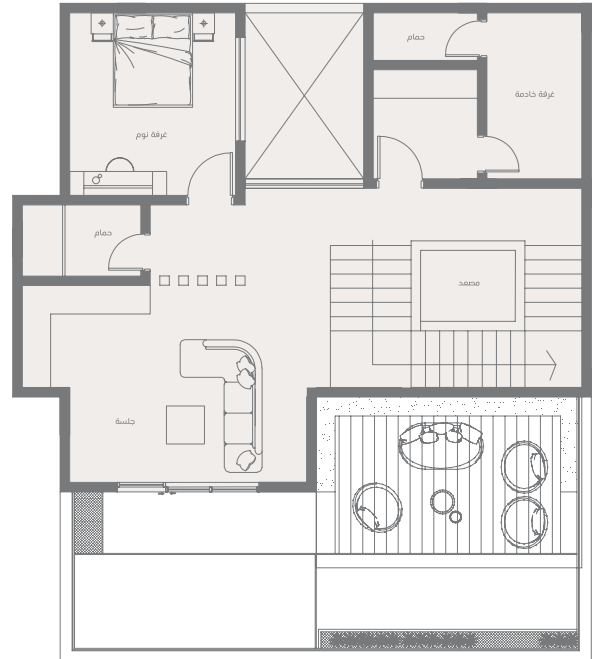
مصعد



الطابق الأول



الطابق الأرضي



الملحق

المواصفات

عدد الفلل ٠١

المساحة الاجمالية ٢٧٦ متر مربع

الدور الأرضي

مجلس+صالة طعام+صالة عائلية+مطبخ+٣حمام+غرفة سائق

الدور الأول

٣غرفة نوم+٢حمام+جناح رئيسي يحوي (نوم+ملايس+حمام+بلكونة)

الملحق

غرفة نوم+اوفيس+صالة+حمام+غرفة غسيل+غرفة خادمة مع حمام

نموذج الفلة (C)



المميزات



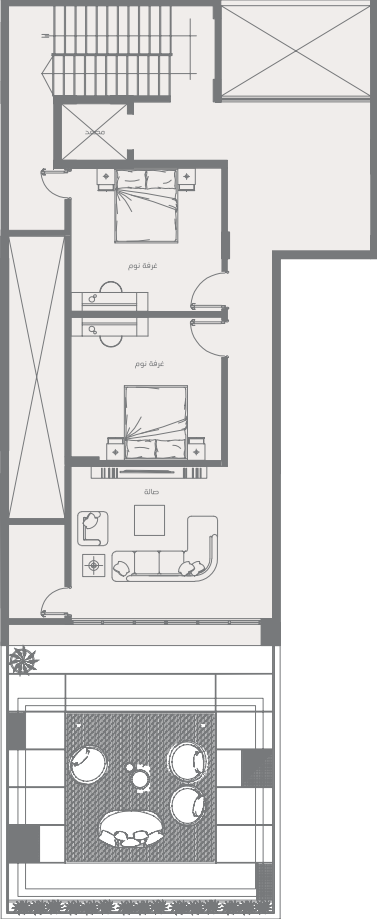
غرفة سائق



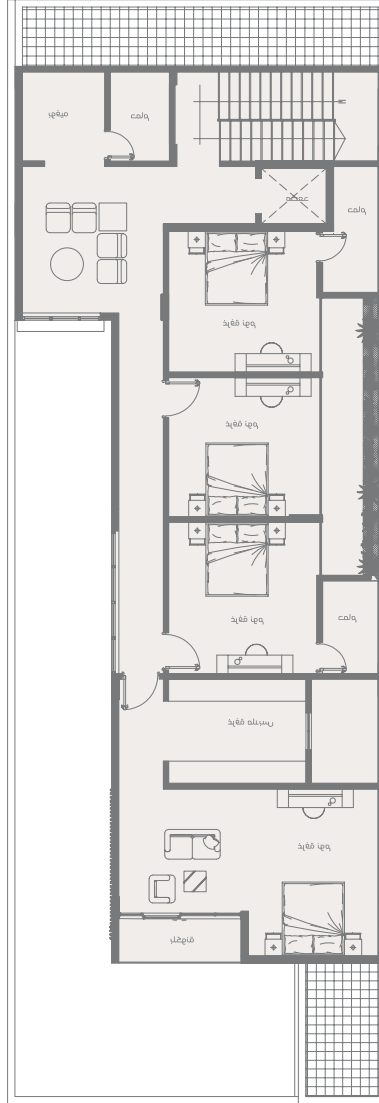
جلسة سطح
علوية مع مظلة



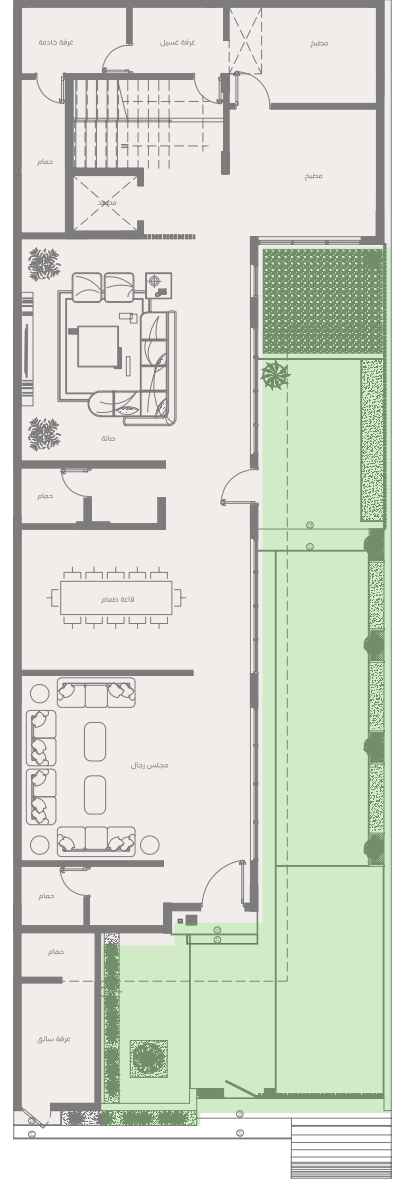
مصعد



الملحق



الطابق الأول



الطابق الأرضي

المواصفات

عدد الفلل ٠٧

المساحة الاجمالية ٣٠٠ متر مربع

الدور الأرضي

مجلس+صالة طعام+صالة عائلية+٢مطبخ+غرفة غسيل+غرفة شغالة+غرفة
سائق+مستودع+٤حمام

الدور الأول

٣غرفة نوم+صالة عائلية+أوفيس+٣حمام+جناح رئيسي
يحتوي (نوم+ملابس+حمام+بلكونة)

الملحق

٢صالة+٢غرفة نوم+٢حمام

نموذج الفلة (D)



المميزات



مسبح



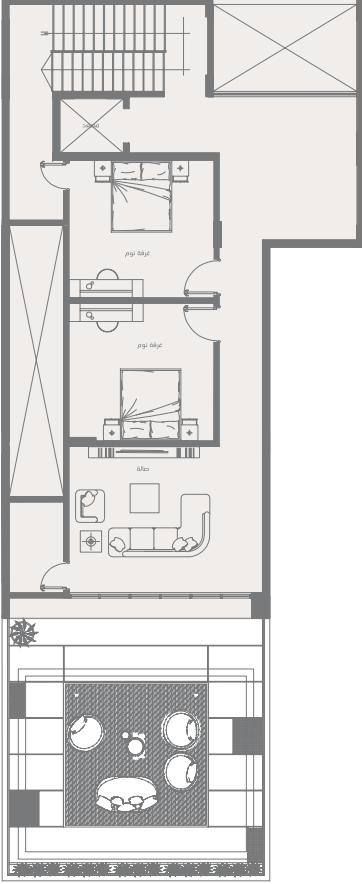
غرفة سائق



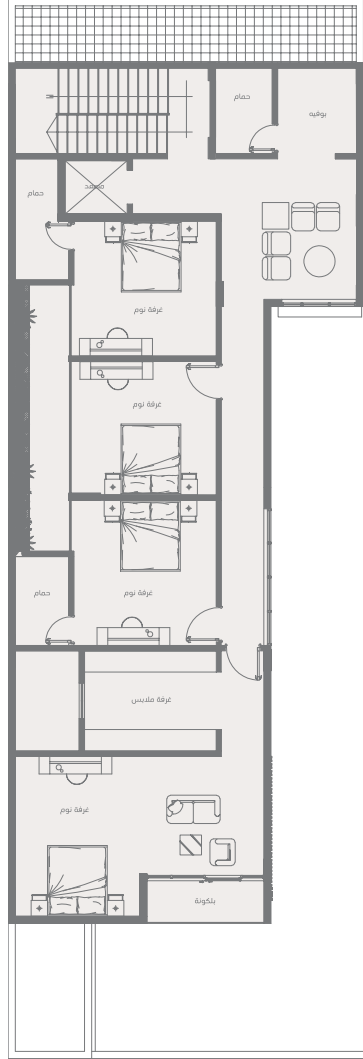
جلسة سطح
علوية مع مظلة



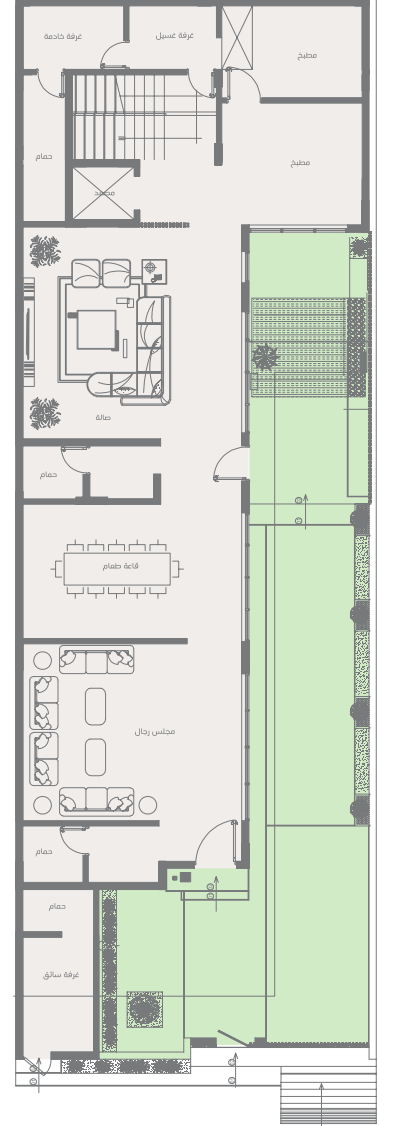
مصعد



الملحق



الطابق الأول



الطابق الأرضي

المواصفات

عدد الفلل ٠٧

المساحة الاجمالية ٣٠٠ متر مربع

الدور الأرضي

مجلس+صالة طعام+صالة عائلية+مطبخ+غرفة غسيل+غرفة شغالة+غرفة
سائق+مستودع+٤حمام

الدور الأول

٣غرفة نوم+صالة عائلية+اوفيس+٣حمام+جناح رئيسي
يحتوي (نوم+ملابس+حمام+بلكونة)

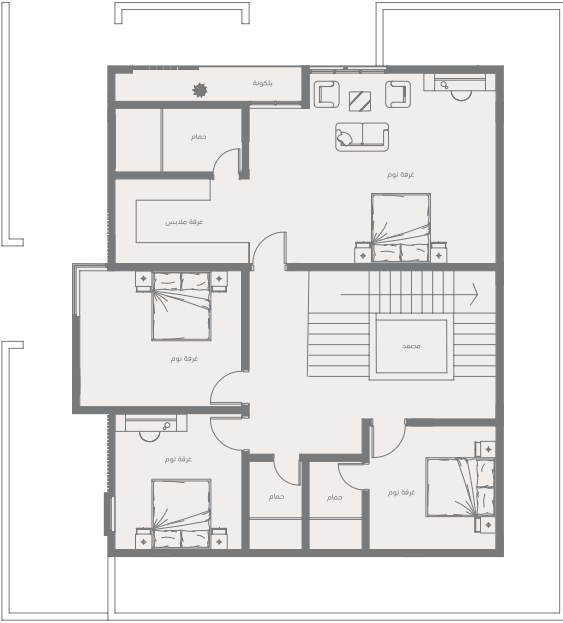
الملحق

٢صالة+٢غرفة نوم+٢حمام

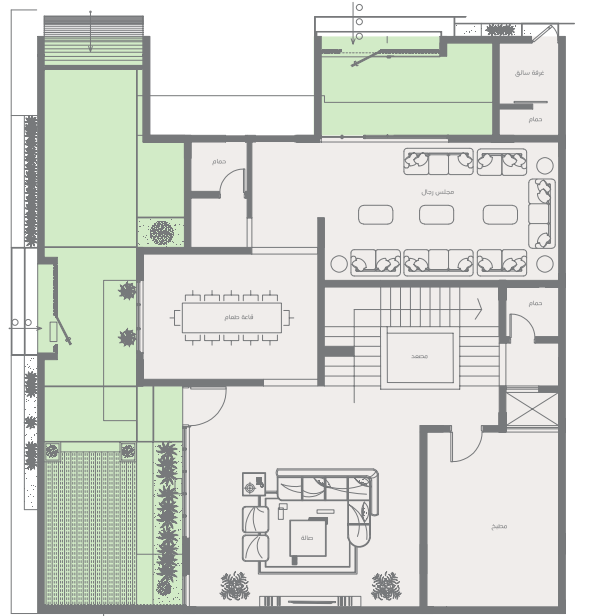
نموذج الفلة (F)



المميزات



الطابق الأول



الطابق الأرضي

المواصفات

عدد الفلل ٠١

المساحة الاجمالية ٢٦٥ متر مربع

الدور الأرضي

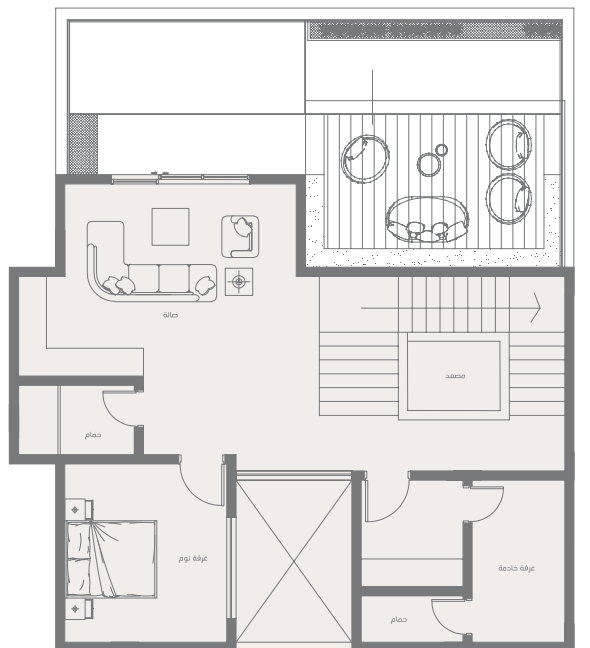
مجلس+صالة طعام+صالة عائلية+مطبخ+٣حمام+غرفة سائق

الدور الأول

٣غرفة نوم+٢حمام+جناح رئيسي يحوي (نوم+ملايس+حمام+بلكونة)

الملحق

غرفة نوم+اوفيس+صالة+حمام+غرفة غسيل+غرفة خادمة مع حمام



الملحق



شركاء النجاح



بون Bonn

شركة مصنع الصفا
للمنتجات الإسمنتية



شركة الراجحي للصناعات الحديدية المحدودة
Rajhi Steel Industries Co. Ltd

للتواصل معنا



92 00 35711
050 13 77550
050 59 95779
050 59 95778



إضغط هنا للموقع