

رمز 35  
حطين

فلل أدوار



معتمد لدى :



الموقع





# الرمز

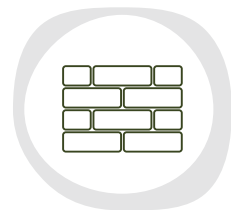
في أرقام ...

## بنهاية عام 2022 ... سيتم تنفيذ



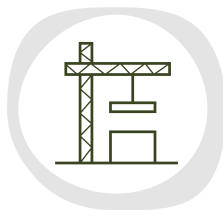
**+267**

وحدة معدة  
للتأجير



**+141,900 م<sup>2</sup>**

مسطحات البناء  
تم انشاؤها



**+1005**

وحدة تحت  
الانشاء



# 35 | مسكن يليق بك

مشروع أودوار رمز ٣٥ في حي حطين , يتكون المشروع من ١٠ فلل وكل فلة مقسمة الى وحدتين سكنية , تتميز الادوار بمواصفات ومساحات مختلفة تلي احتياجات عملائنا واختلاف الاذواق , كما تتوفر مواقف خاصة لكل دور .

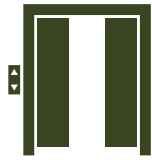




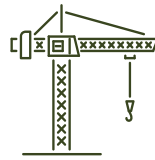
## ماذا نضمن لك؟



الدهان سنة واحدة



المساعد سنتين



الهيكل الإنشائي  
١٠ سنوات



السنة الاولى  
شامل كل شي



المواسير الحراريه  
١٥ سنة



تمديدات السباكة  
١٥ سنوات



التمديدات الكهربائيه  
٥ سنوات



الابواب سنة واحدة



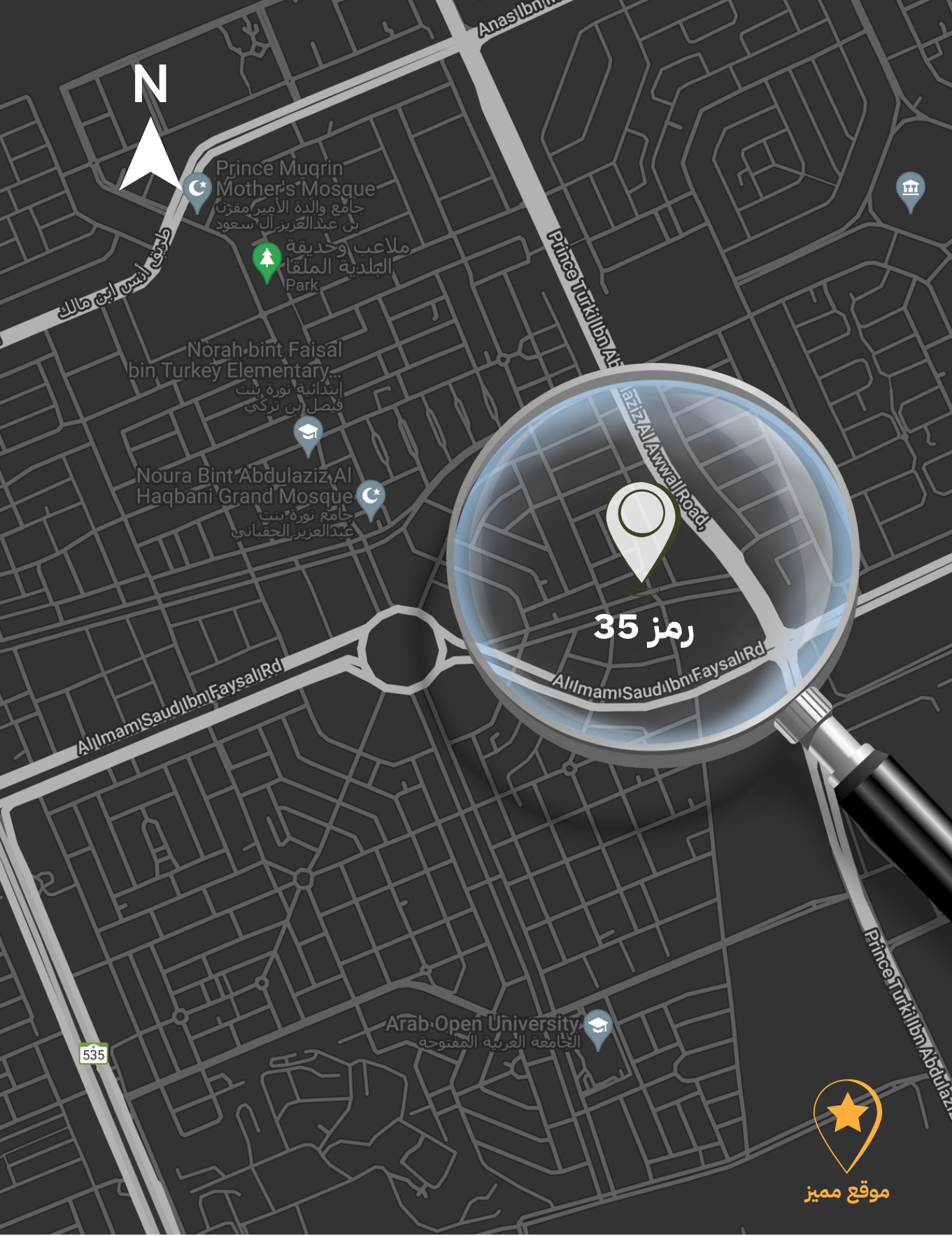
الاضاءة  
٣ سنوات



العزل المائي والحراري  
١٠ سنوات

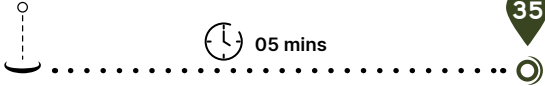


القواطع والعلب  
الكهربائيه ٢٥ سنة

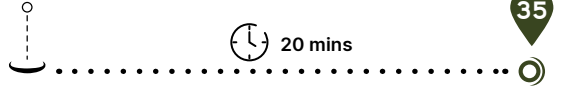


## مميزات الموقع

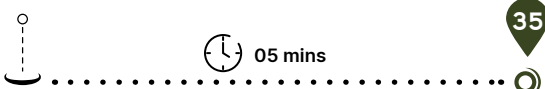
الجامعة العربية  
المفتوحة



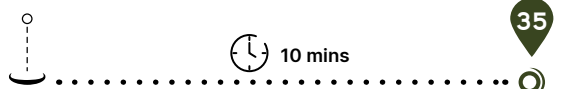
مطار الملك خالد



البوليفارد



الرياض بارك







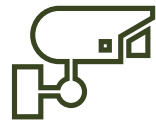
## مميزات المشروع



مكنسة مركزية



تراس، بلكونة،  
سطح خاص



كاميرات مراقبة



اضائة LED



غرفة خادمة



شقة ذكية بالكامل



مكيف بالكامل

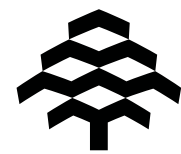


مداخل و مخارج مكيفة

ملاحظة :

\* تكييف مخفى للدور الأرضي و غرفة للاستر  
\* تكييف باقي الغرف يكون سبليت

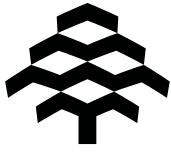




**رمز الفخامة**  
في جودة التصميم







رمز الفخامة  
في جودة التصميم





# المنزل الذكي



## كيف يعمل المنزل الذكي؟



التحكم بالمنزل  
عن بعد



التحكم بالاضاءة  
بواسطة الجوال



أقفال الكترونية



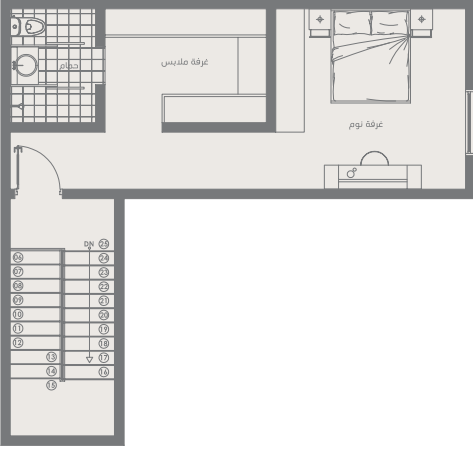
نظام الانتركوم للتواصل المرئي  
مع الزوار



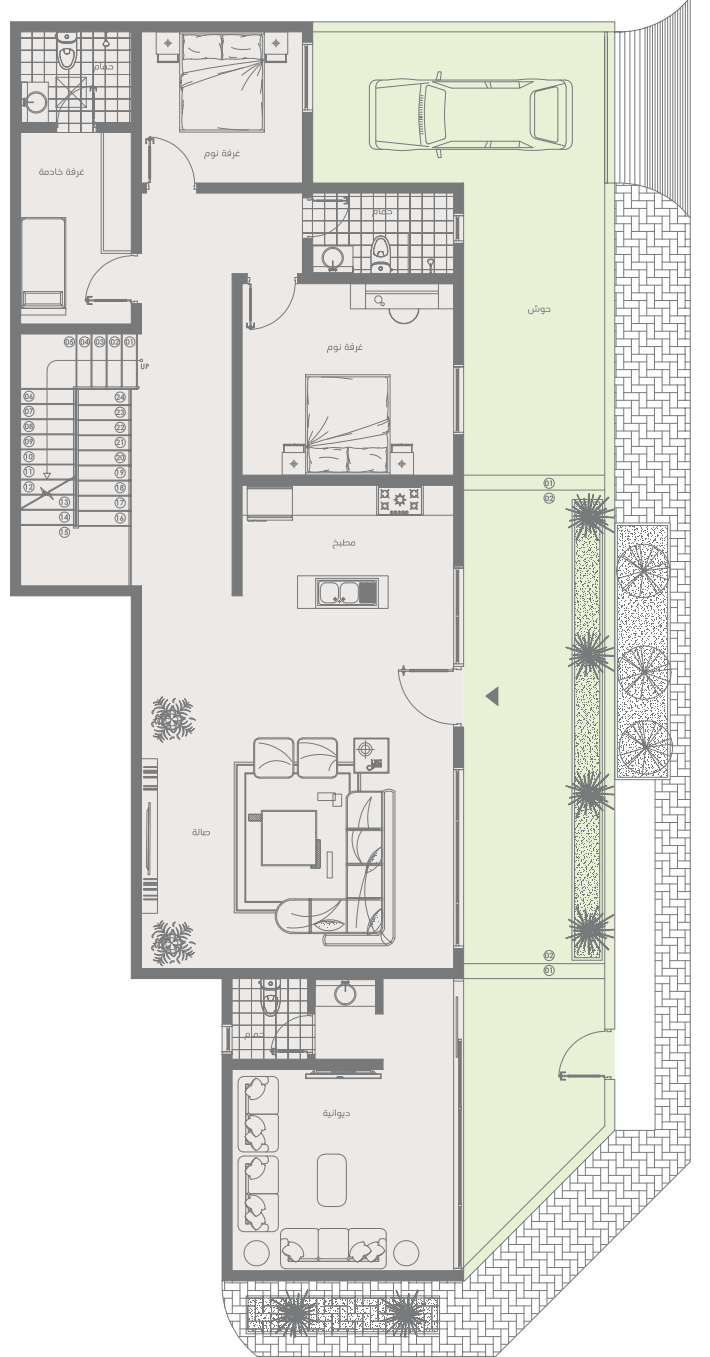
التحكم بأجهزة التكييف  
بواسطة الجوال

# نموذج الشقة (A)

المميزات



مخطط الدور الأول



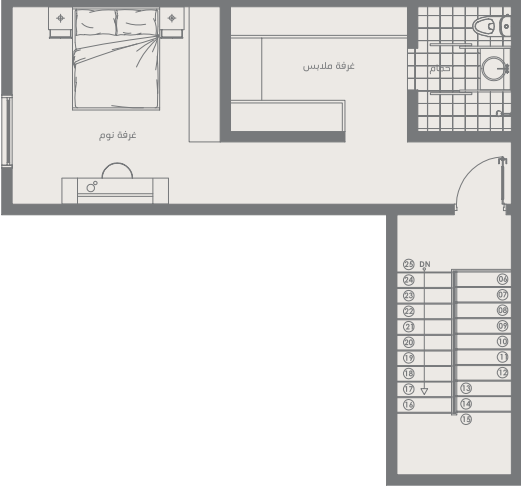
مخطط الدور الأرضي



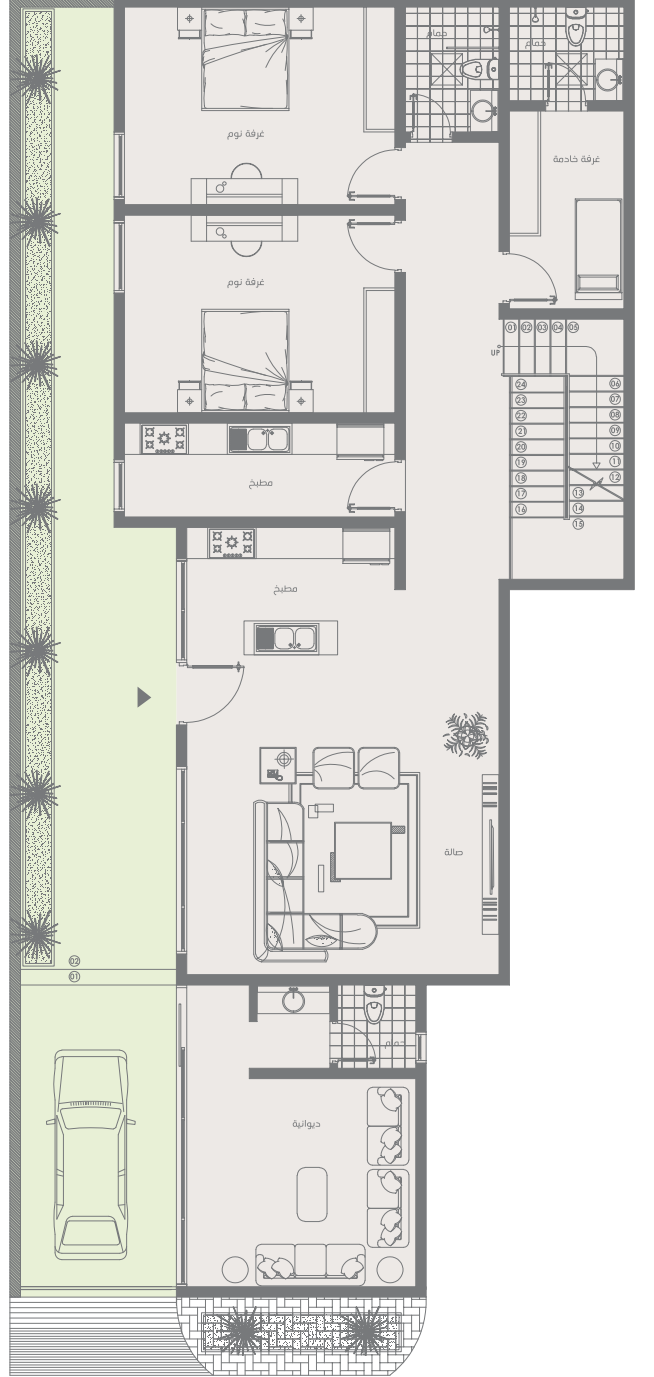


## نموذج الشقة (B)

المميزات



مخطط الدور الأول



مخطط الدور الأرضي

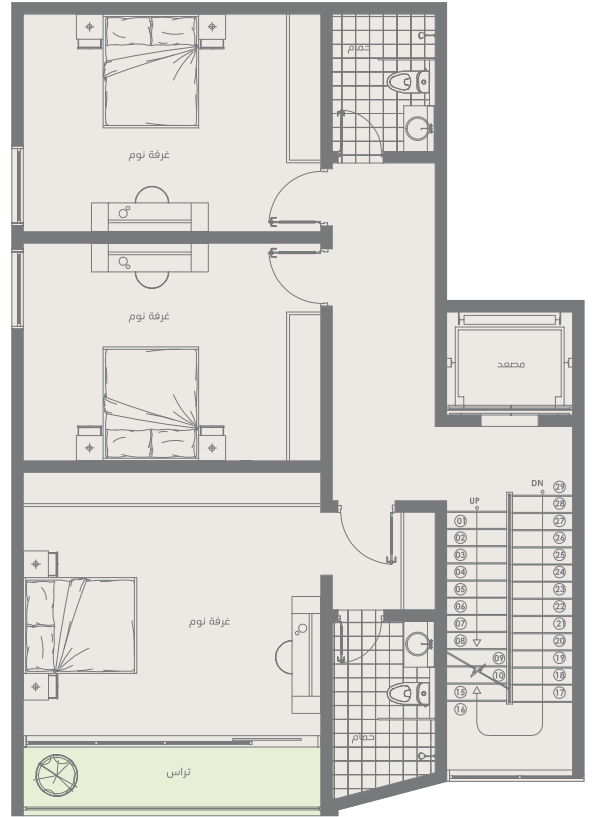


للاطلاع على تفاصيل  
المشروع والحجز





مخطط الدور الثاني



مخطط الدور الأول



## ملخص المشروع

الفلة ١	نموذج (C)
رقم الشقة	02
الدور	أول + ملحق
المساحة	(212,3 م <sup>2</sup> )
مسطح الدور الأرضي	0
مسطح الدور الأول	(124,29 م <sup>2</sup> )
مسطح الملحق	(87,99 م <sup>2</sup> )
مكونات الدور الأرضي	لا يوجد
مكونات الدور الأول	٣ غرف نوم + ٢ حمام + بلكونة
مكونات الملحق	مجلس + صالة + مطبخ + حمام
المميزات	درج + مصعد + حوش ٢٤م + سطح ٧٦م
الملاحظات	متاحة

الفلة ١	نموذج (A)
رقم الشقة	01
الدور	الأرضي + الأول
المساحة	(218,9 م <sup>2</sup> )
مسطح الدور الأرضي	(218,9 م <sup>2</sup> )
مسطح الدور الأول	(52,6 م <sup>2</sup> )
مسطح الملحق	0
مكونات الدور الأرضي	مجلس خارجي + صالة + مطبخ + ٢ غرفة نوم + غرفة خادمة + ٤ حمام
مكونات الدور الأول	جناح نوم رئيسي يحتوي على (نوم + غرفة ملابس + حمام)
مكونات الملحق	لا يوجد
المميزات	حوش ٨٠م + سطح خدمة
الملاحظات	متاحة

الفلة ١	نموذج (C)
رقم الشقة	04
الدور	أول + ملحق
المساحة	(211,60 م <sup>2</sup> )
مسطح الدور الأرضي	0
مسطح الدور الأول	(123,61 م <sup>2</sup> )
مسطح الملحق	(87,99 م <sup>2</sup> )
مكونات الدور الأرضي	لا يوجد
مكونات الدور الأول	٣ غرف نوم + ٢ حمام + بلكونة
مكونات الملحق	مجلس + صالة + مطبخ + حمام
المميزات	درج + مصعد + حوش ٢٣م + سطح ٧٩م
الملاحظات	متاحة

الفلة ١	نموذج (B)
رقم الشقة	03
الدور	الأرضي + الأول
المساحة	(235 م <sup>2</sup> )
مسطح الدور الأرضي	(182,36 م <sup>2</sup> )
مسطح الدور الأول	(52,6 م <sup>2</sup> )
مسطح الملحق	0
مكونات الدور الأرضي	مجلس خارجي + صالة + مطبخ + ٢ غرفة نوم + غرفة شغالة + ٤ حمام
مكونات الدور الأول	جناح نوم رئيسي يحتوي على (نوم + غرفة ملابس + حمام)
مكونات الملحق	لا يوجد
المميزات	حوش ٧٢م + سطح خدمة
الملاحظات	متاحة

## ملخص المشروع

الفلة ٢	نموذج (C)
رقم الشقة	06
الدور	أول + ملحق
المساحة	(م <sup>2</sup> 220,7)
مسطح الدور الأرضي	0
مسطح الدور الأول	(م <sup>2</sup> 124,29)
مسطح الملحق	(م <sup>2</sup> 96,39)
مكونات الدور الأرضي	لا يوجد
مكونات الدور الأول	٣ غرف نوم + ٢ حمام + بلكونة
مكونات الملحق	مجلس + صالة + مطبخ + حمام
المميزات	درج + مصعد + حوش ٢٣ م + سطح ٦٨ م
الملاحظات	متاحة

الفلة ٢	نموذج (B)
رقم الشقة	05
الدور	الأرضي + الأول
المساحة	(م <sup>2</sup> 235)
مسطح الدور الأرضي	(م <sup>2</sup> 182,36)
مسطح الدور الأول	(م <sup>2</sup> 52,6)
مسطح الملحق	0
مكونات الدور الأرضي	مجلس خارجي + صالة + مطبخ + ٢ غرفة نوم + غرفة خادمة + ٤ حمام
مكونات الدور الأول	جناح نوم رئيسي يحتوي على (نوم + غرفة ملابس + حمام)
مكونات الملحق	لا يوجد
المميزات	حوش ٧٢ م + سطح خدمة
الملاحظات	متاحة

الفلة ٢	نموذج (C)
رقم الشقة	08
الدور	أول + ملحق
المساحة	(م <sup>2</sup> 220)
مسطح الدور الأرضي	0
مسطح الدور الأول	(م <sup>2</sup> 123,61)
مسطح الملحق	(م <sup>2</sup> 96,39)
مكونات الدور الأرضي	لا يوجد
مكونات الدور الأول	٣ غرف نوم + ٢ حمام + بلكونة
مكونات الملحق	مجلس + صالة + مطبخ + حمام
المميزات	درج + مصعد + حوش ٢٣ م + سطح ٧١ م
الملاحظات	متاحة

الفلة ٢	نموذج (B)
رقم الشقة	07
الدور	الأرضي + الأول
المساحة	(م <sup>2</sup> 235)
مسطح الدور الأرضي	(م <sup>2</sup> 182,36)
مسطح الدور الأول	(م <sup>2</sup> 52,6)
مسطح الملحق	0
مكونات الدور الأرضي	مجلس خارجي + صالة + مطبخ + ٢ غرفة نوم + غرفة خادمة + ٤ حمام
مكونات الدور الأول	جناح نوم رئيسي يحتوي على (نوم + غرفة ملابس + حمام)
مكونات الملحق	لا يوجد
المميزات	حوش ٧٢ م + سطح خدمة
الملاحظات	متاحة



## ملخص المشروع

الفلة ٣	نموذج (C)
رقم الشقة	10
الدور	أول + ملحق
المساحة	(م <sup>2</sup> 220,7)
مسطح الدور الأرضي	0
مسطح الدور الأول	(م <sup>2</sup> 124,29)
مسطح الملحق	(م <sup>2</sup> 96,39)
مكونات الدور الأرضي	لا يوجد
مكونات الدور الأول	٣ غرف نوم + ٢ حمام + بلكونة
مكونات الملحق	مجلس + صالة + مطبخ + حمام
المميزات	درج + مصعد + حوش ٢٣ م + سطح ٦٨ م
الملاحظات	متاحة

الفلة ٣	نموذج (C)
رقم الشقة	12
الدور	أول + ملحق
المساحة	(م <sup>2</sup> 220)
مسطح الدور الأرضي	0
مسطح الدور الأول	(م <sup>2</sup> 123,61)
مسطح الملحق	(م <sup>2</sup> 96,39)
مكونات الدور الأرضي	لا يوجد
مكونات الدور الأول	٣ غرف نوم + ٢ حمام + بلكونة
مكونات الملحق	مجلس + صالة + مطبخ + حمام
المميزات	درج + مصعد + حوش ٢٣ م + سطح ٧١ م
الملاحظات	متاحة

الفلة ٣	نموذج (B)
رقم الشقة	09
الدور	الأرضي + الأول
المساحة	(م <sup>2</sup> 235)
مسطح الدور الأرضي	(م <sup>2</sup> 182,36)
مسطح الدور الأول	(م <sup>2</sup> 52,6)
مسطح الملحق	0
مكونات الدور الأرضي	مجلس خارجي + صالة + مطبخ + ٢ غرفة نوم + غرفة خادمة + ٤ حمام
مكونات الدور الأول	جناح نوم رئيسي يحتوي على (نوم + غرفة ملابس + حمام)
مكونات الملحق	لا يوجد
المميزات	حوش ٧٢ م + سطح خدمة
الملاحظات	متاحة

الفلة ٣	نموذج (B)
رقم الشقة	11
الدور	الأرضي + الأول
المساحة	(م <sup>2</sup> 235)
مسطح الدور الأرضي	(م <sup>2</sup> 182,36)
مسطح الدور الأول	(م <sup>2</sup> 52,6)
مسطح الملحق	0
مكونات الدور الأرضي	مجلس خارجي + صالة + مطبخ + ٢ غرفة نوم + غرفة خادمة + ٤ حمام
مكونات الدور الأول	جناح نوم رئيسي يحتوي على (نوم + غرفة ملابس + حمام)
مكونات الملحق	لا يوجد
المميزات	حوش ٧٢ م + سطح خدمة
الملاحظات	متاحة

## ملخص المشروع

الفلة ع	نموذج (C)
رقم الشقة	14
الدور	أول + ملحق
المساحة	(م <sup>2</sup> 220,7)
مسطح الدور الأرضي	0
مسطح الدور الأول	(م <sup>2</sup> 124,29)
مسطح الملحق	(م <sup>2</sup> 96,39)
مكونات الدور الأرضي	لا يوجد
مكونات الدور الأول	٣ غرف نوم + ٢ حمام + بلكونة
مكونات الملحق	مجلس + صالة + مطبخ + حمام
المميزات	درج + مصعد + حوش ٢٣ م + سطح ٦٨ م
الملاحظات	متاحة

الفلة ع	نموذج (C)
رقم الشقة	16
الدور	أول + ملحق
المساحة	(م <sup>2</sup> 220)
مسطح الدور الأرضي	0
مسطح الدور الأول	(م <sup>2</sup> 123,61)
مسطح الملحق	(م <sup>2</sup> 96,39)
مكونات الدور الأرضي	لا يوجد
مكونات الدور الأول	٣ غرف نوم + ٢ حمام + بلكونة
مكونات الملحق	مجلس + صالة + مطبخ + حمام
المميزات	درج + مصعد + حوش ٢٣ م + سطح ٧١ م
الملاحظات	متاحة

الفلة ع	نموذج (B)
رقم الشقة	13
الدور	الأرضي + الأول
المساحة	(م <sup>2</sup> 235)
مسطح الدور الأرضي	(م <sup>2</sup> 182,36)
مسطح الدور الأول	(م <sup>2</sup> 52,6)
مسطح الملحق	0
مكونات الدور الأرضي	مجلس خارجي + صالة + مطبخ + ٢ غرفة نوم + غرفة خادمة + ٤ حمام
مكونات الدور الأول	جناح نوم رئيسي يحتوي على (نوم + غرفة ملابس + حمام)
مكونات الملحق	لا يوجد
المميزات	حوش ٧٢ م + سطح خدمة
الملاحظات	متاحة

الفلة ع	نموذج (B)
رقم الشقة	15
الدور	الأرضي + الأول
المساحة	(م <sup>2</sup> 235)
مسطح الدور الأرضي	(م <sup>2</sup> 182,36)
مسطح الدور الأول	(م <sup>2</sup> 52,6)
مسطح الملحق	0
مكونات الدور الأرضي	مجلس خارجي + صالة + مطبخ + ٢ غرفة نوم + غرفة خادمة + ٤ حمام
مكونات الدور الأول	جناح نوم رئيسي يحتوي على (نوم + غرفة ملابس + حمام)
مكونات الملحق	لا يوجد
المميزات	حوش ٧٢ م + سطح خدمة
الملاحظات	متاحة



## ملخص المشروع

الفلة ٥	نموذج (C)
رقم الشقة	18
الدور	أول + ملحق
المساحة	(212,3 م <sup>2</sup> )
مسطح الدور الأرضي	0
مسطح الدور الأول	(124,29 م <sup>2</sup> )
مسطح الملحق	(87,99 م <sup>2</sup> )
مكونات الدور الأرضي	لا يوجد
مكونات الدور الأول	٣ غرف نوم + ٢ حمام + بلكونة
مكونات الملحق	مجلس + صالة + مطبخ + حمام
المميزات	درج + مصعد + حوش ٢٣م + سطح ٧٦م
الملاحظات	متاحة

الفلة ٥	نموذج (B)
رقم الشقة	17
الدور	الأرضي + الأول
المساحة	(235 م <sup>2</sup> )
مسطح الدور الأرضي	(182,36 م <sup>2</sup> )
مسطح الدور الأول	(52,6 م <sup>2</sup> )
مسطح الملحق	0
مكونات الدور الأرضي	مجلس خارجي + صالة + مطبخ + ٢ غرفة نوم + غرفة خادمة + ٤ حمام
مكونات الدور الأول	جناح نوم رئيسي يحتوي على (نوم + غرفة ملابس + حمام)
مكونات الملحق	لا يوجد
المميزات	حوش ٧٢م + سطح خدمة
الملاحظات	متاحة

الفلة ٥	نموذج (C)
رقم الشقة	20
الدور	أول + ملحق
المساحة	(208,6 م <sup>2</sup> )
مسطح الدور الأرضي	0
مسطح الدور الأول	(120,59 م <sup>2</sup> )
مسطح الملحق	(87,99 م <sup>2</sup> )
مكونات الدور الأرضي	لا يوجد
مكونات الدور الأول	٣ غرف نوم + ٢ حمام + بلكونة
مكونات الملحق	مجلس + صالة + مطبخ + حمام
المميزات	درج + مصعد + حوش ٢٣م + سطح ٧٨م
الملاحظات	متاحة

الفلة ٥	نموذج (B)
رقم الشقة	19
الدور	الأرضي + الأول
المساحة	(231,4 م <sup>2</sup> )
مسطح الدور الأرضي	(176,8 م <sup>2</sup> )
مسطح الدور الأول	(54,6 م <sup>2</sup> )
مسطح الملحق	0
مكونات الدور الأرضي	مجلس خارجي + صالة + مطبخ + ٢ غرفة نوم + غرفة خادمة + ٤ حمام
مكونات الدور الأول	جناح نوم رئيسي يحتوي على (نوم + غرفة ملابس + حمام)
مكونات الملحق	لا يوجد
المميزات	حوش ١١٣م + سطح خدمة
الملاحظات	متاحة



## شركاء النجاح



شركة تقويض لصناعة مواد البناء  
TFWED FOR BUILDING MATERIALS IND. CO.  
شركة مساهمة مغلقة  
Closed Joint Stock Co.



سابك  
عندلك

شركة  
مشكاتي  
للإدارة والتكنولوجيا



مساعد بن محمد  
العجلان  
AlAjlan

الفنار  
alfanar  
Construction

القاسم



شركة وصنع الصفا  
للمنتجات الإسمنتية

حديد الراجحي  
RAJHI STEEL

شركة الراجحي للصناعات الحديدية المحدودة  
Rajhi Steel Industries Co. Ltd



بون BONN



# للتواصل معنا



**920 03 3397**

050 59 95779

050 59 95778



إضغط هنا للموقع