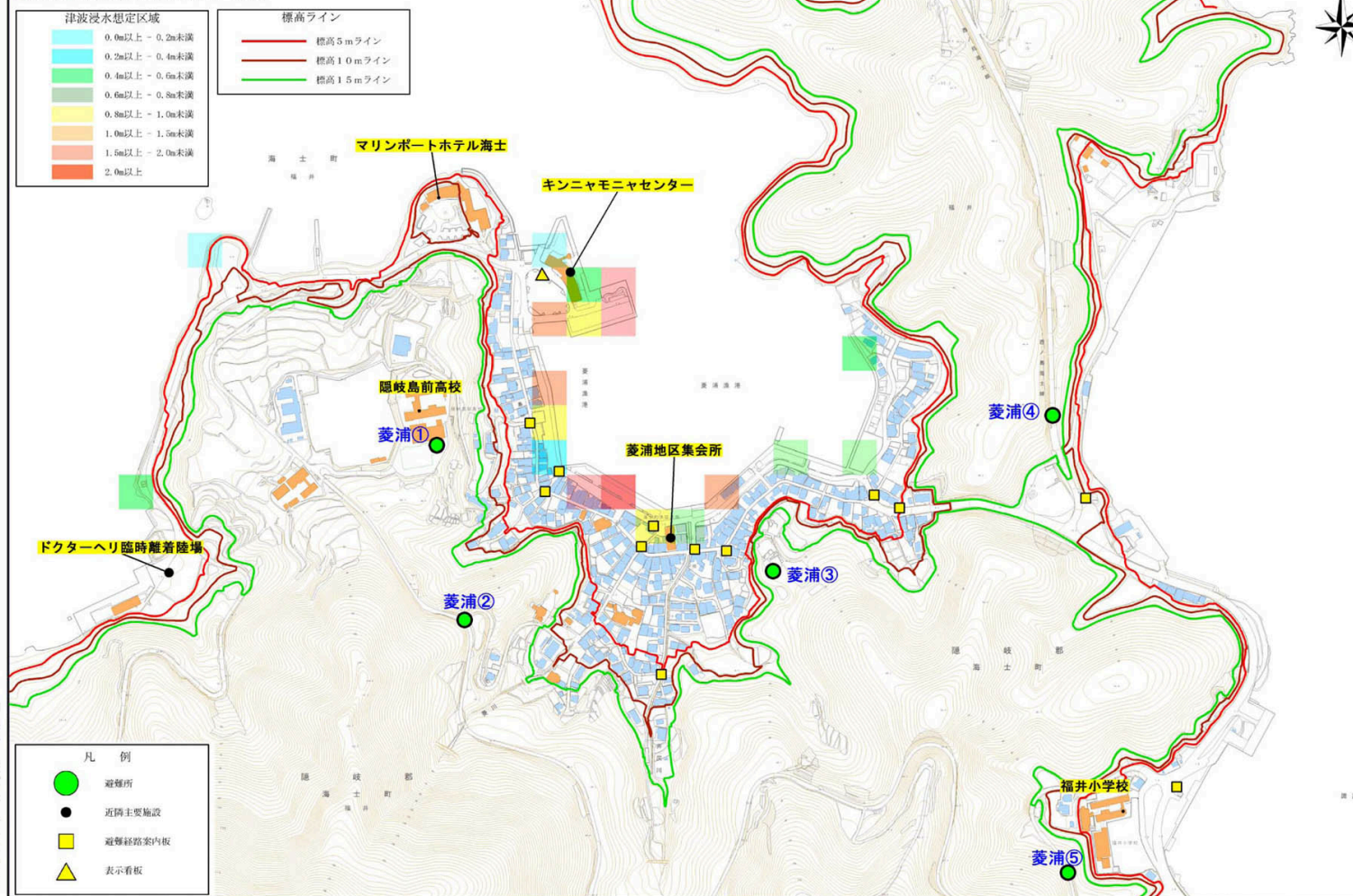
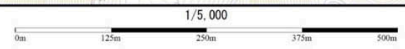


菱浦地区周辺 津波ハザードマップ【佐渡島北方沖(M=7.85)の地震】

平成23年度に島根県が実施した地震被害想定調査による津波想定区域を示しています。



調査者 株式会社 共立エンジニア



計画機関：海士町総務課 総務防災係
 島根県隠岐郡海士町大字海士1490番地
 TEL: 08614-2-0113