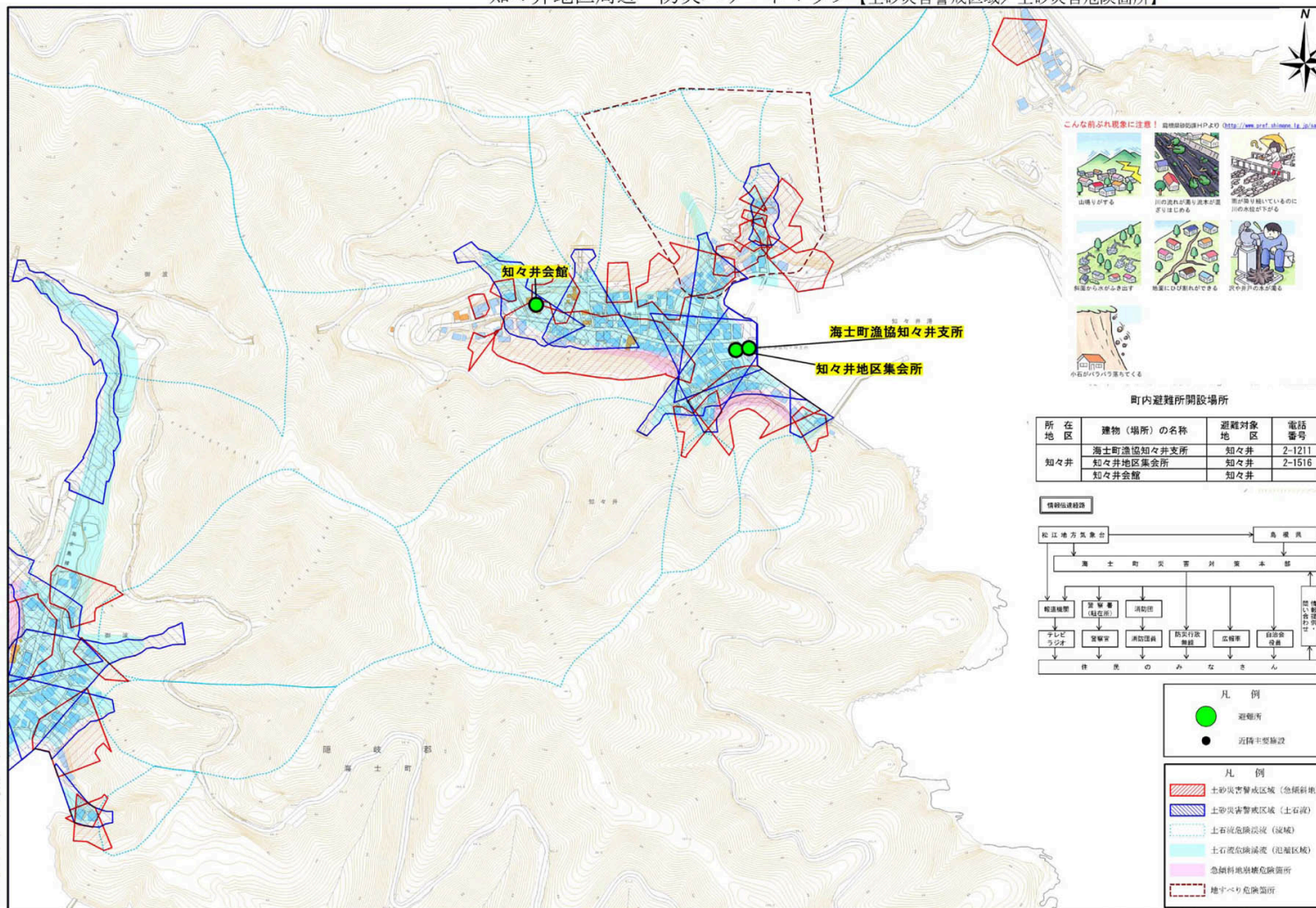


知々井地区周辺 防災ハザードマップ【土砂災害警戒区域/土砂災害危険箇所】

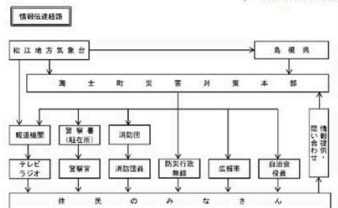


こんな雨ふれ景象に注意！ 高根町防災HPより <http://www.soraf-shimizu.tn.jp/hahe/>

山崩れがする  
川の流れが速い流木の漂  
りはじめる  
川の流れが速い  
川の水位が下がる  
崩落しひび割れができる  
穴や溝が広がる  
小石がバラバラ落ちる

町内避難所開設場所

所在地	建物(場所)の名称	避難対象地区	電話番号
知々井	海士町漁協知々井支所	知々井	2-1211
	知々井地区集会所	知々井	2-1516
	知々井会館	知々井	



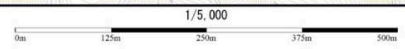
凡例

- 避難所
- 避難主要施設

凡例

- 土砂災害警戒区域(急傾斜地)
- 土砂災害警戒区域(土石流)
- 土石流危険渓流(流域)
- 土石流危険渓流(避難区域)
- 急傾斜地崩壊危険箇所
- 地すべり危険箇所

調製者 株式会社 共立エンジヤ



計画機関：海士町総務課 総務防災係  
高根町総務部海士町大字海上1490番地  
TEL: 08514-2-0113