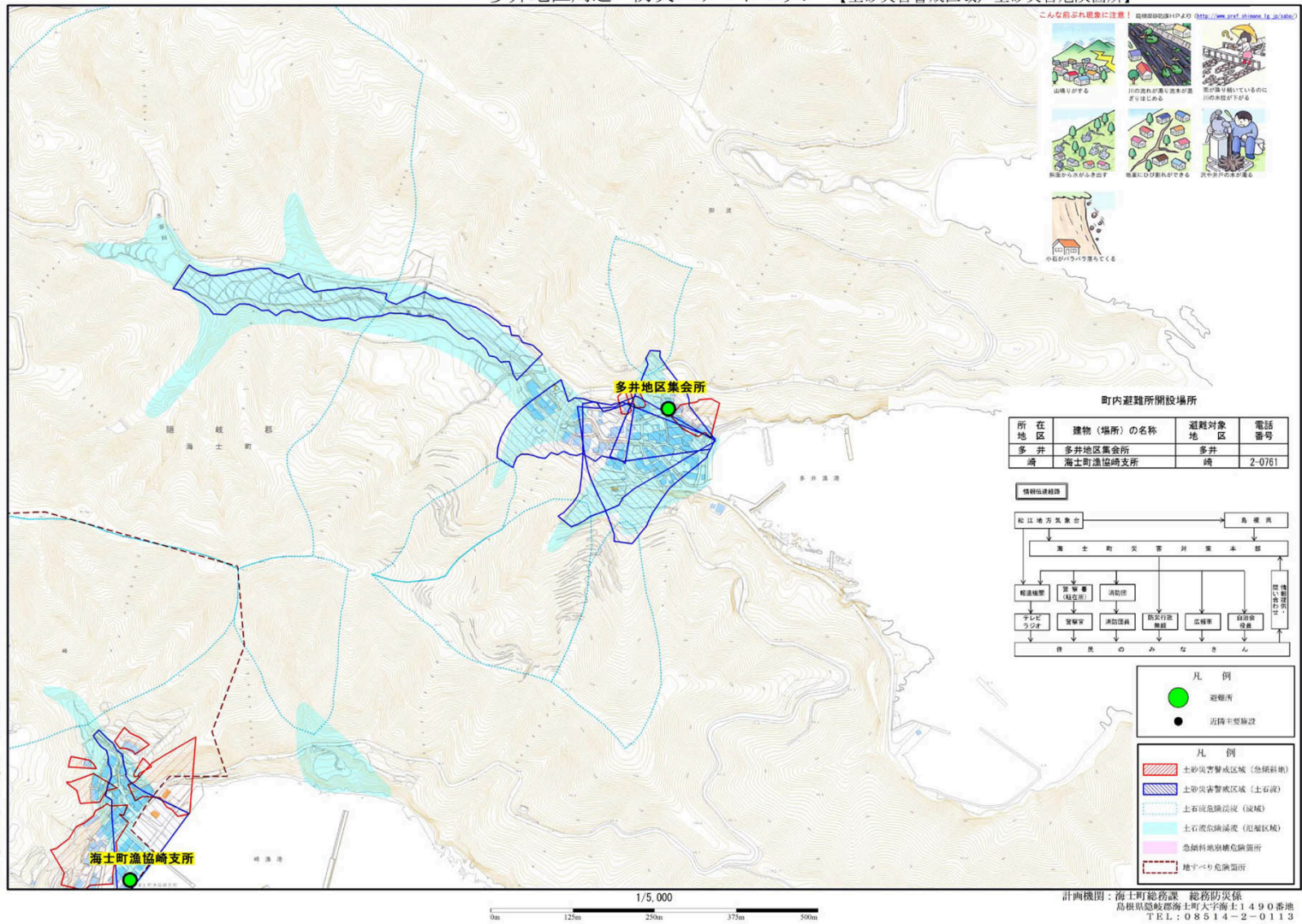
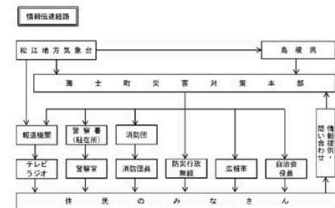


多井地区周辺 防災ハザードマップ【土砂災害警戒区域/土砂災害危険箇所】



町内避難所開設場所

所在地	建物(場所)の名称	避難対象地区	電話番号
多井	多井地区集会所	多井	
崎	海士町漁協支所	崎	2-0761



- 凡例
- 避難所
 - 近隣主要施設
- 凡例
- 土砂災害警戒区域(急傾斜地)
 - 土砂災害警戒区域(土石流)
 - 土石流危険流域(流域)
 - 土石流危険流域(避難区域)
 - 急傾斜地崩落危険箇所
 - 地すべり危険箇所

調製者 株式会社 共立エンジニア

計画機関：海士町総務課 総務防災係
 高根県尾城郡海士町大字海上1490番地
 TEL: 08514-2-0113