

DIN NÄSTA

TIDNINGEN FÖR GÖTEBORGS RÄDDNINGSMISSION

BJÖRLANDA EN PLATS FÖR UTVECKLING

NU ÄR ÖPPNA FÖRSKOLAN IGÅNG

GÖTEBORGS RÄDDNINGSMISSION I ALMEDALEN

2/2013

ÄNKOR, FADERSLÖSA OCH ROMER

Vi är alla en familj. När Stefan Löfvén höll sitt första tal som nyvald partiordförande på Socialdemokraternas kongress i våras återkom han ständigt till denna metafor. Här är alla en familj. Här ska ingen vara utanför. Och jag minns att jag tänkte: vilka menar han när han säger vi? Det var ganska givet att han inte menade hela världen. Men menade han alla i Sverige? Menade han de papperslösa? Menade han de fattiga människor vi ser på våra gator? Jag är inte så säker.

Gud har en särskild omsorg för människor utanför systemen. Åtminstone är det den bild som ofta framkommer när bibelns Gud beskrivs. Vi ser det i Moseböckerna. Det israeliska folket blir ständigt uppmanade att bry sig om änkor, faderslösa och invandrare. Varför just dessa grupper? Därför att det då var tre grupper som befann sig utanför systemen. Utanför storfamiljernas naturliga omsorg. Utanför nationens blodsband.

Samma mönster finner vi hos Jesus. Han verkar ha varit som en magnet för människor som den tidens majoritetssamhälle hade svårt att inkludera. Skatteindrivare (sålt sig till ockupationsmakten!), leprasjuka (smittar!), prostituerade (syndare!) och samarier (tror på villoläror!) flockades omkring honom. Jesus levde bland de fattiga och utstötta och talade om ett Guds rike som började just där.

Så vilka är de exkluderade idag? En grupp som alldeles uppenbart är utanför dagens system är romerna. Deras historia är i många stycken fasansfull. Under århundraden har man varit en föraktad folkgrupp utsatt för både slaveri och förintelse.

De romer som idag söker sig till Göteborg är ofta långt fattigare än vad vi någonsin kan föreställa oss. De lever under omständigheter vi inte skulle önska oss våra värsta fiender. Samtidigt långt ifrån bara några offer. I många bemärkelser är de vår tids amerikafarare - orädda och initiativrika. Har man haft modet att lämna sin familj och by för att söka lyckan i ett okänt land äger man ofta en enorm kraft - det är viktigt att påminna sig om detta när man ser tiggaren utanför Hemköp.

Så hur ska vi som samhälle bemöta de romer som söker sig till Sverige? Bör vi hjälpa till med bostäder? Skänka pengar till dem som tigger? På Göteborgs Räddningsmission har vi valt att fokusera på barnens bästa. Är man barn i Göteborg har man rätt till ett drägligt liv oavsett varifrån man kommer. Därför startade vi för några månader sedan en öppen förskoleverksamhet för barn till icke-etablerade romska barn. Göteborgs stad, Saronkyrkan och Matteuskyrkan är med i det samarbetet. När du skänker pengar till Räddningsmissionen är du bland annat med och bär detta viktiga arbete.

Vi är alla en familj - där har han rätt Löfvén. Men familjen måste också få inkludera människor utanför systemet. Låt oss tala och drömma om den visionen!



Emil Mattsson
Direktor



DIN NÄSTA

TIDNINGEN FÖR GÖTEBORGS RÄDDNINGSMISSION

GÖTEBORGS RÄDDNINGSMISSION

Andra Långgatan 29
413 27 Göteborg
Telefon: 031-712 12 00
E-post: info@raddningsmissionen.se
www.raddningsmissionen.se

Ansvarig utgivare
Emil Mattsson

Redaktör
Malin Ekelund
031-712 12 10

Medarbetare i detta nummer
Pernilla Fredholm, Jesper Orrbeck, Jenny Palm, Katja Ragnstam, Jonathan Sverker, Karin Wildheim

Omslagsbild
Karin Wildheim

Prenumeration
Det kostar inget att få DIN NÄSTA i brevlådan. Hjälpt oss gärna att sprida tidningen.

Sänd gärna bidrag i form av text eller bild. Vi ansvarar dock inte för ej beställt material.

Vill du ge en gåva till Räddningsmissionen

Postgiro: 90 04 44-1
Bankgiro: 900-441



INNEHÅLL

- | | |
|------------------------------------|--|
| 4 ÖPPNA FÖRSKOLAN | 13 KRÖNIKA |
| 6 YNGVES LIVS, DONSÖ | 14 STÖD OSS |
| 8 ARBETE OCH SYSSELSÄTTNING | 15 VÅRA FÖRETAGSVÄNNER |
| 10 BJÖRLANDAS FRAMTID | 16 GÖTEBORGS RÄDDNINGSMISSION I ALMEDALEN |

ÖPPNA FÖRSKOLAN FÖR ROMSKA BARN HAR STARTAT ”UTBILDNING ÄR ENDA SÄTTET ATT FÖRÄNDRAS LIVET”

Många papperslösa människor i Göteborg lever under svåra förhållanden och en av de mest utsatta grupperna är romer från Rumänien och Bulgarien. Nu driver Göteborgs Räddningsmission en öppen förskola särskilt ägnat åt den här gruppen.

TEXT: JENNY PALM FOTO: KATJA RAGNSTAM

Faktaruta

Den öppna förskolan för rumänska romer är en projektverksamhet som pågår under 2013 med möjlighet till förlängning under 2014. Verksamheten är ett samverkansprojekt mellan Göteborgs Stad, Saronkyrkan och Matteuskyrkan och drivs av Göteborgs Räddningsmission.

Syftet är att ge barnen till de mest utsatta en möjlighet till lek och pedagogisk utveckling.

Räddningsmissionens öppna förskola ser ut som de flesta andra liknande verksamheter; Det finns ett litet kök för enklare matlagning, leksaker, kuddrum, teckningar på väggarna, gosedjur och plats för sovande barn. Klatschiga färger och välkomnande lokaler. En innegård mellan husen passar utmärkt för lek och tvärs över gatan ligger en stor lekplats omgiven av vårlummiga träd.

Mer skeptisk än nyfiken

En av dem som är här i dag är en liten kille med gigantiska bruna ögon. Han tittar upp från golvet och betraktar sin omgivning, fast är snarare skeptisk än nyfiken. Och det finns skäl till det. Det finns ett antal människor som lever i Göteborgs kommun som inte uppnår villkoren för uppehållsrätt. Det innebär att de inte får något personnummer och har därmed inte heller rätt till någon form av bidrag från socialförsäkringssystemet. De kan inte heller ställa sig i kö till förskola, då detta kräver en adress, vilket de flesta av dem inte har. Det gör dessa människor mycket utsatta och i höstas initierade kommunen en kartläggning som genomfördes av Räddningsmissionen. Den riktade in sig på migrerande EU-medborgare och de romer som vistas mer tillfälligt i Göteborg, för att se under vilka förhållanden dessa levde.

20 barn i förskoleåldern

– Det ligger naturligtvis i allas intresse att man vet så mycket som möjligt om alla människor som lever här. Oavsett om man har uppehållsrätt eller inte, säger Ulrika Falk, samordnare för den öppna förskolan som uppstod som ett resultat av kartläggningen.

Den visade nämligen att den här gruppen, cirka 120 personer varav ett 20-tal barn, lever under usla förhållanden. De var ofta väldigt trångbudda, sov i bilar eller var helt utan bostad. De hade inte tillgång till hälso- och sjukvård och barnen saknade grundläggande förutsättningar för en trygg uppväxt.

Parallellt med kartläggningen öppnade Räddningsmissionen en kaféverksamhet på Vasagatan för att skapa en mötesplats för gruppen.

– Detta är en svår grupp att nå, eftersom många är misstänksamma mot auktoriteter och myndigheter. Vi hade hjälp av en tjej som bott och jobbat i Rumänien under flera år, samt två personer med romskt ursprung som talar både romani, rumänska och svenska. Det var en förutsättning för att kunna genomföra kartläggningen.

Utbildning förändrar livet

Kartläggningen visade på ett stort behov av en plats där den här gruppen kunde komma under organiserade former, och idén om den öppna skolan väcktes. Och sen gick det snabbt!

– Ja, verkligen! Kartläggningen pågick hela hösten och vi startade öppna förskolan redan i april, säger Ulrika Falk.

Trots att den bara varit öppen under tre veckor har resultaten inte låtit vänta på sig. Nio inskrivna barn mellan ett och fem år finns här nu och har under alla vardagar möjlighet till en utvecklande, trygg och - inte minst - pedagogisk miljö.

– Utbildning är det enda sättet att förändra livet. Det tar dem ytterligare ett steg bort från fattigdomen, säger Ulrika Falk.



ULRIKA FALK

Tar till sig leken

Flera av barnen hade aldrig varit i pedagogisk verksamhet innan de kom hit första gången.

– Det är fantastiskt att se hur snabbt de anammar lekandet och ja, hela strukturen på dagen.

Hon tar sångstunden som exempel.

– Första gången vi skulle sätta oss tillsammans och sjunga tog det hur lång tid som helst innan alla samlat sig och lugnat ner sig. Vi hade svårt att förstå varandra. Dagen efter tog det inte en minut innan alla satt som ljus och sjöng med så gott de kunde.

– Det är över huvud taget underbart att se hur snabbt de lär sig att leka med både andra barn och med vuxna.

Reaktionerna har varit enbart positiva från alla som deltar i aktiviteterna.

– Absolut! De vuxna kan också få möjlighet till information, på sitt hemspråk, om allt från utbildningsmöjligheter för barnen till hälso- och sjukvårdsfrågor.

.....

PÅ YNGVES LIVS BLIR PANTBURKAR VIKTIGA GÅVOR

På Donsö är engagemanget stort för medmänniskan. Genom åren har flaskor och burkar blivit 150 000 kronor i gåvor till Göteborgs Räddningsmission.

TEXT OCH FOTO: JONATAN SVERKER



- Visst ställer man upp, men det är väl inget märkvärdigt att prata om?

Öns ICA-handlare Yngve Höglund, 84 år, är nästan lite generad när Räddningsmissionens Henrik Orrbeck överlämnar en ljuslykta som tack för det långa, trogna stödet som butiken gett till arbetet för hemlösa och utsatta människor.

Sedan år 2000 är det möjligt att ge panten på burkar och flaskor till Göteborgs Räddningsmission. Yngve visar trälådan som hänger bredvid pantmaskinen längst inne i butiken där många av öborna lägger sina pantkvitton.

Räddningsmissionen har gott rykte

- De vet att pengarna hamnar rätt, att de inte slarvas bort. Räddningsmissionen har bra rykte här, säger Runa-Britt Höglund, som arbetar i ICA-butiken.

Men det är inte bara öborna som ger, många sommargäster ser också till att Räddningsmissionen får en slant.

- De ställer påsar med burkar här och ber oss att panta dem eftersom de inte har tid, säger Yngve och skrattar.

Göteborgs Räddningsmission får också ta hand om mat från butiken för att den ska komma till användning.

- Jag tycker aldrig att matvaror ska kastas, inte minst när man vet att det finns människor som inte har mat idag. Maten behövs i Räddningsmissionen och hos andra som gör bra saker, säger Yngve.

Klart vi ställer upp

Donsö ligger bara tjugominuters båtfärd från Saltholmen, men det är ändå i mycket en egen värld. Här känner alla varandra och man fostras också till att bry sig om sin nästa.

- Det klart vi ställer upp för dem vi inte känner också, säger Yngve.

Han tror att generositet är viktigt för att kunna leva ett gott liv.

- Om man inte öppnar handen och ger, kan man inte heller få något tillbaka, säger han.

Arbetar ideellt

Denna filosofi visas på flera sätt än genom gåvorna. Eva- Karin Johansson, 73 år, är trogen volontär på Räddningsmissionens kafé. Hon åker en gång i veckan in till sitt volontärarbete.

- Jag hade jobbat på bank tidigare i livet, men kände och tänkte att jag nu som pensionär kan hjälpa till med detta. Det är väldigt trevligt, säger hon.

För henne är det också naturligt att arbeta ideellt.

- Jag har varit volontär hela livet, det är så många bullar man bakat till kyrkan genom åren, säger hon.

Henrik Orrbeck är mycket glad över Donsös insatser för Räddningsmissionen.

- Ni har ett så stort engagemang, ni gör det för att det känns rätt och gott. Och det betyder så mycket, det samarbetet vi har. Utan sådana som er skulle inte Räddningsmissionen fungera, säger han.

.....



YNGVE HÖGLUND

EVA- KARIN JOHANSSON

RUNA-BRITT HÖGLUND

HENRIK ORRBECK

BJÖRLANDA – EN PLATS FÖR UTVECKLING OCH ÅTERHÄMTNING

Odling, djurskötsel, konferens och snickeri. Björlanda Prästgård har bytt inriktning och erbjuder nu platser för dem som av olika skäl befinner sig långt ifrån arbetsmarknaden. Micke är en av dem:

– Här skulle jag vilja stanna, jag trivs så otroligt bra.

TEXT: PERNILLA FREDHOLM FOTO: JESPER ORRBECK



– Det skulle ju bli sol och jättevarmt idag, men det är ju svinkallt ute!
Michael och Anki dividerar i köket om de snåla vindarna som blåser från havet en bit bort. Anki borstar av morgonens äggskörd. Tvätta dem ska man tydligen inte göra, då försvinner den skyddande hinnan som finns på äggen. Michael Dillner håller på att montera en grill för eftermiddagens begivenheter, då Räddningsmissionens företagssponsorer ska träffas för mingel och korvgrillning i ladan.

På Björlanda i tre månader

Michael har varit på Björlanda Prästgård i tre månader, efter att ha varit på arbetsmarknadsenheten i Lundby i över ett år. Dit kom han efter att under flera år haft problem med alkohol, vilket till slut gjorde att han fick lämna sitt jobb på Sahlgrenska där han varit i 16 år. Där jobbade han under flera år som undersköterska, och trivdes jättebra eftersom han gillar att jobba med människor. Men eftersom Michael har psoriasis artrit som innebär mycket värk, höll det inte i längden att stå och gå så mycket som han gjorde på dagarna. Då blev han omplacerad och fick en tjänst där han mestadels arbetade själv.
– Jag hade druckit en hel del under åren, men då accelererade mitt drickande. Jag mådde inte bra av att jobba ensam. Jag skötte visserligen jobbet, men till slut orkade jag inte, berättar han.

Nappade direkt

Det var många turer innan han till slut fick hjälp av sin socialsekreterare och fick kontakt med arbetsmarknadsenheten i Lundby för att utreda sin arbetskapacitet och hitta någon form av sysselsättning. När han där fick höra talas om Björlanda Prästgård nappade han direkt.
– Det passade mig perfekt! Om man som jag dessutom är lite häändig så finns det många olika uppgifter härute. Djur gillar jag också, även om det visade sig att jag är allergisk mot dun så jag fick sluta gå till hönsen, säger han med ett skratt. Att Björlanda Prästgård är i full färd med att utveckla sin verksamhet med flera spännande områden som växthusodling och konferensverksamhet passar Michael som hand i handske. Den ena dagen är aldrig den andra lik, han får ta mycket eget ansvar om han vill och gemenskapen med de andra som arbetstränar här är väldigt bra.
– Även om vi inte håller på och frågar varandra i detalj om varför vi hamnat här, så finns det en självklar gemenskap som gör att arbetet flyter på väldigt bra. Och här finns möjligheter att utvecklas hela tiden.

Utveckling viktigast

Just detta tycker Linda Andersson, enhetschef på Arbete & Sysselsättning, är det allra viktigaste när Räddningsmissionen via Arbetsförmedlingen tar emot människor som av olika skäl står långt ifrån arbetsmarknaden, och som befinner sig i sysselsättningsfasen i jobb- och utvecklingsgarantin.

– Man kan vara väldigt långt eller mindre långt från arbetsmarknaden, men det viktiga är att man ska känna att man kommit till en meningsfull arbetsplats, där man får utvecklas utifrån sina färdigheter och möjligheter, säger hon.

Här har Räddningsmissionen verkligen jobbfokus menar Linda Andersson, det finns inga skapade eller påhittade arbetsuppgifter utan allt är på riktigt. Samtidigt har hon stor förståelse för att vissa är missnöjda med att de "får jobba gratis" när de befinner sig i jobb- och utvecklingsgarantin.

– Men reglerna är som de är, och då försöker vi fråga: "Men när du nu har den här möjligheten, vad kan vi göra för att du ska utvecklas och komma vidare?" Dessutom är det också viktigt att förklara att de faktiskt är en del av en jätteviktig verksamhet som jobbar med utsatta människor i Göteborg på olika sätt.

En bra arbetsplats

Balansakten mellan den personliga utvecklingen å ena sidan och att samtidigt förberedas för arbetsmarknadens krav å andra sidan, är ingen enkel sak. Men enligt Linda Andersson är det allmänna omdömet om Björlanda Prästgård att det är en väldigt bra arbetsplats. Alla deltagare i jobb- och utvecklingsgarantin inom Räddningsmissionen har dessutom gratis gymkort hos Nordic Wellness alla gym i stan, varav en gång i veckan på arbetstid. Man får också gå valfri kurs i Räddningsmissionens kursprogram, där man kan välja mellan alltifrån yoga till språk eller datakurser. Och Michael Dillner på Björlanda Prästgård har sin åsikt klar: Här skulle han vilja fortsätta jobba, på riktigt.
– Mitt drickande får jag kämpa med hela tiden, även om jag numera går på antabus. Men jag är trött när jag kommer hem på kvällen, och kroppsarbetet är bra för artrit. Och vi skrattar och har roligt med varandra här på gården. Det blev bättre än jag någonsin kunnat drömma om.

.....



LINDA ANDERSSON

FÖRETAGSVÄNNERNA SPELAR STOR ROLL FÖR BJÖRLANDAS FRAMTID



YAAKOV DAUKSZ

Förra året bytte Björlanda Prästgård inriktning, och tar nu emot människor inom ramen för jobb- och utvecklingsgarantin. Här är Räddningsmissionens företagsvännar jätteviktiga. Svenska Mässan är en av dem och de har skänkt två växthus.

TEXT: PERNILLA FREDHOLM FOTO: JESPER ORRBECK

För ungefär ett år sedan lades boendet för missbrukare ner på Björlanda Prästgård. Men den lantliga miljöns rehabiliterande effekter är fortfarande grundbulten när man nu bytt inriktning.

– Vi kan erbjuda många olika arbetsuppgifter, alltifrån att ta hand om äggproduktionen och djuren, jobba med odlingarna, vara konferensvärd/värdinna eller rena hantverksjobb, berättar Yaakov Dauksz, verksamhetssamordnare och utvecklingsledare på Björlanda Prästgård.

Äppelhuset för konferenser

Yaakov och de andra på Björlanda Prästgård har minst sagt fullt upp. Äppelhuset är ett nyrenoverat grått trähus med altan precis invid äppelodlingen, som nyss blivit färdigt. Här kan företag och andra boka tid för hel- eller halvdagskonferenser, och de som arbetar på Björlanda Prästgård ordnar ekologisk lunch och fika.

– Dessutom renoverar vi inne i själva huvudbyggnaden, där vi bland annat gör en ny konferensdel och matsal med utsikt över ångar och hav. I ladugården har vi under vinterhalvåret färdigställt ett snickeri, med tillhörande omklädningsrum, toalett och måleri, berättar Yaakov Dauksz. Växthuset som Svenska Mässan skänkt till Prästgården ska nu byggas upp precis utanför Äppelhuset, och i dessa ska det odlas tomater och gurka som sedan ska gå till Mässans restauranger. Ett musteri är på gång i ladan – som inte bara ska användas för den egna äppelodlingens skördar, tanken är också att folk ska kunna komma hit och få sin frukt mustad. Gårdsförsäljning, är en annan plan framöver, liksom att eventuellt anordna barnkalas. Miljön är ju som gjorde för detta, menar Yaakov.

– Visst är det mycket att göra, och man måste också vara lyhörd och ödmjuk inför de människor som jobbar på gården. Men det är ett fantastiskt roligt jobb, de som jobbar här är väldigt duktiga och det är en härlig grupp!

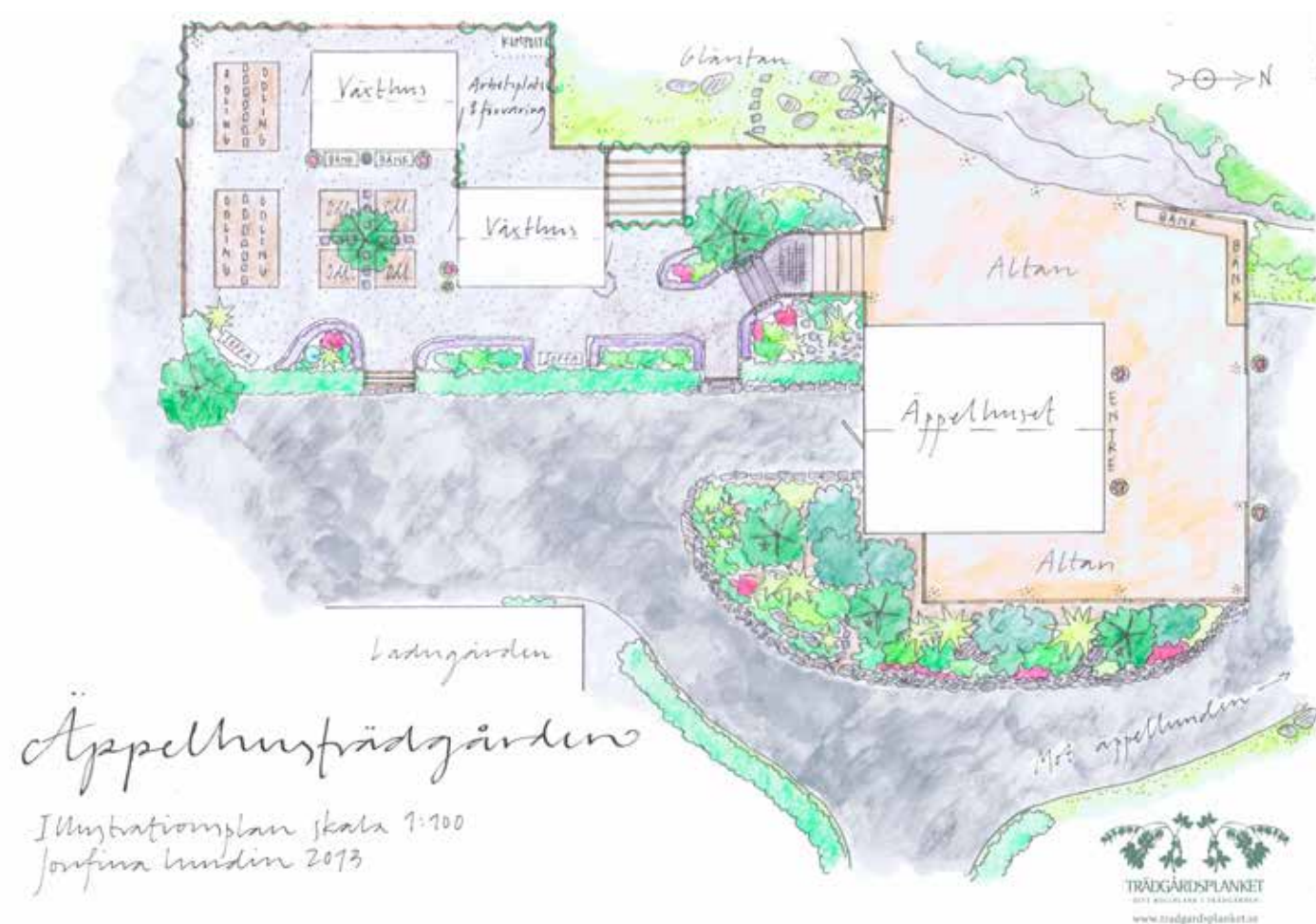
Företagsvännerna viktiga

Räddningsmissionens företagssponsorer har en viktig funktion att fylla i Björlanda Prästgårds utveckling. En av dem är Wallenstam, som ända sedan Räddningsmissionens start varit med och bidragit ekonomiskt.

– Nu ser vi ju fina möjligheter att boka våra konferenser här ute i Äppelhuset, konstaterar Sofia Lundman, kommunikatör på Wallenstam.

En annan företagsvän är Trädgårdsplanket, ett litet företag som sysslar med trädgårdsdesign och trädgårdsanläggning. Josefina Lundin har läst trädgårdsterapi på Alnarps Lantbruksuniversitet, och ville gärna jobba mer med människor utifrån trädgårdens rehabiliterande effekter. Genom vännen Henrik Orrbeck, som jobbar på Räddningsmissionen, fick hon tips om Björlanda Prästgård. Nu har Trädgårdsplanket bland annat anlagt en stor perennrabatt utanför Äppelhuset, där >>>





JOSEFINA LUNDIN

Josefina ritade upp planen, medan hon fick en budget för själva anläggandet (som hennes kollega utförde) och växtinköpet. Hon har dessutom sponsrat med ritningar till den fina köksträdgården där växthusen nu byggs upp, och har via sina kontakter fått sponsring med markarbeten och flera växter.

–Detta är otroligt roligt och givande, att få vara med att bygga upp en vacker trädgård för både arbete och återhämtning, för alla sinnen och för alla människor. Det finns så många målgrupper som kan må bra av att få besöka eller arbeta här på Björlanda Prästgård, utan att verksamheten för den skull blir spretig, säger Josefina Lundin. I köksträdgården som ska omgärda växthusen finns även platser att sitta och bara njuta, vilket är en tanke som Josefina hoppas få vara med och utveckla även med andra små trädgårdsmiljöer på gården. Man kan få in så många arbetsuppgifter i en trädgård menar hon, men även rent existentiella aspekter:

– Man sår ett frö, ger det näring, ser det växa och utvecklas. Så är det med våra liv också!

•••••

I DET LILLA SKER DET STORA

Jag samtalade med vår medarbetare Kia på Lisagården häromdagen. ”Det jag önskar mest är att de kvinnor som bor hos oss skall få känna närhet och tillhörighet i en liten nära gemenskap efter att de blivit drogfria och börjat få ordning på livet”, sade hon.

Att höra till. Att ha en liten nära gemenskap. Att räknas, vara älskad och känna sig trygg. Det är grundläggande behov hos alla människor. Kanske särskilt tydliga när man känner sig utsatt och skör.

”Möten i ögonhöjd skapar rum för förändring och överbryggar utanförskap” är verksamhetsidén för Göteborgs Räddningsmission. Vi tror att nära relationer är det som är grunden för en varaktig förändring. Vi satsar på små boendeenheter och mycket personal. Det brukar i de flesta sammanhang anses som ett dyrt och onödigt sätt att arbeta. Tid och personal är pengar!

Men, hur mycket får det kosta att rädda ett människoliv? Kan det någonsin räknas som för dyrt att hjälpa en människa tillbaka till ett värdigt liv utan missbruk och destruktivitet? Just nu kämpar vi på Göteborgs Räddningsmission, som så många andra, med de ekonomiska förutsättningarna. Tid och personal är pengar – hur man än ser på saken. Och vi måste anpassa oss till rådande verklighet.

Men, vi kämpar för det vi tror på och vi arbetar hårt för att kunna behålla och fortsätta vårt relationsbaserade arbetssätt. Möten i ögonhöjd, byggda på förtroende och ömsesidighet.

Jag skulle vilja se en förändring i samhällets syn på vikten av nära relationer. Det behövs en omvärdering hos både stat och kommun av hur man ser på kostnader i förhållande till människor. En omvärdering också av betydelsen av förebyggande arbete innan livet går snett. Det är inte bara Lisagårdens kvinnor som behöver små nära gemenskaper. Det gör också barnen på Solrosen, eller de nyanlända ensamkommande flyktingbarnen. Det är i relationerna och omsorgen som själslig styrka och självförtroende byggs. Det är relationerna och gemenskapen som förebygger ett nytt eller fortsatt utanförskap.

Samhället, stat och kommun, måste värdera vinsten av att människor får ett hållbart och värdigt liv före kronor och ören här och nu.

Naturligtvis måste räkenskaper gå ihop och budgetar vara i balans. Det ligger ett ansvar i att förvalta pengar, vare sig det är gåvomedel eller skattepengar. Men, det finns också ett annat värde som är minst lika betydelsefullt att förvalta och värna. Människovärdet. Då spelar det ingen roll om man vill kunna räkna hem sina satsningar under innevarande mandatperiod, eller göra samhällsekonomiska vinster i välfärden. Människovärdet går inte att mäta. Det är okränkbart och enastående.

Malin Ekelund
Redaktör

Socialt företagande - nytt sätt att stödja Göteborgs Räddningsmission

Göteborgs Räddningsmission är beroende av gåvor för att stora delar av vår verksamhet skall finnas till. Vårt uppsökande fältarbete, Caéet för hemlösa, Solrosen och Lisagården finansieras alla helt eller delvis via gåvor. Vi har en bred bas av trogna gåvogivare, både privatpersoner, företag och organisationer. Men, vi behöver ständigt utveckla möjligheterna att stödja vårt arbete.

Det senaste tillskottet är våra sociala företag LIME butik och catering, samt Agora Remake. LIME är vår ekologiska butik i Majorna. Allt överskott från butiken går direkt till vårt sociala arbete. I butikens verksamhet bereder vi också plats för sysselsättning, lärande och utveckling för våra deltagare i arbetsträning och praktik. LIME catering drivs på samma sätt som butiken. När man beställer från vår catering stöder man Räddningsmissionens sociala arbete, samtidigt som människor i behov av praktik och sysselsättning får en meningsfull vardag med arbete och utveckling. Hos Agora Remake kan man beställa ändring och lagning av kläder och enklare sömnadshjälp. Allt drivs i formen av socialt företagande. Beställer du tjänster via Agora Remake, så stödjer du Göteborgs Räddningsmission.



LIME Ekobutik
Allmänna vägen 16, Göteborg

Öppet: Måndag – fredag 10 – 18
031-712 12 31
www.facebook.com/limegoteborg

LIME Catering
Allmänna vägen 16, Göteborg

Beställning & info:
Christina Berntsson, 031-712 12 30
c.berntsson@raddningsmissionen.se
www.raddningsmissionen.se/catering

Agora Sömnad & Remake
Andra Långgatan 29, 2 tr

Beställning & Info
0739-01 41 22
www.raddningsmissionen.se/remake

BLI MÅNADSGIVARE!

Du som regelbundet stödjer Räddningsmissionens arbete; passa på att lägga om dina betalningar till autogiro och bli en så kallad månadsgivare. Det betyder att mesta möjliga del av din gåva går direkt till det sociala arbetet, eftersom administrationen blir minimal. Det blir enkelt och smidigt för dig att sköta dina betalningar och Räddningsmissionen behöver inte hantera varje ärende administrativt.

För mer information om hur du blir månadsgivare gå in på vår hemsida:

www.raddningsmissionen.se/stod-vart-arbete

Eller ring vår givarservice på 031-712 12 15

•••••

STÖD OSS

Postgiro: 90 04 44-1

Bankgiro: 900-4441

VI TACKAR VÅRA FÖRETAGSVÄNNER

Att stödja Räddningsmissionen kan vara ett sätt för företag att samla de anställda kring en gemensam fråga som engagerar. En del företag skänker pengar eller varor, andra bidrar med sin kompetens. Har du en bra idé om hur just ditt företag kan hjälpa till? Tipsa din arbetsgivare! **Ring Henrik Orrbeck på 0739-01 41 99.**

- | | | |
|--|---|---|
| <p>A
AB Veden
Agoodtshirt
Advokatfirman Glimstedt
Alexandersson Fastigheter i Göteborg AB
Alufront
Andreassons Musik
Askania
Assmundsons Golv AB, Västra Frölunda
Axenti Presentreklam AB</p> <p>B
Before Deadline
Birgers Chark
Biscotti
Blennermarks Lastbilar, Trollhättan
Bo Lönn & Partner
Brandströmska skolan
Bryggans Restaurang</p> <p>C
Café Vasa
Camoni
Castellum AB, Göteborg
CeGe Fisk AB
Chexet kalligrafi & illustration
Cissi Glittvik Hopp och Tro
Curves gymstudio
Cybercom group</p> <p>D
Dagab Färskvaror, Göteborg
Dahls Bageri, Göteborg</p> <p>E
Effect Management, Göteborg
Ektank AB
Elof Hansson, Göteborg
Espresso House Vasaplatsen
Ethcom
Evald Lindqvist homeopati och naturmedecin</p> <p>F
Floda Glasmästeri
Fotograf Ulrika Olsson
Fotograf Åsa Dahlgren
Freeport, Kungsbacka</p> | <p>G
Gamle Port, Göteborg
GF Konsult
Gillis Edman Begravningsbyrå
Gothia Towers
Greencarrier
Gärde Wesslau Advokatbyrå
Gärthagen Akustik
Gäsene Mejeri, Ljung
Göteborgs Posten</p> <p>H
Hallsås Bygg
Hogia
HTE Garden
Husvärden AB, Mölndal</p> <p>I
Ica Kvantum Munkeback
IKEA Källered
Infotorget</p> <p>J
Jam
JKL
Journalist Jennie Danielsson
JP Publishing</p> <p>K
Kjellberg & Möller AB, Göteborg
Klemets & Andersson Consulting, Sävedalen
Klick & Klang Kreativa AB</p> <p>L
Lasse Majas konditori
Lions Gothia
Lotus Assistans AB
Lundin Fastighetsbyrå, Göteborg
Lundin Revisionsbyrå, Göteborg</p> <p>M
Magasin Friend of brands AB
Manpower
MediaGraphic, Mölndal
Mr Bygg AB, Göteborg</p> <p>N
NFS
Nobel Biocare
Nordsjöfisk
Norkonsult</p> | <p>O
O. Bohlin Byggnads AB, Göteborg
Ordkraft, Göteborg</p> <p>P
Partille Implantatcenter
Pikenborg AB
Piwa food AB, Lerum
Portteknik, Göteborg
Prevas</p> <p>R
Restaurang Ivfars, Mölndal
Reningsborg
Ronald McDonald House, Göteborg
RUAG
Räkexport, Göteborg</p> <p>S
SCA
Sirius Rederi
Skene Järn, Skene
Sko Boo, Ullared
Smedia, Göteborg
Spamdrain
Stendahls
Svenska Mässan, Göteborg
Swedia Shipping, Donsö</p> <p>T
Tango Mentor
Team Dagnelid
Team Lundblad-Edgren
Thomas Shirt Factory, Askim
Torsten Lundblad tandläkare
Trädgårdsplanket
Tvätumfyra
Tärntank Rederi AB, Donsö</p> <p>V/W
Wallenstam, Göteborg
Wallstreet, Göteborg
Wallex, Göteborg
Veritas Tankers Rederi AB
Västsvensk Tidningsdistribution</p> <p>Y
Yngves Livs, Donsö</p> <p>Å
Åkes Hönökaka, Torstlanda</p> <p>Ö
Öijared Golf</p> |
|--|---|---|

GÖTEBORGS RÄDDNINGSMISSION I ALMEDALEN

SEMINARIUM OM ROMERNAS SITUATION

Göteborgs Räddningsmission medverkar under politikerveckan i Almedalen i sommar. I seminariet "En enkel till Sverige – all excluded" tar vi upp romernas situation i Sverige och Europa.

Var kommer alla tiggare ifrån? Och hur ska de behandlas? Kyrkor och organisationer gör vad de kan för att hjälpa. Räcker de till? Och vad säger EU och svenska politiker.

I paneldebatten den 2 juli kl 10:15 deltar:

- Cecilia Malmström - Sveriges EU-kommissionär
- Aaron Israelsson – chefredaktör för gatutidningen Faktum
- Bagir Kviak - styrelsemedlem Romska kulturföreningen i Västra Sverige, initiativtagare till Göteborgs stadsmuseums utställning: Rom San.
- Ulrika Falk – ansvarig för Göteborgs Räddningsmissions arbete med romer
- Daniel Råsberg – missionär i Evangeliska frikyrkan arbete i Serbien

Genom seminariet vill vi lyfta frågan om romernas situation och sätta fokus på både de problem och möjligheter som finns. Vi belyser också det arbete som Göteborgs Räddningsmission gjort i och med kartläggningen av icke etablerade romer i Göteborg, samt starten av Öppna Förskolan för romska barn. Båda dessa insatser är unika i Sverige och ovanliga i Europa.



GÖTEBORGS RÄDDNINGSMISSION är en idéburen organisation som arbetar med socialt arbete på kristen grund. Organisationens uppdrag är att uppmärksamma och motverka förhållanden i samhället som leder till och förvärrar utsatthet och utanförskap.

GÖTEBORGS RÄDDNINGSMISSION
ANDRA LÅNGGATAN 29, 413 27 GÖTEBORG
TELEFON: 031-712 12 00, FAX: 031-712 12 49
E-POST: info@raddningsmissionen.se
HEMSIDA: www.raddningsmissionen.se
POSTGIRO: 90 04 44-1, BANKGIRO: 900-4441