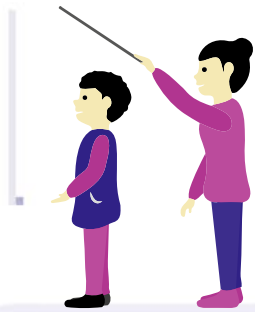
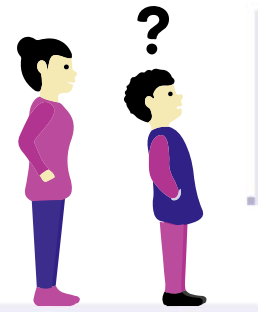


¿POR QUÉ LOS ESTUDIANTES SE BENEFICIAN MÁS DE UNA ENSEÑANZA DIRECTA EN COMPARACIÓN CON UNA ENSEÑANZA POR DESCUBRIMIENTO?



Porque para todos, a excepción de los expertos, la enseñanza explícita y directa es significativamente más efectiva, eficiente y gratificante en el largo plazo, que la enseñanza por descubrimiento.



Instrucción explícita directa

Es una enseñanza totalmente guiada. Los conceptos y habilidades se explican en su totalidad, a través de clases, modelamiento, videos o demostraciones. Los profesores se aseguran de que toda la información relevante sea entregada explícitamente y luego practicada.

Instrucción por descubrimiento

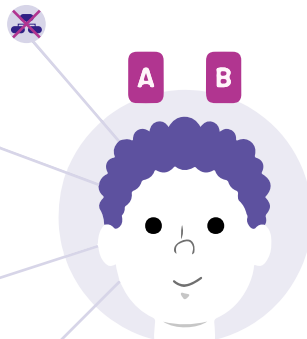
Llamada también enseñanza por indagación, basada en problemas, o experiencial. Es una enseñanza parcial o mínimamente guiada. Los conceptos y habilidades no se explican en su totalidad y se espera que los estudiantes descubran por si mismos los conceptos y habilidades.

- No tienen acceso a esquemas mentales pertinentes en la memoria a largo plazo

- Intentan recordar y procesar elementos individuales

- No tienen automatizados aspectos relevantes en la memoria a largo plazo

- Trabajan hacia atrás



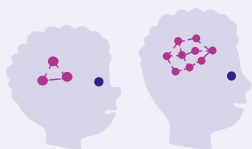
Principiante

≠



Experto

Implicancias de una instrucción por descubrimiento en el aula:



- Sólo los estudiantes más preparados logran hacer el descubrimiento.



- Es fácil que los estudiantes se sientan perdidos y frustrados.



- Es fácil que los alumnos se confundan y esto los lleve a aprender conceptos erróneos.



- Es menos eficiente ya que requiere más tiempo.

“El objetivo de toda enseñanza consiste en modificar la memoria a largo plazo. Si nada ha cambiado en la memoria a largo plazo, no se ha aprendido nada.”

(Kirschner, Sweller y Clark, R., 2012)

Fuentes traducidas al español por Aptus:

Clark, R., Kirschner, P. & Sweller, J. (2012) [Situando a los estudiantes en la senda del aprendizaje](#). American Educator.

Kirschner, Sweller y Clark, R. (2012). [Por qué la instrucción con guía mínima no funciona: un análisis del fracaso de la enseñanza constructivista, por descubrimiento, basada en problemas, experiencial y basada en la indagación](#). *Educational psychologist*, 41(2), 75-86.

Kirschner, P. (2018). [El aprendizaje por indagación no es la solución: un llamado a la enseñanza directa y explícita](#). ResearchED magazine.