

iD **MIXONOMI**

VINYLE MODULAIRE DÉCORATIF

The
art of
mixing*

*iD MIXONOMI, l'art de mixer



reddot award 2017
winner

 **Tarkett**

COULEUR FORME MIX



reddot award 2017
winner

Gagnant du Red Dot Award 2017
catégorie Design Produit.

Plus d'infos sur
www.professionnels.tarkett.fr

MIXONOMI : nom féminin

Définition 1 : *incarnation de la créativité où formes et couleurs se marient pour créer des harmonies graphiques exceptionnelles.*

Définition 2 : *invitation aux voyages et à la découverte. Le sol comme un nouveau terrain d'expression.*

Synonymes : *imagination, personnalisation, composition, innovation.*

34 COULEURS

Parcourir le monde, s'enivrer des saveurs d'Orient, s'inspirer de l'univers cosy des hôtels Nordiques ...

Autant d'influences qui prennent vie sous la nouvelle collection iD Mixonomi. Démarquez-vous en jouant avec ces 34 couleurs originales pour créer une nouvelle expérience du sol.

01



02

FORMES

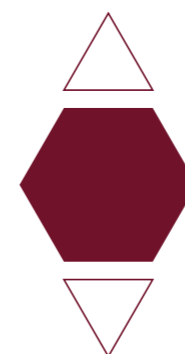
Inspirée de l'emblématique Diamant, la collection iD Mixonomi se décline en 8 formats entièrement compatibles.

8 FORMES 100% COMPATIBLES

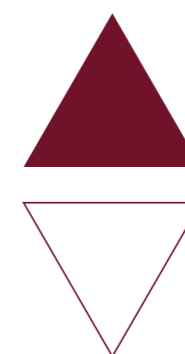
LA LIGNE DIAMANT



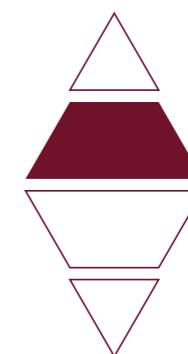
Diamant Large
38.486 x 66.66 cm
0.128272 m²



Hexagone Large
33.33 x 38.486 cm
0.096204 m²



Triangle Large
38.486 cm/side
0.004136 m²



Trapeze
16.66 x 38.486 cm
0.048102 m²



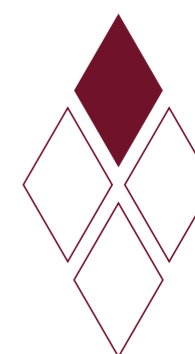
Triangle Small
19.243 cm/side
0.016034 m²



Chevron gauche
8.33 x 38.486 cm
0.032058 m²



Chevron droite
8.33 x 38.486 cm
0.032058 m²



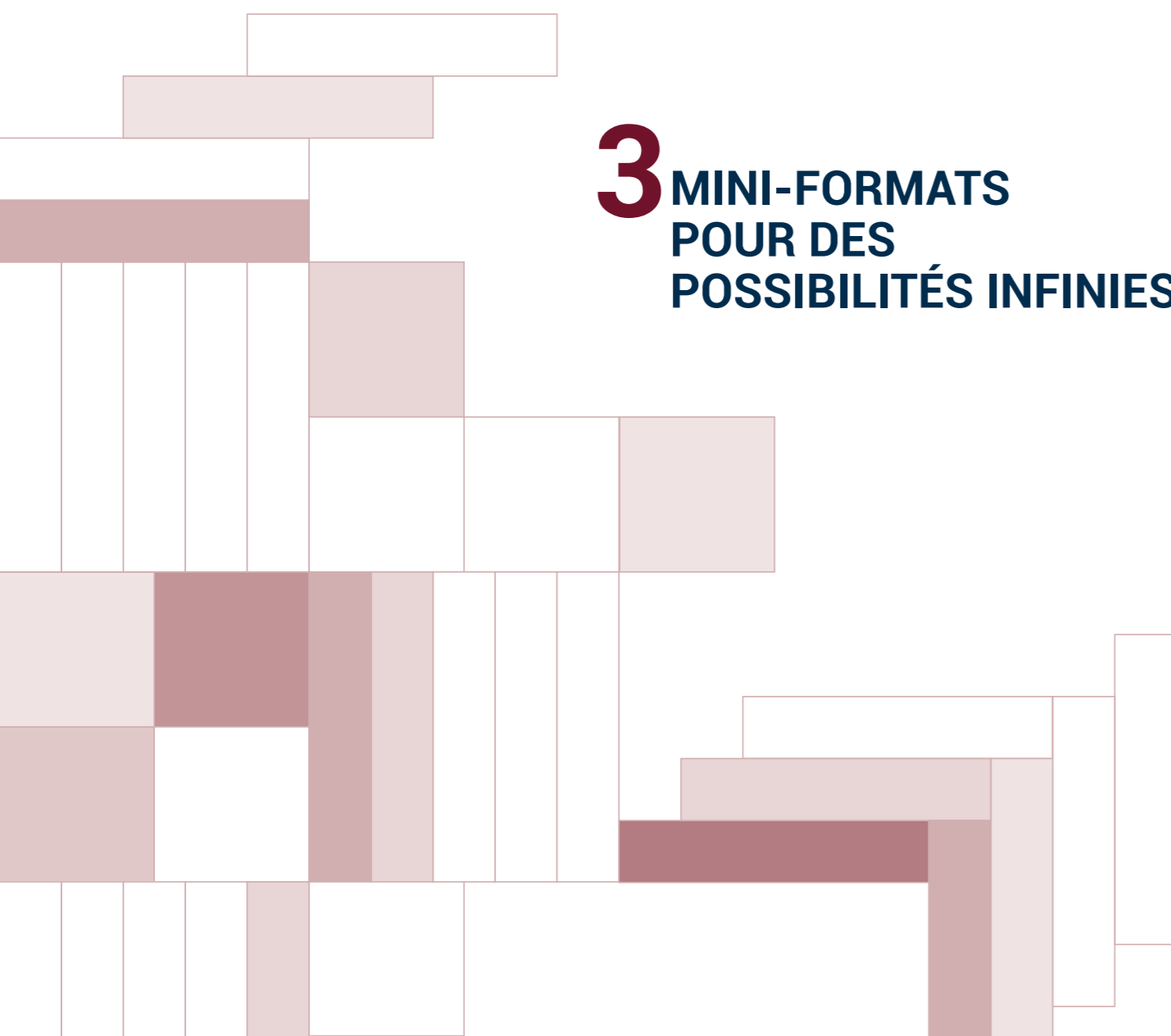
Diamant Small
19.243 x 33.329 cm
0.032068 m²

02

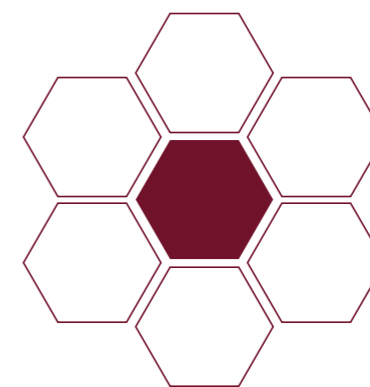
FORMES

La ligne «classique» propose 3 mini-formats* pour composer des calepinages classiques et universels.

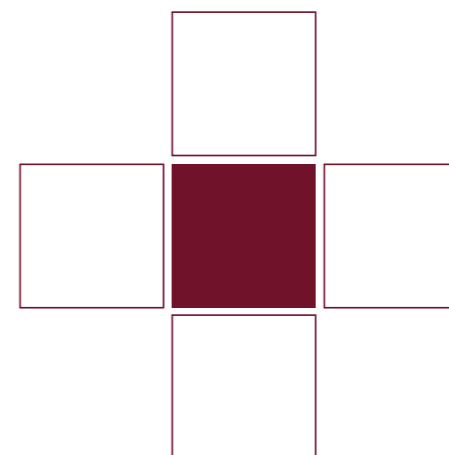
3 MINI-FORMATS POUR DES POSSIBILITÉS INFINIES



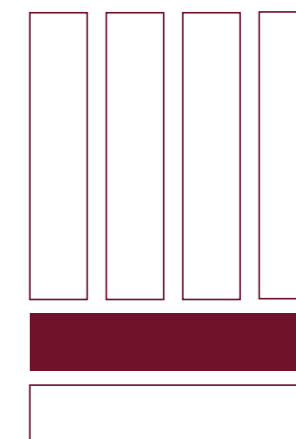
LA LIGNE CLASSIQUE



Hexagone Small
20 x 23.094 cm
0.0346 m²



Square
25 x 25 cm
0.0625 m²



Rectangle
10 x 50 cm
0.05 m²

*Ces 3 formats ne sont pas compatibles avec les 8 formats de la ligne Diamant

03

MIX

Révélez votre potentiel créatif en jouant avec les formes et les couleurs pour élaborer des compositions de sol classiques ou...totalement originales !

Pour imaginer les multiples possibilités, rendez-vous sur notre configurateur en ligne et suivez les étapes.

Etape 1 : Choisissez votre calepinage parmi notre sélection

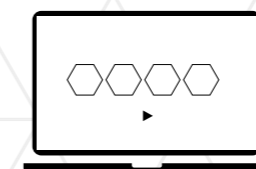
Etape 2 : Sélectionnez vos couleurs

Etape 3 : Téléchargez votre calepinage détaillé sur 20m²

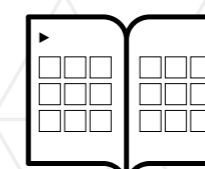
34 couleurs
exclusives
x 11 formats =

374 références
& un nombre infini
de calepinages

**Pour vous accompagner
dans vos créations :**



Configurateur
en ligne



Bibliothèque de
calepinages



► <http://professionals.tarkett.com/idmixonomi>



Les calepinages colorés

Conçu pour nourrir votre inspiration et ravir les sens, découvrez un aperçu de la gamme de possibilités

Tendres pastels

Gourmands & frais. Douces gammes de verts, de bleus, roses et jaunes ... inspirés par les pâtisseries, les sorbets, et les sucreries

Neutres cosy

Naturels, calmes et rassurants. Gamme sophistiquée de blancs cassés, beiges, et gris ... inspirés par des matériaux naturels comme la craie, le bois, les minéraux et l'argile

Primaires vifs

Dynamiques, vifs et accrocheurs. Gamme de couleurs primaires vives : verts, bleus et rouges ... inspirées par le sport et la signalétique.

Chauds épicés

Savoureux, intenses et exotiques. Gamme luxueuse et solaire de jaunes, oranges et marrons ... inspirés par les ocres naturels, les épices, les cuirs, le chocolat et la terre cuite.

Foncés intenses

Luxueux, chics et masculins. Gamme raffinée de noir et verts intenses, bleus, rouges et kakis ... inspirés par des matériaux nobles tels le velours, les pierres précieuses et les bois sombres.

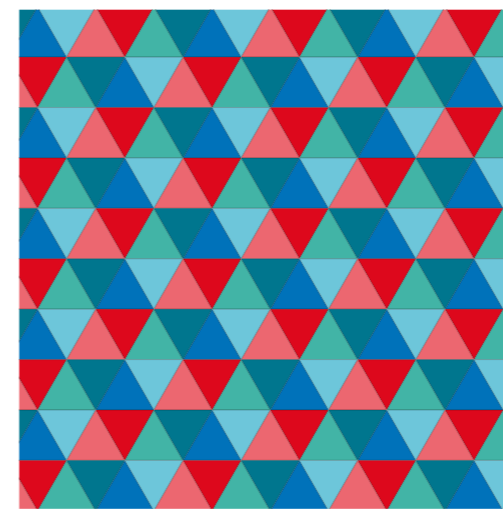
Calepinage
"solo" avec
un format



Neutres cosy / Chauds épicés
Ivory, Craft, Chestnut, Ashes,
Charcoal / Rosewood

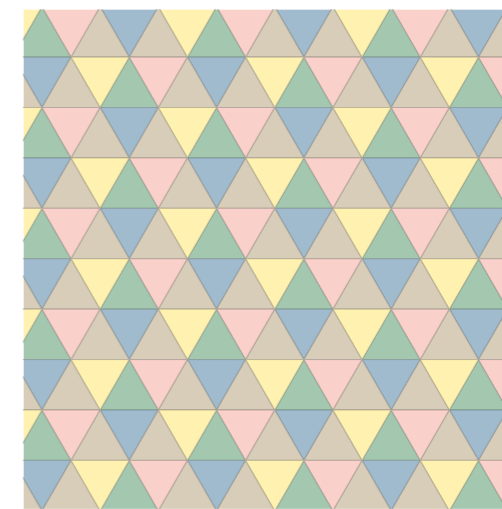
Vintage Wheel

Disponible dans 4 autres harmonies de couleurs



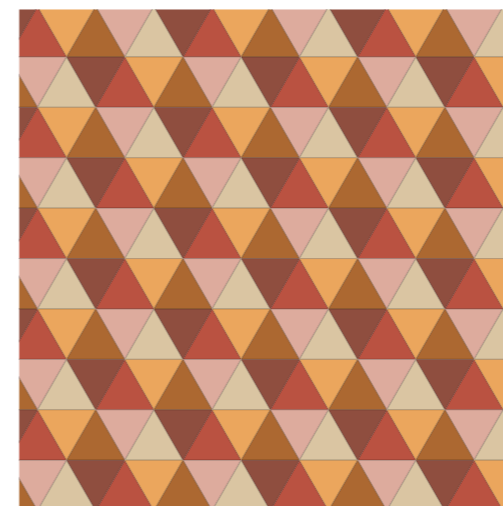
Primaires vifs

Strawberry, Poppy, Aqua, Cobalt, Jade, Peacock



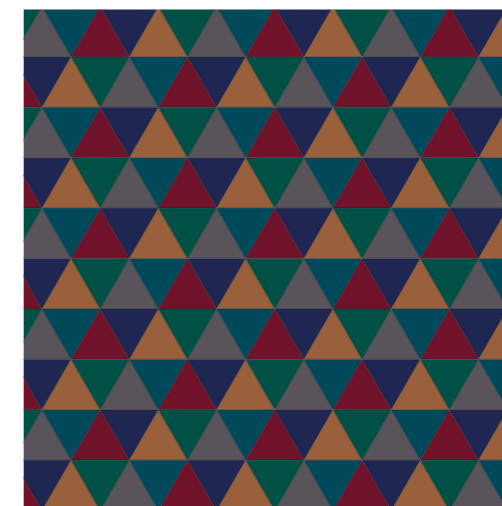
Tendres pastels

Banana, Drage, Capuccino, Mint, Forget Me Not



Chauds épicés

Dune, Rosewood, Colombo, Ochre, Terracotta, Kahlua



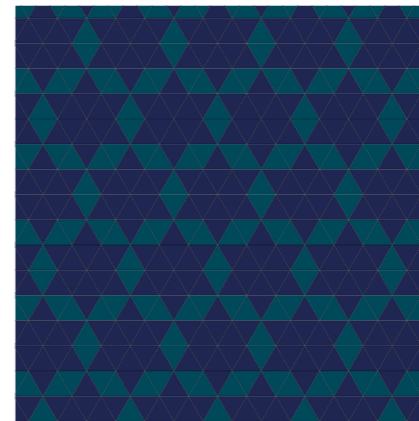
Foncés intenses

Emerald, Kensington Green, Liquorice, Prussian Blue,
Tobacco, Burgundy

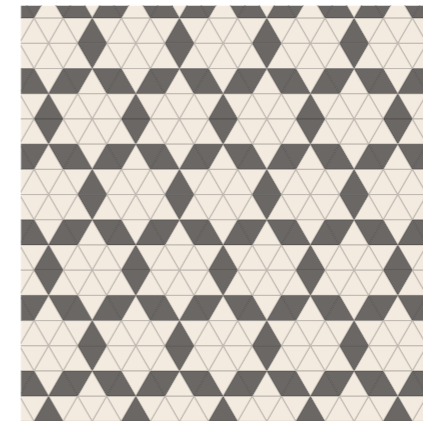


Tendres pastels
Banana, Mint

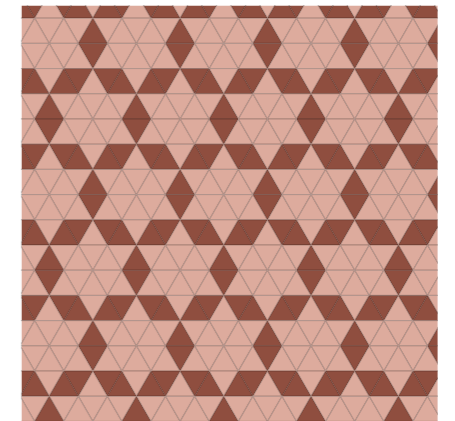
Star △



Foncés intenses
Emerald, Prussian Blue

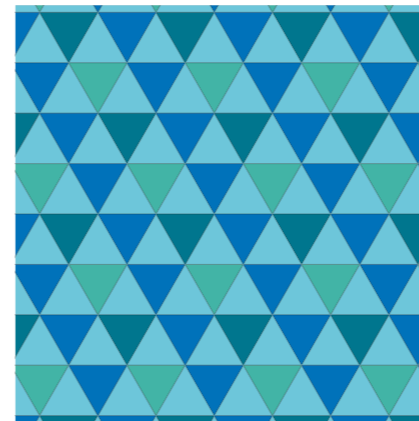


Neutres cosy
Ivory, Charcoal

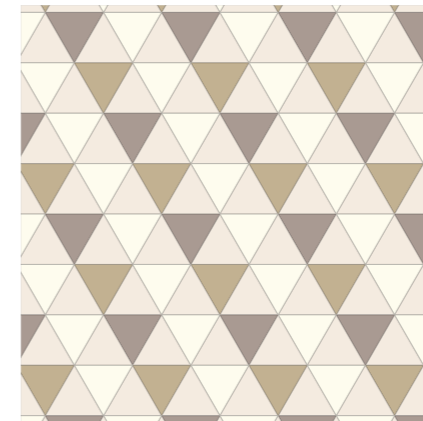


Chauds épicés
Rosewood, Kahlua

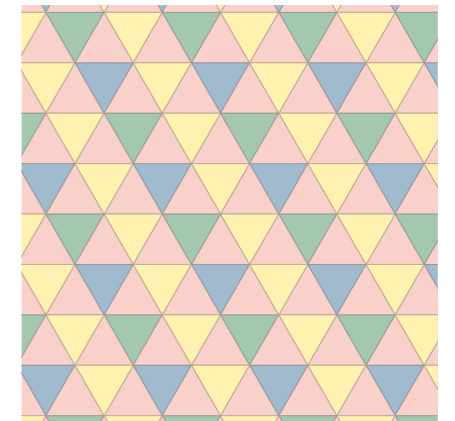
Pennant △



Primaires vifs
Aqua, Cobalt, Jade, Peacock

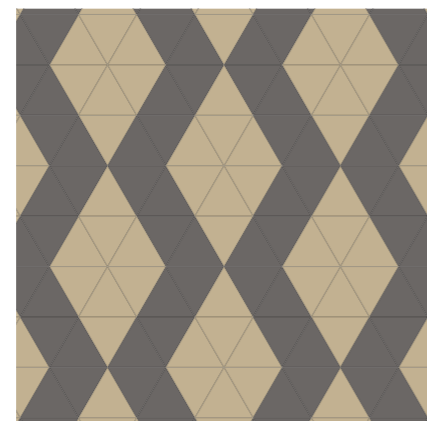


Neutres cosy
Milk, Ivory, Craft, Ashes

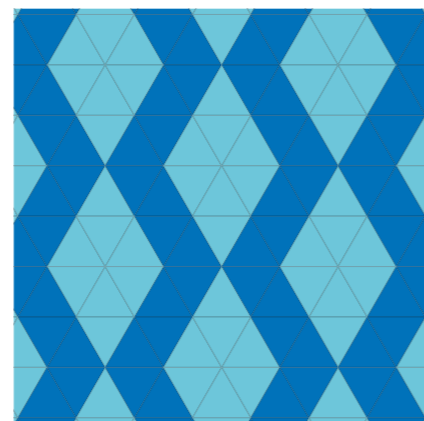


Tendres pastels
Banana, Drage, Mint, Forget Me Not

Diamond △

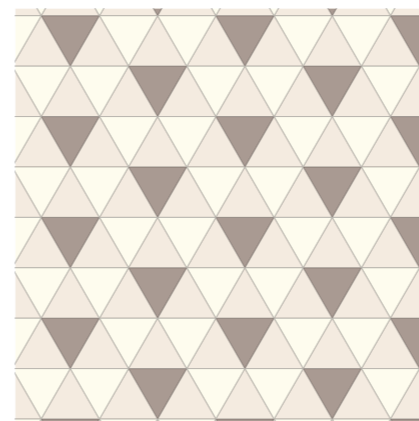


Neutres cosy
Craft, Charcoal

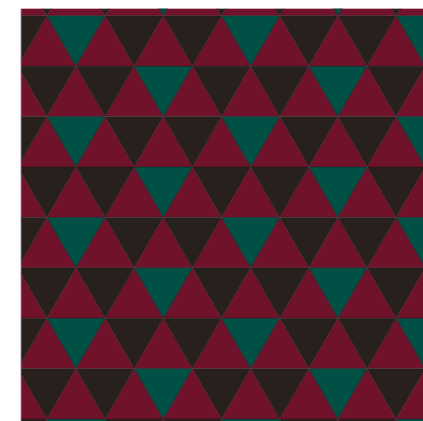


Primaires vifs
Aqua, Cobalt

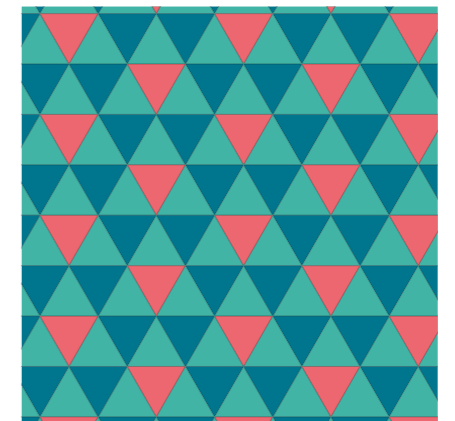
Chandelier △



Neutres cosy
Milk, Ivory, Ashes



Foncés intenses
Burgundy, Kensington Green, Carbon

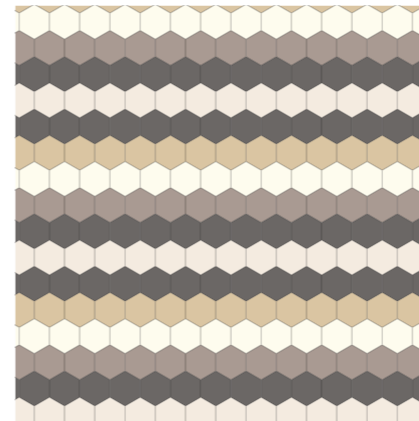


Primaires vifs
Aqua, Cobalt, Jade, Peacock

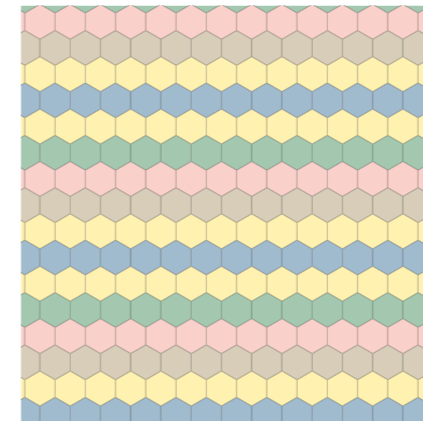


Neutres cosy
Charcoal, Ashes,
Clay, Ivory

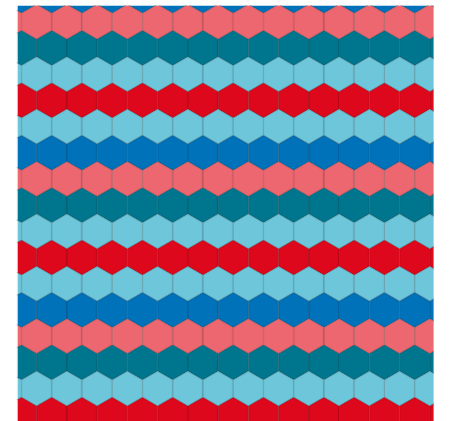
Ski Sock



Neutres cosy
Milk, Ivory, Craft, Ashes, Charcoal

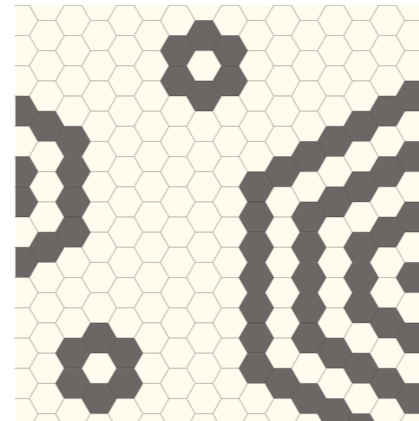


Tendres pastels
Banana, Drage, Capuccino, Mint, Forget Me Not

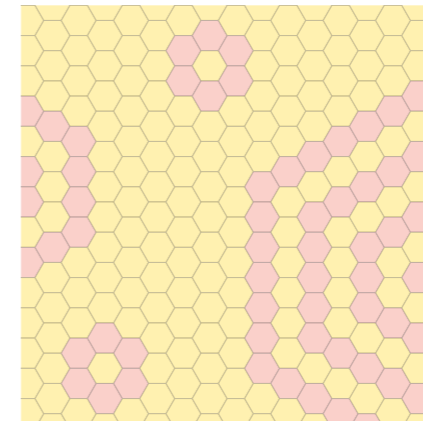


Primaires vifs
Strawberry, Poppy, Aqua, Cobalt, Peacock

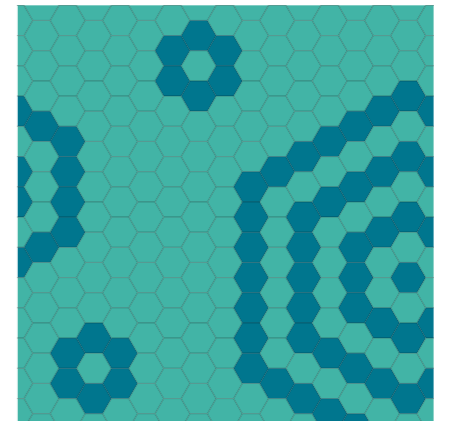
Daisy



Neutres cosy
Milk, Charcoal

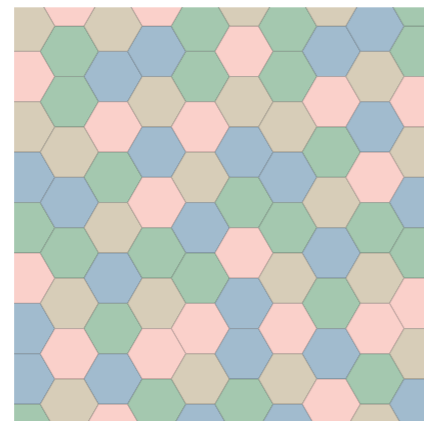


Tendres pastels
Banana, Drage

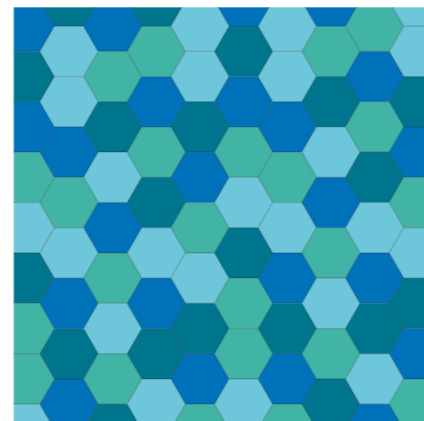


Primaires vifs
Jade, Peacock

Tomette Paradise

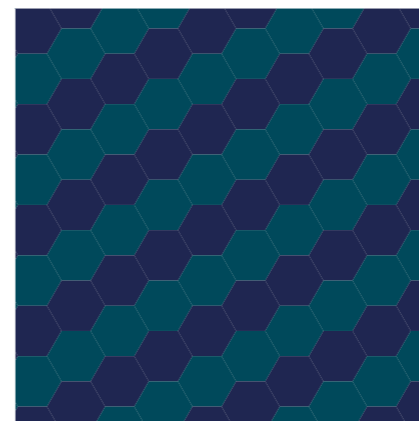


Tendres pastels
Drage, Capuccino, Mint, Forget Me Not

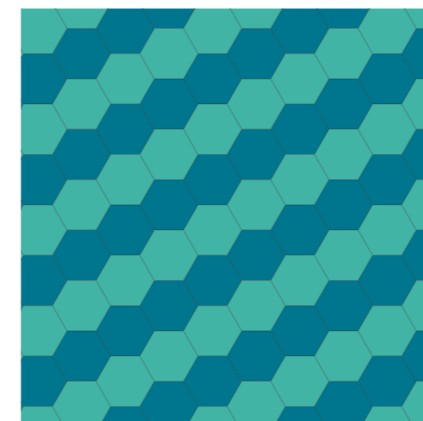


Primaires vifs
Aqua, Cobalt, Jade, Peacock

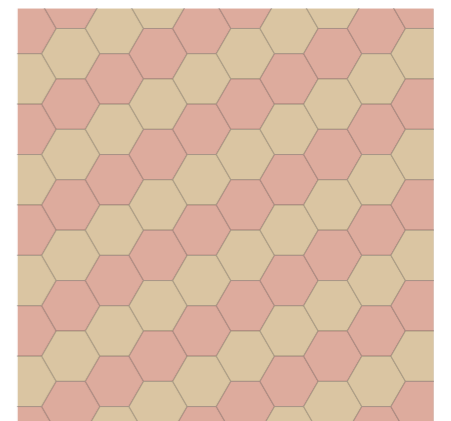
Sweet tomette



Foncés intenses
Emerald, Prussian Blue



Primaires vifs
Jade, Peacock

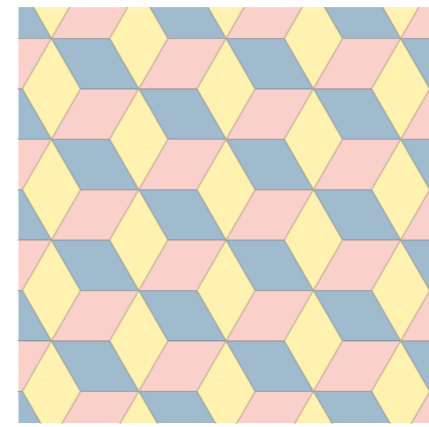


Chauds épicés
Dune, Rosewood

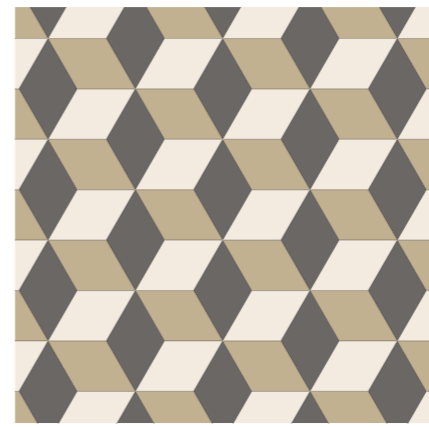


Foncés intenses
Liquorice, Prussian Blue

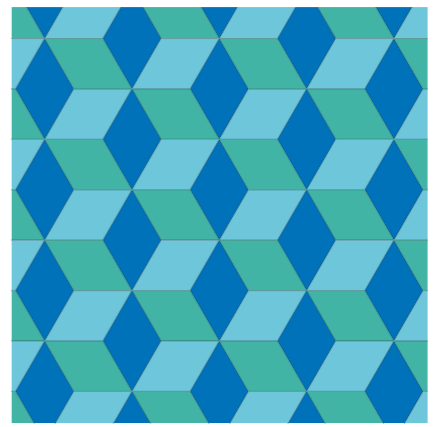
Squared 



Tendres pastels
Banana, Drage, Forget Me Not

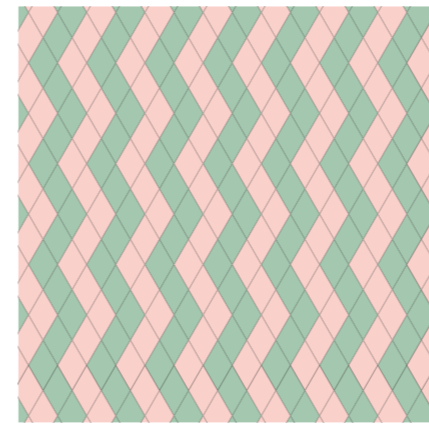


Neutres cosy
Ivory, Craft, Charcoal



Primaires vifs
Aqua, Cobalt, Jade

Wine 



Tendres pastels
Drage, Mint

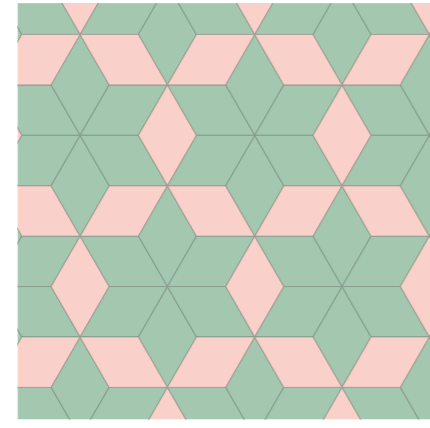


Neutres cosy
Milk, Clay

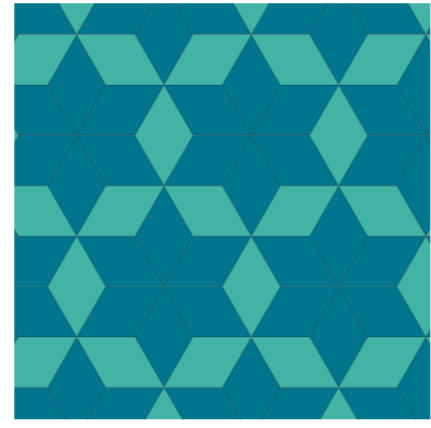


Primaires vifs
Poppy, Peacock

Nova 



Tendres pastels
Drage, Mint



Primaires vifs
Jase, Peacock

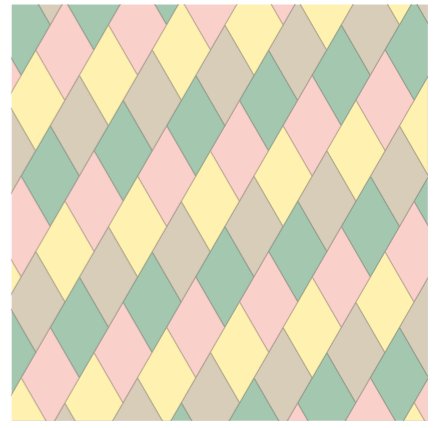
Marshmallow 



Chauds épicés
Dune, Rosewood, Terracotta, Kahlua



Neutres cosy
Ivory, Clay, Ashes, Charcoal

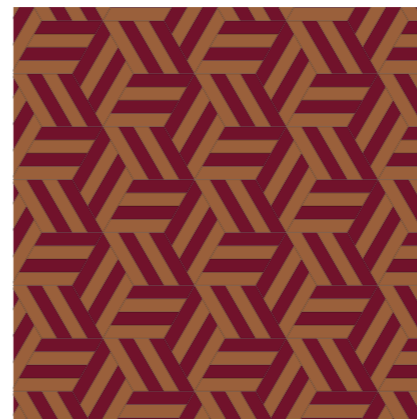


Tendres pastels
Banana, Drage, Mint



Primaires vifs / Neutres cosy
Cobalt, Burgundy, Poppy / Milk

Wooden Twist



Foncés intenses
Tobacco, Burgundy

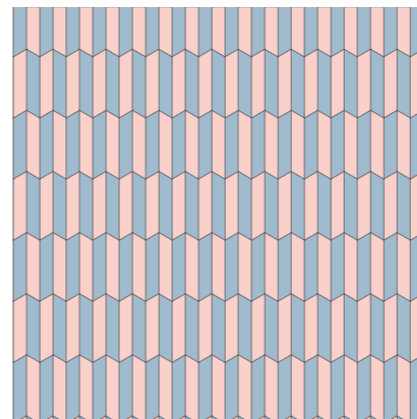


Primaires vifs
Jade, Peacock

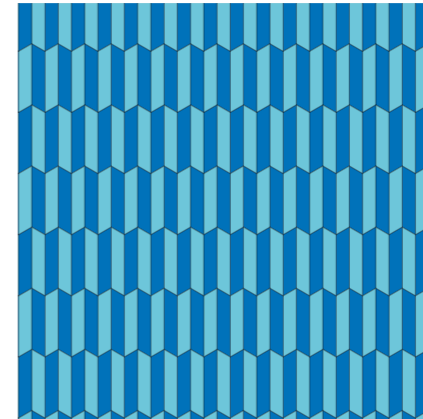


Neutres cosy
Ivory, Charcoal

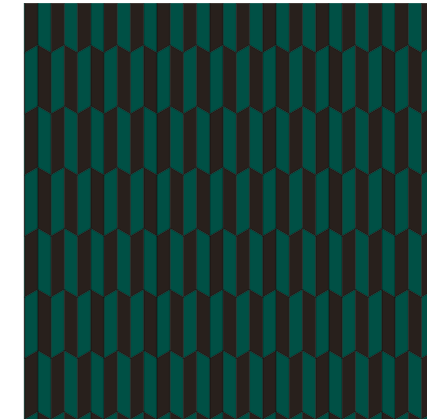
Interplay



Tendres pastels
Drage, Forget Me Not

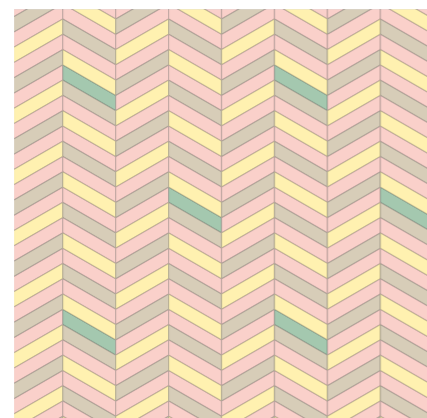


Primaires vifs
Aqua, Cobalt

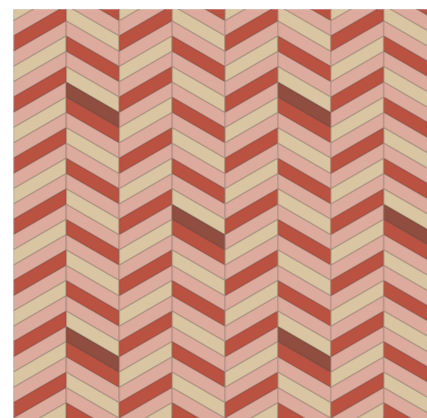


Foncés intenses
Kensington Green, Carbon

Funky Herringbone

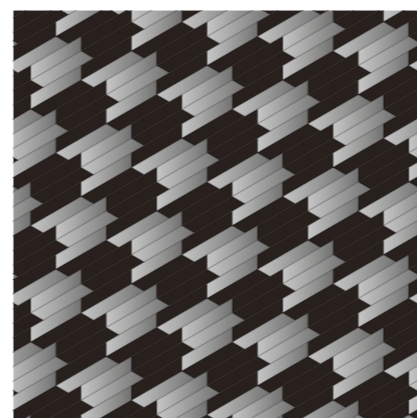


Tendres pastels
Banana, Drage, Capuccino, Mint

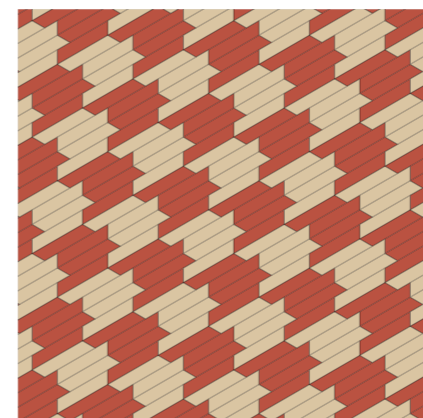


Chauds épicés
Dune, Rosewood, Terracotta, Kahlua

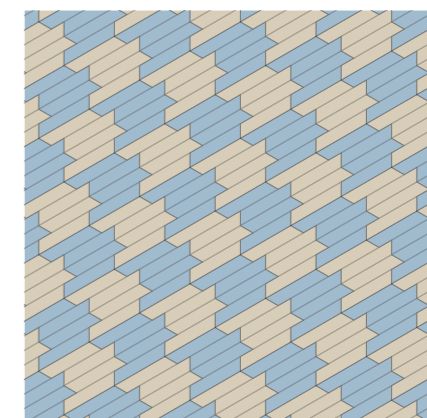
Houndstooth



Foncés intenses & Métal
Carbon / Silver



Chauds épicés
Dune, Terracotta

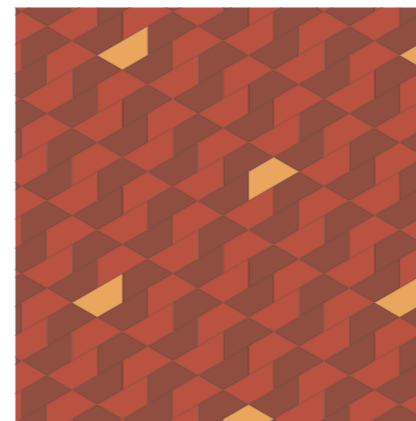


Tendres pastels
Capuccino, Forget Me Not



Tendres pastels / Chauds épices
Capuccino / Colombo

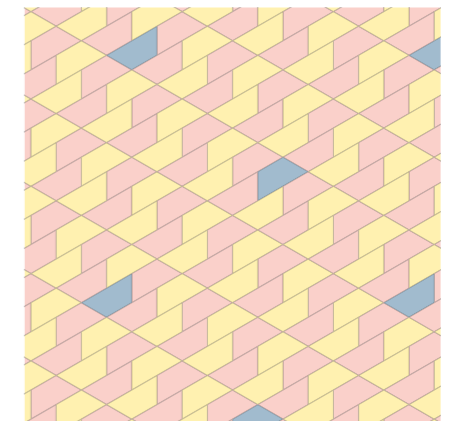
Cockerel



Chauds épices
Colombo, Terracotta, Kahlua

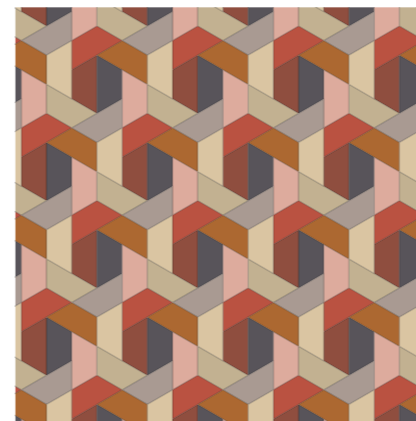


Neutres cosy
Milk, Craft, Charcoal



Tendres pastels
Banana, Drage, Forget Me Not

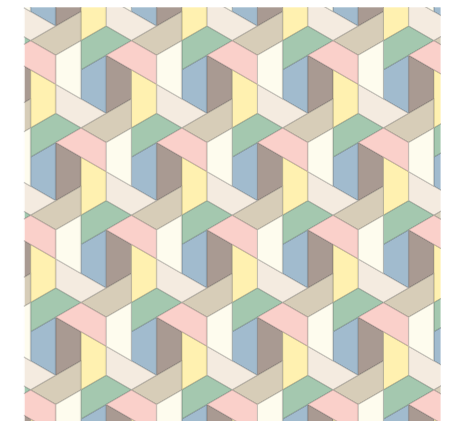
Wool Knit



Chauds épices / Neutres cosy
Dune, Rosewood, Ochre, Terracotta, Kahlua,
/ Craft, Ashes, Charcoal

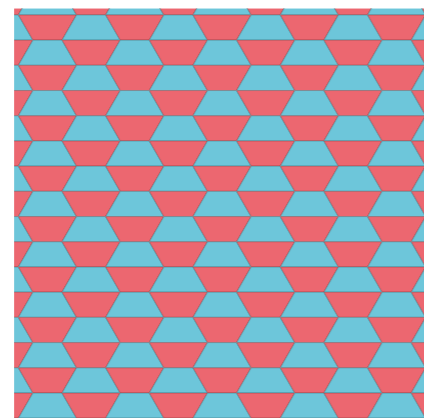


Neutres cosy / Foncés intenses
Milk, Ivory, Craft, Clay, Chestnut, Ashes,
Charcoal / Liquorice

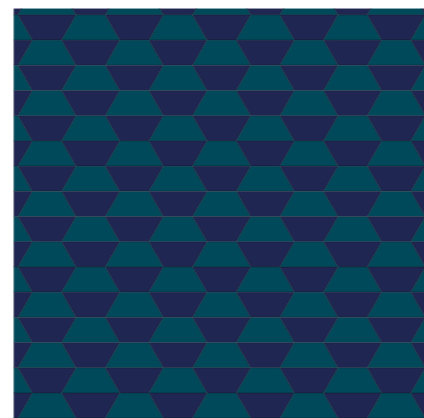


Tendres pastels / Neutres cosy
Banana, Drage, Capuccino, Mint,
Forget Me Not / Milk, Ivory, Ashes

Precious

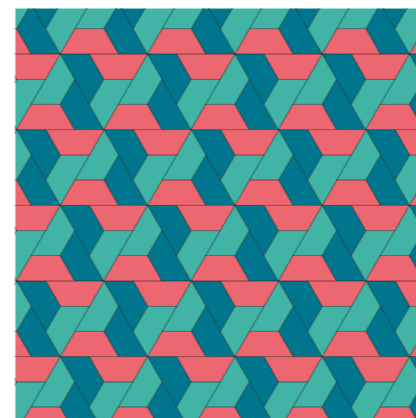


Primaires vifs
Poppy, Aqua

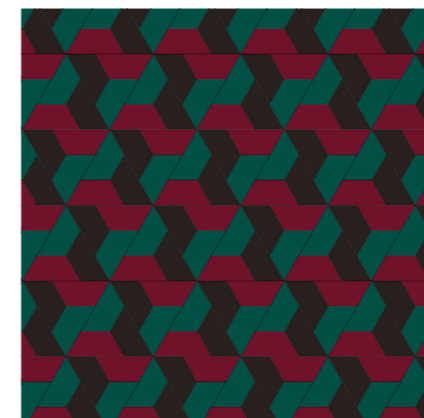


Foncés intenses
Emerald, Prussian blue

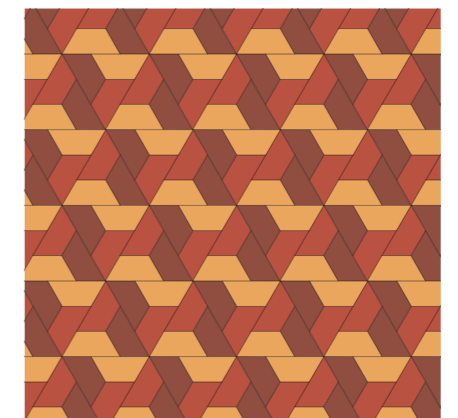
Crochet



Primaires vifs
Poppy, Jade, Peacock



Foncés intenses
Kensington Green, Burgundy, Carbon

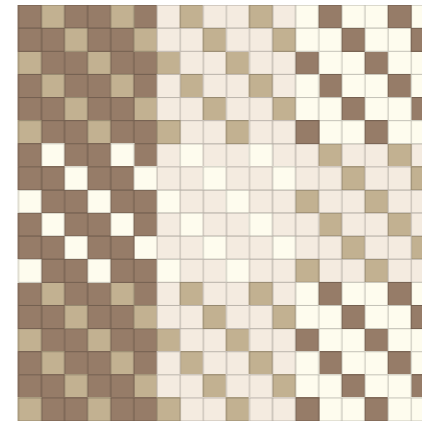


Chauds épices
Colombo, Terracotta, Kahlua

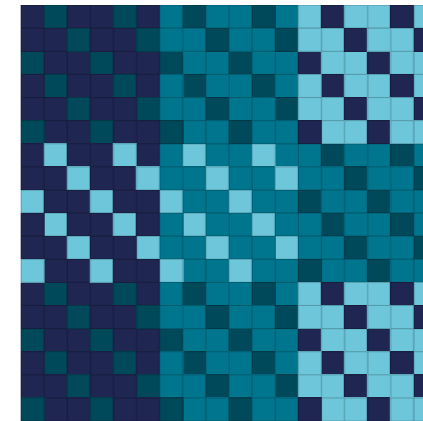


Tendres pastels
Drage, Capuccino

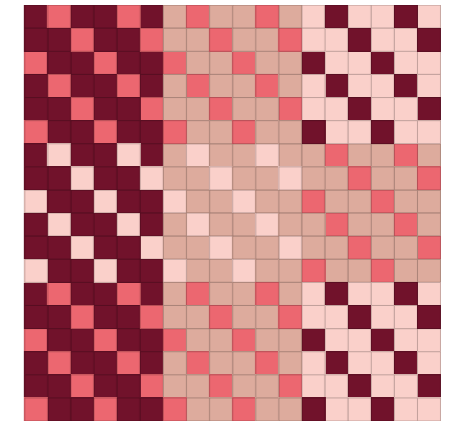
Leather



Neutres cosy
Milk, Ivory, Craft, Clay

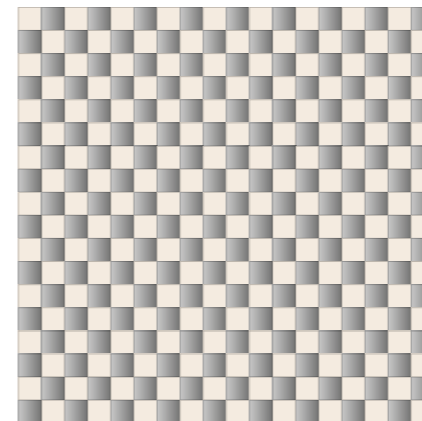


Primaires vifs / Foncés intenses
Aqua, Peacock / Emerald, Prussian Blue

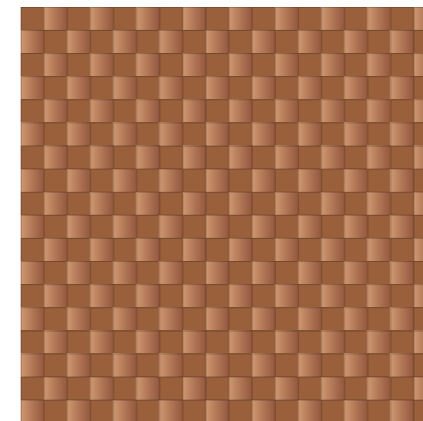


Tendres pastels / Chauds épices / Foncés intenses / Primaires vifs
Drage / Rosewood / Burgundy / Poppy

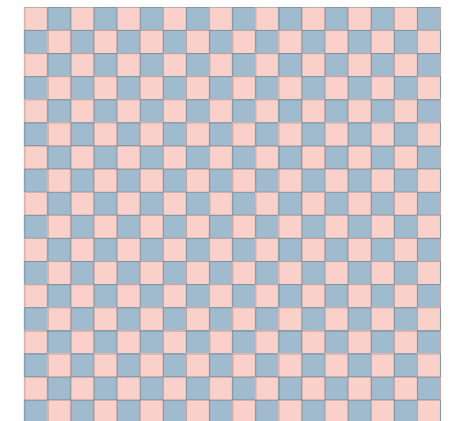
Checkerboard



Neutres cosy & Métal
Milk / Silver

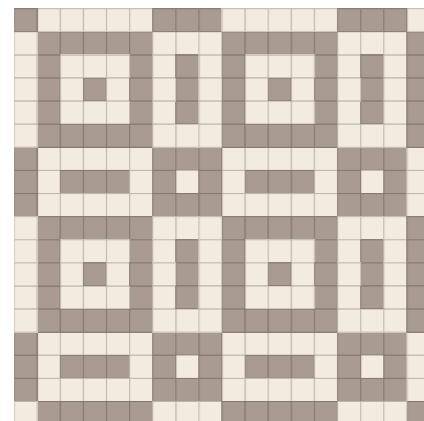


Foncés intenses & Métal
Tobacco/ Copper

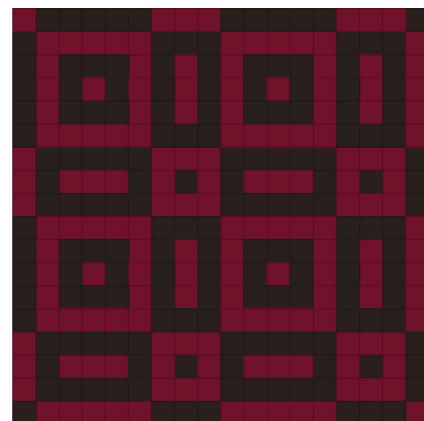


Tendres pastels
Drage, Forget Me Not

Mozaic

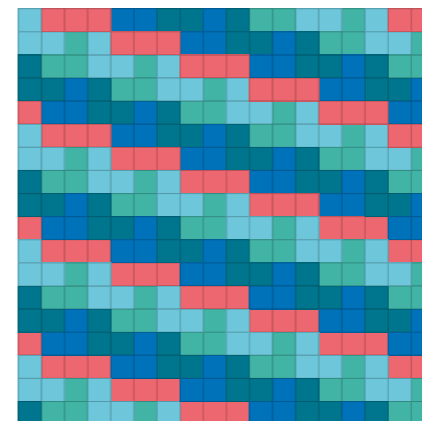


Neutres cosy
Ivory, Ashes

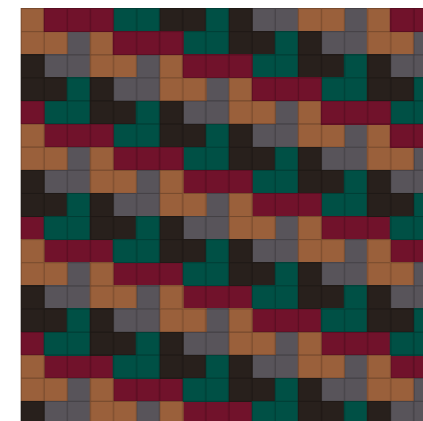


Foncés intenses
Burgundy, Carbon

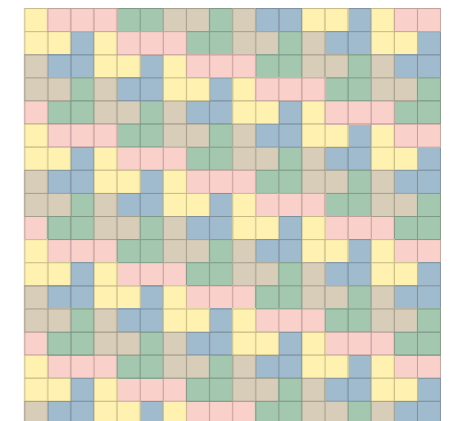
Video games



Primaires vifs
Poppy, Aqua, Cobalt, Jade, Peacock



Foncés intenses
Kensington Green, Liquorice, Tobacco, Burgundy, Carbon

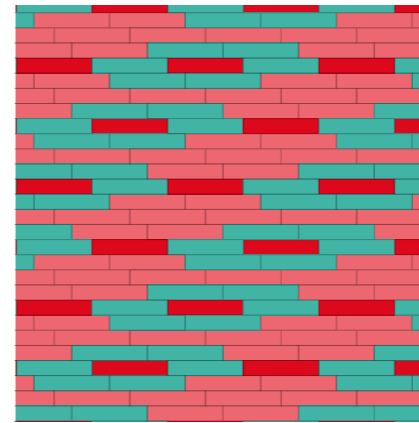


Tendres pastels
Banana, Drage, Capuccino, Mint, Forget Me Not

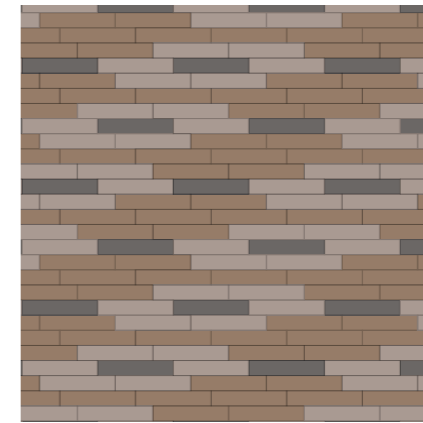


Foncés intenses
Kensington Green, Prussian Blue,
Burgundy, Carbon

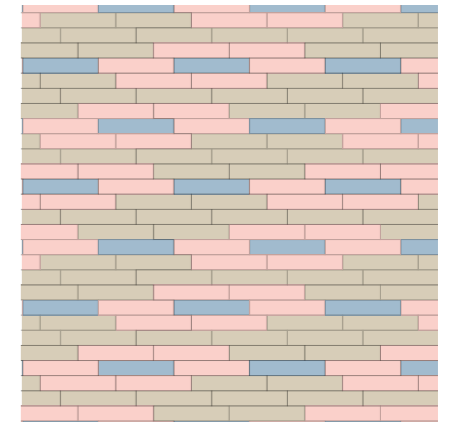
Pixel



Primaire vifs
Strawberry, Poppy, Jade

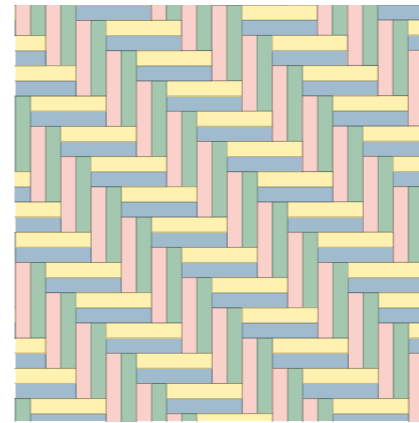


Neutres cosy
Clay, Ashes, Charcoal



Tendres pastels
Drage, Capuccino, Forget Me Not

Stitches



Tendres pastels
Banana, Drage, Mint, Forget Me Not

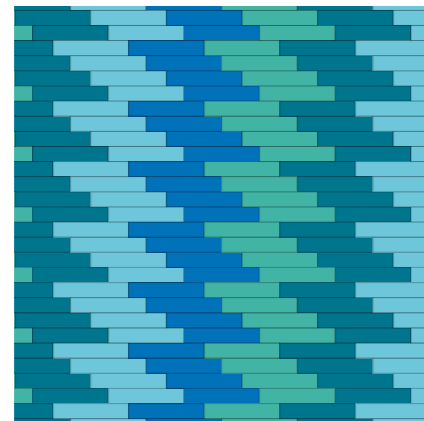


Neutres cosy
Milk, Ivory, Clay, Ashes

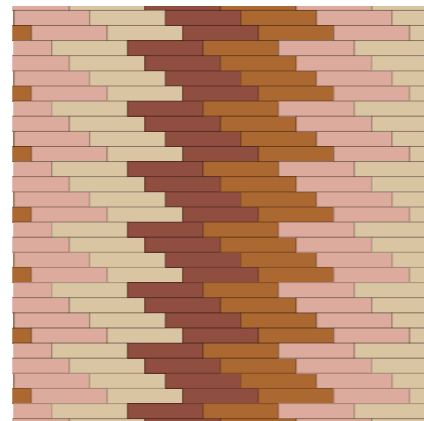


Chauds épicés
Dune, Rosewood, Ochre, Terracotta

Backgammon

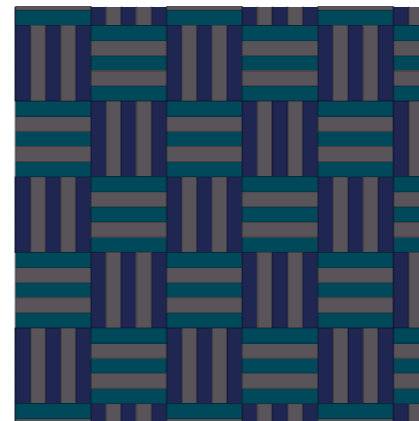


Primaire vifs
Aqua, Cobalt, Jade, Peacock

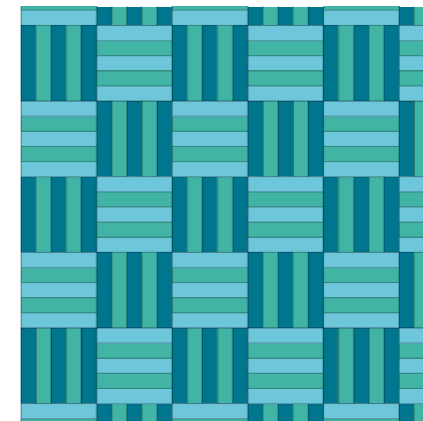


Chauds épicés
Dune, Rosewood, Ochre, Kahlua

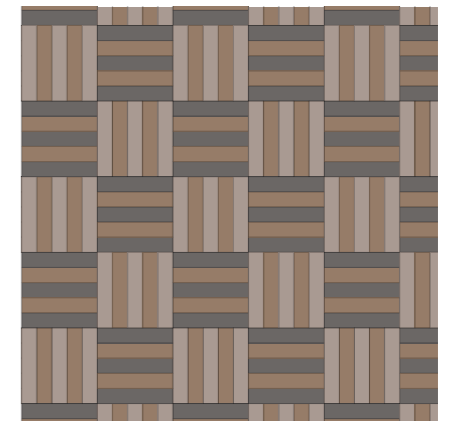
Basketweave



Foncés intenses
Emerald, Liquorice, Prussian Blue



Primaire vifs
Aqua, Jade, Peacock



Neutres cosy
Clay, Ashes, Charcoal

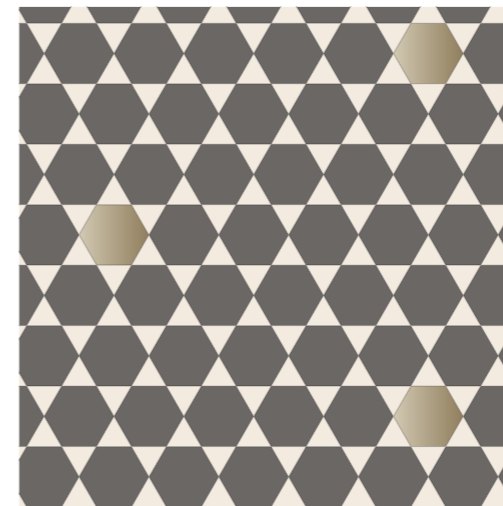
Gardez le tempo avec les options "Duo"



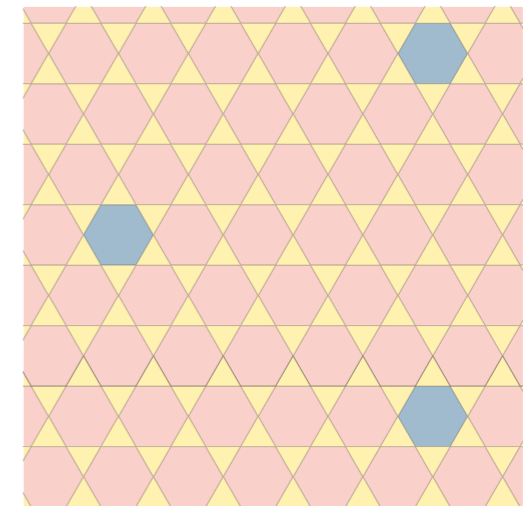
Foncés intenses & Métal
Prussian Blue, Burgundy, Brass

Dark Velvet

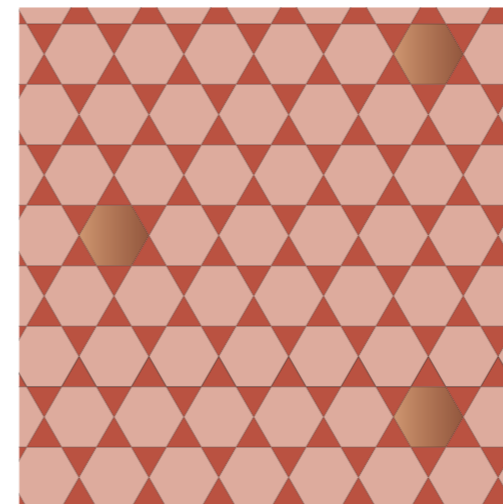
Disponible dans 4 autres harmonies de couleurs



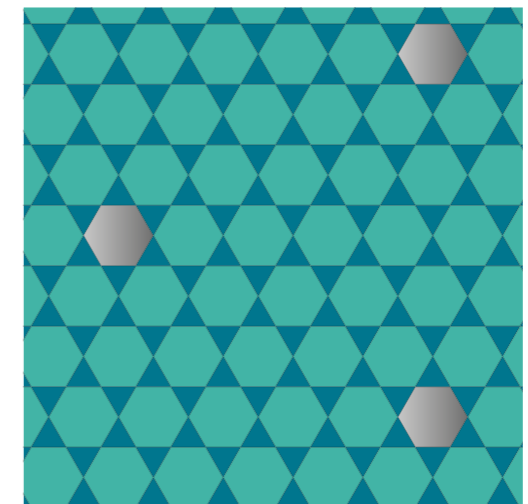
Neutres cosy & Métal
Ivory, Charcoal, Brass



Tendres pastels
Banana, Drage, Forget Me Not



Chauds épicés & Métal
Rosewood, Terracotta, Copper

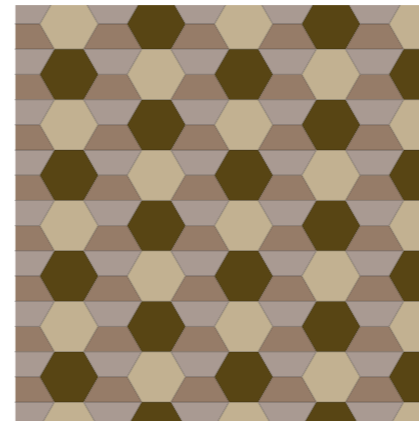


Primaires vifs & Métal
Jade, Peacock, Silver

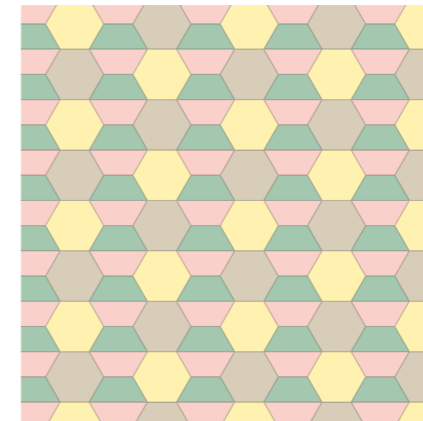


Chauds épicés
Rosewood, Terracotta, Kahlua

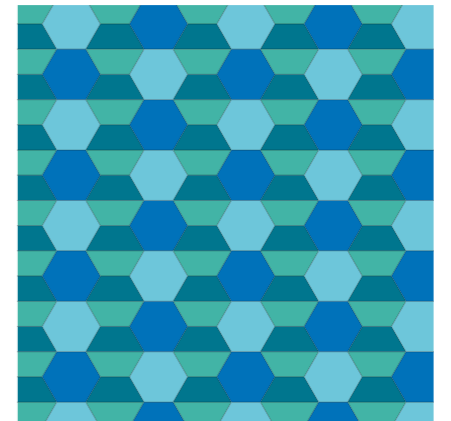
Jade



Neutres cosy
Craft, Clay, Chestnut, Ashes

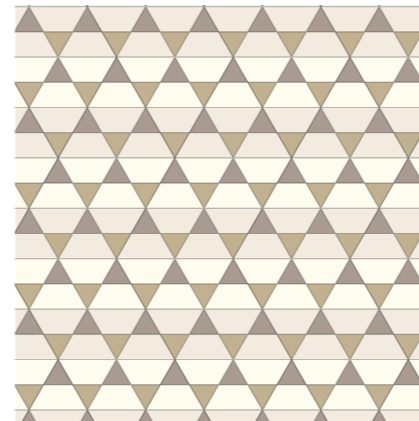


Tendres pastels
Banana, Drage, Capuccino, Mint

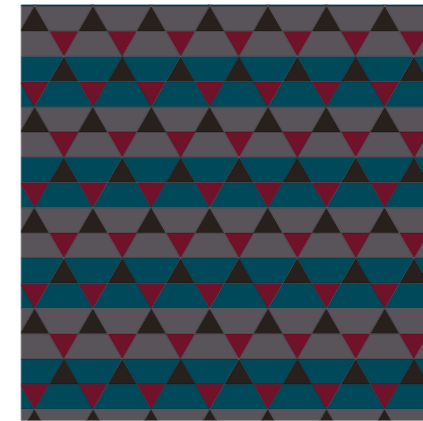


Primaires vifs
Aqua, Cobalt, Jade, Peacock

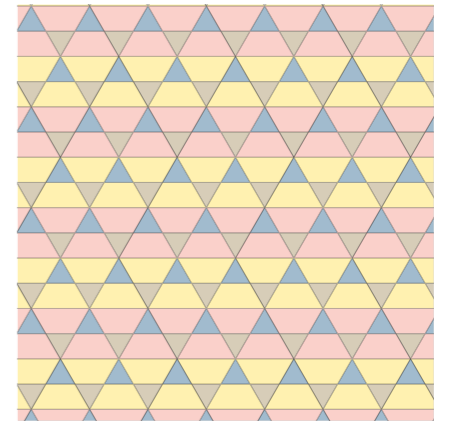
Honeycomb



Neutres cosy
Milk, Ivory, Craft, Ashes

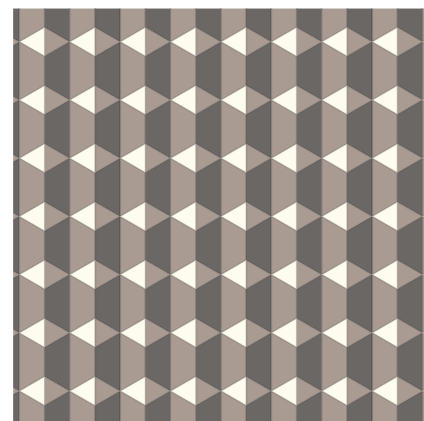


Foncés intenses
Emerald, Liquorice, Burgundy, Carbon

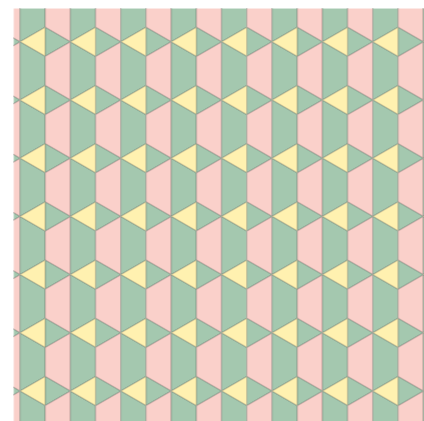


Tendres pastels
Banana, Drage, Capuccino, Forget Me Not

Bow Tie

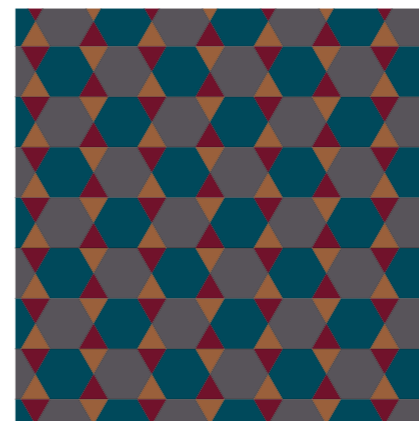


Neutres cosy
Milk, Ashes, Charcoal

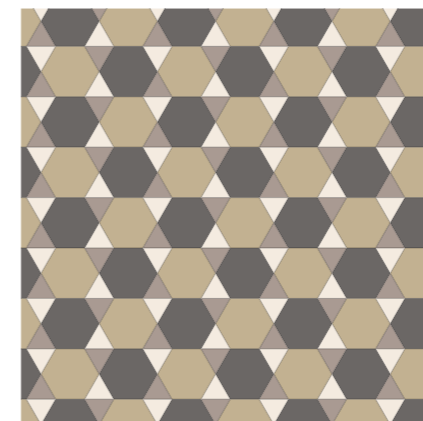


Tendres pastels
Banana, Drage, Mint

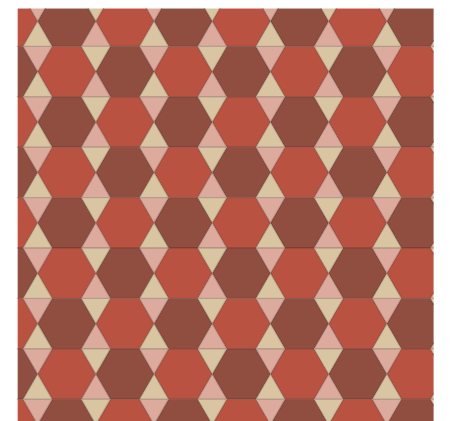
Garland



Foncés intenses
Emerald, Liquorice, Tobacco, Burgundy



Neutres cosy
Ivory, Craft, Ashes, Charcoal

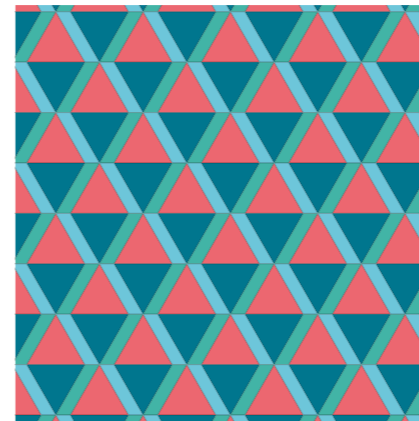
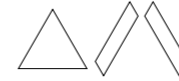


Chauds épicés
Dune, Rosewood, Terracotta, Kahlua

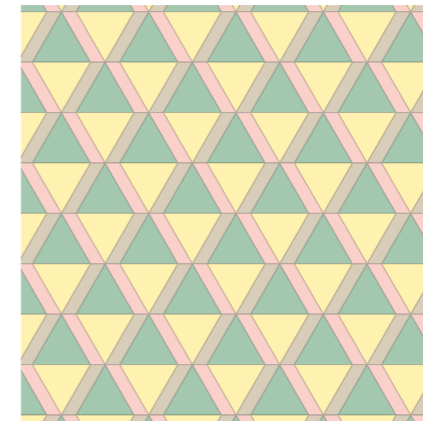


Neutres cosy
Milk, Ivory, Craft, Ashes

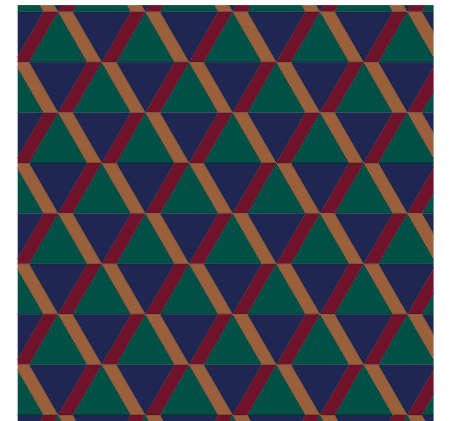
Club Tie 2



Primaire vifs
Poppy, Aqua, Jade, Peacock

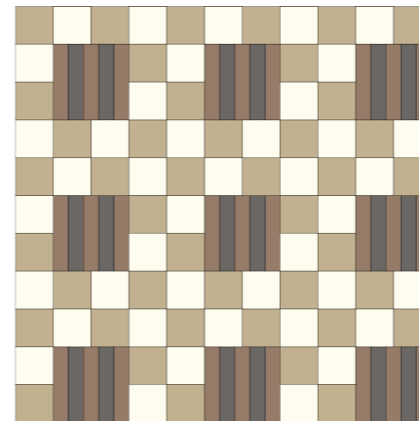


Tendres pastels
Banana, Drage, Capuccino, Mint

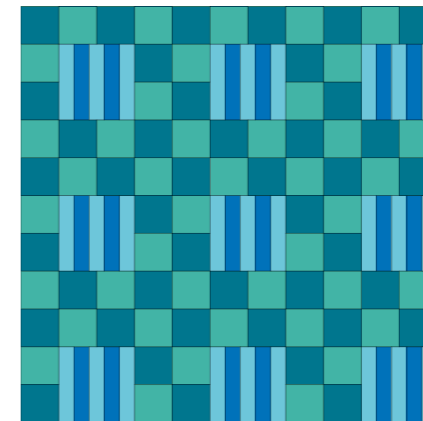


Foncés intenses
Kensington green, Prussian Blue, Tobacco, Burgundy

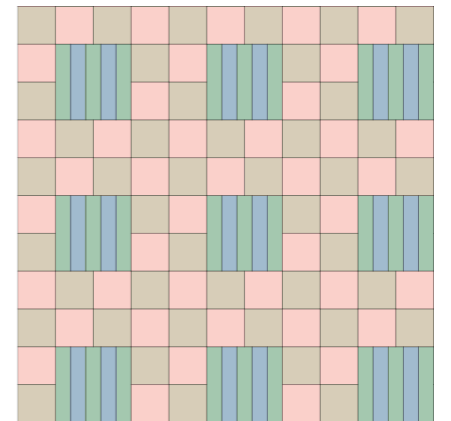
Allsorts



Neutres cosy
Milk, Craft, Clay, Charcoal

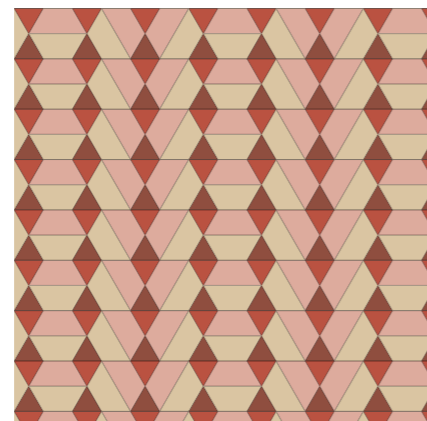
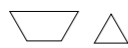


Primaire vifs
Aqua, Cobalt, Jade, Peacock

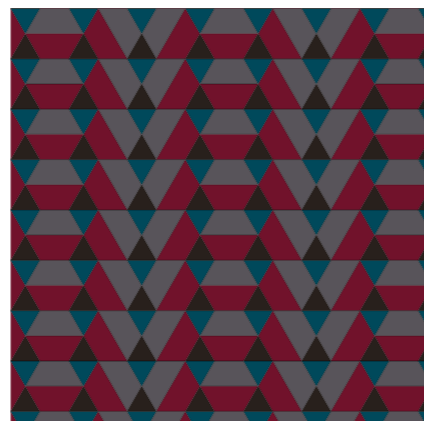


Tendres pastels
Drage, Capuccino, Mint, Forget Me Not

Braids

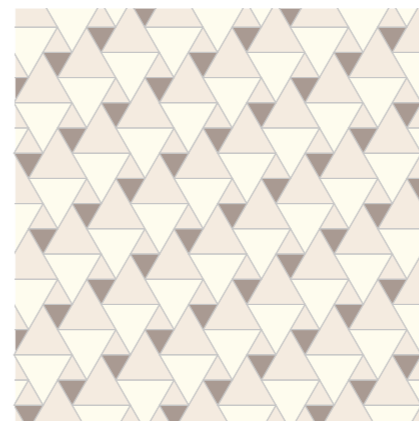


Chauds épices
Rosewood, Dune, Terracotta, Kahlua

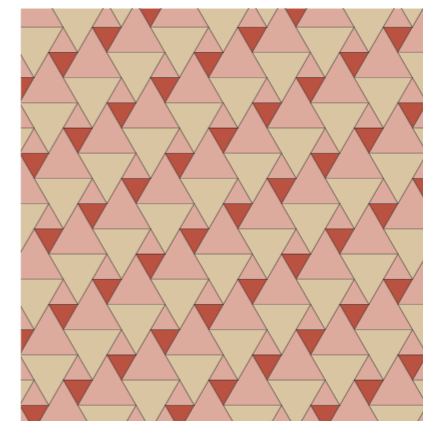


Foncés intenses
Carbon, Emerald, Burgundy, Liquorice

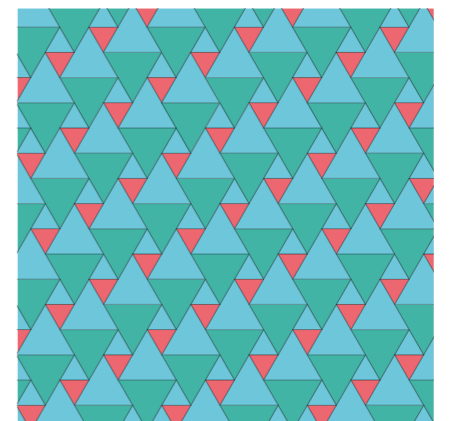
Birds



Neutres cosy
Milk, Ivory, Ashes



Chauds épices
Dune, Rosewood, Terracotta



Primaire vifs
Poppy, Aqua, Jade

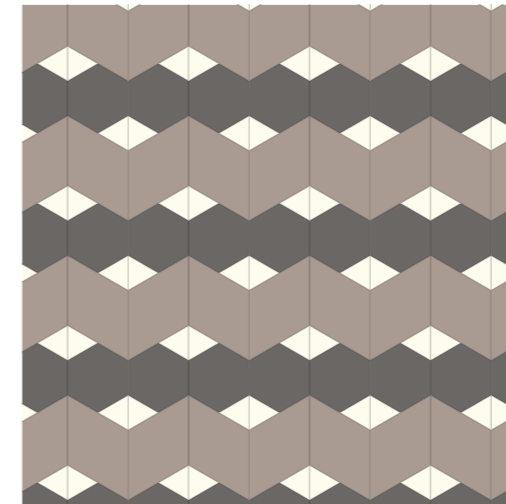
Jouez le
mastro avec
3 formats
et plus



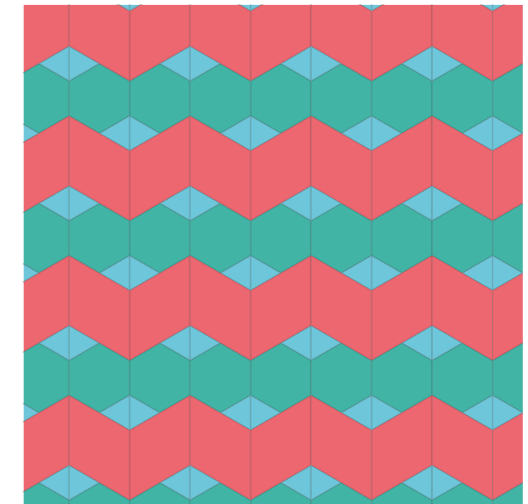
Neutres cosy / Tendres pastels
Milk / Mint, Forget Me Not

Pastel Dream

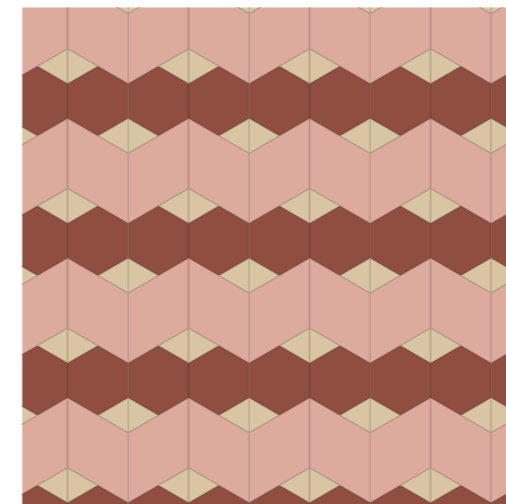
Disponible dans 4 autres harmonies de couleurs



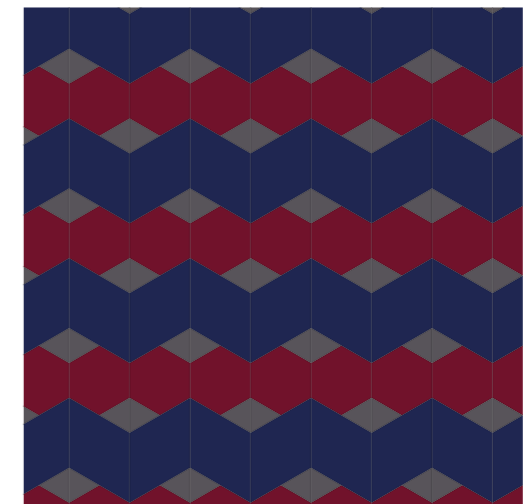
Neutres cosy
Milk, Ashes, Charcoal



Primaires vifs
Poppy, Aqua, Jade



Chauds épicés
Dune, Rosewood, Kahlua

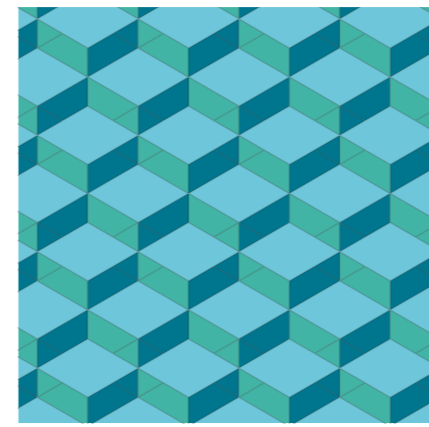


Foncés intenses
Liquorice, Prussian Blue, Burgundy

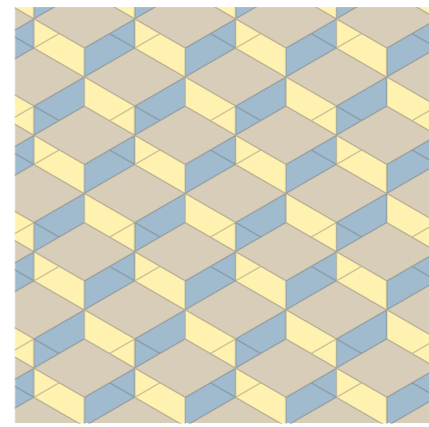


Tendres pastels
Banana, Capuccino, Forget Me Not

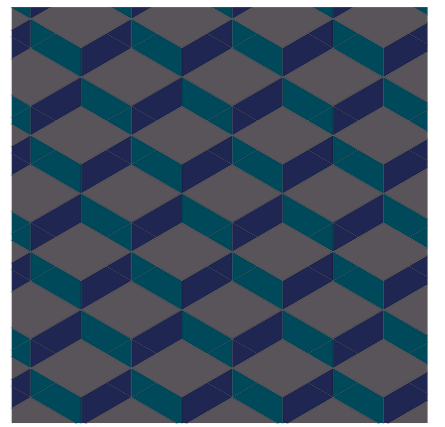
Up&Down



Primaires vifs
Aqua, Jade, Peacock

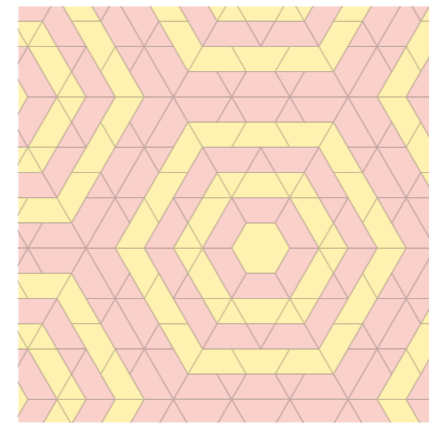


Tendres pastels
Banana, Capuccino, Forget Me Not

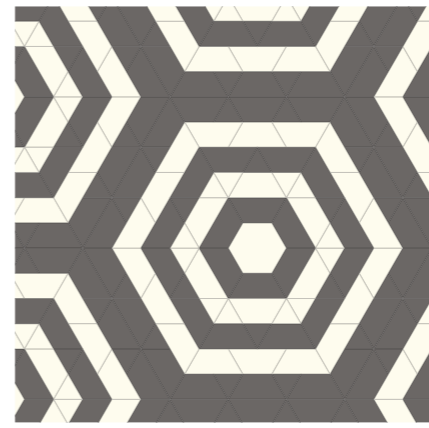


Foncés intenses
Emerald, Liquorice, Prussian blue

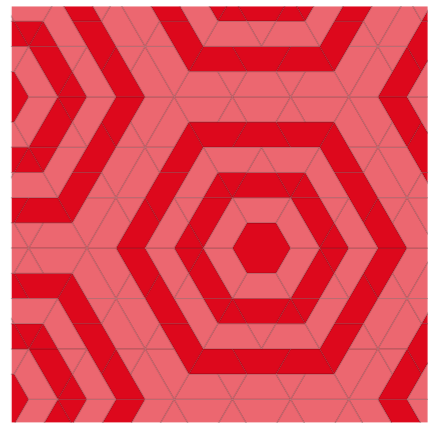
Vinyl Record



Tendres pastels
Dune, Rosewood

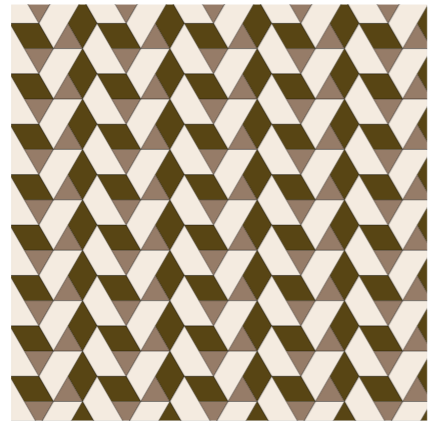


Neutres cosy
Milk, Charcoal

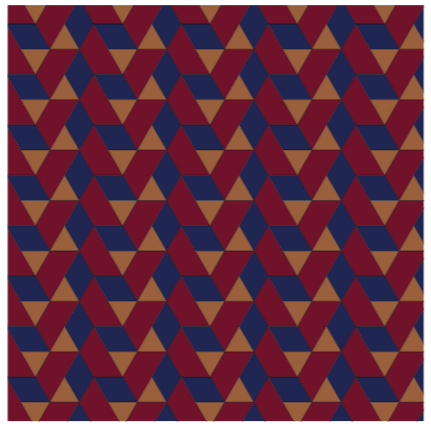


Primaires vifs
Strawberry, Poppy

Fortune teller

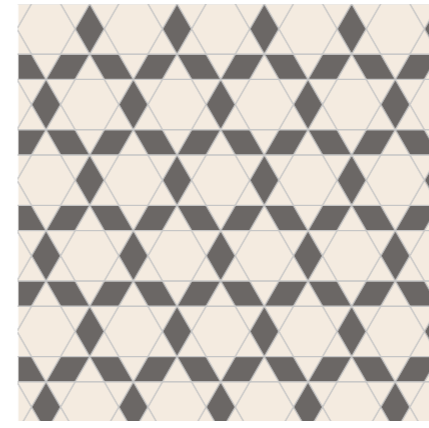


Neutres cosy
Ivory, Clay, Chestnut

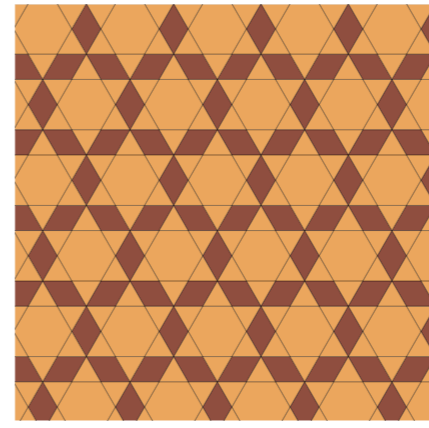


Foncés intenses
Prussian Blue, Tobacco, Burgundy

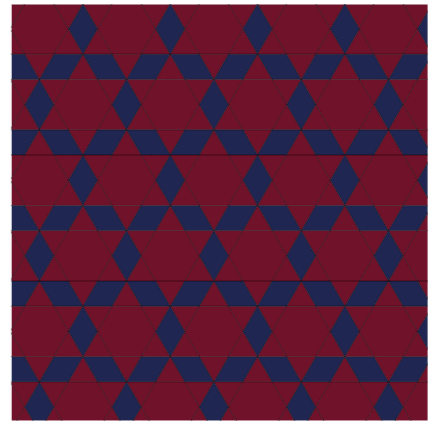
Sheriff star



Neutres cosy
Milk, Charcoal



Chauds épicés
Colombo, Kahlua

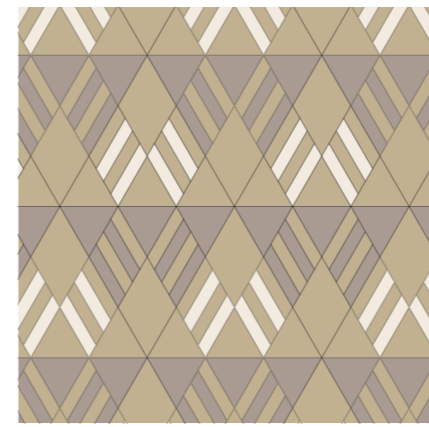


Foncés intenses
Prussian Blue, Burgundy



Neutres cosy
Milk, Ivory, Craft

Aztec



Neutres cosy
Milk, Craft, Ashes

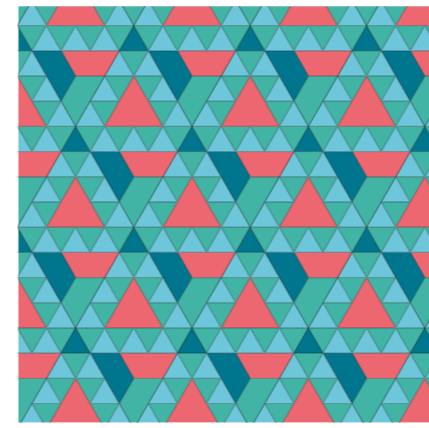


Primaires vifs
Poppy, Jade, Peacock

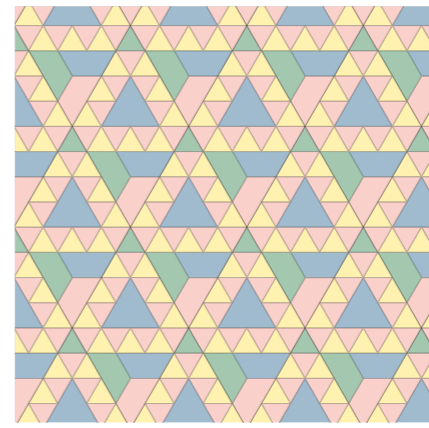


Foncés intenses
Emerald, Burgundy, Carbon

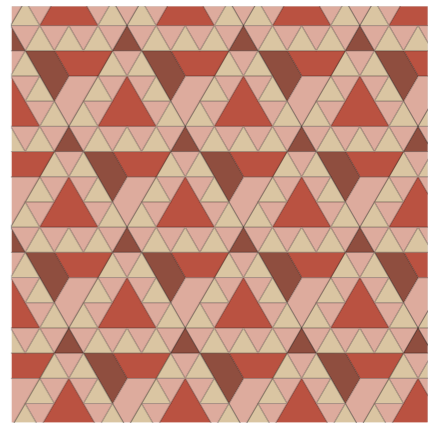
Prismatic



Primaires vifs
Poppy, Aqua, Jade, Peacock

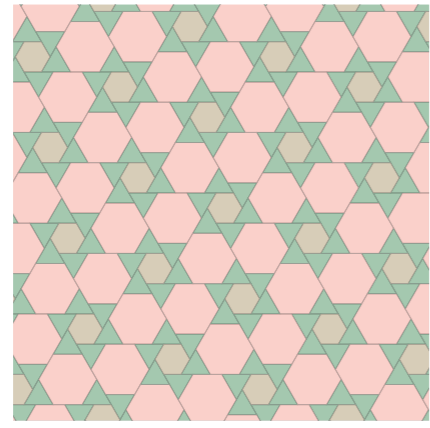


Tendres pastels
Banana, Drage, Mint, forget Me Not

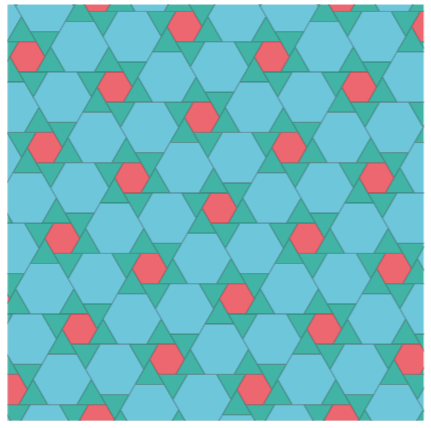


Chauds épicés
Dune, Rosewood, Terracotta, Kahlua

Windmill



Tendres pastels
Drage, Capuccino, Mint

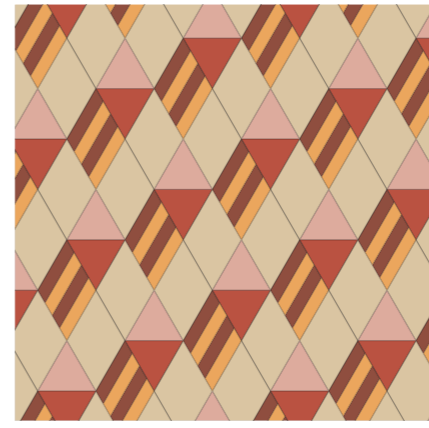


Primaires vifs
Poppy, Aqua, Jade

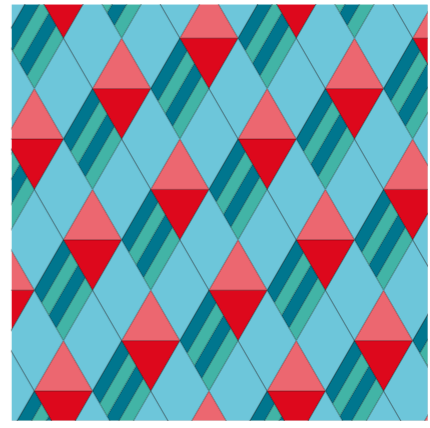
Vegas strip



Foncés intenses
Emerald, Liquorice, Prussian Blue, Burgundy, Carbon



Chauds épicés
Dune, Rosewood, Colombo, Terracotta, Kahlua



Primaires vifs
Strawberry, Poppy, Aqua, Jade, Peacock



Faire bien. Ensemble.

Chez Tarkett, nous nous attachons à satisfaire à la fois nos clients professionnels et particuliers en créant des espaces de vie sains, esthétiques et durables

En collaboration avec nos partenaires du secteur, nous consacrons tous nos efforts et notre réflexion au service de la création d'un impact positif sur les gens et la planète.



Éco-concevoir pour la vie

Nos dalles vinyles sont conçues selon les principes Cradle et Cradle™ pour la vie. Une vie où les matériaux sains favorisent la bonne santé et dans laquelle nous gérons de manière responsable des ressources réutilisées en continu.

Tous les produits en vinyle Tarkett fabriqués dans l'Union européenne ne contiennent presque pas de phtalates. iD Mixonomi présente également de très faibles émissions de COV pour une qualité optimale de l'air intérieur

Les revêtements de sol Tarkett sont facile à nettoyer, ils nécessitent peu d'eau, d'énergie et de produits d'entretien.



Boucler la boucle

iD Mixonomi contient jusqu'à 32% de contenu recyclé et est 100% recyclable. La collection est éligible à notre programme de reprise ReStart®.

Nous recyclons les déchets de revêtement de sol que nous produisons en les transformant en nouveaux produits de haute qualité.

Les dalles en vinyle Tarkett sont des produits recyclables qui intègrent également des matériaux recyclés dans leur composition.



Favoriser l'approche collaborative

Nous communiquons des informations transparentes sur nos produits et nos avancées en matière de durabilité. Nous vous invitons à saisir les opportunités offertes par l'économie circulaire.

Faire bien. Ensemble.

Chaque jour, nous nous efforçons d'améliorer la vie des gens, de préserver les ressources naturelles et de respecter notre environnement.

COMMENT JE PERSONNALISE ET COMMANDE MON SOL iD MIXONOMI

iD Mixonomi est une collection de vinyles modulaires haut de gamme idéale pour donner naissance à des projets créatifs qui combinent, avec harmonie, les formes et les couleurs. Voici un résumé des étapes à suivre pour créer et commander votre sol iD Mixonomi.



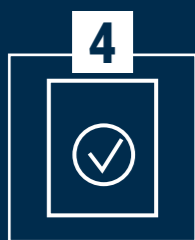
1
Explorer et expérimenter les différents design avec le configurateur en ligne



2
Créer votre calepinage iD Mixonomi en ligne et obtenez les détails du produit pour une surface de 20m²



3
Contactez votre interlocuteur Tarkett pour recevoir des échantillons de produits et aller au-delà de nos propositions de calepinage



4
Recevez vos **échantillons** en 5 jours



5
Enregistrez votre commande



6
Recevez votre sol iD Mixonomi (production et livraison sous 20 jours ouvrés)




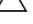
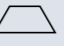


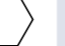





professionals.tarkett.com/idmixonomi

DESCRIPTIF TYPE

- Le revêtement de sol sélectionné du type iD Mixonomi appartient à la famille des sols PVC compacts avec couche calandree en PVC recyclé et stabilisé sur envers compact en formats losange 38,486 x 66,66 cm ou chevron 9,62 x 38,486 cm ou grand hexagone 33,33 x 38,486 cm ou petit hexagone 20 x 23,094 cm ou rectangle 10 x 50 cm ou carré 25 x 25 cm ou trapèze 16,66 x 38,486 cm ou grand triangle 38,486 x 38,486 cm ou petit triangle 19,243 x 19,243 cm sans chanfrein, dont le plastifiant n'entre pas dans la catégorie des phtalates. Il contient plus de 32% de matière recyclée.
- La couche d'usure non chargée du groupe d'abrasion T est renforcée par un traitement en polyuréthane photoréticulé avec particules d'alumine TopClean XP™ qui supprime définitivement toute métallisation et spray régénérante. Il possède une résistance au poinçonnement ≤ 0,05 mm.
- Son taux d'émission de composés organiques volatils dans l'air est inférieur à 10 µg/m³ (COVT après 28 jours).
- De classe 34-43, il répond aux locaux classés U3P3E2C2 ou U4P3E2C2.
- iD Mixonomi bénéficie d'une Garantie 10 ans. Il est 100 % recyclable et les chutes de pose peuvent être collectées et recyclées au travers de la filière Tarkett ReStart®.

REFERENCE

											
	Diamant Large 38.486 x 66.66 cm	Diamant Small 19.243 x 33.329 cm	Triangle Large 38.486 x 38.486 cm	Triangle Small 19.243 x 19.243 cm	Trapeze 16.66 x 38.486 cm	Chevron gauche 8.33 x 38.486 cm	Chevron droite 8.33 x 38.486 cm	Hexagon Large 33.33 x 38.486 cm	Hexagon Small 20 x 23.094 cm	Square 25 x 25 cm	Rectangle 10 x 50 cm
Milk	24444001	24450001	24443001	24442001	24441001	24445001	24446001	24440001	24447001	24448001	24449001
Ivory	24444002	24450002	24443002	24442002	24441002	24445002	24446002	24440002	24447002	24448002	24449002
Banana	24444003	24450003	24443003	24442003	24441003	24445003	24446003	24440003	24447003	24448003	24449003
Drage	24444004	24450004	24443004	24442004	24441004	24445004	24446004	24440004	24447004	24448004	24449004
Mint	24444005	24450005	24443005	24442005	24441005	24445005	24446005	24440005	24447005	24448005	24449005
Forget Me Not	24444006	24450006	24443006	24442006	24441006	24445006	24446006	24440006	24447006	24448006	24449006
Capuccino	24444007	24450007	24443007	24442007	24441007	24445007	24446007	24440007	24447007	24448007	24449007
Craft	24444008	24450008	24443008	24442008	24441008	24445008	24446008	24440008	24447008	24448008	24449008
Dune	24444009	24450009	24443009	24442009	24441009	24445009	24446009	24440009	24447009	24448009	24449009
Colombo	24444010	24450010	24443010	24442010	24441010	24445010	24446010	24440010	24447010	24448010	24449010
Rosewood	24444011	24450011	24443011	24442011	24441011	24445011	24446011	24440011	24447011	24448011	24449011
Poppy	24444012	24450012	24443012	24442012	24441012	24445012	24446012	24440012	24447012	24448012	24449012
Jade	24444013	24450013	24443013	24442013	24441013	24445013	24446013	24440013	24447013	24448013	24449013
Aqua	24444014	24450014	24443014	24442014	24441014	24445014	24446014	24440014	24447014	24448014	24449014
Ashes	24444015	24450015	24443015	24442015	24441015	24445015	24446015	24440015	24447015	24448015	24449015
Clay	24444016	24450016	24443016	24442016	24441016	24445016	24446016	24440016	24447016	24448016	24449016
Chestnut	24444017	24450017	24443017	24442017	24441017	24445017	24446017	24440017	24447017	24448017	24449017
Ochre	24444018	24450018	24443018	24442018	24441018	24445018	24446018	24440018	24447018	24448018	24449018
Terracotta	24444019	24450019	24443019	24442019	24441019	24445019	24446019	24440019	24447019	24448019	24449019
Strawberry	24444020	24450020	24443020	24442020	24441020	24445020	24446020	24440020	24447020	24448020	24449020
Peacock	24444021	24450021	24443021	24442021	24441021	24445021	24446021	24440021	24447021	24448021	24449021
Cobalt	24444022	24450022	24443022	24442022	24441022	24445022	24446022	24440022	24447022	24448022	24449022
Carbon	24444034	24450034	24443034	24442034	24441034	24445034	24446034	24440034	24447034	24448034	24449034
Charcoal	24444023	24450023	24443023	24442023	24441023	24445023	24446023	24440023	24447023	24448023	24449023
Liquorice	24444024	24450024	24443024	24442024	24441024	24445024	24446024	24440024	24447024	24448024	24449024
Tobacco	24444025	24450025	24443025	24442025	24441025	24445025	24446025	24440025	24447025	24448025	24449025
Kahlua	24444026	24450026	24443026	24442026	24441026	24445026	24446026	24440026	24447026	24448026	24449026
Burgundy	24444027	24450027	24443027	24442027	24441027	24445027	24446027	24440027	24447027	24448027	24449027
Emerald	24444028	24450028	24443028	24442028	24441028	24445028	24446028	24440028	24447028	24448028	24449028
Kensington Green	24444029	24450029	24443029	24442029	24441029	24445029	24446029	24440029	24447029	24448029	24449029
Prussian Blue	24444030	24450030	24443030	24442030	24441030	24445030	24446030	24440030	24447030	24448030	24449030
Copper	24544031	24539031	24543031	24542031	24541031	24545031	24546031	24540031	24547031	24548031	24549031
Brass	24544032	24539032	24543032	24542032	24541032	24545032	24546032	24540032	24547032	24548032	24549032
Silver	24544033	24539033	24543033	24542033	24541033	24545033	24546033	24540033	24547033	24548033	24549033

FICHE TECHNIQUE

Certification	Normes	iD Mixonomi
Type de revêtement de sol	EN ISO 10582	Vinyle heterogene compact
Classes	EN ISO 10874	Residentiel : 23 Commercial : 34 Industriel : 43
Caractéristiques		
Épaisseur totales	EN ISO 24346	2.5 mm
Couche d'usure	EN ISO 24340	0.7 mm
Poids total	EN ISO 23997	3950 g/m²
Teneur en agent liant	EN ISO 10582	Type I
Format	EN ISO 24342	Diamant Small 19.243 x 33.329 cm, 80 units/box = 2.56 m² Diamant Large 38.486 x 66.66 cm, 20 units/box = 2.56 m² Chevron gauche 8.33 x 38.486 cm, 80 units/box = 2.56 m² Chevron droite 8.33 x 38.486 cm, 80 units/box = 2.56 m² Hexagon Small 20 x 23.094 cm, 60 units/box = 2.04 m² Hexagon Large 33.33 x 38.486 cm, 20 units/box = 1.92 m² Rectangle 10 x 50 cm, 75 units/box = 3.75 m² Square 25 x 25 cm, 60 units/box = 3.75 m² Trapeze 16.66 x 38.486 cm, 40 units/box = 1.92 m² Triangle Small 19.243 x 19.243 cm, 120 units/box = 1.92 m² Triangle Large 38.486 x 38.486 cm, 40 units/box = 2.56 m²
Traitement de surface (PUR)		Oui - TopCleanXP™
Chanfrein		Non
Performances		
Stabilité dimensionnelle	EN ISO 23999	≤ 0.10 %
Incurvation après exposition à la chaleur	EN ISO 23999	≤ 2 mm
Réaction au feu	EN 13501-1	B _f -s1 glued collé sur support béton B _f -s1 glued collé sur support bois
Poinçonnement rémanent	EN ISO 24343-1	≤ 0.05 mm
Déplacement simulé d'un pied de meuble	EN 424	Pas de dommage
Test de la chaise à roulette	ISO 4918 - EN 425	Pas de dommage
Efficacité acoustique	EN ISO 717-2	ΔL _w = 2 dB
Réduction du bruit d'impact	EN ISO 31-074	Classe C (L _{n,ew} < 85 dB)
Résistance thermique	EN ISO 10456	0,02 m² K/W
Solidité de la lumière	EN ISO 105-B02 (method 3a)	≥ 6
Résistance aux substances chimiques	EN ISO 26987	Très bon
Glissance (coef.)	DIN 51130 EN 13893	R10 μ ≥ 0.30
Charges électrostatiques	EN 1815 EN 1081	<2 kV sur béton > 10 ⁹ Ohm
Résistance à la séparation par pelage	EN ISO 24345	≥ 50N / 50mm
Compatible sol chauffant		Oui - max. 27 °C
Étiquette environnementale		
Émission de COV	ISO 16000-9	≤ 10μg/m³
Contenu recyclé	-	32%
Recyclable	-	100%
Plastifiant	-	Sans phtalates

Informations susceptibles d'être modifiées. (10.18)

Il est impératif de suivre les instructions de pose et d'entretien Tarkett avant toute installation de la collection iD Mixonomi.

CUSTOMS TARIFF : 4820 5000 00



■ **WESTERN EUROPE:** Austria: Tarkett Holding GmbH, Niederlassung Wien – Tel. +43 1 47 88 062 ■ Belgium: Tarkett Belux Sprl – Tel. +32 16 35 98 80 ■ Denmark: Tarkett A/S – Tel. +45 43 90 60 11 ■ Finland: Tarkett Oy – Tel. +358 9 4257 9000 ■ France: Tarkett SAS – Tel. +33 1 41 20 42 49 ■ Germany: Tarkett Holding GmbH – Tel. +49 62 33 810 ■ Greece: Tarkett Monoprosopi Ltd – Tel. +30 210 6745 340 ■ Italy: Tarkett S.p.A. – Tel. +39 0744 7551 ■ Luxembourg: Tarkett GDL SA – Tel. +352 949 211 8804 ■ Netherlands: Tarkett BV – Tel. +31 416 685 491 ■ Norway: Tarkett AS – Tel. +47 32 20 92 00 ■ Portugal: Tarkett SA – Tel. +351 21 427 64 20 ■ Spain: Tarkett Floors S.L. – Tel. +34 91 358 00 35 ■ Sweden: Tarkett Sverige AB – Tel. +46 771 25 19 00 ■ Switzerland: Tarkett Holding GmbH – Tel. +41 043 233 79 24 ■ Turkey: Tarkett Aspen – Tel. +90 212 213 65 80 ■ United Kingdom: Tarkett Ltd – Tel. +44 (0) 1622 854 040 ■ **EASTERN EUROPE:** Baltic Countries: Tarkett Baltics: Tel. +370 37 262 220 ■ Czech Republic: Tarkett org. slozka – Tel. +420 271 001 600 ■ Hungary: Tarkett Polska SP Z.O.O. magyarországi fioktelepe – Tel. +36 1 437 8150 ■ Poland: Tarkett Polska Sp. z o. o. – Tel. +48 22 16 09 231 ■ Russian Federation: ZAO Tarkett RUS – Tel. +7 495 775 3737 ■ Slovakia: Tarkett Polska, organizačná zložka – Tel. +421 2 48291 317 ■ South East Europe: Tarkett SEE – Tel. +381 21 7557 649 (44) 569 12 21 ■ Ukraine: Tarkett UA – Tel. +38 (0) 44 569 12 21 ■ **ASIA AND OCEANIA:** Australia: Tarkett Australia Pty Ltd – Tel. +61 2 88 53 12 00 ■ China: Tarkett Floor Covering (Shanghai) Co. Ltd. – Tel. +86 (21) 60 95 68 38 ext 841 ■ North East Asia: Tarkett Hong Kong Limited – Tel. +852 2511 8716 ■ India: Tarkett Flooring India Pvt. Ltd. – Bangalore – Tel. +91 80 4130 3793 – New Delhi – Tel. +91 11 4352 4073 – Mumbai – Tel. +91 22 2648 8750 ■ South East Asia: Tarkett Flooring Singapore Pte. Ltd. – Tel. +65 6346 1585 ■ **AFRICA:** Tarkett International: Tel. +33 1 41 20 41 01 ■ **MIDDLE EAST:** Tarkett Middle East: Tel. +961 1 51 3363/4 ■ Israel: Tarkett International: Tel. +33 1 41 20 41 01 ■ **NORTH AMERICA:** USA: Tarkett Inc. – Tel. +1 713 869 5811 / Johnsonite – Tel. +1 440 543 8916 ■ Canada: Tarkett Inc. – Tel. +1 450 293 173 ■ **LATIN AMERICA:** Brazil: Tarkett – Tel. 55 12 3954 7108 ■ Argentina - Chile - Uruguay: Tarkett Latam Mercosur - Tel. +54 11 47 08 07 72 / +54 9 11 44 46 88 82 ■ Bolivia - Colombia - Ecuador - Panama - Paraguay - Peru - Trinidad and Tobago - Venezuela: Tarkett - Tel. +55 11 98410 9310 / +55 11 95494 0069 ■ Mexico / Central America: Tarkett Latam Mexico - Tel. +55 11 98410 9310

The designs and photos used in this brochure are for illustration purposes only. They are not contractual images and do not stand for product recommendation. Design: Geckko / Photo: Getty images / Print: Lamazière

www.professionals.tarkett.com



 **Tarkett**