



# La gamme Organic en pose murale

Détail produits p.316 à 326

## Principes de mise en œuvre en mur intérieur

### Description

Habillage de mur intérieur par fixation de panneaux d'Organic, Organic Twin ou Organic Minéral.

Le but est la correction acoustique et la diminution du temps de réverbération.

La fixation des panneaux peut, selon le type de panneaux et le type de support, se faire par vissage sur ossature métal, bois, ou par clips spécifiques.

## Domaines d'emploi

- Locaux classés EA, EB et EB+ privatifs et collectifs dans tous types de bâtiments, neufs ou en réhabilitation : bâtiment d'habitation, Établissement Recevant du Public (ERP tels que : locaux scolaires, hôpitaux, hôtels), locaux industriels.
- Les panneaux Organic sont peu sensibles à l'humidité, mais les systèmes de fixation doivent être protégés contre la corrosion dans le cas d'hygrométrie importante.

- Il est recommandé de mettre en œuvre Organic au-delà d'une hauteur de 2 m pour éviter aux utilisateurs des locaux un frottement agressif.
- Adapté aux salles de spectacle, salles polyvalentes, d'enseignement ou de restauration, lieux publics qui nécessitent la maîtrise de la réverbération et l'amélioration de l'intelligibilité.
- Pour les salles de sport, la résistance aux chocs de ballons implique une protection mécanique de type filet.

## Mise en œuvre en mur intérieur

Organic, Organic Twin, Organic Minéral : 1 200 x 600, 2000 x 600 mm.

Mise en œuvre par fixation mécanique en mur intérieur	Profilé - accessoires	Remarques de mise en œuvre
Vissage sur ossature métallique CD 60 fixée par suspente U DH	CD 60, vertical susp. U DH (Knauf) / 1 m Vis Organic Intérieure (Knauf / Etanco)	3 vis / largeur 600 mm - 2 cm du bord entraxe 600 mm (px L1200) entraxe 500 mm (px L2000) Hauteur ≥ 2 m, locaux recevant du public
Vissage sur ossature bois	Tasseau 60 x 30, vertical, fixé tous les 1 m Vis Organic Intérieure (Knauf / Etanco)	3 vis / largeur 600 mm - 2 cm du bord entraxe 600 mm (px L1200) entraxe 500 mm (px L2000) Hauteur ≥ 2 m, locaux recevant du public
Vissage direct sur béton	Vis EJOT – DDS, tête Ø 25 mm, beige ou blanche	6 fixations DDS par panneau Hauteur ≥ 2 m, locaux recevant du public Perçage 6 mm
Vissage sur Plaque de plâtre (KM)	Vis Organic Intérieure (Knauf / Etanco)	3 vis / largeur 600 mm - 2 cm du bord vissage sur ossature obligatoire (entraxe ossature 600 mm maxi) Hauteur ≥ 2 m, locaux recevant du public
Fixation mécanique traversante	Corps plein FIB M Corps creux FIB M CC Capuchon Clarté	Cheville à frapper Cheville à visser 8 fixations / panneau de 2000 x 600
Clips FIB IV sur béton (sauf Organic Twin)	Clip chevillé ou pistocellé	Clip tous les 660, 6 mm maxi, selon L Px
Clips FIB IV sur ossature (sauf Organic Twin)	Bois ou métal	Clip tous les 660, 6 mm maxi, selon L Px



## Pose autoportée (2 m entre poutres)

Procédé de plafond acoustique et décoratif, constitué de panneaux en laine de bois posés entre murs ou entre éléments de charpente, horizontaux ou inclinés. Panneaux de 2000 x 600 mm. Ossature non apparente. Mise en œuvre de poutre à poutre (possible uniquement si entraxe poutres  $\leq$  2,00).

### Fixation du profilé entre poutres

Positionnement et vissage des pattes équerres UA48 sur les faces internes des poutres,

- utilisation de deux vis (45 mm) par patte,
- en rampant, mettre le premier profilé ou le premier panneau en butée,
- positionnement des extrémités du profilé contre les pattes et vissage.

### Mise en place du panneau

- découpe, si nécessaire, du panneau à la longueur exacte (tolérance des charpentes),
- emboîtement de la rainure du panneau sur l'aile inférieure du profilé,
- maintien provisoire du panneau pendant la phase suivante (pige ou cales).

### Fixation du profilé suivant

- positionnement et vissage des pattes équerres sur les faces internes des poutres. Deux vis 45 mm par patte,
- insertion du profilé dans la rainure du panneau,
- positionnement des extrémités du profilé contre les pattes et vissage.

### Dernier panneau

Recoupe et vissage sous un profilé, positionné légèrement plus haut, ou sous un tasseau bois mis à l'avance. Pose éventuelle d'un profilé décoratif latéral (bois ou métal).

### Caractéristiques techniques

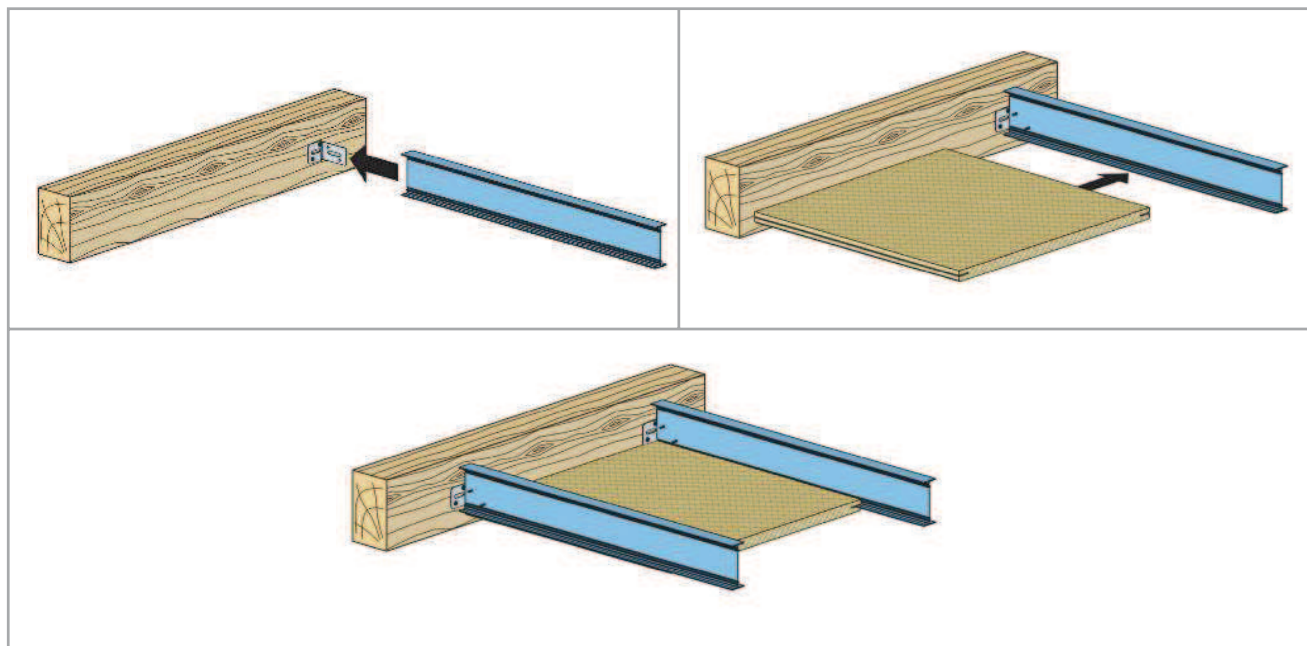
- Caractéristiques d'une plaque :
  - L x l: 2 000 x 600 mm
  - Épaisseurs: 25 - 35 mm
  - Masse surfacique: 11 kg/m<sup>2</sup> - 16 kg/m<sup>2</sup>

### Accessoires :

- profilés I-TEC 50 ou I-TEC 70, d'épaisseur 10/10<sup>e</sup>;
- équerre UA 48 (ép. 2 mm) ou équerre d'épaisseur minimale 1,5 mm et de largeur minimale 40 mm;
- vissage des équerres: vis à bois ou vis TTPC de longueur minimale 45 mm.
- Panneaux Organic RB4, ép. 25 ou 35 mm, VK09/VK09D, L2000.

### Nota

Performances identiques des dalles de plafonds et des panneaux Organic. La structure plus fine de la fibre (largeur 1 mm) par rapport à celle du Fibracoustic (largeur 1,5 mm), à densité équivalente, a permis d'augmenter de l'ordre de 10 % les coefficients d'absorption acoustique aux fréquences moyennes et aiguës des dalles de plafond et des panneaux Organic.



# m Organic FMIV avec plénum (clip Organic)

## Clip Organic

### Mise en œuvre des suspentes et fourrures F47 (entraxe 0,60, portée 1,20 m)

- Fixation du profilé W-Organic sur 3 côtés. Découpe de l'extrémité du profilé W pour la continuité du joint creux à la jonction. Positionnement du plat supérieur au niveau du dessous de la F47, du plat inférieur au niveau du dessous de panneau Organic.
- L'axe de la première F47 est positionné à 625 mm de la paroi (fig. 1).

### Pose des panneaux en 25 et 35 mm

- Mise en place de la première rangée. Pose du panneau sur l'aile du profilé W-Organic, appui contre la première

fourrure et insertion des clips Organic. Celui-ci coiffe la fourrure et les ergots pénètrent dans la rainure du panneau pour le maintenir. Le blocage définitif se fait au marteau (fig. 2).

- La pose des panneaux se fait en quinconce. Un clip Organic participe au maintien de trois panneaux (fig. 3).
- Pour la pose de la dernière rangée, fixer une fourrure à 5 mm de la paroi. Couper le panneau sur la longueur, à la largeur restante moins 25 à 27 mm, le mettre en place et le maintenir avec une pique. Positionner le dernier profilé W-Organic et le visser sous la fourrure avec une vis TRPF (fig. 4).

- Les joints de fractionnement sont inutiles, on respectera les joints de dilatation.

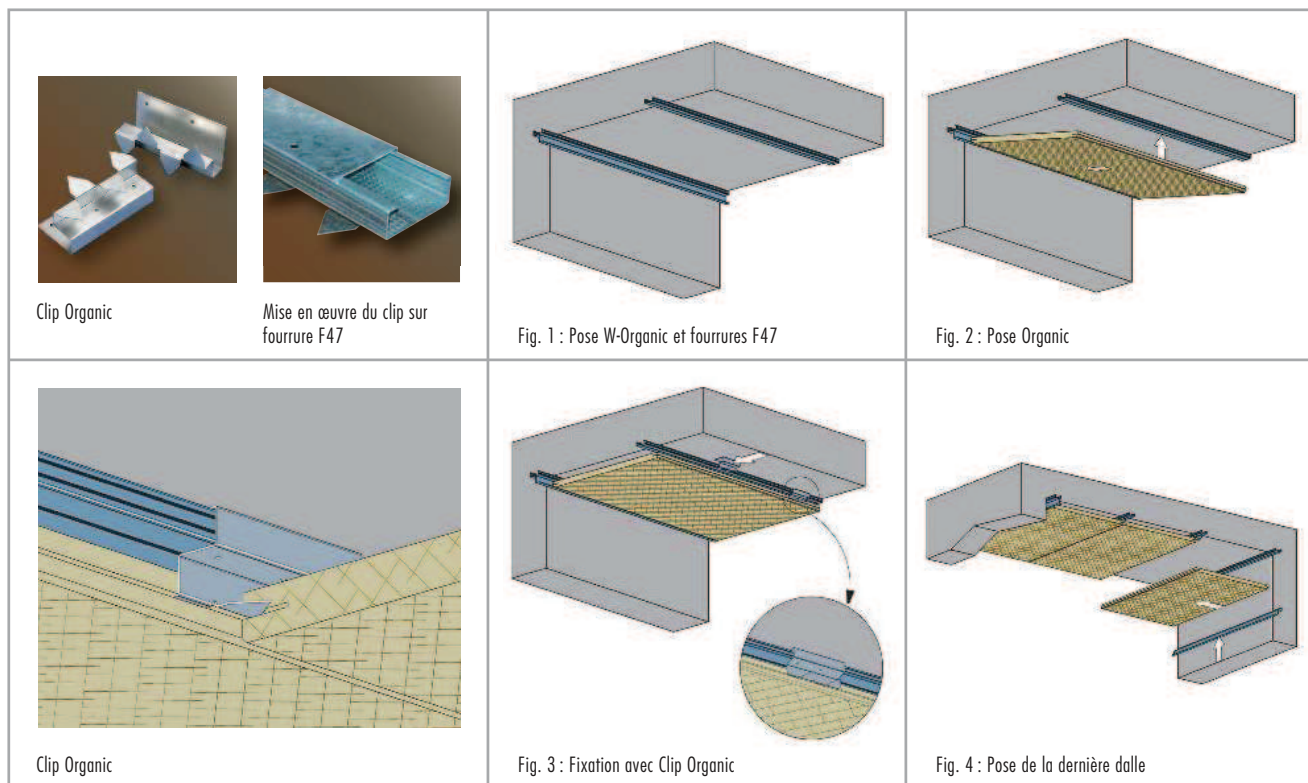
### Domaines d'application

- Réalisation de plafond de Organic sous fourrures F47.
- Tous types de locaux sauf en extérieur et locaux humides (application au vent ou préau exclus).

### Les plus du Clip Organic

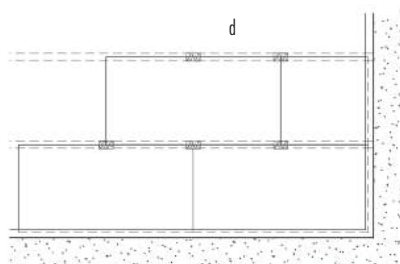
- Absence de vissage et ossature non apparente.
- Correction acoustique et aspect décoratif.

## Montage du clip Organic par étape



### Détails de pose

Calepinage des panneaux et clips  
panneaux de 1200 mm : d = 600

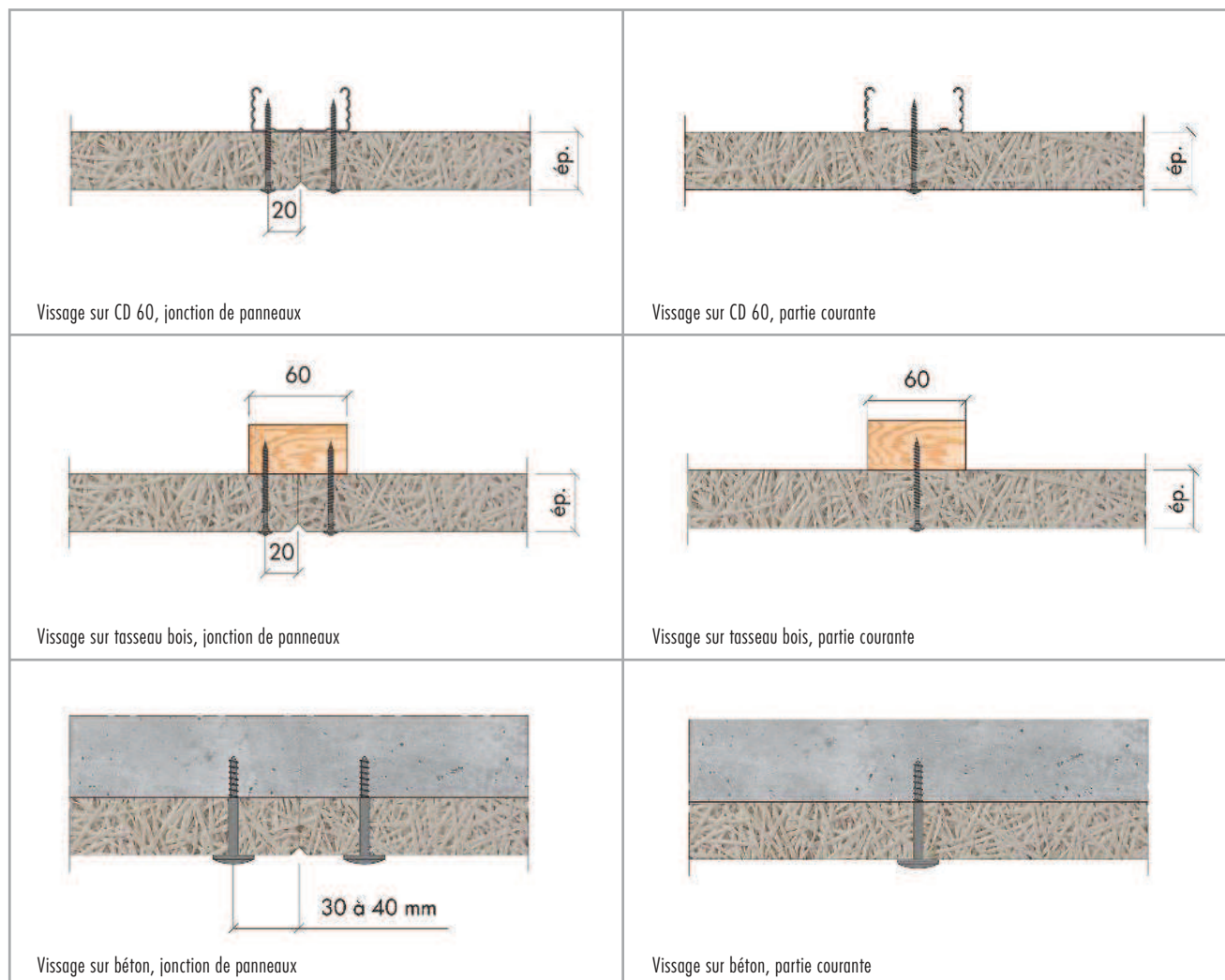


# Organic FMV en gymnase

## Mise en œuvre par Fixation Mécanique Visible

Les panneaux Organic seront vissés perpendiculairement soit :

- sur ossature type CD 60 à **entraxe 300 mm**
- sur tasseaux bois (60 x 30 mm) à **entraxe 300 mm**
- directement sur le béton



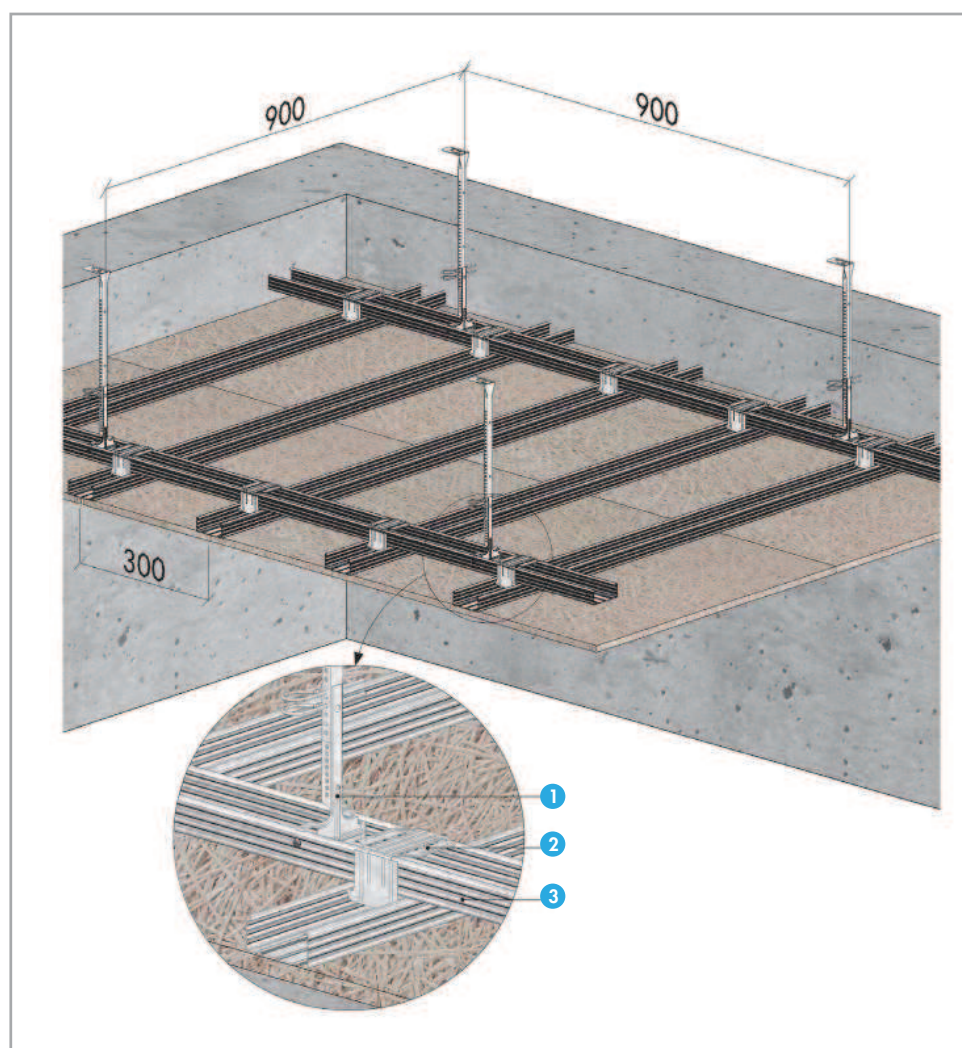




## Organic FMV en gymnase (suite)

### Mise en œuvre FMV en gymnase

Mise en œuvre par fixation mécanique en plafond/mur intérieur	Dimensions (en mm)	Ossature - Accessoires	Remarques de mise en œuvre
Vissage sur ossature métallique Pose des panneaux perpendiculaire aux ossatures FMV	1 200 x 600 ép. 25 et 35 mm	Ossature primaire CD 60 - Ent. 900 mm et portée 900 mm Ossature secondaire CD 60 - Ent. 300 mm Cavalier de liaison CD 60 Vis Organic intérieure (EVDF ZBJ)	3 vis / largeur 600 mm 2 cm du bord 15 vis/px
Vissage sur ossature métallique Pose des panneaux perpendiculaire aux ossatures FMV	1 200 x 600 ép. 25 et 35 mm	Tasseau 60 x 30 Ent 300 mm fixé tous les 1 m Vis Organic intérieure (EVDF ZBJ)	3 vis / largeur 600 mm 2 cm du bord 15 vis/px
Vissage direct sur béton. FMV	1 200 x 600 2000 x 600 ép. 25 et 35 mm	Vis EJOT – DDS, perçage 6 mm, tête Ø 25 beige ou blanche	5 fixations (px L1200) 6 fixations (px L2000)
Chevillé sur béton. FMV	1 200 x 600 2000 x 600 ép. 25 et 35 mm	Corps plein FIB M Corps creux FIB M CC Capuchon Clarté	Cheville à frapper Cheville à visser 8 fixations /px de 2000 x 600



#### Montage Organic sur double ossature CD 60

1. Fourniture CD 60
2. Cavalier de liaison
3. Pied et tête de suspente CD 60 + goupilles

### Montage en plafond sur ossature métallique

Le système d'ossature est composé de profilés primaires CD 60 à entraxe 900 mm, portée 900 mm maximum et de profilés secondaires CD 60 entraxe 300 mm. Ces deux ossatures seront reliées perpendiculairement par un cavalier de liaison CD 60.

En périphérie, des cornières UD 60 seront fixées tous les 400 mm au long des murs.

Ce système sera suspendu par des suspentes

réglables CD 60 (têtes et pieds de suspente) et relié par deux goupilles.

Les panneaux seront vissés perpendiculairement aux ossatures à l'aide de vis Organic intérieur (EVDF ZBJ).

### Montage en habillage mural sur ossature métallique

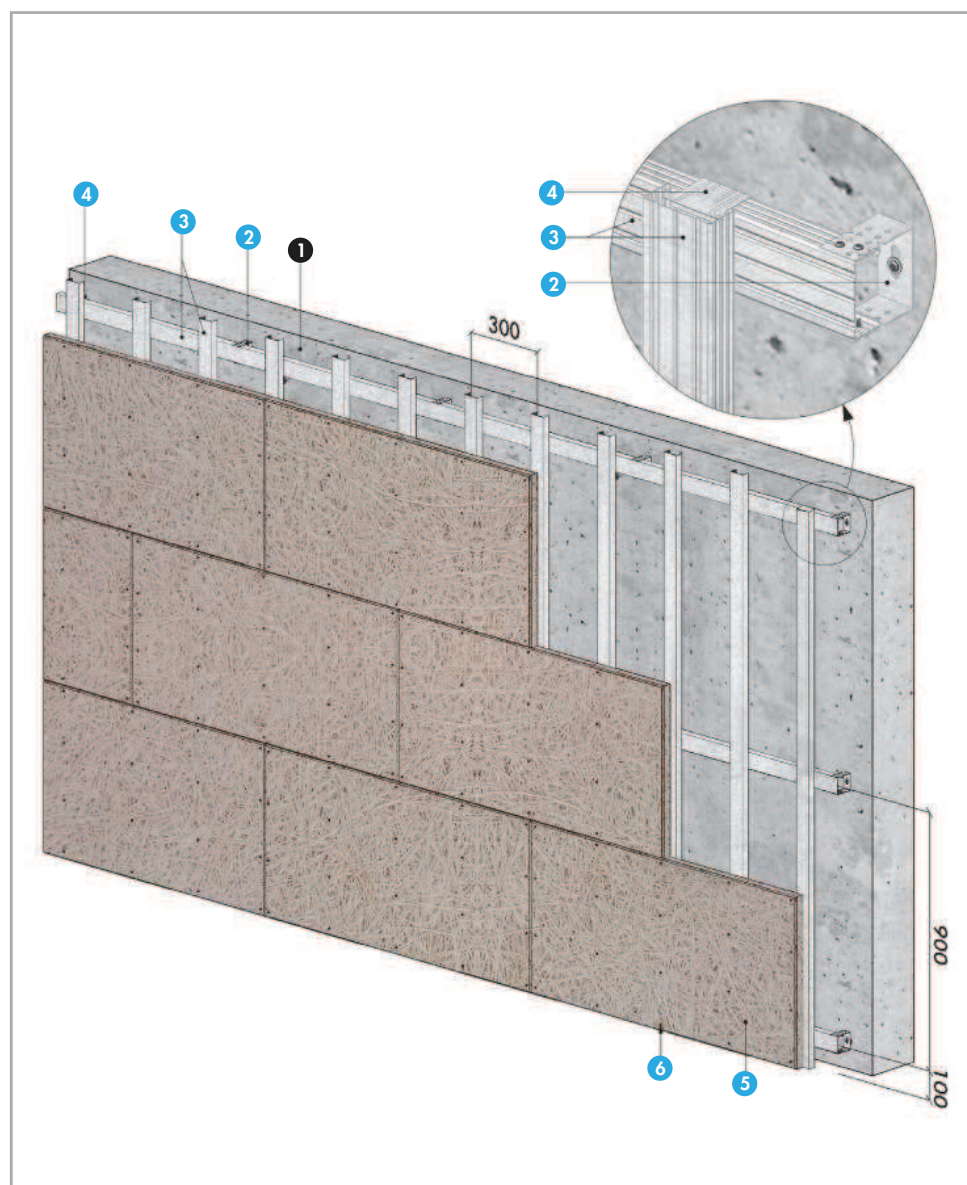
Le système d'ossature est composé de profilés primaires CD 60 à entraxe 900 mm, portée 900 mm maximum et de profilés secondaires

CD 60 entraxe 300 mm. Ces deux ossatures seront reliées perpendiculairement par un cavalier de liaison CD 60.

En périphérie, des cornières UD 60 seront fixées tous les 400 mm au long des murs.

Ce système sera fixé par des suspentes UDH chevillées directement au support.

Les panneaux seront vissés perpendiculairement aux ossatures à l'aide de vis Organic intérieur (EVDF ZBJ).



#### Organic FMV - Pose sur CD 60

1. Mur support
2. Suspente U
3. Fourrure CD 60
4. Cavalier de liaison
5. Organic
6. Vis Organic

## m

## Guide d'utilisation et d'entretien

**Manutention****Conditions de chantier**

Le maintien en bon état des dalles d'Organic est sous la responsabilité de l'entreprise qui assurera la mise en œuvre du produit, et ce, de la livraison du produit jusqu'à la réception des travaux.

**Stockage sur chantier**

L'entreprise de pose doit s'assurer que les produits livrés sont stockés à plat, dans un local sec à l'abri des intempéries et de l'humidité.

Les panneaux ne doivent pas être en contact direct avec le sol.

Les palettes étant emballées avec un minimum de plastique pour des raisons de respect de l'environnement, un carton périphérique assurera une protection des dalles pour le transport.

Les protections sont à retirer dès stockage à l'emplacement définitif.

L'entreprise doit s'assurer que les produits sont manipulés avec la plus grande attention entre la phase de dépalettisation et la mise en œuvre du produit.

Les panneaux sont à entreposer face apparente contre face apparente avec film protecteur.

**Pose****Découpe**

La découpe des panneaux de laine de bois se fera à l'aide d'une scie à main ou électrique en prenant soin que la lame soit neuve afin de ne pas détériorer le produit. La découpe sera réalisée sur le dos du panneau afin d'éviter l'arrachage des fibres sur la face apparente du produit.

En cas d'utilisation d'un outil électrique, celui-ci devra être muni d'un aspirateur de poussière afin de limiter l'empoussièrement du local.

La découpe devra être réalisée dans la mesure du possible dans un local différent de celui dans lequel le produit sera mis en œuvre. Le cas échéant, il faudra s'éloigner le plus possible de la zone de pose.

Nous recommandons l'usage de lunettes lors de la phase de découpe et le port de gants pour la manipulation et l'installation des panneaux.

L'entreprise de pose assurera les retouches à l'aide des pots de peinture livrés avec les panneaux d'Organic (excepté pour la finition Pure qui n'est pas peinte, la teinte blanche 9010 et la finition graphite).

**Conditions de pose**

Les panneaux d'Organic doivent être stockés au minimum pendant 48 heures dans le local de sa destination afin de limiter les variations dimensionnelles.

En cas de dégradation des panneaux, il est tout à fait possible d'en commander auprès de la société Knauf Fibre. Cependant, nous attirons votre attention sur le fait que ces produits sont naturels, y compris la peinture et que dans ces conditions, des différences de teintes peuvent être constatées, malgré toute l'attention que nous portons au respect des couleurs.

En cas de changement d'un panneau, nous recommandons de remplacer l'ensemble des panneaux qui sera prélevé dans une autre zone déjà mise en œuvre. Le panneau neuf sera installé dans une zone moins visible.

En cas d'un complément de chantier ne se faisant pas rapidement, nous vous conseillons de nous confier un échantillon, la teinte pouvant être copiée.

**Rappel**

En cas de problème qualité, les panneaux ne doivent pas être posés et l'entreprise contactera son conseiller Knauf pour constat et suite à donner.

**Consignes de sécurité**

L'entreprise devra s'assurer que les produits sont mis en œuvre en respectant les règles de sécurité.

Sur demande, la société Knauf met à disposition les Fiches de Données de Sécurité.

**Entretien****En fin de chantier**

L'entreprise doit s'assurer que les panneaux d'Organic ont été dépoussiérés et que les retouches de peintures ont été faites en cas de dégradation.

**Repeindre**

Si une application d'un voile de peinture est nécessaire, l'entreprise se rapprochera de la société Knauf afin de connaître les conditions d'application. En tout état de cause, cette opération se fera uniquement au pistolet avec une plage de 200 g pour un voile et 300g/m<sup>2</sup> pour une peinture. Ceci afin de ne pas altérer les caractéristiques acoustiques du produit. Toute mise en peinture à l'aide d'un rouleau est à proscrire.

**Rénovation**

Les panneaux Organic disposent d'un marquage au dos permettant l'identification du produit. Cette identification est nécessaire lorsque l'on doit recommander le produit chez Knauf Fibre.

**Nettoyage**

Les panneaux pourront être dépoussiérés à l'aide d'un aspirateur. L'aspirateur ne doit pas entrer en contact avec le produit afin d'éviter l'arrachage des fibres.

- Ne jamais utiliser de produit abrasif.
- Ne jamais utiliser de produit chimique pouvant engendrer une décoloration de la peinture.
- Ne jamais utiliser de brosse.

**Nettoyage à l'eau**

Les panneaux peuvent être frottés avec précaution à l'aide d'une éponge humide légèrement imprégnée d'eau claire.