





Survol de l'assemblage.....	2
1. Inspection du cadre.....	3
2. Passage des gaines.....	4-7
3. Installation des freins.....	8-9
4. Installation de la tige de selle.....	10
5. Ajustement de la selle.....	11-12
6. Liste des pièces.....	13-15

*Pour que la garantie soit honorée, le vélo doit être assemblé chez un détaillant Argon 18 autorisé. Les composantes haut de gamme, notamment les composantes de carbone, nécessitent une attention particulière. Ces composantes doivent être assemblées à l'aide d'une clé dynamométrique calibrée afin d'obtenir les bons couples de serrage et ainsi éviter d'endommager les composantes.*



**1. Inspection du cadre**



**2. Passage des gaines**

NOTE IMPORTANTE : Il est plus facile d'installer les câbles et gaines avant les roulements.



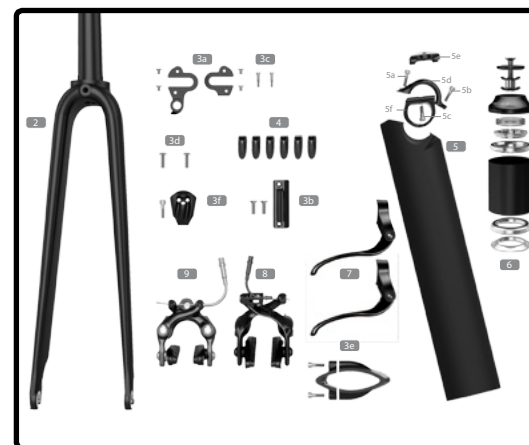
**3. Installation des freins**



**4. Installation de la tige de selle**



**5. Ajustement de la selle**



**6. Liste des pièces**



**Avant de procéder à l'assemblage d'un nouveau cadre, assurez-vous que les pièces suivantes sont bien installées.**

	<b>Pièces installées sur le cadre</b>	<b>Description</b>	<b>Type de vis</b>	<b>Couple de serrage</b>	<b>Détail</b>
1	Support de dérailleur avant	Vis (2)	3 mm	4 Nm	Loctite
2	Support de dérailleur arrière	Vis (4)	3 mm	4 Nm	Loctite
3	Porte-bidon	Vis (2)	4 mm	3 Nm	Graisse
4	Guide-câble du boîtier de pédalier	Vis (2)	5 mm	2 Nm	Graisse

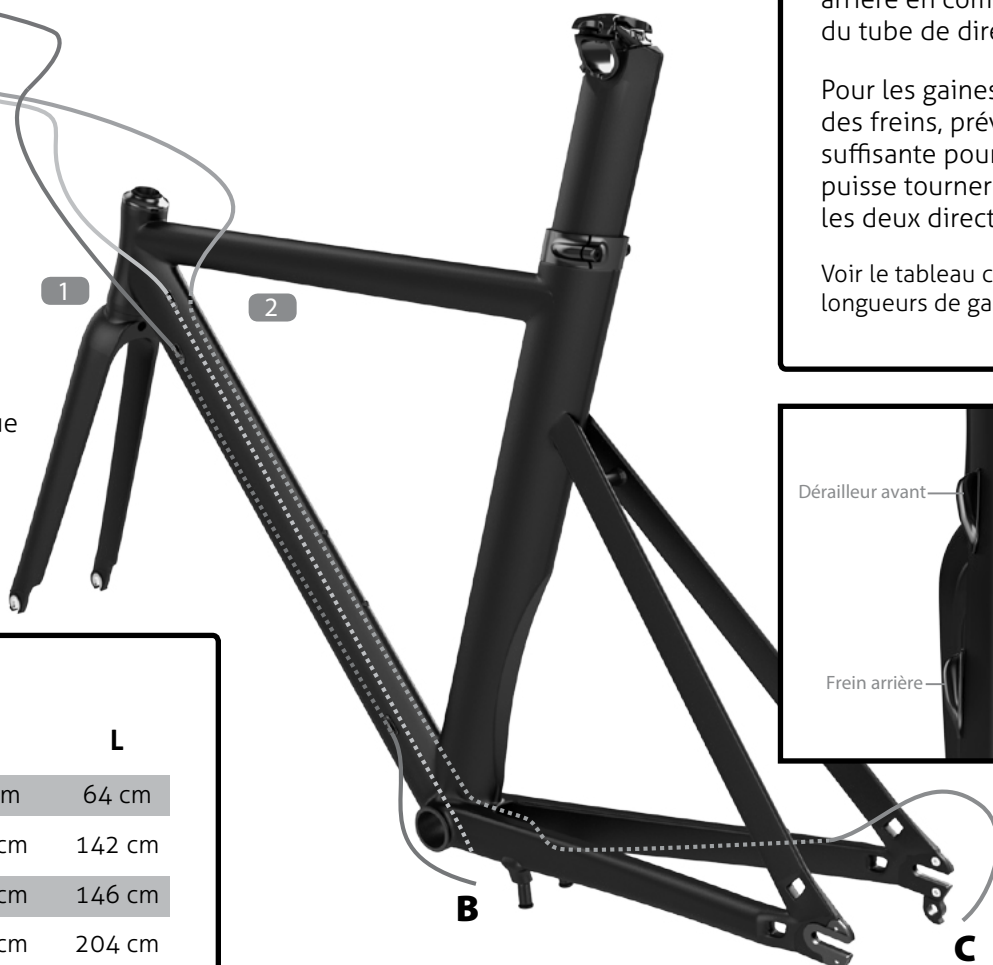
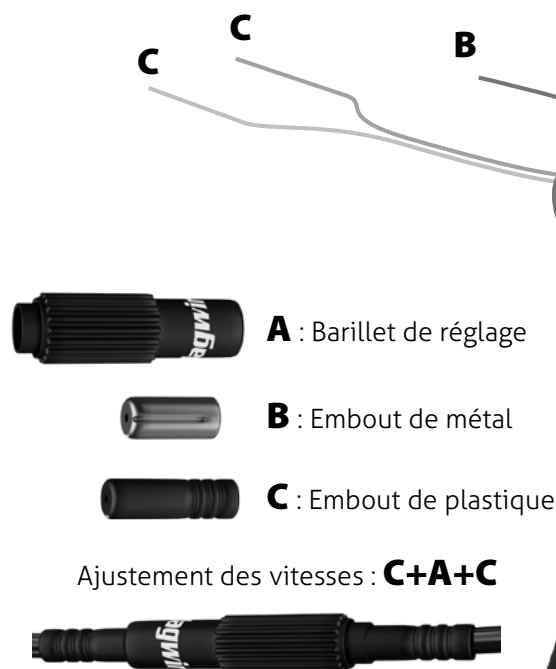


1. Installez la gaine du dérailleur avant et celle du frein arrière en commençant près du tube de direction (côté gauche).

2. Installez la gaine du dérailleur arrière en commençant aussi près du tube de direction (côté droit).

Pour les gaines des dérailleurs et des freins, prévoyez une longueur suffisante pour que le guidon puisse tourner correctement dans les deux directions.

Voir le tableau ci-contre pour les longueurs de gaine suggérées.



## Longueurs de gaine suggérées

gaines/longueurs	XS	S	M	L
Frein avant	58 cm	60 cm	62 cm	64 cm
Frein arrière	136 cm	138 cm	140 cm	142 cm
Dérailleur avant	140 cm	142 cm	144 cm	146 cm
Dérailleur arrière	198 cm	200 cm	202 cm	204 cm



Retirez le guide-câble (3f) et ajoutez un embout de plastique sur la gaine du dérailleur avant. Insérez l'embout de plastique et la gaine du dérailleur arrière dans le guide-câble et fixez celui-ci au cadre à l'aide de la vis M5.

**NOTE IMPORTANTE :** Il est préférable d'installer les gaines de câble avant le pédalier.

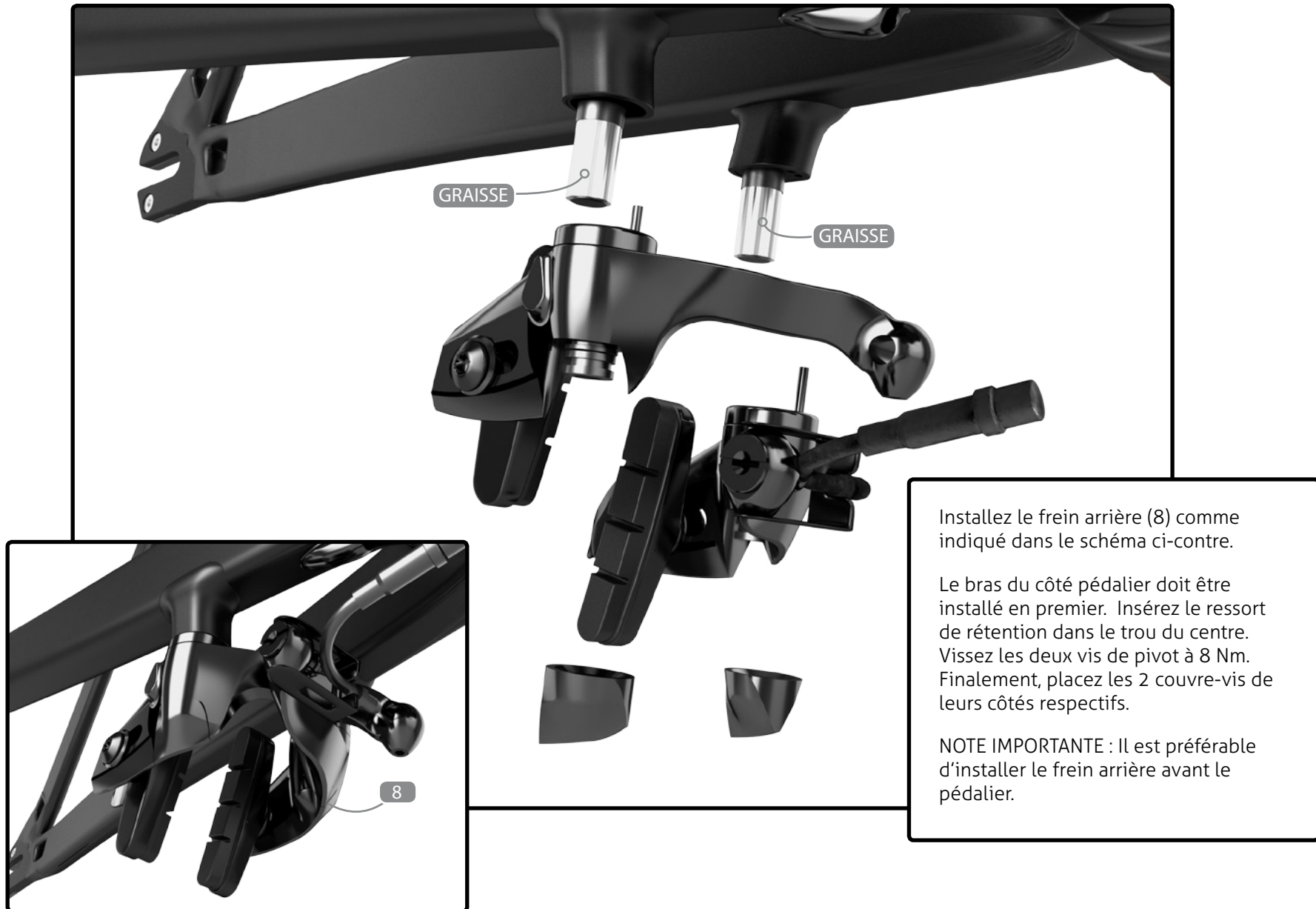


Fixez le câble du dérailleur avant au dérailleur. Insérez la gaine du dérailleur arrière dans le trou situé près du boîtier de pédalier pour le faire sortir près de la patte de dérailleur arrière.



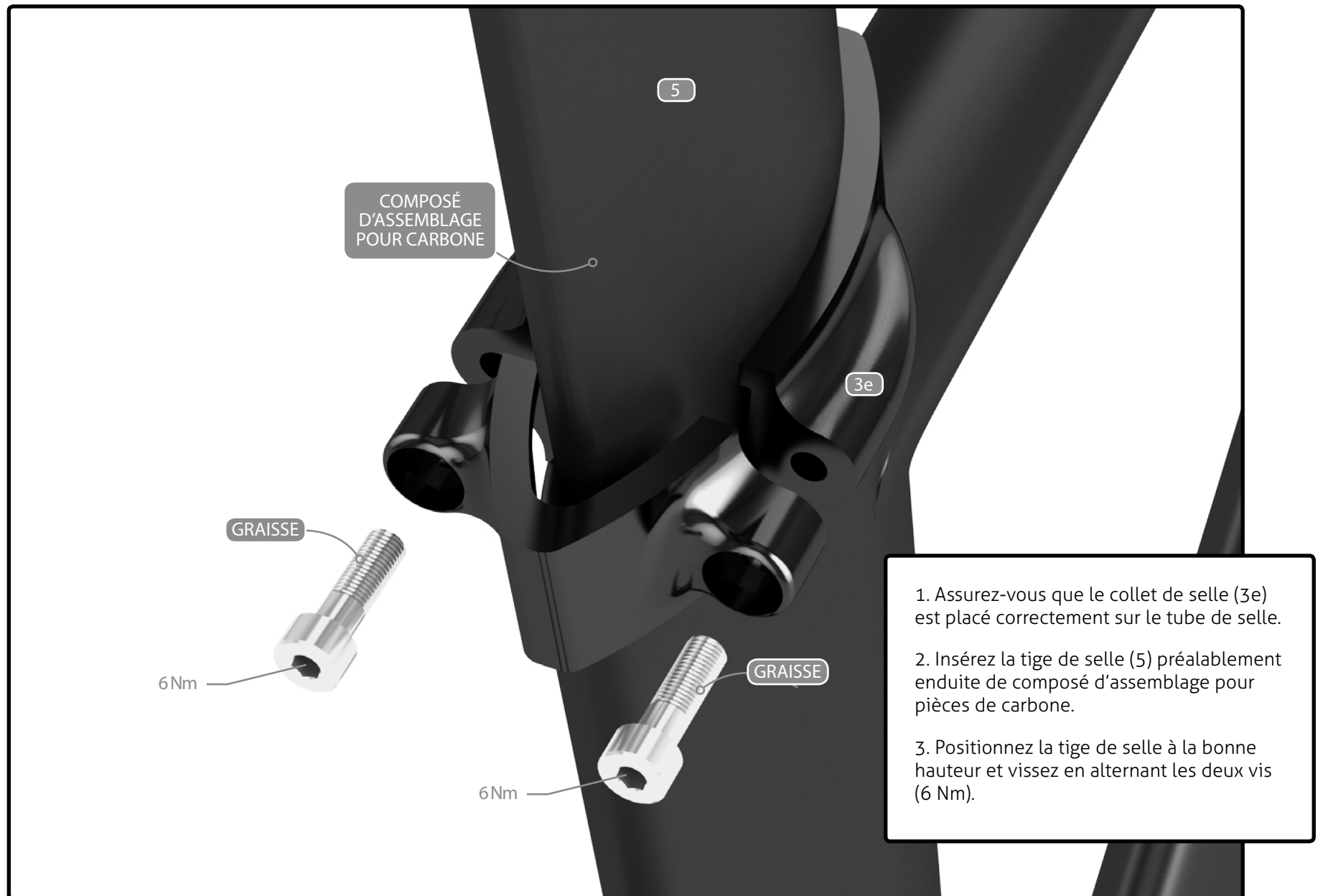
Pour chaque gaine, prévoyez une longueur suffisante pour que le guidon puisse tourner correctement dans les deux directions. Ceci permettra aussi aux œillets de câble de rester correctement en place.

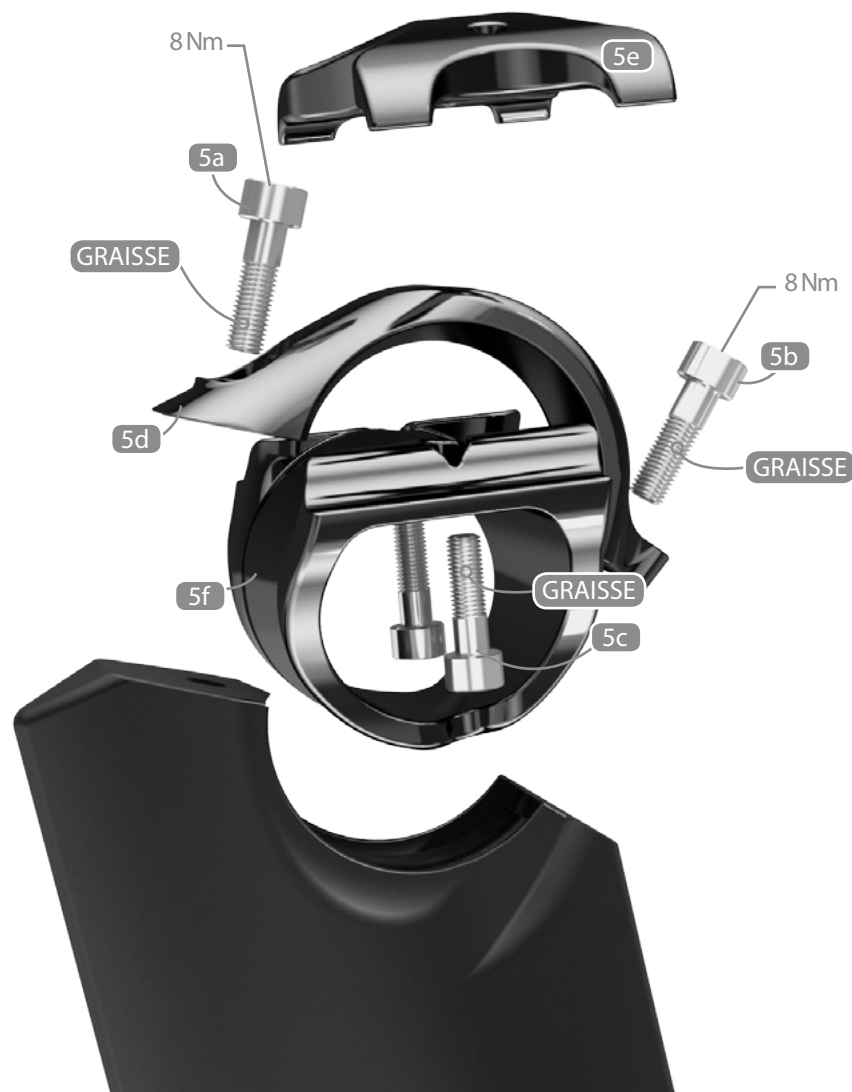






Le frein avant (9) est installé derrière la fourche. Utilisez l'écrou coulé pour fixer l'étrier du frein sur la fourche. Serrez l'assemblage à 8 Nm.





1. Installez la selle sur le support de selle (5f) et serrez légèrement l'attache des rails de selle (5e) en utilisant une clé hexagonale à bout sphérique.

2. Serrez la vis supérieure de l'attache du support de selle (5a) en gardant un espacement de 2 à 3 mm entre la pièce d'aluminium et la pièce de carbone.

3. Ajustez l'angle de la selle et serrez le boulon inférieur de l'attache du support de selle (5b).

4. Ajustez le recul de la selle et complétez le serrage de l'attache des rails de selle (5c).



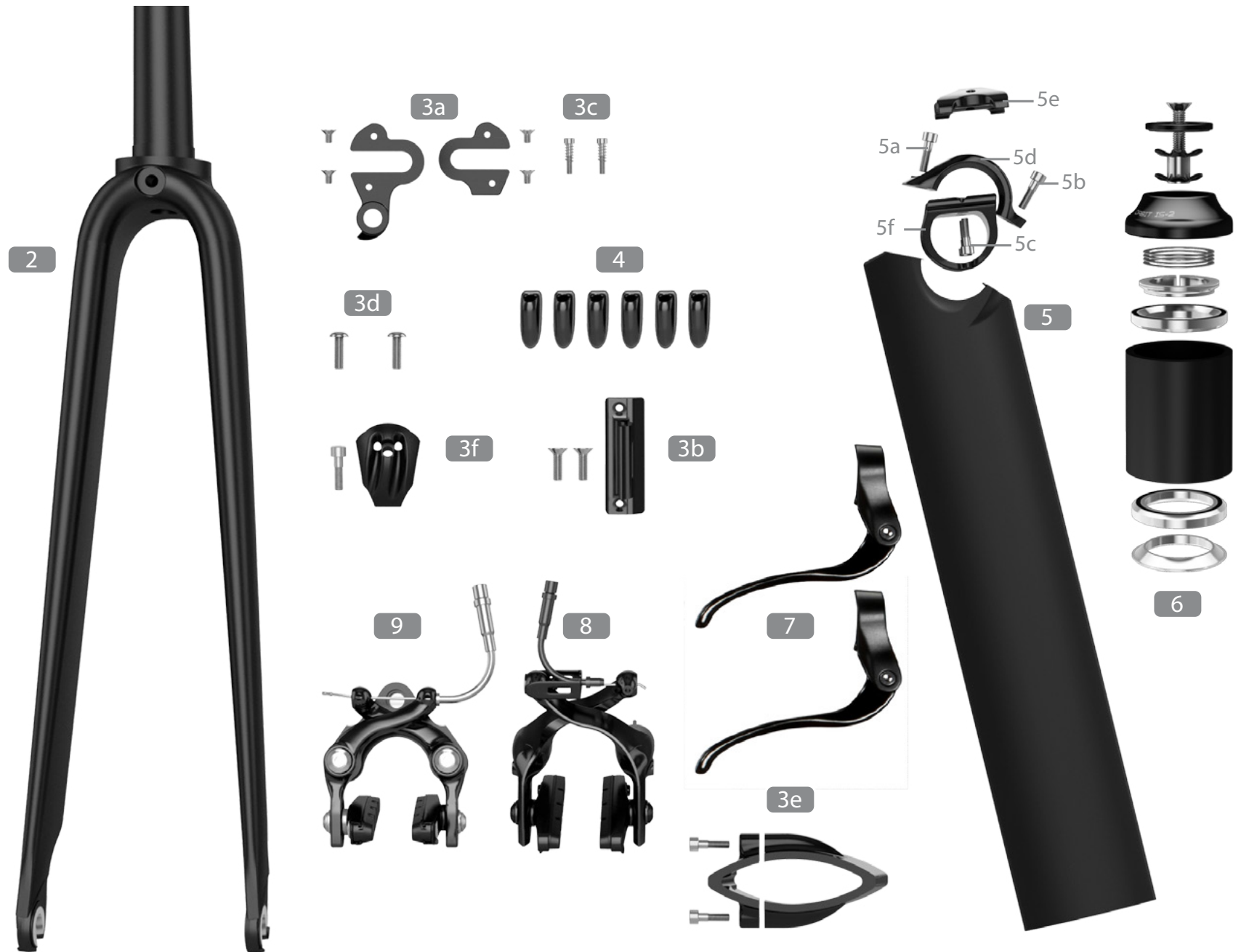


Le 2WAYPOST ASP-4000 peut être retourné pour obtenir une position pour le triathlon ou la route (75°/78°).

Le recul du chariot de selle peut être réglé en retournant l'attache de rails de selle (5d) et le support de selle (5f).

Route : -10 mm à -15 mm

Triathlon : +10 mm à +15 mm





No.	Name	A18 SKU#	Qty
<b># Frameset Parts</b>			
1	E-80 frame		1
2	E-80 fork	FK.E80.219A	1
<b># Parts installed on the frame</b>			
3a	Rear derailleur hanger with screws M4x7mmF - Model F	37831	1 set
3b	Front derailleur hanger with screws M4x8mmF - Model E	35900	1
3c	Rear axel adjustment round head Phillips screws M3x20mm and springs		2
3d	Screws for water bottle cage M5x16mmB		2
3e	Seat clamp alloy polish black with screws M5x20mmS	37834	1
3f	Nylon BB cable guide with button head screw M3x7mm Phillips	36853	1
4	Grommet	36618	6
5	E-80 seat post (ASP-4000) with the following parts assembled	SP.E80.219A	1
5a	Upper HexSocket screw (M6*20mm S) for rocker clamp		1
5b	Lower HexSocket screw (M6*20mm S) for rocker clamp		1
5c	HexSocket screws (M5*20mm S)		2
5d	Top rail clamp		1
5e	Rocker clamp		1
5f	Rocker		1



No.	Name	A18 SKU#	Qty
#	<b>Also included with the frameset - shipped separately</b>		
6	Headset No. IS-2 15mm with compressor TH-874-1	32580	1
7	RX 4.1 brake levers	32593	1 left + 1 right
8	T822-1 rear brake	36404	1
9	R725 front brake	36458	1