





|  |       |
|--|-------|
| Survol de l'assemblage .....                           | 2     |
| 1. Inspection du cadre .....                           | 3     |
| 2. Installation du jeu de direction .....              | 4     |
| 3. Passage des gaines .....                            | 5-7   |
| 4. Spécifications de la transmission électronique..... | 8-12  |
| 5. Ajustement de la selle .....                        | 13-14 |
| 6. Ajustement du support de dérailleur.....            | 15    |

*Pour que la garantie soit honorée, le vélo doit être assemblé chez un détaillant Argon 18 autorisé. Les composantes haut de gamme, notamment les composantes de carbone, nécessitent une attention particulière. Ces composantes doivent être assemblées à l'aide d'une clé dynamométrique calibrée afin d'obtenir les bons couples de serrage et ainsi éviter d'endommager les composantes.*



**1. Inspection du cadre**



**2. Installation du jeu de direction**



**3. Passage des gaines**

NOTE IMPORTANTE : Il est plus facile d'installer les câbles et gaines avant les roulements.



**4. Spécifications de la transmission électronique**



**5. Installation de la tige de selle**



**6. Ajustement du support de dérailleur**



Avant de procéder à l'assemblage d'un nouveau cadre, assurez-vous que les pièces suivantes sont bien installées.

|   | Pièces installées sur le cadre  | Description   | Screw type | Tork Nm | Detail            |
|---|---------------------------------|---------------|------------|---------|-------------------|
| 1 | Tige de selle, Ø 31.6mm         | Tige de selle |            |         | Pâte d'assemblage |
| 2 | Support du dérailleur avant     | Vis           | 3 mm       | 3 Nm    | Loctite           |
| 3 | Support du dérailleur arrière   | Vis (2)       | 3 mm       | 4 Nm    | Loctite           |
| 4 | Porte-bidon                     | Vis (4)       | 4 mm       | 3 Nm    | Graisse           |
| 5 | Collet de tige de selle         | Collet        | 4 mm       | 6 Nm    | Graisse           |
| 6 | Butée de câble dérailleur ar.   | Vis (2)       | 2 mm       | 2 Nm    | Loctite           |
| 7 | Guide-câble boîtier de pédalier | Vis           | 5 mm       | 3 Nm    | Graisse           |



Installez le jeu de direction 3D (6) conformément au guide d'assemblage du jeu de direction 3D. Vous pouvez choisir 3 différentes hauteurs : 25 mm, 15 mm ou 0 mm.

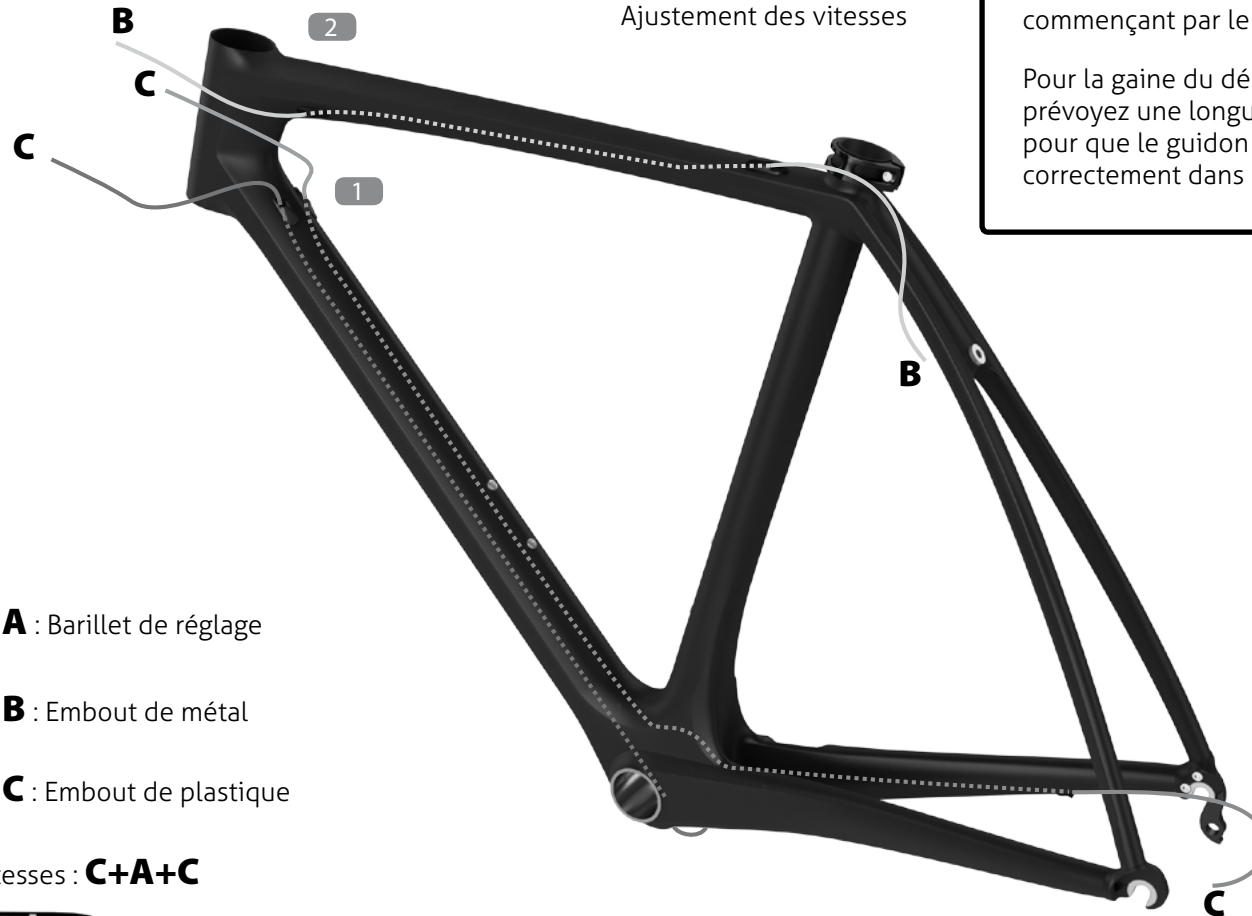


Ajustement des vitesses

1. Installez le câble du dérailleur avant et arrière en commençant par le tube de direction.

2. Installez le câble du frein arrière en commençant par le tube de direction.

Pour la gaine du dérailleur et des freins, prévoyez une longueur suffisante pour que le guidon puisse tourner correctement dans les deux directions.



**A** : Barillet de réglage



**B** : Embout de métal



**C** : Embout de plastique

Ajustement des vitesses : **C+A+C**





### Gaine du frein arrière

Retirez les deux butées de câble près du tube supérieur et du collet de tige de selle.

#### Section avant :

Mesurez la gaine pour qu'elle ait la longueur nécessaire pour assurer une bonne rotation du guidon. Insérez le câble dans le changeur de vitesse, puis insérez la gaine dans le tube supérieur.

#### Section arrière :

Avec un aimant, faites sortir le câble du frein arrière du cadre, et passez-le dans la butée arrière du câble. Mesurez correctement la gaine arrière pour éviter qu'il y ait des contacts avec la jambe gauche du cycliste.

Fixez le câble au frein conformément au guide d'assemblage du fabricant.



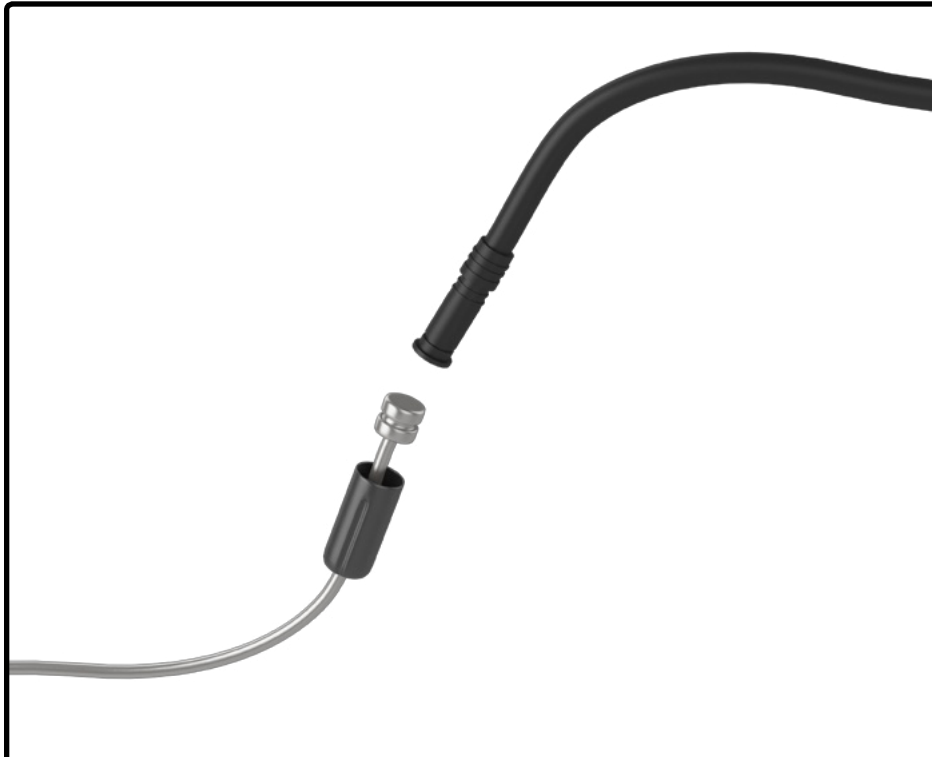
Dérailleur avant et arrière :

Retirez l'embout du guide-câble (4h) sous le boîtier de pédalier. Passez les câbles dans le tube oblique pour les faire sortir sous le boîtier de pédalier, puis passez-les dans le guide-câble (4d).

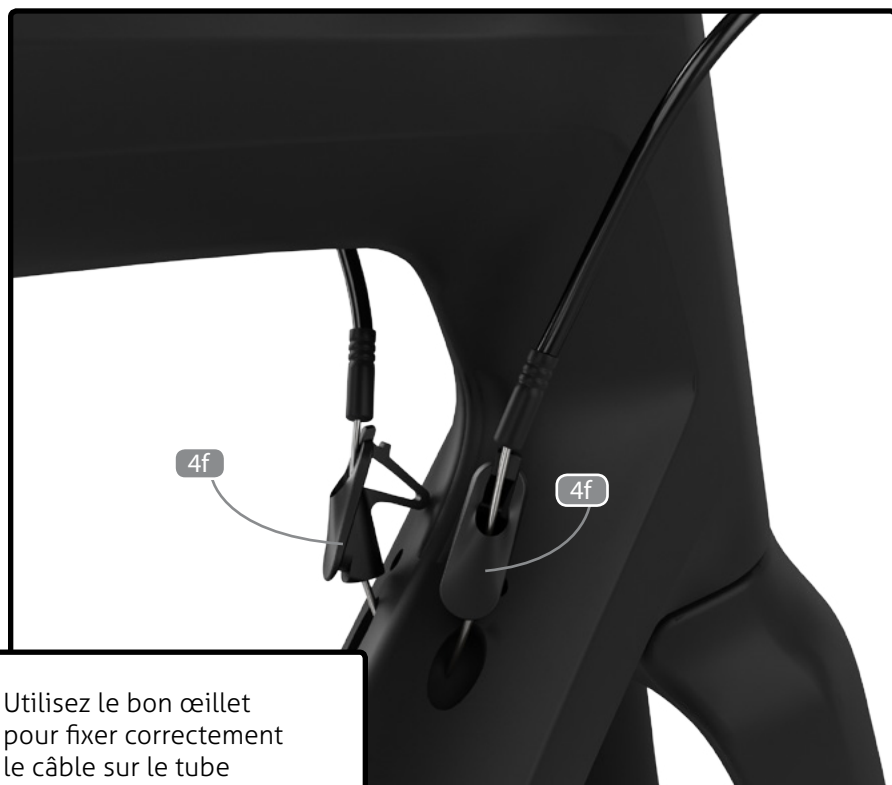
Fixez l'embout du guide-câble sous le boîtier de pédalier avec la vis de 5 mm (1,5 Nm). Mieux vaut faire passer les câbles avant d'installer le boîtier de pédalier, le pédalier et la fourche.







Le passage du câblage Di2 peut se faire facilement en suivant ce truc simple : utilisez un câble de frein et une ferrule en métal pour fixer le câble Di2. Pour plus d'informations sur l'installation du système électronique Shimano Di2, visitez le <http://si.shimano.com>.



Utilisez le bon œillet pour fixer correctement le câble sur le tube oblique (selon le type de transmission : mécanique ou électronique).





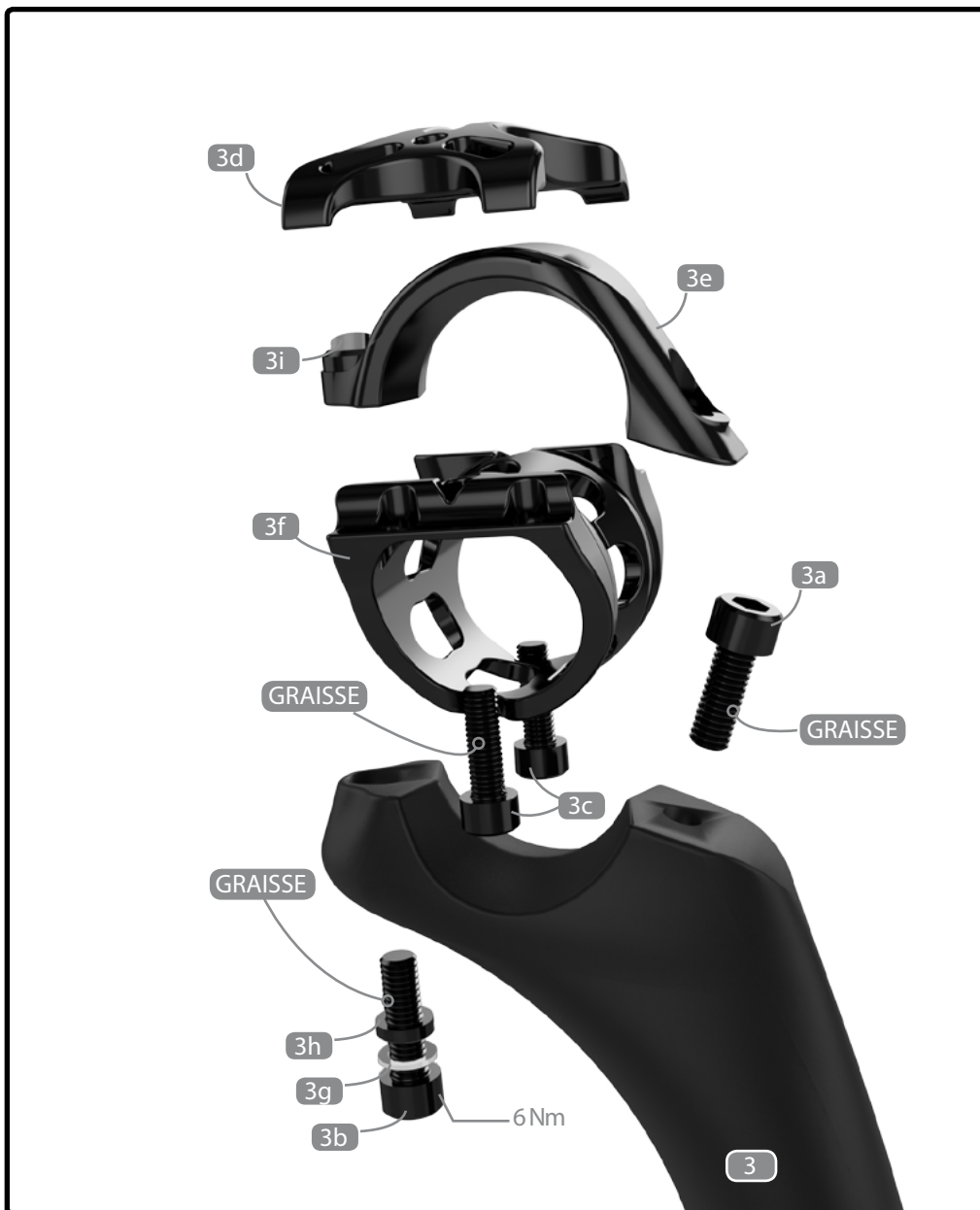
Servez-vous de la butée du câble (4g) pour fixer le dérailleur arrière si vous utilisez une transmission mécanique. Dans une configuration Di2, retirez la butée du câble et remplacez les 2 vis pour éviter de laisser des trous ouverts dans le cadre. Le câble Di2 est passé dans la base.



Utilisez le bon œillet pour le dérailleur avant (selon le type de transmission : mécanique ou électronique).

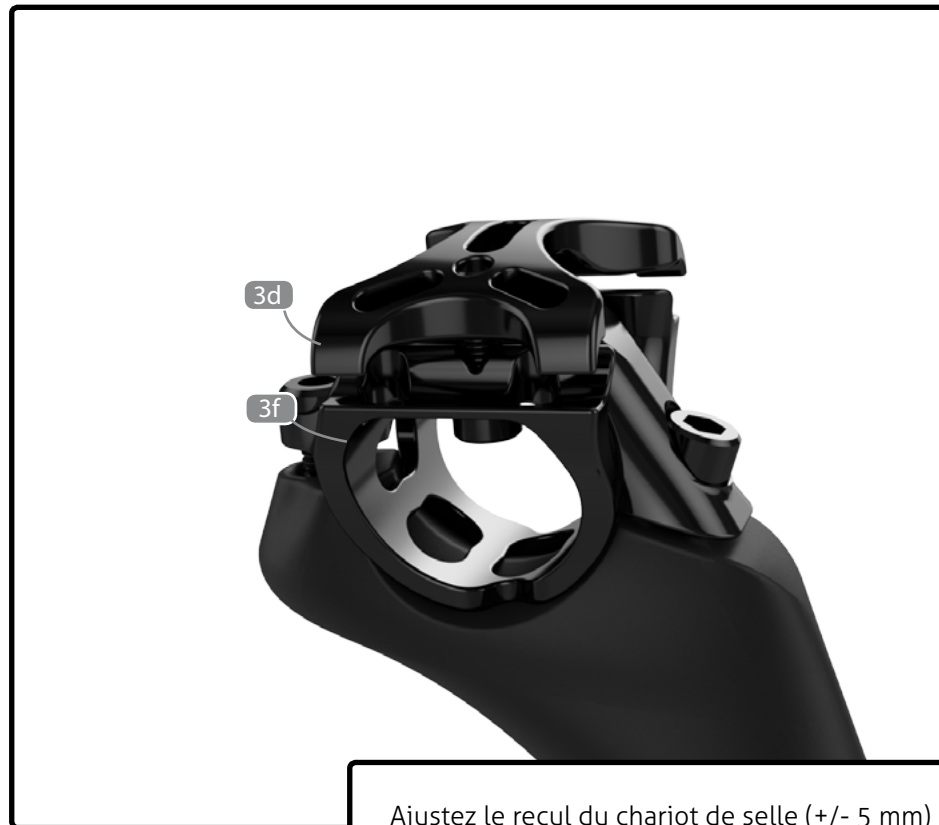


La batterie Di2 est cachée sous la tige de selle; utilisez le support de batterie Di2 (8) pour fixer correctement la batterie. Appliquez un peu de graisse sur les deux pièces.



1. Installez la selle sur le support de selle (3f) et serrez légèrement l'attache des rails de selle (3d) en utilisant une clé hexagonale à bout sphérique et les vis 3c.
2. Serrez la vis supérieure de l'attache du support de selle (3a) en gardant un espacement de 2 à 3 mm entre la pièce d'aluminium et la pièce de carbone.
3. Ajustez l'angle de la selle et serrez le boulon inférieur (3b) de l'attache du support de selle (3e).
4. Ajustez le recul de la selle et complétez le serrage de l'attache des rails de selle (3d) avec les vis 3c.





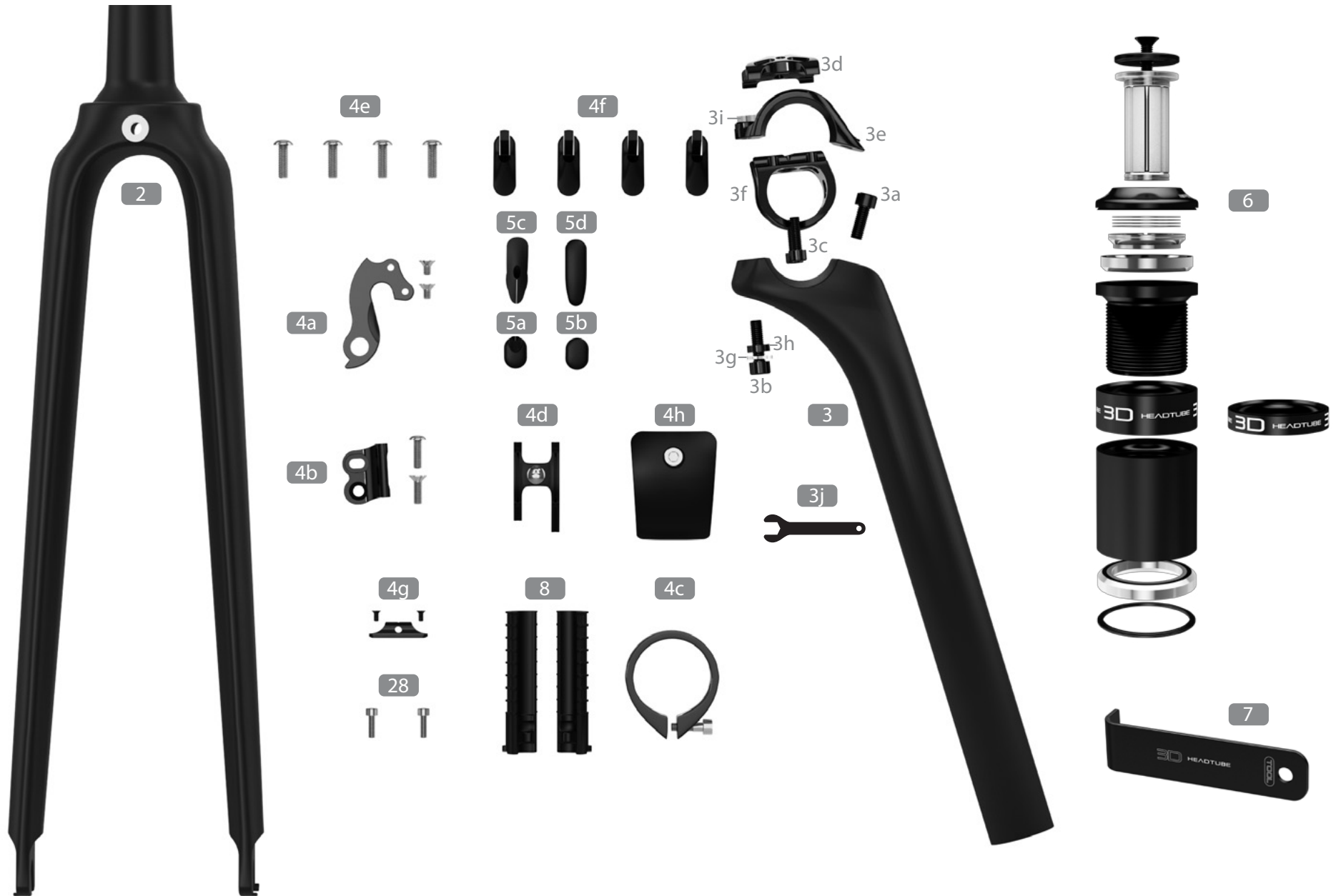
Ajustez le recul du chariot de selle (+/- 5 mm) en retournant l'attache des rails de selle (3d) et le support de selle (3f).



Le support du dérailleur avant (4b) peut être ajusté en fonction de l'angle du dérailleur avant, afin d'obtenir une courbe égale entre le dérailleur et le grand plateau. Une fois l'angle trouvé, appliquez du Loctite 242 bleu et serrez à 6 Nm.







Images à titre de référence seulement. Les proportions ne sont pas exactes.



| N°  | Description                      | No de SKU A18 | Qté |
|---|----------------------------------|---------------|-----|
| <b># Pièces du kit de cadre</b>                             |                                  |               |     |
| 1   | Gallium frame                    |               | 1   |
| 2   | Gallium fork                     | FK.GALL.211A  | 1   |
| <b># Tige de selle avec les pièces suivantes assemblées</b> |                                  |               |     |
| 3   | Gallium seat post (ASP-6000)     | SP.GALL.211A  | 1   |
| 3a  | Upper HexSocket screw            |               | 1   |
| 3b  | LowerHexSocket screw             |               | 2   |
| 3c  | HexSocket screws                 |               | 1   |
| 3d  | Top rail clamp                   |               | 1   |
| 3e  | Rocker clamp                     |               | 1   |
| 3f  | Rocker                           |               | 1   |
| 3g  | Stainless washer                 |               | 1   |
| 3h  | Black washer                     |               | 1   |
| 3i  | Nut                              |               | 1   |
| 3j  | 8mm wrench for clamp rail holder | 38543         | 1   |



| No   | Description                                    | No de SKU A18 | Qté   |
|--|--|---------------|-------|
| <b># Pièces liées au cadre et déjà assemblées</b>              |  |               |       |
| 4a   | Rear derailleur hanger                         | 37830         | 1     |
| 4b   | Front derailleur hanger                        | 36197         | 1     |
| 4c   | Seat clamp with screw and washer               | 38256         | 1     |
| 4d   | BB cable guide with screw                      | 38261         | 1     |
| 4e   | Screw for water bottle cage                    | 38234         | 4     |
| 4f   | Plastic cable stopper                          | 38756         | 1     |
| 4g   | Removable CS cable stopper                     | 36682         | 1     |
| 4h   | BB cover guide with screw                      | 37460         | 1     |
| <b># Pièces spécifiques à la configuration Di2</b>             |  |               |       |
| 5a   | Di2 cable grommet                              | 38251         | 1     |
| 5b   | Mechanical FD grommet                          | 38253         | 1     |
| 5c   | Downtube Di2 grommet                           | 38892         | 1     |
| 5d   | Downtube Di2 grommet fille                     | 38893         | 1     |
| 5e   | Di2 configuration specific parts               | 36684         | 1     |
| <b># Comprises avec le kit de cadre - expédiées séparément</b> |  |               |       |
| 6  | Headset No. 62-5 + 3D with compressor TH-881-1 | 38757         | 1     |
| 7  | 3D headset tool                                | 36165         | 1     |
| 8  | Di2 battery holder                             | 38889         | 1 set |