

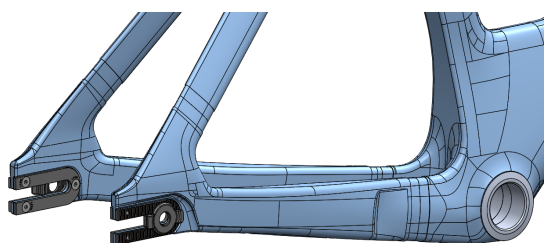


Notice - Pattes de fixation et système de tension de chaîne de l'Electron Pro Rio

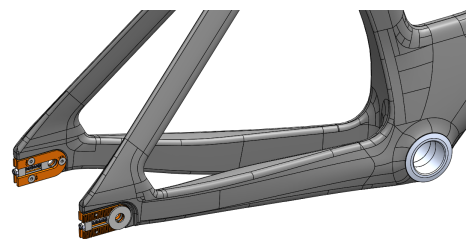
Cadres de production 2019 et ultérieurs / Cadres pré-2019

Avec la sortie du cadre XS en 2019, des modifications de ont été apportées sur toutes les tailles des cadres Electron Pro Rio (Sprint et Poursuite).

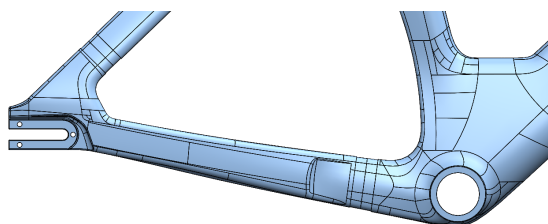
Ces changements incluent notamment une modification du cadre pour permettre l'utilisation d'un plateau de 65 dents sur toutes les tailles. Cette modification a eu un impact sur différentes pièces du cadre, comprenant des pattes plus longues et une version améliorée du système de tension de chaîne.



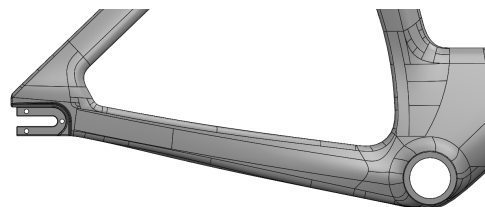
Cadres 2019 et ultérieurs



Cadres pré-2019



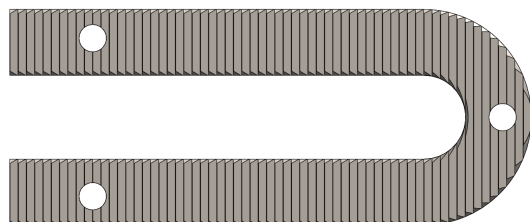
Cadres 2019 et ultérieurs



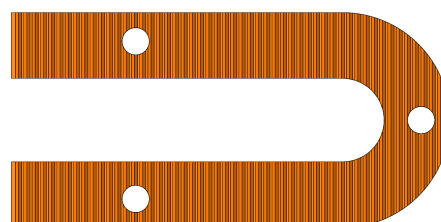
Cadres pré-2019

Caractéristiques des plaques intérieures de patte des cadres 2019 et ultérieurs :

- Plus longues pour un meilleur réglage de la longueur de la base.
- Configuration différente des trous pour s'adapter à la nouvelle longueur de patte
- Nouvelle texture de surface pour bien retenir le tendeur de chaîne
- Plaques plus épaisses (2,5 mm au lieu de 2 mm)
- Non-compatibles avec les cadres pré-2019



Cadres 2019 et ultérieurs



Cadres pré-2019

T. 514-271-2992 I-877-578-1818 (CAN) I-844-374-6618 (USA)
F. 514 271-0423 W. www.argon18.com

225, rue de Liège Ouest, bureau 110
Montréal QC H2P 1H4

ARGON 18

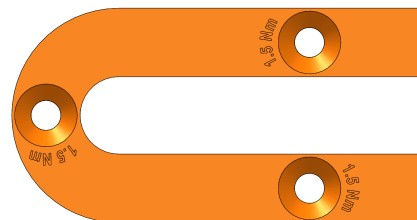


Caractéristiques des plaques extérieures de patte des cadres 2019 et ultérieurs :

- Plus longues pour un meilleur réglage de la longueur de la base.
- Configuration différente des trous pour s'adapter à la nouvelle longueur de patte
- Épaisseur identique à celle de la plaque pré-2019
- Non-compatibles avec les cadres pré-2019



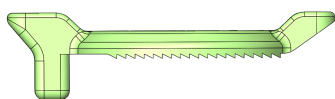
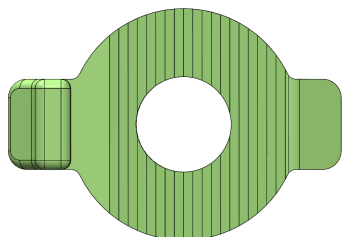
Cadres 2019 et ultérieurs



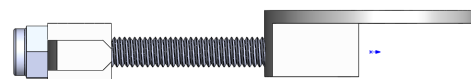
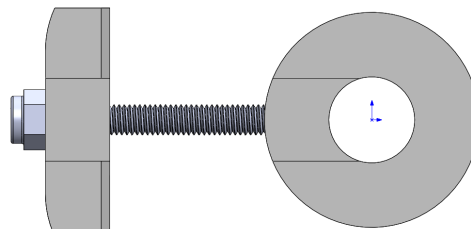
Cadres pré-2019

Système de tension de chaîne des cadres 2019 et ultérieurs

À compter de 2019, en plus des pattes de fixation, le système de tension de chaîne a été remplacé sur toutes les tailles de cadre Electron Pro Rio. Ce système plus récent se compose de deux rondelles spécialement texturées qui s'engagent et se bloquent sur les plaques des pattes de fixation. La tension de la chaîne est réglée manuellement au lieu de faire appel à une vis.



Cadres 2019 et ultérieurs



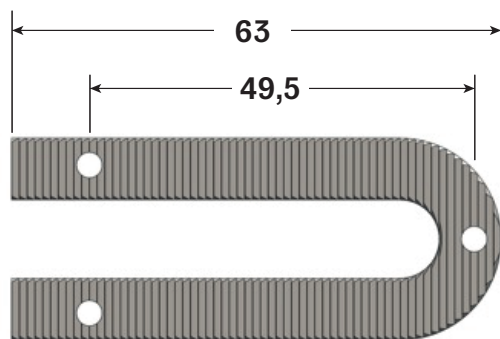
Cadres pré-2019



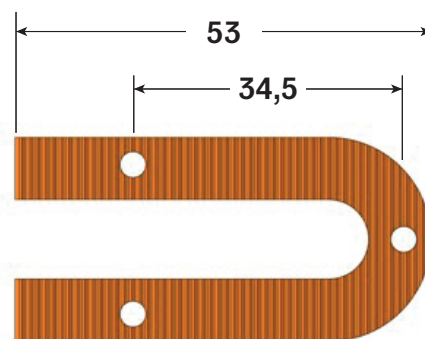
Pièces de rechange pour les pattes de fixation et le système de tension de chaîne :

Les plaques de pattes de fixation et les systèmes de tension de chaîne des cadres Electron Pro Rio fabriqués en 2019 et ultérieurement ne sont pas compatibles avec ceux produits avant 2019. Il est donc important de commander les pièces de rechange appropriées pour le cadre que vous possédez.

IMPORTANT : Assurez-vous de bien mesurer vos plaques de pattes de fixation actuelles afin de déterminer quelles pièces de rechange doivent être commandées.



Cadres 2019 et ultérieurs



Cadres pré-2019

Cadres 2019 et ultérieurs

Les propriétaires de cadres Electron Pro Rio (Sprint ou Poursuite) 2019 ou ultérieurs doivent commander les pièces suivantes pour remplacer les pattes de fixation et le système de tension de chaîne :

2 x **81048** PLAQUES DE PATTES ARRIÈRES INTÉRIEURES ET EXTÉRIEURES, VIS ET TENDEUR DE CHAÎNE (1 kit complet par côté)

Cadres pré-2019

Les propriétaires de cadres Electron Pro Rio pré-2019 (Sprint ou Poursuite) doivent commander les pièces suivantes pour remplacer les pattes de fixation et le système de tension de chaîne :

2 x **80601** PLAQUES DE PATTES ARRIÈRES INTÉRIEURES ET EXTÉRIEURES + VIS (1 kit par côté)

1 x **35987** SYSTÈME DE TENSION DE CHAÎNE (Kit de 2, pour les deux côtés)