



DARK MATTER

**DARK
MATTER**

DÉLAISSEZ LE PAVÉ, PAS LA VITESSE!

Sortez des sentiers battus sur ce mordu de gravier à la géométrie inspirée des légendaires vélos de course Argon 18. Derrière sa stabilité à toute épreuve et ses gros pneus se cache un vélo hyper réactif. Le **DARK MATTER** vous obéira au doigt et à l'œil. Certains tracent le chemin. D'autres le dévorent, avec le **DARK MATTER**.



PAR-DELÀ LA VOIE PAVÉE.

Au moment d'aborder le design du Dark Matter, notre mandat était clair : créer un vélo conçu pour le gravier, différent de ce qu'on trouve généralement sur le marché. Notre but : fabriquer un vélo racé et rapide sur tous les terrains grâce à une géométrie inspirée de celle de nos célèbres vélos de course. Un modèle possédant la fougue d'un vélo de course mais offrant une plus grande stabilité. Bref, un vélo capable d'offrir la même rapidité et la même réactivité en sentier comme sur la route. Mission accomplie!

ARGON 18



DARK MATTER

LORSQU'ENOUS AVONS CONÇU LE DARK MATTER, NON SEULEMENT VOULIONS-NOUS LE DISTINGUER DES AUTRES VÉLOS POUR GRAVIER PAR SA GÉOMÉTRIE, MAIS NOUS VOULIONS AUSSI QU'IL SOIT VRAIMENT MODERNE. IL BÉNÉFICIE DONC DE NOS DERNIÈRES TECHNOLOGIES COMME LA CONSOLE MODULAIRE ET LE SYSTÈME 3DPLUS.



ÉPURÉ
EFFICACE
INTELLIGENT

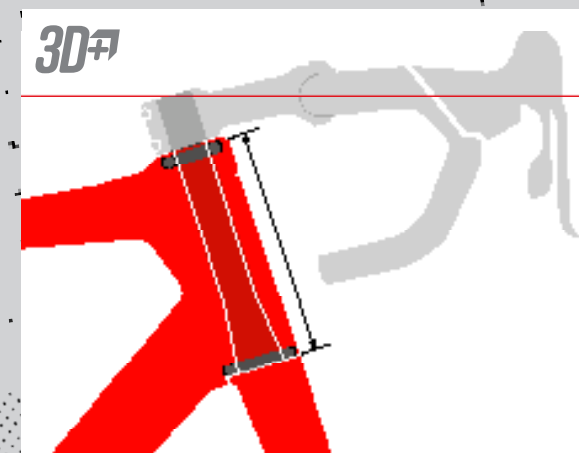
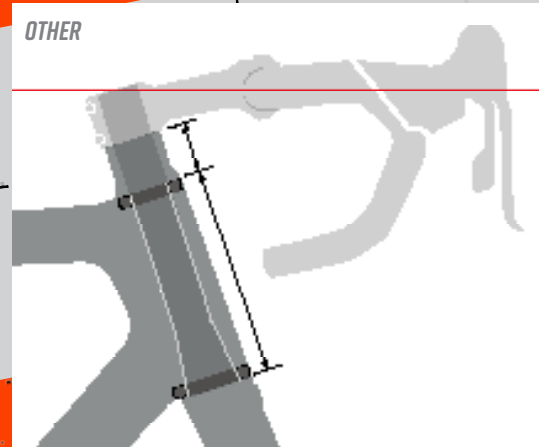
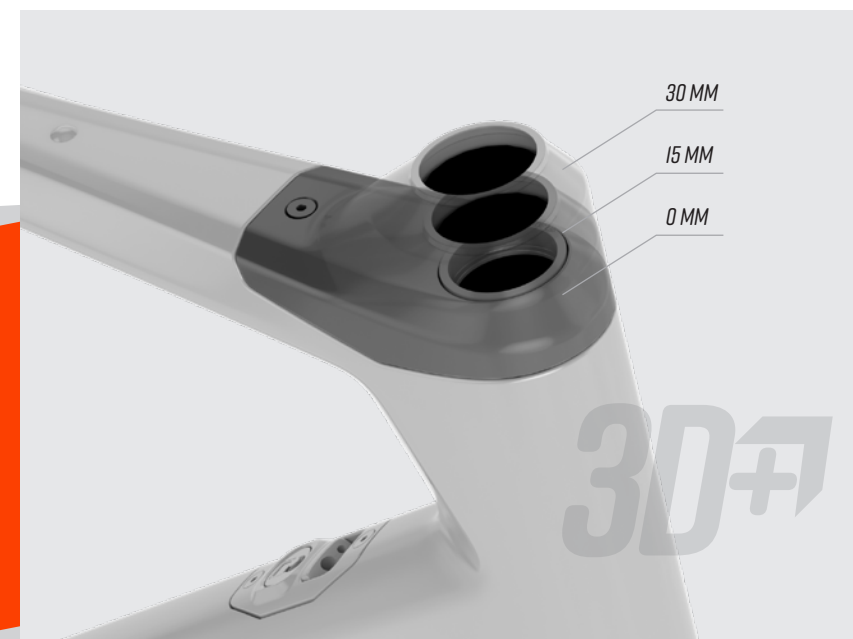
Notre console modulaire est un système de gestion de câbles épuré et efficace, parfaitement intégré dans le tube diagonal.

Elle cache la boîte de jonction Di2 dans le cadre et assure une parfaite compatibilité du Dark Matter avec toutes les transmissions modernes.

INTEGRATION HARMONIEUSE

Une caractéristique essentielle de ce nouveau cadre est notre système 3DPLUS entièrement intégré. Il offre tous les avantages de maniabilité et de rigidité du système 3D d'origine dans un boîtier aérodynamique qui s'intègre harmonieusement au cadre.

Pour offrir la meilleure plage d'ajustement vertical possible, le système 3DPlus est livré avec une combinaison de trois capuchons différents (0 mm, 15 mm et 30 mm).



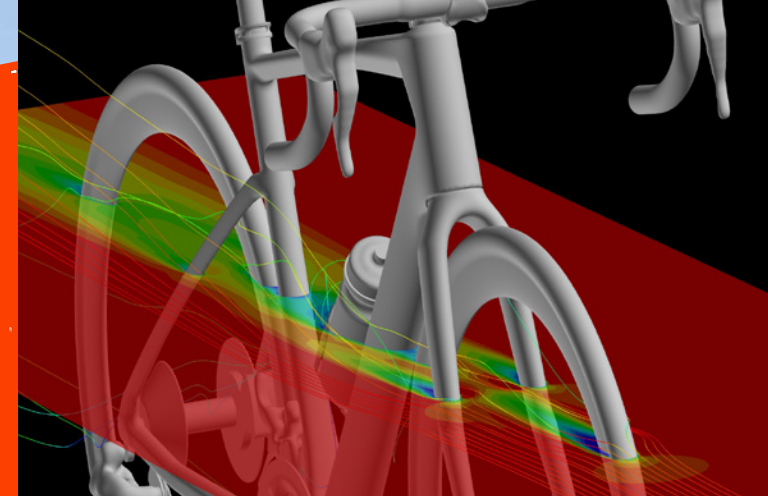
PURE ET SIMPLE

Une image qui dit tout. Non seulement notre système 3DPlus offre une meilleure plage d'ajustement vertical que la plupart des autres vélos, mais sa parfaite intégration au cadre lui conserve également toutes ses caractéristiques de maniabilité. Ce n'est pas le cas de vélos ayant un tube de tête traditionnel surmonté d'une série d'entretoises.



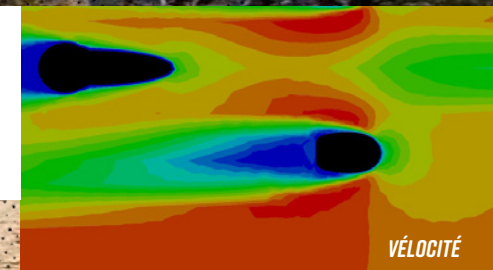
COMME NOUS L'AVONS FAIT POUR NOS VÉLOS D'ENDURANCE, NOUS AVONS CONÇU LE DARK MATTER POUR DE FAÇON À CE QU'IL SOIT CONFORTABLE SANS POUR AUTANT SACRIFIER LA PERFORMANCE. ICI, ENCORE UNE FOIS, L'AÉRODYNAMIQUE A JOUÉ UN RÔLE IMPORTANT DANS LA PHASE DE DÉVELOPPEMENT.

Quel que soit le type de vélo de performance, une meilleure aérodynamique aide le cycliste à gagner du temps et économiser de l'énergie sur de longues distances. Nous avons donc repris le travail fait lors du développement des vélos de notre gamme Endurance et l'avons adapté au Dark Matter pour en faire un vélo pour gravier le plus aérodynamique possible.



FOURCHE

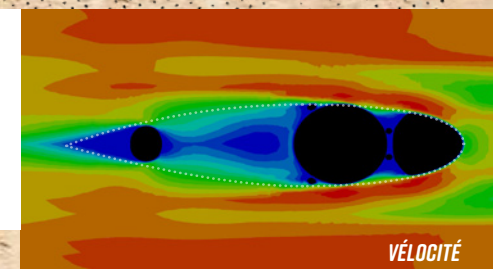
Cette nouvelle fourche a été conçue sur un profil aérodynamique tronqué optimisant ainsi l'écoulement d'air sur l'avant du vélo. Ce design est en parfaite concordance avec notre concept Topological Compliance System (TCS) développé pour les cadres.



VÉLOCITÉ

TUBE DIAGONAL

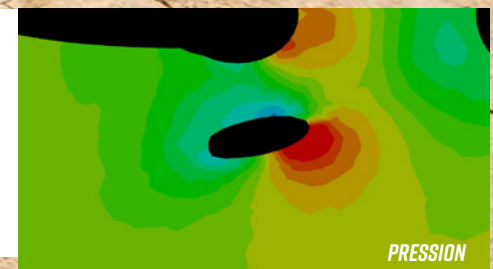
Le design du tube diagonal s'est articulé à partir d'un profil aérodynamique rappelant le nez d'un aileron. Nous avons travaillé le concept pour maximiser l'écoulement d'air au niveau du bidon en place dans son support. La forme du tube a été affinée pour qu'il soit aérodynamique sur toute sa longueur.



VÉLOCITÉ

HAUBANS

Le design des haubans du Dark Matter s'inspire de celui de nos vélos endurance et s'est fait à partir de profils **AHF** (Asymmetric Hybrid Airfoil). Ce design, tout en étant conforme à notre concept TCS, génère un système de basse pression du côté intérieur du hauban qui agit en contrepartie aux turbulences causées par la rotation de la roue arrière.



PRESSION





SUPPORT DE DÉRAILLEUR AVANT AMOVIBLE

POUR UN ESTHÉTISME PARFAIT QUE CE SOIT AVEC UN PÉDALIER 1X OU DOUBLE PLATEAU;
Cadre compatible avec pédaliers 46/30T jusqu'à 52/36T ou 1x46T (max)



CAPTEUR DE CHAÎNE INTÉGRÉ

C'EST UN VÉLO CONÇU POUR LE GRAVIER ALORS...
Remarque : Le capteur de chaîne est disponible en deux longueurs pour s'adapter à différentes tailles de plateaux. Il peut être retiré lorsque le vélo est assemblé avec un pédalier 1x pour un look plus épuré.



SUPPORT DE DÉRAILLEUR ARRIÈRE DIRECT MOUNT REMPLAÇABLE

POUR UNE INSTALLATION OPTIMALE DES DÉRAILLEURS SHIMANO



PROTÈGE CADRE

IL ASSURE UNE PROTECTION DE LA PARTIE INFÉRIÈRE DU TUBE DIAGONAL, DONNE ACCÈS DIRECTEMENT AU SYSTÈME DE CÂBLAGE INTERNE ET PEUT RECEVOIR UN TROISIÈME SUPPORT POUR BIDON.



PROTÈGE CADRE INTÉGRÉ AVEC SYSTÈME DE DRAINAGE

PROTÈGE LA BASE EN CARBONE PRÈS DU PÉDALIER CONTRE L'USURE CAUSÉE PAR LES MOUVEMENTS ET LES SAUTS DE CHAÎNE.



PROTÈGE BASE EN SILICONE

TOUT EST DANS LE NOM.



DÉGAGEMENT DE PNEU JUSQU'À 45C*

POUR UNE TRACTION MAXIMALE SUR TOUTES LES SURFACES DE CHAUSSÉE.

*40C AVEC GARDE-BOUES OU SI ASSEMBLÉ AVEC DÉRAILLEUR AVANT SRAM ETAP

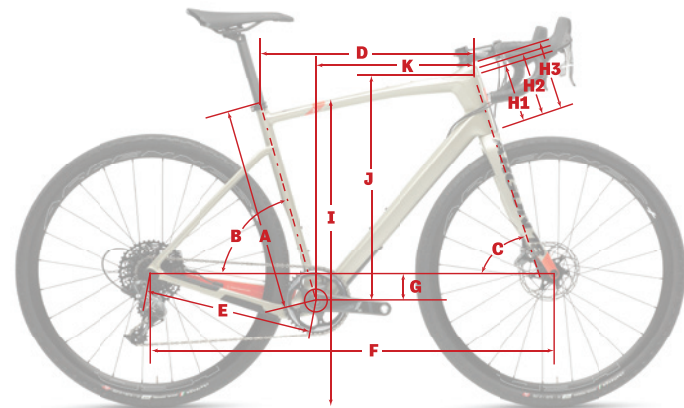


FREINS À DISQUE FLAT MOUNT
POUR DISQUES 140 OU 160 MM



ARGON 18





GÉOMETRIE

TAILLE CLASSIQUE		XXS 44-46	XS 47-50	S 51-53	M 54-56	L 57-59	XL 60-62
A Longueur tube de selle	cm	42,0	45,0	48,5	52,0	55,5	59,0
B Angle tube de selle	deg	75,5	74,9	74,3	73,7	73,1	72,5
C Angle direction	deg	69,5	71,0	71,4	72,0	72,0	72,5
D Longueur tube supérieur*	cm	49,2	51,3	53,4	55,6	57,9	60,3
E Longueur bases	cm	42,8	42,8	42,8	42,8	42,8	42,8
F Empattement	cm	100,8	101,1	102,4	103,0	104,6	105,9
G Hauteur boîtier de pédalier	cm	7,0	7,0	7,0	7,0	7,0	7,0
H1 Hauteur douille de direction	cm	12,0	13,5	15,4	17,1	19,2	21,6
H2 (3D+ 15 mm)	cm	13,5	15,0	16,9	18,6	20,7	23,1
H3 (3D+ 30 mm)	cm	15,0	16,5	18,4	20,1	22,2	24,6
I Dégagement entrejambe†	cm	70,1	72,9	76,0	79,1	82,1	85,2

* Mesure horizontale † Mesuré avec pneus 700 x 40c

POSITIONNEMENT (STACK ET REACH)

J Stack	cm	53,0	55,0	57,0	59,0	61,0	63,5
K Reach	cm	35,6	36,7	37,7	38,7	39,7	40,7
J (3D+ 15 mm)	cm	54,4	56,4	58,4	60,4	62,4	64,9
K (3D+ 15 mm)	cm	35,1	36,2	37,2	38,2	39,2	40,2
J (3D+ 30 mm)	cm	55,8	57,8	59,8	61,9	63,9	66,4
K (3D+ 30 mm)	cm	34,6	35,7	36,7	37,8	38,8	39,8
Hauteur selle min.†	cm	52,0	55,0	58,5	62,0	65,5	69,0
Hauteur selle max.†	cm	74,0	77,0	80,5	84,0	87,5	91,0

† Mesurée du centre du boîtier de pédalier au sommet de la selle, le long du tube de selle

CARACTÉRISTIQUES DE L'ENSEMBLE CADRE/FOURCHE

AÉRO	-	+
CONFORT	-	+
RIGIDITÉ/ RÉACTIVITÉ	-	+
LÉGÈRETÉ	-	+

Poids cadre : 1246 g* Taille pneu max : 45C** (48 mm) Standard BB : BB86
Poids fourche : 495 g Taille jante max : N/A

* Cadre medium peint, sans petites pièces de quincaillerie

** 40C (43 mm) avec garde-boues / 35C (38mm) avec SRAM eTap 2 x 12 / 28C (30mm) avec SRAM eTap 2 x 11



DARK MATTER

OPTIONS RECOMMANDÉES

ENSEMBLE CADRE / FOURCHE

CADRE	ARGON 18 Dark Matter	FOURCHE	ARGON 18 Dark Matter
TIGE DE SELLE	ARGON 18 TDS-C 27,2mm carbone	JEU DE DIRECTION	FSA 30 + 3DPLUS

SPÉCIFICATIONS VÉLO COMPLET*

ENSEMBLE CADRE / FOURCHE
(Incluant cadre, fourche, tige de selle et jeu de direction)

BOÎTIER DE PÉDALIER

DÉRAILLEURS

CRANKSET

CHAÎNE

CASSETTE

LEVIERS FREINS / VITESSE

FREINS

POTENCE

GUIDON

SELLE

ROUES

THRU AXLE

PNEUS

SRAM FORCE IX

ARGON 18
Dark Matter

SRAM
BB Press Fit GXP Road

SRAM Force
1x

SRAM Force
1 Xsync 42T

SRAM
PC1170

SRAM
PG1130 11/42

SRAM Force
1 DB

SRAM CLX Centrelock
FR: 160 mm - RR: 140 mm

FSA
NS OS-96/CM (alliage)

FSA
NS Adventure Compact (alliage)

PROLOGO
Scratch RS (T2.0)

HED
Ardennes GP Plus Disc

ARGON 18 (par DT SWISS)
FR: 12 mm x 100 RR: 12 mm x 142

CHALLENGE
Gravel Grinder 700X42

SHIMANO 105

ARGON 18
Dark Matter

SHIMANO
BB Press Fit SM-BB72-41B

SHIMANO 105
R7000

SHIMANO 105
R7000-11 50/34

FSA
Team Issue 11s

SHIMANO 105
R7000 11/34

SHIMANO 105
R-7020

SHIMANO RT70
FR: 160 mm - RR: 140 mm

FSA
OS-168 (alliage)

FSA
NS Adventure Compact (alliage)

PROLOGO
Scratch RS (STN)

HED
Ardennes GP Plus Disc

ARGON 18 (by DT SWISS)
FR: 12 mm x 100 RR: 12 mm x 142

CHALLENGE
Gravel Grinder 700X38

*Les spécifications peuvent changer sans préavis.

 **ARGON 18**

**SORTEZ
DU LOT**