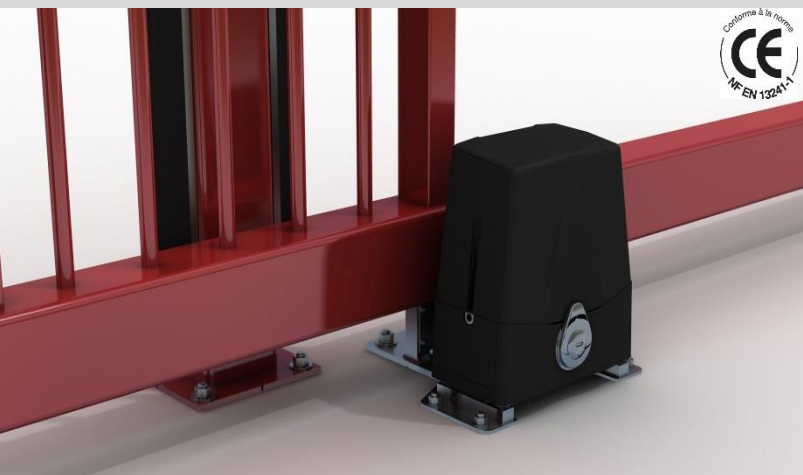


MOTORISATION ALLIX® AUTOPORTANT



Idéale pour les sites avec un trafic **intensif**, la motorisation ALLIX® est un **automatisme compact** avec logique de commande intégrée.

Elle est conçue pour être associée aux **portails autoportants ALLIX®**.



CARACTÉRISTIQUES GÉNÉRALES

Fonctionnement

- Conçu pour une utilisation **jusqu'à 70%**
- Testé sur 100 000 cycles
- Transmission : Par **crémaillère acier, soudée à l'intérieur de la poutre**.
- Fonctionnement **sans à coup** : ralenti en début et en fin de course.
- Compatible avec de multiples **accessoires de commande** : télécommande, digicode / lecteur de badges, interphone, contacteur à clé, horloge de programmation, boucle magnétique...

Conditions d'utilisation

- Insensible aux intempéries (neige et glace).
- Température de fonctionnement : -20°C à +55°C.

Vitesse de déplacement

- **V12 : 12 m/minute pour un portail de 3 m à 8 m** : Jusqu'à 28 cycles par heure pour un portail de 8 m.
- **V9 : 9 m/minute pour un portail de 8,5 m à 10 m** : Jusqu'à 18 cycles par heure pour un portail de 10 m.

(1 cycle = 1 ouverture + 1 fermeture).

Installation

- Socle facilitant le positionnement de la motorisation.

Dimensions de la motorisation

- V9 : L = 34 cm - H = 36 cm - l = 26 cm
- V12 : L = 33 cm - H = 36 cm - l = 24 cm

CARACTÉRISTIQUES TECHNIQUES

- Alimentation portail : **230 V monophasé**
- Type de moteur : **24 Vdc (courant continu)**
- Puissance absorbée : **200 W (V12)** et **250 W (V9)**
- Courant nominal absorbé : **3,5 A (V12)** et **4,5 A (V9)**
- Indice de protection : **IP44**
- Entretien du réducteur : **Graissage à vie**

→ En cas de défaut d'alimentation, **fonctionnement possible grâce à la batterie de secours** :

1 batterie de 24 Vdc logée dans l'opérateur (quelques ouvertures et fermetures).

- Il est conseillé de la changer tous les 2 ans pour un fonctionnement optimum.
- Sur batterie, le portail fonctionne à petite vitesse.

PROTECTION RENFORCÉE ET EQUIPEMENTS ADDITIONNELS

Pour protéger le moteur et les accessoires des risques extérieurs (vandalisme, intempéries) et pour gagner en confort (installation/Mise en service et espace disponible pour les équipements supplémentaires).

La logique de commande est déportée et les composants précablés.

- **Colonne technique** : A la hauteur du portail L = 45 cm P= 25 cm
- **Armoire technique** : L = 45 cm - H = 95.5 cm - l = 23 cm.