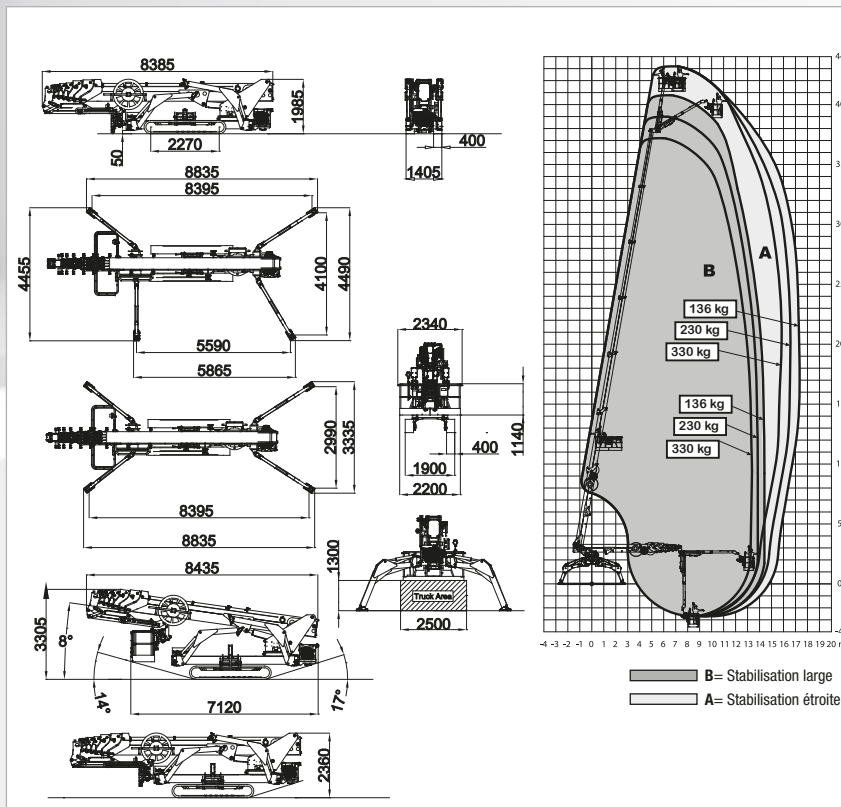


# SÉRIE SPIDER 43 T

## Sécurité et stabilité à grandes hauteurs

- Stabilisation et mise à repos entièrement automatiques des bras en position initiale
- Version HYBRIDE sur demande avec moteur diesel et batteries lithium-ion.
- Radiocommandée et à double vitesse en translation
- Entretien simple

- Équipements embarqués simples et intuitifs
- Diagnostic avec affichage dans le panier
- Encombrement réduit
- Flèche télescopique à sections multiples qui améliore la vitesse de sortie et de retour en hauteur



DONNÉES TECHNIQUES		STB		ED	
		STD	ED	STD	ED
Hauteur maximale de travail	m		43,18		
Hauteur du plan de piétement	m		41,15		
Portée latérale maximale	m		17,33		
Angle de rotation de la tourelle	°		360		
Dimensions de la nacelle en aluminium	m		2,34x0,87		
Angle de rotation de la nacelle	°		90+90		
Capacité maximale de la nacelle	Kg		330		
Longueur fermée (nacelle désassemblée)	m		8,46 (8,43)		
Largeur minimale fermée	m		1,41		
Hauteur minimale fermée	m		1,99		
Encombrement					
Stabilisation	Large	m	5,23 x 5,59		
	Étroite	m	4,01 x 7,80		
Pente maximale qui peut être surmontée	degrés/%		15° (27%)		
Pente latérale maximale	degrés/%		17° (31%)		
Vitesse maximale	Km/h		1,5		1,5
<b>POIDS</b>			<b>STD</b>		<b>ED</b>
Poids en ordre de marche*	Kg		12430*		12570*
Charge au sol machine sur chenilles	KN/m <sup>2</sup>		6,16		6,23
Charge au sol sur la machine stabilisée	KN/m <sup>2</sup>		4,17		4,22
Force maximale sur un stabilisateur	KN		92,6		93,6
<b>PUISSANCE</b>			<b>STD</b>		<b>ED</b>
Moteur D1803 Kubota diesel	CV/Tour*		37/2700		37/2700
Moteur électrique 380 Vac	CV/Tour*		15/380		-
Moteur électrique 24Vdc	CV/KW		-		6,7/48
Capacité batteries	48Vdc Ions de Lithium	Ah	-		200
Chargeur de batterie	au plomb acide aux ions de lithium	Ah	-		- 100/50

\* Sous réserve de modifications en fonction de la configuration.