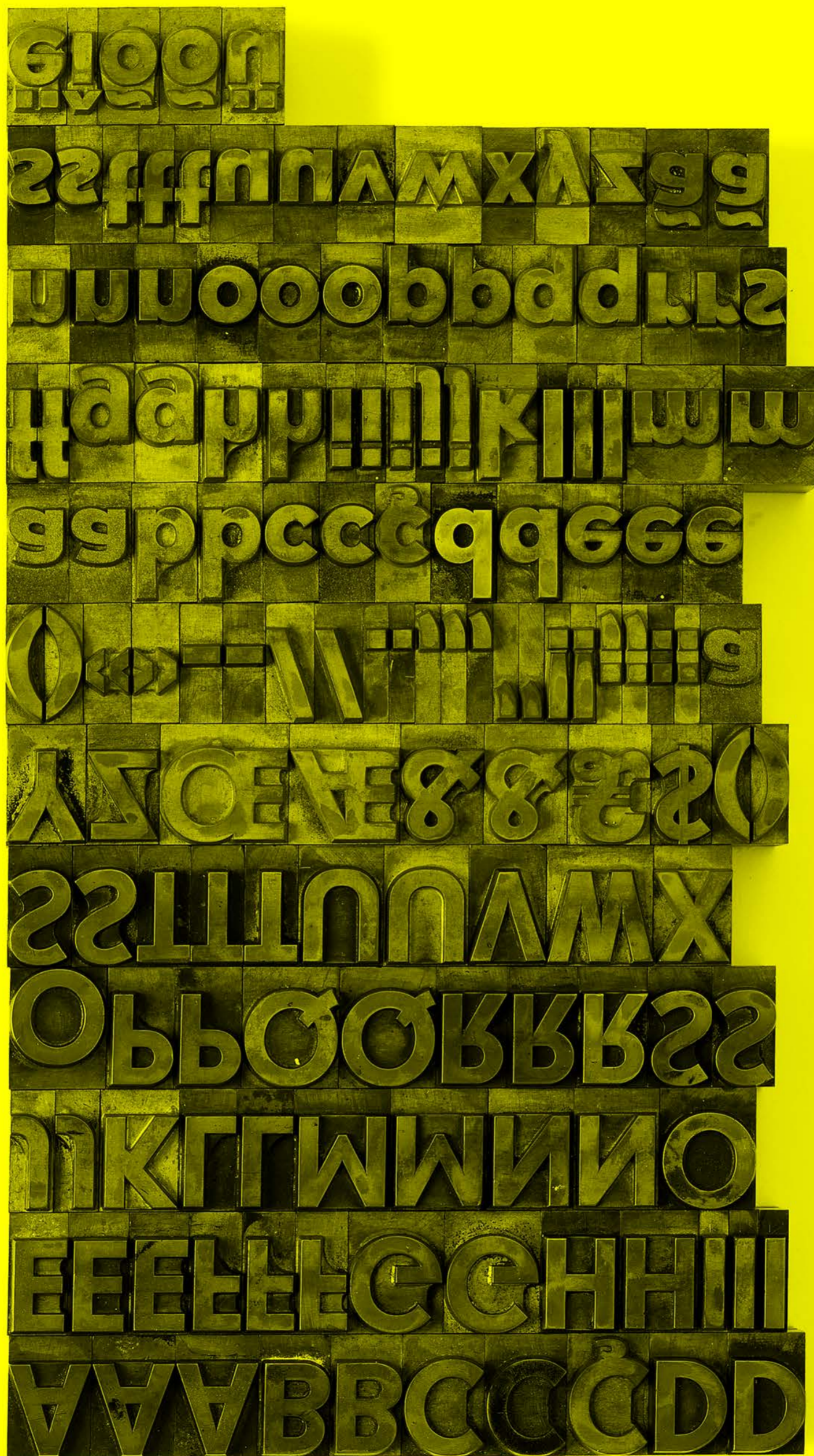


DESIGN AT HOME

**ATIVIDADE
SERVIÇO
EDUCATIVO**

4+

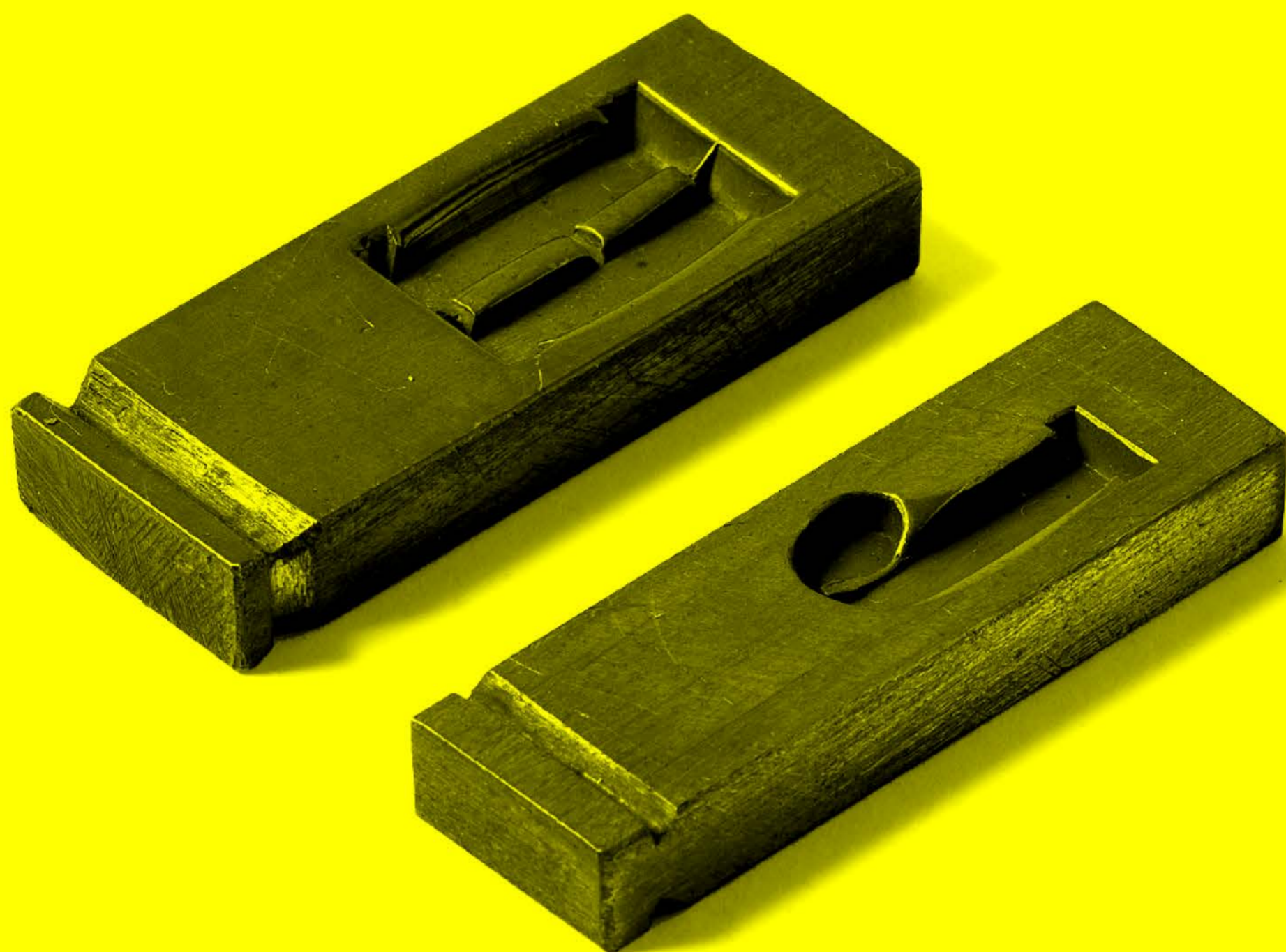
IMPRIMERE



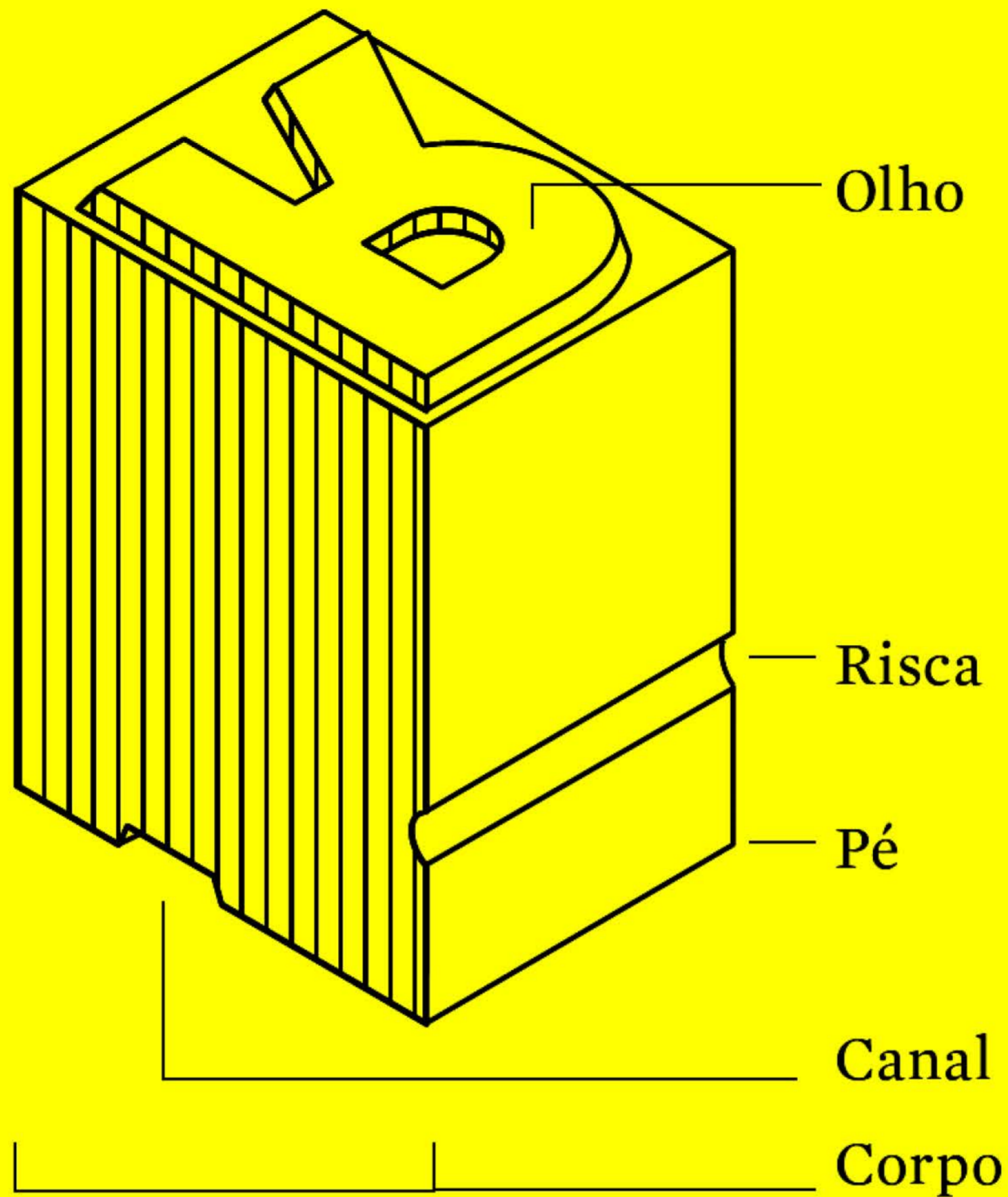
DESCOBRIR



O caractere tipográfico é um paralelepípedo habitualmente de metal ou madeira que possui a forma de uma letra, número ou símbolo invertido no seu topo.

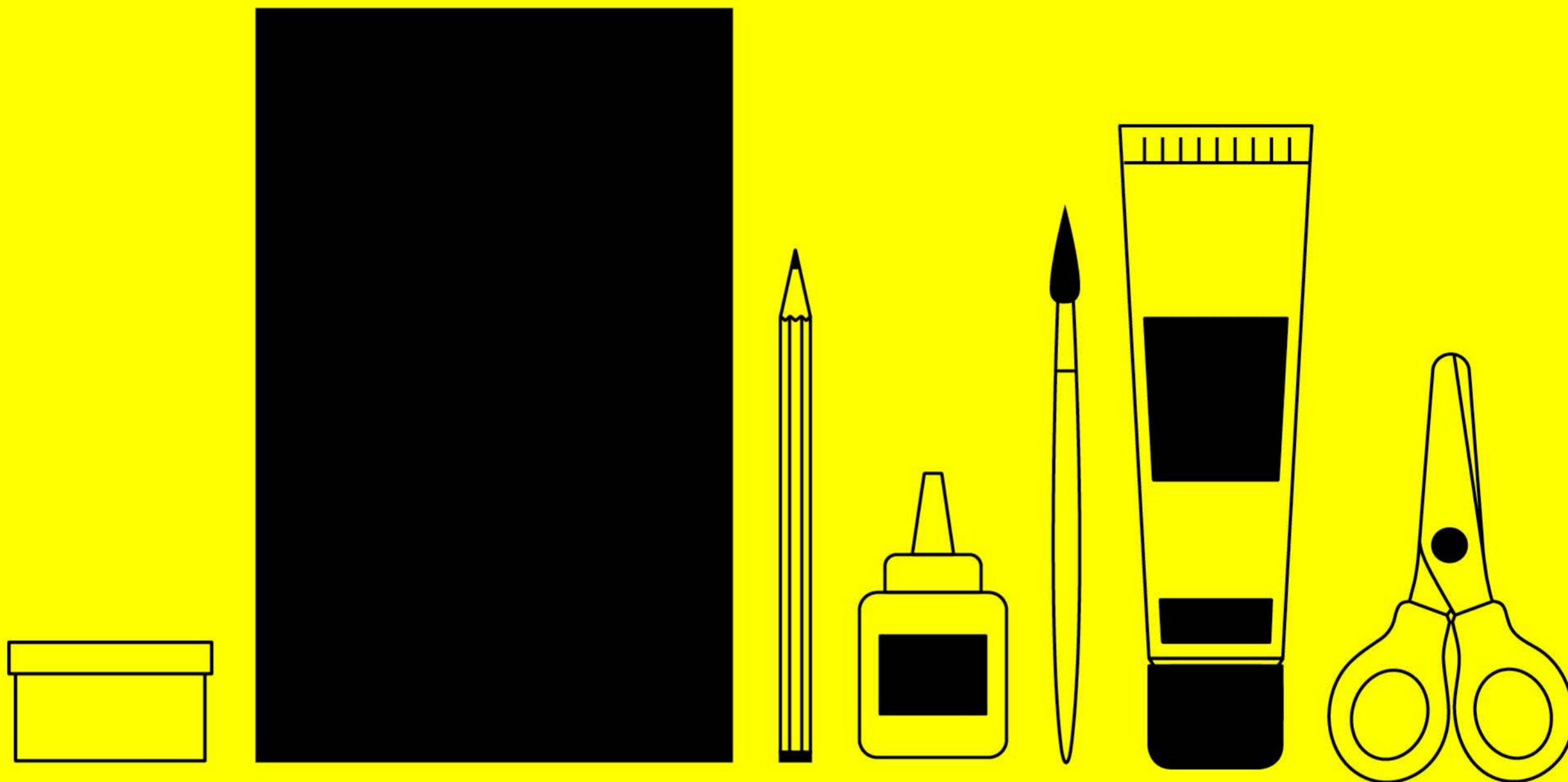


Johannes Gutenberg desenvolveu, há mais de 500 anos, matrizes que permitem multiplicar os caracteres móveis para impressão.



**Em Portugal a Imprensa Nacional
foi a maior e mais duradoura
empresa na fundição de caracteres.**

ORGANIZAR



Prepara uma caixa pequena de cartão, um pedaço de cartolina EVA, lápis de grafite, cola, tesoura, tinta acrílica ou guache, pincel e papel.

EXPERIMENTAR

- 1.º Na cartolina EVA faz um retângulo igual a um dos lados da caixa de cartão.**
- 2.º Desenha, no seu interior, a letra inicial do teu nome e recorta-a.**
- 3.º Cola a tua letra na caixa.
Não te esqueças de a inverter!**
- 4.º Com tinta e pincel, pinta a letra e pressiona o teu caractere tipográfico sobre o papel e multiplica-o as vezes que quiseres.**

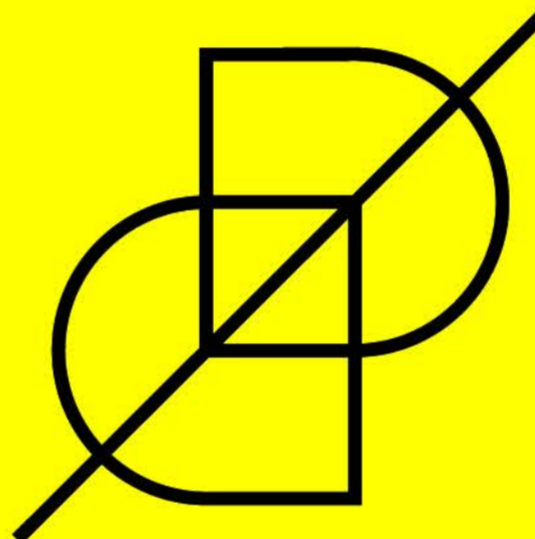


LETRAS CAPITAES DIVERSAS



N. 80 — Caxero 322 — Cada, una 800 100.

PARTILHAR



[#designathome](#)

[@casa.do.design](#)