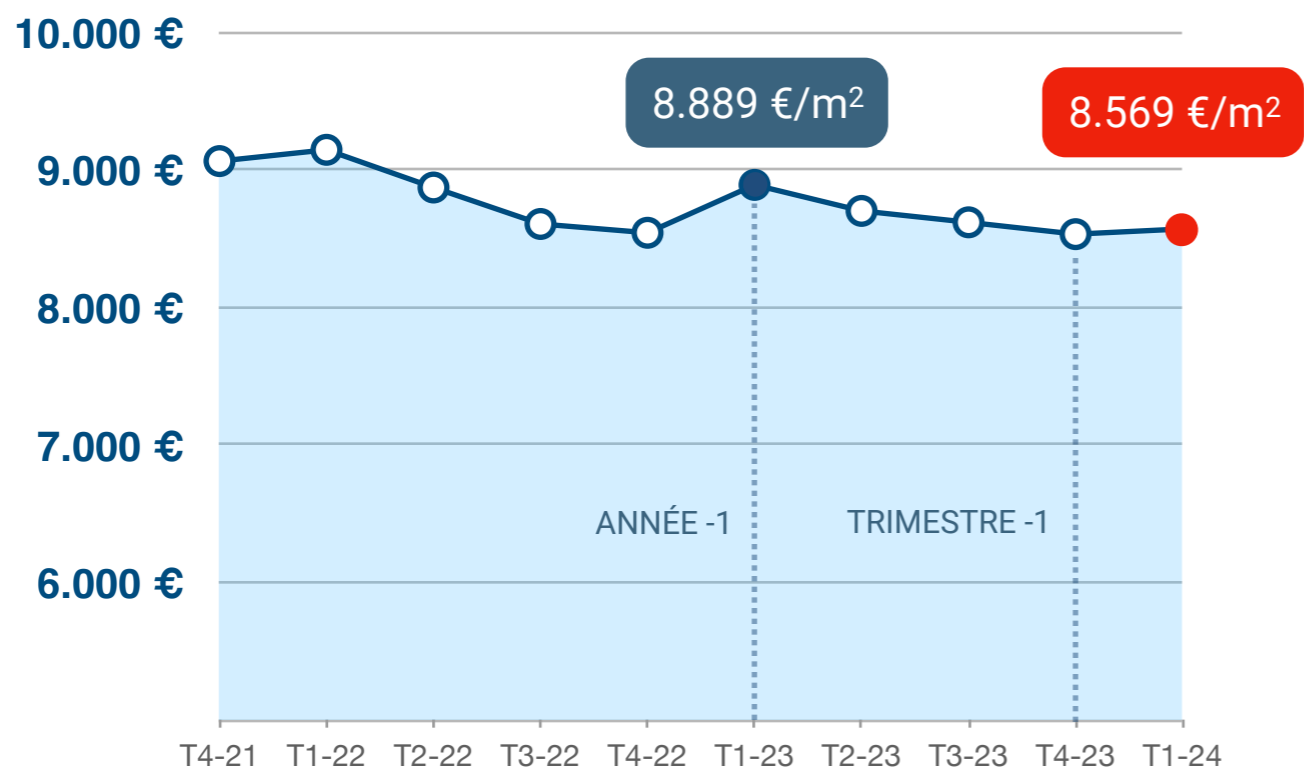


Analyse du marché immobilier au Grand-Duché de Luxembourg

1^{er} Trimestre 2024

Évolution du prix moyen au mètre carré à la vente au Luxembourg



Évolution sur une année

-3,6% ▼

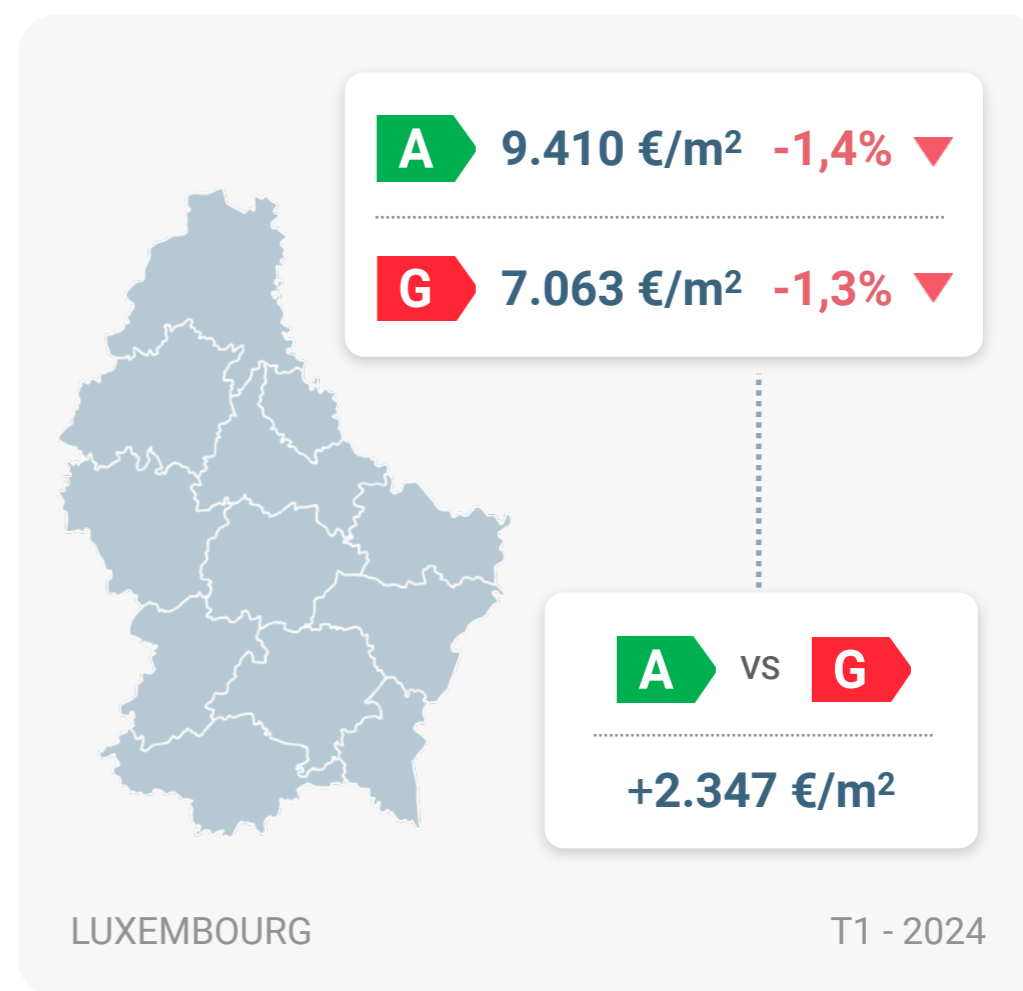
T1-2024 vs T1-2023

Évolution sur un trimestre

+0,4% ▲

T1-2024 vs T4-2023

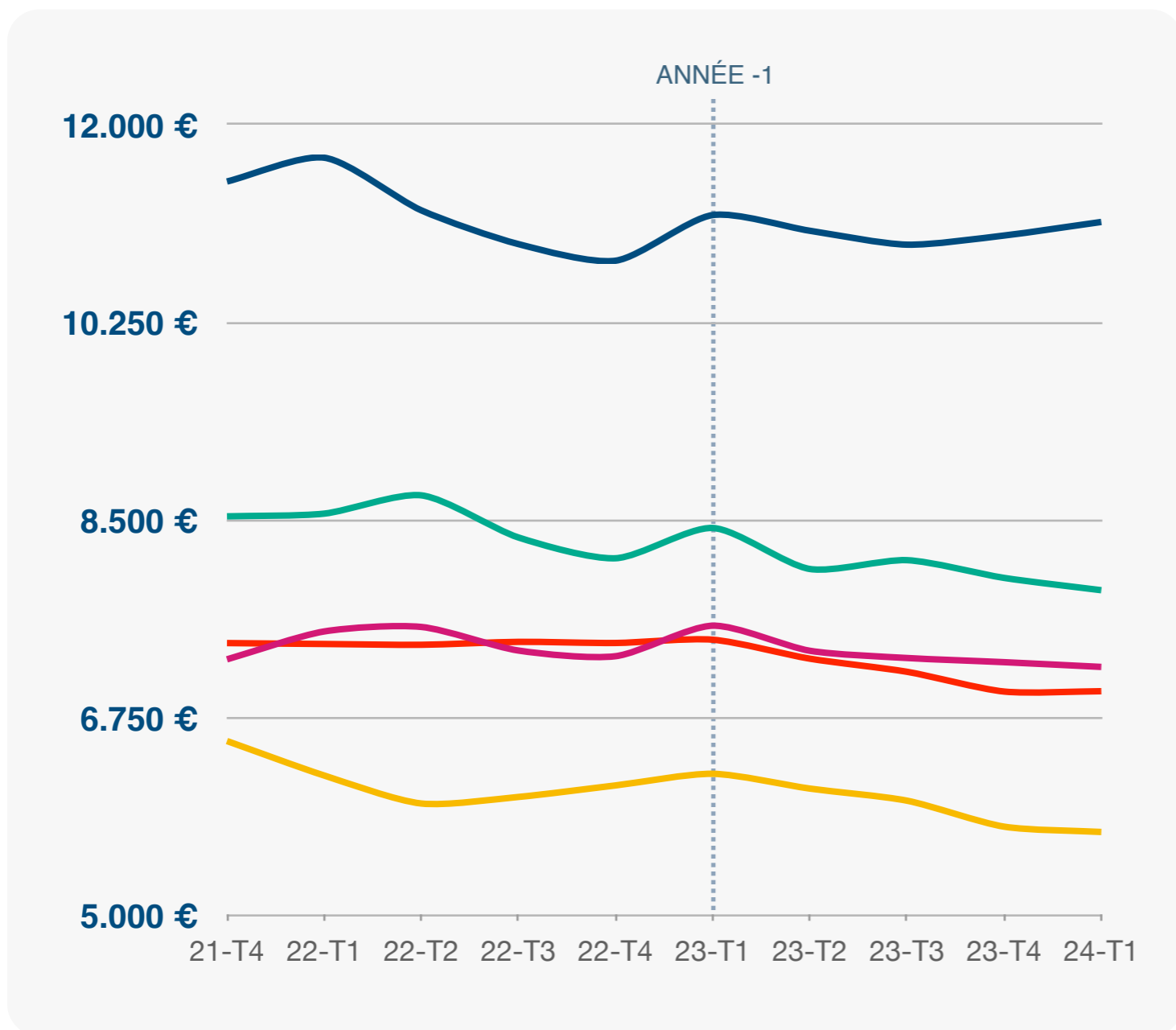
Prix moyen au mètre carré des biens de classe énergétique A et G à vendre au Luxembourg (1^{er} Trimestre 2024)



Les évolutions en pourcentage des prix pour les biens de classe énergétique A et G sont basées sur le trimestre précédent : T1-2024 vs T4-2023.

Régions du Luxembourg

Prix moyen au m² à la vente dans les régions du Luxembourg



SUR UNE ANNÉE

RÉGION CENTRE

-0,5% ▼

RÉGION OUEST

-6,5% ▼

RÉGION EST

-4,8% ▼

RÉGION SUD

-6% ▼

RÉGION NORD

-8,2% ▼

T1-2024 vs T1-2023

SUR UN TRIMESTRE

RÉGION CENTRE

+1% ▲

RÉGION OUEST

-1,3% ▼

RÉGION EST

-0,5% ▼

RÉGION SUD

+0,1% —

RÉGION NORD

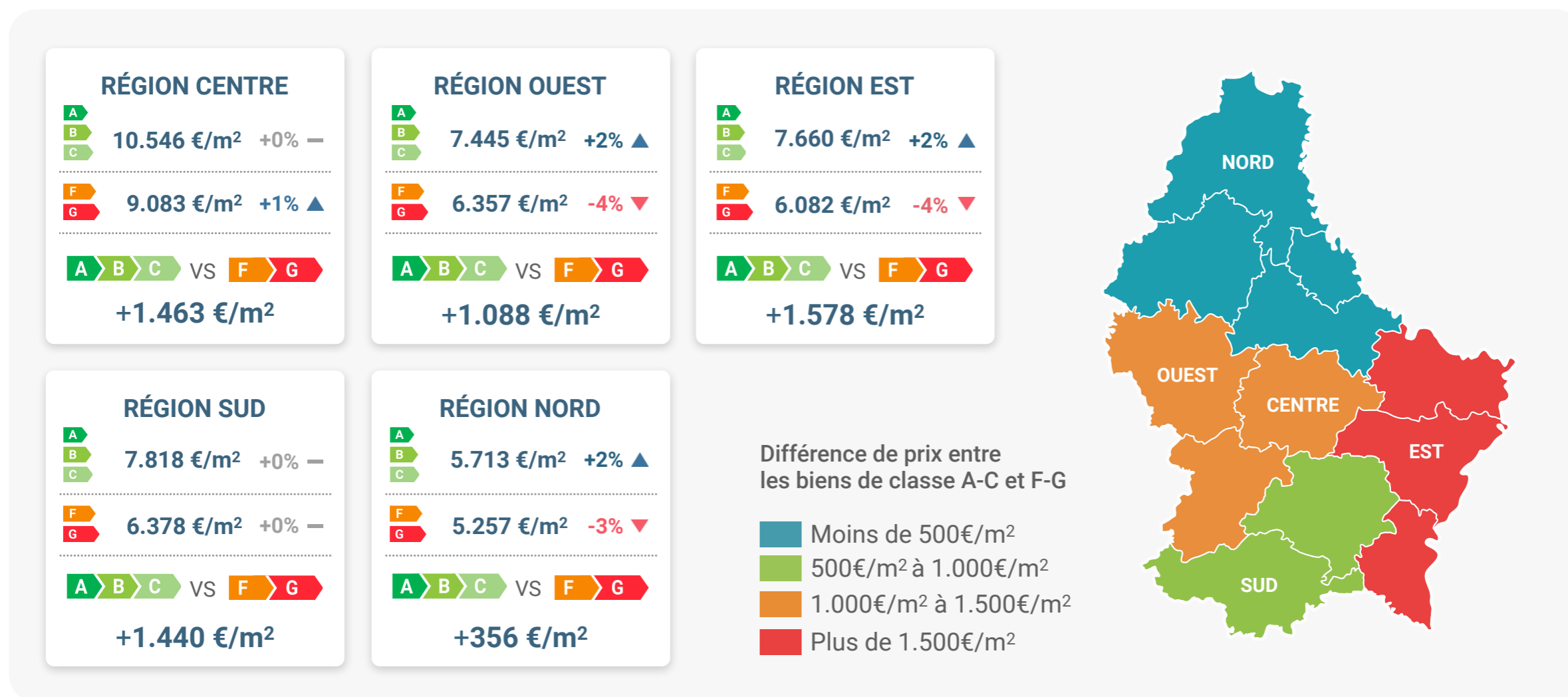
-0,8% ▼

T1-2024 vs T4-2023

Régions du Luxembourg

Différence de prix moyen par m² des biens de classe énergétique A-C et F-G à vendre au Luxembourg

(1^{er} Trimestre 2024)

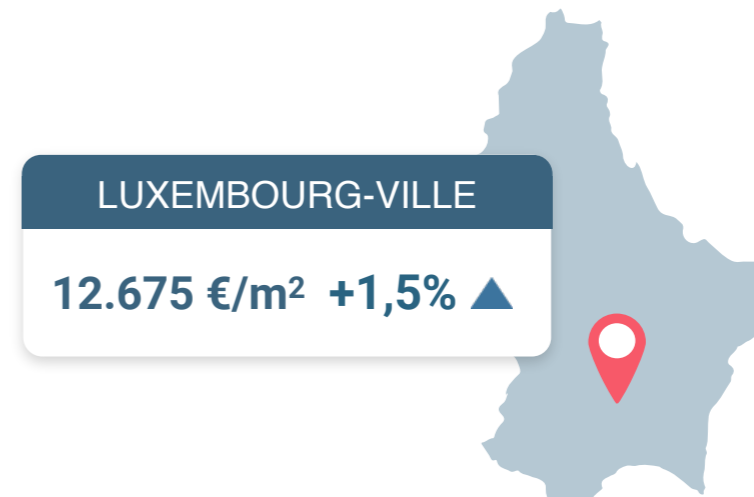


Les évolutions en pourcentage des prix par mètre carré sont basées sur le trimestre précédent : T1-2024 vs T4-2023.

Prix moyen au mètre carré des biens à vendre dans les quartiers de Luxembourg-Ville (1^{er} Trimestre 2024)

Belair	14.760 €/m ²	+1%	▲
Kirchberg	12.801 €/m ²	-2%	▼
Gasperich	12.647 €/m ²	+2%	▲
Limpertsberg	12.622 €/m ²	+0%	▬
Cents	12.505 €/m ²	-1%	▼
Ville-Haute	12.350 €/m ²	+0%	▬
Neudorf-Weimershof	12.146 €/m ²	+0%	▬
Cessange	11.885 €/m ²	+0%	▬
Hollerich	11.574 €/m ²	-1%	▼
Weimerskirch	10.837 €/m ²	+6%	▲
Hamm	10.543 €/m ²	+3%	▲
Eich	10.473 €/m ²	+1%	▲

Gare	10.369 €/m ²	-1%	▼
Beggen	10.354 €/m ²	+4%	▲
Bonnevoie-Verlorenkost	10.351 €/m ²	+1%	▲
Muhlenbach	9.928 €/m ²	-10%	▼
Dommeldange	9.864 €/m ²	+0%	▬
Rollingergrund	9.796 €/m ²	-1%	▼



Les évolutions en pourcentage des prix par mètre carré sont basées sur le trimestre précédent : T1-2024 vs T4-2023.
Les quartiers de Luxembourg-Ville pour lesquels les données ne sont pas suffisantes sont exclus de ce classement.



Plus d'informations ?

Les données présentées dans cette analyse sont fournies par Immotop.lu. Pour plus de détails et d'informations, veuillez contacter notre service marketing à marketing@immotop.lu
