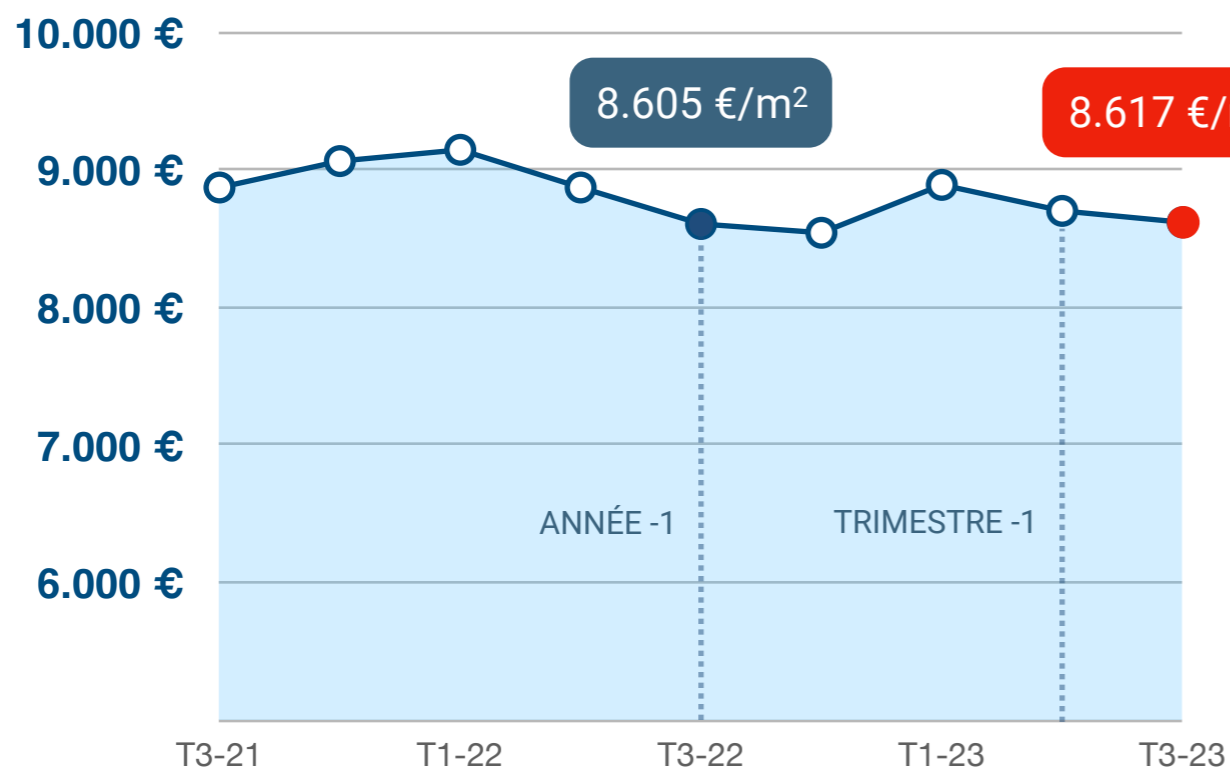


# Analyse du marché immobilier au Grand-Duché de Luxembourg

3<sup>ème</sup> Trimestre 2023

## Évolution du prix moyen au mètre carré à la vente au Luxembourg



Évolution sur une année

+0,1% —

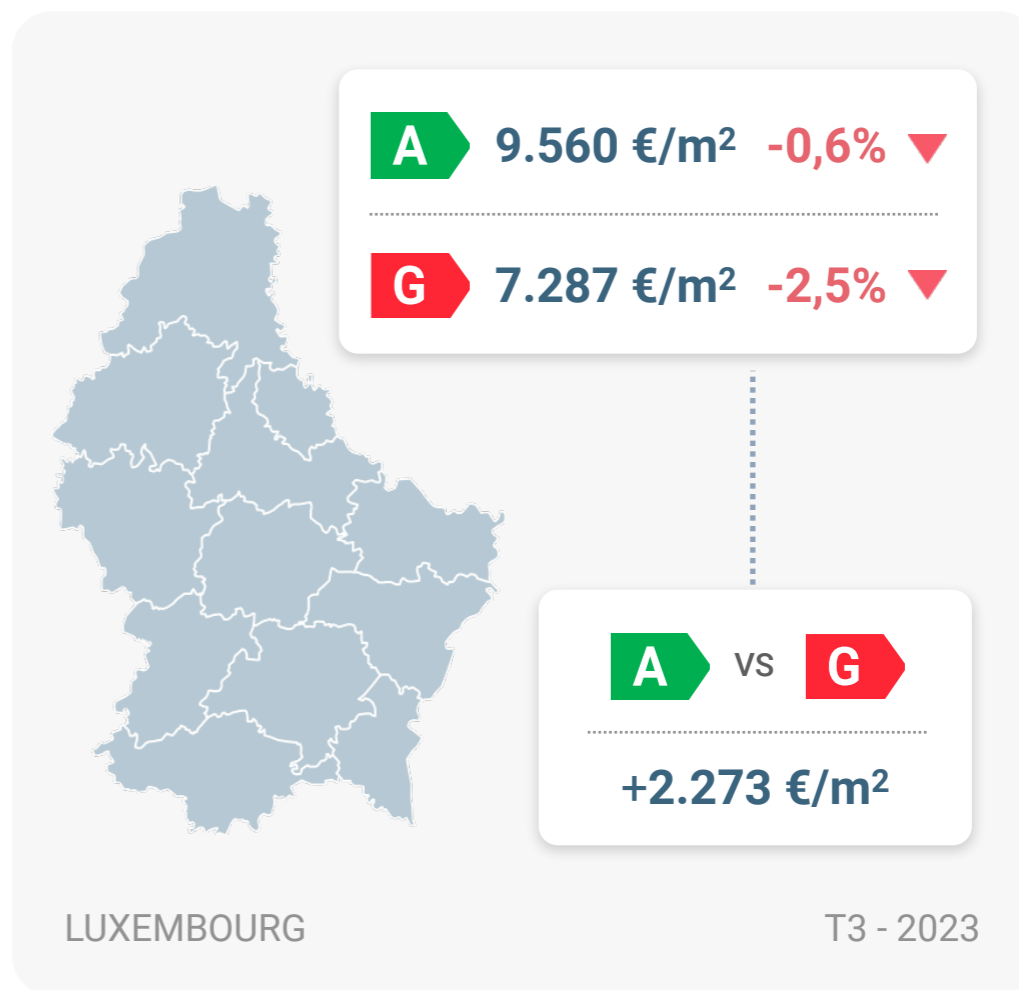
T3-2023 vs T3-2022

Évolution sur un trimestre

-1,0% ▼

T3-2023 vs T2-2023

## Prix moyen au mètre carré des biens de classe énergétique A et G à vendre au Luxembourg (3<sup>ème</sup> Trimestre 2023)



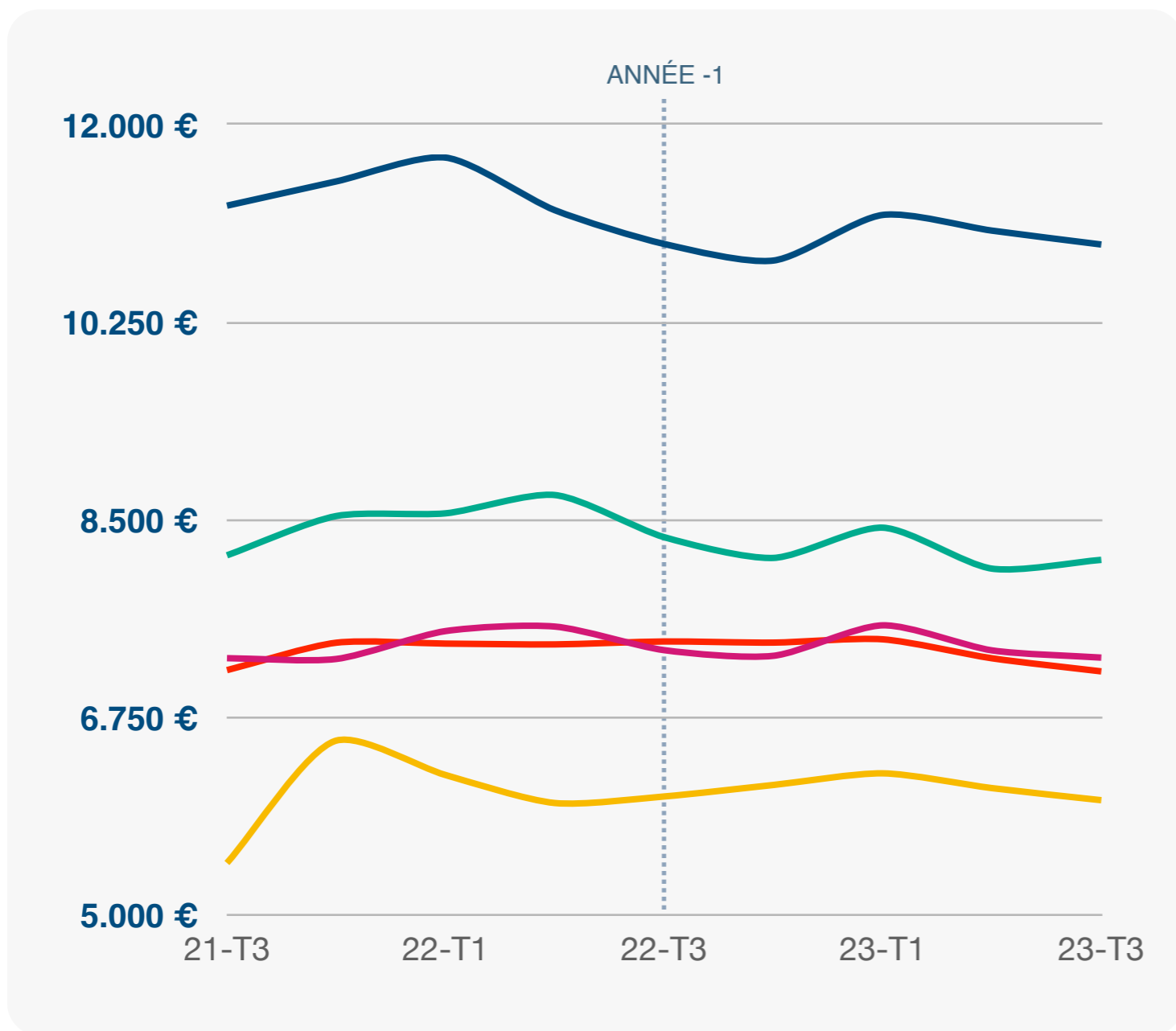
LUXEMBOURG

T3 - 2023

Les évolutions en pourcentage des prix pour les biens de classe énergétique A et G sont basées sur le trimestre précédent : T3-2023 vs T2-2023.

# Régions du Luxembourg

## Prix moyen au m<sup>2</sup> à la vente dans les régions du Luxembourg



SUR UNE ANNÉE

RÉGION CENTRE

-0,1% —

RÉGION OUEST

-2,4% ▼

RÉGION EST

-0,9% ▼

RÉGION SUD

-3,6% ▼

RÉGION NORD

-0,5% —

T3-2023 vs T3-2022

SUR UN TRIMESTRE

RÉGION CENTRE

-1,1% ▼

RÉGION OUEST

+1,0% ▲

RÉGION EST

-0,9% ▼

RÉGION SUD

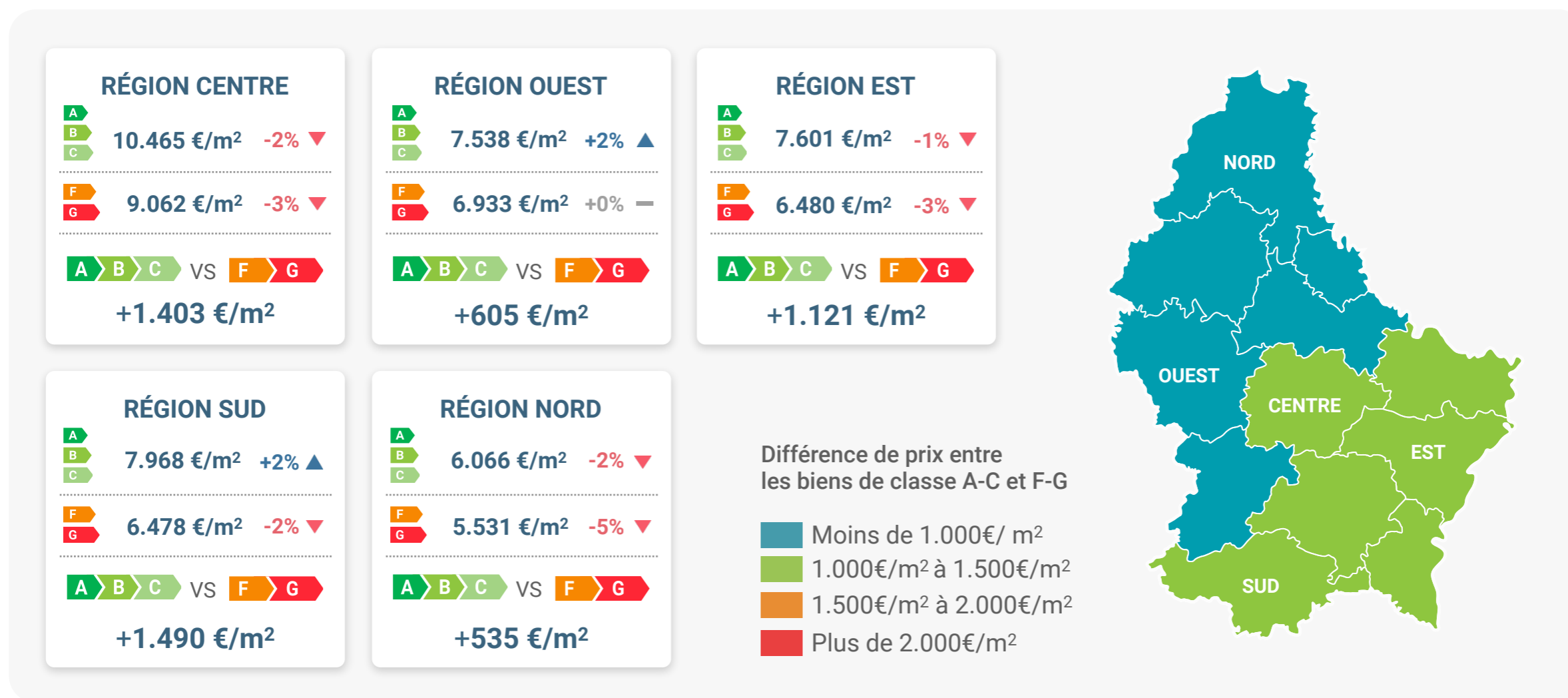
-1,6% ▼

RÉGION NORD

-1,8% ▼

T3-2023 vs T2-2023

## Différence de prix moyen par m<sup>2</sup> des biens de classe énergétique A-C et F-G à vendre au Luxembourg (3<sup>ème</sup> Trimestre 2023)



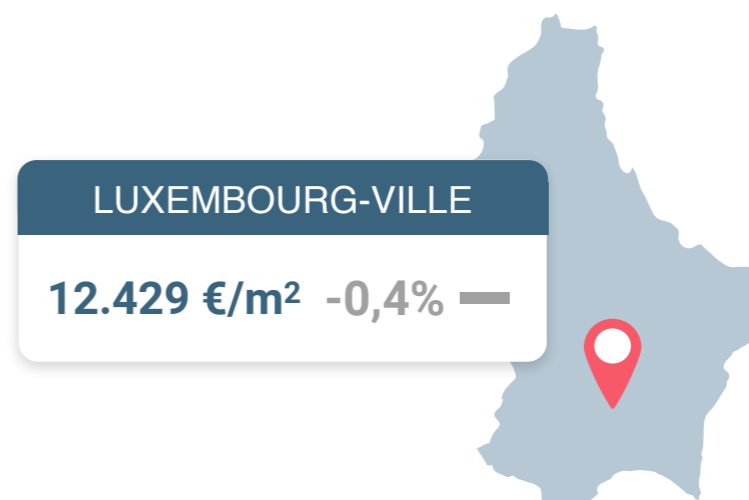
Les évolutions en pourcentage des prix par mètre carré sont basées sur le trimestre précédent : T3-2023 vs T2-2023.

## Prix moyen au mètre carré des biens à vendre dans les quartiers de Luxembourg-Ville

(3<sup>ème</sup> Trimestre 2023)

Belair	14.536 €/m <sup>2</sup>	+1%	▲
Kirchberg	13.074 €/m <sup>2</sup>	-1%	▼
Limpertsberg	12.810 €/m <sup>2</sup>	-9%	▼
Hollerich	12.418 €/m <sup>2</sup>	+0%	▬
Ville Haute	12.291 €/m <sup>2</sup>	+3%	▲
Cents	12.267 €/m <sup>2</sup>	-3%	▼
Gasperich	12.234 €/m <sup>2</sup>	-2%	▼
Neudorf-Weimershof	12.139 €/m <sup>2</sup>	-2%	▼
Cessange	11.766 €/m <sup>2</sup>	+3%	▲
Merl	11.725 €/m <sup>2</sup>	-3%	▼
Weimerskirch	11.009 €/m <sup>2</sup>	+4%	▲
Muhlenbach	10.918 €/m <sup>2</sup>	-3%	▼
Gare	10.461 €/m <sup>2</sup>	-1%	▼

Hamm	10.321 €/m <sup>2</sup>	-3%	▼
Eich	10.279 €/m <sup>2</sup>	-1%	▼
Bonnevoie-Verlorenkost	10.007 €/m <sup>2</sup>	-2%	▼
Rollingergrund	9.836 €/m <sup>2</sup>	-5%	▼
Dommeldange	9.785 €/m <sup>2</sup>	-4%	▼
Beggen	9.747 €/m <sup>2</sup>	-4%	▼



Les évolutions en pourcentage des prix par mètre carré sont basées sur le trimestre précédent : T3-2023 vs T2-2023.  
Les quartiers de Luxembourg-Ville pour lesquels les données ne sont pas suffisantes sont exclus de ce classement.



## Plus d'informations ?

Les données présentées dans cette analyse sont fournies par Immotop.lu. Pour plus de détails et d'informations, veuillez contacter notre service marketing à [marketing@immotop.lu](mailto:marketing@immotop.lu)

