



# Elévateur PMR

« Ascenseur privatif »



Accessibilité pour personne à mobilité réduite

FABRIQUÉ EN  
**FRANCE**  
depuis 1993

# Un ascenseur à la maison... C'est possible

Aménager votre  
logement, c'est  
maintenir  
votre autonomie  
à domicile et  
profiter pleinement  
de votre maison

## NOTRE DÉMARCHÉ

Lors de la première visite à votre domicile, nous étudions ensemble votre situation. Il nous sera important de vous connaître afin d'évaluer vos besoins sur le long terme pour vous proposer des solutions durables. Notre conseiller(e), vous présentera ensuite les différentes techniques qui permettent de passer d'un étage à l'autre sans effort et en toute sécurité.

## ÉLÉVATEUR OU ASCENSEUR ?

De construction plus légère que l'ascenseur, l'élévateur est tout à fait comparable aux ascenseurs que nous empruntons dans les immeubles à étages. Le terme «élévateur» est associé à une norme de construction des élévateurs pour les personnes à mobilité réduite. Ces appareils sont essentiellement installés chez les particuliers.

Pour conserver au mieux votre habitation, nous apportons une très grande attention à la disposition et l'emplacement de votre élévateur, conditions essentielles pour votre confort d'aujourd'hui et de demain. Vous conservez toute liberté quant aux habillages, peintures ou décorations des portes.

De type «intégré» votre élévateur saura se faire discret dans le style de votre intérieur. Les composants électriques et hydrauliques se logent facilement dans un simple placard aménagé à cet effet (cf. page «Caractéristiques Techniques»).

## Qui sommes-nous ?

Depuis 1993 ATITUD conçoit et fabrique des élévateurs standards ou sur mesure. En fonction des contraintes de votre maison et des besoins spécifiques liés au handicap, nous réalisons des appareils personnalisés.

Entreprise vendéenne, ATITUD intervient dans l'Ouest de la France. Notre équipe vous écoute, adapte votre projet aux contraintes de votre habitat, installe et assure le suivi de votre installation.



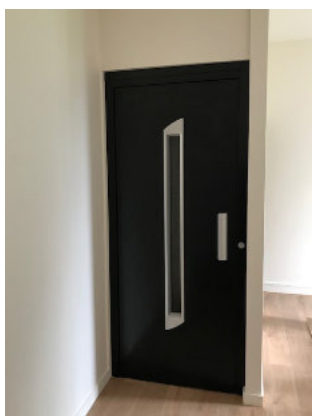
**En intérieur  
ou  
en extérieur**

## L'ELEVATEUR ATITUD en intérieur

Spécialisé dans le « sur mesure » ATITUD construit votre cabine en fonction de l'existant. Nos solutions s'adaptent aux contraintes de votre habitat : élévateur dans une cage d'escalier étroite, portes palières sur-mesure ou encore, sous un toit en pan coupé. La dimension n'aura que peu d'influence sur le prix.

Toutes nos cabines sont équipées d'une barre d'appui, d'un téléphone mural couplé à votre téléphone, d'un éclairage de sécurité, d'une descente de secours en cas de panne de courant et de barrières immatérielles côté porte.

L'élévateur ATITUD, installé à l'intérieur de votre maison sera alors « intégré » dans l'existant soit par la création d'une trémie et de cloisons soit par la construction en lieu et place d'un escalier si vous disposez d'une issue de secours.



**Porte standard  
petit oculus**



**Porte panoramique  
vitrage transparent**



**Porte panoramique  
sur mesure  
vitrage opale**



**Porte sur-mesure  
poignée intégrée  
dans le battant**

## L'ELEVATEUR ATITUD en extérieur

Votre maison n'offre pas la possibilité d'une intégration intérieure en raison du manque de place, notre conseiller étudie alors avec vous des solutions extérieures.

Elévateur de type « auto-porté » sur pylône ou dans une gaine maçonnée pour une construction en extérieur. Vous choisissez votre maçon et nous assurons le suivi et la coordination de votre chantier.

### Différentes solutions possibles :

- **Gaine maçonnée**
- **Gaine autoportée habillage tôle ou alu**
- **Gaine autoportée habillage bois**
- **Gaine autoportée vitrée**



**Gaine alu sur pylone autoporteur**



**Gaine maçonnée**



**Un grand choix  
pour votre  
cabine...**

## **L'ELEVATEUR ATITUD du sur-mesure**

Un grand choix de couleur est disponible : pour les revêtements de sol, pour les panneaux supportant les boutons de commande... Les portes panoramiques opales apportent des couleurs modernes et lumineuses à votre intérieur. De nombreuses variantes sont possibles : sonnerie d'appel, dispositions spéciales et beaucoup d'autres options.

Au-delà des avantages d'un simple ascenseur, il est conçu pour vous offrir aussi l'esthétique.

Le choix des coloris et des matières proposées n'est pas exhaustif.

Nos cabines peuvent recevoir des panneaux bois ou inox.

Les portes plaquées en bois massif ou aggloméré s'adaptent parfaitement au style de votre maison (à voir avec un ébéniste).



**Bandeau de commande standard**



**Bandeau de commande à led**



**Cabine toit en pente**



**Sol Alu larmé, PVC  
ou autre (sur demande)**



**Barre d'appui sur tous les appareils  
Miroir de courtoisie (en option)**



**Téléphone mural**

## DESCRIPTION DE L'APPAREIL

L'élévateur PMR ATITUD est un élévateur à traction hydraulique réalisé sur mesure.

- **Structure** : Acier peint
- **Course maxi** : 7,40 m
- **Charge nominale** : 250 Kg
- **Nombres maxi de niveaux desservis** : 4
- **Passage libre des portes** : de 50 à 100 cm
- **Dimensions maxi de la cabine** : 140 x 120 cm
- **Vitrage des portes** : Oculus ou grand vitrage panoramique
- **Type de porte** : Portes battantes ouvrant à 90° de type ascenseur
- **Type de serrures** : Serrures électromagnétiques à sécurité positive
- **Panneaux de cabines** : Mèlaminé (pour exécution résistante au feu)

## CARACTÉRISTIQUES TECHNIQUES

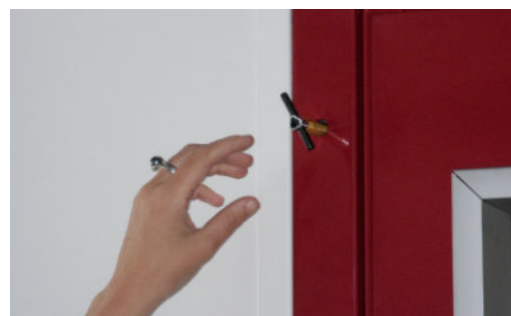
- **Puissance électrique** : 1.5 KW
- **Puissance des batteries** : 2 X 12 volts – 8 Ah
- **Centrale hydraulique** : Pompe immergée à vis à faible niveau sonore
- **Vitesse** : **Accostage progressif**
- **Vitesse de déplacement** : maximum 15 cm/seconde
- **Traction** : Par vérin hydraulique direct, simple ou télescopique
- **Dispositif anti-chute** : Clapet parachute en pied de vérin
- **Cabine** : Encombrement totale 2.20 M - hauteur intérieur 2 M ou sur-mesure
- **Téléphone** : En cabine, couplé avec la box
- **Eclairage** : Lampe 24 Vac, lampe 12 Vcc
- **Hauteur intérieure cabine** : 2 M
- **Boutons d'appels** : A commandes enregistrées sur les paliers
- **Boutons de commandes** : Poussoirs lumineux maintenus en cabine
- **Secours batteries** : Bouton poussoir descente en cas de panne de courant
- **Clé de déverrouillage** : Disponible pour ouvrir les portes en cas de panne
- **Secours manuel** : Vanne manuelle sur la centrale hydraulique

## TRAVAUX ANNEXES (à la charge du client)

- **Dimensions local technique** : 1.70 M haut., 0.70 M larg., 0.55 M profondeur
- **Alimentation** : Ligne 220 volts mono ou 380 volts triphasés
- **Disjoncteur de protection** : 16A (220 mono) ou 10A (380 tétra) courbe D
- **Alimentation téléphone** : Prise abonné à proximité de l'armoire électrique ou de la box
- **Cuvette** : Fond bétonné charge de 600 kg à l'endroit du vérin. Prof. 8 cm (ou 10 cm pour 3 niveaux)
- **Trémie et gaine** : Suivant plans joints au devis
- **Mur porteur** : Effort latéral 200 daN



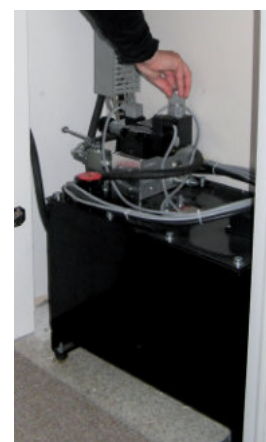
Vérin télescopique synchronisé



Déverrouillage manuel des portes

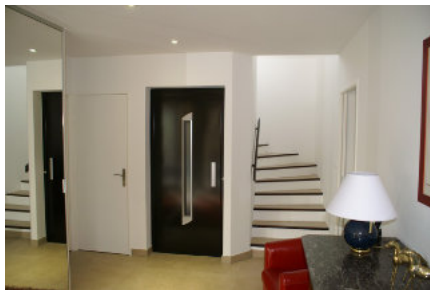


Local technique



Commande de secours manuelle sur centrale hydraulique

# Options et variantes



Type-Nombre d'étages	
Elévateur desservant 2 niveaux (2 portes palières)	●
Elévateur desservant 3 niveaux (3 portes palières)	●
Traction	
Par vérin direct simple effet	●
Vérin télescopique 2 expansions	en option
Vérin télescopique 3 expansions	en option
Cabine	
Disposition service même face, service opposé ou d'équerre	●
Panneaux de commandes mélaminé beige ou blanc	●
Panneaux de commandes mélaminé au choix	en option
Équipement spécial pour les établissements recevant du public (ERP)	en option
Revêtement de sol aluminium larmé ou PVC	●
Revêtement de sol au choix	à définir
Cabine spéciale pan coupé	en option
Miroir 400x600 mm ou panneaux décoratifs	en option
Bandeau à led	en option
Commandes	
Téléphone mural sur cabine	●
Sonnerie d'appel	en option
Télécommande radio 2 émetteurs pour ouverture des portes	en option
Boutons d'appels déportés supplémentaires (raccordement câble 2x1 mm <sup>2</sup> )	en option
Détection présence sur sol cabine	en option
Barrière immatérielle de sécurité	●
Interrupteurs de condamnation à clé (verrouillage porte haute seulement)	en option
Portes battantes	
Porte battante à la française - Hauteur 212 cm à ouverture manuelle, pré-peinte.	●
Ferme-porte hydraulique, petit oculus	en option
Porte battante sur mesure pour espace réduit - Hauteur 214 cm à ouverture manuelle, peinte.	en option
Ferme-porte hydraulique, oculus	en option
Passage libre 80 cm	●
Passage libre 85, 90 cm ou sur-mesure	en option
Passage libre 100 cm	en option
Porte à commandes électriques	en option
Hauteur de porte sur-mesure	en option
Porte supplémentaire sur un même palier	en option
Vitrage panoramique feuilleté transparent sur portes palières	en option
Vitrage panoramique feuilleté opale sur portes palières	en option
Porte pleine sans oculus	en option
Porte inox	en option
Poignée laiton poli vernis	en option
Choupage de portes palières (version extérieure)	en option
Peinture au choix (peinture au four)	en option
Construction - divers	
Structure auto-portée	en option
Habillage de gaine	en option
Console sur centrale hydraulique (fixation murale)	en option
Coffre de protection pour centrale hydraulique	en option
Machinerie distante de plus de 6 m par rapport au pied du vérin	en option

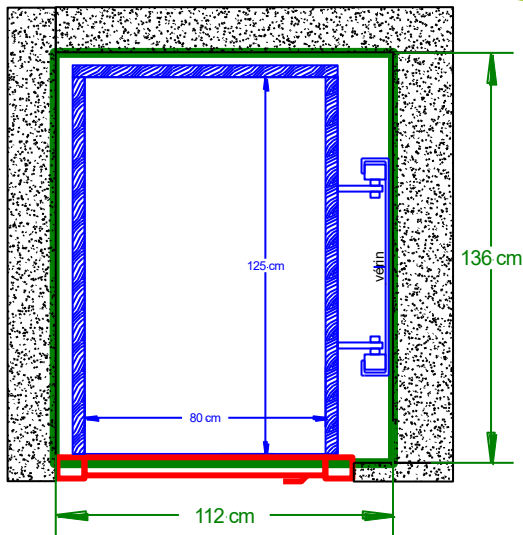
● : offre standard



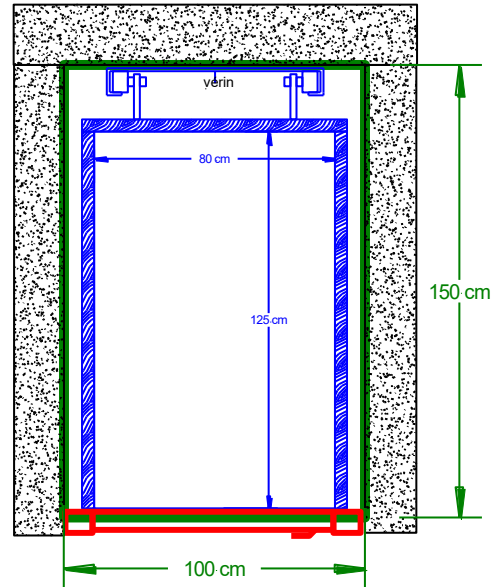
# Exemple pour une cabine de 0,80 x 1,25 m

Vue de dessus

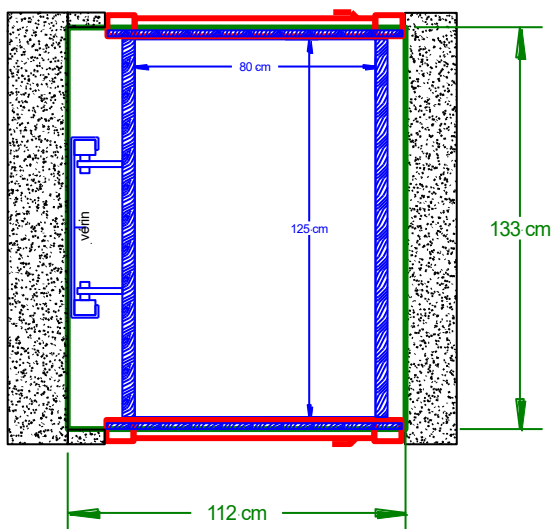
Service même face, vérin latéral



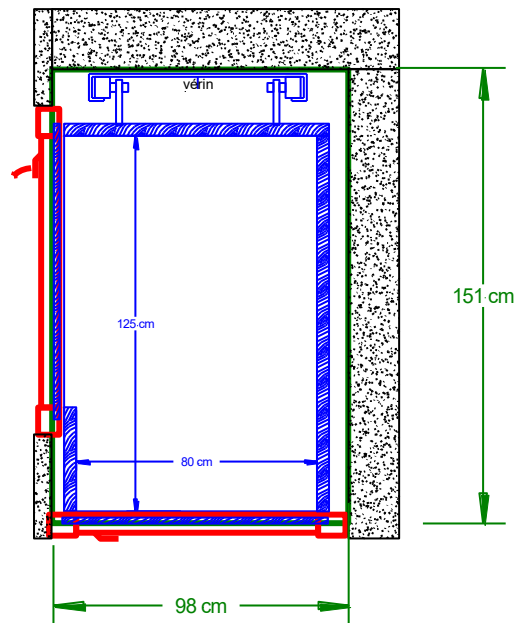
Service même face, vérin au fond



Service opposé



Service d'équerre



	Murs ou cloisons
	Cabine et rails
	Porte
	Trémie

## Construction sur mesure

La profondeur de la cabine peut varier cm par cm  
 Passage libre des portes : 60 - 65 - 70 - 75 - 80 - 85 - 90 - 100 cm





Elévateur

Plate-forme

Monte-escalier

Zone d'intervention

Fabriqué en France



@elevateur



@atitud



3 rue de Bégrolles  
ZAE La Gare  
85290 St Laurent sur Sèvre



02 51 92 31 52



commercial@atitud.fr  
www.atitud.fr