



SUBARU

SOLTERRA





Natuurlijke stijl

De zon en de aarde. Sol en terra. Samen in de natuur. Samen in SOLTERRA, de volledig elektrische SUV, een in het leven geroepen krachtige go-anywhere AWD, die bijdraagt aan een duurzame toekomst met praktisch en veilig rijplezier.



Ruimte besparen. Ruimte delen.

Het ruime SOLTERRA interieur biedt ontspannend comfort en geeft iedereen, vooral de passagiers op de achterbank, de ruimte om zich uit te strekken en te genieten van de reis. Sterker nog, de stille EV-prestaties maken gesprekken voeren gemakkelijker.



Zwevende console

Het geavanceerde zwevende ontwerp van de middenconsole is geïnspireerd op het shift-by-wire gebruik. Eronder ligt een veelzijdige open opslagruimte en alle bedieningselementen zijn makkelijk te gebruiken.



Commando's en controle

Het SOLTERRA cockpit-ontwerp straalt de filosofie van Subaru uit: veel zicht rondom, eenvoudig en gebruiksgemak. Essentiële informatie voor veilig rijden wordt weergegeven op een laag gemonteerd instrumentenpaneel en een goed zichtbare console.



LCD instrumentenpaneel

Het bovenaan gemonteerde instrumentenpaneel met 7-inch TFT LCD scherm heeft een geavanceerd kaploos ontwerp. Het boven het stuur geplaatste scherm minimaliseert oogbewegingen zodat de bestuurder zich op de weg kan concentreren.



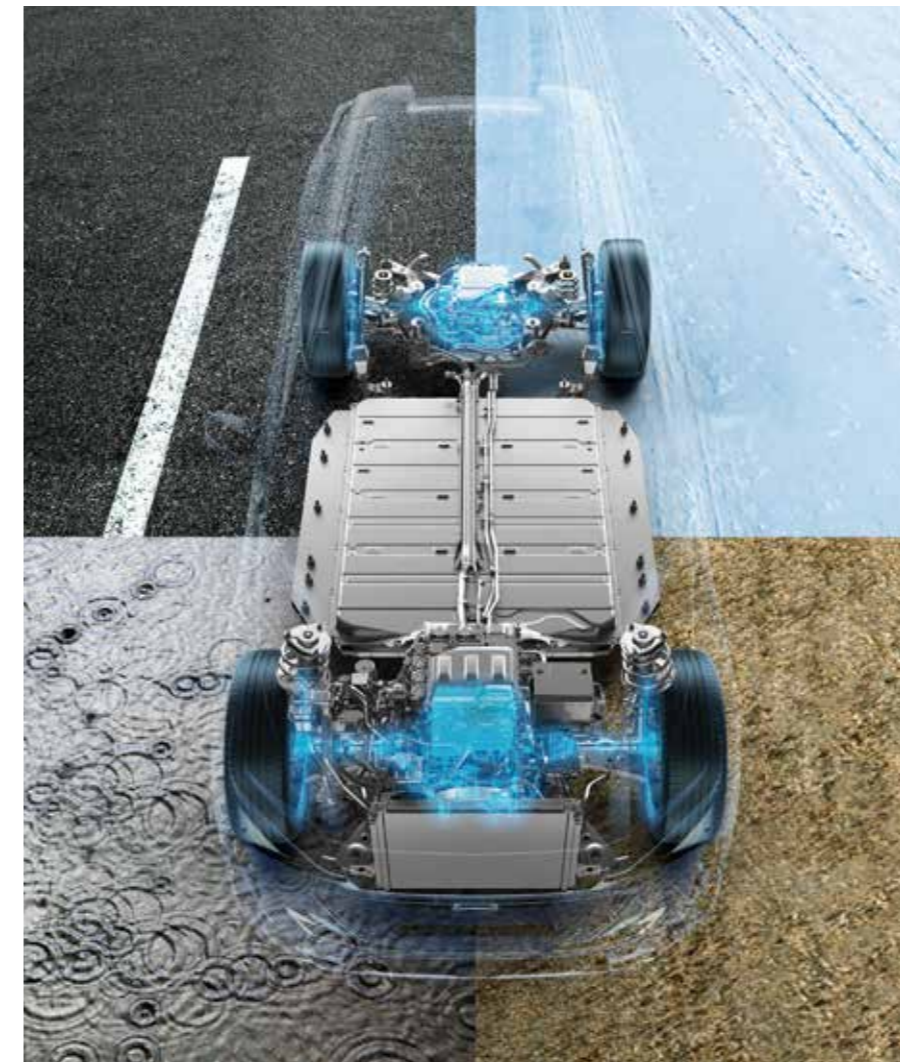
12,3-inch centraal display

Het grote middendispley combineert een hoge zichtbaarheid met een lage reflexibiliteit voor maximale leesbaarheid. Het is weldoordacht positioneerd om het gevoel van ruimte te versterken en tegelijkertijd het grootste gebruiksgemak te bieden.



Ga overal, ontdek het onbekende

Het AWD systeem is voor Subaru van fundamenteel belang om veilig te kunnen rijden. De twee eAxle-motoren van de SOLTERRA drijven onafhankelijk van elkaar de voor- en achterwielen aan, en zorgen voor een nauwkeurig afgestelde koppelregeling dat het Subaru AWD naar een nog hoger niveau tilt. Bovendien bieden X-MODE en het nieuwe Grip Control prestaties op ruwe wegen die de verwachtingen van een elektrische wagen overtreffen.



AWD systeem

Subaru's AWD-technologie en haar ervaring komen nu samen op een elektrische wagen (EV). Dankzij de functies van de eAxle-motoren voor en achter worden krachtverdeling en remvectoring continu en nauwkeurig geregeld om de grip op elk wiel te behouden. Geoptimaliseerde grip zorgt voor stabiele tractie op natte of gladde oppervlakken.

X-MODE in combinatie met Grip Control

X-MODE stelt de SOLTERRA in staat om door de zwaarste omstandigheden te rijden, inclusief diepe sneeuw of modder, om uitstekende rijprestaties op ruwe wegen te leveren. Het nieuwe Grip Control handhaaft een constante snelheid bergopwaarts en over ruw terrein, zodat de bestuurder zich uitsluitend op het sturen kan concentreren.



Bodemvrijheid

De SOLTERRA is een echte SUV met off-road bodemvrijheid. Bovendien zijn de aanrij-, afrij- en overrijhoek zo berekend opdat het koetswerk en de batterij beschermd worden.



Nieuwe krachtbron, nieuwe mogelijkheden

Een auto voorzien van een elektrische krachtbron opent een nieuwe wereld: een nieuw ontwikkeld e-SUBARU GLOBAL PLATFORM met een compacte, in het frame van het voertuig geïntegreerde accu met hoge capaciteit voor meer stijfheid. Elektromotoren op de voor- en achteras zorgen voor een betere wegligging, meer veiligheid en een stille respons zoals alleen elektromotoren die kunnen leveren.



e-SUBARU GLOBAL PLATFORM

De SOLTERRA is gebouwd op een gloednieuw platform dat is ontworpen om de prestaties van de EV te maximaliseren. De batterij met hoge capaciteit bevindt zich onder de vloer. Hierdoor wordt het zwaartepunt verlaagd en de handling verbeterd, alsook een extreem ruimtebesparende lay-out gecreëerd die het interieur groter maakt. Bovendien vormt de behuizing van het batterijpakket een monolithische structuur met het carrosserieframe om de stijfheid te vergroten.

Krachtbron (motor/batterij)

De voor- en achterassen zijn voorzien van compacte eAxle-motoren met onmiddellijke levering van het volledige koppel voor een krachtige, snelle respons en lineaire acceleratie. S PEDAL DRIVE maakt dynamische controle van acceleratie/deceleratie mogelijk vanaf het gaspedaal, en de batterijtemperatuur wordt geregeld door een waterkoelingssysteem om stabiele prestaties te garanderen.

Opladen

Een groter bereik en compatibiliteit met opladers met een hoog vermogen ondersteunen het hulpprogramma van de SOLTERRA. 150kW DC snelladen brengt de batterij in 30 minuten tot 80% van zijn capaciteit, terwijl een warmtepomp zorgt voor korte oplaadtijden en een stabiele output in de winter. Het vanop afstand controleren van de laadstatus en andere functies is ook mogelijk via smartphone.

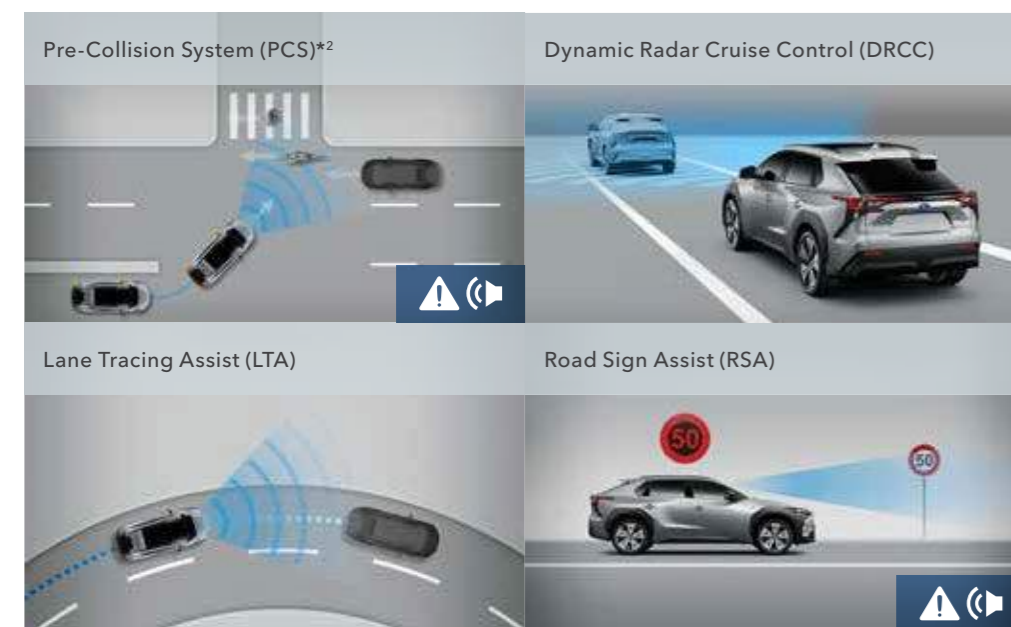


Veiligheid rondom en diepgaand

Op het gebied van veiligheid gaat Subaru tot het uiterste door geavanceerde veiligheidssystemen al meer dan vijftig jaar lang te testen en opnieuw te testen. De SOLTERRA beschikt over een volledige reeks innovatieve systemen voor het voorkomen en vermijden van botsingen, zoals SUBARU Safety Sense*1 en het e-SUBARU GLOBAL PLATFORM - Subaru's meest onbuigzame platform ooit - ontworpen om ook de batterij te beschermen. Dankzij onze all-around veiligheid komen we dichterbij een ongevalvrije toekomst.



SUBARU Safety Sense



Subaru veiligheidskenmerken



Safe Exit Assist (SEA)

Bij stilstand detecteert de achterradar voertuigen of fietsen die van achteren naderen en waarschuwt de inzittenden voor mogelijke aanrijdingen via een waarschuwingslampje in de buitenspiegel. Als vervolgens een deur wordt geopend, klinkt er een zoemer om het alarmniveau te verhogen.

Parking Support Brake (PKSB)

Een camera detecteert de aanwezigheid van voetgangers op het pad van de SOLTERRA bij het achteruitrijden en waarschuwt de bestuurder met een geluidssignaal. Als het systeem vaststelt dat een aanrijding dreigt, remt het automatisch om letsel of schade te voorkomen of te verminderen.



Blijf verbonden

Hou te allen tijde contact met uw wagen en het ingebouwde multimediasysteem via de SUBARU Care mobiele app, uw paspoort naar een nieuwe wereld vol verbondenheid en gebruiksgemak. Via de app op uw smartphone kunt u vanop afstand toegang krijgen tot een brede waaier aan informatie en functies, en deze bedienen zodat u verbonden blijft met uw SOLTERRA, zelfs wanneer u er niet bent.



eCall

Het systeem stelt het eCall-centrum automatisch op de hoogte wanneer de airbags worden geactiveerd en geeft locatie, tijd en VIN door aan de operator om te helpen bij het sturen van hulpverleningsvoertuigen. Handmatige bediening is ook mogelijk.

SUBARU Care

Diensten vanop afstand

Beheer de klimaatregeling vanop afstand, controleer de batterijstatus en beheer het laadschema.

SUBARU OPLAADNETWERK

Plan naar hartelust reizen door laadstations te lokaliseren op basis van uw locatie of langsheen de route.

Vind mijn wagen

Vind uw SOLTERRA, waar u hem ook parkeerde.

Wagenstatus

Controleer op afstand of de deuren goed zijn vergrendeld en vergrendel ze als ze los zijn.

SUBARU Care

Blijf op de hoogte van eventuele waarschuwingsberichten op uw SOLTERRA of raadpleeg op elk moment informatie over verklikkerlampjes.

Rij-analyses

Krijg toegang tot en leer van uw ritten om uw rijstijl te verbeteren voor een nog betere efficiëntie.



Diensten en applicaties vereisen een compatibele mobiele telefoon en een data-abonnement bij een mobiele netwerkoperator die tethering toestaat. De beschikbaarheid van elke service is afhankelijk van het land. Informeer bij uw plaatselijke verdeler voor meer informatie.

Alleen ter illustratie. Geen echte metingen.

*1 Het SUBARU Safety Sense is een rijondersteuningssysteem dat mogelijk niet onder alle rijomstandigheden optimaal werkt. De chauffeur is altijd verantwoordelijk voor veilig en aandachtig rijden en het naleven van de verkeersregels. De effectiviteit van het systeem is afhankelijk van veel factoren, zoals het onderhoud van het voertuig, het weer en de wegomstandigheden. Lees de gebruikershandleiding voor volledige details over de systeemwerking en beperkingen voor SUBARU Safety Sense, inclusief functies vermeld in deze brochure.

*2 Het Pre-Collision-systeem werkt mogelijk niet in alle situaties. Afhankelijk van het snelheidsverschil met objecten, de hoogte van het object en andere omstandigheden, voldoet mogelijk niet elke situatie aan de noodzakelijke voorwaarden om het SUBARU Safety Sense optimaal te laten werken.

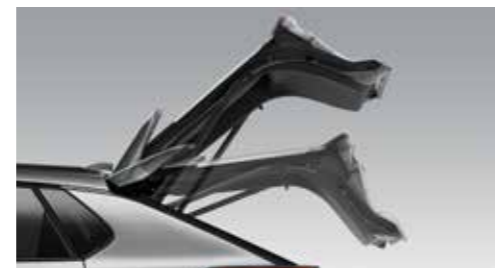


KENMERKEN



Tot uw dienst

De SOLTERRA is een Subaru en erft het unieke nut van een Subaru volledig. De grote opening van de laadruimte en diens vlakke vloer voor het gemakkelijk laden en lossen van omvangrijke voorwerpen maken het voertuig polyvalent en uitermate geschikt voor een brede waaier aan activiteiten.



Elektrisch bedienbare achterklep

Met een druk op een schakelaar wordt de achterklep vlot geopend en gesloten, en de openingshoogte is instelbaar.



Bagageafdekscherm

Het bagageafdekscherm zorgt voor privacy en helpt diefstal te voorkomen. Indien het niet in gebruik is, kan het netjes onder de vloer worden opgeborgen.

1 Paddles op het stuurwiel

Onmiddellijke controle van het regeneratieve remniveau voor aanpassing aan de rijomstandigheden zonder uw handen van het stuur te halen.

5 USB C poorten

Twee USB C-poorten voor en achter maken het opladen van smartphones, tablets enz. mogelijk vanaf elke plek in het voertuig.

2 Digitale achteruitkijkspiegel

Het livebeeld van een naar achteren gerichte camera wordt weergegeven voor een duidelijk zicht naar achter, onbelemmerd door passagiers of slecht weer.

6 Premium Harman/Kardon audio

Zes voor- en vier achterluidsprekers plus een subwoofer, speciaal afgestemd op de SOLTERRA, bieden geluid van hoge kwaliteit voor alle passagiers. Onderdeel van Sky Package.

3 Panoramic View Monitor (PVM)

Livebeelden van camera's die rondom het voertuig zijn gemonteerd, worden weergegeven op het 12,3-inch middensdisplay en bieden visuele ondersteuning bij lage snelheden.

7 Panoramisch glazen dak

Een panoramisch dak draagt bij aan het weidse gevoel van ruimte. Elektrisch bedienbare jaloezieën kunnen schittering en warmte van direct zonlicht blokkeren. Onderdeel van Sky Package.

4 Draadloze oplader voor mobiele telefoon

Draadloze oplader volgens de Qi-standaard. Voor extra gebruiksgemak heeft de box een doorzichtig deksel. Onderdeel van Sky Package.

8 Verwarmbaar stuurwiel

Een volledig verwarmd stuurwiel biedt een warme grip op elke positie. Auto AAN en meertraps temperatuurregeling verhogen het gebruiksgemak. Onderdeel van Sky Package.

SOLTERRA

AFMETINGEN L x B x H: 4.690 x 1.860 x 1.650 mm
 MOTOR Synchronmotor met permanente magneet
 MAXIMALE OUTPUT (systeem) 160 kW
 HOOFDBATTERIJ Lithium-ion batterij
 VERMOGEN 71.4 kWh
 SPANNING 355.2 V



met Sky Package/Dark Blue Mica



Solterra/Precious Metal



met Sky Package (20-inch velgen)



Solterra (18-inch velgen)



Harbor Mist Grey Pearl/Black



Harbor Mist Grey Pearl



Dark Blue Mica



Emotional Red 2



Platinum White Pearl Mica



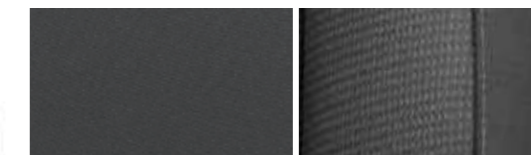
Precious Metal



Black



Zwart synthetisch leder (enkel met Sky Package)

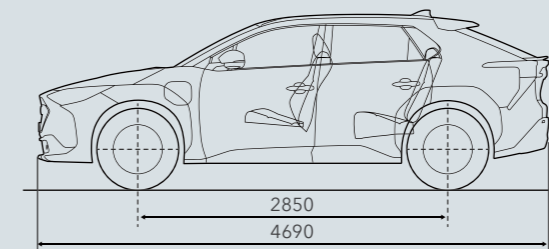
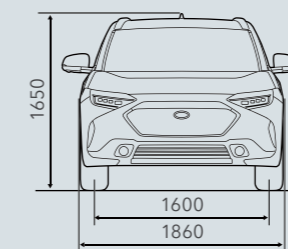


Zwarte stof (enkel op basisversie)

Als gevolg van printlocaties kunnen kleuren enigszins afwijken van de kleuren die in deze brochure worden weergegeven. Bovendien kunnen kleuren en stoelvarianties variëren afhankelijk van de individuele markt.

AFMETINGEN

Afmetingen zijn gemeten in overeenstemming met de standaard meting van SUBARU CORPORATION.



Niet alle functies, uitrustingen of pakketten zijn beschikbaar voor alle modellen en regio's. Neem de specificatielijst ter hand voor beschikbaarheid. Neem voor meer informatie contact op met uw lokale erkende Subaru-verdeler.

SUBARU CORPORATION behoudt zich het recht voor om specificaties en uitrustingen zonder voorafgaande kennisgeving te wijzigen. Details van specificaties, uitrustingen, beschikbaarheid van kleuren en de line-up zijn afhankelijk van lokale omstandigheden en vereisten. Informeer bij uw lokale verdeler naar details over eventuele wijzigingen die voor uw regio nodig kunnen zijn.

SUBARU CORPORATION

Printed in Belgium (23BREWBEL-2022.03)

SUBARU BENELUX

Vestiging Nederland:
info@subaru.nl

Vestiging België:
info@subaru.be

www.subaru.nl

www.subaru.be

[youtube.com/user/subarubenelux](https://www.youtube.com/user/subarubenelux)