



SIRVIÉNDOLE A MAS DE 150
PAÍSES DESDE 1984

Productos

Nuevos y Reacondicionados

- Anestesia • Mesas Quirúrgicas
- Monitores de Paciente • Ventiladores Respiratorios
- Lámparas Quirúrgicas • Electrocauterios
- Cuidado Neonatal • **y mucho más**



PÁGINA 4 DRE Integra SP VSO2
Máquina de Anestesia



Operando dentro de su presupuesto por más que 30 años

Todos los días, Avante Health Solutions ayuda a clínicas y hospitales con presupuestos limitados a proveer servicios médicos de alta calidad a sus pacientes. Podemos hacer lo mismo con sus instalaciones, ahorrándole dinero en equipos médicos nuevos y también remanufacturados.

Fundado en 1984, Avante Medical Surgical es un proveedor confiable y con gran reputación en la industria de equipos médicos. Nuestro equipo de ventas y biomédico tienen la experiencia y el conocimiento necesario para ayudarle a tomar la mejor decisión de inversión a largo plazo. Además, nuestro almacén de más de 3,716 metros cuadrados cuenta con gran cantidad de equipos nuevos y remanufacturados disponibles para ser enviados rápidamente a cualquier lugar del mundo.

Llámenos a **502-244-6333** para hablar con un miembro de nuestro equipo de ventas internacionales. Juntos, podemos determinar las soluciones de equipos médicos que le ayudara a proveer el mejor cuidado a sus pacientes.



8 Representantes De Ventas Internacionales

de los cuales los siguientes 4 son para Latinoamérica:
Vivian Gomez Willinger, Kary VanArsdale, Francisco Cano,
Alfredo Santana

Avante|International

Contenido

- 4 Anestesia
- 7 Camas y Camillas
- 8 Mesas Quirúrgicas
- 10 Lámparas
- 12 Monitores
- 13 Telemetría
- 14 Electrocardiogramas
- 15 Desfibriladores
- 16 Unidades Electroquirúrgicas
- 18 Cuidados Neonatales
- 21 Bombas de Infusión
- 20 Endoscopia
- 22 Ventiladores

Vea línea completa en internet

avantehs.com/international/es

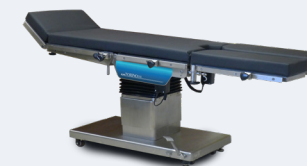
- Vea miles de nuestros productos médicos nuevos y remanufacturados
- Busque rápidamente por tipo de equipo, palabra clave, fabricante y también número de identificación
- Realice un pedido de los equipos que necesita. Podemos mandar nuestros equipos a casi cualquier destino internacional



PAGE **4** **DRE Integra SL**
Sistemas de Anestesia



PAGE **7** **DRE Millennium 5**
Camillas/Camas de Hospitales



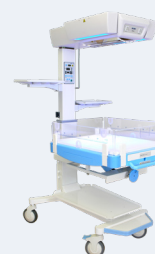
PAGE **8** **DRE Torino EXL**
Mesas Quirúrgicas



PAGE **10** **DRE Maxx Luxx 160**
Lámparas Quirúrgicas



PAGE **17** **Valleylab Force FX**
Sistemas de Anestesia



PAGE **18** **DRE Neolite LED**
Sistemas para el Cuidado Neonatal



PAGE **20** **Stryker Tower**
Laparoscopia



PAGE **21** **Puritan Bennett 840**
Ventiladores

DRE Integra SL

Diseño intuitivo y compacto

- Nueva e incluye
- Ventilador y absorbedor AV-S
- Selección de vaporizador (Sevorane o Isoflurane)
- Mangueras para Nitroso, Aire y Oxígeno

Web ID 1573



Encuentra especificaciones adicionales poniendo el numero de web id en avantehs.Com/es

DRE Alta V8

Proporciona capacidades de anestesia líderes en la industria a un precio asequible.

- Nueva e incluye
- Ventilador electrónico integrado
- Selección de vaporizador (Sevorane o Isoflurano)
- Mangueras para Nitroso, Aire y Oxígeno
- Manual de operación

Web ID 11900



DRE Transport 5000 Plus

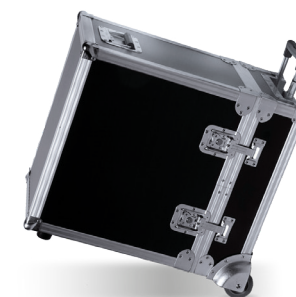
Sistema portátil con funciones de seguridad integradas

- Capacidad de sostener un vaporizador.
- Pequeña y compacta con maleta opcional.
- Mangueras para oxígeno, nitroso y aire.

Web ID 1575



Un sistema portátil de anestesia portátil



DRE Integra SP VS02

- Capacidad de sostener un vaporizador.
- Diseño compacto y ligero.
- Compatible con resonancia magnética.
- Mangueras para oxígeno, nitroso y aire.
- Puede agregar ventilador mecánico y/o maleta opcionalmente.

Web ID 7

Disponible con una opción con absorbedor.

Disponible con una maleta duradera y con ruedas para poder utilizarlo en cualquier sitio.

Disponible con un carro móvil y duradero.

Datex-Ohmeda Aestiva/5

Un sistema optimizado que provee anestesia de flujo bajo y de flujo mínimo

- ▶ Opciones para el ventilador incluyen un SmartVent 7100 o 7900.
- ▶ Un sistema innovador para ayudar al paciente respirar.
- ▶ Compensación automática del flujo de gas fresco.
- ▶ También disponible: Datex-Ohmeda S/5 Aespire

Web ID 771



DRE Millennium 5

Con cinco ruedas para fácil manejo

- ▶ Espaldar ajustable hidráulicamente.
- ▶ Sistema central de frenos.
- ▶ Una colchoneta de 7.2 cm de altura y alta densidad cubierta con cuero sintético.
- ▶ 2 porta sueros integrados.
- ▶ Capacidad de peso: 200 kilogramo.

Posicionamiento:

Elevación de cabeza: 0 - 75 grados

Elevación de rodilla: 0 - 30 grados

Altura ajustable de la cama: 573 mm - 925 mm

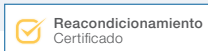
Web ID 1331



GE Datex-Ohmeda Avance

- ▶ Módulos de respiración y monitoreo avanzados.
- ▶ Mezclador electrónico de gas con módulos de seguridad.
- ▶ Controles de menú simples y flexibles minimizan la necesidad de entrenamiento y reducen la complejidad durante los eventos críticos y no críticos.

Web ID 2203



Dräger Narkomed GS

Entrega de anestesia para instalaciones conscientes de presupuesto

- ▶ Viene estándar con O2 y N2O; disponible con aire opcional.
- ▶ Ventilador electrónico.
- ▶ Capacidad de 3 vaporizadores.
- ▶ También disponible: Dräger 2C y 4

Web ID 1190



DRE Premio E250

Máxima eficiencia y seguridad

- ▶ Totalmente ajustable para una máxima facilidad de uso y procedimientos confortables.
- ▶ Soporta 496lbs (225kg)
- ▶ Cinco funciones.
- ▶ Función de la RCP con función de reinicio.
- ▶ Controles de carril lateral.

Web ID 1516

Visite avantehs.com/es para que vea nuestra línea completa de camillas remanufacturadas y camas para los hospitales



Hill-Rom Advanta

Web ID: 1326



Hill-Rom Centra Series 850/852

Web ID: 1115



Hill-Rom Total Care

Web ID: 1117

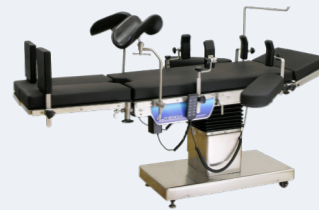
DRE Torino EXL

Ofrece desplazamiento horizontal y es compatible tanto con arco en C como con rayos X

- ▶ Control remoto, pequeño, fácil de usar que ofrece movimientos silenciosos
- ▶ Cabezal, espalda, y elevación de puente de riñón ajustable
- ▶ Silencioso y duradero sistema de elevación
- ▶ De acero inoxidable diseñada para una excelente estabilidad



Web ID 1482



Accesorios:

Brazo de anestesia, soporte de hombros, soporte de cuerpo, soporte de brazos, piernas, y platos para parar al paciente



DRE Torino 550

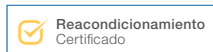
- ▶ Funcionamiento electrónico con control remoto. Sistema de ruedas para fácil transporte con freno
- ▶ Capacidad para operar con arco en C con deslizamiento horizontal.
- ▶ Sección de piernas separable.

Web ID 11867

Amsco 3080

- ▶ Mesa quirúrgica translúcida
- ▶ Soporta pacientes de hasta 500 libras (227kg)
- ▶ Una de las mesas mas flexible, fiable, y duradera disponible
- ▶ Aumenta la eficacia del quirófano

Web ID 117



Amsco 3085

Una mesa cirugía duradera y flexible

- ▶ Superficie radio translúcida
- ▶ Capabilidades fluoroscopias
- ▶ Vuelve al nivel horizontal con un solo mandato
- ▶ Soporta 1000lbs (454kg)

Web ID 801

DRE Marseille MMT

Una mesa quirúrgica manual premium con ruedas móviles y una huella pequeña

- ▶ Nueva con operación manual
- ▶ Soporta 375lbs (170kg)
- ▶ Colchonetas y braceras nuevas



Web ID 11877



Web ID 12263

DRE Torino Max

Mesa quirúrgica premium con gran capacidad de peso

- ▶ Nueva
- ▶ Mesa Beriatrica
- ▶ Soporta 1000 lbs (453kg)
- ▶ Operación eléctrica a control remoto
- ▶ Movimiento longitudinal ideal para arco en C
- ▶ Manual de operación

DRE Milano E20

Naturalmente se adapta a casi todos los médicos, pacientes, el procedimiento y el medio ambiente

- ▶ Colchón de apoyo lumbar: el diseño del colchón ergonómico permite apoyo del lumbar posterior, comodidad de pacientes y soporte ajustable de pie
- ▶ El pedal ajusta la altura, la espalda y el nivel de posicionamiento



Web ID 2199

DRE Milano T50

Diseñado para el diagnóstico, tomar muestras de sangre, ginecología, dermatología y cirugía menor

- ▶ Silla multifuncional totalmente eléctrica con cuatro motores y control de pedal estándar
- ▶ La caja electrónica de control y los actuadores son versátiles y fáciles de mantener, con un botón de reinicio automático que devuelve la silla a su posición inicial

Web ID 2200



DRE Maxx Luxx LED 160

Excepcionales 160.000 lux y una rica, temperatura de color ajustable

- ▶ Pantalla táctil LCD para una salida fácilmente ajustable.
- ▶ Sistema de brazo de calidad Alemana para un posicionamiento superior
- ▶ Temperatura de color ajustable para la optimización de los colores de tejidos humanos
- ▶ Duradero, clasificado para hasta 50000 horas de uso.
- ▶ Enfoque ajustable
- ▶ Fuente de luz LED con salida fría.



Web ID 1615



DRE Vision EX5

Es una lámpara compacta y perfecta para procedimientos menores

- ▶ Tecnología LED
- ▶ 75,000 lux por satélite
- ▶ 50,000 horas de vida
- ▶ 3 niveles de regulación

Web ID 1622

Disponible en configuraciones dual y singular de techo, de pared y móvil.



Web ID 1556

DRE SLS 9000

Sistema de iluminación eficiente para cirugía ofrece una salida de luz fría

- ▶ Tecnología LED
- ▶ 90,000 lux por satélite
- ▶ 50,000 horas de vida
- ▶ Pantalla táctil LCD de operación
- ▶ Es una lámpara perfecta para procedimientos quirúrgicos. Disponible: Dual de techo, singular de techo, singular de pared, y singular de base móvil

DRE SLS 2500 LED

Lámpara compacta, con iluminación sin sombras

- ▶ Tecnología LED
- ▶ 60,000 lux por satélite
- ▶ Disponible en base móvil, montaje de techo y montaje de pared

Web ID 1574



Web ID 11911

DRE Vista Flex LED

Ideal para un amplio rango de especialidades médicas

- ▶ Tecnología LED
- ▶ 70,000 lux a distancia de ocho pulgadas
- ▶ 50,000 horas de vida
- ▶ Opciones móvil, montaje de pared y montaje de mesa



Web ID 1077

DRE Waveline Pro

Muestra hasta 8 ondas de información médica en color

- ▶ Pantalla táctil de 15 pulgadas
- ▶ Software en español
- ▶ 8 ondas de información
- ▶ Mide ECG, Resp, SpO2, Temp, y PANI
- ▶ CO2, Presión invasiva y Análisis de Gases opcional
- ▶ Batería integrada de larga duración
- ▶ Impresora opcional

DRE Waveline Touch

Monitor de fácil manejo y pantalla táctil

- ▶ Pantalla táctil de 12.1 pulgadas
- ▶ Software en español
- ▶ Mide ECG, Resp, SpO2, Temp, y PANI
- ▶ CO2, Presión invasiva y Análisis de Gases opcional
- ▶ Batería integrada de larga duración
- ▶ Impresora opcional

Web ID 1229



Web ID 1230

DRE Waveline EZ

Monitor portátil para paciente con una pantalla táctil que es fácil de utilizar

- ▶ Portátil
- ▶ Software en español
- ▶ Pantalla de 8.4 pulgadas
- ▶ Mide ECG, Resp, SpO2, Temp, y PANI
- ▶ Batería integrada de larga duración
- ▶ CO2 opcional
- ▶ Impresora opcional



Philips Intellivue MP30

Web ID 1509



Philips Intellivue MP40

Web ID 1205



Philips Intellivue MP10

Web ID 1510

DRE Envoy PDM

Estación central inalámbrica

Registra los signos vitales del paciente y administra los datos del paciente desde antes de la operación hasta su recuperación.

- ▶ Puede guardar historial médico
- ▶ Gran pantalla táctil a color que es fácil de usar y ofrece una operación inmediata
- ▶ El Envoy PDM compacto tiene pantalla de 15 pulgadas y no requiere un receptor de telemetría separado
- ▶ Otras características incluyen informes de datos, notas de enfermería, y alarmas.



Compatible con el monitor **DRE Waveline Pro** y el Monitore de signos vitales **Waveline Touch**.

El DRE Envoy PDM monitorea, visualiza, y almacena información de hasta seis monitores de signos vitales.

Un transmisor inalámbrico se sujeta al monitor y provee una conexión al Envoy PDM.

El software del Envoy PDM provee:

- ▶ Diagramas de los signos vitales del paciente
- ▶ Exposición total (96 horas)
- ▶ Generación automática de eventos de alarma
- ▶ Automáticamente compila y archiva informes seleccionados por el usuario.
- ▶ Disponible con una impresora opcional
- ▶ Grabación manual: ECG análisis, tendencias, gráficos y tiras de arritmias, detección de datos de ECG y formas de onda de color (20 colores)
- ▶ Capacidad de crear reportes Word/ PDF/JPG que pueden ser enviados por email

Fácil de usar interfaz de pantalla táctil.



Fácil de usar interfaz de pantalla táctil.

Revise, edite y escriba información del paciente, al tiempo que observa todo los pacientes en el sistema.



DRE True ECG Advance

ECG de 12 canales con una pantalla táctil de 30.7 cm

- ▶ Teclado alfanumérico y operación de un toque
- ▶ Medidas e interpretación automáticas comprobadas con una base de datos CSE
- ▶ Disponible con una opción de prueba de estrés y un soporte móvil



Disponible con carro opcional

Web ID 1227

Software de esfuerzo puede ser usado con caminadoras y bicicletas estáticas



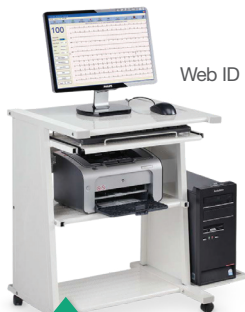
GE Marquette MAC 5500

Muestra hasta 8 ondas de información médica en color

- ▶ Sistema de ECG de 12/15 canales
- ▶ Compatible para prueba de esfuerzos
- ▶ Memoria interna para 200 ECGs
- ▶ Compatible con tarjeta de SD
- ▶ Programación de análisis para adultos y pediátricos



Web ID 1339



Web ID 1199

DRE Velocity EKG

Un sistema ECG de 12 canales que se puede conectar a ordenadores personales y portátiles

- ▶ Pantalla que muestra formas de ola ECG en tiempo real
- ▶ Incluye un módulo para la adquisición de datos software de análisis
- ▶ Medida automática y manual y interpretación
- ▶ Almacenaje grande de datos y software poderoso de gestionar los datos coleccionados



Muy económico. Se puede crear reportes que se puede mandar por email Word/PDF/JPG

DRE True ECG Plus

ECG de 6 canales

- ▶ Portatil y compacto con una batería incorporada recargable AC/DC
- ▶ Medición automática



Web ID 1200

DRE True ECG 12

ECG de 12 canales

- ▶ Pantalla de alta resolución plegable de casi 15 cm
- ▶ Almacenaje interno de 100 ECGs



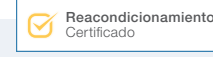
Web ID 1236



Web ID 789

Heartstart XL

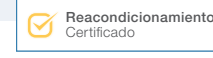
- ▶ Desfibrilador bifásico
- ▶ Monitorización de ECG
- ▶ Operación manual con paletas y automática vía AED
- ▶ Incluye papel y batería nueva



Physio-Control Likepak 20

- ▶ Desfibrilador / Monitor con todas las funciones (estimulación y SpO2)
- ▶ Tecnología bifásica ADAPTIV™
- ▶ Modos manuales y de DEA

Web ID 950



HP Codemaster XL+

Un desfibrilador de velocidad alta y ejecución precisa de cuidado general

- ▶ Una impresora y un monitor integrado
- ▶ Palas pediátricas integradas

Web ID 47



Serie Zoll M

- ▶ Uno de los desfibriladores mas portátiles en el mercado
- ▶ Disponible nuevo y remanufacturado
- ▶ Disponible con una variedad amplia de opciones, incluyendo tecnología bifásica, marcapasos, desfibrilador automático externo, SpO2, presión no invasiva y mas

Web ID 601



DRE Citadel 300

Unidad de electrocirugía de 300 vatios con todas sus características para la sala de operaciones de hoy en día

- Navegue por 30 ajustes de corte y coagulación con la interfaz fácilmente-programable para una configuración rápida y sencilla
- Electrodo de monitoreo del paciente aumenta la seguridad del paciente mediante la prevención de quemaduras de electrodo
- Controles independientes para dos salidas de coagulación simultáneas



Web ID 11874



Web ID 11731

DRE Citadel 180

La potencia que necesita a un precio accesible

- Poder de 180 vatios
- Pedal de pie (Monopolar y bipolar), lápiz, y placa para paciente
- Modulo Endo y a prueba de agua

DRE Citadel EZ

- Poder de 120 vatios
- Modos monopolar, bipolar, corte, mezcla (Corte-Goagulación), y coagulación
- Incluye pedal de pie, lápiz, y placa para paciente

Web ID 11947



Web ID 11860

DRE Citadel EVS

Sistema de sellado de vasos

- Poder de 300 vatios
- Sistema de sellado de vasos
- Incluye pedal, lápiz y parche de conexión de tierra



Web ID 739

Valleylab Force FX-C

Capacidad de cortar y coagular con potencia monopolar o bipolar

- Disponible con 300 vatios de potencia cuando esta en el puesto "cortar"
- Potencia para cortar, desecar, y fulgurar tejido durante la cirugía
- Un corte mas suave en todos los tipos de tejido
- Disponible con la opcion de carro para el equipo



Valleylab Force 2

Capabilidad de cortar y coagular con potencia monopolar o bipolar

- Alarmas audibles y visuales
- Disponible con 300 vatios de potencia cuando esta en el puesto "cortar"
- Disponible con la opcion de carro para el equipo



Web ID 64



Web ID 1371

Valleylab ForceTriad

- Poder de hasta 300 vatios
- Capacidad monopolar y bipolar
- Capacidad de sellado de Vasos
- Pedal de pie, placa para paciente y pieza de mano
- Módulos de operación para virtualmente todo tipo de cirugía.



Valleylab FT 10

- Poder de 300 vatios
- Capacidad monopolar y bipolar
- Electrocauterio y Sellador de Vasos en una sola unidad
- Pantalla tactil de 7 pulgadas
- Autobipolar



Web ID 13836



Web ID 1066

DRE Infancia NB1

Incubadora infantil con servo control

- ▶ Panel que "cambia de un toque" con una pantalla digital "LED"
- ▶ Ventana silenciosa reduce el ruido e interrupción al bebe
- ▶ Temperatura fija, temperatura real, y temperatura auxiliar están visualizadas separadamente
- ▶ Alarmas de auto-control audibles y visibles
- ▶ Inclinación ajustable del basinete



Web ID 1568

GE Giraffe

Promueve crecimiento neonatal por medio una de las tecnologías de microambientes mas altas en el mercado

- ▶ Pesa integrada
- ▶ Capacidad de control de calor, oxígeno, luz y ruido
- ▶ Ascade Control soporta las necesidades térmicas al tiempo que reduce estrés ambiental

DRE NeoGlider

Incubadora para el transporte infantil

- ▶ Utiliza alternativamente potencia AC y DC (DC 12 voltios o 24 voltios en una ambulancia)
- ▶ Doble pared con campana con puerta lateral para sacar la cuna
- ▶ Se puede ver separadamente la temperatura puesta, la temperatura del aire, la temperatura del bebe, y el voltaje de la batería interna
- ▶ Se puede configurar con una funcion de poner la temperature a >37C.

Web ID 1340



Drager Caleo®

- ▶ Monitorea los siguientes parámetros: aire, piel, humedad, oxígeno, peso
- ▶ Casete de rayos X integrado
- ▶ Acceso para la intubación endotraqueal y cirugías menores



Web ID 1659

Cuna Termica Drager Babytherm

- ▶ Mecanismo smartSWIVEL
- ▶ Calentamiento radiante
- ▶ Colchon suave y relajante



Web ID 1002



Web ID 1440

DRE Neolite LED

Calentador radiante para neonatos ofrece control de temperatura de la piel manual y automático con tecnología "Servo-control"

- ▶ Mide simultáneamente la temperatura seleccionada y la temperatura de la piel
- ▶ Un panel táctil para meter la temperatura actual y la temperatura deseada
- ▶ Inclinación ajustable instead of Fácilmente ajustar el ángulo horizontal del radiador y la inclinación de la basinete del bebe
- ▶ Girar los paneles de vidrio hacia afuera para acceso conveniente al bebe
- ▶ Paneles de vidrio removibles para fácil acceso del paciente

DRE D750

Cama de Parto Manual

- ▶ La Cama de Parto ofrece un funcionamiento completamente manual
- ▶ Cuenta con un diseño europeo y la superficie está hecha de acero inoxidable 304

Web ID 1560



Torres de Laparoscopia "Stryker"

Se puede adaptar al gusto del cliente estas unidades de "todo en una torre" para visualizar y para documentar los procesos de laparoscopia

Reacondicionamiento Profesional

- ▶ Camara Stryker (1188, 1288, 1488, 1588)
- ▶ Fuente de luz (X7000, X8000, L9000)
- ▶ Insuflador (De 30 litros o 40 litros)
- ▶ Lente que desee
- ▶ Monitor de video
- ▶ SDC Ultra (Para capturar imágenes)
- ▶ Torre móvil



Web ID 1121



Web ID 13851

DRE Avanti NXT3

Bomba de infusión ligera, fiable y precisa

- ▶ Pantalla a color y diseño resistente al agua
- ▶ Batería de larga duración
- ▶ Compatible con todo tipo de tubería linear

DRE Serene

Una bomba de jeringa de "micro-infusión"

- ▶ Batería integrada para el uso portátil
- ▶ Llena tamaños de jeringas diferentes, jeringas de 10, 20, 30, 50, 60 y 100 mL



Web ID 1341



Stryker 1288 HD

Web ID 11723



Stryker 1488 HD

Web ID 14357



Stryker L9000

Web ID 14358



Stryker X8000

Web ID 11722



Stryker SDC Pro 2 DVD

Web ID 1123



Stryker 40L Insufflator

Web ID 1055



Web ID 1341

Baxter Sigma Spectrum

Sistema de Infusion

- ▶ Pequeña y Compacta
- ▶ Batería de larga duración
- ▶ Compatible con ajustes de administración
- ▶ Baxter standard IV

DRE DM-660

Apuración de alto rendimiento

- ▶ Portátil, liviana y fácil
- ▶ Motor de 1/5 caballos de fuerza
- ▶ Set de filtros y tuberías para su uso



Web ID 1343

Drager Verdana TC

Ideal para situaciones de cuidado crítico y transporte

El ventilador respiratorio DRE Verdana TC presenta un diseño simple y compacto, que permite a los médicos configurar y utilizar fácilmente el DRE Verdana TC. El DRE Verdana TC también está disponible con un carro móvil para moverse con eficiencia por todas sus instalaciones.

- ▶ Pantalla táctil TFT a color de 10,4 pulgadas
- ▶ Compatibilidad con modo adulto, pediátrico e infantil
- ▶ Modos: VCV, PCV, PSV, SIMV-V, SPONT, CPAP
- ▶ Nuevo circuitos y mangueras para oxígeno y aire

Web ID 11907



Drager Babylog 8000 Plus

Un ventilador para pacientes neonatales y niños pequeños

Repotenciación
Certificada

Ventilación
para los bebés
prematuros

- ▶ Sincronización sensible con un apoyo suave pero preciso de respiración espontánea
- ▶ Ventilación convencional: Flujo continuo, presión limitada, ciclo de tiempo
- ▶ Una plataforma avanzada que es congruente con formas nuevas de tratamiento y avances clínicos

Web ID 1138



Repotenciación
Certificada

Puritan-Bennett 840

Ventilador avanzado de respiración que ofrece pantalla táctil

Entrega respiraciones precisas para pacientes desde neonatales a adultos que son críticamente enfermos

Neumáticos de alta ejecución y componentes electrónicos con microprocesadores duales

Web ID 545



Repotenciación
Certificada

Pulmonetic LTV-1200

Diseñado para uso con adultos, pacientes pediátricos y neonatales

Funciona con fuentes de presión alta y baja de O₂

Casi el tamaño de una computadora portátil

Disponible nuevo y remanufacturado.

Web ID 1130

Póliza de Devolución

Un representante de servicios debe autorizar las devoluciones y generar un número de RMA (autorización de devolución de mercancía). Por favor esté preparado para proporcionar la siguiente información:

1. Motivo de la devolución
2. Numero de modelo del producto y cantidad
3. Nombre del cliente y copia de la orden o de la factura de ventas

Elegibilidad

- Los pedidos de devolución debido a un error del cliente serán aceptados solamente 30 días después de la fecha original del envío (se cobrará un 25% o más de cargos de stock).
- La mercancía se debe empaquetar correctamente en la caja original del envío, si es posible, para evitar cualquier daño con el flete. No se dará crédito por daños ocasionados por embalaje incorrecto o daños ocasionados en el flete.
- Los clientes deben obtener un número de RMA de un representante de DRE y exhibir este número en el exterior del paquete.
- DRE se reserva el derecho de determinar a su única discreción si un artículo será aceptado: como retorno de la garantía, por problemas de calidad, o como mercancía dañada.

Cambio y Manejo de Créditos

- Todas las devoluciones están sujetas a inspección para determinar la condición de la mercancía antes de la emisión del crédito.
- Toda devolución, sin importar si se determinaran como legítimas, están sujetas a un cargo mínimo de 25% en concepto de manipuleo y regreso a stock. Los artículos de órdenes especiales, tales como sillas tapizadas, están sujetas a honorarios más altos a discreción del fabricante.
- Se cargará un honorario adicional de 20% del precio de venta original para los artículos devueltos que contengan marcas del cliente, etiquetas engomadas, o requieren re-empaque para ponerlo nuevamente en condiciones de venta.
- Los depósitos son no-reembolsables.
- Los cargos de flete/embarque del pedido original asociados a la devolución de la mercancía no serán acreditados. El flete de la mercadería devuelta debe ser pagado por anticipado. (los envíos con cobro en destino serán rechazados).

Aclaración General

Una aclaración general con relación a la duración de batería sujeta a condiciones y a temperatura de almacenaje. Las medidas y especificaciones son proporcionadas por cada fabricante y pueden cambiar a su discreción sin previo aviso. Como con cualquier equipo médico, por favor refiérase al manual de usuario, o a otras instrucciones del fabricante para los requisitos de mantenimiento y de servicio y para los detalles del uso y de los parámetros. Todos los artículos están sujetos a disponibilidad y a venta anterior.

Artículos Reacondicionados

Los productos que se venden usados o en las condiciones en que se encuentran o reacondicionados, no tienen ninguna garantía a menos que sea especificado, por escrito, por un representante autorizado de la compañía. Los productos cubiertos por una garantía serán reparados o sustituidos a discreción de la compañía. Los compradores deben seguir el protocolo de póliza de devolución mencionado arriba. No se cobrará por las piezas y el trabajo, realizado por DRE para corregir defectos bajo garantía, y pagaremos el costo de envío de la unidad reparada. El equipo que ha sido dañado se excluye de esta garantía y será reparado con cargo. Por favor comuníquese con su compañía de carga por cualquier demanda por daños de envío. Por favor no mande a reparar su equipo con una tercera persona sin tener antes una autorización escrita. Al hacerlo podría cancelar la garantía original. Todos los derechos de autor, marcas comerciales son propiedad de la compañía o entidad en las que se encuentran mencionadas.

Vea nuestro website para más información:
www.avantehs.com/es

Lista de Equipos de Compra

Siga estos pasos para ayudar a planificar su compra:

- ✓ Antes de solicitar una cotización, hacer una LISTA de los equipos que necesitan.
- ✓ Si es posible, incluir la CANTIDAD de ítems que ustedes necesitan. Si es posible, incluir la CANTIDAD de ítems que ustedes necesitan.
- ✓ Indicar si ustedes prefieren equipos NUEVOS o REMANUFACTURADOS.
- ✓ Tome nota de CUANDO es necesario para recibir su equipo.
- ✓ Indíquenos CUALES equipos que utilizan actualmente.
- ✓ Indíquenos los MODELOS de equipos que ustedes prefieren.
- ✓ Indíquenos si ustedes tienen un PRESUPUESTO establecido para su proyecto.
- ✓ Háganos saber si desea una ESTIMACIÓN DEL TRANSPORTE.
- ✓ Por favor especifique los requisitos de VOLTAJE de su instalación (110 o 220 voltios).
- ✓ Para accesorios o equipos pequeños, por favor visite www.orsupply.com
- ✓ Indíquenos cuando necesita recibir su equipo.

Encuentre los equipos que usted necesita en
www.avantehs.com/es

Vea miles de nuestros productos médicos nuevos y remanufacturados.

Busque por tipo de equipo, palabra clave, fabricante y número de identificación del producto.

También se puede hacer compras de consumibles y otros accesorios.

Para información sobre precios y otra información de productos, llámenos a **502-244-6333**

