

melt hordó 2. osztályú gyalulatlan
öntesített 25/10cm borovi deszka

ÖKOLOGISCHE
Wärmedämmung
aus Stroh

széles alátéttel társított süllyesztett
csillagfóliás védecszel elemet fa lőtra

FÜR ALLE, DIE EINE WIRKLICH ÖKOLOGISCHE LÖSUNG SUCHEN!

Die SSH-Terra-Strohplattendämmung verfügt über die vorteilhaften Eigenschaften herkömmlicher Dämmstoffe, ist jedoch bei der Herstellung minimal umweltschädlich und besteht zu 99 % aus Naturstoffen.

Seine Wärmedämmfähigkeit ähnelt der, von Polystyrolprodukten gleicher Dicke und es verfügt über gute Dampfdurchlässigkeit und Schalldämmeigenschaften.

Die Verwendung erfordert keine besonderen Kenntnisse und kann von Fachleuten leicht erlernt werden.



EINSATZBEREICH

Wärme- und Schalldämmung für geschützte Gebäudestrukturen.

- für Außen- und Innenwände
- in Wandkonstruktionen
- in Schrägdächern
- in Decken
- in der Bodenplatte



PRODUKTMERKMALE

Breite: $100 \pm 0,5$ cm

Länge: $50-300 \pm 0,5$ cm, auch individuelle Größen bestellbar

Dicke: 10 cm, Ungleichheit $\pm 0,5$ cm Seitenglasgewebe

Wärmeleitfähigkeitsfaktor $[\lambda]$: 0,041 W/mK

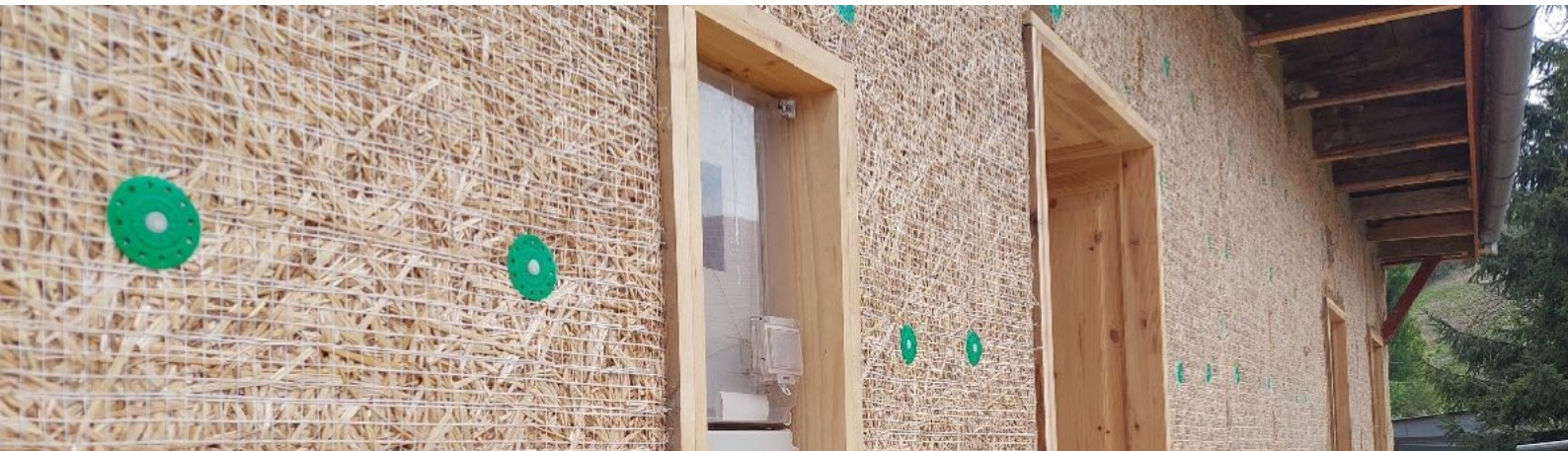
Druckfestigkeit: 25-38 kPa

Dampfdurchlässigkeit $[W]$: 2,58 mg/(m²*h*Pa)

Dampfdiffusionsbeständigkeit $[Z]$: 0,358 (m²*h*Pa)/mg

Körperdichte: 70-80 kg/m³

Schalldämmung $[R_w (C; C_{tr})]$: (-4; -12) 42 dB



MEHR INFORMATIONEN

www.szalmapaplan.hu

[Facebook](#)

[YouTube csatorna](#)

[Teljesítménynyilatkozat](#)

[Zöld 25 műsorban](#)

[ETA - 24/0677](#)

HAUPTQUARTIER

2084 Pilisszentiván,
Ipartelep utca 2-4.

