

S TONE10

CATÁLOGO

ACCESS SAFETY

STONE10

Es una nueva línea de producto que completa nuestra propuesta de pavimento técnico en espacio de interiores.

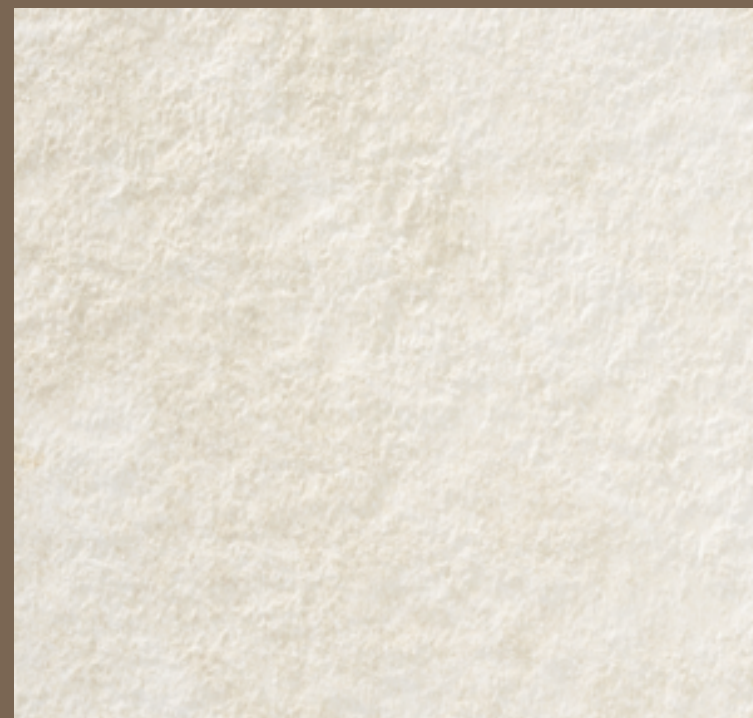
Los modelos Stone10 coordinan perfectamente con cada uno de los modelos de exterior de Stone20. De este modo proporcionamos la estética de la unidad cromática exterior-interior con productos de altas prestaciones técnicas.

Stone10 es un porcelánico técnico “todo masa”, rectificado y monocalibrado con 10 mm de espesor.

ACCESS SAFETY



PAMMUKALE LIMESTONE
STONE20



Formatos: 120x120, 60x120,
60x60, 60x30
Espesor :10 mm

ARK BIANCO
STONE10





SANDSTONE MONTJUIC
STONE20



PLANET MARENGO
STONE10



Formatos: 60x120, 80x80, 60x60, 30x60, 30x30
Espesor : 10 mm



EGYPT LIMESTONE
STONE20

Formatos: 60x120, 80x80, 60x60, 30x60
Espesor :10 mm

ACCESS SAFETY



FIUME ARENA
STONE10



QUARTZITE GOLD
STONE20



QUARTZITE GOLD
STONE10



Formato: 60x120, 60x60, 60x30
Espesor: 9 mm



(05)

ACCESS SAFETY



RUSHMORE GRANITE
STONE20



Formato: 60x120, 60x60, 60x30
Espesor: 9 mm

RUSHMORE GRANITE
STONE10





LOP ANTRACITA
STONE20



LOP ANTRACITA
STONE10



Formato: 60x120, 60x30
Espesor: 9 mm



PORFIDO GRIGIO
STONE20

Formato: 120x120, 60x120, 60x60, 60x30
Espesor :10 mm

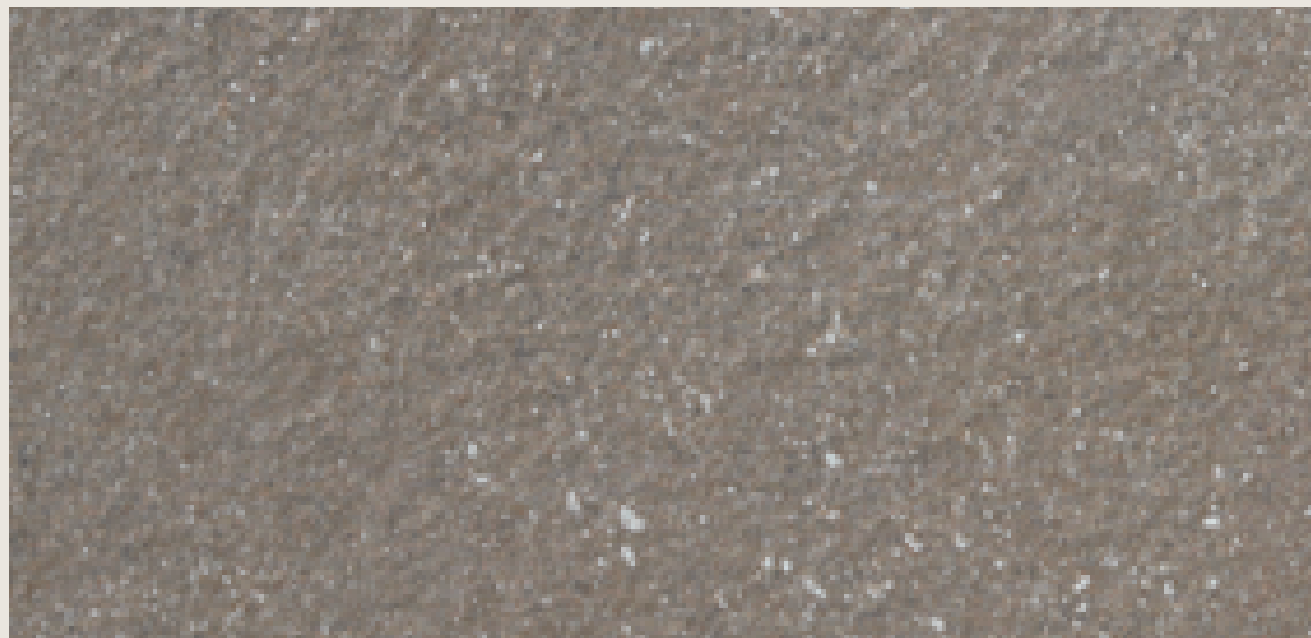
ACCESS SAFETY



ARK GRIGIO
STONE10



PORFIDO COTTO
STONE20



PLANET MOKA
STONE10



Formato: 120x120, 60x120, 60x60, 60x30
Espesor: 10 mm



SVARTIFOSS BASALT
STONE20



Formato: 120x120, 60x120, 60x60, 60x30
Espesor: 10 mm

PLANET MOKA
STONE10



ACCESS SAFETY



CARACTERÍSTICAS TÉCNICAS

Absorción



UNE - EN ISO
10545 - 3
AA*

< 0,1 %

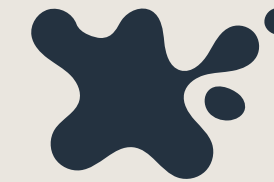
Carga de rotura



UNE - EN ISO
10545 - 4
R-F*

>50N/mm²

Antimanchas



UNE - EN ISO
10545 - 14
M*

5

ACCESS SAFETY

STONE 10

THANK YOU

PORTFOLIO
PRESENTATION