



MEX TTS

Takip Tedarik Sistemleri

AIM Platform

Autonomous Industry Management

Otonom Endüstri Yönetimi

ERP+ döneminin uçtan uca operasyonel ikizi

19 modül · 6 kategori · Tek kararlı veri katmanı · Üretimden satışa, finansman ve ürün geliştirmeye

Kapsamlı Modül Sunumu

GOSB Teknopark · Gebze · info@mex-tts.com · +90 532 760 88 90

Endüstrinin görünmez maliyeti

Emek ve zaman maliyetleri · bilançonun hiçbir satırında görünmez, ama her satırın altında saklıdır

Operasyon ekibinin günlük zamanı sistemler arası veri taşıma, temizleme ve mutabakatla geçiyor.

Veri taşıma

Sistemler arası kopyala-yapıştır · Excel köprüleri · manuel aktarım

Veri temizleme

Hatalı kayıt düzeltme · sistemler arası mutabakat · tekrarlanan döngüler

Manuel raporlama

Aynı veriyi farklı sistemlerden çekmek · karar zamanına yetişememe

Yanlış bilgiyle karar

Geri dönüş maliyeti · tutulamayan teslim sözleri · müşteri kaybı

Bu kayıp her gün birikir, her ay kalemi olur, her yıl bilançoju etkiler.

AIM yaklaşımı

Otonom Endüstri Yönetimi · ERP+ döneminin uçtan uca operasyonel ikizi



ERP, AIM'in altkümesidir

AIM, klasik ERP'nin yaptığı her şeyi yapar.

Satış, satınalma, üretim, stok, sevkiyat, kalite, finans, banka, İK, doküman, onay; hepsi tek mimari katmanda.

Ama ERP'nin durduğu yerde başlar.

- Gerçek zamanlı saha verisi (RFID, QR, IoT, barkod)
- Uçtan uca operasyonel ikiz (her olay, her hareket)
- 4PL bileşik mimari (firmanın tedarik partnerleriyle aynı katmanda)
- Operasyonel emek ve zaman maliyetlerinin azaltılması

AIM, klasik ERP'yi kapsayan ve operasyonel ikiz mimarisiyle genişleten özgün bir endüstri platformudur.

AIM Platform · 19 modül, 6 kategori, tek mimari katman

Tüm operasyon süreçleri aynı kararlı veri katmanını üzerinde orkestre edilir

OPERASYON	Üretim Planlama · Stok & Depo (WMS) · Sevkiyat & Lojistik · Kalite Yönetimi
TİCARİ	Sipariş Yönetimi · Pazaryeri & İhale · Tedarik & Satınalma · Kampanya Yönetimi
ÜRÜN GELİŞTİRME	AR-GE & ÜR-GE · Fikirden marketplace listelemeye uçtan uca süreç
FİNANS	Finans & Banka · Bütçe & Tahsisat · Otomatik Faturalama
SÜREÇ & İLETİŞİM	Onay Merkezi · Doküman Yönetimi · İletişim & Bildirim · Sosyal Ağ
PLATFORM	İnsan Kaynakları · Ana Veri Yönetimi · BI Raporlama & Tahminleme · Katmanlı RFID/QR/Barkod

AR-GE & ÜR-GE · Ana Veri Yönetimi · Kalite Yönetimi · BI Raporlama · Tahminleme · Otomatik Faturalama · Sosyal Ağ ayrı modüller olarak konumlandırıldı

Ana Veri Yönetimi • Tüm sistemin omurgası

Kişi, firma, maliyet merkezi, ürün, ekipman, üretim hattı, vardiya, reçete, kalite parametreleri • hepsi tek yerde

Temel Bilgiler • Maliyet Merkezi, Kişi, Firma, Konum, Depo, İş Ortaklıkları

Üretim • Üretim Hatları akış diyagramı, ekipman ve KKN tanımları

Üretim • Vardiya tanımı, verimlilik katsayısı, prim ve mesai kuralları

Kalite • HACCP analizi, kontrol noktaları, risk değerlendirme matrisi

Tüm modüller tek bir Ana Veri katmanından beslenir • veri tekrarı sıfır, mutabakat ihtiyacı sıfır

AR-GE & ÜR-GE • Fikirden marketplace listelemeye

Yeni ürün geliştirme süreci uçtan uca: fikir toplama, değerlendirme, tasarım, ana veri kurulumu, numune üretimi, onay, marketplace listeleme

The screenshot displays the AR-GE & ÜR-GE software interface. The top navigation bar includes 'MENÜ' and 'Yeni Proje' button. The main content area shows a project overview for '2028 NEVRESİM TASARIMI 2' with a progress bar and a 'Proje Özeti' section. The 'Proje Özeti' section includes a 'Numune Onay & Marketplace' section with a green checkmark and the text 'Proje Tamamlandı! Ürün başarıyla geliştirildi ve onaylandı. Marketplace'e listelenmeye hazır'. The 'Proje Özeti' section also includes a 'Proje Özeti' table with columns for 'Fikir', 'Tasarım', 'Değerlendirme', and 'Doküman'.

7 aşamalı süreç

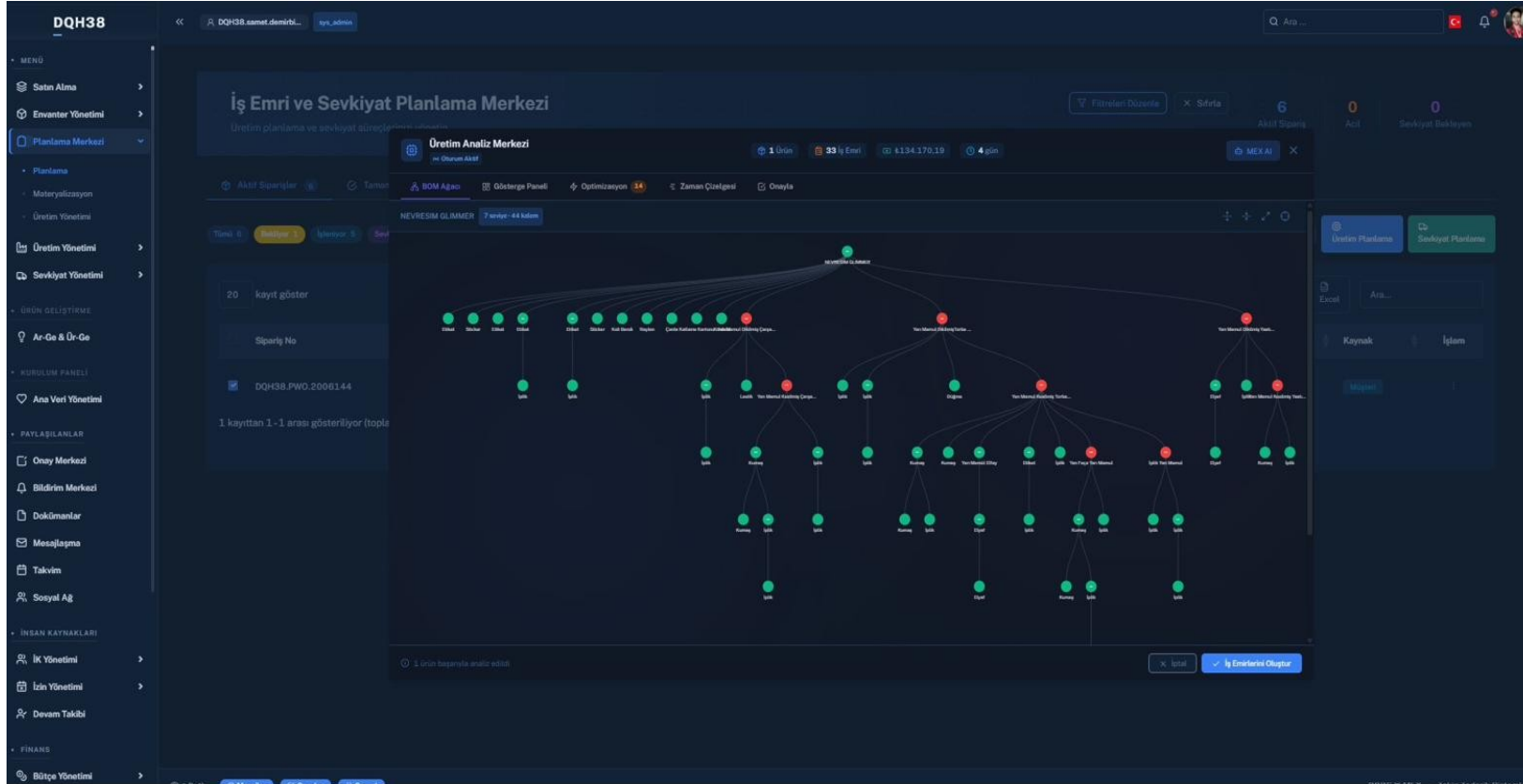
- 1 Fikir Toplama**
İç fikir havuzu, çalışan önerileri, müşteri talepleri
- 2 Değerlendirme**
Skorlama, fizibilite, ön bütçe analizi
- 3 Tasarım**
Teknik çizim, prototip, malzeme listesi
- 4 Ana Veri**
Ürün kodu, reçete, üretim hattı eşleştirme
- 5 Numune Üretimi**
Pilot üretim, test çıktıları, kalite kontrolü
- 6 Onay**
Yönetim onayı, ticari validasyon, lansman kararı
- 7 Marketplace**
Tek tıkla pazaryerine listeleme, satışa açılma

AR-GE & ÜR-GE projesi • 7 aşamalı süreç, ilerleme paneli, proje özeti

Yeni ürün fikri sahadan gelir, onay süreci tamamlanır, aynı sistemde marketplace'e listelenir • Excel ve mail trafiği biter

BOM Analizi & MRP Optimizasyonu

Sipariş kaydından çok seviyeli BOM patlatmaya, MRP optimizasyonundan satınalma talebine · JIT ve Make-vs-Buy fırsat analizi



BOM & MRP yetenekleri

- Sipariş bazlı çok seviyeli BOM açılımı
- Hammadde, ara ürün, ambalaj kalemleri
- Eksik malzeme otomatik tespiti
- Tam zamanında (JIT) tahsis önerisi
- Make-vs-Buy fırsat analizi
- Satınalma talebi otomatik tetikleme
- Çoklu üretim alternatif simülasyonu
- Maliyet ve süre karşılaştırma
- Kritik yol analizi
- Batch/JIT/alternatif rota önerileri
- Plan ağacı kaydetme ve versiyonlama
- Senaryo karşılaştırma

BOM Ağacı · 7 seviye derinlik, 44 kalem, kritik yol analizi, alternatif rota simülasyonu

BOM patlatması ve MRP optimizasyonu Materyalizasyon başlamadan önce yapılır · ilk filtre burası

Materyalizasyon • 5 fazlı sıralı süreç

MAT → KYN → MLZ → ONY → MRP • hammadde rezervi, yarı mamul rezervi, kaynak yönetimi ve onay akışları

Ürün	Durum	Aşama	İş Emirleri	Tarih
NEVRESİM GLİMMER #2005169 - Tamamlandı	Tamamlandı	MAT - KYN - MLZ - ONY - MRP	59/59	10.05.2026
NEVRESİM GLİMMER #2005167 - 7 seviye - 100 adet	Tamamlandı	MAT - KYN - MLZ - ONY - MRP	147/147	01.05.2026
MELLOW YASTIK 500 700 #2005782 - 6 seviye - 450 adet	Tamamlandı	MAT - KYN - MLZ - ONY - MRP	45/45	29.04.2026
MELLOW YASTIK 500 700 #2005443 - 6 seviye - 852 adet	Tamamlandı	MAT - KYN - MLZ - ONY - MRP	46/46	22.04.2026
NEVRESİM GLİMMER #2005169 - 7 seviye - 100 adet	Tamamlandı	MAT - KYN - MLZ - ONY - MRP	33/33	22.04.2026

Plan Ağacı Sonuçları • her plan ağacı 5 fazdan geçer, faz bazlı tamamlanma takibi

Materyalizasyon tamamlanmadan Üretim Planlama başlamaz • sıralı kontrol disiplini, geriye dönük denetim izi

5 fazlı materyalizasyon

MAT

Materyal

Hammadde doğrulama ve uygunluk kontrolü

KYN

Kaynak

Ekipman, operatör, hat tahsisi

MLZ

Malzeme

Hammadde ve yarı mamul rezervasyonu

ONY

Onay

Yönetim, kalite ve finans onay akışı

MRP

MRP

Materyalizasyon sonucu kayıt ve sertifika

Üretim Planlama Merkezi

Materyalizasyon onayı sonrası: iş emri kuyruğu, kaynak ısı haritası, vardiya ataması, malzeme yeterliliği · tek panelde

Planlama yetenekleri

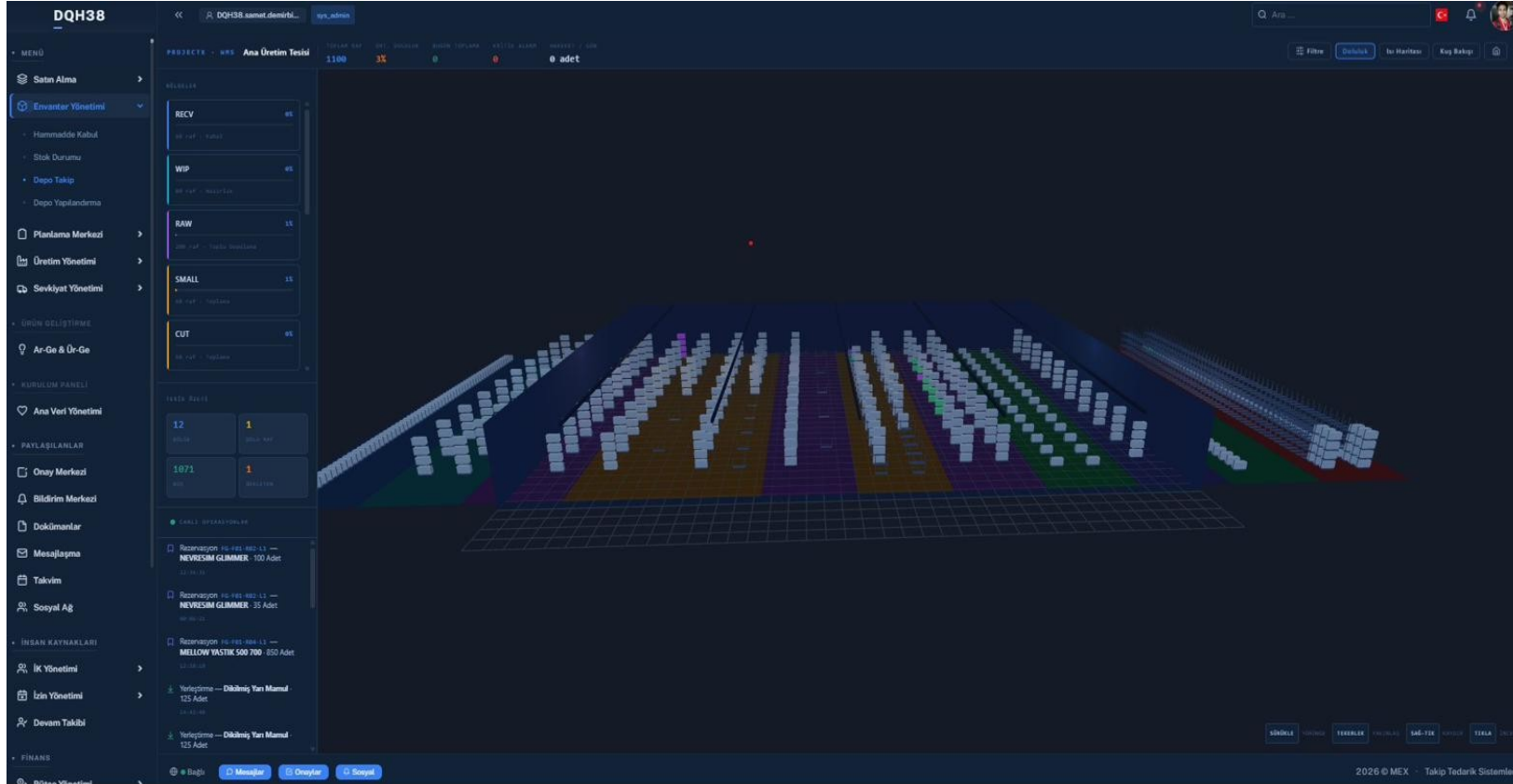
- Hat, vardiya ve kapasite bazlı plan
- Otomatik vardiya ataması
- Malzeme yeterlilik kontrolü
- Operatör eşleştirilmesi
- Sepet bazlı paralel planlama
- Plan ağacı + iş emri tek görünümü
- Hafta, ay, çeyrek seçimi
- Risk göstergeleri (gelecek hafta riski)
- Yük yüzdesi, operatör yüzdesi
- Taslak ve canlı plan ayırımı
- Sürükle-bırak yeniden planlama
- Bekleyen onay kuyruğu

Planlama Panosu · iş emri kuyruğu, hat-tarih ısı haritası, aktif sepet ve doğrulama

Üretim planlamacısının saatlerce Excel'le yaptığı planlama, AIM'de tek panelde gerçek zamanlı yapılıyor

Stok & Depo Yönetimi (WMS) • 3D LiveWarehouse

Her raf, her parti, her hareket gerçek zamanlı • RFID, QR ve barkod ile saha sistemle direkt konuşuyor



3D LiveWarehouse • 1.100 raf • 12 bölge • RFID + QR + Barkod • canlı operasyonlar

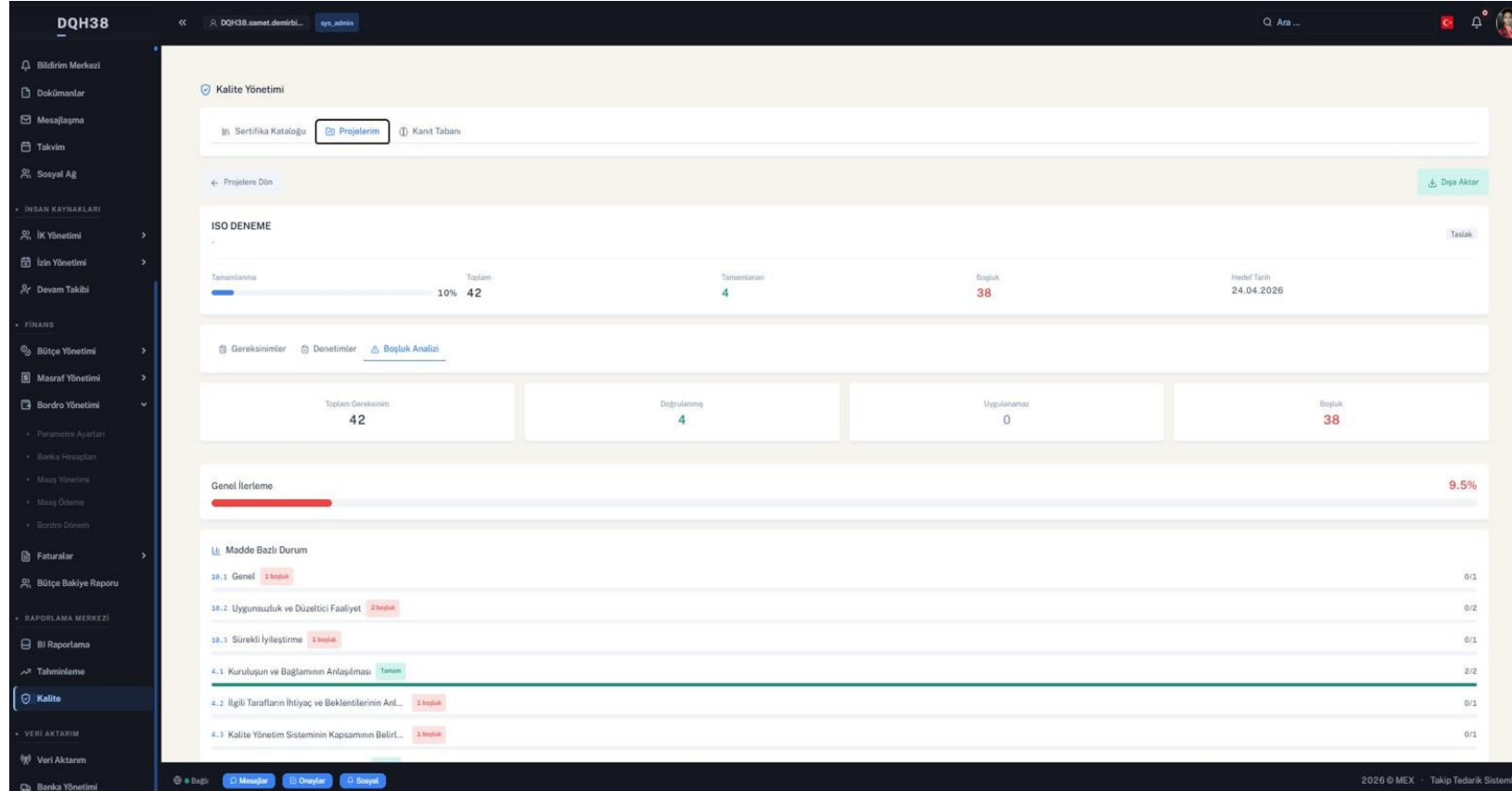
Depo yetenekleri

- RFID, QR, Barkod ile gerçek zamanlı
- Bin/raf bazında parti takibi
- FIFO/FEFO otomatik stok tahsisi
- Çoklu lokasyon ve domain yönetimi
- 3D görselleştirilmiş depo haritası
- Canlı doluluk, ısı haritası
- Cross-domain stok görünürlüğü
- Tedarikçi konsinye stok takibi
- Bölge yetkilendirme (zone allocation)
- Sayım, transfer, ayarlama akışları
- QR ile mobil terminal entegrasyonu
- WCS / WES / WMS uyumlu mimari

Bayide olduğunu sandığınız stok aslında transit'te • AIM bu boşluğu kapatır

Kalite Yönetim Sistemi • ISO 9001:2015 uyumlu

Sertifika kataloğu, ISO projeleri, gereksinim/denetim/boşluk analizi, HACCP, kontrol noktaları, kanıt tabanı



Kalite Yönetimi • ISO 9001:2015 projesi, boşluk analizi, %9.5 ilerleme, madde bazlı durum

Kalite yetenekleri

- Sertifika kataloğu (ISO, GMP, HACCP)
- ISO 9001:2015 proje takibi
- Gereksinim listesi ve karşılama
- Denetim planlaması ve raporu
- Boşluk analizi • madde bazlı durum
- Kanıt tabanı (belge versiyonlama)
- Giriş, ara, çıkış kalite kontrolü
- Karantina yönetimi ve takibi
- HACCP risk değerlendirme matrisi
- Kritik Kontrol Noktası (KKN) tanımı
- Otomatik tetiklenen denetim
- Hata kayıt ve düzeltici faaliyet

Sertifika kalite ekibinin masasında, sevkiyat o gün çıktı • AIM kalite onayını otomatik tamamlar

Sipariş Yönetimi • Pazaryeri • İhale • Kampanya

B2B, B2C, dealer ve pazaryeri kanalları tek arayüzde • ihale ve kampanya yönetimi entegre

The screenshot displays the DQH38 order management system. The interface is dark-themed and features a sidebar on the left with navigation options like 'Sipariş Yönetimi', 'Pazaryeri', 'İhale', and 'Kampanya'. The main area shows a grid of product cards, each representing a different item available for purchase. Each card includes the product name, a price range, and a 'Sepete Ekle' (Add to Cart) button. The products shown include 'Akseur Seti', 'Elyaf Ürünleri', 'İplik Çeşitleri', 'Kumaş Koleksiyonu', 'Etiket Paketi', 'Ambalaj Çeşitleri', 'Kumaş', 'Kaz Tüyü %90 Premium', 'Saten Kumaş Krem 280cm', and 'Non-Woven Kumaş Beyaz 160cm'. The interface also shows a search bar at the top and a 'Sipariş Yönetimi' header.

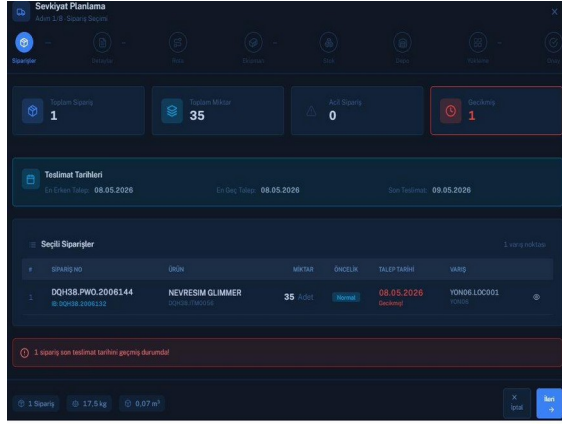
Tek arayüzde

- Sipariş Yönetimi (B2B + B2C)
- Pazaryeri entegrasyonları
- Dealer & toptan portalları
- İhale yönetimi (Tender)
- Kampanya & bana özel teklif
- Çoklu listeleme yönetimi
- Otomatik stok senkronizasyonu
- Fiyat ve kanal politikası
- Müşteri sipariş takibi
- İade ve değişim akışları
- Çoklu para birimi desteği
- Komisyon ve marj analizi

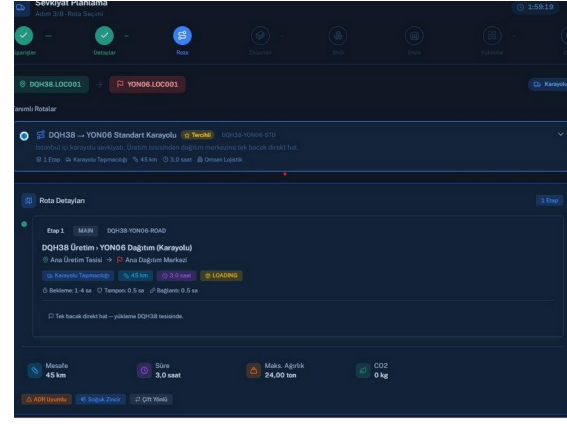
Müşterinin 'siparişim nerede?' sorusunun cevabı: bu ekranda. Pazaryeri-üretim-stok tek hat.

Sevkiyat Planlama • 8 adımda otomatik akış

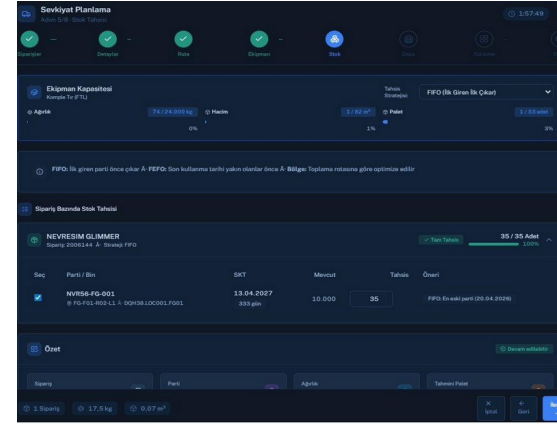
Sipariş seçiminden onaya: rota, taşıyıcı, stok, depo, yükleme ve maliyet tek akışta



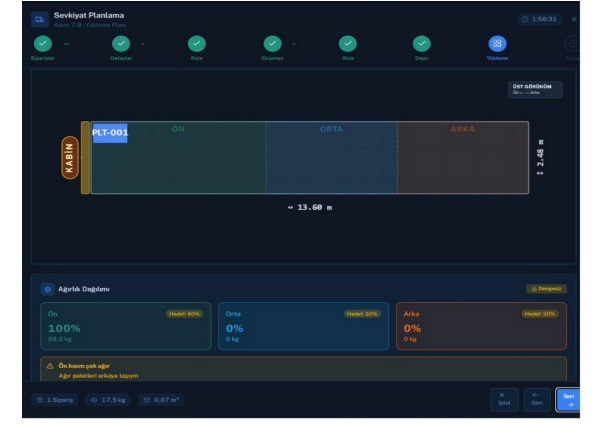
1. Sipariş Seçimi



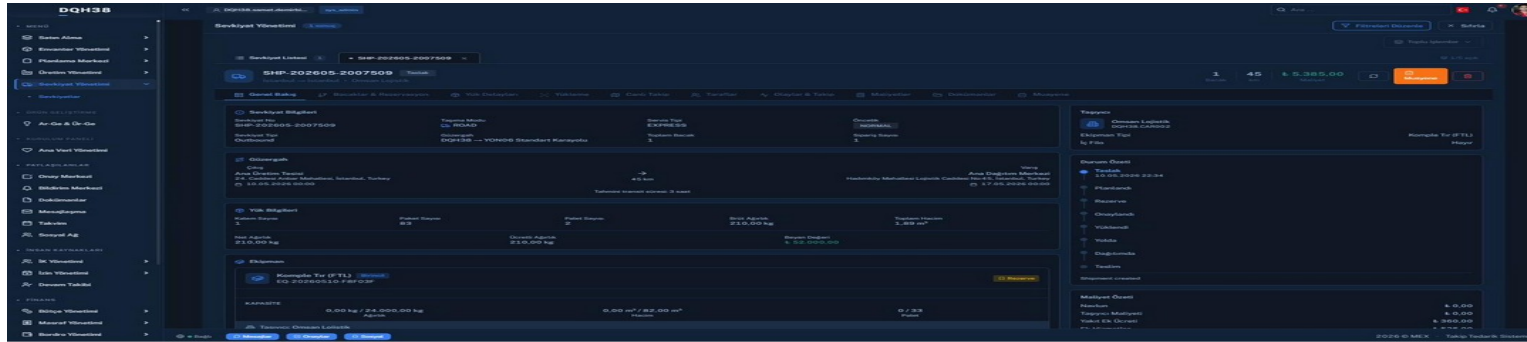
3. Rota



5. Stok Tahsisi



7. Yükleme Planı



Onaylanmış sevkiyat • Genel bakış, bacaklar, yükleme, canlı takip, maliyetler

Müşteriye söz verdiğiniz teslimat fabrikadaki kapasiteyle uyumlu • rota optimizasyonu otomatik

İşletme için anlamı

Çoklu noktaya dağıtım planlaması ve farklı kanal sevkiyatları tek arayüzde, rota optimizasyonu ile.

4PL Bileşik Mimari

Tedarik zinciri spektrumunu tek mimari altında bileşik destek

4PL

Fourth-Party Logistics

Kuramsal 5PL

Fifth-Party Logistics

Kuramsal 6PL

Sixth-Party Logistics

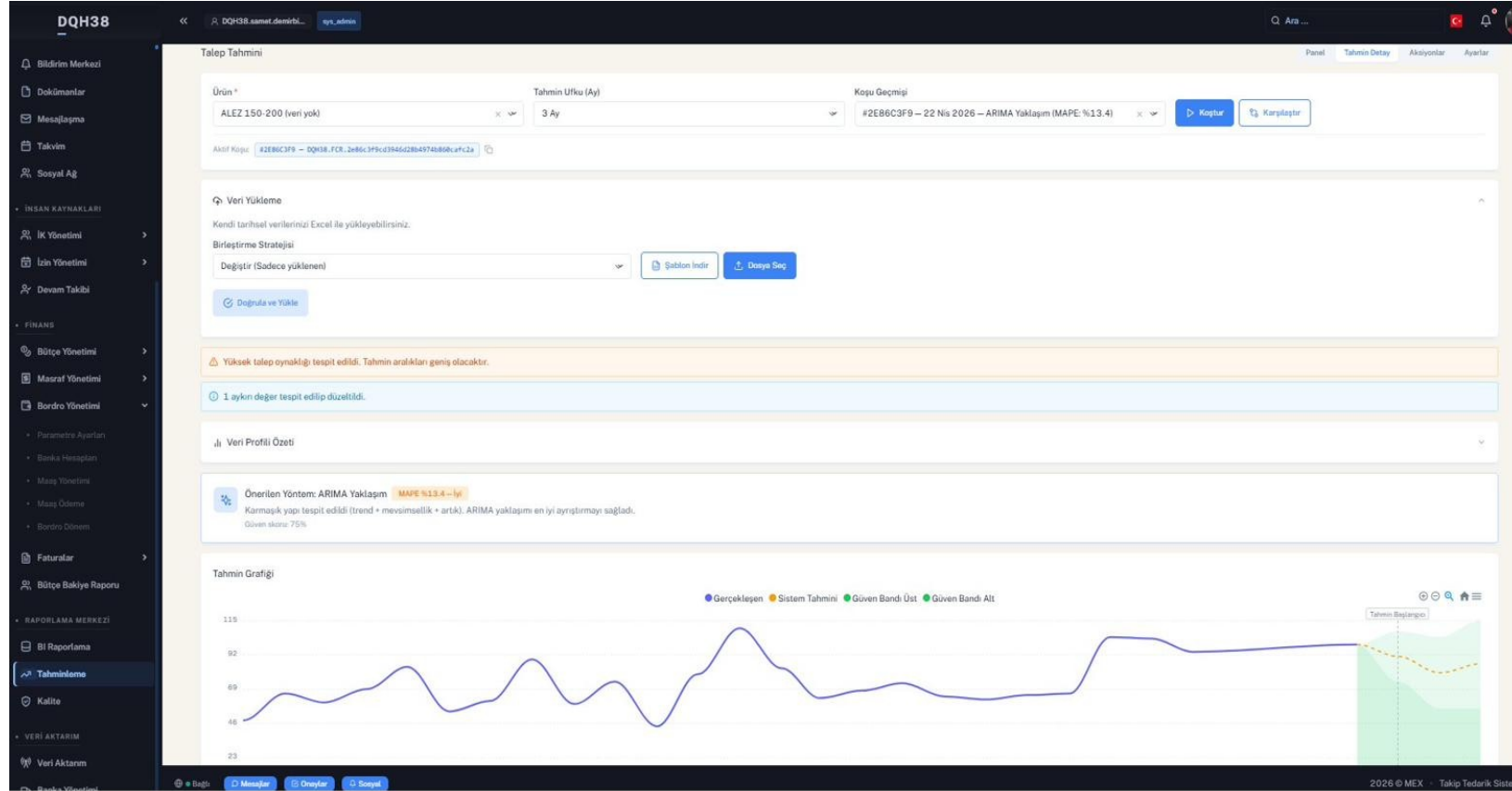
• *spektrumun tamamı tek mimaride* •

AIM, 4PL (Fourth-Party Logistics) seviyesinden kuramsal 5PL ve 6PL paradigmalarına uzanan lojistik orkestrasyon katmanlarını **bileşik bir mimaride destekleyen, kategorisinde öncü bir platformdur.**

Firmanın kendi operasyonu kadar tedarik zinciri partnerleri (tedarikçiler, dış üretim atölyeleri) aynı kararlı veri katmanı üzerinde yönetilebilir.

Talep Tahmini • AI destekli forecasting motoru

Ürün bazlı tahmin, koşu geçmişi, otomatik yöntem seçimi (ARIMA, Holt-Winters, Croston), veri yükleme, güven bantları



Talep Tahmini • ALEZ 150-200 ürünü, 3 ay ufuk, ARIMA yaklaşımı MAPE %13.4

Excel tablolarında tahmin yerine motorun kararı • veri profilinden yöntem seçimine, MAPE takibine kadar uçtan uca

Tahminleme yetenekleri

- Otomatik yöntem seçimi (ensemble)
- Holt-Winters • ARIMA yaklaşımı
- Croston (kesikli talep) desteği
- SeasonalNaive ve Regression
- Veri profillemeye ve aykırı tespit
- MAPE, RMSE, bias takibi
- Güven bantları (üst/alt)
- Koşu geçmişi ve karşılaştırma
- Custom Excel veri yükleme
- Aksiyon önerileri (re-order)
- Otomatik güvenlik stoğu hesabı
- Manuel override + sebep kaydı

BI Raporlama & Analitik • Gerçek zamanlı karar paneli

Operasyonun her katmanından canlı veri, KPI panelleri, drill-down analiz, ihracat raporları

Aktif Sipariş

847

+12%

Üretim Verimliliği

%87.3

+2.1pt

Stok Devir

8.4x

+1.2x

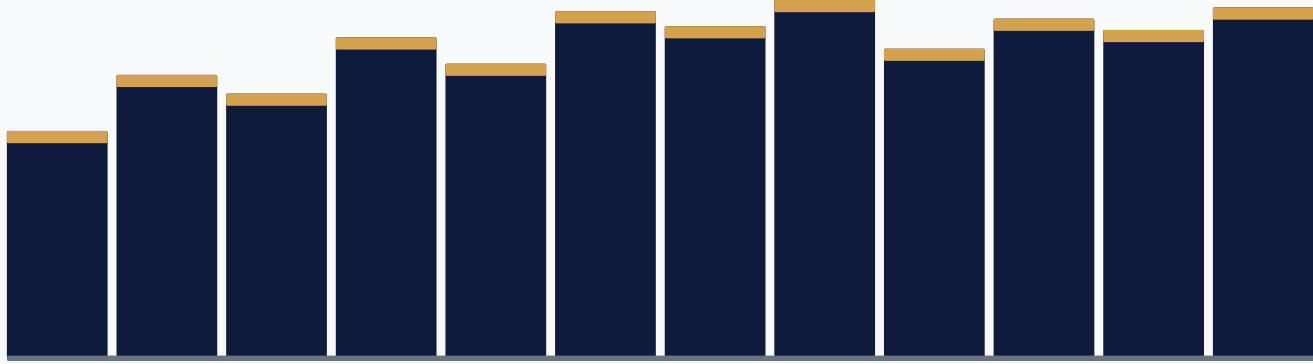
OTIF

%94.5

+3pt

Aylık Üretim & Sevkiyat Trendi

12 ay • fabrika bazlı kırılım



Oca Şub Mar Nis May Haz Tem Ağu Eyl Eki Kas Ara

Hazır Rapor Şablonları

- Üretim verimlilik raporu • hat bazlı
- Stok yaş analizi • parti bazlı FIFO
- Sevkiyat OTIF raporu • müşteri bazlı
- Tedarikçi performansı • termin uyumu
- Bütçe gerçekleşme • departman bazlı
- Cari yaşlandırma • vade gruplaması
- Kalite hata oranı • ürün bazlı trend
- İhracat dosyası • ülke ve gümrük

Aynı veriden farklı sistemlerle rapor çıkarmak yerine, tek katmandan gerçek zamanlı görünürlük

Finans & Banka • Bütçe & Tahsisat

Operasyondan tetiklenen finansal akışlar • banka entegrasyonu • bütçe disiplini tek hat üzerinde

Finans & Banka

Banka API entegrasyonu

- Banka hesap hareketleri canlı
- Otomatik mutabakat
- Çoklu hesap, çoklu para birimi
- Tahsilat ve ödeme planlama
- Cari hesap yönetimi
- Çek ve senet takibi
- Vade ve risk skorlaması

Bütçe & Tahsisat

Departman bazlı kontrol

- Yıllık ve dönemsel bütçe planı
- Kategori bazlı tahsisat
- Gerçekleşen vs bütçe takibi
- Bütçe aşımı otomatik uyarı
- Onay zinciri entegrasyonu
- Bütçe bakiye raporu
- Yeniden bütçeleme akışı

Masraf & Bordro

İK ile entegre finans

- Masraf talebi ve onay akışı
- Yansıtımlı/yansıtmasız masraf
- Bordro hesaplama motoru
- Maaş ödeme planlaması
- Banka hesaplarına bağlı ödeme
- Parametre ayarları (vergiler)
- Bordro dönemi yönetimi

Operasyon olayı • finansal hareket • bütçe etkisi • bordro etkisi. Hepsi otomatik bağlı.

Otomatik Faturalama • Sevkiyattan e-Fatura'ya

Genel bakış, kalemler, ödemeler, vergi detayı, belgeler, işlem geçmişi • her şey faturayla bağlantılı

Fatura yetenekleri

- Sevkiyattan otomatik fatura
- e-Fatura ve e-Arşiv entegrasyonu
- Genel bakış, kalem ve vergi detayı
- Çoklu para birimi faturalama
- Vade ve gecikme takibi
- Kısmi ödeme yönetimi
- İtiraz ve düzeltme akışı
- Belge ekleme ve doğrulama
- İşlem geçmişi ve denetim izi
- Borç ve alacak ayrımı
- İlişkili sipariş bağlantısı
- Otomatik mutabakat tetikleme

Fatura Yönetimi • ticari fatura, vergi detayı, ödeme takibi, e-Fatura entegrasyonu

Sevkiyat çıkışında fatura zaten kesilmiş • e-Fatura otomatik gönderilmiş • cari yaşlandırma anlık güncel

Onay Merkezi • Dijital onay akışları

Satınalma, harcama, sözleşme, izin, transfer • tüm onay tipleri tek workflow motorunda

Onay özellikleri

- Çok aşamalı onay zinciri
- Tutar bazlı yetki matrisi
- Vekalet ve yedek onaycı
- Otomatik hatırlatma
- Mobil onay (push bildirim)
- Reddetme + gerekçe akışı
- İptal ve revizyon yönetimi
- Denetim izi (audit trail)
- Toplu onay ve filtreleme
- Onay süresi performans takibi
- Departman bazlı raporlama
- Tüm modüllerle entegre

Onay Merkezi • bekleyen onaylar, yetki matrisleri, çok aşamalı zincirler

Mail trafiği ve kağıt zincirleri biter • her onay denetim izli, geri dönüşü kayıtlı

Doküman Yönetim Sistemi (DMS) • ISO/GMP uyumlu

Versiyon kontrolü, yetkilendirme, ISO/GMP denetim izi • her belge her zaman güncel ve denetime hazır

Doküman Yönetim Sistemi • klasör yapısı, versiyonlama, paylaşım, kalite belgeleri

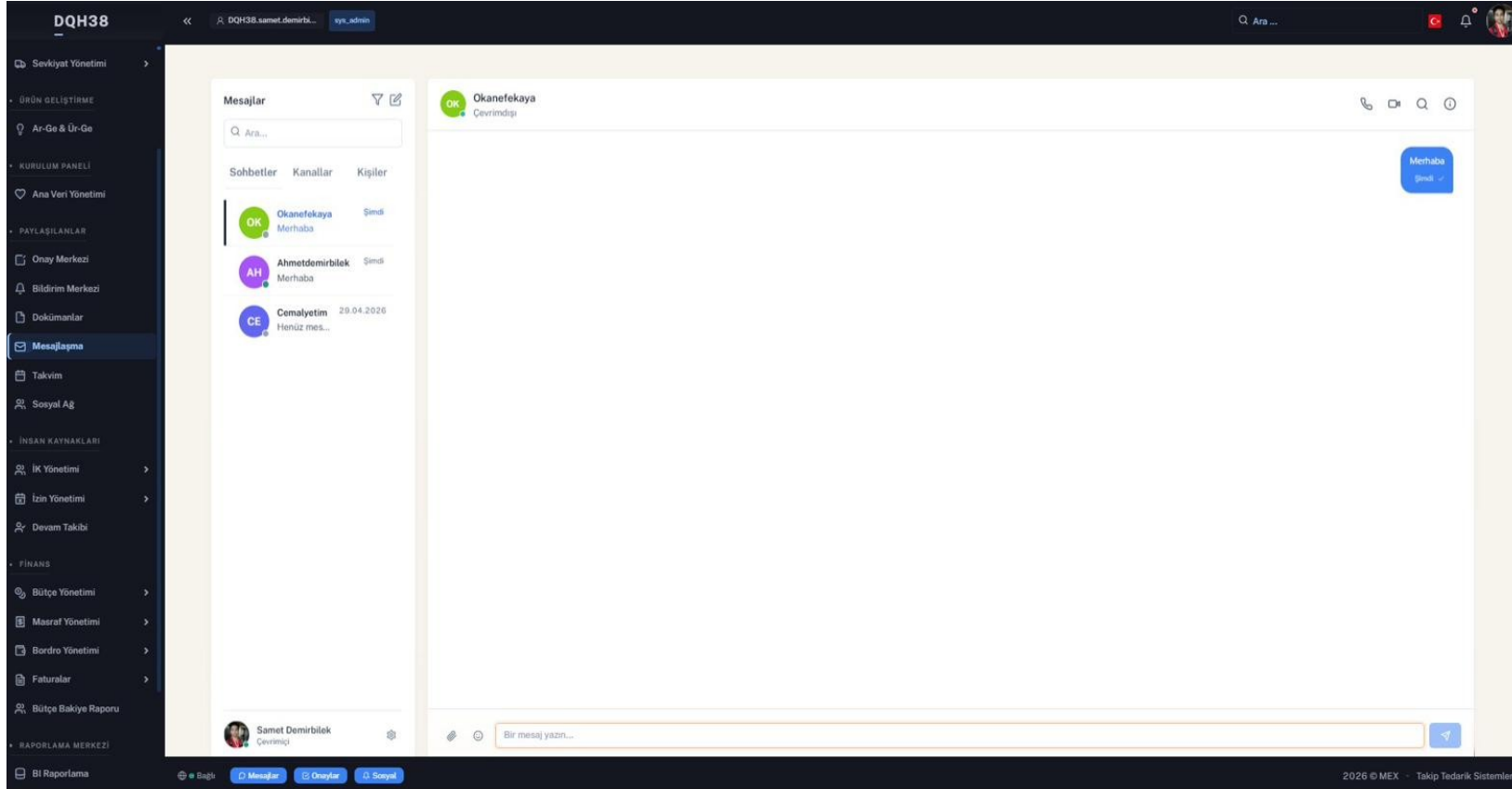
DMS özellikleri

- Hiyerarşik klasör yapısı
- Versiyon kontrolü (check-out/in)
- Erişim yetkilendirme matrisi
- ISO/GMP uyumlu denetim izi
- Kalite belgesi ilişkilendirme
- Sevkiyat ve ürün belgesi bağı
- Tedarikçi sertifika kataloğu
- Son kullanma tarihi takibi
- Otomatik yenileme hatırlatma
- Belge önizleme (PDF, görsel)
- Tam metin arama
- İhracat dosyası paketleme

Kalite belgesi sevkiyatla otomatik eşleşir • ISO denetim haftası evrak telaşı biter

İletişim & Bildirim • Modüller arası mesajlaşma

Sistem içi mesajlaşma, takvim, bildirim merkezi • WhatsApp ve mail trafiği yerine entegre iletişim



İletişim yetenekleri

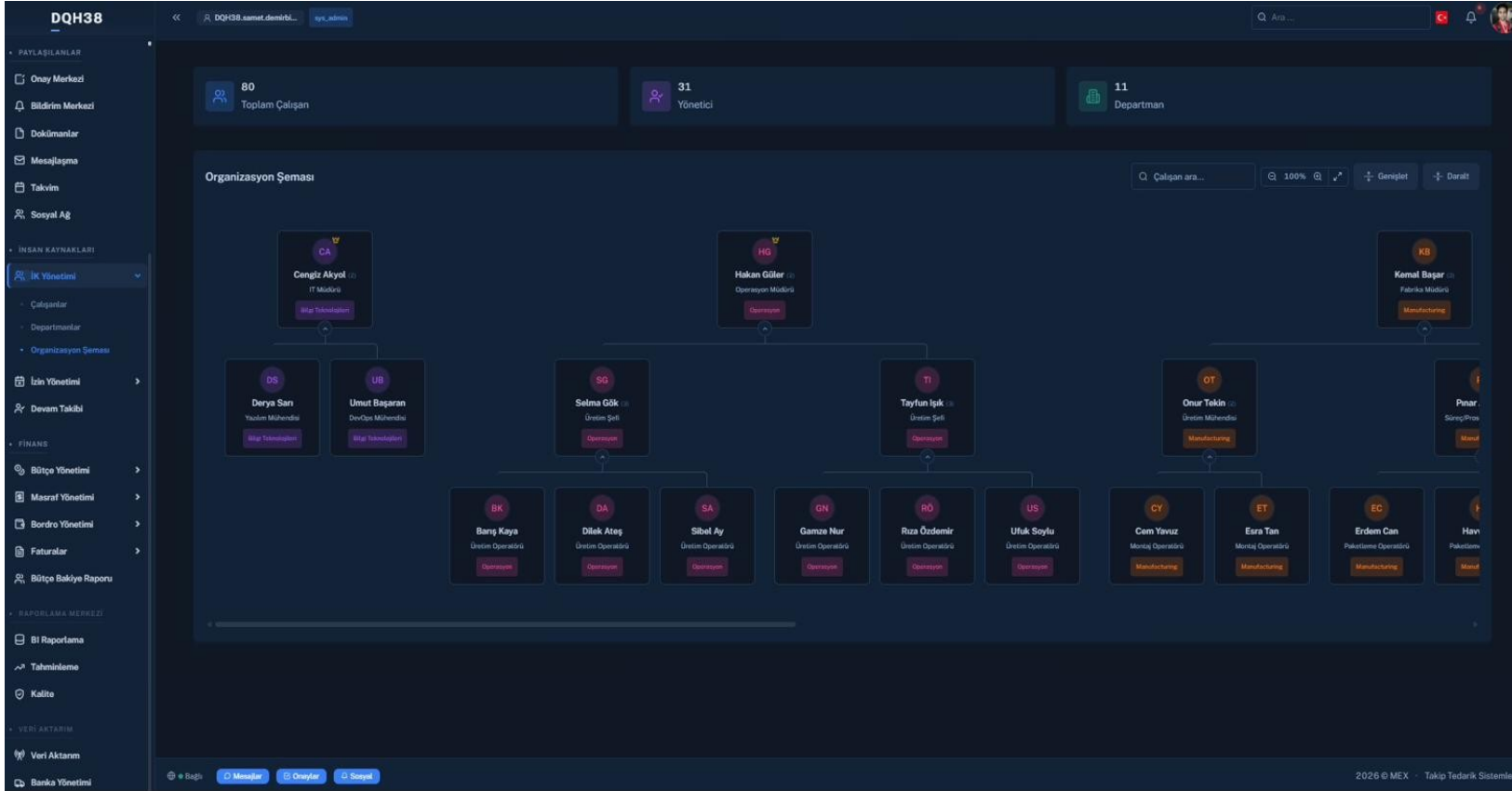
- Birebir ve grup mesajlaşma
- Modülden modüle context paylaşımı
- Sipariş, iş emri, fatura linkleme
- Bildirim merkezi (push, mail)
- Domain-içi iletişim
- Tedarikçi-müşteri sohbeti
- Takvim ve toplantı planlama
- Davet ve katılım takibi
- Dosya ve görsel paylaşımı
- Okundu bilgisi ve arşiv
- Mention ve atama
- Tam metin arama

Mesajlaşma • gerçek zamanlı, modüller arası bağlantılı bildirim ve sohbet

WhatsApp gruplarında kaybolan bilgiler sistem içinde, ilgili siparişle bağlantılı kayıt edilir

İnsan Kaynakları • Organizasyon ve operasyonel veri tek katmanda

Görsel organizasyon hiyerarşisi, izin, devam takibi, performans yönetimi • hepsi üretim verisiyle entegre



İK yetenekleri

- Görsel organizasyon şeması
- Pozisyon ve departman yönetimi
- Raporlama hiyerarşisi
- İzin talebi ve onay
- Devam takibi (giriş/çıkış)
- Vardiya ataması
- Performans değerlendirme
- Eğitim ve sertifika takibi
- Vekalet ve yedekleme
- Bordro modülü entegrasyonu
- Operatör-üretim verisi eşleşmesi
- Personel sicil dosyası

Görsel organizasyon hiyerarşisi • pozisyon, departman, raporlama yapısı, vekalet

İK verisi sahaya bağlı: operatör vardiyası, üretim verimliliği, izin etkisi tek katmanda görünür

Sosyal Ağ • Operasyonel sosyal katman

Domain-içi iletişim, tedarikçi-müşteri bağlantısı, duyuru ve etkileşim • kurumsal LinkedIn benzeri yapı

Sosyal Ağ yetenekleri

- Domain-içi sosyal akış
- Departman duyurusu
- Tedarikçi-müşteri bağlantısı
- Profil sayfaları (firma, kişi)
- Beğeni, yorum, paylaşım
- Etiketleme ve kategori
- Yetenek havuzu (kim ne biliyor)
- Etkinlik ve toplantı paylaşımı
- Kurum kültürü gönderileri
- Başarı ve tebrik akışı
- Resmi duyuru ayırımı
- Mention ve bildirim entegrasyonu

Sosyal Ağ • iç sosyal akış, partner bağlantıları, beğeni ve yorum etkileşimi

Üretim operatöründen yönetim kuruluna, tedarikçiden müşteriye • herkesi aynı sosyal katmanda tutar

AIM ile operasyonel emek ve zaman tasarrufu

Tek odak: operasyonel emek ve zaman maliyetlerinin azaltılması

Operasyon ekibi günün önemli kısmını sistemler arası veri taşıma, temizleme ve mutabakatla geçiriyor.

AIM, bu kayıp zamanı tek mimari katmanda geri kazandırır.

Sonuç: ekibin asıl işine odaklanması: karar almaya, üretmeye, müşteriye değer katmaya.

AIM ile kazanılan emek/zaman:

- Sistemler arası veri aktarımı · manuel kopyala-yapıştır biter
- Excel köprüleri ve elle yapılan mutabakatlar ortadan kalkar
- Manuel raporlama yerine canlı dashboardlar
- Gecikmiş kararlar yerine gerçek zamanlı görünürlük
- Hatalı veri temizleme döngüleri kaybolur
- Departmanlar arası bilgi gecikmesi sıfırlanır
- Tedarik zinciri partnerleriyle manuel koordinasyon biter
- Onay süreçleri kâğıttan dijitale geçer



MEX TTS

Takip Tedarik Sistemleri

AIM Platform

Autonomous Industry Management

Otonom Endüstri Yönetimi

ERP+ döneminin uçtan uca operasyonel ikizi

İletişim

Samet Demirbilek · Kurucu, AIM Platform

info@mex-tts.com **+90 532 760 88 90**

GOSB Teknopark · Gebze, Kocaeli