



[Home](#)

[Scope](#)

[Feature](#)

[Contact](#)



NDEVE

Next-Degree Enterprise Value Engine

**ERP Is Not Software
Production Flow Is Not Movement.
It Is Value in Motion.**

MYWIP

The Work-In-Process Intelligence Core



1. APA ITU NDEVE – MYWIP?

MYWIP (Work In Progress) adalah barang yang masih berada dalam proses produksi dan belum menjadi barang jadi (finished goods). Biasanya barang ini telah melalui satu atau lebih tahapan proses, sehingga nilainya merupakan akumulasi dari seluruh biaya produksi yang telah terjadi. Dengan demikian, MYWIP ini berfokus pada proses yang sedang berjalan sekaligus akumulasi biaya yang terbentuk selama proses tersebut berlangsung.

MYWIP = Visibility + Control + Dynamic Adaptability

APANEL

Username

Password

Login

Realitas Proses

- Aliran Kerja
- Nilai WIP
- Keputusan Operasional
- Adaptasi terhadap perubahan



Didukung oleh engine INDOGO yang mampu menangani Multi Process Dynamic Variable tanpa kehilangan kontrol nilai.



✓ Selamat datang SUPERADMIN, di sistem informasi LEFATEK FULL (v1.1.1) by LENMARC, anda login dengan hak akses SUPERADMIN. 12 Feb 2026

| | | |
|----------------------|----------------------|----------------------|
| 25 Jumlah User | 2 Jumlah Supplier | 2 Jumlah Kategori |
| 4 Jumlah Konsumen | 2 Jumlah Sales | 7 Jumlah Kat Brg |
| 75 Jumlah Barang | 4 Jumlah Gudang | |

5 Top Barang

Td Beli Kamis ini 0.00 | Td Jual Kamis ini 0.00 | Td Jual Kamis lalu 0.00 | Kirim Email 2 X

KRM Email Laporan 2 X

2. Masalah yang diselesaikan MyWIP

Kebanyakan organisasi mengalami ini:

1. Pekerjaan sudah dimulai, tapi statusnya tidak jelas
2. Barang dalam proses ada, tapi nilainya tidak terlihat
3. Produksi sibuk, tapi bottleneck baru terasa belakangan
4. Laporan akhir ada, tapi proses di tengah tidak pernah dipahami

Masalahnya bukan hanya tidak terlihat.

Masalahnya: sistem tidak mampu mengikuti perubahan. Inilah pentingnya engine yang mampu menangani Multi Process Dynamic Variable.

8 MODULES ENTERPRISE-GRADE

Sama seperti MYFICO mengontrol nilai finansial, MYWIP mengontrol nilai yang sedang bergerak — bahkan dalam proses yang kompleks dan berubah-ubah

- A. Process Structure & Routing
- B. Work Order & Job Flow
- C. Stage Status Intelligence
- D. Cycle Time Measurement
- E. Bottleneck Intelligence
- F. Resource-in-Process Control
- G. WIP Value & Cost Visibility
- H. Flow Reporting & Traceability

FROM INPUT TO DECISION : SYSTEM WORKFLOW



Flow bagaimana MYWIP Menyelesaikannya

A. Process Structure & Routing

Fondasi Alur Kerja

Modul ini membangun struktur proses secara sistematis.

Mencakup:

- Definisi tahapan kerja (stage-by-stage)
- Routing proses (linear, parallel, conditional)
- Multi routing untuk variasi produk / proyek
- Re-routing saat terjadi perubahan proses
- Versioning struktur proses

Tanpa struktur, tidak ada kontrol.

Modul ini memastikan proses bisa berubah tanpa kehilangan kerangka sistem.

B. Work Order & Job Flow

Manajemen Pekerjaan yang Sedang Berjalan

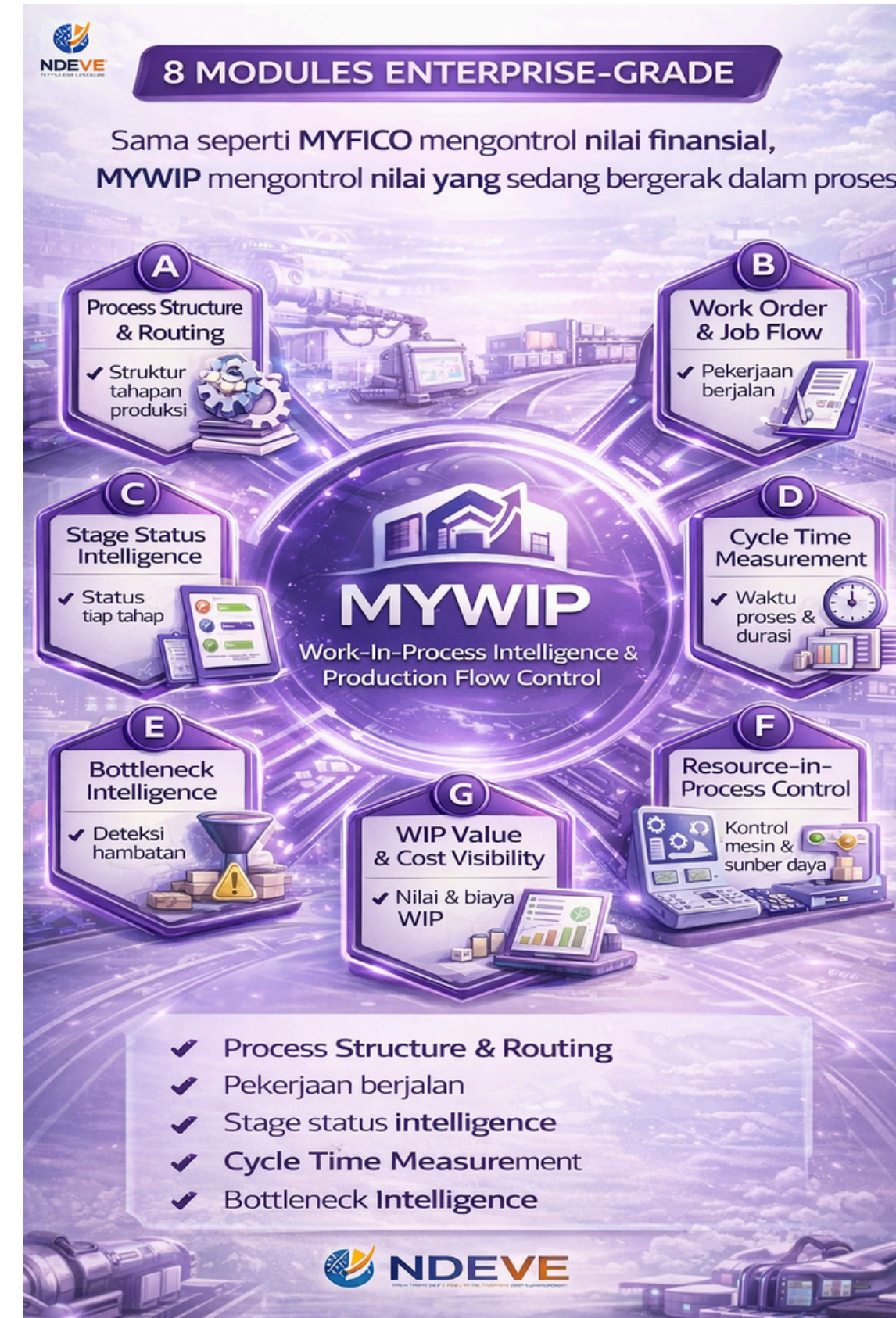
Mengelola seluruh pekerjaan aktif dalam sistem.

Mencakup:

- Pembuatan & pengendalian Work Order
- Assignment ke tim / mesin / divisi
- Job tracking per unit / batch
- Multi-job dalam satu proyek
- Dynamic job adjustment saat revisi

Ini adalah jantung operasional MYWIP.

Semua pekerjaan hidup dan bergerak di sini.





Flow bagaimana MYWIP Menyelesaikannya

C. Stage Status Intelligence

Kecerdasan Status Tiap Tahap
Memberikan visibilitas real-time pada setiap tahapan.

Mencakup:

- Status per stage (waiting, processing, completed, delayed)
- Alert keterlambatan
- Progress percentage tracking
- Approval stage control
- Monitoring deviasi antar tahap

Organisasi tahu persis posisi pekerjaan, bukan menebak.

D. Cycle Time Measurement

Pengukuran Waktu Proses
Mengukur efisiensi tiap tahapan kerja.

Mencakup:

- Waktu mulai & selesai tiap stage
- Perbandingan standar vs aktual
- Average cycle time analysis
- Delay detection
- SLA monitoring

Waktu adalah indikator efisiensi.

Modul ini mengubah waktu menjadi data strategis.

Flow bagaimana MYWIP Menyelesaikannya

E. Bottleneck Intelligence

Deteksi Hambatan Aliran Kerja
Mengidentifikasi titik macet dalam proses.

Mencakup:

- Stage overload detection
- Queue monitoring
- Resource congestion mapping
- Historical bottleneck pattern
- Early warning system

Masalah tidak lagi diketahui di akhir,

tapi terdeteksi saat sedang terjadi.

F. Resource-in-Process Control

Control

Kontrol Sumber Daya Dalam Proses

Mengontrol penggunaan resource selama pekerjaan berlangsung.

Mencakup:

- Tenaga kerja dalam proses
- Mesin & kapasitas
- Material yang sedang digunakan
- Resource reallocation saat perubahan
- Dynamic resource balancing

Ini penting dalam sistem yang memiliki banyak variabel dan perubahan.





Flow bagaimana MYWIP Menyelesaikannya

G. WIP Value & Cost

Visibility

Transparansi Nilai WIP

Menghitung nilai pekerjaan yang belum selesai secara real-time.

Mencakup:

- Nilai material dalam proses
- Nilai tenaga kerja dalam proses
- Overhead allocation
- WIP costing update saat perubahan
- Integrasi ke MYFICO

WIP bukan hanya aktivitas, tetapi nilai finansial yang sedang bergerak.

H. Flow Reporting & Traceability

Analisis & Jejak Proses

Memberikan laporan komprehensif tentang aliran kerja.

Mencakup:

- Flow performance dashboard
- Stage performance comparison
- Audit trail perubahan proses
- Histori revisi
- Traceability dari awal hingga selesai

Sistem tetap transparan walau proses berubah-ubah.



WHAT'S INCLUDED (STANDARD MYWIP)

- Struktur proses
- Tracking pekerjaan berjalan
- Monitoring status tahap
- Pengukuran waktu proses
- Laporan WIP
- Sudah cukup untuk membuat aliran kerja terlihat dan terkendali

ADD-ON (ADVANCED MYWIP)

- | | |
|---|--|
| Real-time machine data integration | Multi routing dalam satu project |
| Predictive bottleneck detection | Perubahan tahap tanpa merusak histori |
| Multi-site production flow | Penyesuaian costing saat proses berjalan |
| Advanced cycle analytics | Parallel process management |
| AI-based process optimization | Dynamic approval per revisi |
| Untuk enterprise dengan proses kompleks | Multi variable resource control |
| | Sistem tetap stabil walau proses berubah |

NEXT STEP : UNDERSTAND → ACTIVATE → PROTECT → GROW

1



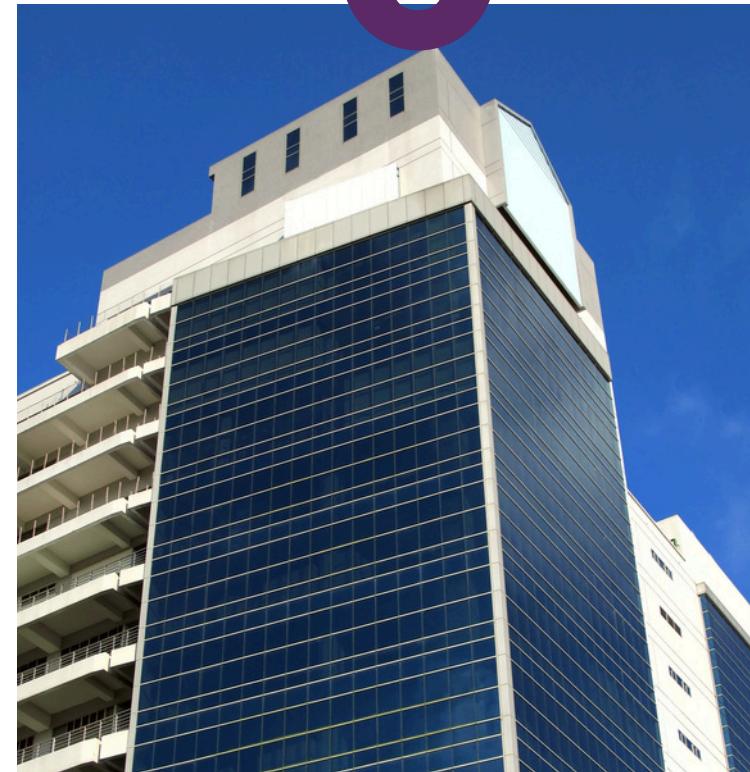
**Understand Your
Business Reality
(Discovery & Mapping)**

2



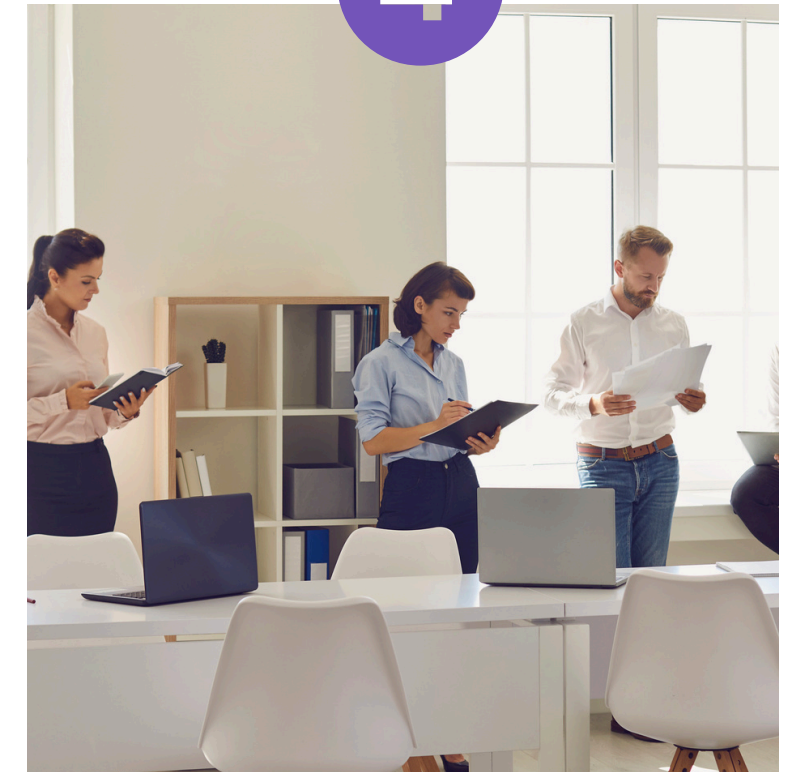
**Activate Core ERP &
addons needed
(System Activation)**

3



**Turn On Early Warning &
Controls
(Value Protection Mode)**

4



**Optimize, Scale, and
Grow
(Continuous Value
Growth)**



[Home](#)

[Scope](#)

[Feature](#)

[Contact](#)



We open for discussion

START SMALL. SEE VALUE EARLY. SCALE WITH CONFIDENCE.

SAVE YOUR DAY TODAY WITH NDEVE

Hubungi :

Rhaisya - 0896 2600 5000