



# Inteligencia Artificial aplicada a la sostenibilidad

SineQia®, nuestra solución SaaS de analítica avanzada y predictiva, te permite evaluar, analizar y comunicar, de forma rápida e intuitiva, cumpliendo con las normativas y necesidades de clientes, relacionadas con la sostenibilidad.







SINEQIA

by Qaleon



“

Proporcionamos a las empresas soluciones tecnológicas para ser competitivas en la era de la transformación digital.



© 2025 Qaleon. Todos los derechos reservados

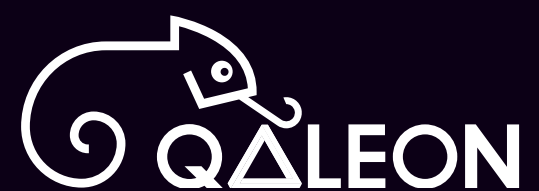






# 01 Sobre nosotros





# Convertimos datos en decisiones inteligentes

En QALEON desarrollamos tecnología con propósito para generar un impacto real. Nuestra experiencia en Inteligencia Artificial (IA) y Business Intelligence (BI) nos permite acelerar el cambio con agilidad, escalabilidad y precisión, tanto para las empresas como para la sociedad.

Contamos con amplia experiencia en algoritmos de Machine Learning y Deep Learning, incluidas redes neuronales, análisis de imágenes y video, así como en Natural Language Processing (NLP).

Además, nuestro equipo experto en Business Intelligence desarrolla sistemas front-end y back-end, arquitectura, infraestructura, software y diseño UX/UI. Siempre trabajamos con un enfoque orientado al cliente, garantizando soluciones que potencien la toma de decisiones y la innovación.



# Premios que avalan nuestra innovación y compromiso

Reconocida como una de las empresas más innovadoras en gestión de talento, desarrollo profesional y sostenibilidad.



Tecnología e Innovación



RRHH y Talento



Sostenibilidad



## European Technology Awards

Premio a la "Mejor Empresa de Business Intelligence" en los European Technology Awards.



## XVII Premio Empresa Flexible

Reconocimiento por ser una **empresa destacada en políticas de flexibilidad, conciliación laboral y fomento del talento.**



## I Premios Albia de Sostenibilidad

Premio a la "**Mejor Iniciativa de Impulso al Talento y al Impacto Social**" en la 1.ª edición de los Premios Albia a la Sostenibilidad.



## Premios de Tecnología e Innovación

Premio a la "**Empresa de Soluciones de Negocio en Inteligencia Artificial y Business Intelligence**".



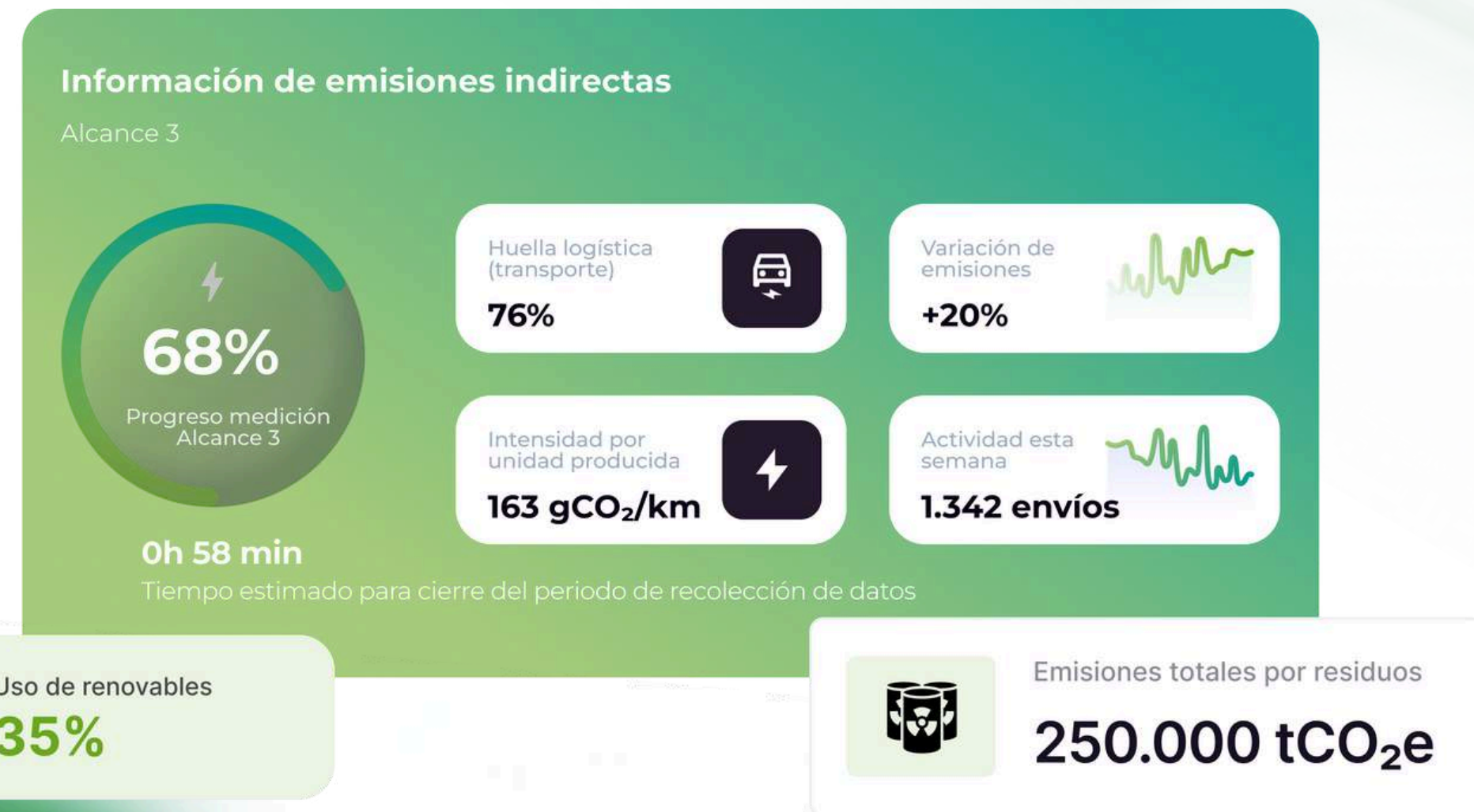




# Una suite de módulos todo en uno de 360° diseñada para la sostenibilidad

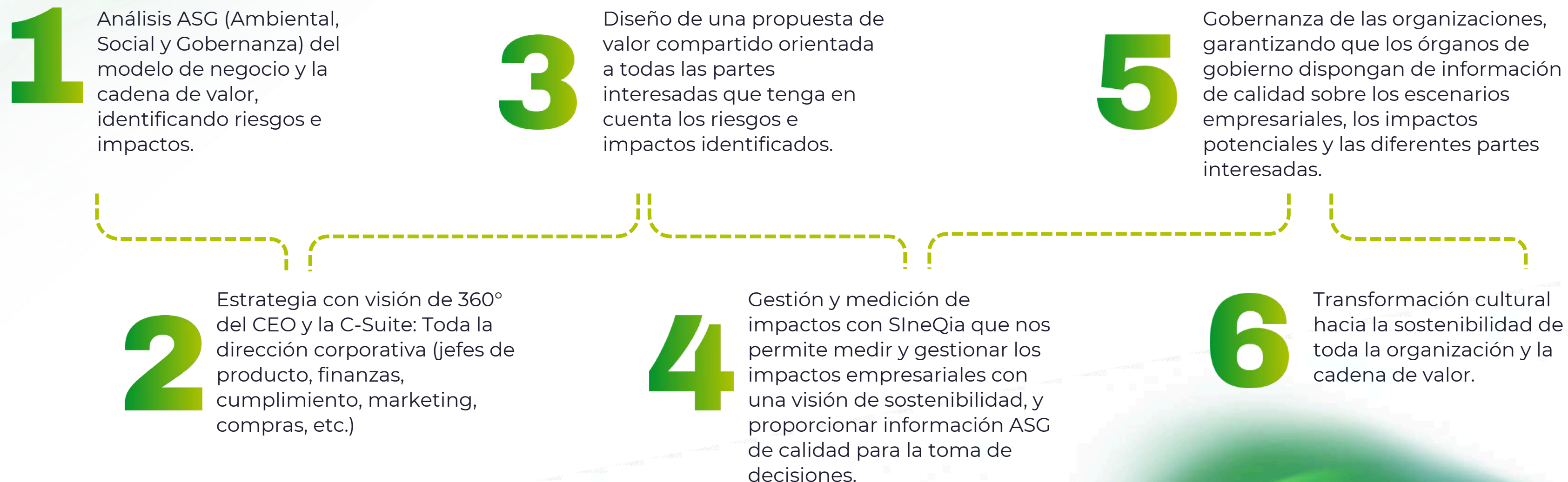
SineQia®, nuestra solución SaaS de análisis avanzado y predictivo, es altamente integrable y se adapta fácilmente a su flujo de trabajo a través de una API o aplicación web.

Escalable y diseñada para abordar de manera integral la sostenibilidad, ofrece la flexibilidad de ser utilizada en su totalidad o seleccionando módulos específicos según sus necesidades, o las de sus clientes.





# Nuestro plan de transformación sostenible





# Desbloquea el valor de SineQia®



01

## **Seguimiento y medición en tiempo real**

Los datos se actualizan en tiempo real, lo que permite a la empresa seguir de cerca su desempeño en sostenibilidad.

02

## **Criterios ESG y los ODS en tu estrategia empresarial**

Desarrolla tu estrategia empresarial integrando criterios ESG (Ambientales, Sociales y de Gobernanza) e identificando los ODS (Objetivos de Desarrollo Sostenible) más relevantes para tu empresa.

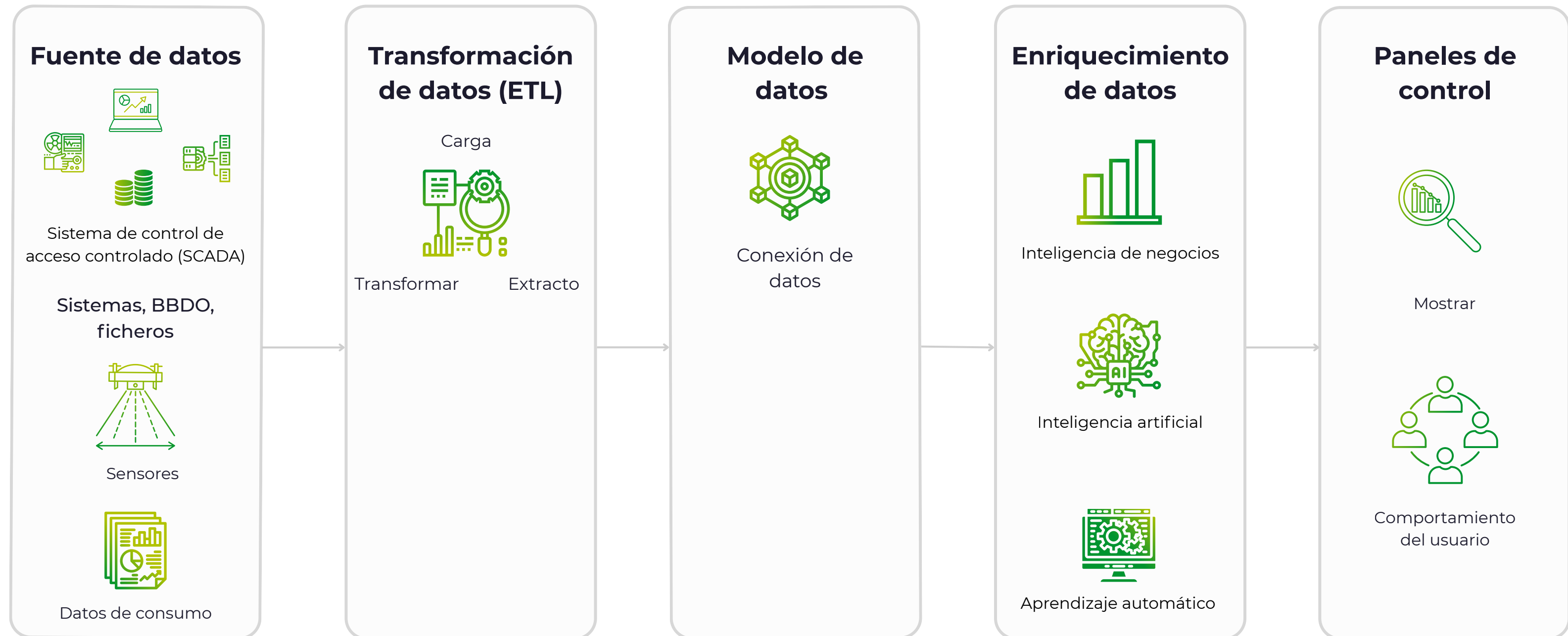
03

## **Plataforma flexible y personalizable**

Define los indicadores clave para tu organización teniendo en cuenta a los competidores e industrias.



# Proceso de gestión de datos





# 03 Módulos de SineQia®

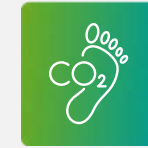


# 01

## Sostenibilidad medioambiental

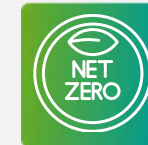
### Huella de Carbono, Cero Neto y Prácticas Ambientales

A través de tecnologías de datos e inteligencia artificial, apoyamos a empresas y organizaciones en medir y mitigar su huella de carbono, avanzando hacia Cero Neto y adoptando prácticas ambientales sostenibles.



#### Huella de carbono

Calcula y gestiona la huella de carbono de tu empresa en los Alcances 1, 2 y 3. Utilizamos la metodología del Protocolo GHG alineada con la norma ISO 14066 para garantizar la precisión y fiabilidad en todos los cálculos.



#### Net Zero

Analizamos el progreso de su empresa hacia el logro de Net Zero, enfocándonos en la reducción de emisiones de gases de efecto invernadero (GEI). Nuestro enfoque incluye métricas clave que reflejan su compromiso con la reducción de emisiones y la mitigación del cambio climático.



#### Prácticas Ambientales

La gestión proactiva del impacto ambiental de una empresa y la promoción de prácticas sostenibles son esenciales para preservar el medio ambiente y garantizar la viabilidad a largo plazo de las operaciones comerciales.



# ¿Cómo calcular la Huella de Carbono?

Metodología basada en la ISO 14064-1

## 2 Recolección de datos

Se analiza la cadena de valor para determinar la necesidad de datos, obteniendo factores de emisión de bases de datos reconocidas y aprobadas, y recopilando datos de diversas fuentes como sistemas informáticos, sensores y encuestas.

## 4 Generar la visualización de los resultados

Implementación de cuadro de mando para reducir la huella de carbono y elaborar un plan de reducción a 5 años, cumpliendo requisitos normativos para informes no financieros.

1

### Determinación del Alcance:

Cuáles son las emisiones a calcular:

- **Alcance 1:** Emisiones directas (combustión, vehículos) y fugitivas.
- **Alcance 2:** Emisiones indirectas (electricidad).
- **Alcance 3:** Otras indirectas (extracción, transporte).

3

### Cálculo de la huella de carbono

Se calcula la huella de carbono tras la recolección de datos, permitiendo su análisis por categorías para distinguir el alcance de cada actividad.



# 02

## Sostenibilidad Social

**Crea un mapa de diversidad integral con indicadores clave de rendimiento significativos.**



Promueve la diversidad y crea un ambiente inclusivo dentro de tu empresa.



Desarrolla a tus empleados de alto potencial y ahorra tiempo.



Proporciona un entorno de trabajo seguro y saludable para tus empleados.



Ofrece oportunidades de capacitación y desarrollo profesional.



Opera de manera ética y transparente, cumpliendo con todas las leyes y regulaciones aplicables.



# 03

## Compliance

### Informes ESG: CSRD, NFRD, Taxonomía UE y EINF.

SineQia® facilita el cumplimiento normativo simplificando la accesibilidad y el análisis de datos.

Estos informes pueden influir significativamente en los indicadores financieros de una empresa, al mismo tiempo que ofrecen una perspectiva más clara para la toma de decisiones de inversión.

#### Regulación

Adaptación a normativas como CSRD, NFRD, Taxonomía UE y EINF.

#### Eficiencia

Procesos simplificados para recopilar, analizar y visualizar datos ESG.

#### Transparencia

Información consistente y clara que refuerza la confianza ante reguladores, inversores y los grupos de interés clave.



# 04

## Mide tu impacto ESG

SineQia® utiliza análisis impulsados por IA de indicadores de sostenibilidad para ayudar a alcanzar los Objetivos de Desarrollo Sostenible de la ONU y reportar sobre el impacto ESG de su empresa.

### 1 Objetivo 1

Descubre nuevas oportunidades y aumenta la agilidad de tus acciones evaluando su verdadero impacto en el negocio.

### 3 Objetivo 3

Optimiza tus recursos: ahorra tiempo y reduce costes con nuestra solución.

### 2 Objetivo 2

Minimiza los riesgos reputacionales mediante el análisis de contribuciones geográficas, las perspectivas de palabras clave por línea de negocio y la evaluación basada en datos.



# 05 Evalúa los riesgos ESG



**Ofrecemos datos ESG de alta calidad y automatización escalable para mejorar la toma de decisiones críticas.**

La evaluación de riesgos ESG (Ambientales, Sociales y de Gobernanza) es un componente clave para las organizaciones que buscan operar de manera sostenible. Nuestra solución de inteligencia artificial (IA) desempeña un papel crucial en este proceso, ofreciendo una variedad de beneficios:

- **Análisis de datos a gran escala:** Procesamos grandes cantidades de datos de diversas fuentes, incluidos informes financieros, redes sociales y medios de comunicación, para evaluar el desempeño ESG de una organización a lo largo del tiempo.
- **Identificación de tendencias y patrones:** Nuestros algoritmos de aprendizaje automático permiten la detección de tendencias emergentes y patrones en los datos, ayudando a las organizaciones a anticipar y abordar riesgos ESG antes de que se conviertan en problemas significativos.
- **Gestión de la cadena de suministro:** Analizamos la cadena de suministro para evaluar los riesgos sociales y ambientales asociados, lo que permite una gestión eficiente y responsable.
- **Evaluación del impacto ambiental:** Analizamos el impacto ambiental de las operaciones de la empresa evaluando las emisiones de carbono, el uso de recursos y otros factores para medir la sostenibilidad e identificar áreas de mejora.
- **Evaluación de compromiso social:** Implementamos algoritmos de procesamiento del lenguaje natural (NLP) para analizar informes, noticias y comentarios en redes sociales, obteniendo así información sobre la percepción pública de la responsabilidad social de una organización.
- **Evaluación de la gobernanza corporativa:** Analizamos los informes de gobernanza corporativa para evaluar la efectividad de las prácticas de gobernanza e identificar posibles riesgos relacionados con la ética empresarial.
- **Modelos predictivos para riesgos futuros:** Utilizamos modelos predictivos para ayudar a pronosticar los riesgos futuros relacionados con ESG, lo que permite una toma de decisiones proactiva.



# Descubre un futuro sostenible con SineQia®

## Centraliza todos los datos

1

Recopilamos datos de una amplia gama de fuentes, incluidas bases de datos, archivos, sensores, registros y encuestas.

## Supervisa KPIs

2

Controla tus KPIs y accede a cualquier cambio significativo en tiempo real.

## Mejora la productividad de tu empresa

3

Con SineQia®, impulsa la sostenibilidad y el rendimiento de tu empresa en todos los niveles, a través de la optimización de procesos.





# Construyendo el futuro juntos

Email

**m.arribas@qaleon.com**

Teléfono

**+34 912 530 621**

Website

**qaleon.com**

 @qaleontech

 Qaleon

 @qaleontech

 @qaleontech