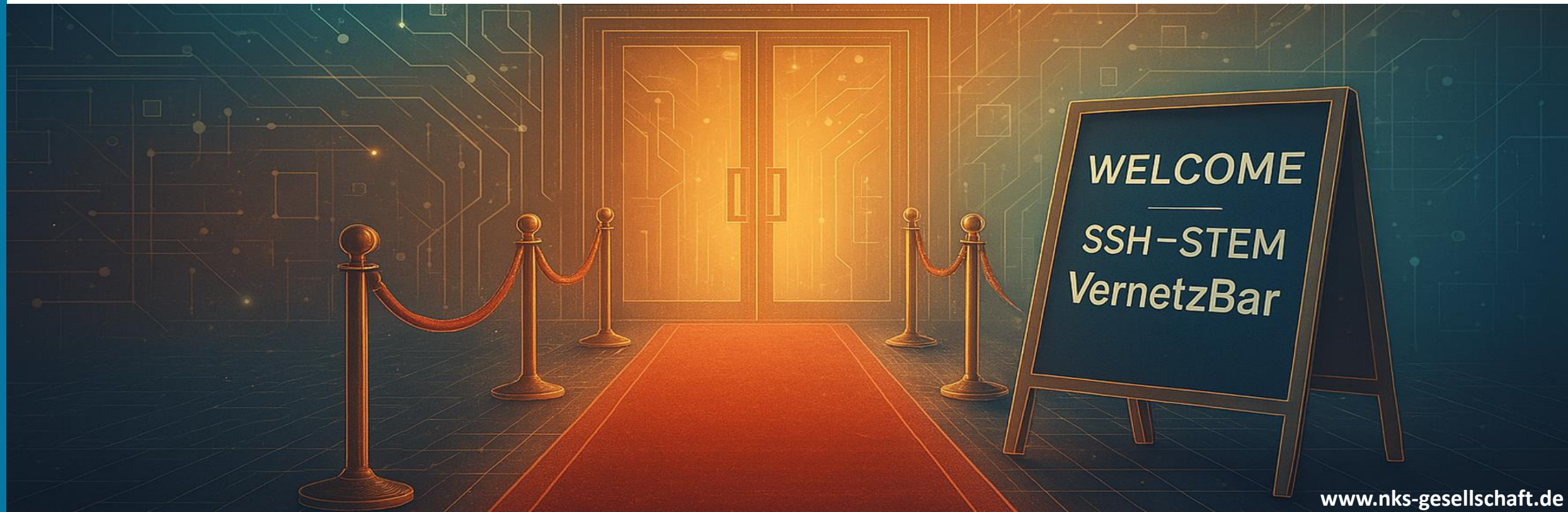


Beauftragt durch:



VernetzBar Basics - Ihr Einstieg in die Plattform



Beauftragt durch:



Bundesministerium
für Forschung, Technologie
und Raumfahrt



Das Team dieser Veranstaltung



Franziska Scherer
Moderation



Dr. Kimberly
Couvson-Liebe
Referentin



Dominik Klinkenberg
Referent



Netiquette



Mikro/Kamera
bitte aus



Technische
Fragen im Chat



Beiträge/Fragen
im Chat
an alle
Teilnehmenden



Fragerunden

Agenda

- SSH Integration – Das Konzept der EU
- Fragerunde
- Vorstellung der SSH-STEM VernetzBar
- Wie lege ich ein aussagekräftiges Profil an?
- Fragerunde

Beauftragt durch:



Bundesministerium
für Forschung, Technologie
und Raumfahrt



Menti - Frage 1

Aus welcher Disziplin/welchem Fachbereich kommen Sie? Bitte geben Sie das in ein bis zwei Worten ein.



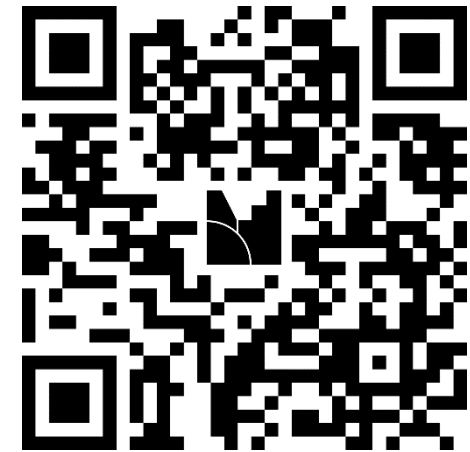
www.menti.com | code 5723 2025



Menti - Frage 2

Haben Sie schon Erfahrung mit interdisziplinärer Forschung?

- a) Ja
- b) Nein
- c) Ich bin mir nicht sicher



www.menti.com | code 5723 2025

Beauftragt durch:



Bundesministerium
für Forschung, Technologie
und Raumfahrt



SSH Integration – Das Konzept der EU

Dr. Kimberly Cuvson-Liebe

Beauftragt durch:



Bundesministerium
für Forschung, Technologie
und Raumfahrt



Definitionen und Hintergrund



SSH Integration: Forschungsk Kooperation zwischen den GSW- u. MINT Disziplinen

Logik der EU-KOM:

- **Inter- und transdisziplinäre Forschungsansätze** von Akteuren aus **unterschiedlicher Disziplinen der Geistes- und Sozialwissenschaften** und **MINT-Disziplinen** können **bessere Lösungen** zu komplexen globalen Herausforderungen **entwickeln**
- **SSH-Perspektiven** wichtig für **gesamtgesellschaftlich erarbeitete und akzeptierte Lösungen**

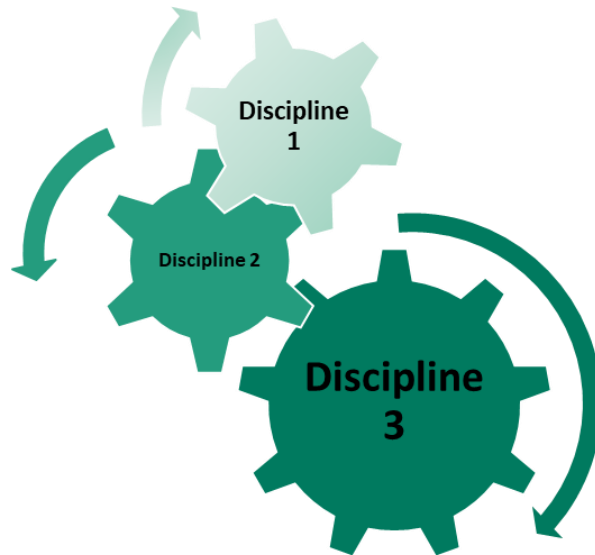
Impact:

- **Umfassende Analyse der Wirkung** neuer Technologien oder Innovationen auf z.B.:
 - **Endnutzer von Tools u. Services**
 - **Gesellschaft (bzgl. einer verbesserten soziale Relevanz und Akzeptanz von Ergebnisse bzw. Lösungen** europäischer Forschung & Innovation)
 - Entsprechen F&I Themen den gesellschaftlichen Bedürfnissen/Bedarf?
- Wie wird der Beitrag von F&I zu einem langfristigen Wandel auf gesellschaftlicher Ebene gesichert? (Transfer)



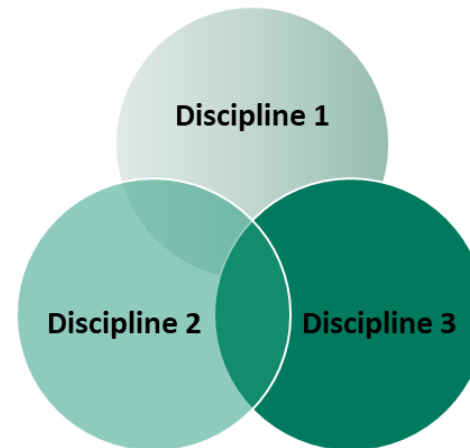
SSH Integration: Forschungsk Kooperation zwischen den GSW- u. MINT Disziplinen

Multidisciplinarity



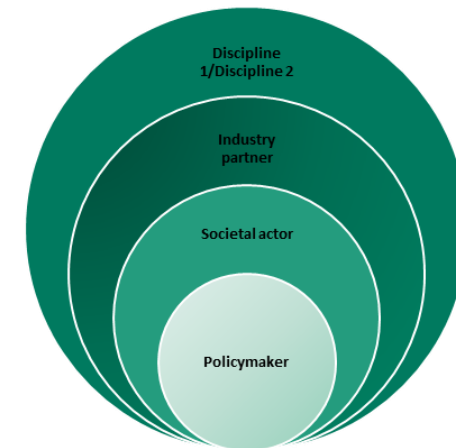
Multiple disciplines at once all working on same problem, but from individual disciplinary approaches, perspectives, ideas

Interdisciplinarity



Combines two or more disciplines working on same problem, lots of interaction; goes beyond disciplinary boundaries; creates new knowledge; innovative because of flexible philosophy of how knowledge created

Transdisciplinarity



Combines many disciplines & actors from other sectors (i.e. business, civil society) working on same problem; lots of interaction; aim is to go beyond create new frameworks that are beyond disciplinary boundaries



Was ist mit „SSH“ gemeint?

- Abkürzung für “Social Sciences and Humanities”
- „policy speak“ (OECD & Europäischen Kommission)
- **Heterogene Gruppe von ForscherInnen** aus unterschiedlichsten Disziplinen
- Thematische und methodische Unterschiede





Politischer Hintergrund - Verordnung

Mit dem Programm wird **ein multidisziplinärer Ansatz** sichergestellt und gegebenenfalls für die **Einbeziehung der Sozial- und Geisteswissenschaften in alle Cluster und Tätigkeiten**, die im Zuge des Programms entwickelt werden, **gesorgt**, einschließlich spezieller Aufforderungen zur Einreichung von Vorschlägen zu sozial- und geisteswissenschaftlichen Themen.

Horizont Europa Verordnung, Art. 7 Grundsätze des Programms, (2)

Einbindung der Geistes- und Sozialwissenschaften in Horizont Europa

Missionen/New European Bauhaus





Politischer Hintergrund – Strategischer Plan 2025-2027

Die Integration der Sozial- und Geisteswissenschaften

Die zunehmende **Komplexität neu auftretender Phänomene** kann

- **innerhalb von Wissenssilos nicht vollständig verstanden oder angegangen werden** und
- **erfordert die Auseinandersetzung mit und Zusammenarbeit zwischen verschiedenen Methoden und Ansätzen zur Untersuchung desselben Themas.**

Wissen aus den Sozial- und Geisteswissenschaften (SSH), einschließlich der Kunst, ist besonders wichtig,

- **um die verschiedenen Bedeutungen und Dimensionen zu erforschen, die globale Herausforderungen mit sich bringen, und**
- **um die Reflexivität über die Methoden zu fördern, mit denen sie untersucht werden.**

Die **SSH** sind von **grundlegender Bedeutung für die interdisziplinäre Zusammenarbeit mit Wissenschaft, Technologie, Ingenieurwesen und Mathematik (STEM), ohne dabei den Menschen aus den Augen zu verlieren.**

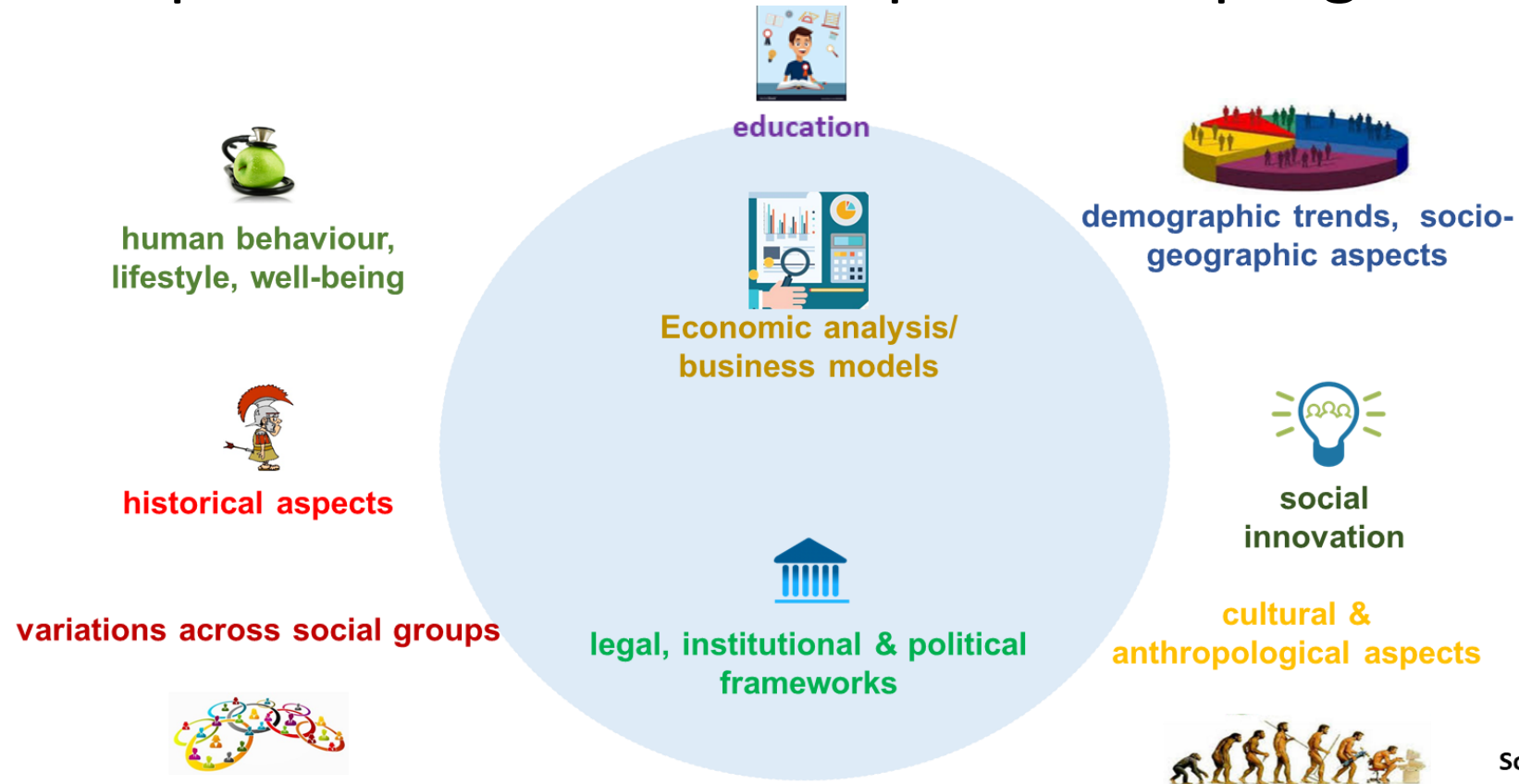
Beauftragt durch:



SSH Anknüpfungspunkte in Horizont Europa



SSH Aspekte in Horizont Europa Arbeitsprogrammen



Source: **Net4Society**



SSH-geflaggte Topics in Horizont Europa

Flagging: ein Thema (Topic) aus bestimmten Gründen absichtlich hervorheben

- von der Europäischen Kommission vorgenommen, um die **Einbeziehung** von geistes- und sozialwissenschaftlichen ForscherInnen und deren Know-How (Methodiken, Kompetenzen, Fähigkeiten) in geförderten Projekten **abzusichern**
- gilt für **Cluster 1, 3-6** sowie für alle **Missionen** und das **New European Bauhaus**
- explizite Formulierungen werden verwendet, um die Notwendigkeit zu betonen, dass SSH-Forschung/-WissenschaftlerInnen und –Expertise einzubeziehen sind



Typische SSH-Formulierungen SSH-geflaggten Topic-Texten in Horizont Europa

Elementar

- „This topic should involve the effective contribution of SSH disciplines.“
- „This topic requires the effective contribution of SSH disciplines and the development of SSH experts, institutions as well as the inclusion of relevant SSH expertise, in order to produce meaningful and significant effects enhancing the societal impact of the related research activities.“

Intensiv

- „Proposals should monitor and evaluate the implementation and the impacts of their circular systemic solutions thought the project lifespan. This should include the identification, analysis, and when feasible, quantification of the **economic, social and environmental benefits** and other results. By doing so, proposal could take into consideration **various social variables (e.g. gender, age, socio-economic status)**. In this case, proposals should involve the effective contribution of SSH disciplines.“

Teilweise

- „This topic must involve the effective contribution of social sciences and humanities (SSH), including gender studies.“
- „produce outcomes enhancing its societal impact“

Am Rande

- „take into account the SSH aspect of this“
- „may benefit from being addressed by SSH“



Social Sciences and Humanities – Definition der EU

Sozialwissenschaften, Bildung, Wirtschaft und Recht	Geisteswissenschaften und Künste
Sozial- und Verhaltenswissenschaften: Wirtschaft, Wirtschaftsgeschichte, Politikwissenschaft, Soziologie, Demographie, Anthropologie (außer physische Anthropologie), Ethnologie, Zukunftsforschung, Psychologie, Geographie (mit Ausnahme der physischen Geographie), Friedens- und Konfliktforschung, Menschenrechte.	Geisteswissenschaften: Religion und Theologie, Fremdsprachen und Kulturen, lebende oder alte Sprachen und ihre Literatur, Landeskunde, Muttersprachen, aktuelle oder Landessprache und ihre Literatur, Dolmetschen und Übersetzung, Linguistik, Vergleichende Literaturwissenschaft, Geschichte, Archäologie, Philosophie, Ethik.
Erziehungswissenschaft: Entwicklung von Lehrplänen, Bildungspolitik und -bewertung, Bildungsforschung.	Kunst: Bildende Kunst, darstellende Kunst, Grafik- und audiovisuelles Kunst-Design, Kunsthandwerk
Journalismus und Information: Journalismus, Bibliotheks- und Museumswissenschaften, Dokumentationstechniken, Archivwissenschaften.	
Wirtschaft und Verwaltung: Einzelhandel, Marketing, Verkauf, Öffentlichkeitsarbeit, Immobilien, Finanzen, Banken, Versicherungen, Investitionsanalyse, Buchhaltung, Wirtschaftsprüfung, Management, öffentliche und institutionelle Verwaltung.	
Recht: Jurisprudenz, Geschichte des Rechts.	

Beauftragt durch:




Bundesministerium
für Forschung, Technologie
und Raumfahrt




Wo sind SSH-geflaggte Topics zu finden?

Beauftragt durch:

EU Funding & Tender Portal

 European Commission | EU Funding & Tenders Portal

Home Funding Procurement Projects & results News & events Work as an expert Guidance & documents Search...



Discover the funding & tenders opportunities

Find out how to participate by following these key steps.

<p>Find calls for proposals</p> <p>Explore the available EU funding opportunities by searching for calls for proposals within your topics of interest, find partners and submit a proposal.</p>	<p>Find calls for tenders</p> <p>Find business opportunities in the calls for tenders managed by EU institutions, bodies and agencies.</p>
<p>View projects and results</p> <p>Browse through EU funded projects and learn about the results. Invest in opportunities and get inspired by the highlights and success stories.</p>	<p>Work as an expert</p> <p>Proposals and projects need evaluations, monitoring and domain-specific knowledge advice from experts.</p>

[Report fraud](#)

Calls for proposals

Calls for proposals are funding opportunities issued by the European Union institutions, agencies and bodies. These are direct financial contributions, known as grants, that are awarded to third-party beneficiaries (e.g., research organisations, governmental organisations, and private companies) to engage in activities that serve EU policies.

[More details](#)

Filters

Quick search

GRANTS RECOMMENDED FOR YOU

Do you want to receive personalised recommendations? [Log in](#) to your F&T profile or [register](#) an account to activate them.

510 item(s) found

Programme Horizon Europe (HORIZON)

[Citizen and Stakeholder Engagement in Climate-Smart Forestry \(CSF\) and Forest Restoration](#)

FORWARDS | Cascade funding

Opening date: 11 July 2025 | Deadline date: 12 October 2025 | Single-stage

Programme: Horizon Europe (HORIZON) | Type of action: -

[ERC SYNERGY GRANTS](#)

ERC-2026-SyG | Call for proposal

Opening date: 10 July 2025 | Deadline date: 05 November 2025 | Single-stage

Programme: Horizon Europe (HORIZON) | Type of action: HORIZON ERC Synergy Grants

[ERC STARTING GRANTS](#)

ERC-2026-STG | Call for proposal

Opening date: 09 July 2025 | Deadline date: 14 October 2025 | Single-stage

Programme: Horizon Europe (HORIZON) | Type of action: HORIZON ERC Grants

All filters

[Hide](#)

PROGRAMME

Horizon Europe (HORIZON)

510

X

PROGRAMME PART

- ☐ Excellent Science
- ☐ Global Challenges and European Industrial Competitiveness
- ☐ Innovative Europe
- ☐ Widening Participation and Strengthening the European Research Area

MISSION

DESTINATION

CROSS-CUTTING PRIORITY

Digital Agenda (385)

Artificial Intelligence (375)

Socio-economic science and humanities (143)

EOSC and FAIR data (65)

Co-programmed European Partnerships (55)

Beauftragt durch:



Bundesministerium
für Forschung, Technologie
und Raumfahrt



Die SSH-STEM VernetzBar

[Home](#)

[Teilnehmende](#)

[Marktplatz](#)

[Veranstaltungen](#)

[Einloggen](#)

[Registrieren](#)

[WILLKOMMEN](#)

[ALLES ÜBER SSH INTEGRATION](#)

[SO FUNKTIONIERT DIE VERNETZBAR](#)

[INTERNATIONALE VERNETZUNG](#)

[FAQ](#)

[KONTAKT & HILFE](#)

Die SSH-STEM VernetzBar

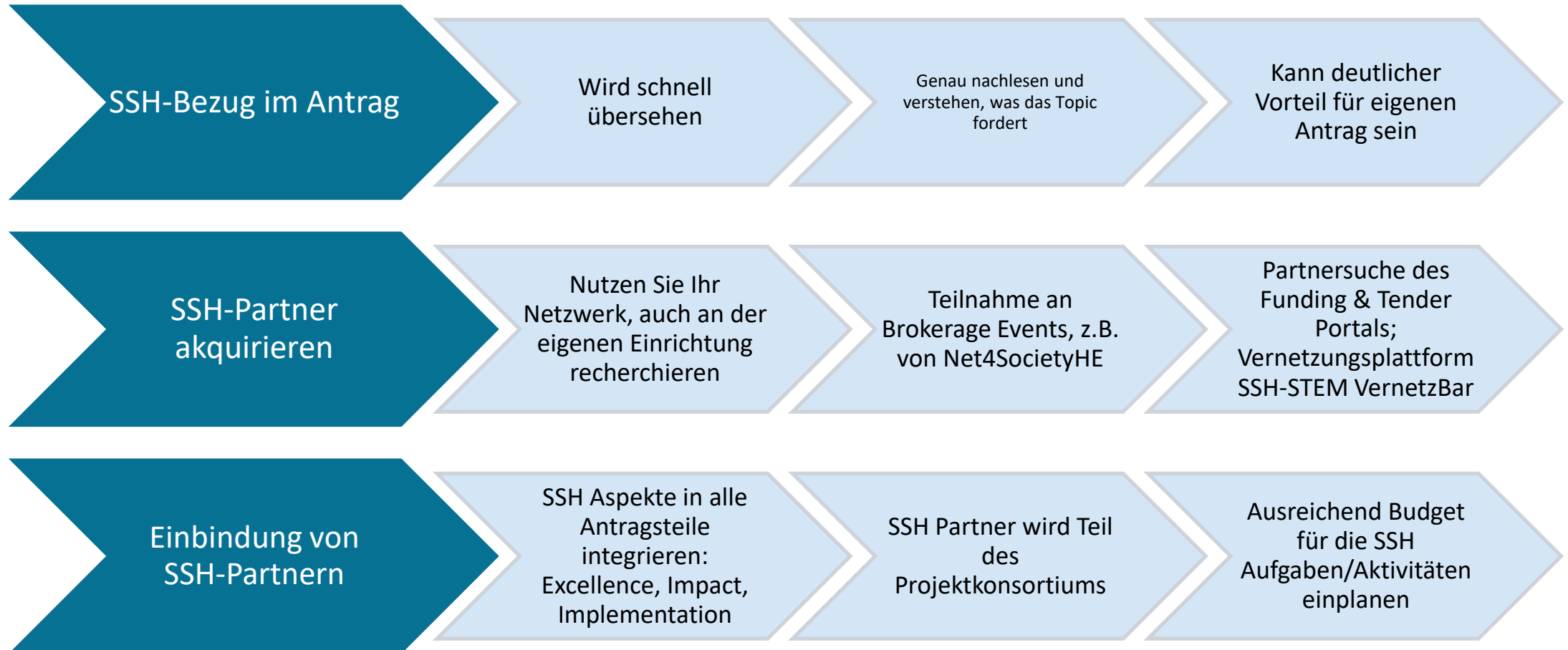
[Jetzt registrieren](#)





Einbindung von Partnern aus dem SSH-Bereich

Grundlegende Tipps





SSH Integration – kurz zusammengefasst

- „**Human-centric**“ Fokus in vielen Forschungsbereichen
- SSH-Perspektiven können **zu neuen Erkenntnissen, Ansätzen und Lösungen** führen
- **Anwendung / Nutzung der Projektergebnisse verbessern:** komplexe gesellschaftliche Probleme erfordern gesellschaftlich akzeptierte Lösungen und Produkte → **eine technische Lösung ohne Bedarf bzw. Methoden für einen Transfer in die Gesellschaft reicht nicht!**
- **wichtig für eine positive Bewertung im Rahmen der Begutachtung** (bei SSH-relevanten Topics)
- SSH sind kein add-on, sondern sollen von Anfang an **gleichberechtigt zu den STEM Disziplinen (TEAM)** auch in die **Entwicklung des Projektdesigns/der Forschungsfragen (INHALTE)** involviert sein



Haben Sie Fragen?

Menti - Frage 3

Für welches Horizont Europa Programmbestandteil gilt SSH Integration?

- a) Das komplette Programm
- b) Säule 2
- c) EIT und Widening
- d) Keine



www.menti.com | code 5723 2025

SSH - STEM VernetzBar



Dominik Klinkenberg

Das bietet die VernetzBar

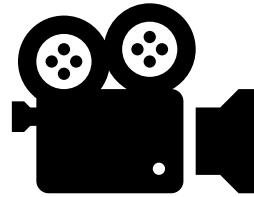
- Vernetzung mit deutschsprachigen Partnern
- Aufbau von ersten Kollaboration zwischen Sozial- u. Geisteswissenschaften und MINT Fächern
- Ziel: Gemeinsam im Tandem einem internationalen Konsortium beitreten bzw. es koordinieren





In der VernetzBar können Sie...

- ... bilaterale Gespräche mit interessanten Personen vereinbaren
- ... nach spannenden Akteuren für Ihre Projektidee suchen
- ... ihre eigene Kompetenz, ihr Projekt oder ihre Institution präsentieren
- ... in einer Vielzahl von Veranstaltungen mehr über SSH Integration und andere interessante Themen erfahren

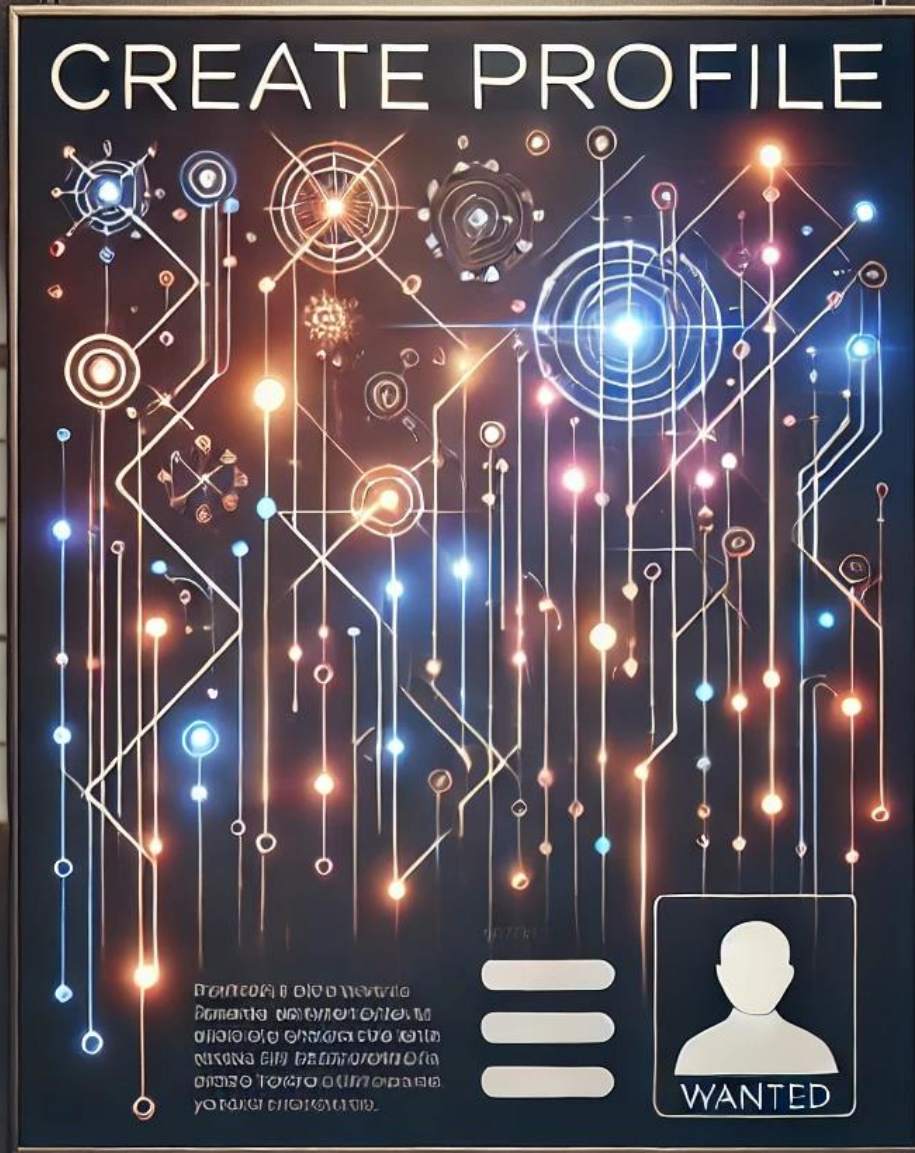


LIVE VORFÜHRUNG

Ein starkes Profil

1. Stellen Sie sich und Ihre Kompetenzen möglichst konkret und detailliert vor.
2. Füllen Sie alle angebotenen Felder aus.
3. Achten Sie auf Sorgfalt beim Ausfüllen.
4. Nutzen Sie keine vorgefertigten Standardtexte ohne Anpassung.
5. Fügen Sie ein Profilbild ein.
6. Gestalten Sie Ihr Profil ansprechend – es geht ums Dating.
7. Halten Sie Ihr Profil stets aktuell.

Wichtig: Wählen Sie die Topics aus, an denen Sie interessiert sind.





Haben Sie Fragen?



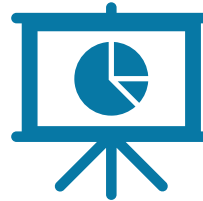
Die NKS Gesellschaft - unser Service für Sie



Wir beraten

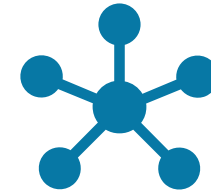
- Fördermöglichkeiten
- Antragstellung
- Projektdurchführung

individuell, vertraulich und
kostenlos



Wir informieren

- [Newsletter](#)
- [Magazine](#)
- Informations-
veranstaltungen
- Workshops



Wir vernetzen

- [Netzwerk der deutschen
Horizont Europa Kontaktstellen](#)
- [Europäisches Netzwerk der
nationalen Kontaktstellen im
Cluster 2](#)

Net4Society



Kommende Veranstaltungen in der VernetzBar

01.12.2025 – VernetzBar InfoSession - Ihr Überblick über SSH relevante Themen in 2026

18.12.2025 – VernetzBar MatchMaking - Ihre Chance zum interdisziplinären Austausch

Ihr Kontakt in die NKS Gesellschaft:

Erstanfragen:

Jutta Zimmermann	nks-gesellschaft@dlr.de	+49 (0)228 3821 1589
SSH Integration Team	SSH-Integration@dlr.de	

Alle Ansprechpartner/innen:

<https://www.nks-gesellschaft.de/de/kontakt.php>

www.nks-gesellschaft.de