



Société d'ingénierie numérique **sur mesure**



Une entreprise **solide** et **durable**
+20 ans d'innovation, de **R&D**

2003 création à Brest

5M€ de CA

20% de résultat



[Pierre-Antoine Béal, notre DG, parle de Cervval](#)

Cliquez pour voir la vidéo





10 docteurs en
informatique et
sciences appliquées

40 ingénieurs en
informatique

+50 experts

**Des valeurs
communes**

- Confiance
- Convivialité
- Équité
- Fidélité

GROUPE
RATP


Brittany Ferries



Lilly

 **edf**

{BnF

SH  M





L'océan en référence

**CHANTIERS
DE L'ATLANTIQUE**

NAVAL
GROUP

 **TechnipFMC**

Mucem


Défendons le goût du frais

AIRFRANCE 

Des entreprises de
tous secteurs
d'activité et de
toutes tailles nous
font confiance

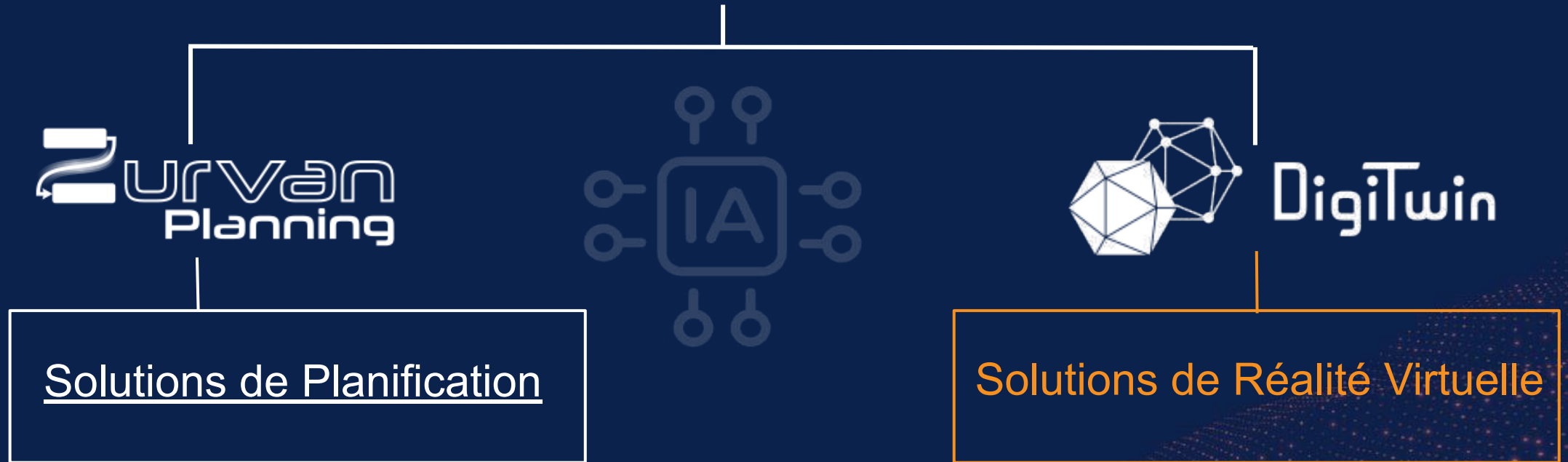


Témoignage : L'ECOLE NAVALE

Cliquez pour voir la vidéo



2 socles technologiques maison à votre service



Des **accélérateurs** pour le développement de
votre solution collaborative



Les + de nos socles



- Solution full web
- Sécurité juridique
- Aide administrative et décisionnelle
- Outil d'alerte
- Annuler/Refaire illimité
- Application mobile



DigiTwin

- Mode collaboratif
- Montée en compétences rapide des équipes
- Efficacité cognitive
- Meilleure productivité et Optimisation/réduction des coûts
- Renforce l'engagement, l'adhésion, l'implication et l'autonomie
- Synergie de groupe et intelligence collective



La solution de
planification et GTA
qui vous simplifie la vie

Ses fonctionnalités clés

Accès sécurisé et personnalisé

Authentification avec API, protocole standard...
Gestion des rôles et permissions

Règles personnalisables

Règles sociales et métiers.
Légales, accord de branche ou
d'entreprise

Gestion de données

Reprise, import, export via API, excel, flux...

Compteurs, prépaie

Ex: SAGE

On premise, SAAS, cloud



Une solution modulaire

Nous créons votre solution

en mixant les **modules**

qui **vous intéressent**



Des modules pour tous vos besoins

- Gestion congés
- Compteurs (RTT, congés...)
- Gestion des contrats
- Gestion des formations
- Suivi des habilitations...



Possibilité de développer des modules sur mesure



La **solution** pour la **gestion de l'activité**



Plus de **100 000**
personnes ont eu
un planning réalisé
en 2023 par



Lilly

Brittany Ferries

GROUPE
RATP



AIRFRANCE 

Mucem

+ de **1 400** employés / jour

+ de **2 500** marins / jour

+ de **4 000** agents / jour

+ de **3 000** agents de
sécurité / jour

+ de **1 000** dockers / jour

+ de **40 000** stagiaires / an

+ de **3 000** événements / an

Commande de service - GROUPE RATP




- Assistants de planification pour l'affectation des conducteurs, des sédentaires et des véhicules
- Respect de la réglementation et des règles métiers
- Gestion des contrats et habilitations
- Calcul des éléments variables de paie
- Suivi des compteurs et soldes de congés

The screenshot displays the 2urvan planning software interface for RATP. It features a sidebar on the left with a list of personnel names and their status. The main area is a large grid where each row represents a person and each column represents a date. The grid cells are color-coded and contain codes (e.g., 15V1, 15V2, 15V3) indicating different shift types or assignments. At the bottom, there is a section for vehicle assignments, showing which vehicle is assigned to each person on each date. The interface is designed for efficient scheduling and resource management.

GROUPE RATP

Portail agent - GROUPE RATP

- Consultation du planning avec compteurs et primes
- Demandes de congés, télétravail, délégations...
- Bourse d'échanges de services, repos, congés, RTT, volontariat
- Publications du réseau
- Messagerie


Connect   


[Retour à la semaine 38](#)


SAMEDI 19 SEPTEMBRE 2020

+ SOLDE HEURES -01:04

T102		
breppl09:47	PS	09:48
breppl09:48	A	10:26 guigui
guigui10:33	A	11:11 breppl
breppl11:11	HLP	11:13 breppl
breppl11:18	A	11:40 brelba
brelba11:40	REPAS	12:25 brelba
brelba12:30	A	12:46 guigui
guigui12:54	A	13:31 breppl
breppl13:31	HLP	13:34 breppl
breppl13:41	A	14:20 goupou
goupou14:26	A	15:05 breppl
breppl15:05	HLP	15:07 breppl
15:07	FS	15:11 breppl
Pause 00:21		
breppl15:32	PS	15:33
breppl15:33	A	16:12 goupou
goupou16:18	A	16:59 breppl
breppl16:59	HLP	17:01 breppl
17:01	FS	17:06 breppl

 Echanger contre un service

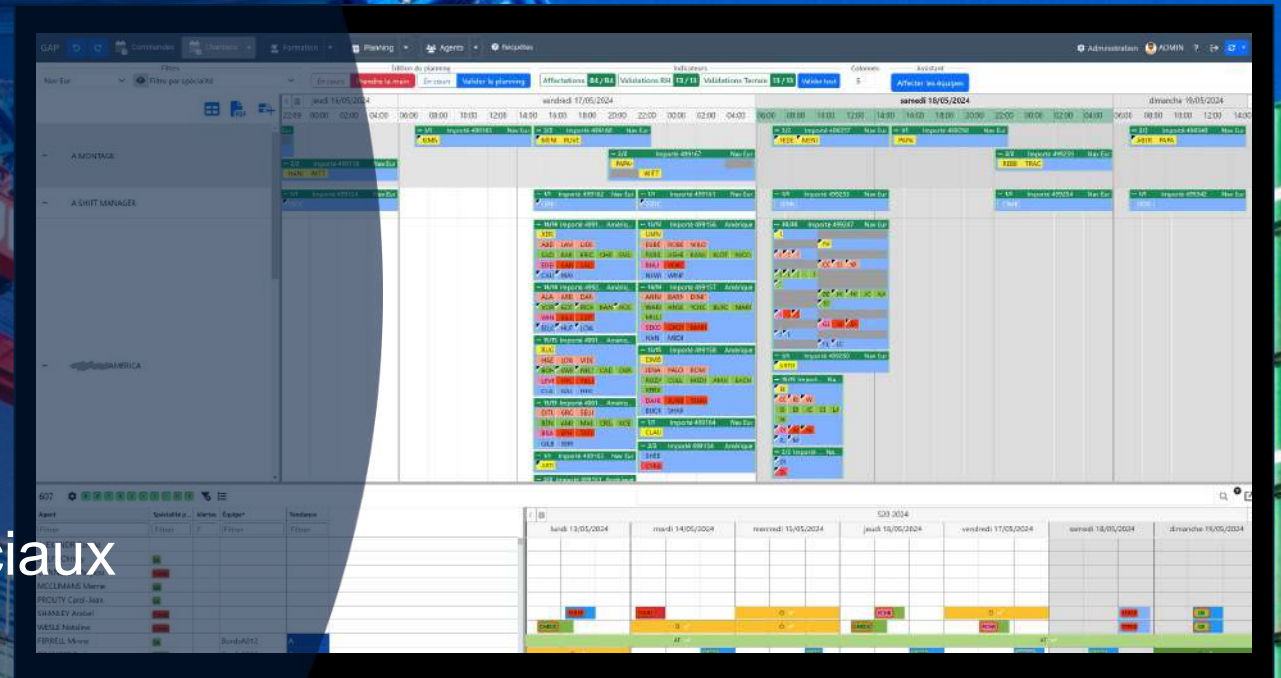
 Echanger contre un repos

 Proposer à



Général de Manutention Portuaire

- Gestion de + de 3000 dockers (1000 internes et 2000 externes)
- Exploitation intense (362 J/an)
- Coordination en équipes (80 métiers spécialisés)
- Respect des accords légaux et sociaux
- Création quotidienne de plannings

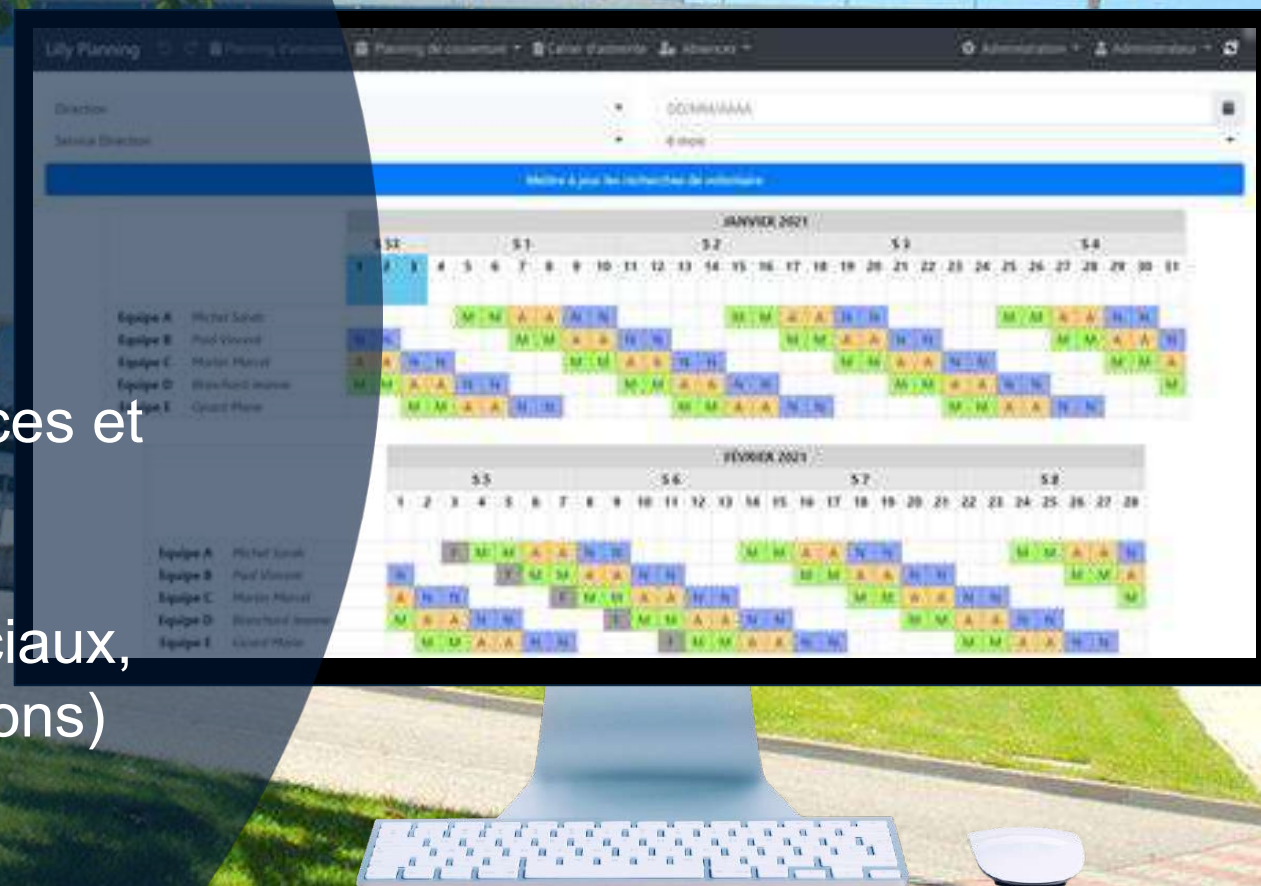


Brittany Ferries

- Centralisation de la planification de la flotte
- Tableau de services pour les 2000 personnels navigants
- Affectation des tâches
- Respect du cadre légal de 3 pays différents
- Interopérabilité avec logiciels existants



- Gestion de près de 1400 employés
- Exploitation intense (24h/7j)
- Coordination en équipes (pharmaciens, automaticiens)
- Gestion des astreintes, des absences et remplacements
- Respect des accords légaux et sociaux, des règles d'équité (cycles & rotations)





Direction de la Sûreté Ferroviaire

- Planification des 3000 agents en patrouille sur l'ensemble des trains et gares
- Dimensionnement en nombre d'agents et équipes selon les volumes horaires de patrouille commandés à l'année par les différentes filiales
- Anticipation du temps de travail de chaque agent sur une année et suivi jusqu'à intervention
- Consultation par chaque agent de son propre planning personnel sur mobile

Mucem

Planification collaborative des activités

- Planification des 3000 événements par an et de l'occupation des espaces
- Génération automatique des plannings avec ajustements manuels et l'aide d'un assistant de planification prenant en compte les contraintes et conflits
- Gestion du personnel et intermittents : Génération DPAE et déclarations GUSO
- Pleinement intégré au SI

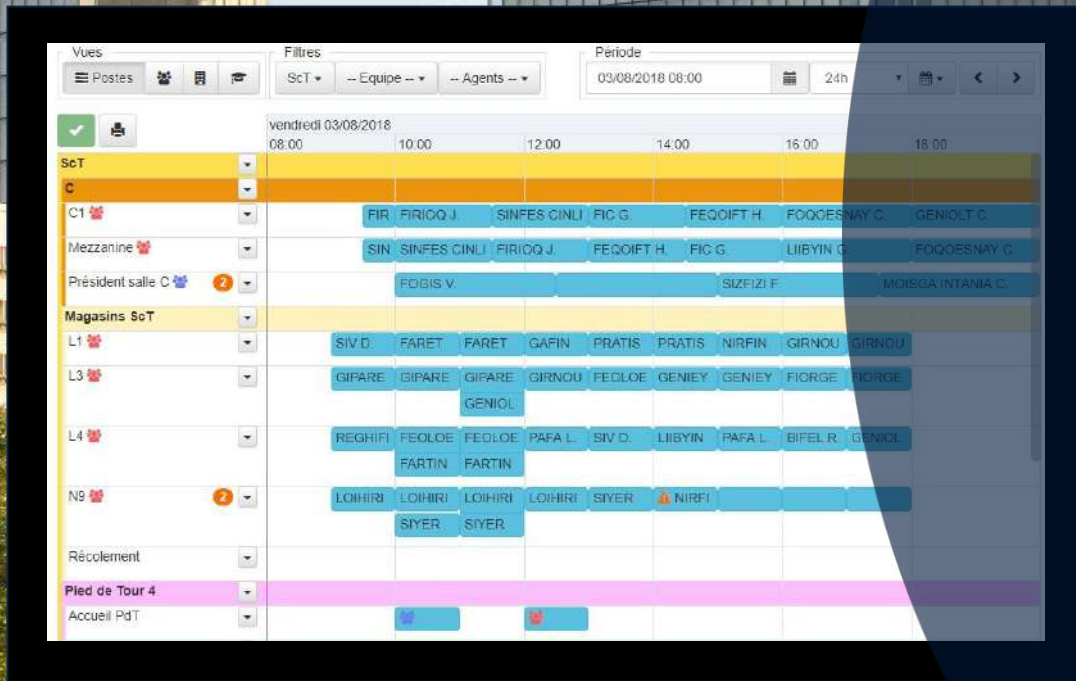
The screenshot displays a web-based planning application for Mucem. The interface includes a top navigation bar with 'PASSERELLE', 'Agenda', and user information. Below this is a calendar view for November 2016, showing a weekly layout from Monday to Sunday. The left sidebar shows a time slot grid from 9:00 to 20:00. The main area contains event blocks with details such as 'Atelier lundi - Ateliers', 'Atelier mardi 1 - Ateliers', and 'Atelier mercredi 1 - Ateliers'. The events are color-coded and include specific time ranges and activity names.

Jour	21 Novembre	22 Novembre	23 Novembre	24 Novembre	25 Novembre	26 Novembre	27 Novembre
9:00							
10:00	Atelier lundi - Ateliers	Atelier mardi 1 - Ateliers					
11:00							
12:00							
13:00							
14:00							
15:00							
16:00							
17:00							
18:00							
19:00							
20:00							

{BnF

Planning des Services Publics

- Planification équitable de 1500 agents pour l'accueil des usagers sur les larges horaires d'ouverture
- Assistant d'affectation et de recherche de personnel
- Optimisation des ressources humaines et des heures supplémentaires
- Solution full web collaborative pleinement intégrée au SI





La **solution** pour la **planification** de la **formation**

Planning des centres de formation et emploi du temps des écoles

- Planification avec algorithmes d'optimisation des ressources (formateurs, salles, matériels) selon le programme pédagogique et les apprenants (groupes, classes)
- Emploi du temps : déroulé du programme pédagogique (volume horaire, matières) sur la période scolaire prenant en compte les contraintes d'enseignement puis affectation des enseignants et salles



Ifac-Sup'Ifac



The background of the slide is a photograph of several students in a workshop or laboratory setting. They are wearing safety glasses and are focused on a task, possibly working on a car engine. The image is slightly blurred and has a dark blue overlay on the right side.

Ifac-Sup'Ifac



CCI FINISTÈRE

CAMPUS
DES MÉTIERS

FACULTÉ
DES MÉTIERS

FOUGÈRES | RENNES | ST-MALO

Planification des emplois du temps

- Emploi du temps de milliers d'apprentis à former sur des dizaines de milliers de séances par an et sur plusieurs sites.
- Algorithme d'optimisation prenant en compte les contraintes de plan de formation, enseignants, salles, alternance...
- Solution web interfacée avec le logiciel de gestion du CFA (Yparéo de Ymag)



The background of the slide is a photograph of the tail section of an Air France Airbus A350-900. The tail fin is white with the 'AIRFRANCE' logo in blue and the 'AIRBUS A350' model name in black. The 'A350' is also visible on the upper part of the tail. A semi-transparent dark blue circle is overlaid on the left side of the image, containing the text and list.

AIRFRANCE



Solution de planification des 2 centres de formation de Roissy et Orly (40 000 stagiaires/an)

- Planification de la formation en continue des pilotes et du personnel navigant commercial d'Air France.
- Solution collaborative, ergonomique et full-web avec algorithme d'optimisation de la planification
- Solution remplaçant plusieurs logiciels de gestion de la formation



Solution de Planification du Training Center

- Centre de formation international accueillant 4000 pilotes et PNC par an
- Solution full web collaborative avec assistant de planification automatique
- Optimisation du taux de remplissage et gestion du parcours de formation depuis l'inscription à la facturation



La **solution** pour la **gestion de projets**





BOUYGUES
TRAVAUX PUBLICS

WORKMAN

- Logiciel de planification des chantiers depuis 2012 utilisé quotidiennement par des centaines d'utilisateurs
- Amélioration de la productivité grâce à une gestion fine des ressources
- Prise en compte des contraintes spatiales telles que les interférences de grues
- Facilite la communication sur les chantiers et la remontée d'informations





Subsea Studio™ :

Plateforme numérique collaborative multimétiers

Création de scénarios d'implantation de champs sous-marins en réponse aux appels d'offres des pétroliers

- Design des champs
- Configurateur d'équipements
- Planification des installations
- Coût associé



[SubSea Studio](#)

Cliquez pour voir la vidéo

CHANTIERS DE L'ATLANTIQUE

Smart POS PM

Planification des Occupations de Surfaces

- Planification de l'assemblage des navires sur l'aire de prémontage avec prise en compte des contraintes spatiales (disponibilités des surfaces, équipements, flux opérations de manutention)
- Solution Full web avec vue 3D et algorithme de placement automatique

CHANTIERS DE L'ATLANTIQUE

OCaRinA :

Optimisation des routages de câbles avec
visualisation 3D

- Solution d'optimisation du routage des câbles avec un algorithme prenant en compte la volumétrie de câbles (100 000 câbles, 3500 km, 200 types de câbles) et l'ingénierie concourante de la construction des navires
- Optimisation des achats de câbles et assistance au routage
- Solution Full web avec vue 3D intégrée au SI





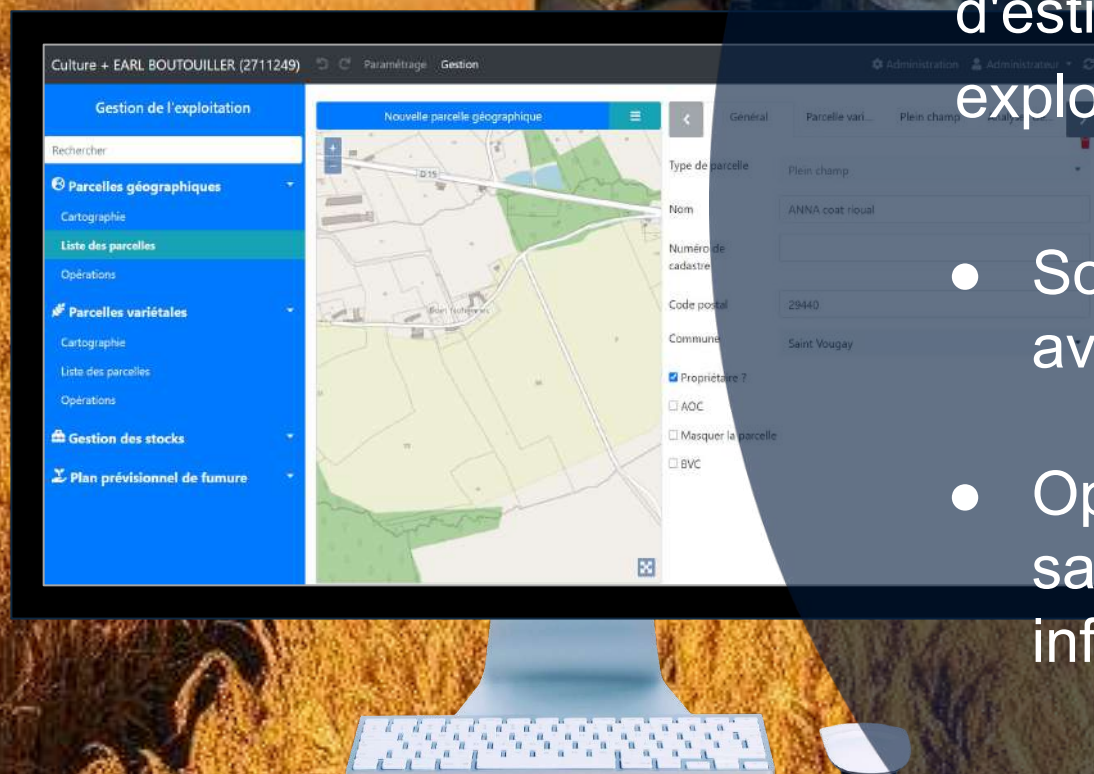
PRINCE de BRETAGNE

Défendons le goût du frais

Culture +

Solution de traçabilité des cultures maraîchères et d'estimation de capacité de production des 1000 exploitations

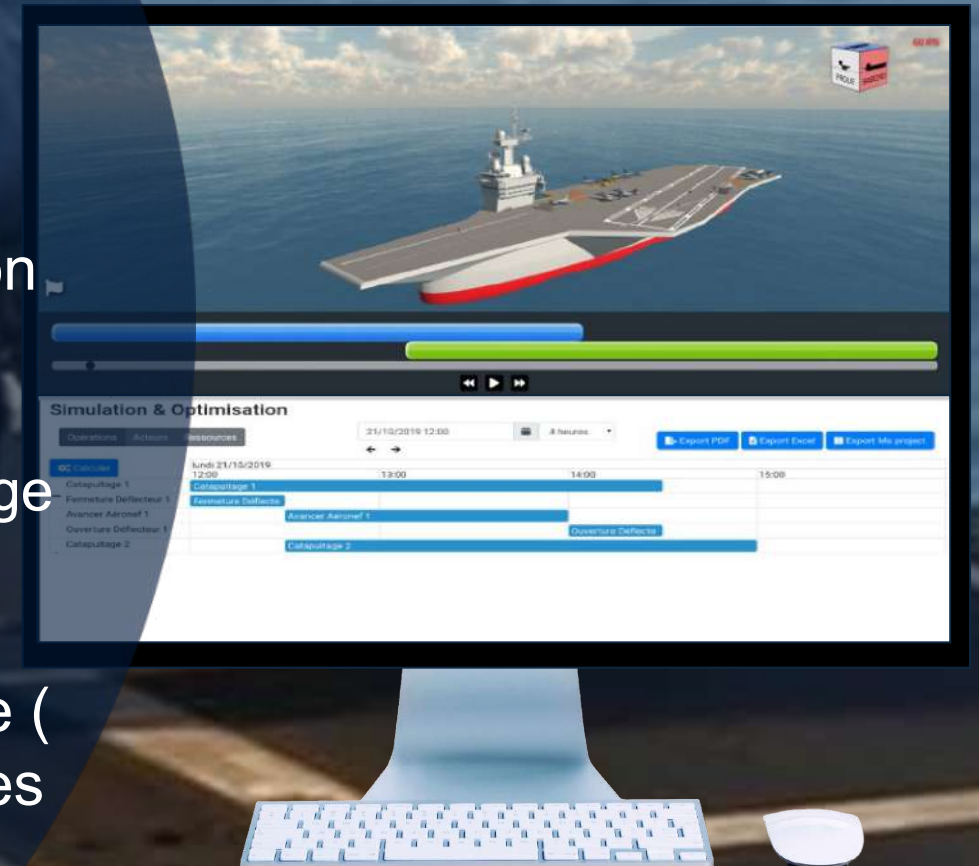
- Solution full web, ergonomique, à usage mobile, avec une cartographie interactive (app SIG)
- Optimisation de l'exploitation agricole par la saisie dématérialisée et intuitive des informations relatives aux parcelles



Solenara :

Logiciel de simulation pour la performance des flux des avions dans le cadre des études de design du Porte-Avions Nouvelle Génération (PANG)

- Optimisation de la capacités d'opérations selon les designs envisagés du futur porte-avion
- Simulation de scénarii d'appontage et catapultage avec planning et vue 3D
- Solution Full web, collaborative et On-Premise (Confidentiel Défense) avec import des modèles CAO.





POSxD
Planning, Optimisation, Simulation
du Plan d'Occupation des Sols

POSxD

Planning, **O**ptimisation, **S**imulation du
Plan d'**O**ccupation des **S**ols



- Solution full web et collaborative de planification avec vue 3D associé : Planning 4D
- Gestion et optimisation de la coactivité et des interventions de travaux impactant le plan d'occupation du site et de la circulation
- Simulation des flux de personnels et de véhicules, des arrêts de tranches



Spacialytic

Le **Planning 4D** web et collaboratif



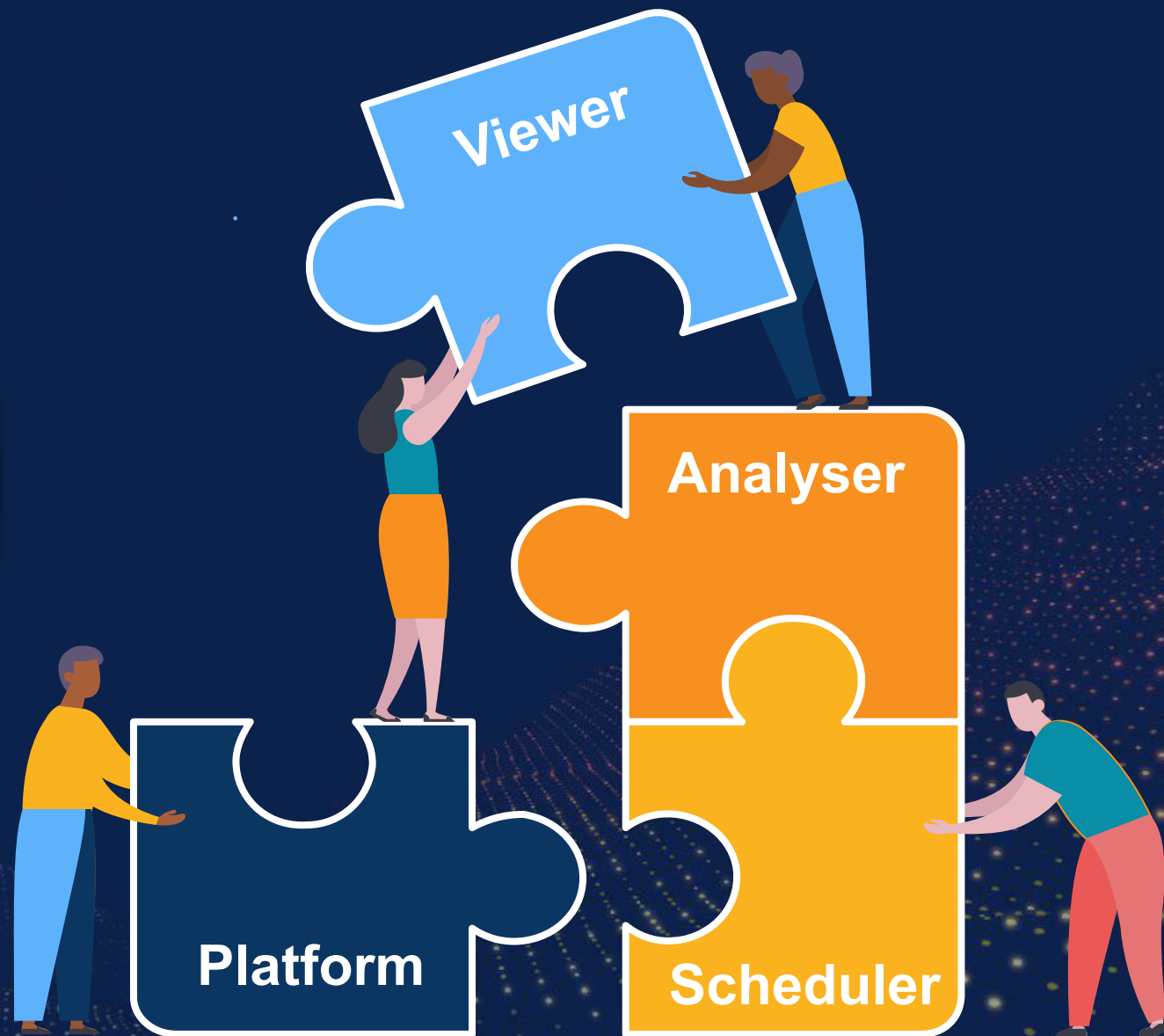
Spacialytic

Une solution **modulaire**

Nous créons **votre solution**

en mixant les **modules**

qui **vous intéressent**





Pour la construction d'infrastructures,
Spacialytic **centralise**, **améliore** et **optimise**
le travail de tous

Supervisez

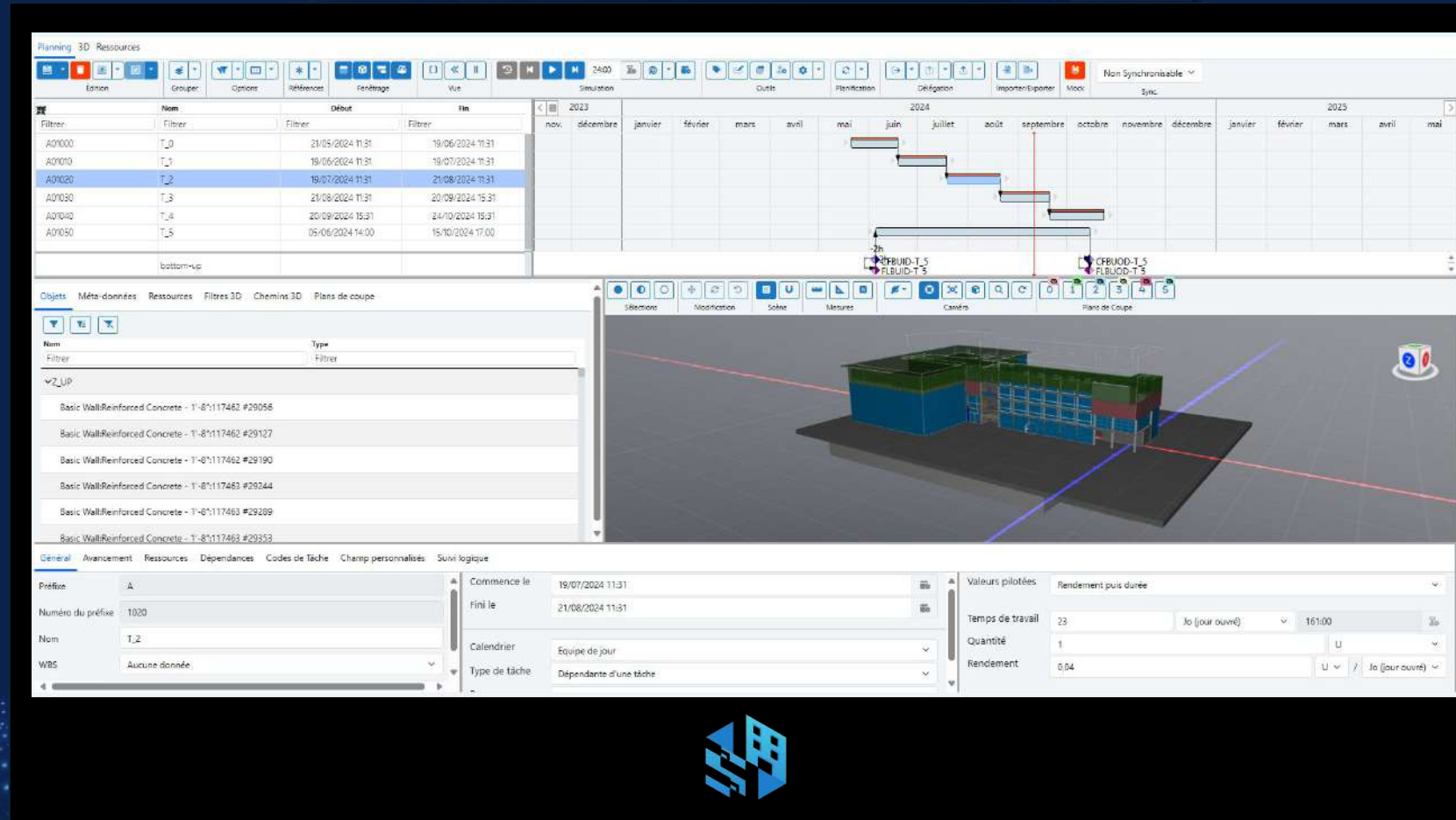
Partagez

Planifiez

Décidez

Synchronisez

Chaque utilisateur dispose de l'information à jour qui le concerne





La **réalité virtuelle** à votre portée



Ses apports technologiques

Immersif

Génération de scènes dynamiques
Echelle 1
Web 3D : PC, mobile, tablette
Réalité virtuelle : casque et cave

Réaliste

Simulateur de données complexes
Multimodèles
Temps réel
Comportements humains

Interactif

Déplacement interactif
Manipulations
Données live

Collaboratif

Participants représentés par avatars
Distanciel possible
Partage de bureau

On premise, SAAS, cloud



Des solutions **innovantes** chez nos clients



SIMULATION



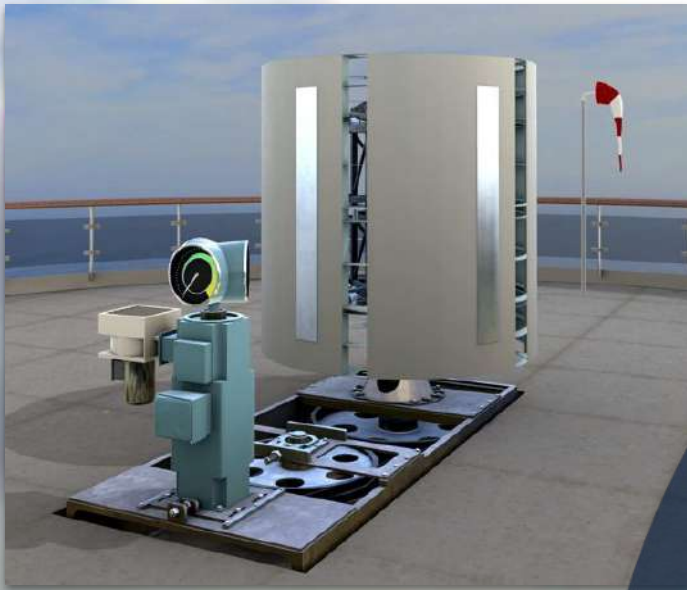
FORMATION



CONCEPTION



La **réalité virtuelle** pour la **conception**



Jumeau numérique pour la conception d'une éolienne innovante à axe verticale

- Modélisation de la maquette en fonction des paramètres de conception
- Simulation mécanique et physique
- Simulation interactive de la production d'énergie en fonction des conditions de fonctionnement



[Jumeau numérique de WindHouse sur YT](#)

Cliquez pour voir la vidéo

DEEP BLUE & DEEP ENERGY :

Simulation dynamique de navires

- Simulateur capable de prendre en compte les différents phénomènes physiques impactant le processus de pose de pipeline :
 - hydrodynamique du navire,
 - déformation du pipeline,
 - capteurs et automates permettant la régulation de la vitesse de pose



DEEP BLUE

Cliquez pour voir la vidéo



DEEP ENERGY

Cliquez pour voir la vidéo



La **réalité virtuelle** pour la **formation**

IndMer XR :

Apprentissage en RV et RA de la mécanique appliquée aux industries de la mer

- **Volet 1** : Serious Game immersif de calculs de mécanique et de dimensionnement de structure contextualisé à un bateau.
- **Volet 2** : Visualisation collaborative VR de scènes 3D CAD pour la conception mécanique
- **Volet 3** : RA pour les procédures de montage/démontage, maintenance, utilisation de l'objet réel.
- Editeur de scénarii virtuels





Enseignement de l'Astro-navigation par la Réalité Virtuelle Immersive

- Cours magistraux et TP d'astro-navigation en réalité virtuelle collaborative pour les élèves officiers de l'Ecole navale
- Assistant temps réel d'indication d'erreurs, et pré-notation des exercices
- Efficacité pédagogique :
 - Moyenne des notes : +3,5 points
 - 2x moins de temps "charge estrade globale" de l'instructeur .



[EARVI sur YT](#)

Cliquez pour voir la vidéo



TotalEnergies

CITEPH83 :

Simulation de procédures collaboratives de sécurité

- Serious Game 3D collaboratif d'évacuation de plateformes pétrolières
- Scenarii aléatoires grâce à la simulation de l'environnement (ex propagation du feu) et le comportement du personnel doté d'IA



CITEPH83

Cliquez pour voir la vidéo



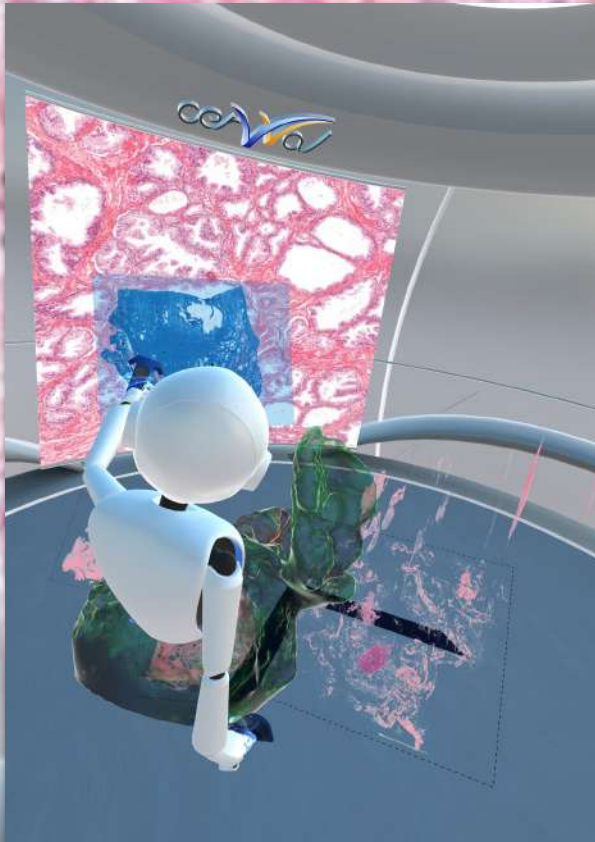
Immersive Learning Environment for Spatial Cognition in AnatoPathology

- Solution immersive (VR, Cave et web 3D) permettant des vues microscopiques et macroscopiques des organes
- Plateforme pédagogique :
 - Accès apprenant et tuteur
 - Création et paramétrage d'exercices et scénarii
 - Auto-évaluation/notation



Learn SCAP

Cliquez pour voir la vidéo





La **réalité virtuelle** pour l'**exploration**

La tête dans les nuages de points :

Plateforme de réalité virtuelle collaborative de manipulation des données bathymétriques et topographiques

- Des TeraOctets de données multicapteurs (Lidar, SMF) à mettre en qualité par une équipe de 15 hydrographes
- La 3D/RV permet une meilleure visualisation et traitement des erreurs
- IA : génération de données synthétiques afin d'entraîner des algorithmes de traitements de la donnée



[La tête dans les nuages de points](#)

Cliquez pour voir la vidéo





DEESCO VR :

Deep Sea **Collaborative VR**

- Outil d'annotation de sources hydrothermales “fumeur noir” en réalité virtuelle
- Visualisation et manipulation du modèle
- Mode assemblage :
 - outil de création, d'édition de surface
 - édition de la catégorie (moulières, bactéries...)
- Mode mesure :
 - calcul de distance entre 2 points
 - calcul de l'aire d'un assemblage



SCI DATA VR :

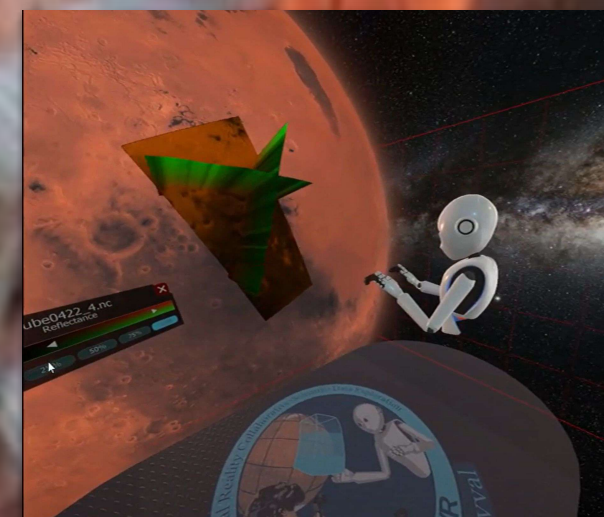
Virtual Reality Collaborative Scientific Data Exploration

- Une plateforme permettant à plusieurs utilisateurs de se réunir virtuellement afin :
 - de charger des jeux de données scientifiques dans un espace virtuel partagé
 - de visualiser et de manipuler ces jeux de données
 - d'échanger avec les autres utilisateurs représentés chacun par des avatars et de naviguer spatialement ensemble dans les données



SCI DATA VR

Cliquez pour voir la vidéo





La **qualité** et l'**agilité** au cœur de nos actions



SMQ : certifié ISO 9001 sur le développement des logiciels

- Process cadrés
- Normes et habitudes de travail éprouvées
- Gestion de projet agile et cadrée
- Garantie d'un suivi régulier
- Audit sur le code et sur les applications
- Code revu par des développeurs, tests unitaires

Méthodologie Projet : Agile SCRUM

- Approche personnalisée en méthodologie 'agile'
- Développement itératif et incrémental





La sécurité comme préoccupation

Sécurité - Bonnes pratiques OWASP

- Suivi des recommandations et bonnes pratiques ISO 27002
- HTTPS
- Sécurité côté serveur (lecture et écriture)
- Chiffrement des données
- SQL Injection proof
- Accès au serveurs de BDD configurés à minima
- Audit des vulnérabilités et audit de sécurité OWASP ZAP
- **100% du développement en interne**

RGPD



- DPO Cervva
- Registre des données personnelles
- Sécurité des données : chiffrement des communications (TLS), sauvegardes, identifiants uniques
- Bandeau de consentement pour les cookies
- Conditions de restitution et de destruction de données prises en compte dès la création du logiciel
- Procédure de détection d'incidents, notifications de violation de données à caractère personnel
- Conseil et implémentation 'privacy by design'



Dans les médias



A votre disposition



Philippe Le Grand
Responsable commercial
legrand@cervval.com
06 02 17 80 02



Eric Leduc
Chargé d'affaires
leduc@cervval.com
06 79 10 17 74



Philippe Carret
Chargé d'affaires
carret@cervval.com
07 85 79 32 93



245, rue René Descartes
29280 Plouzané

En savoir plus :
[Cervval](#)
[Zurvan](#)
[DigiTwin](#)