



BIOGIS360

Sistema informativo geografico per l'analisi di impatto sulla biodiversità

BIOGIS360: un'infrastruttura digitale per la biodiversità

Il progetto pilota Castiglione d'Orcia



Siena, 20 Novembre 2025
Provincia di Siena



Nell'ultimo decennio si sono estinte 160 specie animali.

Un numero preoccupante che sembra destinato a crescere nel corso di questo secolo. Il principale fattore scatenante di quella che molti esperti identificano come la **sesta estinzione di massa** (oggi stiamo registrando un tasso di estinzione di specie animali e vegetali **1000 volte superiore** a quello naturale) è l'uomo, che in un lasso di tempo irrisorio ha completamente trasformato il volto della Terra.

LE ESTINZIONI DEGLI ULTIMI DUE SECOLI

Dalla tigre di Giava al rospo dorato, passando per lo stambecco dei Pirenei. Negli ultimi 200 anni abbiamo perso per sempre, tra le altre, queste dieci specie uniche e straordinarie. Fra le cause principali la distruzione del loro habitat, la caccia e il bracconaggio. I primi colpevoli di tutto questo siamo noi, gli esseri umani.



TESTUGGINE DELL'ISOLA DI PINTA

(*Chelonia mydas*)

Questa testuggine, che viveva nell'isola più settentrionale della Galapagos, si è ufficialmente estinta nel 2012, quando morì l'ultimo individuo scoperto negli anni '70. Questa specie si era specializzata, grazie al suo collo orientato verso l'alto, nel nutrirsi di foglie di piante più alte rispetto alle "ruggine".



ROSPO DORATO

(*Bufo peruvianus*)

Questa specie di anfibio viveva nella foresta tropicale delle aree montuose in Costa Rica. È stata dichiarata estinta nel 2004, anche a causa della carenza di ossigeno del suo habitat umido, conseguenza del riscaldamento globale in corso. La sua distribuzione ristretta e la degradazione del suo habitat hanno contribuito all'estinzione.



QUAGGA

(*Equus quagga quagga*)

Il quagga era una sottospecie di zebra diffusa in Sudafrica fino a metà dell'800, caratterizzata dal mantello con le classiche strisce sole nella parte anteriore del corpo. Dichiarata estinta nel 1878 a causa della caccia per la sua carne e le pelli. L'ultimo individuo in cattività morì allo zoo di Amsterdam nel 1883.



STAMBECCO DEI PIRENEI

(*Capra pyrenaica pyrenaica*)

Dichiarato ufficialmente estinto nel 2000, questa sottospecie ha subito nei secoli scorsi una caccia molto dura, che lo ha portato ad un rapido declino sin da tempi storici. Oltre alla caccia e al bracconaggio, ha contribuito a portare lo stambecco all'estinzione anche la diffusione di malattie portate dal bestiame domestico.



TILACINO

(*Thylacynus potens*)

Il tilacino, o tigre della Tasmania, era un carnivoro marsupiale presente in Australia, Tasmania e Nuova Guinea, il cui ultimo individuo morì allo zoo di Hobart nel 1936. La specie fu dichiarata estinta dalla IUCN nel 1993. Perseveranza umana, distruzione dell'habitat e competizione con specie introdotte dell'uomo (cane e dingo) sono le cause primarie della sua scomparsa.



RINOCERONTE BIANCO SETTENTRIONALE

(*Elasmotherium sibiricum*)

Questa sottospecie è stata dichiarata estinta nel 2003, quando è morto l'ultimo esemplare in vita, detenuto in cattività. In natura, la sottospecie si è estinta ben prima, a causa in primo luogo del bracconaggio. In passato il rinoceronte bianco viveva in Sudan, Uganda, Repubblica Centrafricana e Repubblica democratica del Congo.



ORSO DELL'ATLANTE

(*Ursus arctos crowtheri*)

Questa sottospecie di orso bruno era fino al 600 presente tra Tunisia, Marocco e Algeria. Viveva nei boschi di pini della catena montuosa dell'Atlante. Distruzione dell'habitat e caccia ne ridussero le popolazioni, fino a portarlo all'estinzione, con l'ultimo individuo morto nel 1862.



ALCA IMPENNE DELL'OCEANO ATLANTICO

(*Pinguinus impennis*)

Nei secoli scorsi questa grande specie di uccello incapace di volare, diffusa nelle acque fredde del Nord Atlantico, fu vittima di una caccia dissennata per scopi alimentari e per il suo piumaggio. Anche la richiesta di esemplari da parte dei musei naturalistici ha contribuito al suo declino. Un monumento dedicato a questa specie si trova all'ingresso del Museo Civico di Zoologia di Roma.



TIGRE DI GIAVA

(*Panthera tigris sondaica*)

Questa sottospecie, che viveva solo sull'isola di Giava, fu dichiarata estinta nel 1979. Sottospecie più piccola delle cugine del continente, fu portata all'estinzione a causa della distruzione delle foreste per fare spazio a piantagioni e del bracconaggio.



LIPOTE

(*Lipotes neofelis*)

Il Lipote era un delfino d'acqua dolce, diffuso nel Fiume Azzurro in Cina. Dichiarato estinto nel 2006. Le cause del declino e della scomparsa sono, da un lato l'inquinamento delle acque provocato dalla presenza di molte industrie chimiche nell'area e dall'altro le catture accidentali durante le attività di pesca.

Fonte: <https://www.wwf.it/pandanews/animali/160-le-specie-estinte-negli-ultimi-10-anni>



Finanziato
dall'Unione europea
NextGenerationEU



Italiadomani
PIANO NAZIONALE DI RIPRESA E RESILIENZA



BIOGIS360

Sistema informativo geografico per l'analisi di impatto sulla biodiversità

BIOGIS360: un'infrastruttura digitale per la biodiversità
Il progetto pilota Castiglione d'Orcia



NATIONAL
BIODIVERSITY
FUTURE CENTER



La recente approvazione della **Nature Restoration Law** (17-6-2025), apre concrete possibilità di ripristino del territorio nazionale e comunitario.

Gli obiettivi sintetici della norma sono:

- Il recupero del 90% degli habitat degradati, entro il 2050
- Il 60% nel 2040
- Il 30% nel 2030

Gli interventi mirano in particolare a ripristinare gli habitat degradati in zone umide, in ambienti agrari, in aree forestali ed anche in ambienti marini.

Biogis 360 è una piattaforma innovativa per lo studio e l'analisi dell'impatto sulla biodiversità.

Il suo obiettivo è quello di raccogliere informazioni su come oggi vengono osservati, analizzati e utilizzati i dati relativi alla biodiversità, così da sviluppare strumenti digitali più efficaci e vicini alle esigenze reali del settore.

Si rivolge a grandi aziende, operatori di settore, esperti ambientali e associazioni impegnate nel monitoraggio della biodiversità e degli asset industriali.

www.biogis.it



BIOGIS360

Sistema informativo geografico per l'analisi di impatto sulla biodiversità

BIOGIS360: un'infrastruttura digitale per la biodiversità

Il progetto pilota Castiglione d'Orcia

La Piattaforma web



BIOGIS360

Sistema informativo geografico per l'analisi di impatto sulla biodiversità

BIOGIS360: un'infrastruttura digitale per la biodiversità

Il progetto pilota Castiglione d'Orcia

La piattaforma BioGIS 360



Attraverso il link <https://biogis.it/> si accede alla landing page della piattaforma BioGIS 360.

Sul sito sono disponibili informazioni dettagliate e documentazione scaricabile relativa allo sviluppo della piattaforma, alla quale è possibile accedere previa registrazione.

È inoltre possibile richiedere una demo (tramite l'apposito pulsante “*Richiedi una demo*”) per esplorare le funzionalità e le potenzialità di BioGIS 360.

Breve descrizione delle potenzialità e delle funzionalità della piattaforma web-GIS

Integra fonti istituzionali, satellitari in un archivio sempre aggiornato e interoperabile. Include informazioni su biodiversità, aree protette, uso del suolo e rischi ambientali



Chi siamo

Piattaforma

Casi d'uso

Documentazione

Catalogo dati

News

Contatti



Richiedi una demo

Le possibili applicazioni di BIOGIS360 nei campi di Energia, Infrastrutture, Agricoltura, Turismo, Ricerca, Finanza sostenibile: analisi geospaziali per gestire impatti, valorizzare la biodiversità e supportare decisioni ambientali.

Informazioni dettagliate e documentazione scaricabile relativa allo sviluppo della piattaforma, video pillole e FAQ

In questa sezione sono presenti, oltre che FAQ e documentazione dettagliata e scaricabile, anche alcune **videopillole** che descrivono brevemente alcune caratteristiche e i pulsanti dedicati della piattaforma

Chi siamo

Piattaforma

Casi d'uso

Documentazione

Catalogo dati

News

Contatti



Richiedi una demo

Video Pillole



Piattaforma Biogis

<https://youtu.be/CBNaJ5rs0RE>



Biodiversity Near Me Tool

<https://youtu.be/9qUtsi5smmY>



Screening Sensitive Species Tool

<https://youtu.be/s3BtTnIMqtY>



Il SuperIndice di Biodiversità

<https://youtu.be/iS70gvsYR1c>

Richiedi la tua Demo Gratuita di BIOGIS360

Scopri come misurare, monitorare e proteggere la biodiversità con un'unica piattaforma digitale, facile da usare e basata su dati certificati.

Vuoi vedere BIOGIS360 in azione? In pochi minuti ti mostreremo come analizzare un'area, visualizzare habitat e specie, generare report automatici e usare dati geospaziali e satellitari in modo semplice e interattivo.

Che tu rappresenti una società di consulenza o un'organizzazione ambientale, la demo ti darà una panoramica completa di come BIOGIS360 può aiutarti a lavorare meglio sul territorio.



Modulo di richiesta demo

☐ Accento al trattamento dei miei dati personali. Ho letto e accetto la Privacy Policy

4 + 8 =

[Invia richiesta](#)

Nessun impegno. Nessuna installazione. Solo 30 minuti per scoprire come ottenere il massimo dai tuoi dati ambientali.

Compila il questionario!!!

Cliccando sul pulsante «Ottieni il tuo report gratuito» del popup che compare all'apertura del sito, si accede ad un questionario: la risposta a poche semplici domande ci aiuterà a migliorare gli strumenti digitali italiani per la tutela della natura!

Vuoi scoprire cosa raccontano i dati sulla biodiversità del tuo territorio?

Rispondi a poche domande e ricevi un report personalizzato con mappe e indicatori ambientali aggiornati. Con la tua partecipazione aiuti a migliorare gli strumenti digitali italiani per la tutela della natura.

Ottieni il tuo report gratuito

Forse più tardi

BioGIS 360



Come si monitora oggi l'impatto sulla biodiversità?
Questionario per aziende, esperti ed associazioni

Questo questionario è rivolto a grandi aziende, operatori di settore, esperti ambientali e associazioni impegnate nel monitoraggio della biodiversità e degli asset industriali.

L'obiettivo è raccogliere informazioni su come oggi vengono osservati, analizzati e utilizzati i dati relativi alla biodiversità, così da sviluppare strumenti digitali più efficaci e vicini alle esigenze reali del settore.

Chi compilerà il questionario e lascerà i propri riferimenti riceverà un report personalizzato sulla biodiversità relativo a un'area geografica di proprio interesse.



Successivo

Pagina 1 di 2

☐ Possibilità di scaricare i dati

☐ Avere dati statistici aggiornati

☐ Altro

Sei interessato ad una Demo della nostra piattaforma per il monitoraggio della Biodiversità? *

☐ Sì

☐ No

Sei interessato ad un Report di Biodiversità della nostra piattaforma BioGIS 360? *

☐ Sì

☐ No

Avete ulteriori suggerimenti o esigenze specifiche che un software dovrebbe soddisfare per supportare meglio la vostra attività in relazione alla biodiversità?

Indietro

Avanti

Pagina 2 di 2

Compilando il questionario si potrà ricevere **gratuitamente un report sulla biodiversità** di una zona di interesse a richiesta dell'utente

Screening Report Specie Minacciate (IUCN Red List)

Area of Interest (AOI) Information

Area : 78.52 km²

Oct 9 2025 13:15:46 Ora legale dell'Europa centrale



Summary

Name	Count	Area(km²)	Length(km)
Specie Lista Rossa IUCN (GBF)	21	N/A	N/A

Specie Lista Rossa IUCN (GBF)

#	Regno	IUCN Categoria Lista Rossa	Specie	Count
1	Animalia	VU	Passer italiae	21

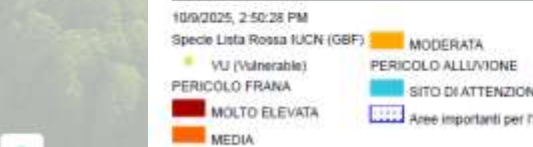
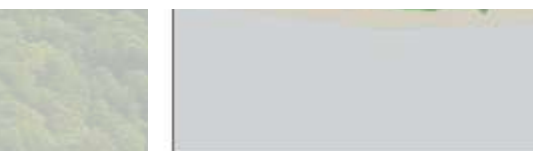
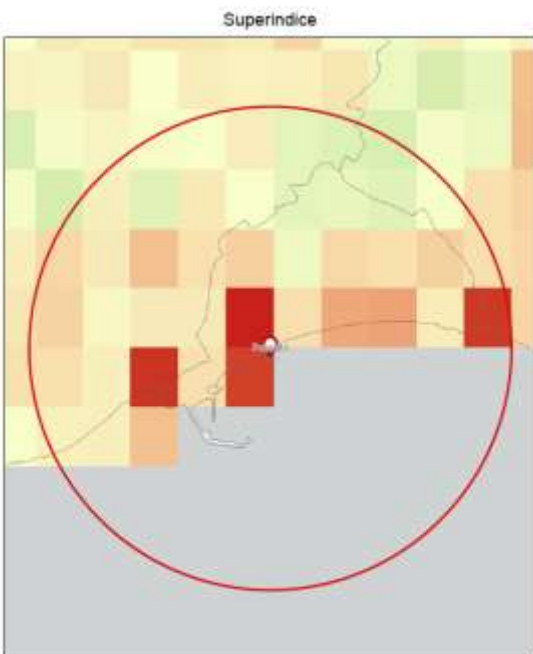
Questo report è stato generato a partire da un punto o un'area di interesse definita dall'utente. L'analisi considera un buffer di 5 km e restituisce l'elenco delle specie minacciate secondo la IUCN Red List presenti all'interno di tale zona.

Il risultato fornisce un quadro sintetico delle specie vulnerabili, in pericolo o a rischio critico interrotta, a supporto della lettura della mappa e delle attività di valutazione e pianificazione ambientale.



Esri, TerraFirma, Garmin, GeoTechnologies, Inc. METRANASA, UGG3

Consiglio Nazionale
le Ricerche



Chatbot IA per la Biodiversità



BIOGIS360

Sistema informativo geografico per l'analisi di impatto sulla biodiversità

BIOGIS360: un'infrastruttura digitale per la biodiversità

Il progetto pilota Castiglione d'Orcia

Il ChatBot

[Chi siamo](#) [Piattafo](#)

[Catalogo dati](#) [News](#) [Contatti](#)

[Richiedi una demo](#)

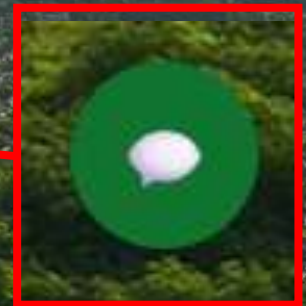
[Chi siamo](#) [Piattaforma](#) [Casi d'uso](#) [Documentazione](#) [Catalogo dati](#) [News](#) [Contatti](#)

[Richiedi una demo](#)

Un chatbot è un software progettato per simulare conversazioni umane tramite linguaggio naturale. Può interagire con gli utenti attraverso messaggi testuali: Risponde a domande e fornisce informazioni, Supporta gli utenti in tempo reale, Gestisce compiti ripetitivi e semplifica i processi aziendali.

monitora e protegge la biodiversità.
GIS360 trasforma i dati in azioni
con occhi nuovi, grazie a dati satellitari che diventano decisioni

[Richiedi una demo](#)



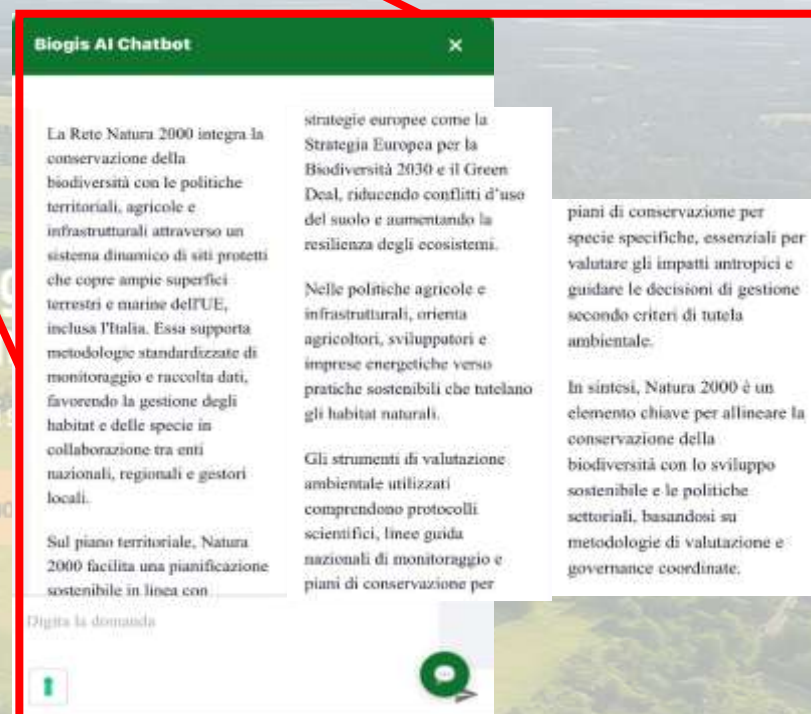
Vantaggi dell'Utilizzo dei Chatbot

Disponibilità 24/7: Assistenza continua e immediata.

Risparmio di tempo: Risposte rapide a domande frequenti.

Personalizzazione: Risposte su misura basate sulle preferenze utente.

Scalabilità: Capacità di gestire più richieste contemporaneamente.



Il Webgis ed il Geodatabase



BIOGIS360

Sistema informativo geografico per l'analisi di impatto sulla biodiversità

BIOGIS360: un'infrastruttura digitale per la biodiversità

Il progetto pilota Castiglione d'Orcia

Il Web-GIS di BioGIS 360



BioGIS 360 è una piattaforma interattiva che unisce dati spaziali eterogenei per offrire una visione completa della biodiversità italiana. La sua banca dati integra informazioni su specie, habitat e aree protette, provenienti da fonti istituzionali, scientifiche e satellitari. Dai rilievi su avifauna e fanerogame marine agli alberi monumentali e ai siti UNESCO, ogni layer contribuisce a descrivere un mosaico ecologico complesso. Attraverso indicatori come il *Superindice di Biodiversità* e il *Red List Index*, la piattaforma sintetizza lo stato di conservazione degli ecosistemi, mentre dati su uso del suolo e immagini satellitari consentono analisi dinamiche e di lungo periodo. BioGIS 360 rappresenta così uno strumento strategico per la pianificazione territoriale e la tutela della natura basata su evidenze scientifiche.



BIOGIS360

Sistema informativo geografico per l'analisi di impatto sulla biodiversità

BIOGIS360: un'infrastruttura digitale per la biodiversità

Il progetto pilota Castiglione d'Orcia

Il Web-GIS di BioGIS 360



Personalizzazione della Piattaforma- BioGIS Val D'Orcia

Esempio lista layer Sito Unesco Val D'Orcia

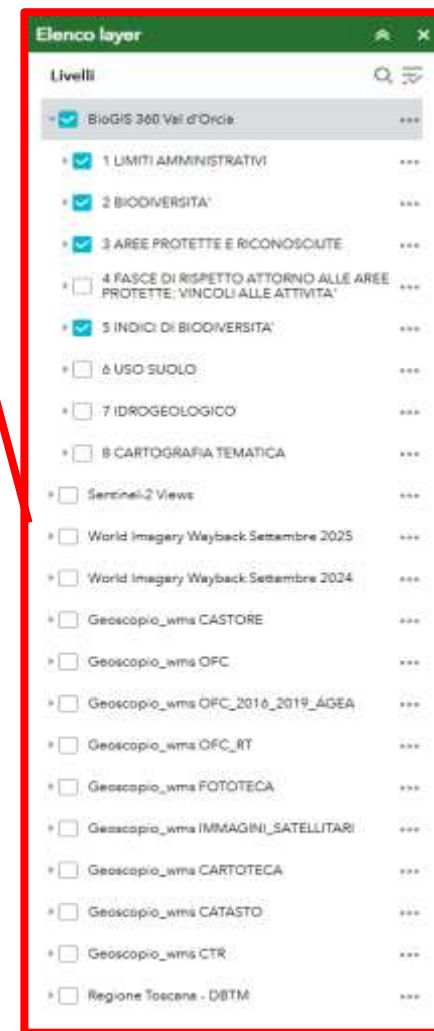
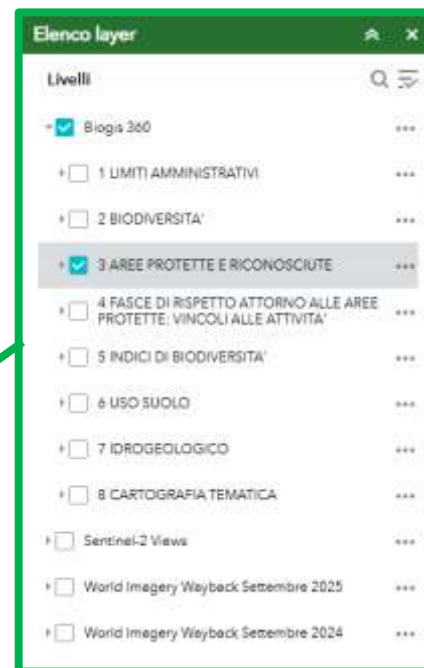
BioGIS 360 rappresenta una piattaforma cartografica avanzata, la cui interfaccia utente, i livelli informativi, i report e le funzioni analitiche possono essere modulati in base alle specifiche richieste del cliente.

Nel caso del **sito UNESCO della Val d'Orcia**, il sistema è stato configurato in modo da rispecchiare l'articolazione territoriale dei cinque comuni che compongono l'area, personalizzando i layer e le modalità di interazione.

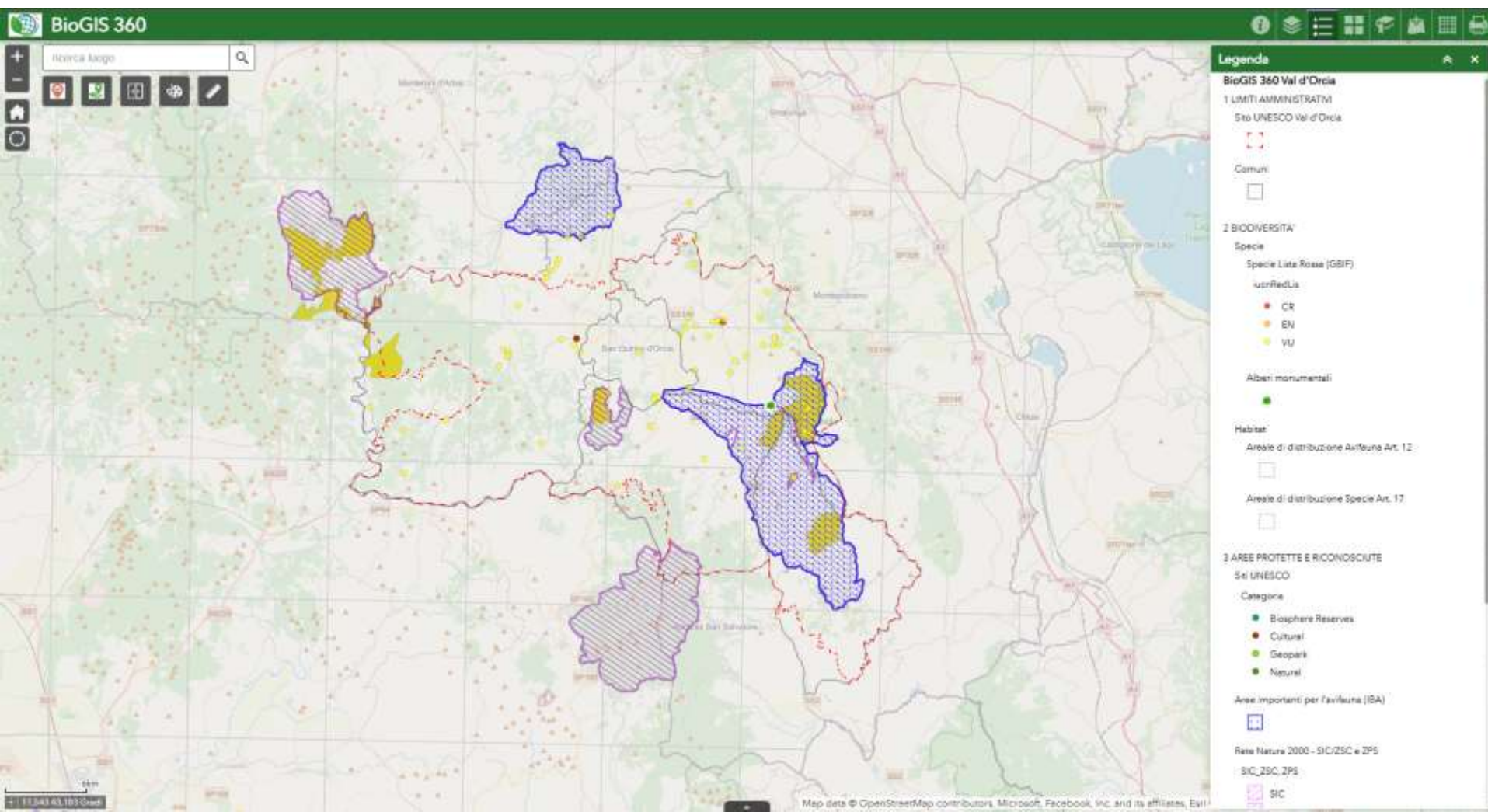
Grazie alla sua struttura modulare e scalabile, BioGIS 360 consente un'evoluzione progressiva del sistema e una facile integrazione con nuove banche dati.

La versione realizzata per la Val d'Orcia, ad esempio, include una lista di layer arricchita da numerosi servizi WMS della Regione Toscana, che completano e ampliano le informazioni presenti nella versione nazionale

Esempio lista layer nazionale



Personalizzazione della Piattaforma- BioGIS Val D'Orcia



Principali funzioni del web- GIS BioGIS 360



- Info e guida all'utilizzo della Web App



- Lista di tutti i layers attivabili nella mappa



- Legenda dei layers attivi nella mappa



- **Pulsante disegna:** consente di disegnare semplici elementi grafici o di scrivere un testo sulla mappa
- **Pulsante Righello:** consente di misurare l'area di un poligono o la lunghezza di una linea o di trovare le coordinate di un punto



- Scelta della mappa base tra diverse tipologie



- **Segnalibro:** per memorizzare segnalibri spaziali a scelta dell'utente



- Aggiunge dati alla mappa inserendo URL o caricando file locali



- Esegue il rendering della griglia UTM



- **Pulsante Stampa:** Per stampare le mappe includendo opzioni per visualizzare in anteprima le estensioni, selezionare i layout e altro ancora



- **Pulsante scorrimento Livello:** permette di scorrere e rilevare in modo interattivo i layers al di sotto di quello su cui si scorre



- Ricerca di un luogo e zoom in



- Tasti di zoom in e zoom out



- Zoom all'estensione della mappa iniziale



- Vai alla mia posizione

41.293 10.283 Degrees

- Visualizzatore per mostrare la posizione geografica in coordinate lat-long



- Scala di rappresentazione

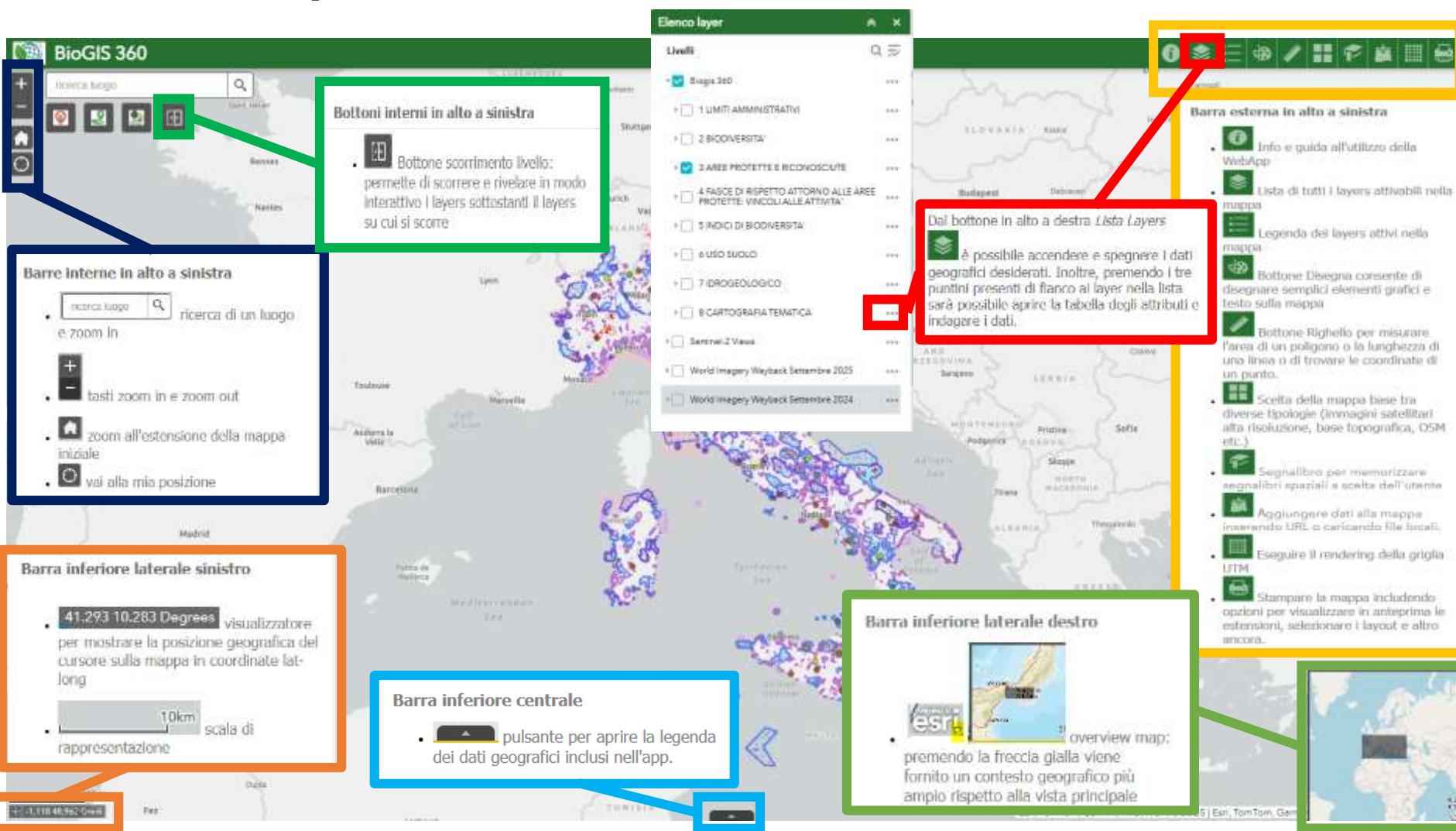


- Pulsante per aprire la legenda dei dati geografici inclusi nell'app



- **Overview Map:** premendo la freccia gialla viene fornito un contesto geografico più ampio rispetto alla vista principale

Principali funzioni del web- GIS BioGIS 360



BioGIS 360

Barre interne in alto a sinistra

- ricerca luogo: ricerca di un luogo e zoom in
- tasti zoom in e zoom out
- zoom all'estensione della mappa iniziale
- vai alla mia posizione

Bottoni interni in alto a sinistra

- Botone scorrimento livello: permette di scorrere e rivelare in modo interattivo i layers sottostanti il layer su cui si scorre

Barra inferiore laterale sinistro

- 41.293 10.283 Degrees visualizzatore per mostrare la posizione geografica del cursore sulla mappa in coordinate lat-long
- 10km scala di rappresentazione

Barra inferiore centrale

- pulsante per aprire la legenda dei dati geografici inclusi nell'app.

Barra superiore destra

- Info e guida all'utilizzo della WebApp
- Lista di tutti i layers attivabili nella mappa
- Legenda dei layers attivi nella mappa
- Botone Disegna consente di disegnare semplici elementi grafici e testo sulla mappa
- Botone Righello per misurare l'area di un poligono o la lunghezza di una linea o di trovare le coordinate di un punto.
- Sceita della mappa base tra diverse tipologie (immagini satellitari alla risoluzione, base topografica, OSM etc.)
- Segnalibro per memorizzare segnalibri spaziali a scelta dell'utente
- Aggiungere dati alla mappa inserendo URL o caricando file locali.
- Eseguire il rendering della griglia UTM
- Stampare la mappa includendo opzioni per visualizzare in anteprima le estensioni, selezionare i layout e altro ancora.

Elenco layer

Livelli

- BioGIS 360
- 1 LIMITI AMMINISTRATIVI
- 2 BIODIVERSITA'
- 3 AREE PROTETTE E RICONOSCIUTE
- 4 FASCE DI RISPETTO ATTORNO ALLE AREE PROTETTE- VINCOLI ALLE ATTIVITA'
- 5 INDICI DI BIODIVERSITA'
- 6 USO SUOLO
- 7 IDROGEOLOGICO
- 8 CARTOGRAFIA TEMATICA
- Satellite 2 View
- World Imagery Wayback Settembre 2023
- World Imagery Wayback Settembre 2024

Barra superiore sinistra

Dal bottone in alto a destra Lista Layers

È possibile accendere e spegnere i dati geografici desiderati. Inoltre, premendo i tre puntini presenti di fianco al layer nella lista sarà possibile aprire la tabella degli attributi e indagare i dati.

Barra inferiore laterale destro

overview map: premendo la freccia gialla viene fornito un contesto geografico più ampio rispetto alla vista principale

Il GeoDatabase

1. GRUPPO LIMITI AMMINISTRATIVI

- Confini regionali 2025
- Confini provinciali 2025
- Confini comunali 2025

2. GRUPPO: BIODIVERSITÀ

Specie: dati su distribuzione, stato di conservazione e protezione delle specie.

- Red List GBIF
- Alberi Monumentali 2025
- Posidonia oceanica
- Praterie sottomarine

Habitat: zone potenzialmente o sicuramente importanti per la biodiversità.

- Areale distribuzione Avifauna Art. 12 (Birds Directive)
- Areale distribuzione Specie Art. 17 (Habitats Directive)
- Habitat Critico in Italia (IFC PS6)
- Santuario per i mammiferi marini (Pelagos)

3. GRUPPO: Aree Protette e Riconosciute

- Aree importanti per l'avifauna (IBA- Important Bird Areas)
- Siti UNESCO
- Aree Siti UNESCO
- Buffer Zone Siti UNESCO
- Rete Natura 2000 (SIC/ZSC e ZPS)
- VI Elenco ufficiale aree protette – EUAP (Parchi e Riserve)
- Zone umide di importanza internazionale (Ramsar)

4. GRUPPO: FASCE DI RISPETTO ATTORNO ALLE AREE PROTETTE: VINCOLI ALLE ATTIVITÀ

- Buffer di 5 km indicato per: Office, Warehouses and Low-input Agriculture
- Buffer di 10 km indicato per: High-input Agriculture, Onshore Wind, Construction, Oil and Gas (terrestrial)

5. GRUPPO: SUPERINDICE DI BIODIVERSITÀ

- Superindice
- RLI – RED LIST INDEX

6. GRUPPO: USO SUOLO

- Regioni pedologiche -Atlante nazionale delle aree a rischio di desertificazione
- Corine Land Cover anno 2018 - Uso del suolo
- Copernicus Backbone - Copertura del suolo

7. GRUPPO IDROGEOLOGICO

- Reticolo idrografico
- Laghi e altri specchi d'acqua
- Bacini idrografici principali e secondari
- Batimetria dei mari

8. GRUPPO CARTOGRAFIA TEMATICA

- PAI - Pericolosità idrogeologica
- PAI - Rischio idrogeologico
- Popolazione (Global Human Settlement Copernicus)

9. GRUPPO DATI SATELLITARI

- Sentinel-2 Views
- World Imagery Wayback Settembre 2025
- World Imagery Wayback Settembre 2024

- ☒ 3 AREE PROTETTE E RICONOSCIUTE
- ☒ Area importanti per l'avifauna (IBA)
- ☒ Siti UNESCO
- ☒ Area Siti UNESCO
- ☒ Buffer Zone Siti UNESCO
- ☒ Rete Natura 2000 - SIC/ZSC e ZPS
- ☒ Elenco Ufficiale Aree Protette (EUAP)
- ☒ Zone umide di importanza internazionale (Ramsar)
- ☒ 4 FASCE DI RISPETTO ATTORNO ALLE AREE PROTETTE: VINCOLI ALLE ATTIVITA'
- ☐ Buffer di 5 km indicato per: Office, Warehouses and Low-input Agriculture
- ☐ Buffer di 10 km indicato per: High-input Agriculture, Onshore Wind, Construction, Oil and Gas (terrestrial)



II GeoDatabase

- Elenco layer**
- Livelli**
- ☒ BioGIS 360
 - ☐ 1 LIMITI AMMINISTRATIVI
 - ☐ 2 BIODIVERSITA'
 - ☐ 3 AREE PROTETTE E RICONOSCIUTE
 - ☐ 4 FASCE DI RISPETTO ATTORNO ALLE AREE PROTETTE: VINCOLI ALLE ATTIVITA'
 - ☐ 5 INDICI DI BIODIVERSITA'
 - ☐ 6 USO SUOLO
 - ☐ 7 IDROGEOLOGICO
 - ☐ 8 CARTOGRAFIA TEMATICA



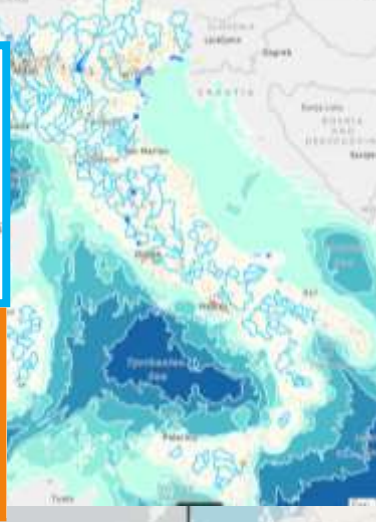
- ☒ 2 BIODIVERSITA'
- ☒ Specie
- ☒ Specie Lista Rossa (GBIF)
- ☒ Alberi monumentali
- ☒ Posidonia oceanica
- ☒ Praterie sottomarine
- ☒ Habitat
- ☒ Aree di distribuzione Avifauna Art. 12
- ☒ Aree di distribuzione Specie Art. 17
- ☒ Habitat Critico in Italia (IFC-PS6)
- ☒ Santuario per i mammiferi marini

- ☒ 6 USO SUOLO
- ☒ Regioni pedologiche
- ☒ Uso suolo Corine Land Cover 2018
- ☒ Copertura del suolo - Copernicus Backbone 2023



- ☐ 7 IDROGEOLOGICO
- ☐ 8 CARTOGRAFIA TEMATICA
- ☐ Sentinel-2 Views
- ☐ World Imagery Wayback Settembre 2025
- ☐ World Imagery Wayback Settembre 2024

- ☒ 7 IDROGEOLOGICO
- ☒ Reticolo idrografico
- ☒ Laghi e altri specchi d'acqua
- ☒ Bacini idrografici principali e secondari
- ☒ Batimetria del mari
- ☒ 8 CARTOGRAFIA TEMATICA
- ☒ PAI - Pericolosità idrogeologica
- ☒ PAI - Rischio idrogeologico
- ☒ Popolazione (Global Human Settlement Copernicus)

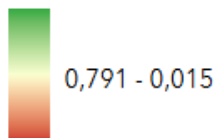


La banca dati geografica di BioGIS 360 integra oltre 40 layer suddivisi in 9 tematismi

Il superIndice di Biodiversità ed i Tool dedicati

☒ 5 INDICI DI BIODIVERSITA'

☒ Superindice di biodiversità



☐ Red List Index



Il Super Indice di Biodiversità sviluppato da IPTSAT, è uno strumento GIS che integra e normalizza 5 indicatori ecologici su griglia raster a 1 km: **Biodiversity Intactness, Red List Index, Human Footprint, Restoration Potential, Tree Carrying Potential**.

Fornisce una stima della fragilità e della resilienza ecologica del territorio italiano, distinguendo aree ad alta integrità da escludere da nuovi interventi e zone già antropizzate potenzialmente idonee a infrastrutture industriali o energetiche. Si configura come metodologia standardizzata e replicabile, utile per pianificazione sostenibile, studi di impatto ambientale e strumenti di supporto decisionale.



- **Screening Sensitive Species Tool:** Pulsante per ricercare le specie a rischio di estinzione nell'intorno di un luogo, un punto o un'area impostati dall'utente. Lo strumento individuerà le specie a rischio presenti nell'area, attraverso i dati del layer "Lista Rossa IUCN (GBF)", evidenziandone anche il grado di vulnerabilità. Si possono scaricare i risultati ottenuti in un report, in formato PDF o CSV.

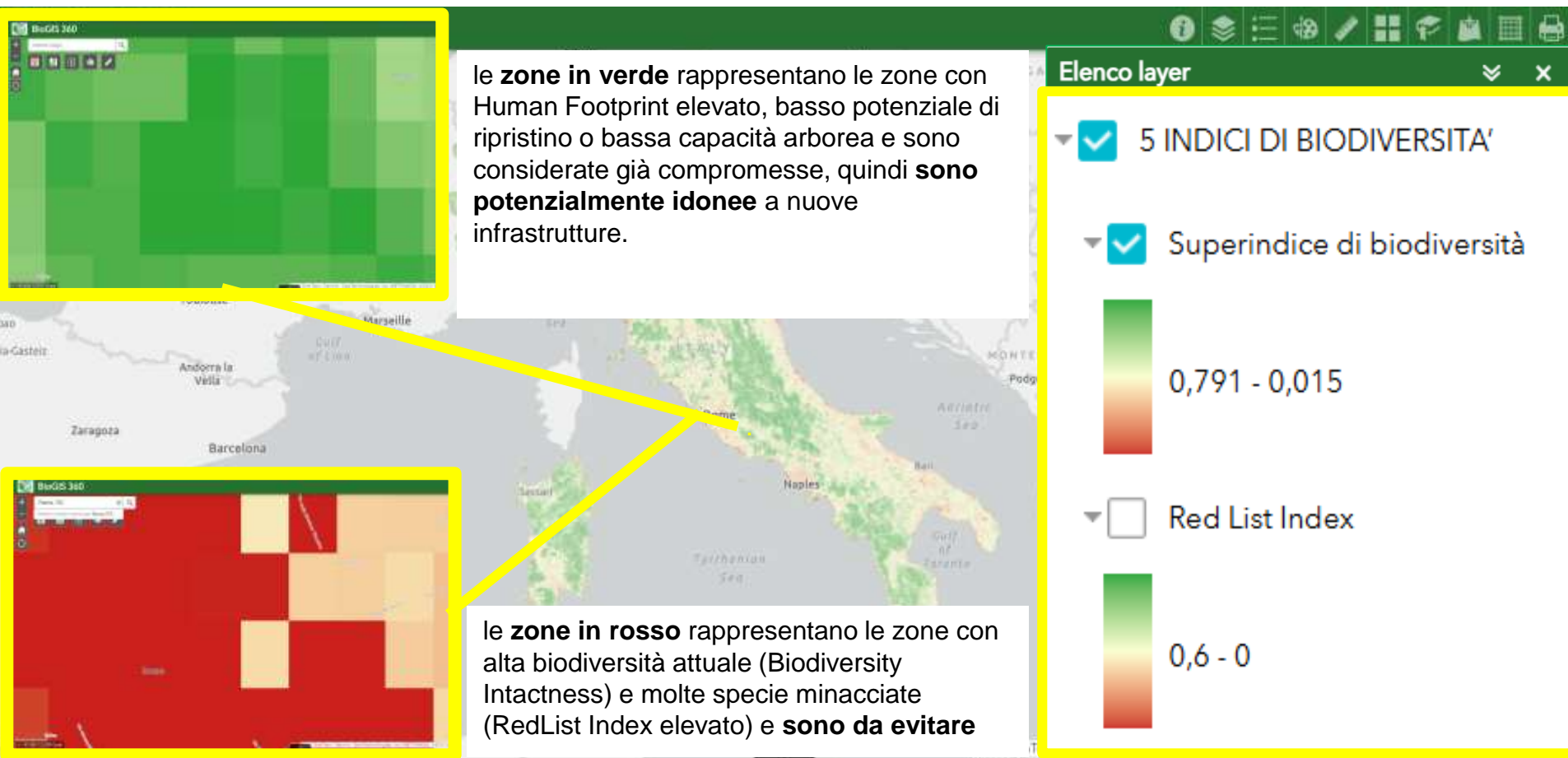


- **Biodiversity Near me:** pulsante per ricercare dati relativi alle aree protette e riconosciute nell'intorno di un luogo, punto o area impostati dall'utente. E' possibile visualizzare i dati ricercati nel gruppo di Layer "Aree Protette e riconosciute", all'interno dell'area selezionata: il risultato ottenuto indica una zona che interseca diverse aree protette con potenziali vincoli urbanistici e, o normativi derivati dalla vicinanza degli stessi.



- **BSA_ESRS E4:** pulsante per la generazione di report a supporto della compilazione dell'indice ESRS E4- Biodiversità ed Ecosistemi. E' possibile visualizzare i dati ricercati nei layer Siti Unesco (puntuali), IBA, Rete Natura 2000 e EUAP) all'interno dell'area selezionata: il risultato ottenuto può essere esportato in un report in formato PDF

Il Super Indice di Biodiversità



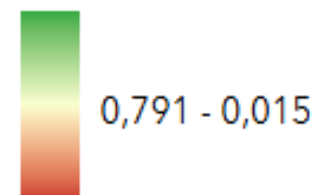
le **zone in verde** rappresentano le zone con Human Footprint elevato, basso potenziale di ripristino o bassa capacità arborea e sono considerate già compromesse, quindi **sono potenzialmente idonee** a nuove infrastrutture.

le **zone in rosso** rappresentano le zone con alta biodiversità attuale (Biodiversity Intactness) e molte specie minacciate (RedList Index elevato) e **sono da evitare**

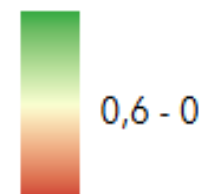
Elenco layer

☒ 5 INDICI DI BIODIVERSITA'

☒ Superindice di biodiversità



☐ Red List Index

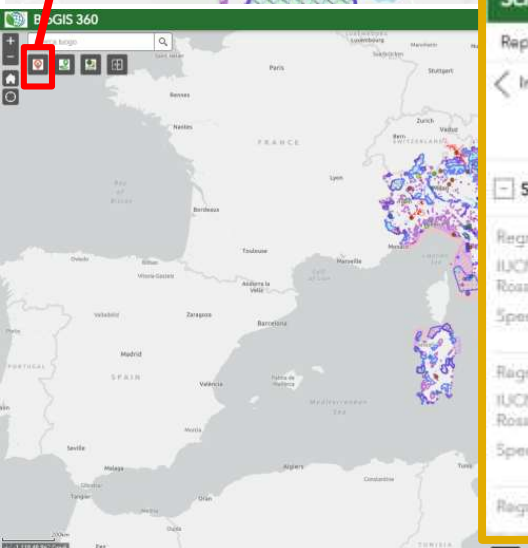
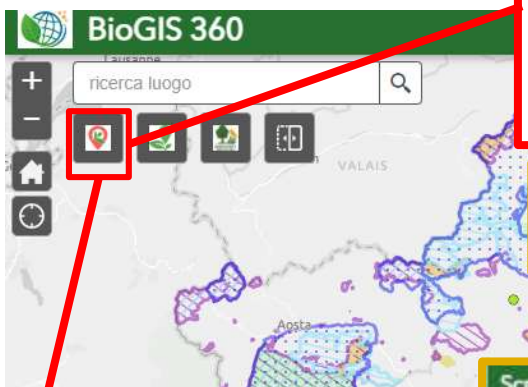


Screening Sensitive Species Tool



Bottone per ricercare le specie a rischio estinzione nell'intorno di un luogo, punto o area impostati dall'utente

Il pulsante permette la produzione di un report in formato PDF e CSV



Screening Sensitive Species

Report

< Indietro

Area : 78,52 km²

🔄 📄 🖨 ⚙

☒ Specie Lista Rossa IUCN (GBF) (1.095) ⚙

Regno: Animalia

IUCN Categoria Lista Rossa: VU

Specie: Passer italiae

Conteggio: 1.028

Regno: Plantae

IUCN Categoria Lista Rossa: EN


Specie: Sequoia sempervirens

Conteggio: 25

Regno: Animalia



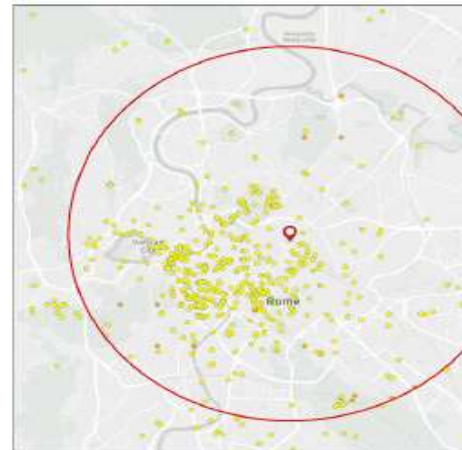
20/08/25, 10:21 about:blank

 Screening Report Specie Minacciate (IUCN Red List)

Informazioni area di Interesse (AOI)

Area : 78,52 km²

set 25 2025 10:21:14 Ora legale dell'Europa centrale



Specie Lista Rossa IUCN (GBF)

- EN (Endangered)
- VU (Vulnerable)

0 40 80 120 160 km

20/08/25, 10:21

Riepilogo

Nome	Conteggio	Area(km ²)	Lunghezza(km)
Specie Lista Rossa IUCN (GBF)	1.095	N/A	N/A

Specie Lista Rossa IUCN (GBF)

#	Regno	IUCN Categoria Lista Rossa	Specie	Conteggio
1	Animalia	VU	Passer italiae	1.028
2	Plantae	EN	Sequoia sempervirens	25
3	Animalia	VU	Anser cygnoides	17
4	Animalia	VU	Streptopelia turtur	14
5	Animalia	EN	Oryzias latipes	4
6	Plantae	EN	Cedrus deodora	3
7	Plantae	VU	Pinus nigra	2
8	Animalia	VU	Podiceps cornutus	1
9	Animalia	VU	Aythya boschas	1

Questo report è stato generato a partire da un punto o un'area d'interesse definita dall'utente. L'area d'interesse è un buffer di 5 km e include tutte le specie minacciate secondo la IUCN Red List. Le specie minacciate sono quelle con lo status di EN, VU o CR.

Il risultato fornisce un quadro sintetico delle specie minacciate, in formato a tabelle CSV, e consente di scaricare i dati in formato PDF o di stampare il report.



20/09/2025, 10:21

about:blank

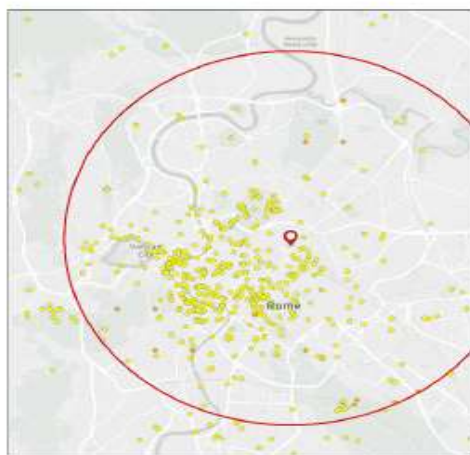


Screening Report Specie Minacciate (IUCN Red List)

Informazioni area di Interesse (AOI)

Area : 78,52 km²

set 25 2025 10:21:14 Ora legale dell'Europa centrale



Specie Lista Rossa IUCN (GBF)

- EN (Endangered)
- VU (Vulnerable)

0 1 2 3 4 5 6 7 8 9 10 11 12 13 14 15 16 17 18 19 20 21 22 23 24 25 26 27 28 29 30 31 32 33 34 35 36 37 38 39 40 41 42 43 44 45 46 47 48 49 50 51 52 53 54 55 56 57 58 59 60 61 62 63 64 65 66 67 68 69 70 71 72 73 74 75 76 77 78 79 80 81 82 83 84 85 86 87 88 89 90 91 92 93 94 95 96 97 98 99 100

Di seguito un esempio di report generato dallo Screening sensitive Species Tool:

09/05, 10:21

about:blank

Riepilogo

Nome	Conteggio	Area(km²)	Lunghezza(km)
Specie Lista Rossa IUCN (GBF)	1.005	N/A	N/A

Specie Lista Rossa IUCN (GBF)

#	Regno	IUCN Categoria Lista Rossa	Specie	Conteggio
1	Animalia	VU	Passer italiae	1.000
2	Plantae	EN	Sequoia sempervirens	25
3	Animalia	VU	Anser cygnoides	17
4	Animalia	VU	Streptopelia turtur	14
5	Animalia	EN	Cryotrigue curvicauda	4
6	Plantae	EN	Cedrus atlantica	3
7	Plantae	VU	Platanus hispidifolia	2
8	Animalia	VU	Podiceps auratus	1
9	Animalia	VU	Aythya ferina	1

Questo report è stato generato a partire da un punto di interesse e un'area di interesse definita dall'utente. L'elenco comprende un totale di 1.005 specie minacciate secondo la IUCN Red List presenti all'interno di tale zona.

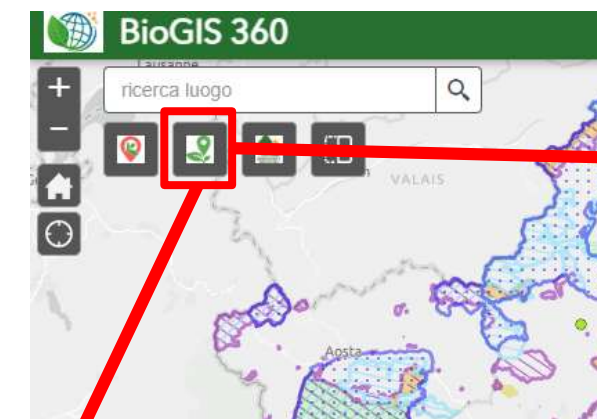
Il risultato fornisce un'analisi sintetica delle specie minacciate, in formato a e a colori, offrendo informazioni, a supporto della attività della mappa e delle attività di valutazione e pianificazione ambientale.

In formato PDF

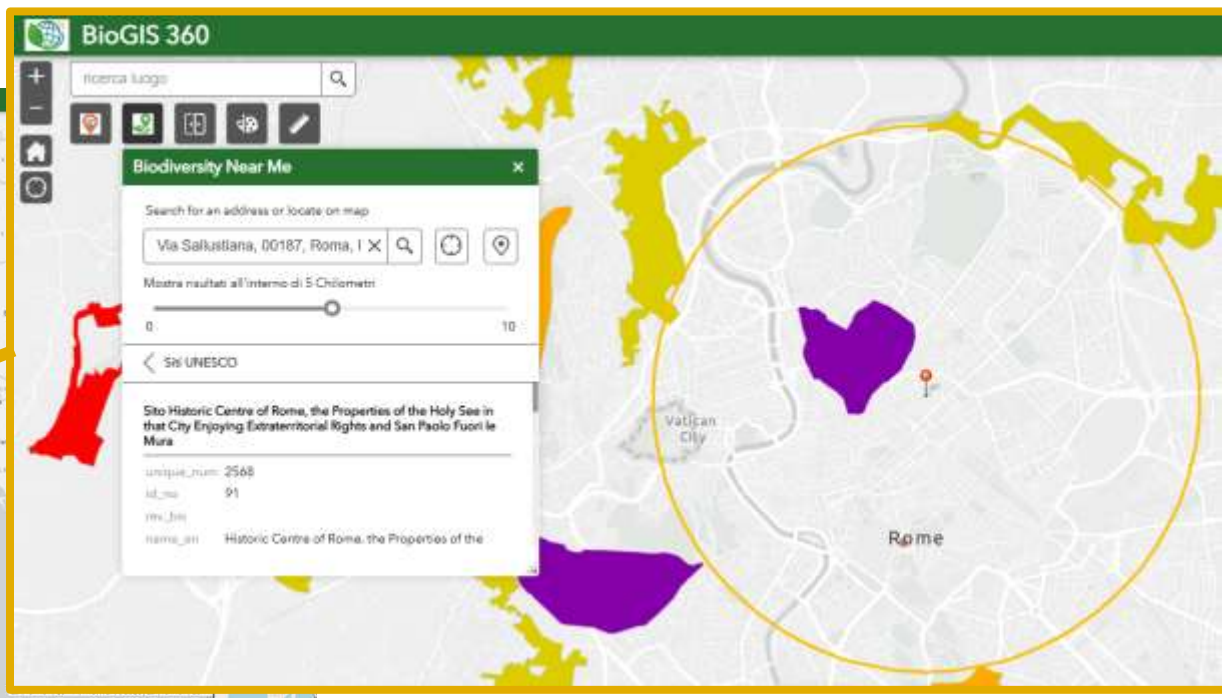
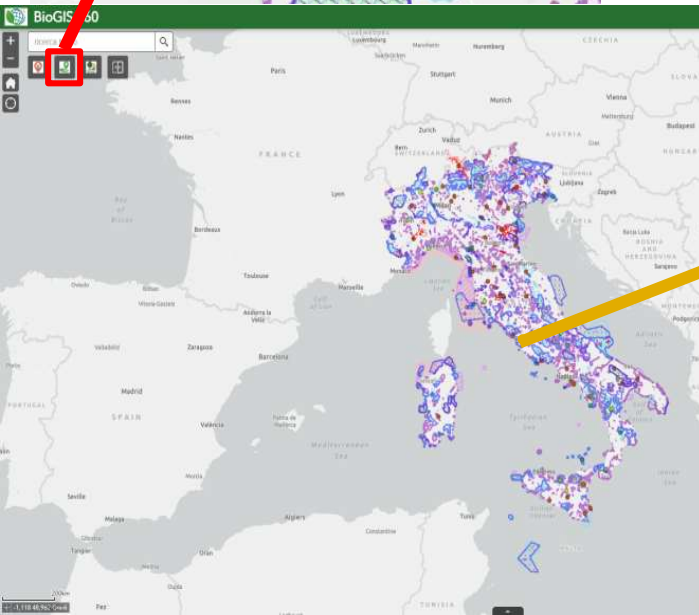
year	decimalLat	decimalLon	coordinate	kingdom	species_Fi	iucnRedLis	ID_KEY	sum_com	x	y
2021	41,91	12,48	848	Plantae	Sequoia sempervirens	EN	10 Roma	1.389.267.245.099.990	5.147.	
2022	41,88	12,47	833	Plantae	Sequoia sempervirens	EN	19 Roma	13.881.540.502.000.000	5.143.	
2022	41,894	12,464	118	Plantae	Pterocarya fraxinifolia	VU	38 Roma	1.387.486.133.200.000	5.145.	
2022	41,91	12,48	839	Plantae	Sequoia sempervirens	EN	39 Roma	1.389.267.245.099.990	5.147.	
2021	41,87	12,53	855	Plantae	Sequoia sempervirens	EN	105 Roma	13.948.332.195.999.900	5.141.	
2022	41,91	12,48	835	Plantae	Sequoia sempervirens	EN	230 Roma	1.389.267.245.099.990	5.147.	
2021	41,88	12,46	834	Plantae	Sequoia sempervirens	EN	394 Roma	13.870.408.553.000.000	5.143.	
2021	41,91	12,48	827	Plantae	Sequoia sempervirens	EN	396 Roma	1.389.267.245.099.990	5.147.	
2022	41,89	12,46	1327	Plantae	Sequoia sempervirens	EN	442 Roma	13.870.408.553.000.000	5.144.	

In formato CSV

Biodiversity Near Me Tool



Bottone per ricercare dati relativi alle aree protette e riconosciute nell'intorno di un luogo, punto o area impostati dall'utente

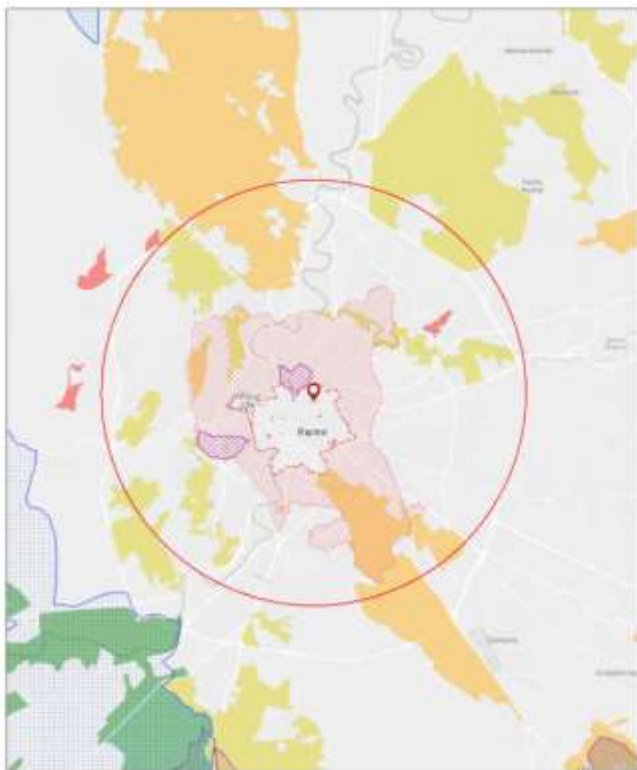




Informazioni area di interesse (AOI)

Area : 314,12 km²

ott 29 2025 17:38:42 Ora standard dell'Europa centrale

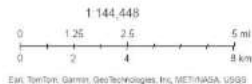


Elenco Ufficiale Aree Protette (EUAP)

- Parchi Naturali Regionali
- Reserve Naturali Nazionali
- Reserve Naturali Regionali
- Altre Aree Naturali Protette Regionali
- Siti UNESCO
- Zone SIC/ZSC e ZPS
- Zone ZSC
- Zone ZPS
- Buffer Zone Siti UNESCO
- Aree Siti UNESCO
- Cultural
- Aree importanti per l'avifauna (IBA)

Rete Natura 2000 - SIC/ZSC e ZPS

Scale: 1:144,448



ESRI, TerraView, Garmin, GeoTechnologies, Inc, METI/NASA, USGS

Di seguito un esempio di report generato dal BSA-ESRS E4 tool

Inserire i commenti qui

Riepilogo

Nome	Conteggio	Area(km ²)	Lunghezza(km)
KBA	0	0	N/A
Aree siti UNESCO	4	14,83	N/A
Rete Natura 2000	1	3,42	N/A

Aree siti UNESCO

#	element_na	property_2	Area(km ²)
1	Historic Centre of Rome	Founded, according to legend, by Romulus and Remus in 753 BC, Rome was first the centre of the Roman Republic, then of the Roman Empire, and it became the capital of the Christian world in the 4th century. The World Heritage site, extended in 1990 to	13,91
2	Vatican City	The Vatican City, one of the most sacred places in Christendom, attests to a great history and a formidable spiritual venture. A unique collection of artistic and architectural masterpieces lie within the boundaries of this small state. At its centre	0,49
3	Properties of the Holy See in that City Enjoying Extraterritorial Rights	Founded, according to legend, by Romulus and Remus in 753 BC, Rome was first the centre of the Roman Republic, then of the Roman Empire, and it became the capital of the Christian world in the 4th century. The World Heritage site, extended in 1990 to	0,36
4	San Paolo Fuori le Mura	Founded, according to legend, by Romulus and Remus in 753 BC, Rome was first the centre of the Roman Republic, then of the Roman Empire, and it became the capital of the Christian world in the 4th century. The World Heritage site, extended in 1990 to	0,08

Rete Natura 2000

#	tipo_sito	denominazi	Area(km ²)
1	B	Villa Borghese e Villa Pamphili	3,42

Il tool **BSA-ESRS E4** supporta le aziende nello sviluppo degli **indici ESRS**, strettamente collegati a una direttiva europea e caratterizzati da specifici obblighi giuridici per le imprese. Gli **ESRS** adottano pienamente il principio della doppia materialità, che impone di considerare non solo l'impatto che un'azienda esercita sull'ambiente e sulla società, ma anche i rischi e le opportunità che i fattori esterni possono generare per l'impresa stessa. In questo contesto, Biogis si distingue per la sua capacità di analizzare in particolare l'**indice ESRS E4 – Biodiversità ed ecosistemi**, focalizzato sugli impatti aziendali sulla biodiversità, sulla perdita di specie e sulla salute complessiva degli ecosistemi.



Per informazioni:

IPTSAT s.r.l.

Via Sallustiana, 23

00187 Rome

Italy

Phone: +39 06 42041717

Fax: +39 06 42041703

E-mail: commerciale@iptsat.com

Web : <http://www.iptsat.com>



BIOGIS360

Sistema informativo geografico per l'analisi di impatto sulla biodiversità

BIOGIS360: un'infrastruttura digitale per la biodiversità

Il progetto pilota Castiglione d'Orcia

