

# INEXION

**Sistema MES/MOM para la Industria 4.0**

Digitalización de Planta, Trazabilidad,  
Mantenimiento y Calidad en Tiempo Real



**+500 M€**

Gestionados en nuestros clientes



**+400**

Usuarios operativos



**+25**

Años de experiencia



**1**

Factoría de software

**4**

Valores de empresa

Responsabilidad y eficiencia  
Compromiso de colaboración  
Calidad humana  
Comunicación flexible

**4**

Propuestas de valor

Análisis de Viabilidad  
Eficiencia en costes  
Conocimiento del sector  
Acompañamiento continuo

**3**

Áreas de trabajo

Servicios TI  
Software Empresarial  
Consultoría

**6**

Sectores Industriales

- ▶ Metalmecánica
- ▶ Química
- ▶ Plástica y Caucho
- ▶ Alimentaria
- ▶ Fabricación de Maquinaria
- ▶ Manufactura

**4**

Continentes

- ▶ Europa
- ▶ Asia
- ▶ África
- ▶ América

Alianzas

- ▶ Pandora FMS
- ▶ Fortinet
- ▶ Google Cloud
- ▶ Microsoft
- ▶ Etc.

25 años han dado para mucho



SOLUCIONES 4.0

# Líneas de Negocio Overtel



Presentación Corporativa



## Partners Implantadores ERP Industrial

Gestiona tu Industria de forma integral con nuestro ERP líder



## Partners Implantadores Intralogística Industrial

Logística inteligente para mayor trazabilidad y eficiencia



## Automatización Tareas, Optimizando Negocios

Robots que automatizan tareas repetitivas en ordenadores, mejorando eficiencia y precisión



## Fabricantes MES/MOM INEXION

Optimiza la producción con nuestro sistema automatizado



## Consultoría, Analítica de Negocios y Mejora de Procesos

Mejora continua a través de análisis de procesos y negocio



## Servicios TI

Ciberseguridad, monitorización, redes e informática externa para tu negocio

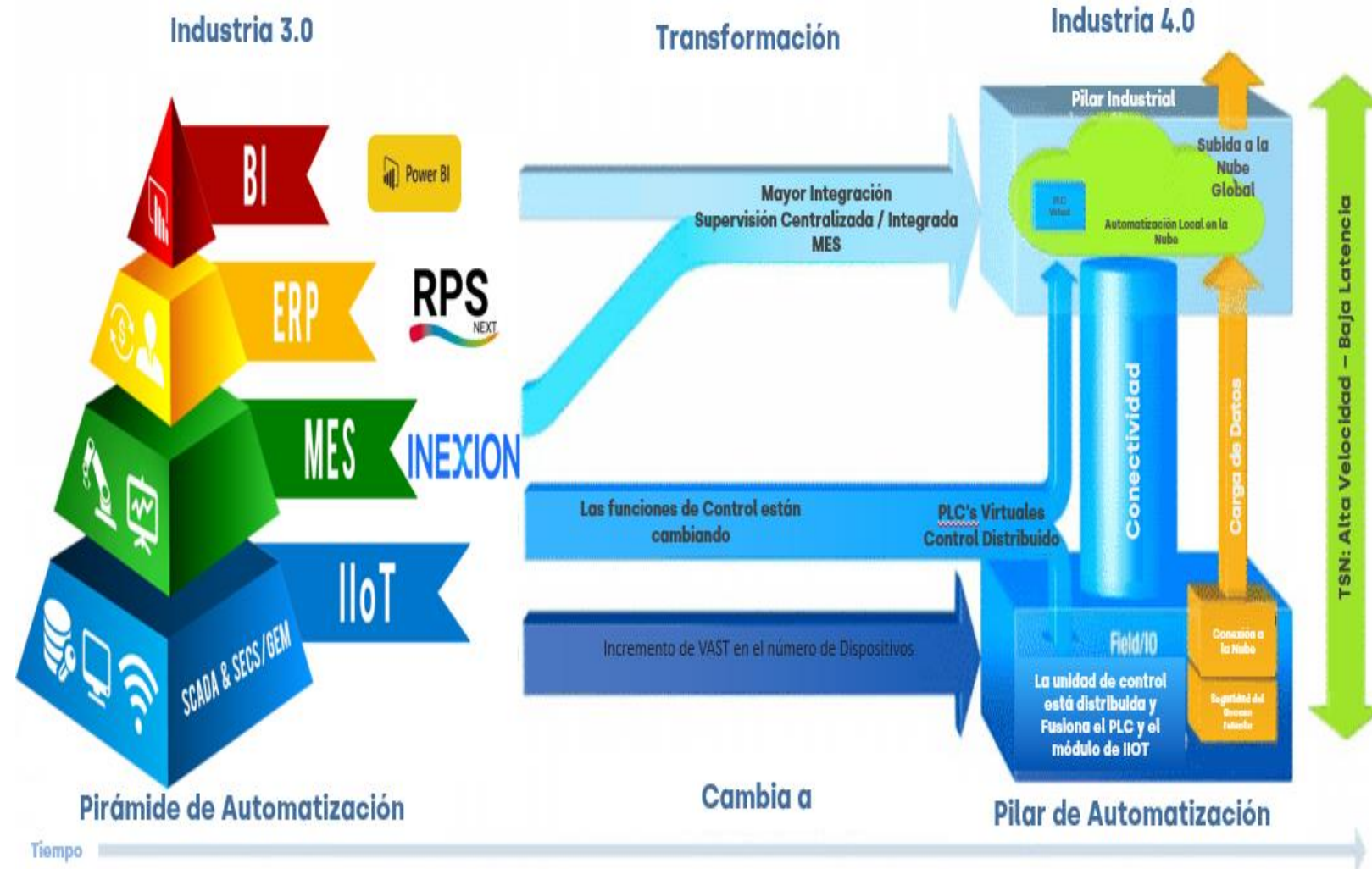


## Partners Implantadores CRM, Marketing Digital, y Atención al Cliente

Atrae, convierte y fideliza clientes con nuestra plataforma completa

**overtel:**





GESTIÓN  
Capa ERP  
(Enterprise Resource Planning)

[api] API de conexión  
Servicios WEB

Ordenadores y RED de  
administración del cliente

Red ETHERNET Corporativa

Red ETHERNET Capa MES

Terminales  
de Fábrica

Terminales  
de Fábrica

Terminales  
de Fábrica

Terminales  
de Fábrica

Terminales  
de Fábrica

Terminales  
de Fábrica

Terminales  
de Fábrica

Terminales  
de Fábrica

PLC UA

Servidor

Red ETHERNET

SCADA

PLC

E/S REMOTAS DISTR.

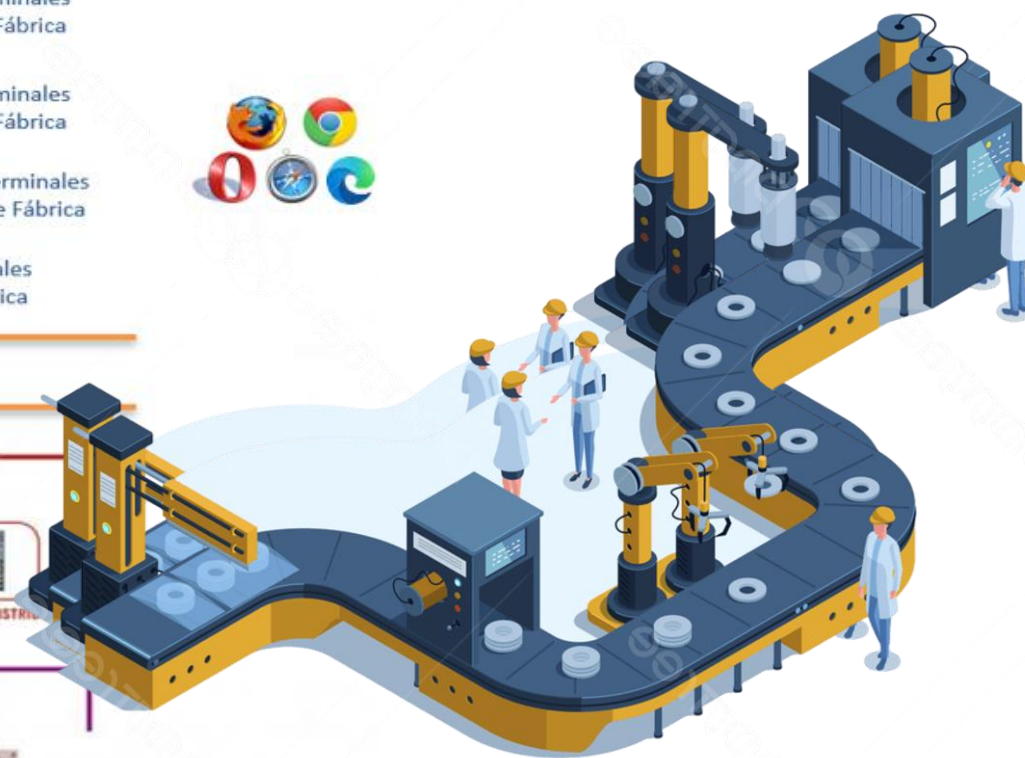
Red ETHERNET

Premix

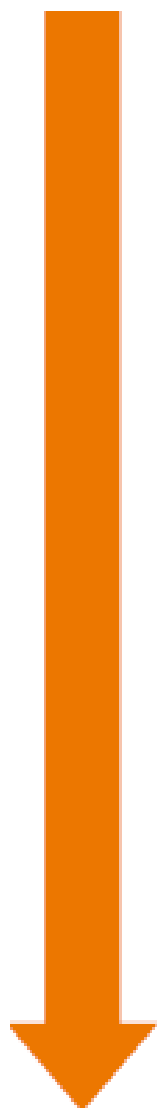
E/S Remotas distribuidas





Puntos de  
Control RFID  
Tránsito

Básculas y  
contadores  
dosificación



Ventaja  
Competitiva



Tipos de Analítica	Descripción	Aplicaciones en Industria
 DESCRIPTIVA	<p>¿Qué ocurre en planta?</p> <p>¿Qué ha pasado?</p>	<ul style="list-style-type: none"><li>• Informe de producción y paradas</li><li>• Informe de mantenimiento y fallos</li><li>• Informe de calidad</li></ul>
 DIAGNÓSTICO	<p>¿Por qué ha pasado?</p> <p>¿Cuál es el problema?</p>	<ul style="list-style-type: none"><li>• ¿Por qué esta pieza ha salido defectuosa?</li><li>• ¿Por qué se ha parado la producción?</li></ul>
 PREDICTIVA	<p>¿Qué pasará?</p> <p>¿Qué pasará si...?</p>	<ul style="list-style-type: none"><li>• Mantenimiento predictivo: <i>Condition Monitoring</i>,</li><li>• Sistema alertas y notificaciones para la Calidad</li><li>• Predicciones para el OEE</li></ul>
 PRESCRIPTIVA	<p>¿Qué deberíamos hacer?</p> <p>¿Cómo gestionar futuras situaciones de la mejor manera?</p> <p>¿Cómo podemos alcanzar el punto óptimo en nuestros procesos?</p>	<ul style="list-style-type: none"><li>• Optimización de puntos de operación de máquina:<ul style="list-style-type: none"><li>• consumo de energía máquina vs formulación, materias primas</li><li>• ¿Para qué herramientas podemos aumentar la vida útil sin afectar a parámetros de calidad?</li></ul></li><li>• Optimización de mantenimientos</li></ul>



## Tarea Activa

O.F.	Tarea	Estado	Articulo	Comentarios	F. Iniciada	Duración Actual (Teórica)	Tiempo Restante
PRY00798-034	(TA002) TRO - PRY00798 - 74RH802276	Preparación	(74RH802276) REF HORIZ. 80X80X2276 MM (FRONTAL)	El proceso de deformación mediante un troquel acoplado en una prensa hidraulica este	31/01/2023 18:46:41	326,06 Horas (0,3 H)	0 Horas



Entrada Operario



Salida Operario



Iniciar Tarea



Finalizar preparación



Terminar Tarea



Retirar Tarea



Añadir PIEZA



Añadir BULTO



Iniciar Incidencia



Fin Incidencia



Iniciar Incidencia



Fin Incidencia

Consumo medio energía

0 W

Energía consumida

0

maquina\_1\_corriente

10

maquina\_1\_tension

381.0833

maquina\_1\_temperature

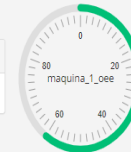
0 20 40 60 80 100

maquina\_1\_consumo

3818.833

Piezas producidas

738392.5



maquina\_1\_error



Entrada Operario



Salida Operario



Iniciar Tarea



Finalizar preparación



Terminar Tarea



Retirar Tarea



Añadir PIEZA



Añadir BULTO



Iniciar Incidencia



Fin Incidencia



Iniciar Incidencia



Fin Incidencia



# INEXION

## Fábrica inteligentemente conectada



Secuenciador de  
tareas



Monitorización en  
tiempo real



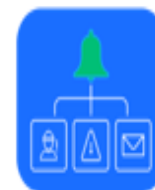
Integración de áreas y  
dispositivos



Trazabilidad



Dashboard e Interfaz



Proactividad y  
seguimiento



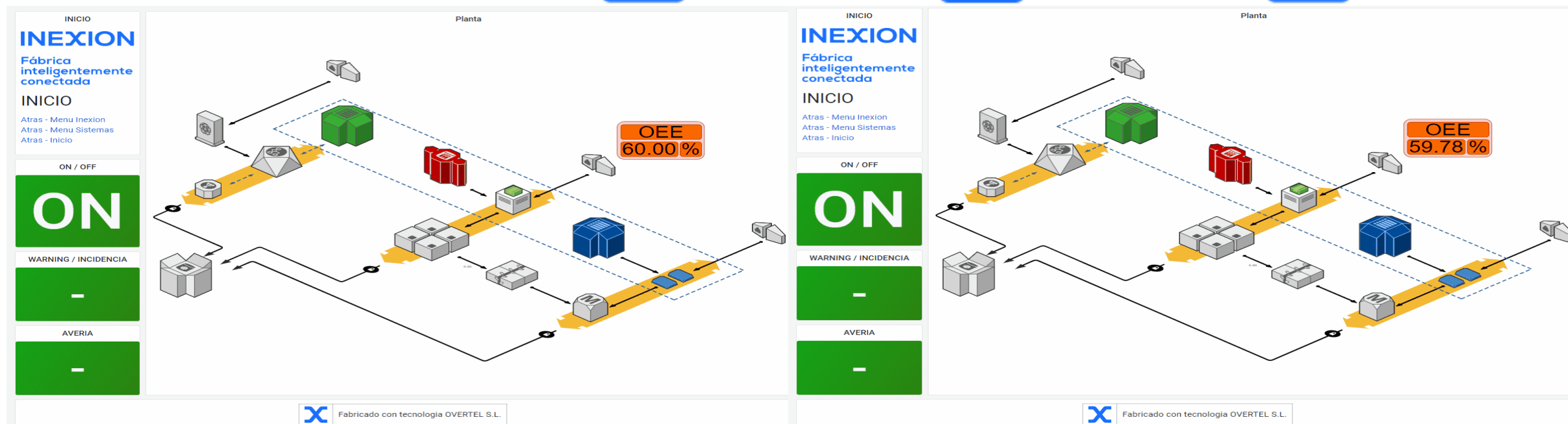
Gestión de la  
calidad operativa



Recopilación de  
datos



Eficiencia  
Energética





MES

Administración

Visor de datos

Señales

# Consumo energético de la OF OF0000103 ⚡

Estado

CodTask

InicioTramo

FinTramo

CodMachine

DescMachine

CodGHF

DescGHF

DescLine

EnergiaConsumida

PrecioEnergia

Ciclo

PiezasFabricadasSegunCiclos



MES

Administración

Visor de datos

Señales

## Configurador de OF

Recalcular Coste energético de la OF

Ver Consumo Energetico

Opciones

Opciones OF▼

Opciones Tarea▼

Opciones M.P.▼

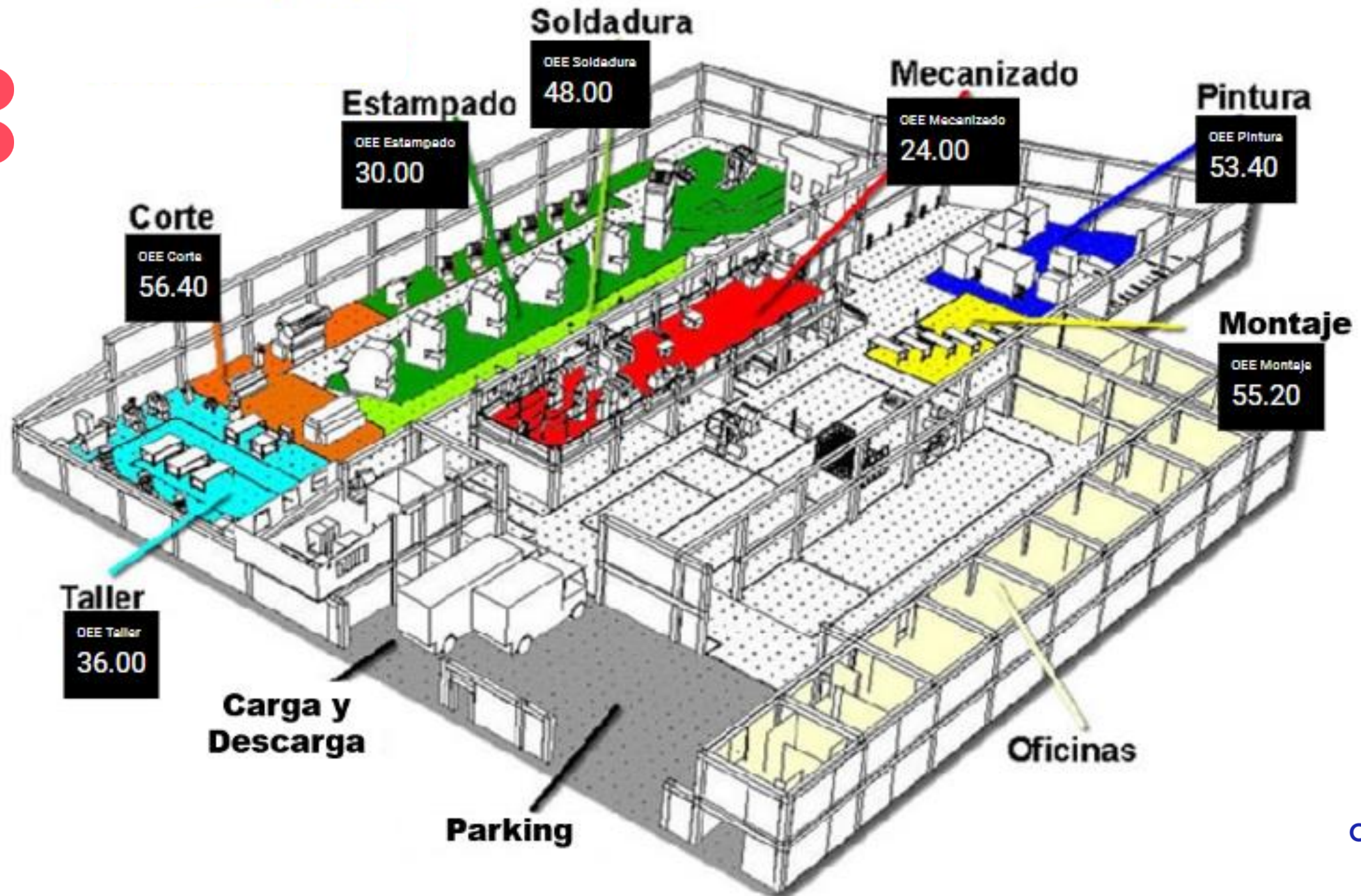
Opciones M.P.▼

Opciones M.P.▼

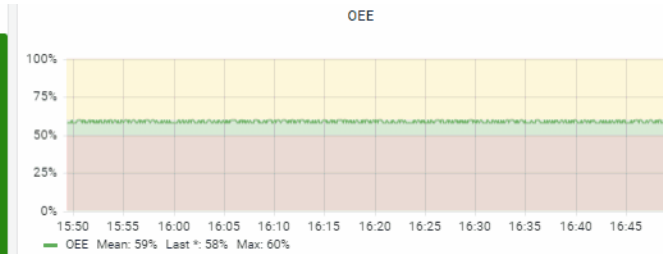
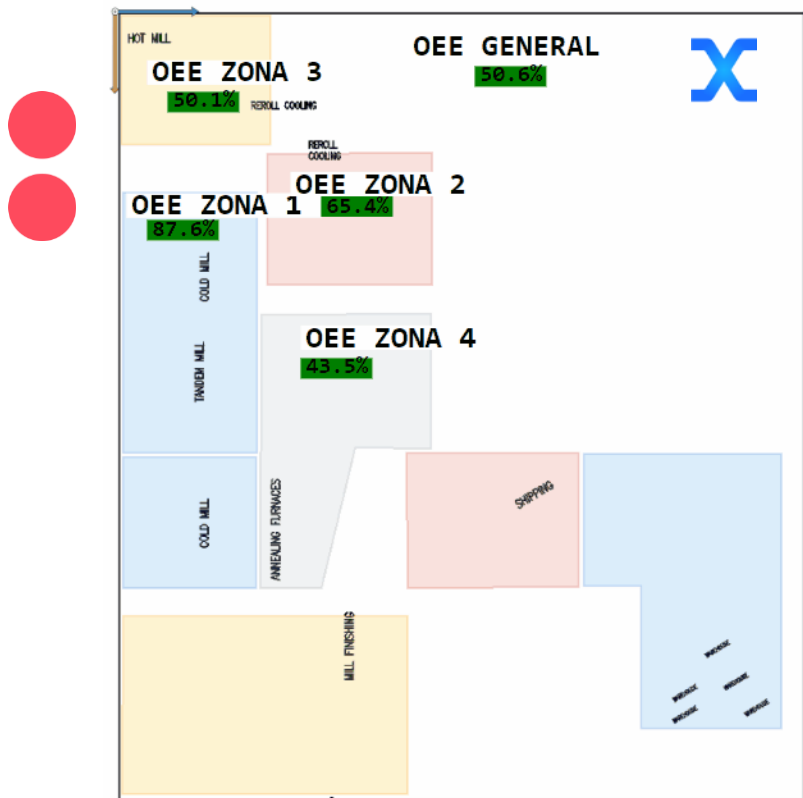
Opciones M.P.▼

DESCRIPCIÓN	CÓDIGO RECURSO	TIPO	COSTE ESTRUCTURA	COSTE TEÓRICO	COSTE REAL	CANTIDAD ESTRU...	CANTIDAD TEÓRICA	CANTIDAD REAL
OP0001552 - AX 9W1 VERT			2.589.96 €	2.589.20 €	20.025.42 €	50.00 un	50.00 un	0.00 un
TA001 - RECEPCIÓN MATERIAL			403.75 €	403.75 €	20.025.00 €	14.17 minutos	850.00 minutos	60.00 minutos
EM001 - OPERARIOS TAB...	EM001 - REC-2052		0.00 €	0.00 €	20.000.00 €	0.00 un	0.00 un	20.000.000.00 un
EM002 - OPERARIOS TAB...	EM002		403.75 €	403.75 €	25.00 €	14.17 minutos	850.00 minutos	60.00 minutos
TA002 - PREFORMAR			712.50 €	712.50 €	0.00 €	25.00 minutos	1.500.00 minutos	0.00 minutos
EM001 - OPERARIOS TAB...	EM001		712.50 €	712.50 €	0.00 €	25.00 minutos	1.500.00 minutos	0.00 minutos
TA003 - INSERCIÓN MANUAL			1.330.00 €	1.330.00 €	0.00 €	46.67 minutos	2.800.00 minutos	0.00 minutos
EM003 - OPERARIOS TAB...	EM003		1.330.00 €	1.330.00 €	0.00 €	46.67 minutos	2.800.00 minutos	0.00 minutos
TA004 - SOLDAR POR OLA			94.00 €	94.00 €	0.42 €	0.83 minutos	50.00 minutos	1.00 minutos
MA001 - REC-2052 - SOL...	MA001 - REC-2052		0.00 €	0.00 €	0.00 €	500.00 un	500.00 un	0.00 un
MA002 - REC-2075/PRES...	MA002 - REC-2075/PRES0000		50.00 €	50.00 €	0.00 €	1.000.00 un	1.000.00 un	0.00 un
MA003 - REP-2025-VISHA...	MA003 - REP-2025-VISHAY		20.25 €	20.25 €	0.00 €	1.500.00 un	1.500.00 un	0.00 un
EM004 - OPERARIOS TAB...	EM004		23.75 €	23.75 €	0.42 €	0.83 minutos	50.00 minutos	1.00 minutos
TA005 - INSPECCIÓN FINAL			19.71 €	19.95 €	0.00 €	0.69 minutos	42.00 minutos	0.00 minutos

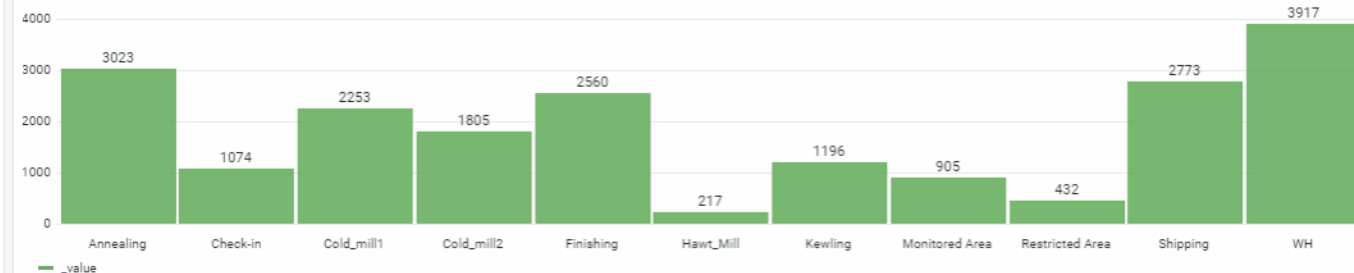




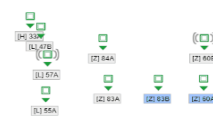
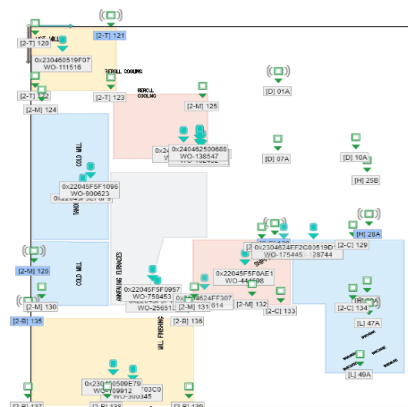
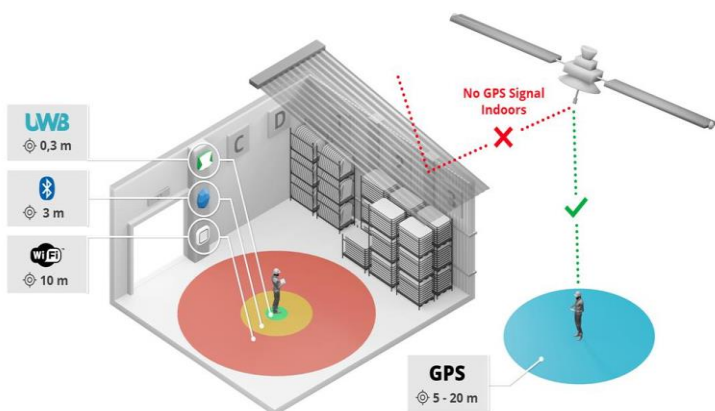
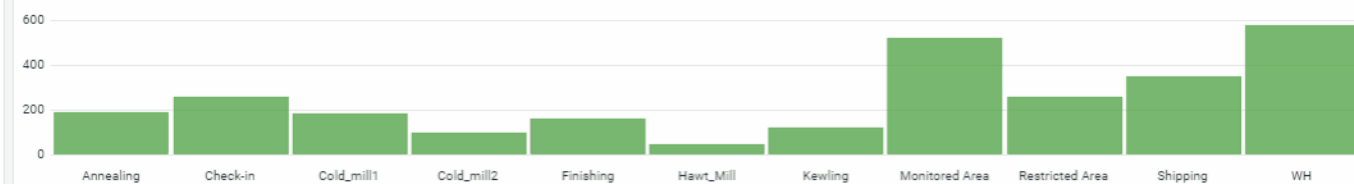




Barras - Sum

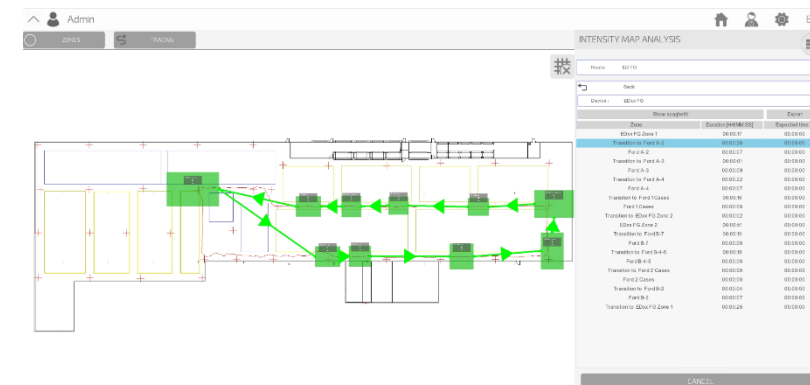


Barras - Count





## Denso, USA



## Route Report

Route	ED FG
Device	EDxx FG
Expected time	00:09:25

ID	Start	Duration [HH:MM:SS]	Completed	Successful	On time
1	2022-06-21 05:22:52	00:09:43	✓	✓	✓
2	2022-06-21 05:32:35	00:08:24	✓	✓	✓
3	2022-06-21 05:41:00	00:07:20	✓	✓	✓
4	2022-06-21 05:48:21	00:07:25	✓	✓	✓
5	2022-06-21 05:55:46	00:10:41	✓	✓	✗
6	2022-06-21 06:06:27	00:19:15	✓	✓	✗
7	2022-06-21 06:25:43	00:15:31	✓	✓	✗
8	2022-06-21 06:41:15	00:07:58	✓	✓	✓
9	2022-06-21 06:49:14	00:09:04	✓	✓	✓
10	2022-06-21 06:58:19	00:13:59	✓	✓	✗
11	2022-06-21 07:12:18	00:08:41	✓	✓	✓
12	2022-06-21 07:21:00	00:06:42	✓	✓	✓
13	2022-06-21 07:27:42	00:22:25	✓	✓	✗
14	2022-06-21 07:50:07	00:08:06	✓	✓	✗



MES

Administración

Visor de datos

Señales

## Dashboards

01DatPRO2OEE

02DatPRO2Produccion

03DatPRO2Incidencias

04DatPRO2Empleados

Señales

Selecciona un informe para subir

Select files...

Subir Report

OEE Ddad\_Rdto\_Qlty Teórico\_Real

OTS

Ddad Rto Qlty

Disponibilidad



Rendimiento



Calidad



MA-MAÑANA

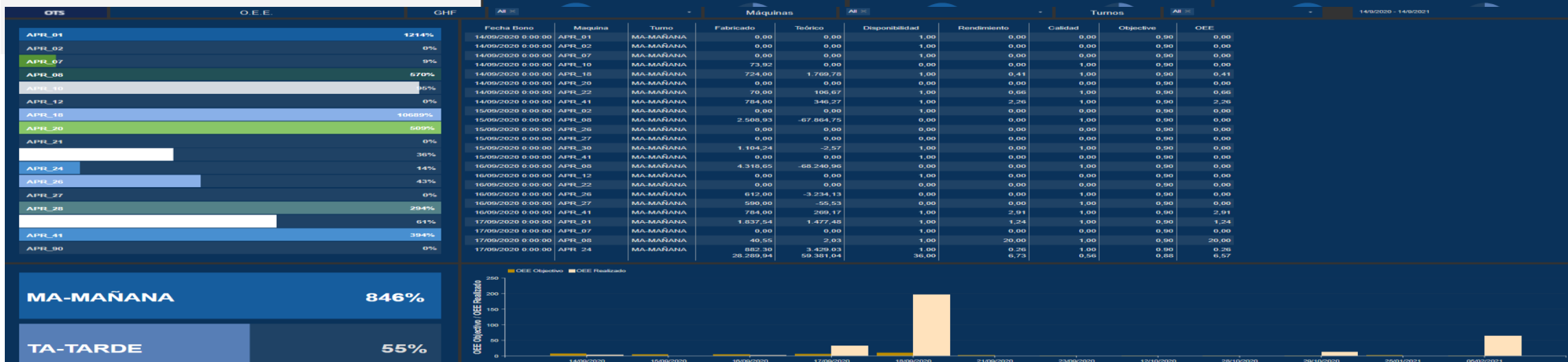
TA-TARDE

MA-MAÑANA

TA-TARDE

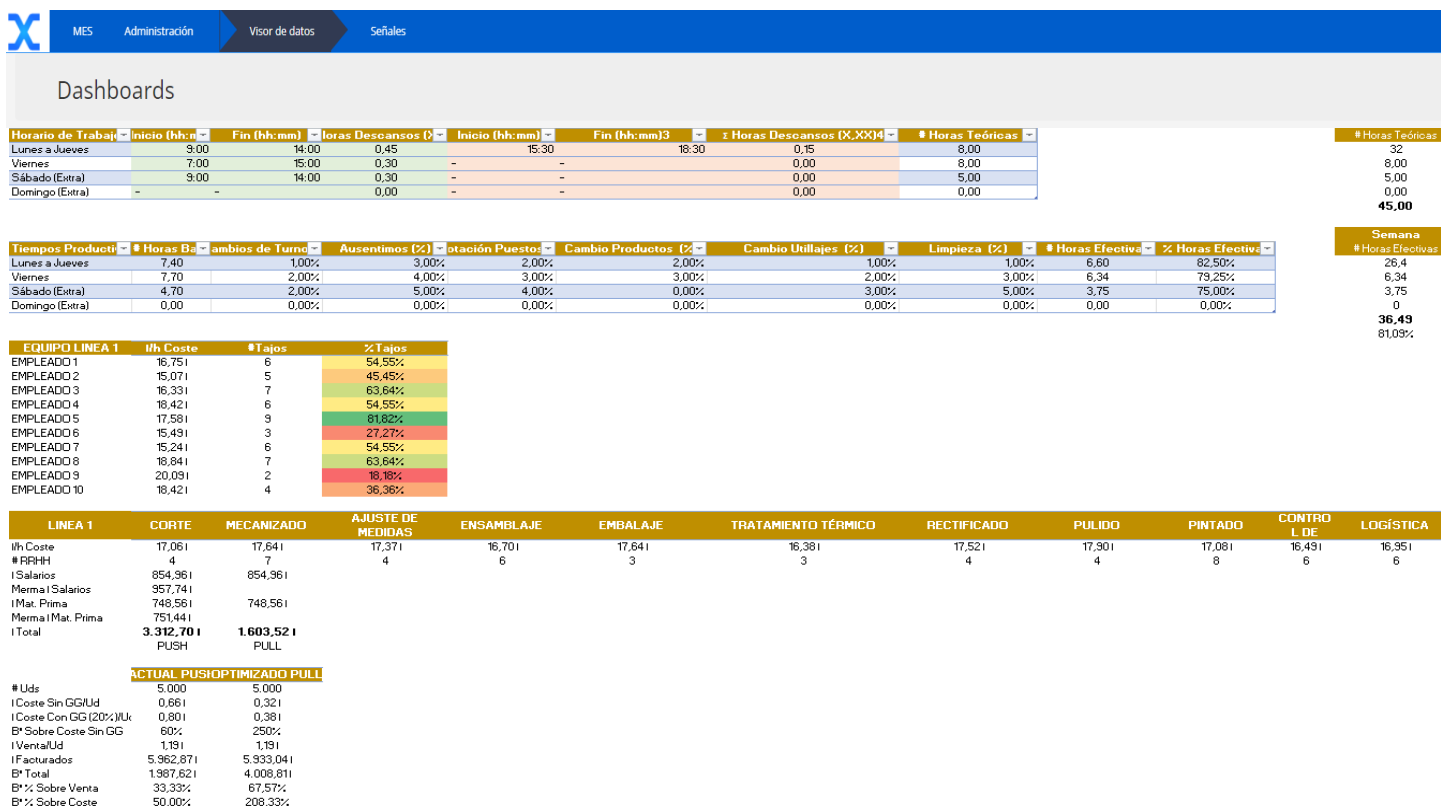
MA-MAÑANA

TA-TARDE

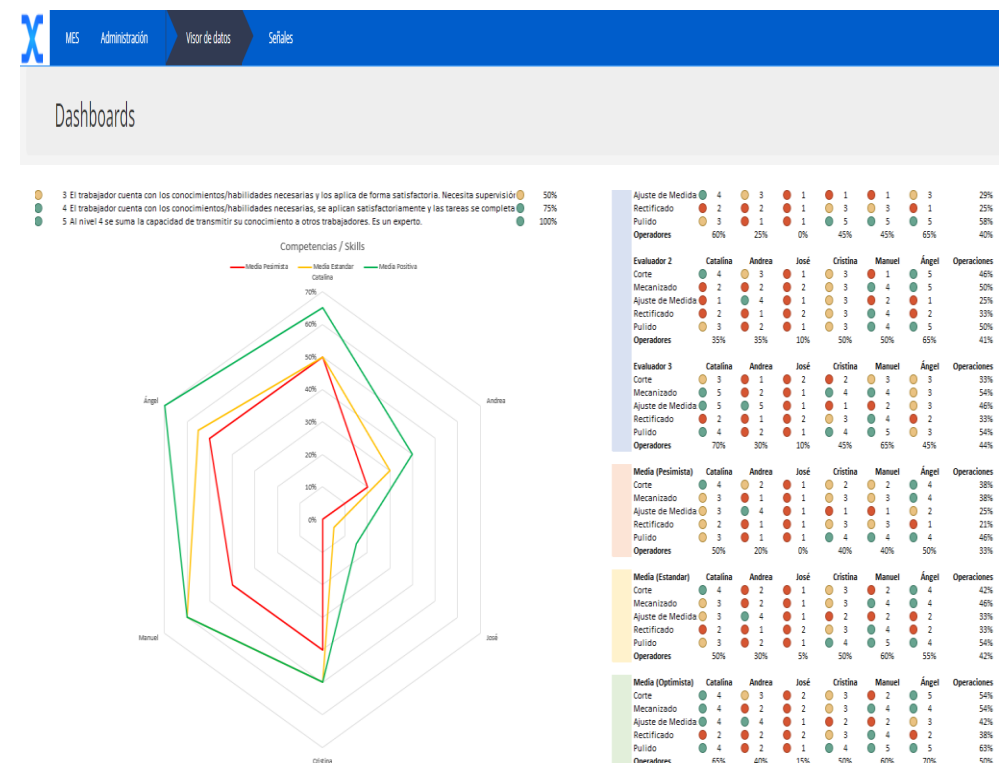


# Gestión Visual del Conocimiento Técnico en Planta

Lo que no se mide, no se puede mejorar. Con INEXION, convertimos la intuición operativa en decisiones objetivas basadas en datos reales de planta



Analiza la eficiencia operativa por turnos, líneas y trabajadores, integrando datos de producción real y productividad individual.



Matriz visual de habilidades donde identifica la capacitación del personal en cada proceso, midiendo la polivalencia y detectando oportunidades de formación

# Mapa de Capacidades Técnicas y Plan de Mejora



MES

Administración

Visor de datos

Señales

## Dashboards

### Nivel (#) Parámetros y Valoración

- 1 El trabajador no tiene los conocimientos/habilidades mínimos para un puesto.
- 2 El trabajador cuenta con los conocimientos/habilidades necesarias y los aplica.
- 3 El trabajador cuenta con los conocimientos/habilidades necesarias y los aplica de forma satisfactoria. Necesita supervisión.
- 4 El trabajador cuenta con los conocimientos/habilidades necesarias, se aplican satisfactoriamente y las tareas se completan en un plazo aceptable sin necesidad de supervisión.
- 5 Al nivel 4 se suma la capacidad de transmitir su conocimiento a otros trabajadores. Es un experto.

### Nivel (#) Resumen de Skills x Operador

- 1 No sabe la operación
  - 2 Lo hace seguro
  - 3 Lo hace seguro y con calidad
  - 4 Lo hace seguro con calidad y productividad
  - 5 Lo hace seguro con calidad, productividad e innovación
- Total Consolidado % de Participación

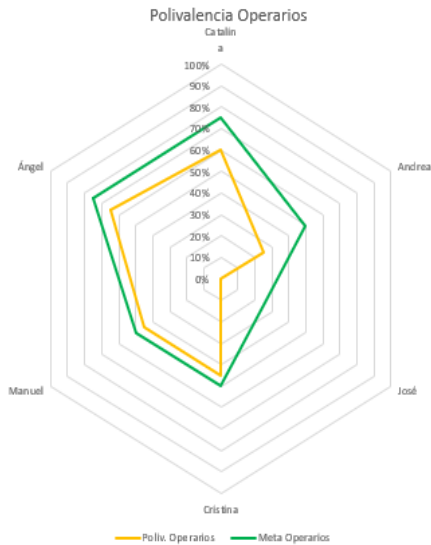
### Nivel (%)

- 0%
- 25%
- 50%
- 75%
- 100%

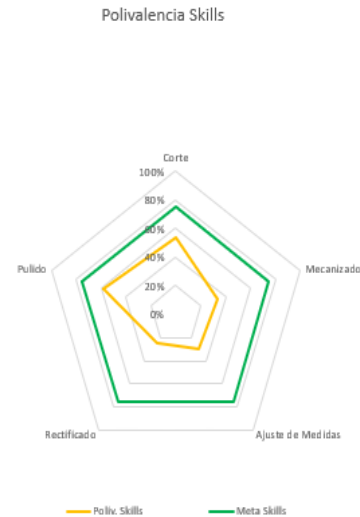
	Catalina	Andrea	José	Cristina	Manuel	Ángel	Poliv. Skills	Meta Skills	Gap Skills
Corte	5	3	1	3	2	5	54%	75%	21%
Mecanizado	3	1	1	2	3	4	33%	75%	42%
Ajuste de Medidas	4	3	1	1	1	3	23%	75%	48%
Rectificado	2	2	1	3	3	1	25%	75%	50%
Pulido	3	1	1	5	5	5	58%	75%	17%
Poliv. Operarios	60%	25%	0%	45%	45%	65%	40%		
Meta Operarios	75%	50%	25%	50%	50%	75%	54%		
Gap Operarios	15%	25%	25%	5%	5%	10%			

### Operarios (1) Operarios (%)

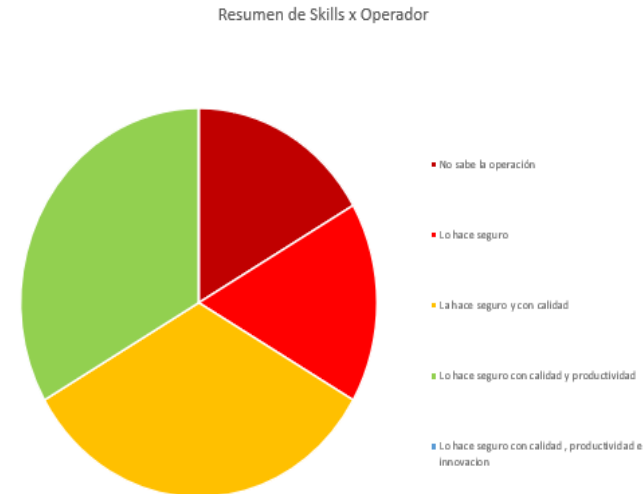
- 1 16,67%
- 1 16,67%
- 2 33,33%
- 2 33,33%
- 0 0,00%
- 6



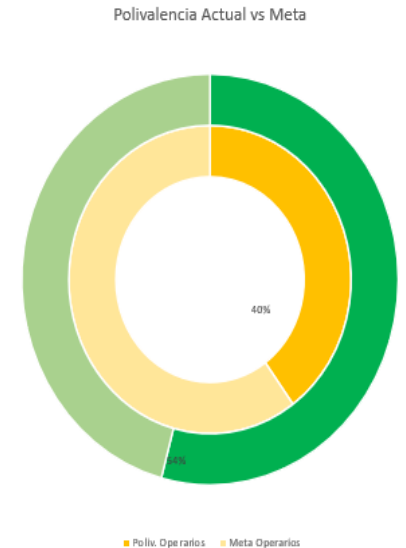
Personal con alto potencial para formación cruzada



Procesos con riesgo operativo por dependencia de un único trabajador



Desviaciones entre el nivel actual y la meta operativa en áreas críticas



overtel:

# INEXION y la Sostenibilidad Operativa

## SOSTENIBILIDAD



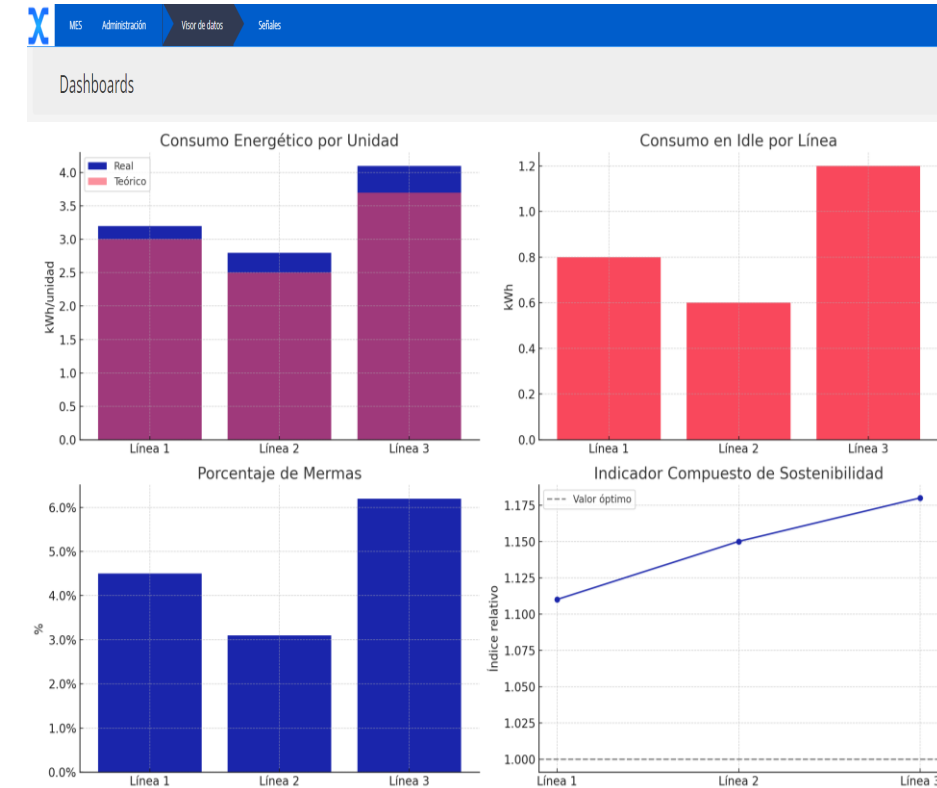
- Monitorización del consumo energético
- Reducción del consumo y de las emisiones
- Alineamiento con los objetivos ESG
- Decisiones operativas con impacto ambiental

Sostenibilidad no es solo un objetivo, es una forma de operar

Con INEXION, cada acción en planta puede medirse, optimizarse y alinearse con una estrategia responsable.

Visualizamos el impacto energético, tomamos decisiones informadas y construimos procesos más limpios, eficientes y comprometidos con el futuro.

Porque producir mejor también es cuidar más



🔍 Con INEXION, la sostenibilidad no es un concepto abstracto: es una métrica integrada en el día a día productivo





Marmon Foodservice  
Technologies

A Berkshire Hathaway Company

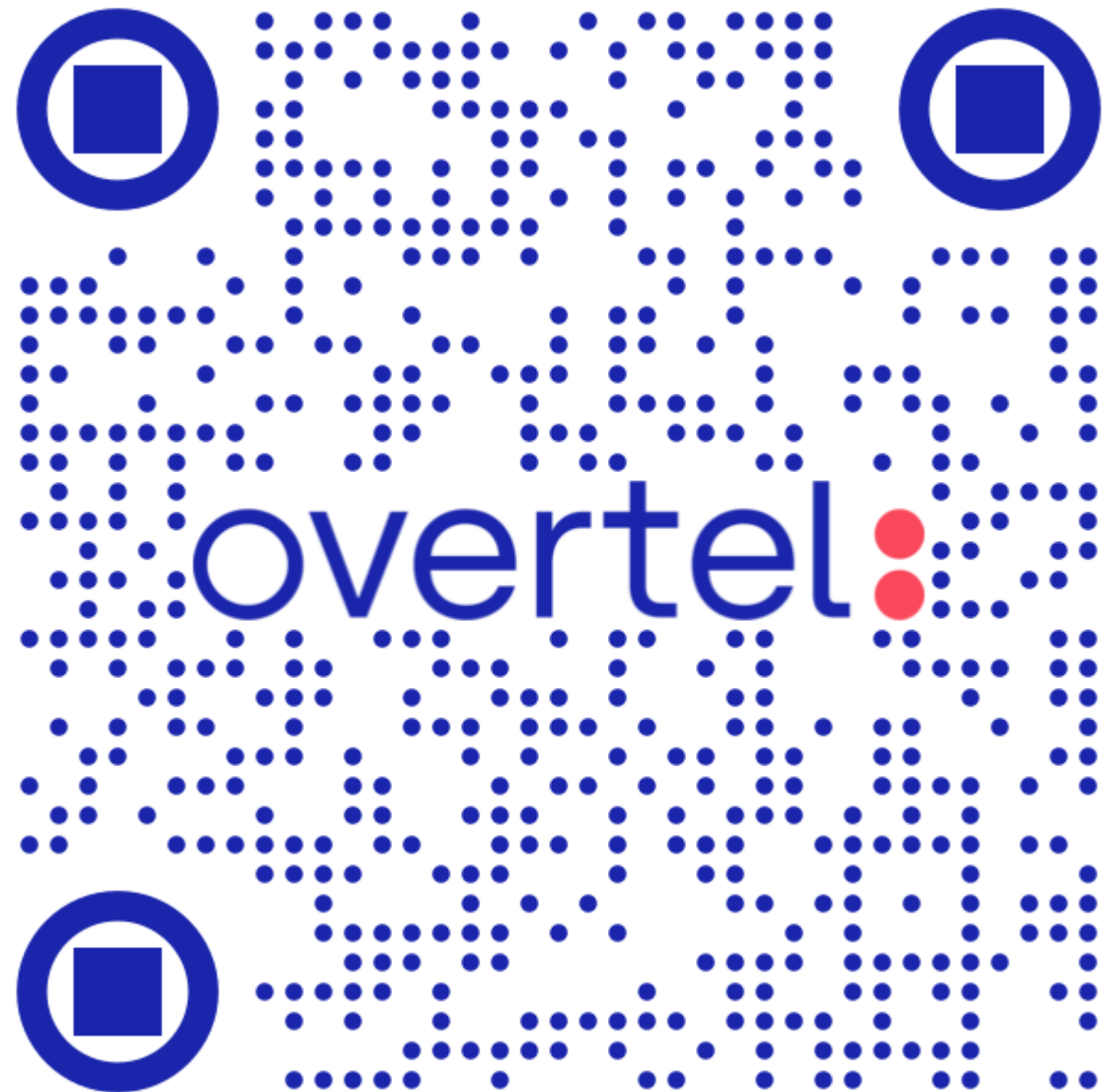
INEXION



Marcelo Portero Mendoza

[marcelo.portero@overtel.com](mailto:marcelo.portero@overtel.com)

(+34) 654 935 2525



Visita nuestra web [overtel.com](http://overtel.com)

in

f



Escribenos a [info@overtel.com](mailto:info@overtel.com)