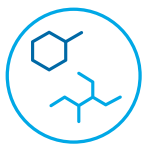


EXPERTISE

Analyse des eaux

Phytocontrol est un groupe de laboratoires de conseils et analyses, implanté en France et à l'international. Le pôle Waters bénéficie de l'agrément du Ministère de la Santé pour le contrôle sanitaire des eaux, et de l'agrément du Ministère chargé de l'Environnement. Les experts techniques du laboratoire ont développé des méthodes accréditées, innovantes et rapides pour les analyses des différents types d'eaux.

Une offre complète sur mesure



Contaminants

- Pesticides
- HAPs
- COVs dont BTEX
- PFAS
- Indices hydrocarbures
- Résidus médicamenteux
- Perturbateurs endocriniens
- Microplastiques



Microbiologie

- Pack épidémiologique
- Légionelles
- Cyanobactéries
- Entérocoques
- Coliformes
- Salmonelles
- Pseudomonas
- Bactériophages ARN-f
- Coliphages somatiques
- Bactéries ASR
- Staphylocoques
- Test Microtox



Physico-chimie : nitrates, nitrites, sulfates, ammonium, calcium, chlorures, magnésium...

Métaux lourds : antimoine, cadmium, chrome, cuivre, fer, nickel, plomb...

Radioactivité : activité tritium, activité α globale, activité β globale, activité radon...



Espace client sécurisé

- Commandez en ligne
- Suivez en direct l'avancée des échantillons
- Consultez vos rapports d'analyses
- Suivez l'actualité et les alertes

Reconnaisances



Agréé par
le Ministère
de la Santé

pour la réalisation des prélèvements et des analyses terrains et/ou des analyses des paramètres du contrôle sanitaire des eaux - portée détaillée de l'agrément disponible sur demande.



Agréé par le
Ministère chargé
de l'Environnement

se reporter à la liste des laboratoires sur le site internet de gestion des agréments du ministère chargé de l'environnement.



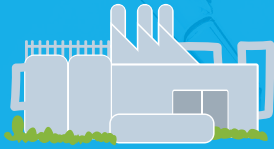
Accréditations
n°1-1904, n°1-6066,
n°1-6634
Listes des sites et
portées disponibles
sur www.cofrac.fr



Nos services

Prélèvement et collecte

Equipe de techniciens préleveurs habilités
Ordonnanceur dédié
Couverture nationale



Acheminement

Véhicules tri-températures conformes à la norme NF X15-140
Maîtrise de la chaîne du froid
Sécurisation des échantillons



Analyse

Méthodes innovantes
Parc analytique dernières générations
Microextraction
Injection directe



Les eaux et les packs d'analyses

Eaux brutes

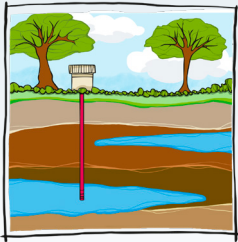
Eaux de ressource privée



Prélèvements pour packs R et R+C

arrêté du
30 décembre 2022

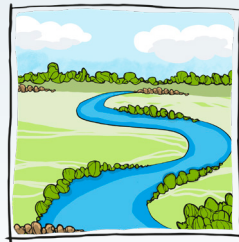
Eaux profondes



Prélèvements pour packs RP, RS et RSadd

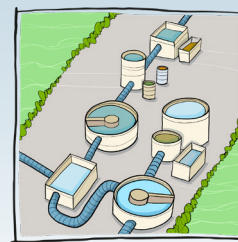
arrêté du 24 décembre 2015

Eaux superficielles



Eaux traitées chlorées

Eaux de production



Prélèvements pour packs P1 et P1+P2

arrêté du
24 décembre 2015

Eaux de distribution



Prélèvements pour packs D1 et D1+D2

arrêté du
24 décembre 2015

Notre «PLUS»

Veille réglementaire

Notre équipe vous accompagne pour toutes vos questions techniques et réglementaires.

Service Clients

0 800 900 775
du lundi au vendredi de 8h à 19h
www.phytocontrol.com
service-clients@phytocontrol.com



Rejoignez-nous
[@laboratoirephytocontrol](https://www.linkedin.com/company/laboratoirephytocontrol)