



# MTM Project

Soluzioni immersive e Intelligenza Artificiale per  
l'Istruzione e l'Industria

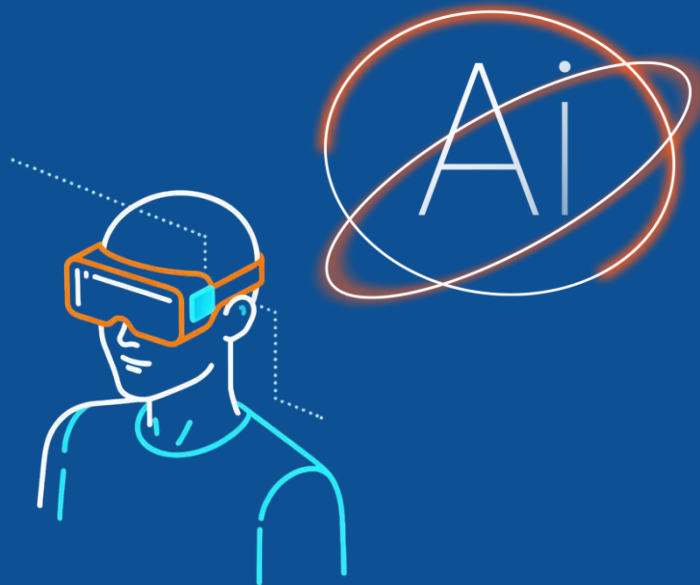
VR

AR

AI

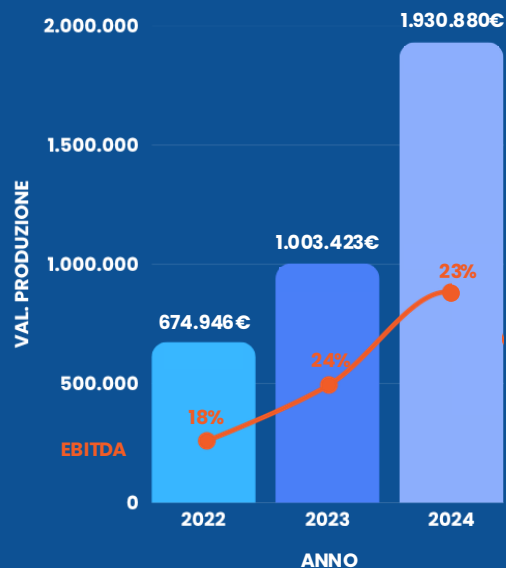
SUPPORTO REMOTO

Trasformiamo conoscenza, formazione e assistenza tecnica  
in esperienze immersive, interattive e scalabili



# Executive Summary

**MTM Project** è PMI Innovativa High Tech ad alta crescita, che sviluppa soluzioni digitali immersive basate su VR, AR, AI e 3D interattivo. Il valore totale della produzione è cresciuto da **674.946€** nel 2022 (EBTDA 18%) a **1.930.880€** nel 2024 (EBTDA 23%)



ANNO	2022	2023	2024
VAL.PRODUZIONE	674.946€	1.003.423€	1.930.880€
EBITDA	119.461€ (18%)	243.434€ (24%)	449.142€ (23%)



L'azienda opera in mercati ad alto potenziale – scuola, industria, università, pubblica amministrazione e ricerca – con tecnologie proprietarie e un team multidisciplinare pronto a scalare

**MTM Project** è pronta a trasformare competenze, prodotti e ricerca in una crescita scalabile e ricorrente



# Il Problema: formazione, assistenza e know-how non scalano più

Scuole, aziende e operatori tecnici si scontrano ogni giorno con **limiti strutturali** che impattano produttività, sicurezza e competitività

## Istruzione/formazione poco efficaci

La didattica tradizionale è spesso teorica, poco pratica e scarsamente coinvolgente. Le competenze tecniche sono difficili da trasferire in aula

## Know-how concentrato e fragile

Le competenze chiave restano concentrate in poche figure esperte. Quando escono dall'azienda, il sapere si disperde e non è recuperabile

## Assistenza tecnica costosa

Ogni intervento richiede tempo, trasferite e costi elevati. Gli operatori sul campo non sempre hanno accesso immediato alle informazioni corrette

## Errori ed inefficienze

Senza supporto contestuale in tempo reale, errori operativi, tempi morti e incidenti impattano direttamente produttività e sicurezza



Il vero problema non è solo formare meglio, ma rendere il know-how disponibile nel momento esatto in cui serve: in aula, in azienda e direttamente sul campo



# La Soluzione: SVR, AURES e VASARI

**MTM Project** sviluppa soluzioni basate su **AI** e **VR/AR** e per trasformare formazione, didattica ed assistenza tecnica in esperienze interattive, misurabili e scalabili — tre linee di prodotto per tre mercati distinti



ISTRUZIONE

**Scuola VR 4.0** — didattica immersiva VR + AI

**Vasari** — AI Simbiotica e Generativa + VR

**SVR Translator** — traduzione simultanea integrate alla VR

**AURES Edu** — simulazione assistenza remota in laboratorio

**MaGestio Edu** — simulazione processi manutentivi

**Ricerca** — applicazioni “ad hoc” VR, AR e AI generativa



INDUSTRIA

**SVR Tech** — training aziendale immersivo

**Vasari** — AI Simbiotica e Generativa + VR

**AURES Tech** — supporto remoto con AR + AI

**MaGestio Tech** — manutenzione intelligente e gestione interventi



# Tecnologia e Vantaggio Competitivo



Il vantaggio competitivo di MTM Project nasce dalla **combinazione unica di quattro pilastri**: sviluppo tecnologico proprietario, contenuti immersivi originali, ricerca applicata e un team multidisciplinare verticale



## Tecnologia

VR, AR, AI, traduzioni real-time, smart glass, mobile, piattaforme cloud. Stack tecnologico proprietario e aggiornato



## Contenuti

Ambienti 3D, moduli formativi, simulazioni, procedure digitali e asset riutilizzabili ad alto valore aggiunto



## Ricerca

Progetti R&D attivi, dottorati di ricerca, validazione scientifica e innovazione applicata ai prodotti



## Difendibilità

Know-how tecnico accumulato, competenze verticali rare e barriere all'entrata elevate per i competitor



# Tecnologia e Vantaggio Competitivo



MTM Project



Brochesia



Joinpad



Acty



Xperteve

VR Experience	✓			✓	
Sistemi di messaggistica	✓	✓		✓	✓
Archiviazione dati	✓	✓	✓		✓
Trascrizione dell'audio	✓			✓	
Piattaforma Web	✓	✓	✓		✓



# Il Team MTM

Team multidisciplinare e competenze interne per trasformare innovazione in soluzioni concrete. MTM Project integra sviluppo software, modellazione 3D e rete vendita per progettare prodotti scalabili su VR, AR, AI, cloud e simulazione immersiva.



→ **Giuseppe Modugno**  
CEO MTM Project



→ **Piero Longano**  
Responsabile sviluppo software



→ **Angelo Giannoccaro**  
Responsabile tecnico VR/AR



→ **Oronzo Saffi**  
Coordinamento Vendite



# Mercati Target e Opportunità

I mercati di riferimento sono tutti in fase di **accelerazione digitale**, spinti da PNRR, transizione 4.0 e crescente domanda di formazione esperienziale e assistenza remota

## 1. Education (Scuole, ITS, Università)



## 2. Industry (Manutenzione, Service, Produzione, Training)



## 3. Corporate (Formazione Interna, Sicurezza, Academy)



## 4. P.A. (Innovazione Digitale, Cultura, Territorio)





# Business Model e Scalabilità

**MTM Project** si sta evolvendo da azienda di progetto custom verso una realtà con prodotti replicabili, licenze software e ricavi ricorrenti. L'investimento serve ad accelerare questa transizione strategica

## Modello attuale scalabile

- Licenze software verticali e ricorrenti
- Moduli formativi VR/AR replicabili
- Piattaforme cloud SaaS
- Reseller/Distributori commerciali e canali indiretti
- Vendita diretta a scuole, enti e aziende
- Progetti custom ad alto valore
- Ricerca applicata (2,3M€ prog. PIA)



Il modello product-led permette margini più alti, prevedibilità dei ricavi e una crescita non vincolata alla capacità produttiva del team

# Traction, Roadmap e Uso del Capitale

## Traction attuale

- Scuole e ITS coinvolti con soluzioni Education
- Aziende clienti nel settore industria e manutenzione
- Progetti completati e casi studio documentati
- Partnership strategiche attive
- Bandi e finanziamenti pubblici ottenuti (PNRR)
- Crescita del valore produzione: +286% dal 2022 al 2024

## Uso del capitale

- Sviluppo rete commerciale — sales diretti e canali indiretti
- Incremento sviluppo prodotto — VR, AR e AI
- Scalabilità piattaforme — infrastruttura cloud e SaaS
- Marketing e posizionamento — brand e lead generation



# Investment Ask

## Seed / Serie A

**MTM Project** è nel momento giusto per **scalare**. Ha tecnologie proprietarie, prodotti validati, ricerca applicata attiva e mercati pronti alla crescita.

Ora serve capitale per trasformare questo potenziale in una realtà commerciale strutturata e ricorrente.

### Rete Commerciale

Costruire una forza vendita strutturata per scuole, industria, corporate e PA — diretta e tramite canali indiretti

### Prodotti VR, AR e AI

Accelerare lo sviluppo e il rilascio di prodotti scalabili con licenze, SaaS e moduli replicabili su tutti i mercati target

### Mercati e Crescita

Ampliare la presenza nei mercati internazionali di scuola, industria e PA per generare ricavi più ricorrenti e margini in crescita



Investire in MTM Project significa entrare nel futuro della formazione immersiva, dell'assistenza aumentata e dell'intelligenza artificiale applicata al trasferimento del know-how



# MTM Project

VR

AR

AI

SUPPORTO REMOTO

📍 Via Louis Braille, 41-45-47-51 | 70043 Monopoli (BA)

Via Ludovico Ariosto, 25 | 70043 Monopoli (BA)

☎ +39 080 8978493

✉ info@mtmproject.com

🌐 mtmproject.com | scuolavr.it | auresar.com

💬 Facebook, LinkedIn, Instagram, YouTube

@ **Giuseppe Modugno**

modugno@mtmprojet.com | +39 340 1273660



GRAZIE!

