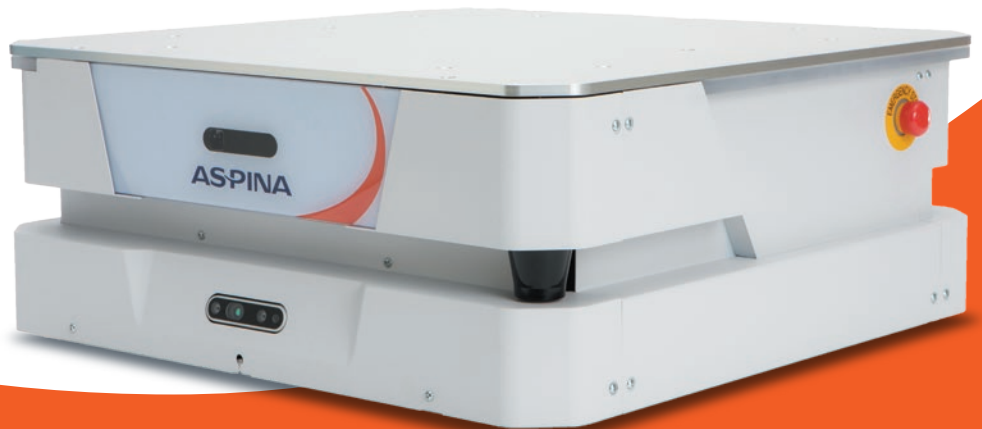


# ASPINA

Engineered to Inspire

PRODUCTS & SERVICES GUIDE

製品・サービスガイド







# Robotics, manufacturing

## ロボティクス、製造

We offer products and components that contribute to improving productivity, safety, and labor savings in manufacturing environments.

製造現場における生産性・安全性の向上や省力化に貢献する製品やその構成部品を提供しています。

Available in select regions only. / 一部地域でのみ提供しています。



# Infrastructure

## インフラストラクチャー

We offer optimal products for equipment that support our living environment and economic activities, including essential facilities and systems that serve as the foundation of our society.

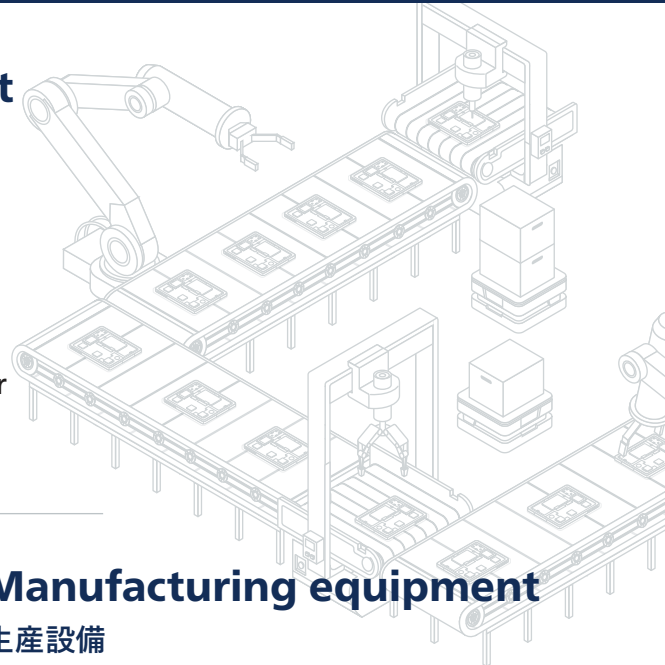
社会の基盤となる施設やシステムなど、人々の生活や経済活動を支える機器に最適な製品を提供しています。

### Robots, material handling equipment

ロボット、搬送機器



Low-profile  
in-wheel motor  
薄型電動ホイール



### Autonomous mobile robot

自動搬送ロボット



AspinaAMR

### Manufacturing equipment

生産設備



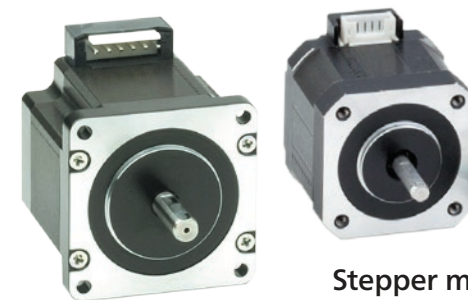
Electric robotic gripper  
電動ロボットハンド

### LiDAR, safety laser scanner

LiDAR、セーフティレーザスキャナ



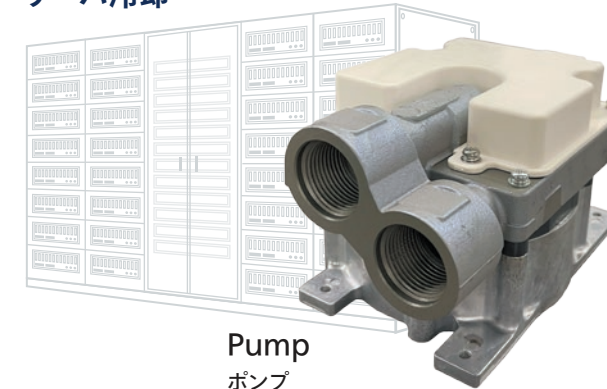
Brushless DC motor  
ブラシレス DC モータ



Stepper motor  
ステッピングモータ

### Server cooling

サーバ冷却



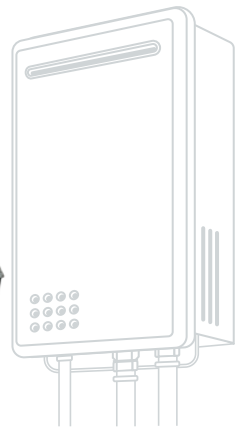
Pump  
ポンプ

### Water heater

給湯器



Brushless DC blower  
ブラシレス DC ブロワ

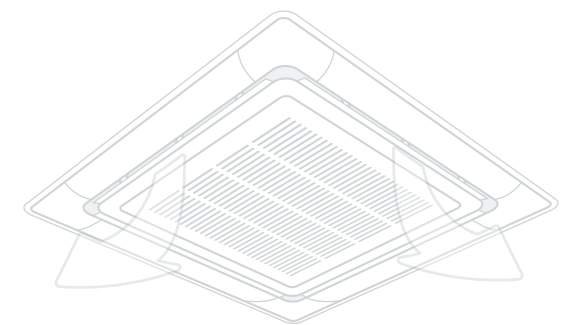
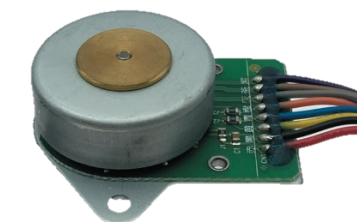


### Ventilation system

換気システム

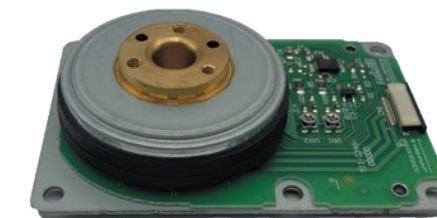
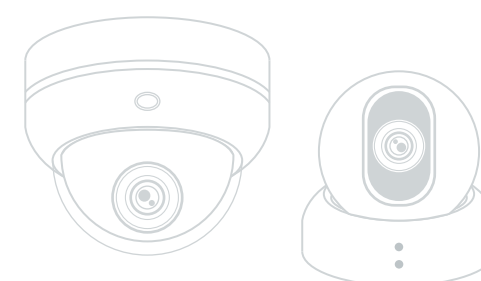


Brushless DC motor  
ブラシレス DC モータ



### Remote camera

リモートカメラ



Brushless DC motor  
ブラシレス DC モータ



Stepper motor  
ステッピングモータ





# Automotive

## 自動車

We offer products primarily for seat ventilation and air conditioning which enhance cabin comfort and reduce power consumption.

シートベンチレーションと空調向けを中心に、車内空間の快適性の向上や、消費電力の削減に貢献する製品を提供しています。



# Medical

## 医療

We offer products and services to customers developing medical devices with a quality management system that meets medical regulatory requirements.

医療業界特有の規制に適合した品質マネジメント体制で、医療機器向けの製品やサービスを提供しています。

### Seat ventilation system

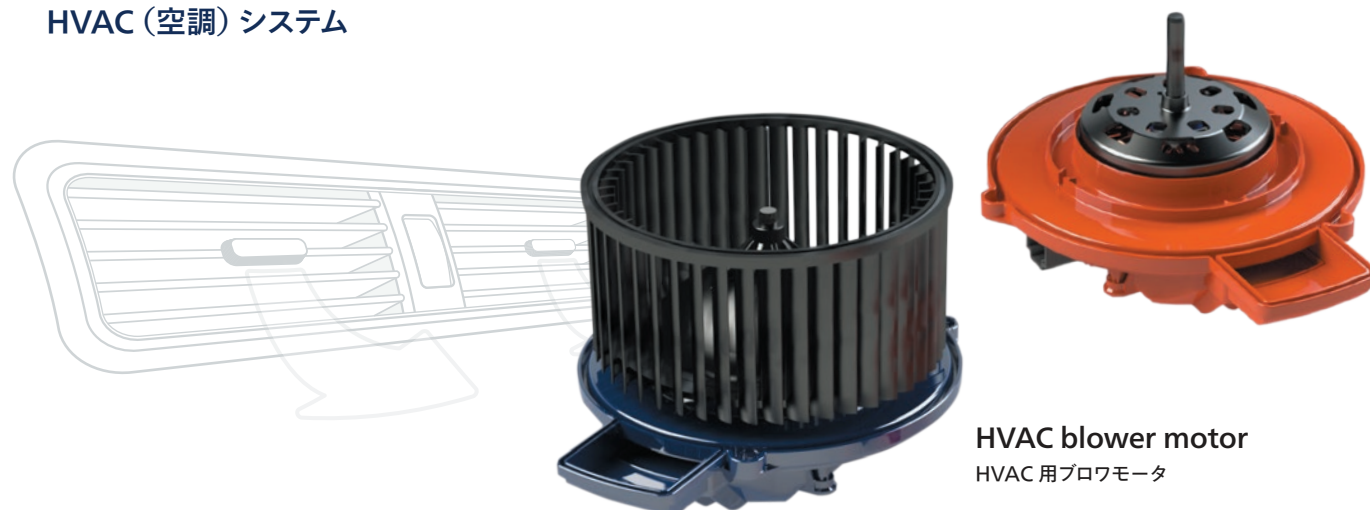
シートベンチレーションシステム



Seat ventilation blower  
シートベンチレーションブロワ

### HVAC (Heating, Ventilation, and Air Conditioning) system

HVAC (空調) システム



HVAC blower motor  
HVAC 用ブロワモータ

### CPAP (Continuous Positive Airway Pressure) machine

CPAP (シーパップ)装置



5kPa blower  
5kPa ブロワ

### OC (Oxygen Concentrator) ventilator

酸素濃縮器、人工呼吸器



20L air compressor  
20L コンプレッサー

### Ventilator

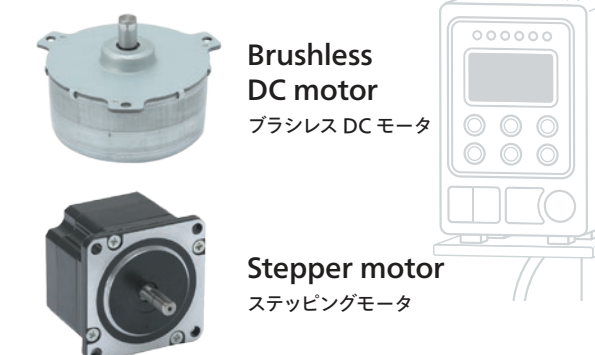
人工呼吸器



10kPa blower  
10kPa ブロワ

### Other medical devices

その他の医療機器



Brushless DC motor  
ブラシレス DC モータ

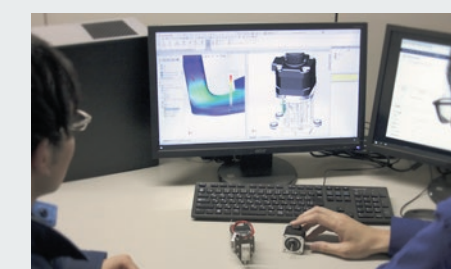
Stepper motor  
ステッピングモータ

## Medical ODM and module development service

医療機器 開発受託・ODM/OEMサービス

We support the development of modules and systems at any stage—from concept and prototyping to testing and mass production—to create compact, lightweight, and quiet medical devices.

医療機器の小型・軽量・低騒音化のため、構想、試作、検証、量産のどの段階からでもモジュールやシステムの開発を支援します。





# Customized solutions in motion

## 「動き」のカスタムソリューション

Many of ASPINA's drive systems and precision motors are customized and supplied according to our customers' requirements. We support not only customers with detailed specifications, but also those whose products are still in the conceptual stage, providing assistance from development to mass production.

ASPINAのモータ、関連製品の多くは、お客様のご要望に合わせてカスタマイズしています。具体的な要求仕様がある場合に限らず、製品の構想段階からでもお声がけください。原理試作から開発、量産、製品化までの工程でも対応します。

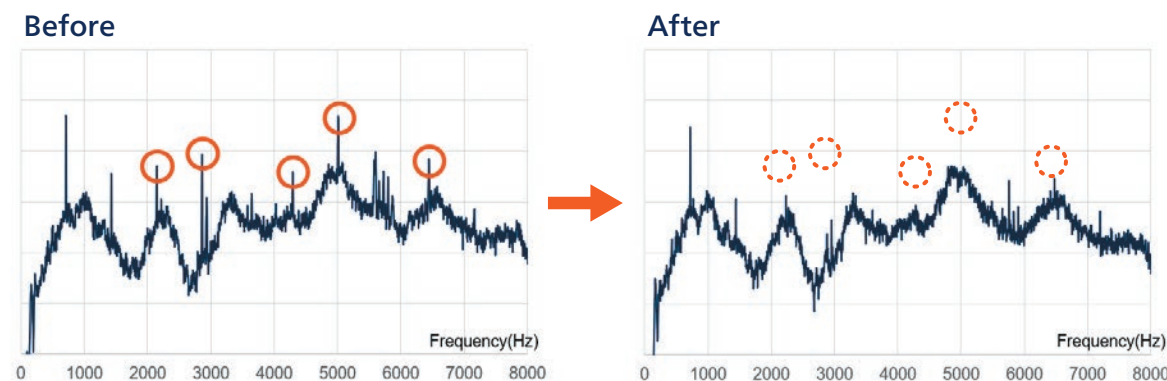


### How can I enhance the performance standards of our next-generation model?

次世代機のために性能を改善したい。

ASPINA offers comprehensive solutions that go beyond motor design to include casings, mounts, circuits, and other peripheral components, addressing demands for performance enhancement such as miniaturization, weight reduction, and noise reduction. Through customization based on your requirements, we deliver optimal approaches that ensure efficiency and reliability.

ASPINAは小型化、軽量化、静音化といった性能改善の要望に応えるため、モータの設計に加え、ケーシングやマウント、回路などの周辺機器まで含めた総合的なソリューションを提案します。要件に応じたカスタマイズを通じて、効率性と信頼性を実現する最適なアプローチをお届けします。



Example of frequency spectra before and after countermeasure made to address blower acoustic noise issue

周波数分析によるブロワ騒音源の特定と改善の例

### How can I materialize an idea for a new product?

新製品のアイデアを形にしたい。



ASPINA leverages its extensive expertise from prototyping to mass production design, turning your ideas into reality through repeated testing and validation. Even at stages where detailed specifications are not yet determined, our team can define the challenges to be addressed, formulate the required performance and quality criteria, and drive your product development forward.

ASPINAは試作から量産設計までの幅広いノウハウを活かし、実験と検証を繰り返しながらアイデアを形にします。詳細な仕様が決まっていない段階でも、解決すべき課題を明確にし必要な性能と品質の要件を具体的に策定しながら製品開発を進めることができます。



Example of a proof-of-concept prototype

原理試作の例



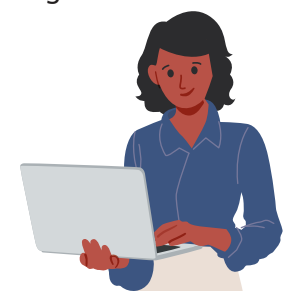
### How can I upgrade an existing mechanism of my product and make it electronically powered?

既存の機構を電動にアップグレードしたい。

We support customers facing challenges with automation and motorization by leveraging our extensive experience and knowledge. We provide optimal solutions tailored to your needs and support the implementation of new technologies to your product.

Please feel free to consult with us, even for minor concerns.

電動化にお困りのお客様を長年の経験と知識を活かしてサポートしています。ニーズに合わせた最適なソリューションを提供し、新たな技術導入と一緒に進めることが可能です。些細なお悩みでもご相談ください。



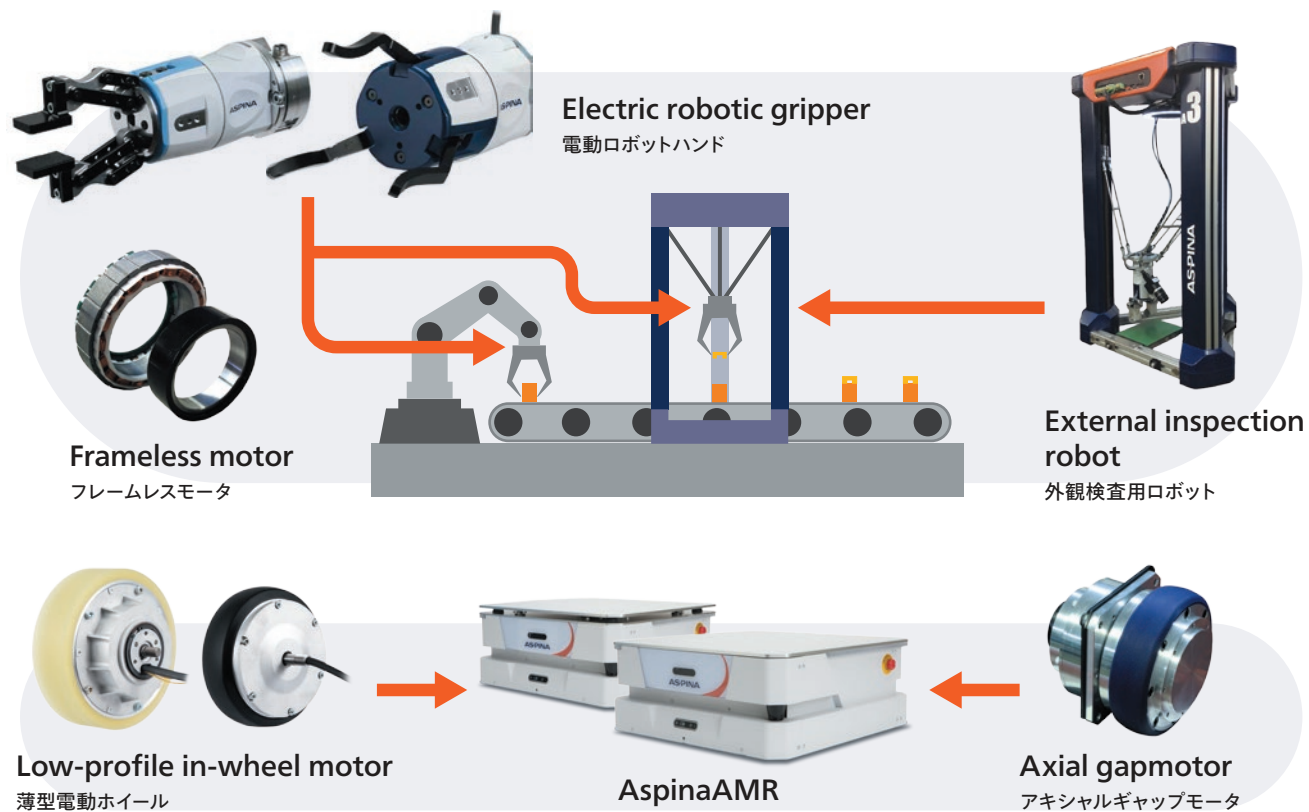
# Industrial automation solutions

製造現場の自動化ソリューション

📍 Available in select regions only. / 一部地域でのみ提供しています。

Manufacturing sites are increasingly turning to automation to enhance production efficiency. ASPINA provides labor-saving equipment and advanced robots to support this shift.

労働人口の減少に伴い、生産効率のさらなる向上を求めて製造現場の自動化が進められています。ASPINAは自動化を促進するための省力化装置やロボットを提案します。製造現場の自動化でお困りの方はご相談ください。



# Module development and manufacturing

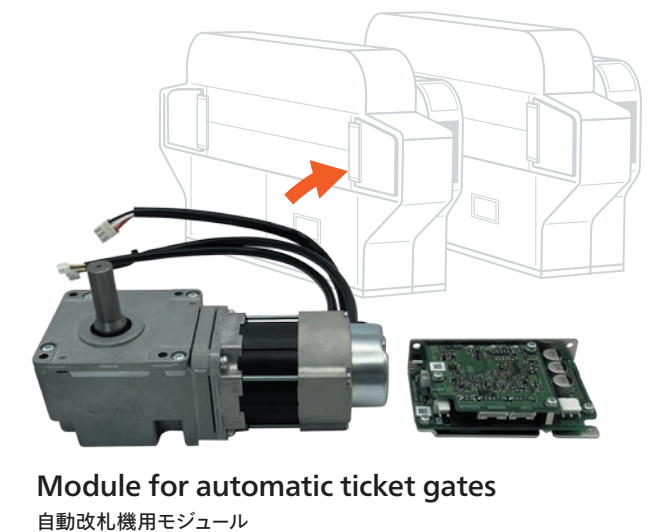
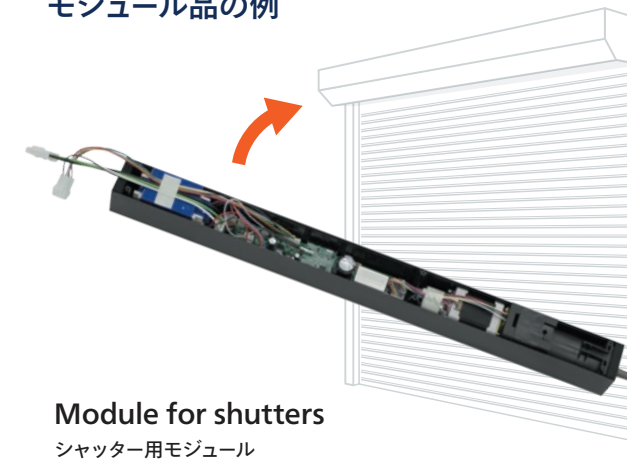
モジュールの開発・製造

ASPINA not only offers standalone motors but also has extensive experience in providing module products that integrate surrounding components. We manage all processes from development and design to mass production with a comprehensive approach. Adopting modules contributes to the overall miniaturization of your final product. Also, by outsourcing the module development to ASPINA, you can focus your development resources on core technologies, enabling efficient product development.

ASPINAはモータ単体だけでなく、周辺部品を組み合わせたモジュール製品の提供でも豊富な実績を持ち、開発、設計から量産に至るまでの全ての工程を一貫して対応します。モジュールの採用は最終製品全体の小型化に貢献するほか、その開発をASPINAにお任せいただくことでお客様の開発リソースをコア技術に集中させた効率的な製品開発が可能になります。

## Examples of module products

モジュール品の例



Plexmotion

## Off-the-shelf motors

標準品モータ

📍 Available in select regions only. / 一部地域でのみ提供しています。



Plexmotion is a brand of off-the-shelf motors provided by ASPINA. We offer products with the features you want, in the quantities you need, whenever you need them.

プレクスモーションはモーションコントロールにこだわり続けたASPINAが提供する標準品モータの販売ブランドです。お客様の欲しい機能を、お客様の欲しい数だけ、お客様の欲しいときに製品を提供します。

PLEXTALK

## Reading and learning support

「読み」と「学び」の支援

📍 Available in select regions only. / 一部地域でのみ提供しています。



ASPINA has a long history in the field of welfare equipment. We offer PLEXTALK a Digital Talking Book reader for the visually impaired utilizing the accessible information system DAISY, as well as special needs education software that supports learning disabilities.

ASPINAは福祉機器分野でも長い歴史があり、アクセシブルな情報システムDAISY技術を活用した視覚障がい支援の音声読書機プレクストークと、学習障がい支援の特別支援教育向けソフトウェアを提供しています。



# Business development in the space industry

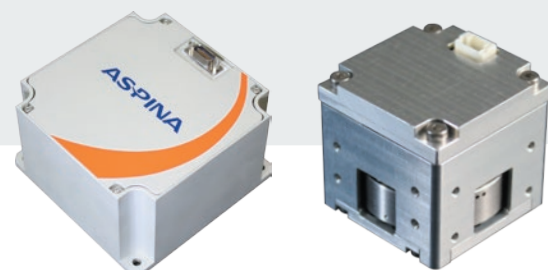
宇宙分野での事業展開

ASPINA is leveraging our solid foundation in engineering and mass production to support the challenges of the ever-evolving space industry.

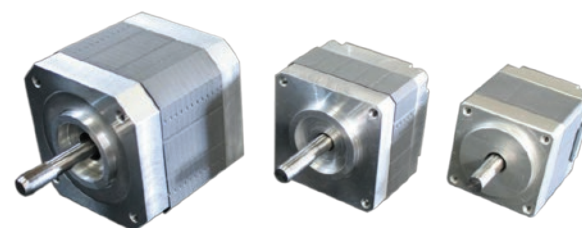
ASPINAは培ってきた開発・製造の技術と経験を基盤に、進化し続ける宇宙産業の課題解決に取り組んでいます。

## Small satellites and CubeSat

小型人工衛星、CubeSat



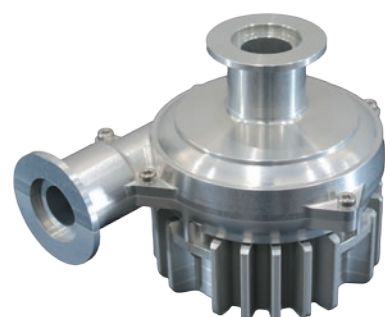
Reaction wheel  
リアクションホイール



Stepper motor  
ステッピングモーター

## Environmental Control and Life Support System (ECLSS)

生命維持システム



Blower  
ブロワ



Air compressor  
コンプレッサー



# ASPINA at a glance

As of April 2024  
2024年4月時点



10,000

drive systems and motor models available

製造販売するモータ関連製品の機種数



95+%

of our drive systems and motors are customized

モータ関連製品でのカスタム品の割合



100%

of our sales companies have resident engineers

エンジニアが常駐する販売会社の割合



2,000+

registered customers worldwide\*

全世界の登録顧客数※ \* Customers' destinations registered on our ERP system  
※基幹業務システム（ERP）に登録されている顧客仕向地の数



1918

year founded (family owned)

創立年



# Global network

**S** Sales / 販売  
**M** Manufacturing / 製造

## Japan

### Shinano Kenshi Co., Ltd. (Group headquarters)

シナノケンシ株式会社 (本社) **S** **M**

Address | 1078, Kami-maruko, Ueda-shi, Nagano-ken, 386-0498 JAPAN  
Phone | +81-268-41-1800

## U.S.A.

### ASPINA Inc. Headquarters **S**

Address | 18952 MacArthur Boulevard, Suite 230, Irvine, California  
92612 U.S.A.  
Phone | +1-310-693-7600

### ASPINA Inc. Engineering and Technical Center **S**

Address | 6065 Bristol Parkway, Culver City, California 90230 U.S.A.  
Phone | +1-310-693-7600

### ASPINA Inc. Detroit Office **S**

Address | 41100 Plymouth Rd., Suite #100, Plymouth, Michigan  
48170 U.S.A.  
Phone | +1-310-693-7600

## Mexico

### ASPINA, S.A. de C.V. **M**

Address | Avenida Río Mississippi 1043, Parque Tecnoindustrial  
Castro del Río, Irapuato, Guanajuato, C.P.36815 MÉXICO  
Phone | +52-462-693-7154

## Germany

### ASPINA GmbH **S**

Address | Kölner Str. 12, 65760 Eschborn GERMANY  
Phone | +49-6196-96980-0

## India

### ASPINA ABV Pvt. Ltd. **S**

Address | Plot 131, Kiadb Industrial Area, Bommasandra - Jigani  
Link Road, Jigani, Bangalore 560105 INDIA  
Phone | +91-80-6633-8872

## China

### Dongguan Shinano Motor Co., Ltd. **S** **M**

Address | Xiangxin West Road, Yantian Village, Fenggang Town,  
Dongguan City, Guangdong Province, 523701 CHINA  
Phone | +86-769-87772818

### Hefei Shinano Motor Co., Ltd. **M**

Address | No.59, Fenglin Road, Shuangfeng Economic  
Development Zone, Changfeng County, Hefei City,  
Anhui Province, 231131 CHINA  
Phone | +86-551-65689688

### Dongguan Shinano Motor Co., Ltd. Shanghai Sales Office **S**

Address | Room 907, Pine City Hotel, No.8 Dongan Road, Xuhui  
District, Shanghai City, 200032 CHINA  
Phone | +86-21-644-30521

## Hong Kong

### Shinano Kenshi (Hong Kong) Co., Ltd. **S**

Address | Section D, 24th Floor, Southeast Industrial Building,  
611-619, Castle Peak Road, Tsuen Wan, New Territories  
HONG KONG  
Phone | +852-2411-0013

## Taiwan

### Shinano Kenshi Co., Ltd.

### Taipei Representative Office **S**

Address | Room 3A38, Taiwan External Trade Development  
Council, No.5, Hsinyi Road, Section 5, Taipei City  
11011 TAIWAN  
Phone | +886-28786-1588

# Contact us お問い合わせ

ASPINA



aspina-group.com

