



Hamlet per le *Pubbliche Amministrazioni*

Il valore di Hamlet per le Pubbliche Amministrazioni

Ogni Comune ha le proprie sfide: dal piccolo paese che lotta contro lo spopolamento, alla grande città che investe in digitalizzazione e sostenibilità. Hamlet si adatta a questi contesti, offrendo **strumenti flessibili, versatili e scalabili a chi collabora con gli amministratori locali a migliorare la vita degli abitanti delle proprie comunità**. Ecco alcuni esempi:



Grande città “smart” ed innovativa

- Vuole una città digitalizzata, ma inclusiva, che non lascia indietro i più fragili.
- Cerca strumenti tecnologici per la sostenibilità ambientale.
- Ha bisogno di infrastrutture agili e accessibili a tutti.



Città medio-grande con ambizioni innovative

- Vuole rigenerare spazi pubblici e mantenerli vivi.
- Cerca soluzioni per sostenere il commercio di prossimità.
- Mira a rafforzare la partecipazione civica.



Periferia metropolitana in transizione

- Punta su inclusione sociale e opportunità per i giovani.
- Deve riqualificare aree degradate e insicure.
- Cerca soluzioni di sostenibilità urbana e innovazione.



Borgo di provincia

- Ha bisogno di nuove opportunità economiche per giovani e famiglie.
- Deve valorizzare turismo e risorse locali.
- Fatica a garantire servizi essenziali di prossimità.

I benefici di Hamlet sul territorio



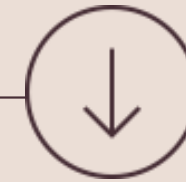
Sostegno all'economia locale e al commercio di prossimità

Hamlet offre ai negozianti e artigiani una vetrina digitale integrata nella vita del quartiere, senza le logiche penalizzanti delle grandi piattaforme commerciali. **Per un Comune significa rivitalizzare le attività locali, rafforzare il tessuto economico e ridurre il rischio di desertificazione commerciale.** Le botteghe tornano a essere anche luoghi di relazione, con benefici in termini di sicurezza e qualità della vita.



Promozione culturale e identità

Attraverso spazi dedicati, associazioni culturali, biblioteche e gruppi sportivi possono organizzare eventi, coordinarsi e raggiungere facilmente i cittadini. **Per l'amministrazione significa valorizzare il patrimonio culturale locale,** dare visibilità alle iniziative senza costi aggiuntivi e coinvolgere i residenti nella promozione del territorio. L'esperienza di "Supercultura" a Reggio Emilia ne è un esempio concreto.



Un punto di accesso unico ai servizi

Hamlet integra in un solo ambiente funzioni che altrimenti richiederebbero canali separati: comunicazioni istituzionali, forum e sondaggi, supporto ai commercianti e servizi al cittadino. Questo riduce la frammentazione, semplifica la gestione e porta risparmi operativi. **Per i funzionari locali significa avere un'unica interfaccia da monitorare** e meno dispersione tra strumenti diversi.

I BENEFICI DI HAMLET SUL TERRITORIO



Partecipazione attiva e coesione sociale

La piattaforma stimola relazioni di vicinato e iniziative dal basso: gruppi di acquisto, orti condivisi, “banche del tempo”. Il Comune diventa facilitatore, sostenendo queste energie con pochi strumenti mirati e beneficiando di una comunità più coesa. L’esperienza di Cavriago ha dimostrato che **un tessuto sociale rafforzato diventa più collaborativo anche nei confronti dell’amministrazione.**



Strumenti di comunicazione per le PA

Con Hamlet, **i Comuni dispongono di un canale digitale ufficiale e mirato per dialogare con i cittadini.** Le informazioni raggiungono facilmente i residenti del quartiere, superando la dispersione dei social media e dei canali informali. I cittadini, a loro volta, hanno uno spazio chiaro per interagire, segnalare problemi o proporre idee, con effetti positivi sulla fiducia verso le istituzioni.



Decisioni più informate e programmazione mirata

Centralizzando le interazioni locali, Hamlet genera dati preziosi (in forma aggregata) sui bisogni e sulle priorità della comunità. Queste informazioni **aiutano gli enti a prendere decisioni basate su evidenze, calibrare meglio gli interventi e prevedere le aspettative dei cittadini:** una pianificazione più mirata e trasparente.

Pacchetto di servizi per le Pubbliche Amministrazioni

Hamlet non propone un modello unico e rigido: siamo consapevoli che ogni amministrazione, grande o piccola che sia, ha *bisogni e priorità diverse*.

Per questo abbiamo creato dei pacchetti di servizi – veri e propri kit operativi pronti all’uso – che raggruppano strumenti, funzioni e ambienti digitali preconfigurati, pensati per intervenire in ambiti specifici. In questo modo l’amministrazione può scegliere da dove partire, attivando inizialmente solo ciò che considera prioritario, senza dover adottare tutte le potenzialità della piattaforma in una volta sola.

Ogni pacchetto è pensato come un percorso guidato, che aiuta le PA a intervenire in ambiti specifici.

Una volta avviato un primo pacchetto, sarà sempre possibile integrare nuove soluzioni, crescendo passo dopo passo in base ai risultati raggiunti e ai bisogni che emergono.

Pacchetto
Bottega+

Pacchetto
Giovani+

Pacchetto
Civico+

Pacchetto
Cultura+

Pacchetto
Sport+



Bottega⁺

Questo pacchetto è pensato per sostenere gli sforzi degli Enti locali a favore delle attività di commercio di prossimità, rendendole visibili e connesse in un ecosistema digitale cooperativo. Non si tratta solo di sostenere le vendite: le attività locali sono punti di incontro quotidiano, luoghi di fiducia e relazioni, parte integrante della vita di quartiere, capaci di dialogare con cittadini, istituzioni e associazioni, contribuendo alla rigenerazione urbana. Il risultato è un tessuto economico più solido, radicato nella comunità e pronto a evolvere con strumenti digitali che non cancellano la dimensione umana, ma la amplificano.



Bottega⁺

Tema
Economia,
Commercio e
Artigianato



Esigenze

Desideri realizzare progetti per i commercianti di città, quartieri, paesi, piccoli borghi, consentendo loro di trasformare il proprio modello di business da semplici venditori di prodotti a promotori di relazioni, con l'obiettivo di rivitalizzare il tessuto urbano e commerciale?



Obiettivi

Con Hamlet possiamo:

- Rigenerare centri storici e quartieri a partire dal commercio relazionale
- Migliorare la visibilità, collaborazione e coerenza delle iniziative economiche locali
- Potenziare la collaborazione tra commercio, amministrazione e cittadini
- Supportare il passaggio dal “negozio” al presidio sociale di comunità



Strumenti di Hamlet inclusi

- Mercati rionali digitali: spazi per promuovere eventi, prodotti e relazioni territoriali.
- Vetrine per singoli negozianti/artigiani: pagine personalizzate con chat, prenotazioni e annunci.
- E-commerce di quartiere e Delivery solidale: vetrine geolocalizzate, ritiro in bottega e sistema di consegne coordinate.
- GASdotto digitale: gestione dei gruppi di acquisto solidale integrata nella piattaforma.
- Mappa eventi e botteghe attive: cartografia interattiva di iniziative, orari e offerte locali.
- Dashboard e Formazione digitale per esercenti: analisi dei flussi per la PA e percorsi di competenze per commercianti e artigiani.

A photograph of two young women smiling and talking outdoors at sunset. The woman on the left has curly red hair and is wearing a light green jacket. The woman on the right has long blonde hair and is wearing a dark blue jacket. They are both holding coffee cups. The background is a warm, orange-hued sky with some blurred structures.

Giovani +

Il pacchetto Giovani+ nasce per valorizzare il protagonismo, la creatività e il benessere dei giovani all'interno della comunità locale. Hamlet offre strumenti digitali e spazi di incontro pensati per favorire l'attivazione, la partecipazione e la crescita personale e collettiva delle nuove generazioni, rendendo il quartiere un luogo dove i giovani possono sentirsi parte attiva e contribuire al cambiamento.





Esigenze

Vuoi creare opportunità di aggregazione, formazione e protagonismo per i giovani in cui esprimere idee, passioni e bisogni, contrastando l'isolamento sociale e la dispersione di talenti?



Obiettivi

Con Hamlet possiamo:

- Favorire la creazione e la partecipazione a eventi dedicati ai giovani.
- Attivare e valorizzare spazi fisici e digitali dove i giovani possano incontrarsi, collaborare, esprimersi e sviluppare progetti.
- Rendere accessibili le opportunità formative, lavorative e di volontariato presenti sul territorio.
- Promuovere il protagonismo giovanile nella progettazione di iniziative e servizi, coinvolgendo i giovani nella co-creazione di soluzioni per la comunità.



Strumenti di Hamlet inclusi

- Mappa delle opportunità: eventi, corsi, laboratori, tirocini, offerte di volontariato e lavoro locale.
- Calendario partecipato e bacheca eventi interattiva.
- Calendario partecipato: raccolta di iniziative, incontri, workshop e attività pensate per i giovani.
- Spazi di co-progettazione: forum, chat e strumenti collaborativi per ideare e realizzare progetti dal basso.
- Repository multimediale: spazio per condividere storie, video, podcast e narrazioni digitali dei giovani.
- Moduli di orientamento e mentoring: strumenti per facilitare l'incontro tra giovani e professionisti, tutor, enti formativi.
- Integrazione con servizi di mobilità, sport, cultura e lavoro: accesso facilitato a tutte le opportunità del territorio.



Cultura⁺

Ogni comunità custodisce patrimoni e iniziative che rischiano di restare invisibili o frammentati: questo pacchetto li mette in rete, integrando promozione culturale e gestione partecipata degli eventi. Con Hamlet enti, associazioni e cittadini trovano uno spazio digitale comune per co-creare, coordinarsi e condividere la vita culturale, rendendo il territorio più attrattivo, relazionale e inclusivo.



Cultura⁺

Tema Cultura eventi di prossimità



Esigenze

Vuoi offrire una regia civica per il patrimonio culturale locale e gli eventi pubblici, valorizzando sia la memoria collettiva sia le iniziative emergenti, attraverso strumenti digitali pensati per la partecipazione?



Obiettivi

Con Hamlet possiamo:

- Creare un ecosistema culturale e informativo accessibile e partecipato
- Stimolare la creatività civica e la produzione culturale diffusa
- Sostenere la promozione di eventi pubblici locali
- Promuovere cultura, memoria e coesione sociale
- Offrire strumenti digitali per una gestione trasparente e condivisa degli eventi



Strumenti di Hamlet inclusi

- Mappa degli eventi locali e Mappa dei luoghi della cultura (biblioteche, teatri, musei, archivi, botteghe creative).
- Calendario partecipato e bacheca eventi interattiva.
- Spazi per associazioni ed enti culturali: coordinamento, raccolta progetti e archivi civici.
- Repository multimediale e narrazioni digitali per valorizzare il patrimonio locale.
- Moduli di co-progettazione: eventi, iscrizioni, call aperte e strumenti collaborativi (OnlyOffice, Jitsi).
- Integrazione con turismo di prossimità: mappatura beni culturali, itinerari tematici e guida relazionale del territorio.

A photograph of a group of people in a city street. In the foreground, a person with long blonde hair in a ponytail, wearing a grey sweater, is hugging a person from behind. The person being hugged is wearing a blue quilted vest over a grey hoodie and a black beanie. Another person's hand is visible on the blue vest. The background shows a blurred city street with buildings.

Civico+

Un pacchetto pensato per i partner dei Comuni che vogliono attivare comunità coese, solidali e partecipative, sfruttando il digitale per dare continuità alle iniziative civiche e valorizzare spazi pubblici, relazioni e servizi di prossimità.

Hamlet diventa il telaio digitale su cui intrecciare enti, associazioni e cittadini, trasformando progetti temporanei in un'infrastruttura stabile e condivisa. Le reti solidali che nascono online si traducono in azioni concrete sul territorio: dalla cura degli spazi comuni, all'organizzazione di iniziative di quartiere, fino a percorsi di inclusione per soggetti fragili. Come una Tela Civica che resiste nel tempo, questo pacchetto garantisce che l'impegno civico non si disperda ma diventi patrimonio collettivo, sempre accessibile e pronto ad accogliere nuovi contributi.



Tema Partecipazione Volontariato



Esigenze

Vuoi realizzare progetti che rafforzino il tessuto sociale, valorizzino e connettano i soggetti attivi del territorio e che siano allo stesso tempo di continuità e d'impatto?



Obiettivi

Con Hamlet possiamo:

- Rendere stabile e duraturo l'impatto delle azioni di volontariato e cittadinanza attiva.
 - Promuovere coesione sociale, inclusione digitale e reti di aiuto reciproco.
 - Integrare partecipazione, welfare di prossimità e rigenerazione degli spazi pubblici.
-



Strumenti di Hamlet inclusi

- Mappa digitale alimentata dal Comune e dai soggetti territoriali che riunisce luoghi e soggetti attivi sul territorio, eventi e iniziative locali
- Ambienti digitali preconfigurati, tra cui:

spazi dedicati ad associazioni e gruppi informali, case di quartiere e case di comunità virtuali, reti solidali digitali per lo scambio di beni, servizi, tempo, supporto

- Strumenti integrati, come ad esempio moduli per la gestione dei volontari, banche del tempo e biblioteche degli oggetti, piattaforme per il crowdfunding civico, le campagne di partecipazione, i gruppi di acquisto solidale.
- Tra essi, anche la possibilità di integrare strumenti digitali già in uso come ad esempio gli sportelli comunali online.
- Controllo di comunità e sicurezza partecipata, come infrastrutture per creare reti di controllo di vicinato digitale (meccanismi di segnalazione, monitoraggio collaborativo e ascolto attivo)



Sport+

Pensato per i partner delle amministrazioni che vogliono rendere lo sport accessibile e inclusivo, connettendo impianti, associazioni e spazi di quartiere. Attraverso Hamlet, l'attività fisica diventa non solo salute individuale ma anche occasione di relazione, coesione sociale e rigenerazione urbana. La piattaforma valorizza sia l'offerta organizzata che le pratiche spontanee, creando un ecosistema sportivo diffuso e a portata di tutti.



Tema Sport e benessere



Esigenze

Vuoi creare una piattaforma condivisa che raccolga e renda visibili tutte le iniziative sportive e i luoghi dedicati allo sport in un quartiere, valorizzando ciò che già esiste e dando spazio a nuove proposte dal basso, con l'obiettivo di promuovere salute, inclusione e stili di vita attivi per tutta la comunità?



Obiettivi

Con Hamlet possiamo:

- Facilitare l'accesso alle opportunità sportive e motorie nei territori
- Promuovere salute, inclusione e prevenzione attraverso il movimento
- Collegare sport, scuola, salute e benessere psicosociale
- Ridurre le disuguaglianze nell'accesso all'attività fisica
- Creare reti tra realtà sportive e attori civici



Strumenti di Hamlet inclusi

- Mappa dello sport e del benessere: associazioni sportive, impianti pubblici e spazi informali
- Mappa di: attività motorie libere e corsi nei quartieri, progetti di sport comunitario, salute e inclusione, eventi, tornei, camminate e promozione stili di vita attivi
- Calendario di attività sportive e motorie
- Iscrizione ad attività, raccolta di richieste e sondaggi di quartiere
- Strumenti di co-progettazione e gestione collaborativa di eventi

Elementi *comuni* a tutti i pacchetti

Qualunque sia il pacchetto scelto, ogni percorso Hamlet garantisce una base comune di strumenti e servizi, pensati per dare solidità, continuità e semplicità agli interventi di chi collabora con le Amministrazioni. Tra questi:

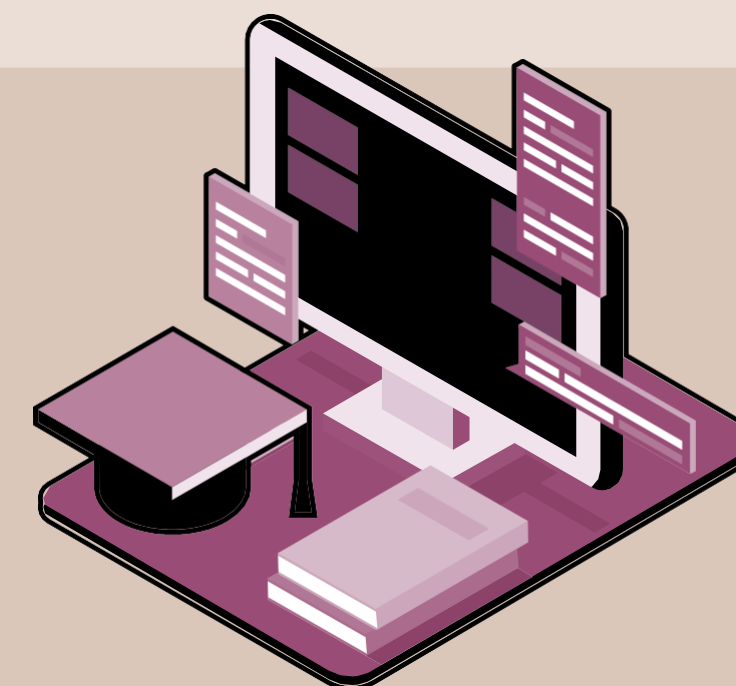
Infrastruttura tecnologica della piattaforma



Costruita su una base tecnologica open source, modulare, sicura e privacy-by-design, la componente tecnologica si articola in tre principali livelli:

- Spazi digitali preconfigurati (Piazze, ambienti pubblici dedicati ai servizi dell'ente locale aperti al pubblico, spazi privati aperti al pubblico)
- Servizi digitali preconfigurati (chat per comunicazioni tra utenti e gruppi, mappe tematiche, app funzionali, dashboard, ecc)
- Integrazione di servizi di terze parti (es: videocomunicazione, notifiche push, e-commerce locale, prenotazione eventi, app di delivery, wallet dell'identità digitale, ecc)

Formazione sulla piattaforma



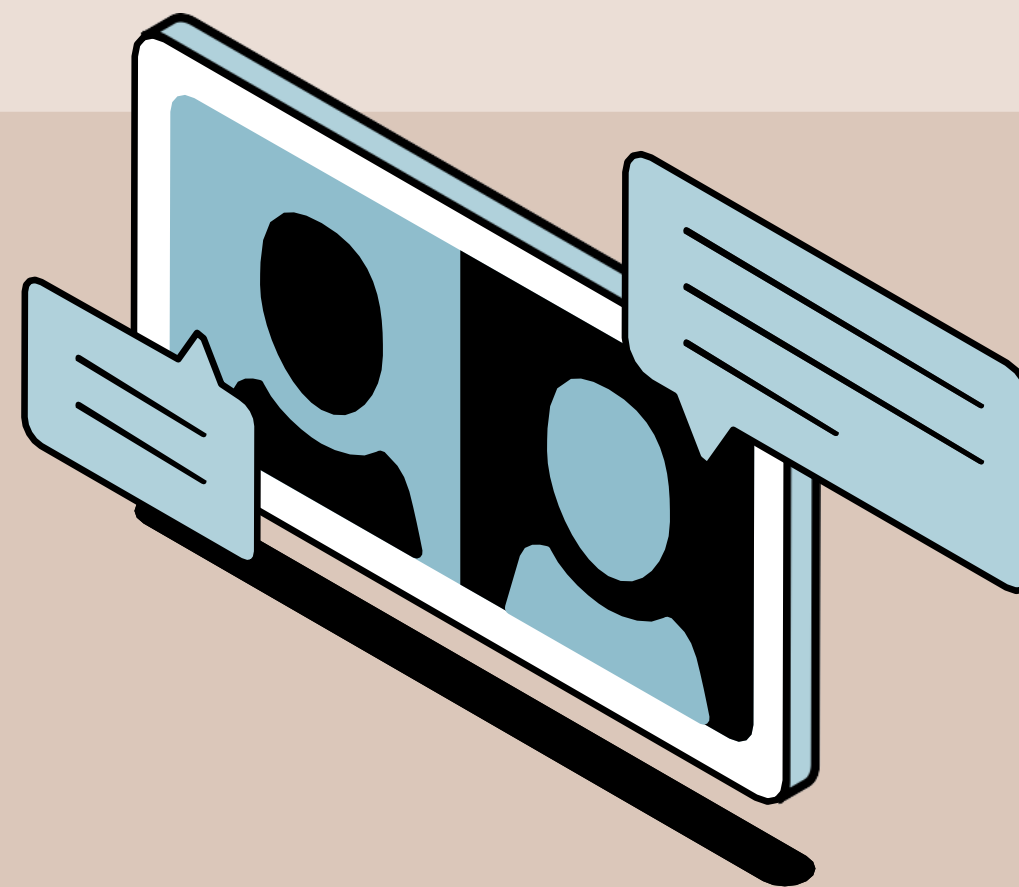
- Introduzione alla piattaforma Hamlet
- Uso degli spazi digitali collaborativi
- Gestione dei ruoli e delle responsabilità
- Buone pratiche di collaborazione asincrona

ELEMENTI COMUNI A TUTTI I PACCHETTI



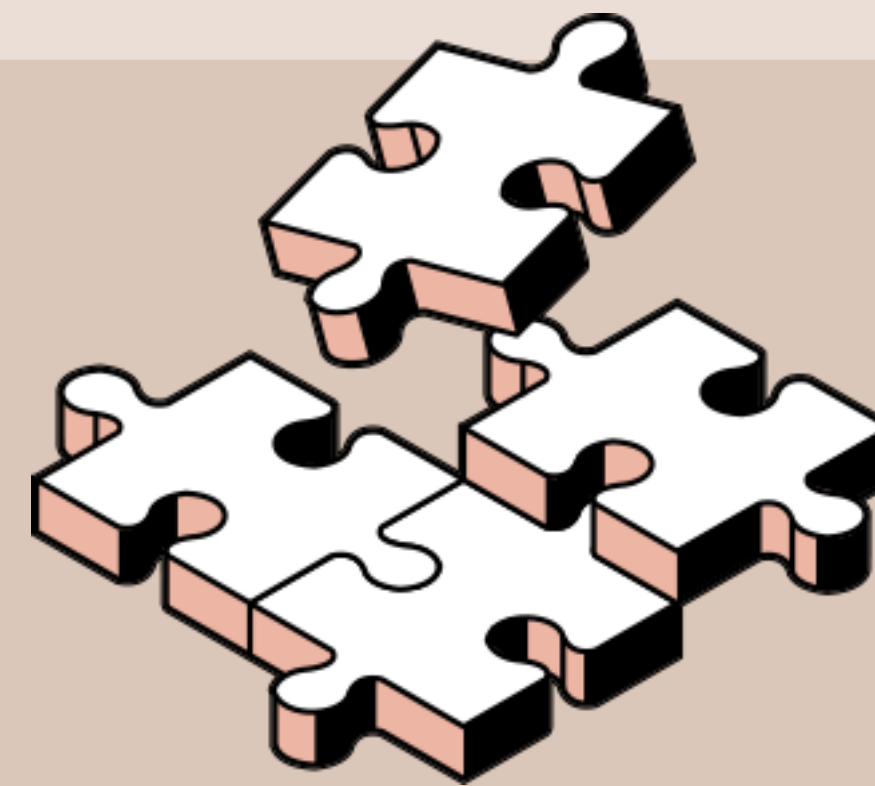
Analisi del territorio

Un **approccio metodologico** sviluppato con l'Università di Modena e Reggio Emilia per comprendere le caratteristiche sociali, relazionali e infrastrutturali dei contesti locali. Serve a **individuare persone, organizzazioni e luoghi da coinvolgere** in un'infrastruttura digitale pubblica che favorisca prossimità e collaborazione.



Individuazione degli utenti early adopter

Selezione e coinvolgimento di **innovatori locali** – persone, gruppi o organizzazioni – capaci di diventare **motore del cambiamento**, stimolare la partecipazione civica e rafforzare le reti comunitarie attraverso la piattaforma.



Materiali di comunicazione preconfigurati

Ogni pacchetto Hamlet include un **set modulare e personalizzabile di strumenti di comunicazione** per facilitare l'adozione nelle pubbliche amministrazioni e tra i loro partner.

Come *attivare* Hamlet?

Una volta che l'amministrazione locale decide di adottare Hamlet si apre un percorso chiaro e graduale. La piattaforma è pensata per essere adattabile: dalle città ai piccoli comuni, quanto ai singoli quartieri delle grandi città, e le esperienze già avviate hanno evidenziato quali sono le priorità durante la fase di attivazione della piattaforma.

Ogni step che offriamo è studiato per accompagnare passo a passo i partner degli enti locali, così che Hamlet diventi gradualmente uno strumento sempre più utile e soddisfacente.



COME ATTIVARE HAMLET?



Definire lo scopo locale

Aiutiamo a definire qual è il principale obiettivo condiviso tra comunità e amministrazione attorno a cui deve nascere un nuovo Hamlet – ed esempio, come rendere il quartiere più vivibile per gli anziani, coinvolgere i giovani o rigenerare spazi pubblici. Questo “purpose” chiaro dà identità e motivazione al progetto.



Coinvolgere la comunità sin dall’inizio

Hamlet non si installa dall’alto: prima del lancio è importante mappare associazioni, gruppi, commercianti, scuole e residenti: quali sono i loro bisogni? Come vorrebbero arricchire i luoghi in cui vivono? Quali sono le loro preoccupazioni? Ci occupiamo di organizzare incontri preliminari e questionari che aiutano a tarare la piattaforma sui bisogni reali e a creare un nucleo di utenti attivi.



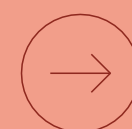
Costruire un team di facilitazione

Collaboriamo per individuare un referente istituzionale che garantisca supporto politico, animatori di comunità che stimolino la partecipazione. Coinvolgere utenti “pionieri” e beta tester è fondamentale per migliorare il lancio e dargli la giusta visibilità.



Formazione e regole condivise

Offriamo supporto per organizzare workshop pratici e fornire manuali d’uso che facilitano l’avvio, accompagnati da linee guida chiare di netiquette per garantire rispetto e inclusione. La presenza di moderatori di comunità mantiene il clima costruttivo e vicino ai valori del quartiere.



Partire in piccolo e crescere gradualmente

In genere, suggeriamo di iniziare con il lancio di un progetto pilota iniziale con funzionalità ridotte consente di testare, raccogliere feedback e correggere il tiro. Poi si può estendere ad altri quartieri o moduli, con un processo progressivo e scalabile.



Garantire sostenibilità e continuità

I costi sono contenuti, ma serve pianificare un modello duraturo: inserire Hamlet nei piani sociali esistenti, coinvolgere partner locali, sfruttare bandi o crowdfunding, o consorziarsi con altri Comuni. Offriamo collaborazione anche per queste integrazioni, insieme a monitoraggi costanti e adattamenti periodici che mantengono la piattaforma viva e utile.



— Porta Hamlet
nella tua comunità
Contattaci

info@progettohamlet.it
➤ progettohamlet.it