

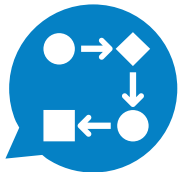


**ESG Dashboard**

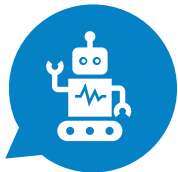
**Soluciones DATA a medida para impulsar tu diferenciación**

## Dashboard ESG

En **Best**, como partner tecnológico de **Strategic Projects** en soluciones de reporting **ESG** para pequeñas y medianas empresas, hemos desarrollado un entorno sencillo para el **análisis de datos** alineado con la **normativa europea**, impulsado por tecnologías líderes y con una excelente **relación valor-precio** frente a otras soluciones del mercado.



Data  
Automation



ML + AI



Visuals +  
Analytics

# Introducción



Strategic Projects



El **reporting ESG** se ha convertido en una herramienta clave para mejorar la transparencia, reforzar la confianza de los grupos de interés y aumentar la competitividad empresarial. La **Unión Europea** ha definido distintos **marcos y normativas** que guían la forma de estructurar, medir y comunicar la sostenibilidad según el tamaño y naturaleza de cada organización.



## Directiva de información no financiera (NFRD)

- Normativa en vigor desde 2018
- Obligación para ciertas empresas de más de 500 empleados de divulgar información no financiera relacionada con el medio ambiente, derechos humanos, cuestiones sociales y anticorrupción.

## Marco voluntario para el reporte de sostenibilidad en pymes (VSME)

- Guía desarrollada por EFRAG para pequeñas y medianas empresas
- Facilita la estructuración de información ESG de forma clara y proporcional
- Compatible con marcos como la taxonomía y orientado a generar confianza.

## Reglamento de Divulgación de Finanzas Sostenibles (SFDR)

- Establece obligaciones de transparencia para los actores del sector financiero para la mejora de la toma de decisiones informadas sobre productos financieros sostenibles.

## Taxonomía de la UE para las actividades sostenibles

- Adoptado en 2020 y en implementación progresiva
- Proporciona un sistema de clasificación claro para determinar qué actividades económicas pueden considerarse sostenibles medioambientalmente.

# ESG

Los indicadores ESG no sólo permiten observar el desempeño en sostenibilidad. También actúan como herramientas de gestión para identificar riesgos, orientar decisiones estratégicas y demostrar avances ante mercado, inversores y grupos de interés.

## Environmental



- Uso y eficiencia energética
- Estrategia del cambio climático
- Reducción de desechos
- Pérdida de biodiversidad
- Emisiones de gases de efecto invernadero
- Reducción de la huella de carbono

## Social



- Salarios justos
- Oportunidades de empleo igualitarias
- Beneficios sociales para los empleados
- Seguridad y salud en el puesto de trabajo
- Compromiso con la comunidad
- Alianzas responsables en la cadena de suministro
- Adherencia a las leyes laborales

## Governance

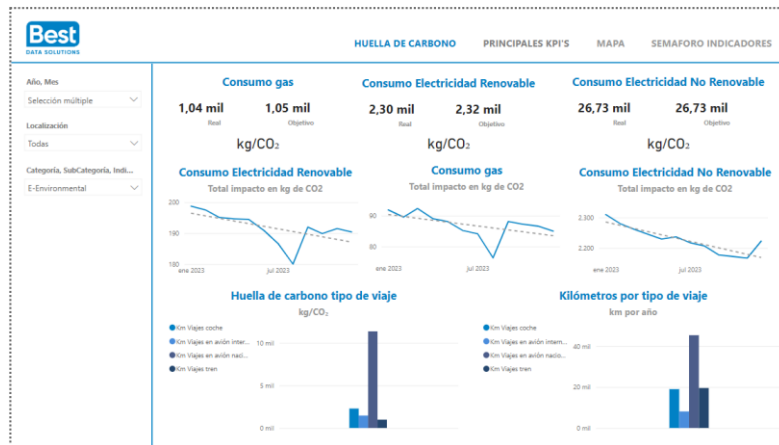


- Gobierno corporativo
- Gestión de riesgos
- Cumplimiento
- Prácticas de negocio éticas
- Evitación de los conflictos de interés
- Transparencia e integridad contables.

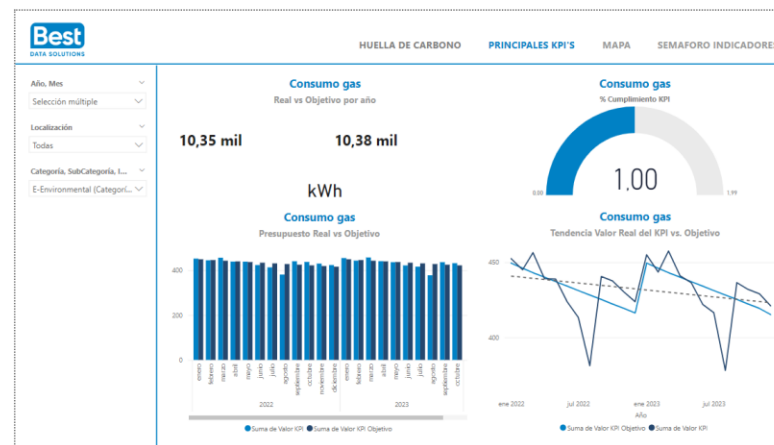
# Best-SP ESG

Contar con un sistema claro de seguimiento de los KPIs de ESG permite transformar la sostenibilidad en un activo tangible de gestión, facilitando la mejora continua y la toma de decisiones alineadas con los objetivos de negocio.

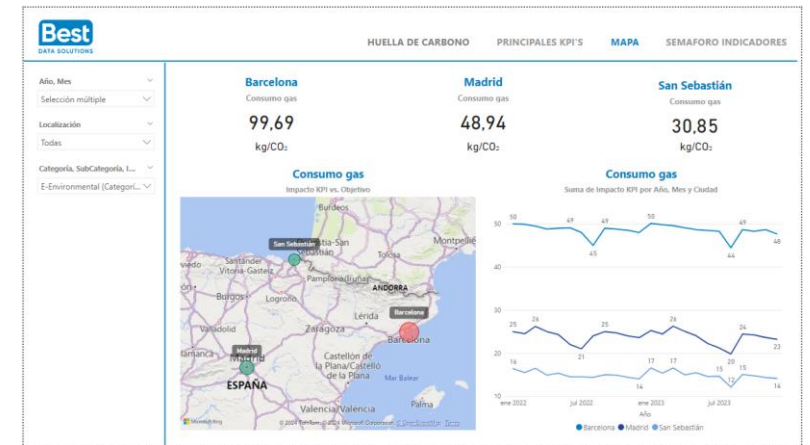
Nuestra solución proporciona un entorno cómodo de visualización de los indicadores principales de ESG agrupados conceptualmente como por ejemplo:



Análisis específico de la huella de carbono



Evolución, cumplimiento de objetivos y tendencias de los diferentes indicadores.



Análisis por zonas geográficas orientado a oficinas y sedes.



Nuestro modelo incorpora un pack de visualizaciones estándar pero es ampliable según necesidad.

# Best-SP ESG - Arquitectura

La arquitectura tecnológica de nuestra solución es muy sencilla, proporcionando además diferentes sabores según necesidad.

## Opción SQL Server

On Premise en entorno 100% SQL Server con publicación en PowerBI Cloud.



## Opción Open

On Premise en entorno 100% Open Source con publicación en PowerBI Cloud.



## Opción Azure

Cloud Azure Serverless 100% con publicación en PowerBI Cloud.





# Best-SP ESG – Personalización

Nuestra solución incorpora plantillas configurables de los diferentes elementos de cara a poder modificar los contenidos visualizados.

Id_KPIS	Nombre_KPI	Definición	Calculo	Factor_conversión	Unidad_med	Unidad_me	Unidad_med
1	Consumo gas	Emisiones directas: quema de combustibles fósiles en vehículos, por a	$Emisiones\_gas = Consumo\ de\ gas \times Factor\ de\ emision$	0,202	kg CO <sub>2</sub> /kWh	kWh	kg/CO <sub>2</sub>
2	Consumo Electricidad Renovable	Emisiones indirectas: electricidad, calor o refrigeración	$Emisiones\_iluminación = Consumo\ de\ electricidad\ renovable \times Factor\ de\ emision$	0,02	kg CO <sub>2</sub> /kWh	kWh	kg/CO <sub>2</sub>
3	Consumo Electricidad No Renovable	Emisiones indirectas: electricidad, calor o refrigeración	$Emisiones\_iluminación = Consumo\ de\ electricidad\ no\ renovable \times Factor\ de\ emision$	0,35	CO <sub>2</sub> /kWh	kWh	kg/CO <sub>2</sub>
4	Kilómetros Viajes en avión nacional	Otras indirectas: viajes de negocios	$Emisiones\_viaje\_avión = Total\ de\ km / viaje \times Factor\ de\ conversión \times numero\ de\ viajes$	0,25	CO <sub>2</sub> / Km	km	kg/CO <sub>2</sub>
5	Kilómetros Viajes en avión internacional	Otras indirectas: viajes de negocios	$Emisiones\_viaje\_avión = Total\ de\ km / viaje \times Factor\ de\ conversión \times numero\ de\ viajes$	0,18	CO <sub>2</sub> / Km	km	kg/CO <sub>2</sub>
6	Kilómetros Viajes tren	Otras indirectas: viajes de negocios	$Emisiones\_viaje\_tren = Total\ de\ km / viaje \times Factor\ de\ conversión \times numero\ de\ viajes$	0,05	CO <sub>2</sub> / Km	km	kg/CO <sub>2</sub>
7	Kilómetros Viajes coche	Otras indirectas: viajes de negocios	$Emisiones\_viaje\_coche = Total\ de\ km / viaje \times Factor\ de\ conversión \times numero\ de\ viajes$	0,12	CO <sub>2</sub> / Km	km	kg/CO <sub>2</sub>
8	Emisiones de terceros gas	Otras indirectas: huella de carbono heredada de terceros	$Emisiones\_gas = Consumo\ de\ gas \times Factor\ de\ emision$	1,89	CO <sub>2</sub> /kWh	kWh	kg/CO <sub>2</sub>
9	Consumo de Energía equipos de oficina	Computadoras (200W por escritorio)	$consumo\ mes = (((potencia\ (200W) \times horas/día) / 1000) \times número\ de\ computadoras) \times días/mes$	0,5	kg CO <sub>2</sub> / kWh	kWh	kg/CO <sub>2</sub>
10	Consumo de Energía aire acondicionado y calefacción	Aire acondicionado y calefacción por aire acondicionado(100W)	$Consumo\ mes(kWh) = ((Potencia\ (1000W) \times horas/día) / 1000) \times días/mes$	0,5	kg CO <sub>2</sub> / kWh	kWh	kg/CO <sub>2</sub>
11	Consumo de Energía otros equipos	Impresoras (300w 1 hora al día)	$Consumo\ mes = (((potencia\ (300w) \times horas/día) / 1000) \times número\ de\ impresoras) \times días/mes$	0,5	kg CO <sub>2</sub> / kWh	kWh	kg/CO <sub>2</sub>

## Plantilla de indicadores

Incluye un set de indicadores ESG base que puede ser modificado a nivel de nombres o cálculos de los mismos.

## Plantilla de estructura

Estructura de la organización (compañías y oficinas), con representación geográfica.

## Plantilla de carga

Carga de datos de manera sencilla para los elementos seleccionados.

## Plantillas de detalle extra

Plantilla de carga para dos dimensiones de detalle adicionales que puedan ser necesarias por las circunstancias de la organización.

# Best-SP ESG - Despliegue

De cara a realizar el despliegue de nuestra solución, se incluyen los siguientes elementos.

## Masterclass

Una masterclass en la que conocer la importancia del reporting ESG y cómo nuestra solución lo resuelve.

## Instalación

Instalación de nuestra solución en el entorno decidido y configuración de conexiones y de los procesos de carga.



El tiempo de instalación y configuración será de un día como máximo.

## Ajustes

Realización de ajustes de los elementos (componentes, plantillas, etc) para el correcto funcionamiento.



El tiempo de realización de ajustes será de un día como máximo.

## Documentación

Sesión de revisión de funcionamiento y documentación de los procesos tras la instalación realizada.

## Eficiente en tiempo

La puesta en funcionamiento de todo el entorno de media se realiza en **tres días**.

# Best-SP ESG - Precios

Ofrecemos diferentes modelos de colaboración para nuestra solución.

## Estándar


 Instalación y configuración de la solución

 **3 días**

 **2 FTE**

€ Pago único de **2.995€**

## Ampliado


 Instalación y configuración de la solución y ampliación de los ajustes

 **5 días**

 **2 FTE**

€ Pago único de **4.995€**

## Máximo


 Instalación de la solución e integración con orígenes automáticamente.

 **10 días**

 **2 FTE**

€ Pago único de **8.995€**



 Nuestros modelos no incluyen la instalación de los entornos base (e.g., SQL, suscripciones Azure, etc) ni el coste de las licencias. Los días indicados son los máximos a dedicar por modelos. Se acordará con el cliente dependiendo de las necesidades al principio de la colaboración.

# Best

DATA SOLUTIONS



[www.bestdatasolutions.es](http://www.bestdatasolutions.es)



[company/best-data-solutions/](https://www.linkedin.com/company/best-data-solutions/)



StrategicProjects



[www.strategic-projects.com](http://www.strategic-projects.com)



[company/strategic-projects-spain/](https://www.linkedin.com/company/strategic-projects-spain/)