

Sayın yetkili;

Geçtiğimiz günlerde firmamızla alakalı bir başvurumuz olmuş müşavirliğiniz bu başvuruyu cevaplamıştır...Öncelikle göstermiş olduğunuz alaka ve duyarlılığınız için çok teşekkür ediyoruz...

Ancak size yaptığımız müracaatımızda konuyu iyi anlatıp spesifik hale getirmediğimizden dolayıdır ki tarafınızdan önerilen firmalar bizimle aynı işi yapan firmalar olarak karşımıza çıktı, dolayısıyla önerilerden pek fazla yararlanamadık...Bu bizden kaynaklı bir eksiklikti ve bu eksiklikten dolayı affınıza sığınıyoruz...

Şimdi dökümhanemizde neler yaptığımızı, hangi sektörlerle hizmet ettiğimizi mamulleri GTİP numaralarıyla beraber ayrı ayrı yazdık...Böylece bizi tedarikçi firmalara daha kolay yönlendirebileceksiniz...

Göstermiş olduğunuz duyarlılık ve hassasiyetiniz için teşekkür ediyor saygılarımızı sunuyoruz...

HİZMET VERDİĞİMİZ SEKTÖRLER VE YAPTIĞIMIZ İŞLERLE ALAKALI GTİP NUMARALARI VE NACE KODLARI AŞAĞIDIR

Makine imalat Sektörü

Bronz dişliler:

(GTİP NO: 848340299000)



Bronz burçlar

(GTİP NO: 848390209000)



Bronz yataklar gibi çeşitli makine aksamlarının dökümleri (GTİP NO: 848390209000)



Redüktör pres burçları ve yataklarının dökümü:

(GTİP NO: 848340299000)



Redüktör imalatında kullanılan dişli taslaklarının dökümü uluslararası normlarda yapılmaktadır...

Vana Pompa Sektörü

Gerek bakır alaşımları (bronz), gerekse demir alaşımları (pik, sfero, paslanmaz, çelik alaşımları) olarak vana gövde ve aparatlarının ve pompa gövde ve fanlarının dökümleri...
(GTİP NO: 841370299000)
(GTİP NO: 841391000000)



Gemi Sanayi

Savurma döküm yöntemiyle gemilerin dümen burçları: (GTİP NO: 842649000000)



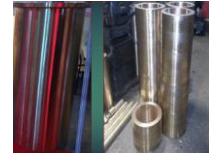
Makaralar

(GTİP NO: 848220000000)



Şaft burçları:

GTİP NO: 848390899011)



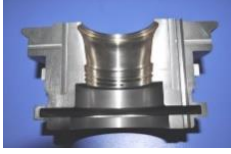
kuma döküm yöntemiyle pervanelerin dökümü...

(GTİP NO: 848710100000)



Cam Endüstrisi

Cam sektörünün ihtiyaç duyduğu şişe cam kalıplarının (şişe boğaz parçası, kalıp alt parçası, ana gövde) dökümleri uluslararası normlarda imal edilmektedir...(GTİP NO: 848050000000)



Özel Dökümler

Müşteri talepleri doğrultusunda bakır ve demir alaşımları olmak üzere özel dökümlerde yapmaktayız...



NACE KODLARI

Demir dışı ağır metallerin dökümü: **24.5.4.01**

Çelik döküm **24.5.2.20**

Demir döküm **24.5.1.13**



Recep AKKAYA

Administrative Affairs and Sales manager

Körfez Sanayi Sitesi. 311 Blok No:109-111-113

İzmit / Kocaeli-TURKEY

Tepecik V.D.- V.NO: 8660385864

Web: www.tuncmetal.com.tr

Mail: recepakkaya@tuncmetal.com.tr

Tel: 00 90 262 335 16 25 - 335 02 07 -349 22 67

Faks: 00 90 262 335 27 86 - 349 22 68

GSM: 00 90 530 461 37 02

