

NOS SOLUTIONS

POUR L'INDUSTRIE



sade



Dans un monde qui prend conscience de ses enjeux et de ses urgences (transformation écologique, transition énergétique, stress hydrique, vétusté des réseaux, risques d'inondations, nouvelles mobilités...), la SADE apporte à ses clients industriels un accompagnement et des solutions :

- pour **construire des réseaux modernes** qui préservent la ressource et des infrastructures durables ;
- pour **conduire** la nécessaire **transformation des infrastructures et leur mise en conformité**, notamment environnementale en répondant aux exigences des autorités administratives (DREAL, ICPE...);
- pour **entretenir le patrimoine** en prolongeant la durée de vie des réseaux et des infrastructures ;
- pour **préserver l'environnement** en maîtrisant les potentiels impacts liés aux activités de production.

Vos enjeux sont spécifiques, nos offres sont sur-mesure

sade 



POUR QUI ?

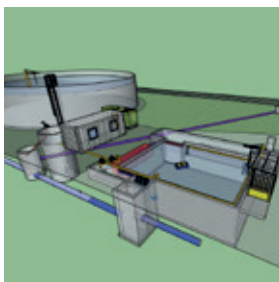
- Toutes les entreprises industrielles quels que soient leur secteur d'activité ou leur dimension



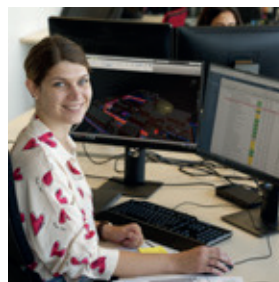
NOTRE APPROCHE SPÉCIFIQUE



Une méthodologie éprouvée : diagnostic, étude et conception, préconisations, plan d'action, travaux, contrôle, entretien et réhabilitation



Une ingénierie SADE intégrée pour des solutions optimisées techniquement et financièrement tout au long du projet



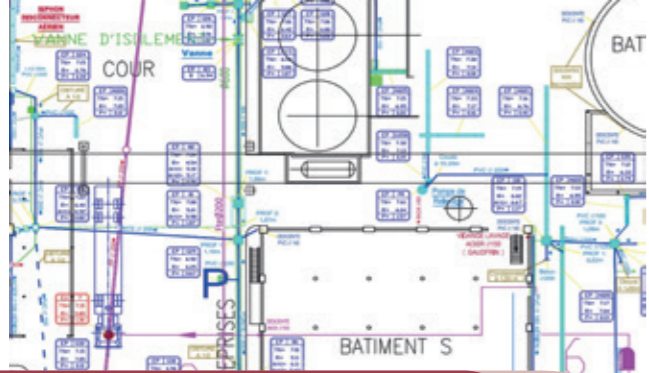
Le digital pour piloter les projets : scan 3D, BIM paramétrique, maquettes numériques



Un partage organisé de bonnes pratiques, enrichis de retours d'expérience mondiaux



Des équipes locales de spécialistes mobilisées à toutes les étapes du projet



CARTOGRAPHIE DES RÉSEAUX

- Regroupement et fusion de plans existants
- Réalisation de fonds de plan topographique
- Repérage et audit des infrastructures hydrauliques
- Remise des livrables : plans, rapports, ITV
- Synthèse des anomalies avec plan d'actions budgété et priorisé

CONSTRUCTION ET RÉHABILITATION DE RÉSEAUX ET D'OUVRAGES

- Défense incendie, eau potable, chaleur, froid, gaz, process, eaux pluviales
- Ouvrages : regards, postes de relevage, bassins

GESTION DES EAUX PLUVIALES

- Regroupement, sécurisation et instrumentation des exutoires
- Séparation des eaux usées et pluviales
- Collecte des eaux : caniveaux, avaloirs et regards coupe-feu
- Traitement : pose de séparateurs, déboueurs, décanteurs
- Bassins de confinement et de régulation

NOTRE PRESTATION

Pour tout projet, la SADE accompagne ses clients industriels pour la construction ou la réhabilitation des réseaux et des infrastructures en leur apportant des solutions clé en main soit dans le cadre d'une prestation globale, soit dans le cadre de prestations ponctuelles.

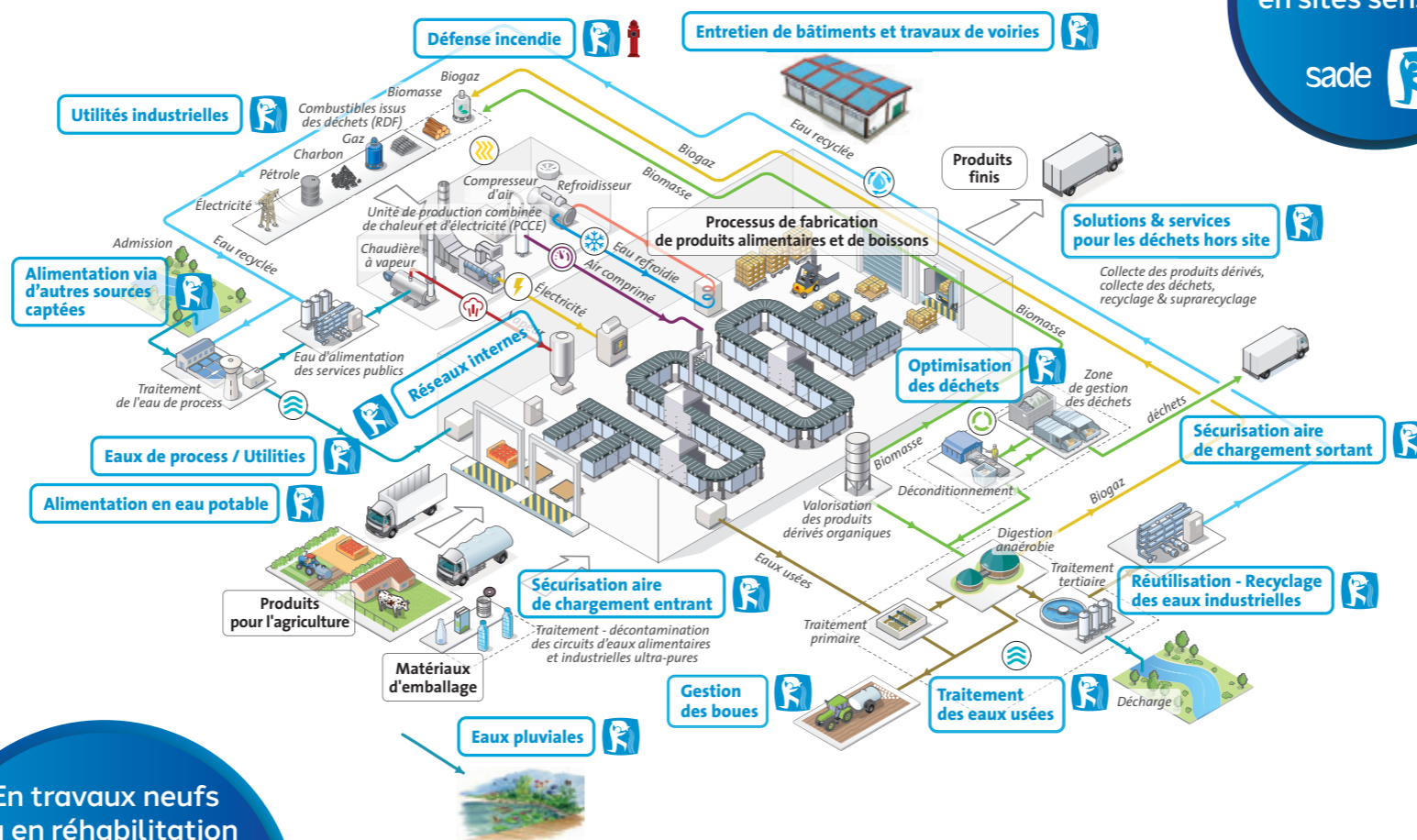
Un objectif commun : économiser la ressource en eau



Avec BIM
une visite virtuelle des installations projetées ou existantes



NOS PRINCIPAUX POINTS D'INTERVENTION EN MILIEU INDUSTRIEL



Une expertise des interventions en sites sensibles



En travaux neufs ou en réhabilitation (chemisage, tubage, éclatement, cuvelage, enduit projeté, revêtement PP)



Des interventions du quotidien aux projets structurants



Une adaptation à vos effluents (PEhd, PP, PPR, PVC, inox ...)



Une capacité à proposer des variantes pour des projets clés en main



TRAITEMENT DES EAUX USÉES

- Pré-traitement, traitements biologiques, production de biogaz, filtres plantés de roseaux
- Valorisation des boues
- Mise aux normes des aires de lavage
- Reuse

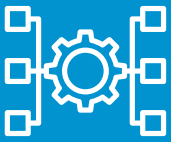
EQUIPEMENTS

- Conception et dimensionnement
- Fourniture et pose : vannes, sondes, capteurs, régulateurs, limiteurs, poteaux incendie, disconnecteurs, regard coup-feu, débitmètres, pompes, dégrilleurs ...
- Expertise : séparateurs, vannes, ouvrages ...
- Vérification des coups de bélier et du dimensionnement du réseau

ENTRETIEN / MAINTENANCE

- Contrôle des poteaux incendie, disconnecteurs, postes de relevage et obturateurs
- Purge et désinfection de conduites
- Détection et lutte contre les fuites sur les réseaux





QUELQUES RÉFÉRENCES



BEL BOURSIN - FRANCE

Séparation des eaux de process de l'usine de la station en place dans un site à espace contraint avec une solution de faible encombrement reposant sur une filière de traitement biologique à culture libre (boue activée et clarificateur).



INNOVATIVE WATER CARE - FRANCE

Confinement des eaux d'extinction d'incendie par création d'un bassin d'orage pour tamponner, réguler les eaux pluviales et confiner les eaux polluées en cas d'incendie.



HEINEKEN - ROUMANIE

Conception et réalisation d'une usine de traitement des effluents de brasserie de capacité 1100 m³/j. Solution de réutilisation des bassins existants pour limiter l'impact.



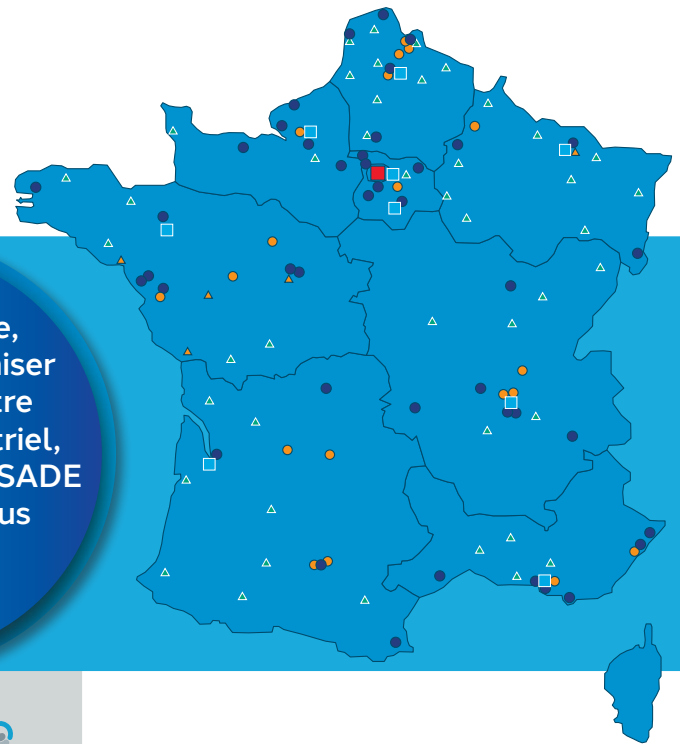
GOËMAR - FRANCE

Construction d'un bassin de confinement enterré multifonctions (eaux orage, eaux incendie, avaries). Refonte du réseau de collecte des rejets d'eaux pluviales dirigé vers une unité de traitement pour confiner les eaux ruisselantes en cas de pollution accidentelle.



LAITA - FRANCE

Pose d'un réseau d'eau glacée avec mise en œuvre de tuyaux PP-R spécifiques (Ø 300 à 500 mm) avec isolation thermique et résistance mécanique poussée.



Pour construire, réhabiliter, optimiser ou sécuriser votre patrimoine industriel, il y a toujours une SADE près de chez vous



Des certifications et des habilitations applicables au domaine industriel



Suivez-nous



En savoir plus



23-25, avenue du Docteur Lannelongue - 75014 Paris



+33 (0)1 53 75 99 11



contact.commercial@sade-cgth.fr



www.sade-cgth.fr

sade

