



# sapoval

Pour une gestion durable  
des effluents et des déchets

## VALORISER LES EFFLUENTS, RECYCLAGE & NOUVEAUX GISEMENTS DE RESSOURCES

51 RUE ISAAC NEWTON – 81 000 ALBI

[www.sapoval.fr](http://www.sapoval.fr)

Pascal PECH - Responsable commercial  
[pascal.pech@sapoval.fr](mailto:pascal.pech@sapoval.fr)



# PRÉSERVATION DE L'EAU

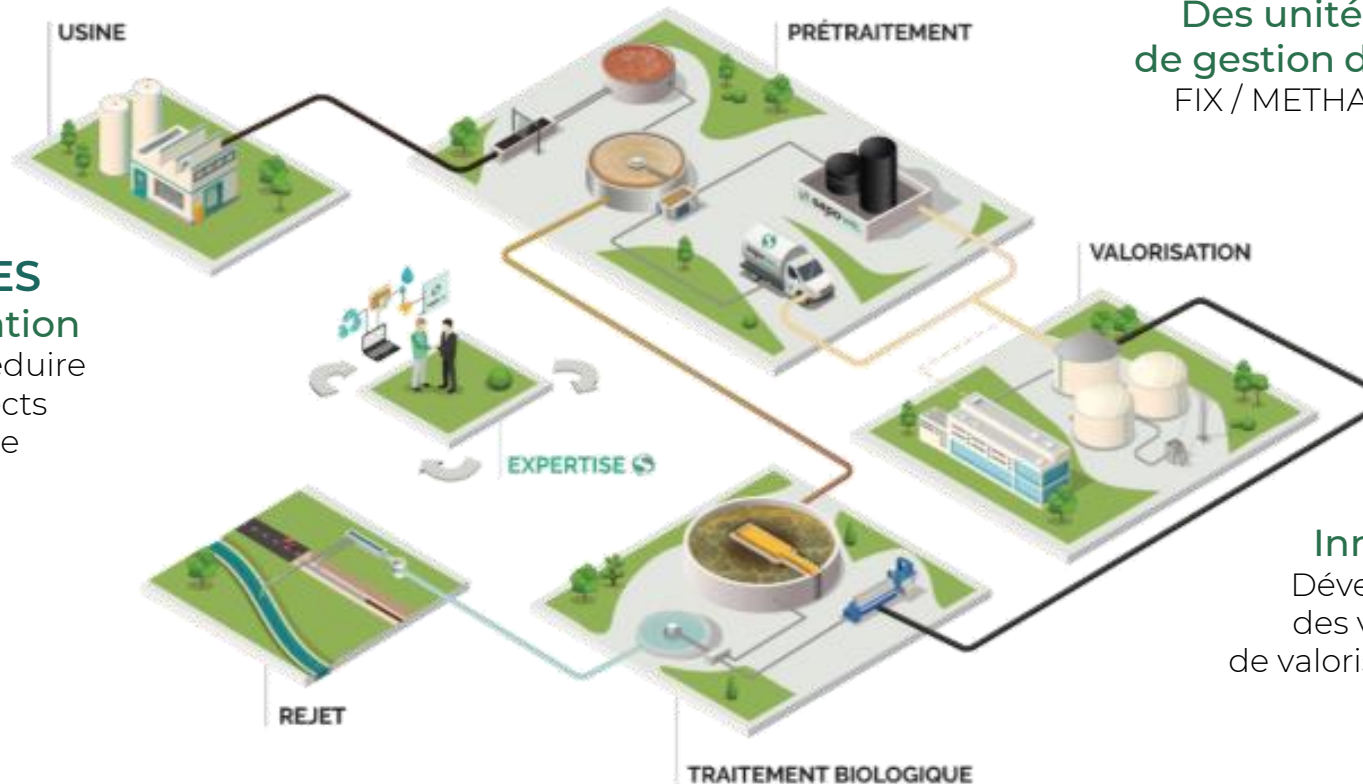
## VALORISATION DE SES COMPOSANTS

### TRAVAUX - MAINTENANCE

Conception & Mise en service de filière épuratoire

Sélectionner & mettre en œuvre des équipements pour une performance optimale de votre station

**SOLUTIONS SAPO'**  
Des unités sur-mesure  
de gestion des déchets gras  
FIX / METHA / MOB / HYDRO



### BUREAU D'ETUDES

Conseil, Audit & Formation

Vous accompagner pour réduire les coûts directs et indirects de votre outil épuratoire

### R&D

Innovations & Valorisation

Développer & transférer avec vous des voies innovantes et optimales de valorisation de vos effluents et déchets

# BUREAU D'ÉTUDE

## VOTRE PARTENAIRE EXPERT



Fiabiliser votre installation de traitement,  
en apprenant à la maîtriser / piloter



**Nos équipes vous accompagnent  
sur des sujets complexes et de prospective  
de manière transversale**



# SERVICE TRAVAUX ET MAINTENANCE

## VOTRE PARTENAIRE RÉALISATION



De la création d'installation,  
à la mise en service  
de votre process de traitement



**Nos équipes s'adaptent  
pour réaliser vos projets**

# FOCUS : PROJET DE RECYCLAGE D'EAU SUR UN SITE INDUSTRIEL

Un processus spécifique au contexte

Analyse des besoins & des usages d'eau

Visite approfondie

Campagne de mesures quantitatives & qualitatives

Cartographie des postes consommateurs d'eau & des besoins : quantité / qualité / variabilité / ...

# FOCUS : PROJET DE RECYCLAGE D'EAU SUR UN SITE INDUSTRIEL

Un processus spécifique au contexte

Identification & préchiffrage des solutions adaptées : eaux disponibles (quantité & qualité) pour définition des filières

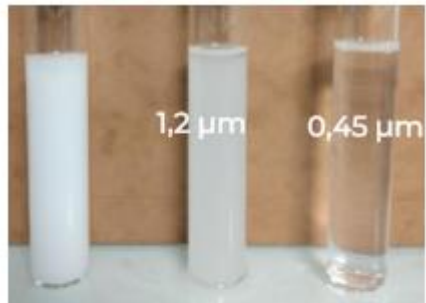
Validation technique : Essais laboratoire, pilote et/ou industriel

Validation réglementaire

Mise en œuvre : Travaux & Exploitation

# CONCRÈTEMENT LA VALIDATION TECHNIQUE...

➤ Les essais laboratoire ou paillasse  
→ Valider la faisabilité



Filtrations Laboratoire



Filtrations pilote 800 Da

Coagulation



1 min

Coagulation-Floculation



Adsorption - Réduction

Minéraux

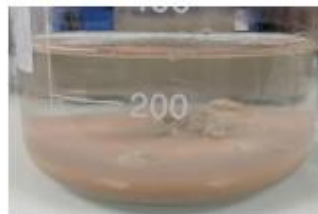
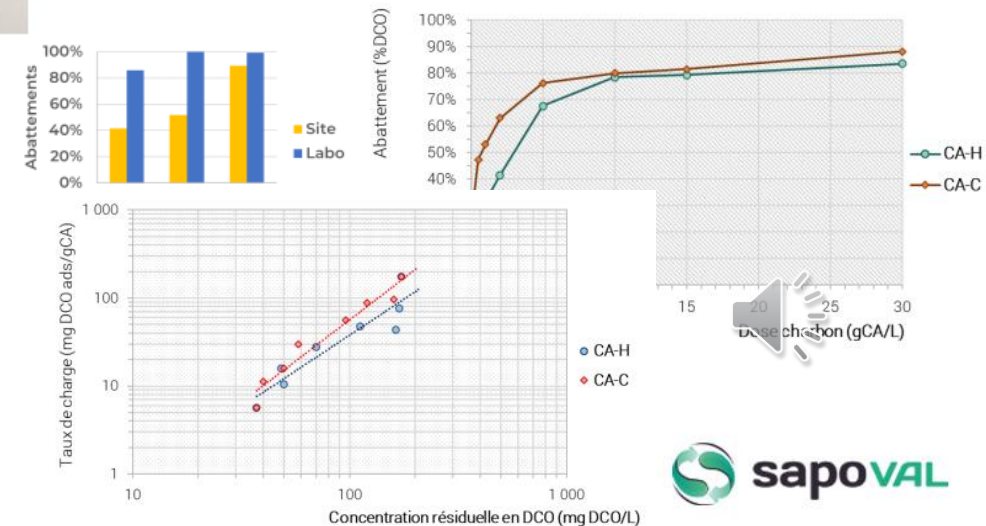


Figure 10. Photos des essais d'adsorption sur charbon actif réalisés en laboratoire



Figure 7. Réalisation des isothermes d'adsorption sur CA en laboratoire.



# CONCRÈTEMENT LA VALIDATION TECHNIQUE..

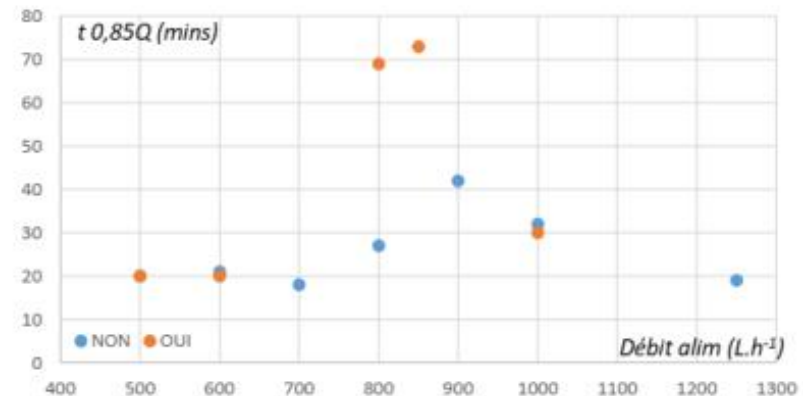
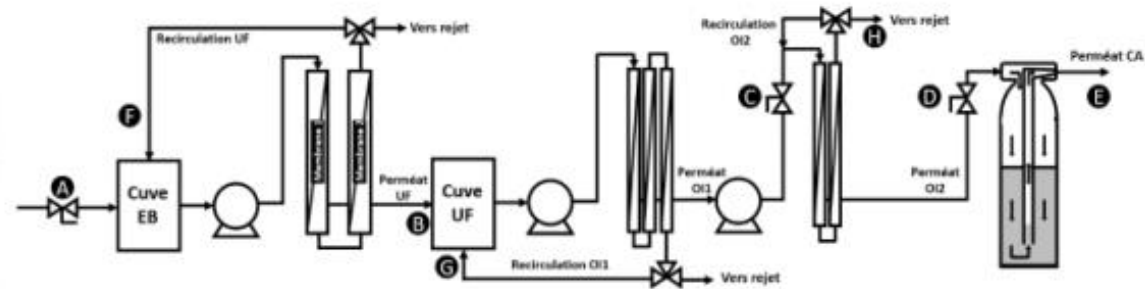
- Les essais « Pilote » ou industriel
  - Valider les performances réelles & CAPEX / OPEX



Figure 3 : Intérieur du container - carters d'ultrafiltration



Figure 4 : Intérieur du pilote - Passes d'osmose inverse et bac de rejet





# sapoval

Pour une gestion durable  
des effluents et des déchets

## industries et collectivités

- 💧 Conseil, audit, formation
- 💧 Recherche & innovation
- 💧 Travaux, maintenance

[www.sapoval.fr](http://www.sapoval.fr)

Tél. 05 63 53 79 50  
[contact@sapoval.fr](mailto:contact@sapoval.fr)

