

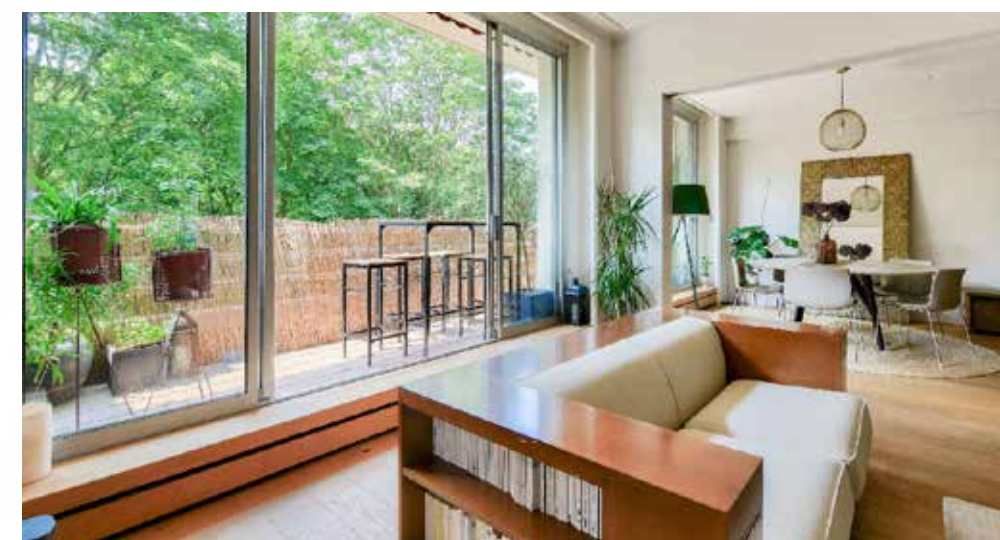


## SÉJOURNEZ EN CLASSE AFFAIRE

HÉBERGEMENT **PREMIUM** ET SERVICES **CLÉS EN MAIN**  
POUR VOS ÉQUIPES EN **TUNISIE & EN FRANCE.**

Découvrez comment nous simplifions  
**la mobilité de vos collaborateurs**

*Raise your expectations*





# NOTRE ADN HOSPITALITÉ

## PARCE QUE VOS COLLABORATEURS MÉRITENT L'EXCELLENCE

### NOTRE ADN

### NOTRE APPROCHE

### NOTRE RÉSEAU

### SUR MESURE

### PARLONS-EN



Depuis 2019, **THE LANDLORD** héberge des voyageurs exigeants, souvent internationaux, dans des biens aux normes internationales à Tunis.

Notre métier initial : offrir une expérience haut de gamme à ceux qui ne font pas de compromis sur le confort, le standing, la localisation, ni la fluidité du séjour.

**Cette expertise de l'hospitalité nous a appris à exceller  
là où la plupart improvisent :**



► **Répondre aux urgences 24h/24**



► **Personnaliser chaque demande**



► **Orchestrer ménage, maintenance, accueil, transfert, services...**

Ce savoir-faire, nous l'avons aujourd'hui mis au service d'un public tout aussi exigeant : **les entreprises.**

# UNE ÉVOLUTION NATURELLE VERS L' ACCOMPAGNEMENT CORPORATE

## NOTRE ADN

## NOTRE APPROCHE

## NOTRE RÉSEAU

## SUR MESURE

## PARLONS-EN



Les entreprises ont aujourd'hui besoin d'un partenaire de confiance pour loger leurs talents, consultants, expatriés, dirigeants ou invités professionnels.

**THE LANDLORD** s'est imposé comme le lien manquant entre immobilier, logistique et ressources humaines.

Nous ne sommes ni une agence classique, ni une plateforme impersonnelle.

Nous sommes un partenaire global, qui héberge l'humain avec les standards de l'hospitalité... et l'efficacité attendue par les équipes RH, finance et direction.







*Raise your expectations*

# NOTRE HISTOIRE

L'ÉVOLUTION DE THE LANDLORD

NOTRE ADN

NOTRE APPROCHE

NOTRE RÉSEAU

SUR MESURE

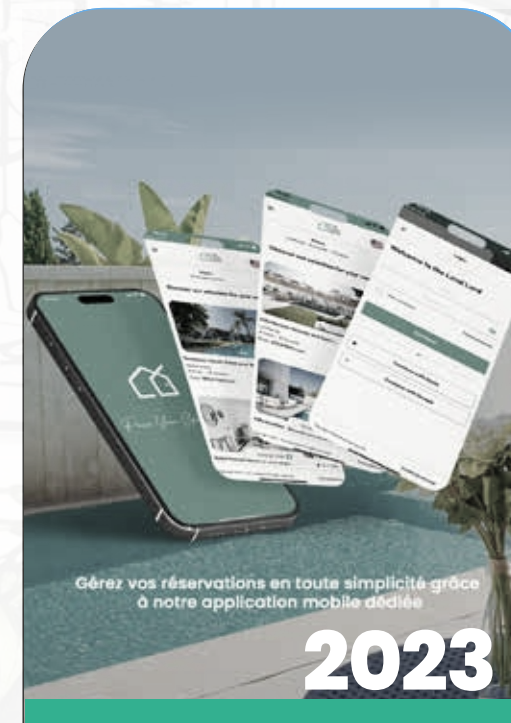
PARLONS-EN



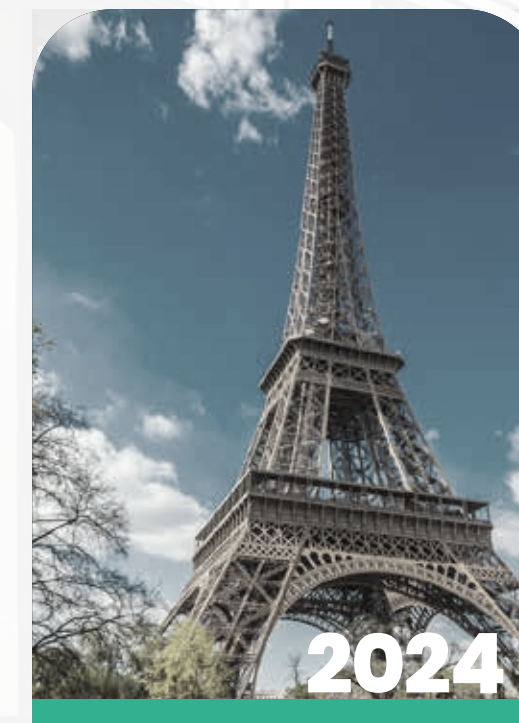
Création de **The Landlord** et obtention du label **Startup en septembre**



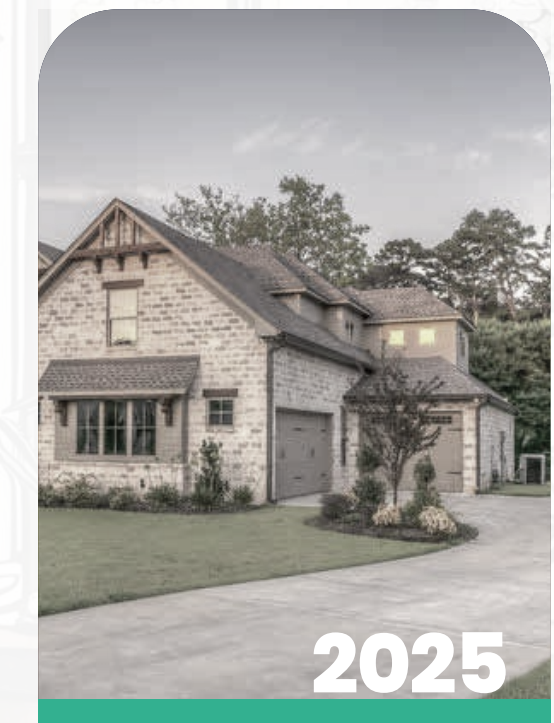
Portefeuille porté à **plus de 50 biens en gestion** et notre CEO finaliste du concours du Meilleur Jeune Entrepreneur en Tunisie.



Lancement de notre **site web** permettant aux voyageurs de **réserver directement**.



**Expansion en France** (Paris, Nice) et lancement de notre application mobile.



Développement d'opportunités **de franchise** grâce à notre technologie exclusive (PMS certifié).



# NOTRE ÉQUIPE

## L'HOSPITALITÉ AU CŒUR DE NOTRE ADN

Chez THE LANDLORD, chaque membre de l'équipe fondatrice vient du monde de l'hospitalité, du luxe ou de la conciergerie.

Nous avons été responsables d'établissements hôteliers, superviseurs housekeeping, ou chargés de l'expérience client dans des structures de référence — du boutique hotel confidentiel aux chaînes internationales.

### NOTRE ADN

### NOTRE APPROCHE

### NOTRE RÉSEAU

### SUR MESURE

### PARLONS-EN



**FAROUK  
BEN ACHOUR**

CEO

Entrepreneur formé entre la Tunisie et l'Angleterre, finaliste du prix Meilleur Jeune Entrepreneur. Stratège opérationnel, passionné par l'expérience utilisateur et la scalabilité des modèles hybrides (tech / hospitalité).



**SARAH  
BEN ACHOUR**

COO

Issue de la conciergerie de luxe, Sarah a conçu les standards qualité de THE LANDLORD en s'inspirant des meilleures pratiques hôtelières internationales. Sa rigueur garantit une expérience sans faute, même à grande échelle.



**LOTFI  
LAMTI**

BUSINESS DEV

Ancien Four Seasons et consultant premium, Lotfi connaît les attentes des directions générales et la réalité terrain. Il orchestre l'interface entre besoins corporate et exécution sur-mesure.



**INES  
ABIDLY**

GOVERNANCE HEAD

Issue de l'hôtellerie haut de gamme, elle veille à l'uniformité des prestations et au respect de nos engagements qualité dans chaque bien. The Landlord c'est aussi une équipe de 24 collaborateurs qui travaillent pour un seul objectif : la pleine satisfaction de nos locataires



# POUR QUI TRAVAILLONS-NOUS ?

UNE EXPERTISE QUI S'ADAPTE À CHAQUE ORGANISATION

NOTRE ADN

NOTRE APPROCHE

NOTRE RÉSEAU

SUR MESURE

PARLONS-EN



**Nous collaborons avec des structures très diverses, unies par une même exigence : installer leurs équipes dans les meilleures conditions.**

- Startups et scale-ups, qui grandissent vite et ont besoin de solutions réactives
- ONG, institutions internationales, qui relocalisent du personnel
- Cabinets de conseil, directions projets, pour des missions de moyenne durée
- Groupes industriels ou tech, pour loger des cadres ou des consultants
- Diplomates, investisseurs étrangers, directions commerciales internationales



# NOS PARTENAIRES D'EXCEPTION

CONFIANCE ACCORDÉE PAR DES ENTREPRISES POUR LEURS BIENS ET ÉQUIPES

NOTRE ADN

NOTRE APPROCHE

NOTRE RÉSEAU

SUR MESURE

PARLONS-EN



Schweizerische Eidgenossenschaft  
Confédération suisse  
Confederazione Svizzera  
Confederaziun svizra



# NOS RÉSULTATS CONCRETS

UNE MARQUE D'EXCELLENCE

NOTRE ADN

NOTRE APPROCHE

NOTRE RÉSEAU

SUR MESURE

PARLONS-EN

**+ 100**

propriétés  
haut de gamme  
en gestion  
exclusive



**+ 20**

entreprises  
partenaires



**96%**

de satisfaction  
(clients RH &  
talents logés)





# NOTRE APPROCHE REPOSE SUR 5 PILIERS, TOUS ALIGNÉS AVEC VOS ENJEUX BUSINESS

NOTRE ADN

NOTRE APPROCHE

NOTRE RÉSEAU

SUR MESURE

PARLONS-EN



## HÉBERGEMENT & INSTALLATION

Appartements, maisons ou résidences sélectionnés pour leur standing, leur localisation stratégique et leur disponibilité immédiate.



## AMEUBLEMENT & DESIGN INTÉRIEUR

Si nécessaire, nous aménageons les espaces pour qu'ils soient cohérents avec vos attentes et votre image de marque employeur.



## CONCIERGERIE & SERVICES PERSONNALISÉS

Ménage régulier, pressing, chef privé, réservations, vie pratique : vos équipes sont prises en charge comme dans un hôtel avec toute l'intimité d'un logement privé.



## MOBILITÉ & TRANSFERTS

Aéroport, navettes, déplacements internes, véhicule avec chauffeur ou non : tout est pris en compte.



## REPORTING & SUPPORT RH

Un interlocuteur unique, un suivi en temps réel, des rapports de présence, de satisfaction ou d'occupation.





# NOTRE MÉTHODE DE LA DEMANDE AU FEEDBACK

NOTRE ADN

NOTRE APPROCHE

NOTRE RÉSEAU

SUR MESURE

PARLONS-EN



Chaque mission est documentée, suivie, optimisée.  
Nous ne vous envoyons pas 30 options. Nous vous proposons la bonne.





*Raise your expectations*

# AVANT / APRÈS THE LANDLORD

LA NOUVELLE FAÇON DE GÉRER L'HÉBERGEMENT PROFESSIONNEL

NOTRE ADN

NOTRE APPROCHE

NOTRE RÉSEAU

SUR MESURE

PARLONS-EN

## SANS THE LANDLORD

- ✗ Recherche laborieuse de logements meublés
- ✗ Manque de réactivité ou flou sur les délais d'installation
- ✗ Pas de services (ménage, transferts, maintenance...)
- ✗ Locations impersonnelles, mal adaptées aux missions pro
- ✗ Difficulté à gérer la mobilité de collaborateurs étrangers
- ✗ Perte de temps pour les équipes RH ou Office Management

## AVEC THE LANDLORD

- ✓ Accès immédiat à un inventaire haut de gamme, adapté aux profils
- ✓ Installation en moyenne sous 24h, avec interlocuteur dédié
- ✓ Pack conciergerie intégré, ajustable selon vos besoins
- ✓ Sélections contextualisées, proximité bureaux/projets
- ✓ Accompagnement complet mobilité & reporting RH
- ✓ Hébergements situés uniquement dans des zones sécurisées, certifiées UE







NOTRE ADN

NOTRE APPROCHE

NOTRE RÉSEAU

SUR MESURE

PARLONS-EN



*Raise your expectations*

# NOTRE COUVERTURE GÉOGRAPHIQUE

PRÉSENCE LOCALE, RAYONNEMENT INTERNATIONAL

**THE LANDLORD est aujourd'hui présent dans les principales villes tunisiennes — de Tunis à Djerba, en passant par Hammamet, Sousse et Sfax — ainsi qu'en France, principalement à Paris et Nice.**

**Ce réseau nous permet de répondre rapidement à des demandes sur mesure, qu'elles concernent un siège social, un logement temporaire pour collaborateurs, ou un dispositif d'accueil clé en main.**

**Notre force ? Une densité exceptionnelle de biens dans la capitale — Tunis, hub économique et administratif — où nous couvrons tous les quartiers stratégiques pour les entreprises.**



# NOUS LOGEONS AUSSI... VOS IDÉES

AU-DELÀ DU LOGEMENT, UN PARTENAIRE POUR VOS AMBITIONS

**THE LANDLORD, c'est aussi votre partenaire pour trouver, aménager et livrer clés en main vos futurs bureaux, sièges ou unités de projet.**

NOTRE ADN

NOTRE APPROCHE

NOTRE RÉSEAU

SUR MESURE

PARLONS-EN



**Nos solutions B2B ne s'arrêtent pas au logement de vos collaborateurs.**

**Nous accompagnons les entreprises dans leur installation professionnelle avec une approche 360°**

- Recherche de biens adaptés à vos besoins (surface, accessibilité, budget, quartier...)
- Négociation, contractualisation, conformité administrative
- Aménagement, design intérieur, mobilier, branding si besoin
- Mise en service opérationnelle avec connectivité, maintenance et suivi

***Vous avez une équipe à installer pour 6 mois ?***

***Un siège à ouvrir pour une nouvelle filiale ?***

***Un espace projet à équiper pour une mission confidentielle ?***







NOTRE ADN

NOTRE APPROCHE

NOTRE RÉSEAU

SUR MESURE

PARLONS-EN



*Raise your expectations*

# NOS BIENS EN UN COUP D'ŒIL

DES BIENS ADAPTÉS À TOUS VOS BESOINS

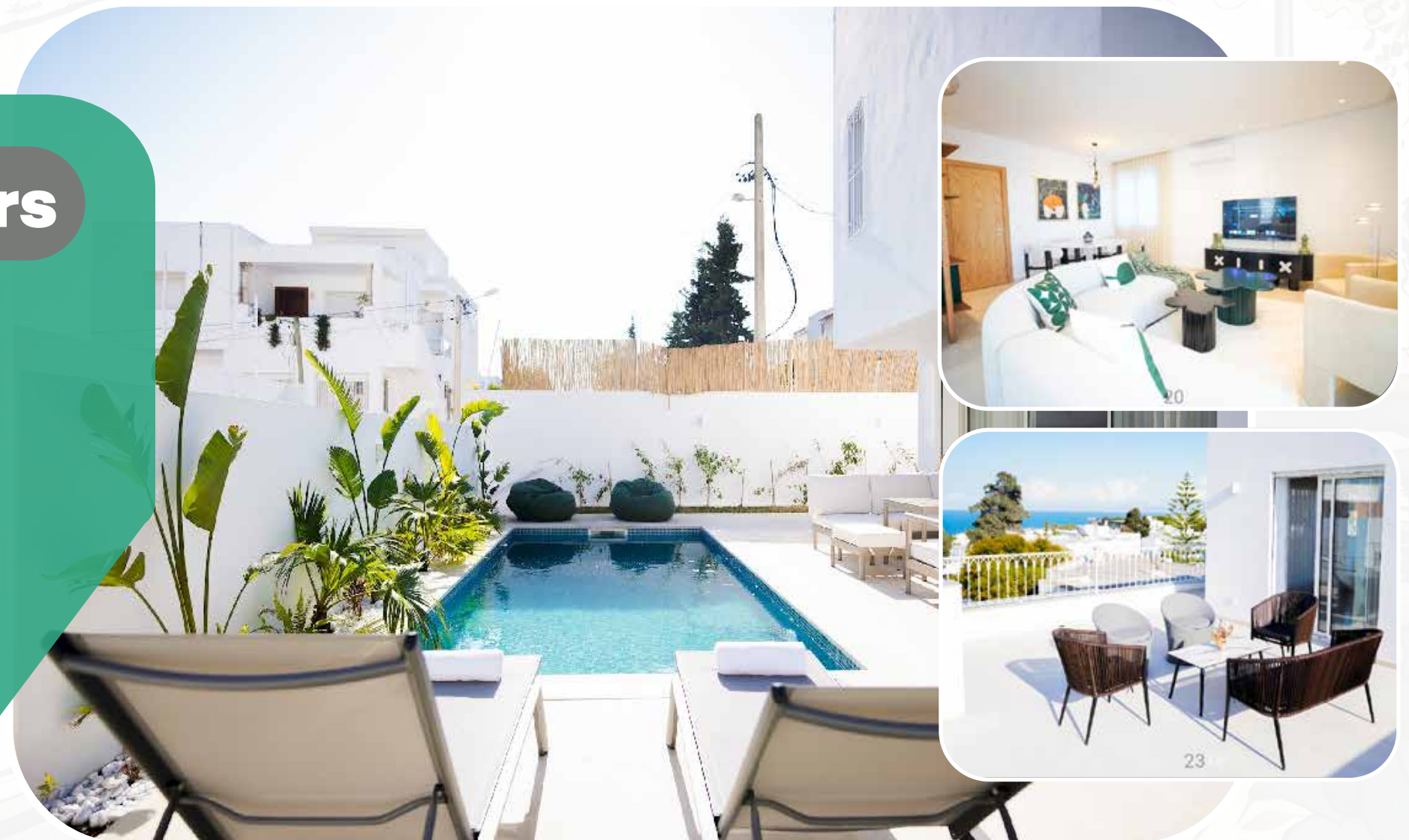
## Villa Apollon : Seaside and luxurious



### S+4 pour 8 Voyageurs

- 4 Chambres
- 4 Salles de bains

Superbe villa moderne de 4 chambres, chacune avec salle de bains privée. Alliant design élégant, équipements haut de gamme et confort absolu, elle accueille jusqu'à 8 personnes pour un séjour inoubliable.



**Marsa Cube**





NOTRE ADN

NOTRE APPROCHE

NOTRE RÉSEAU

SUR MESURE

PARLONS-EN



*Raise your expectations*

# NOS BIENS EN UN COUP D'ŒIL

DES BIENS ADAPTÉS À TOUS VOS BESOINS

## Panoramic View



### S+1 pour 2 Voyageurs

- 1 Chambre
- 1 Salle de bain

Entièrement en bois, avec une terrasse panoramique et jacuzzi, il offre une vue imprenable sur la mer et la ville.

Neuf, confortable et proche du village, il garantit un séjour d'exception.



 **Sidi Bou Saïd**





NOTRE ADN

NOTRE APPROCHE

NOTRE RÉSEAU

SUR MESURE

PARLONS-EN



Carthage

*Raise your expectations*

# NOS BIENS EN UN COUP D'ŒIL

DES BIENS ADAPTÉS À TOUS VOS BESOINS

## Villa Punique



### S+3 pour 5 Voyageurs

- 3 Chambres
- 2 Salles de bains

Une villa moderne et exclusive surplombant les ports puniques, offrant calme, luxe et vues spectaculaires sur la Méditerranée. Avec ses 2 terrasses panoramiques et son grand jardin, elle peut accueillir jusqu'à 5 personnes.







NOTRE ADN

NOTRE APPROCHE

NOTRE RÉSEAU

SUR MESURE

PARLONS-EN



Marsa

*Raise your expectations*

# NOS BIENS EN UN COUP D'ŒIL

DES BIENS ADAPTÉS À TOUS VOS BESOINS

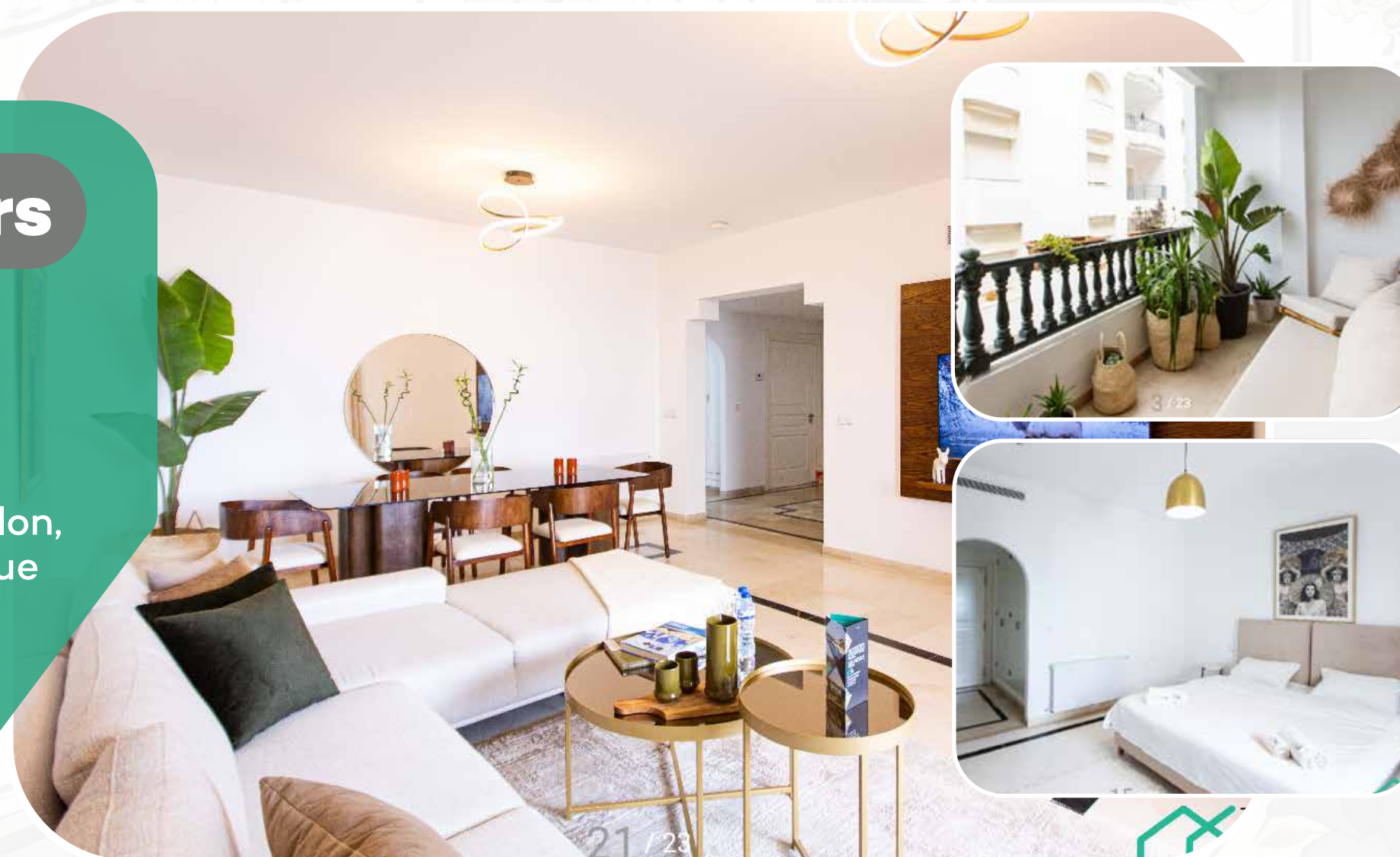
## The Perfect Flat



### S+3 pour 6 Voyageurs

- 3 Chambres
- 2 Salles de bains

Entièrement rénové et équipé, avec salon, balcon vue mer partielle et chambre vue mer. Idéalement situé à deux pas du marché, commerces, restaurants et de la plage.





# NOS BIENS EN UN COUP D'ŒIL

DES BIENS ADAPTÉS À TOUS VOS BESOINS



## Amazing 1-bedroom with swimming pool

NOTRE ADN

NOTRE APPROCHE

NOTRE RÉSEAU

SUR MESURE

PARLONS-EN

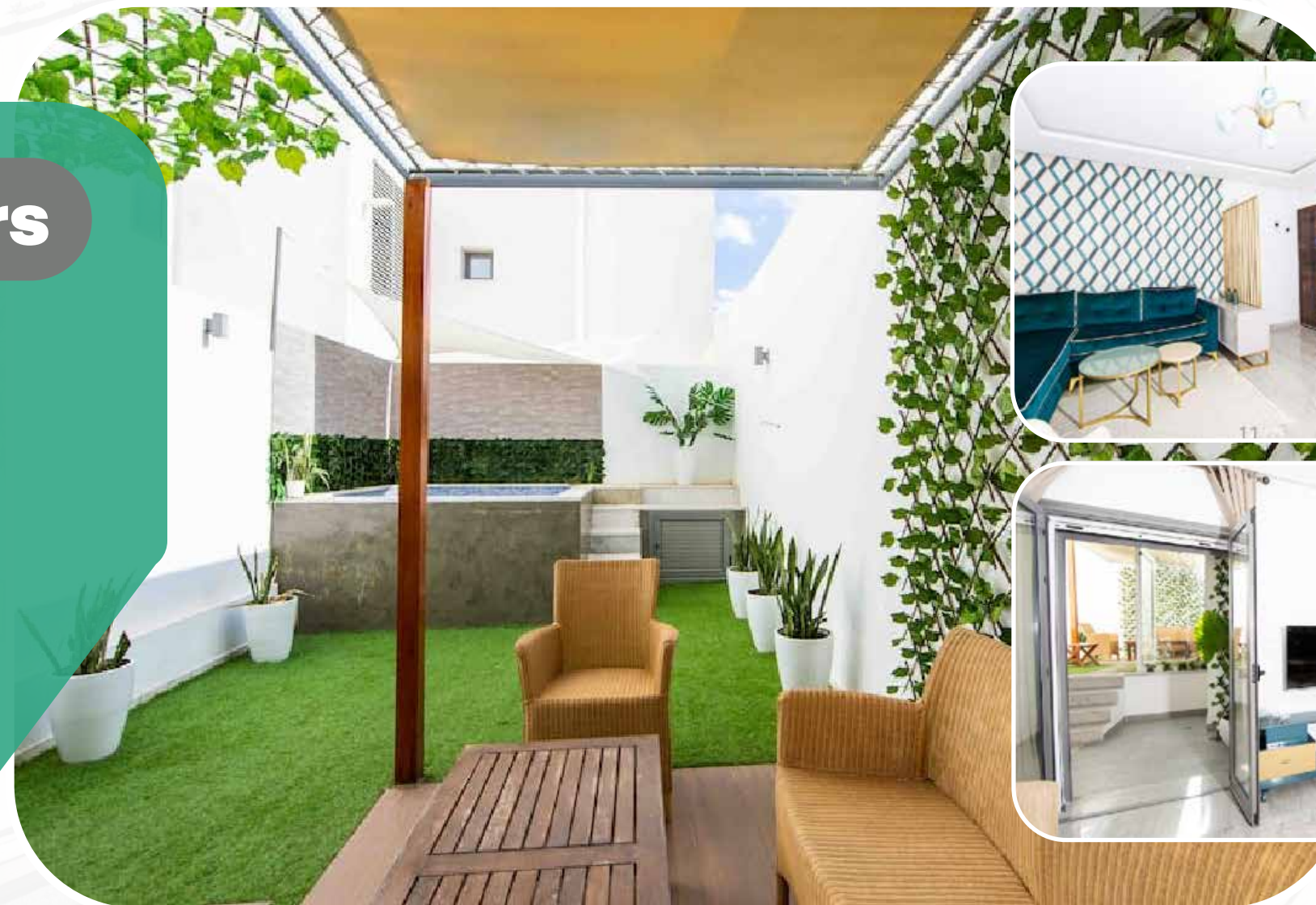


### S+1 pour 2 Voyageurs

- 1 Chambre
- 1 Salle de bain

Appartement neuf avec piscine à Ain Zaghouan Nord, dans une résidence sécurisée.

Meublé, tout équipé, à 10 min de l'aéroport, du Lac, de Carthage et de la Marsa.



 **Ain Zaghouan**





*Raise your expectations*

# NOS BIENS EN UN COUP D'ŒIL

DES BIENS ADAPTÉS À TOUS VOS BESOINS



## Infinity View : Spacious 4 bedrooms with Lake View

NOTRE ADN

NOTRE APPROCHE

NOTRE RÉSEAU

SUR MESURE

PARLONS-EN



### S+4 pour 8 Voyageurs

- 4 Chambres
- 3 Salles de bains

Luxe appartement 4 chambres dans le prestigieux Lake District 1. Salon lumineux avec grandes baies vitrées et vue imprenable sur le lac. À proximité de restaurants, cafés et boutiques.

 **Lac 1**







*Raise your expectations*

# NOS BIENS EN UN COUP D'ŒIL

DES BIENS ADAPTÉS À TOUS VOS BESOINS



## The Business Stay in Lac 2

NOTRE ADN

NOTRE APPROCHE

NOTRE RÉSEAU

SUR MESURE

PARLONS-EN

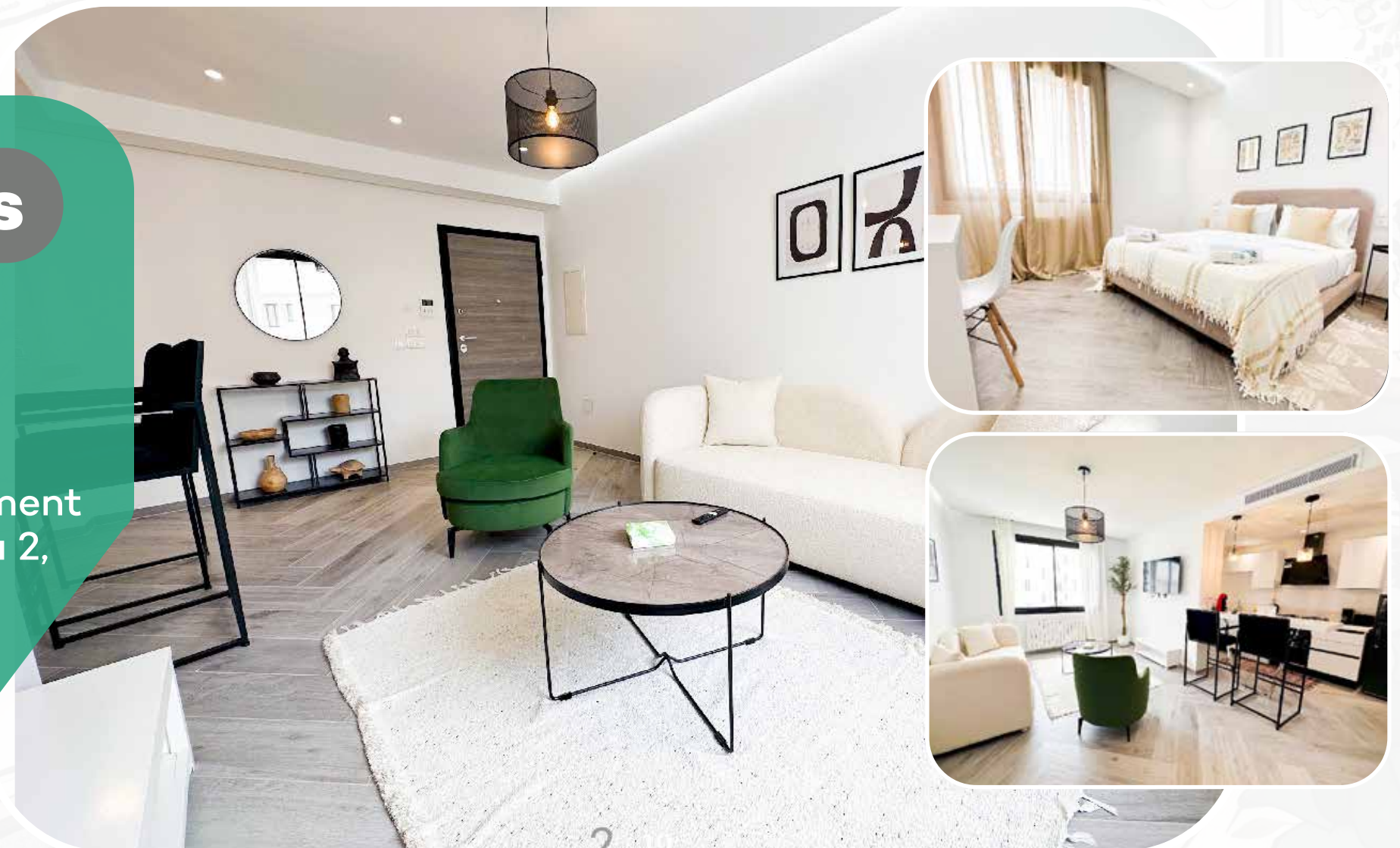


### S+1 pour 2 Voyageurs

- 1 Chambre
- 1 Salle de bain

Bienvenue au "Business Stay", appartement lumineux et élégant au cœur de Beheira 2, quartier sûr et recherché.

Idéal pour hommes d'affaires et couples, il allie confort, design moderne et emplacement stratégique.



 **Lac 2**





NOTRE ADN

NOTRE APPROCHE

NOTRE RÉSEAU

SUR MESURE

PARLONS-EN



*Raise your expectations*

# NOS BIENS EN UN COUP D'ŒIL

DES BIENS ADAPTÉS À TOUS VOS BESOINS

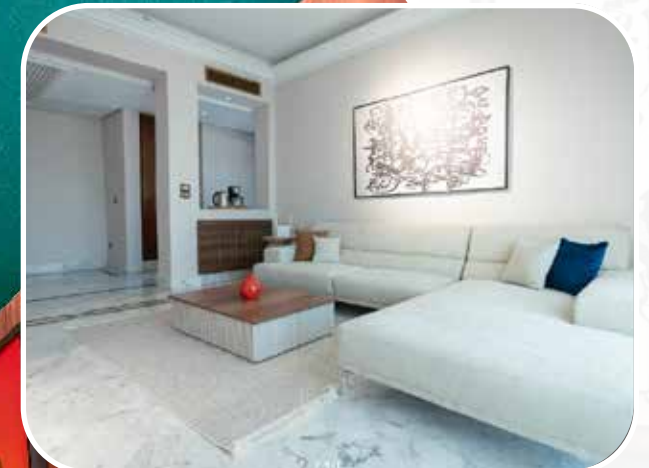
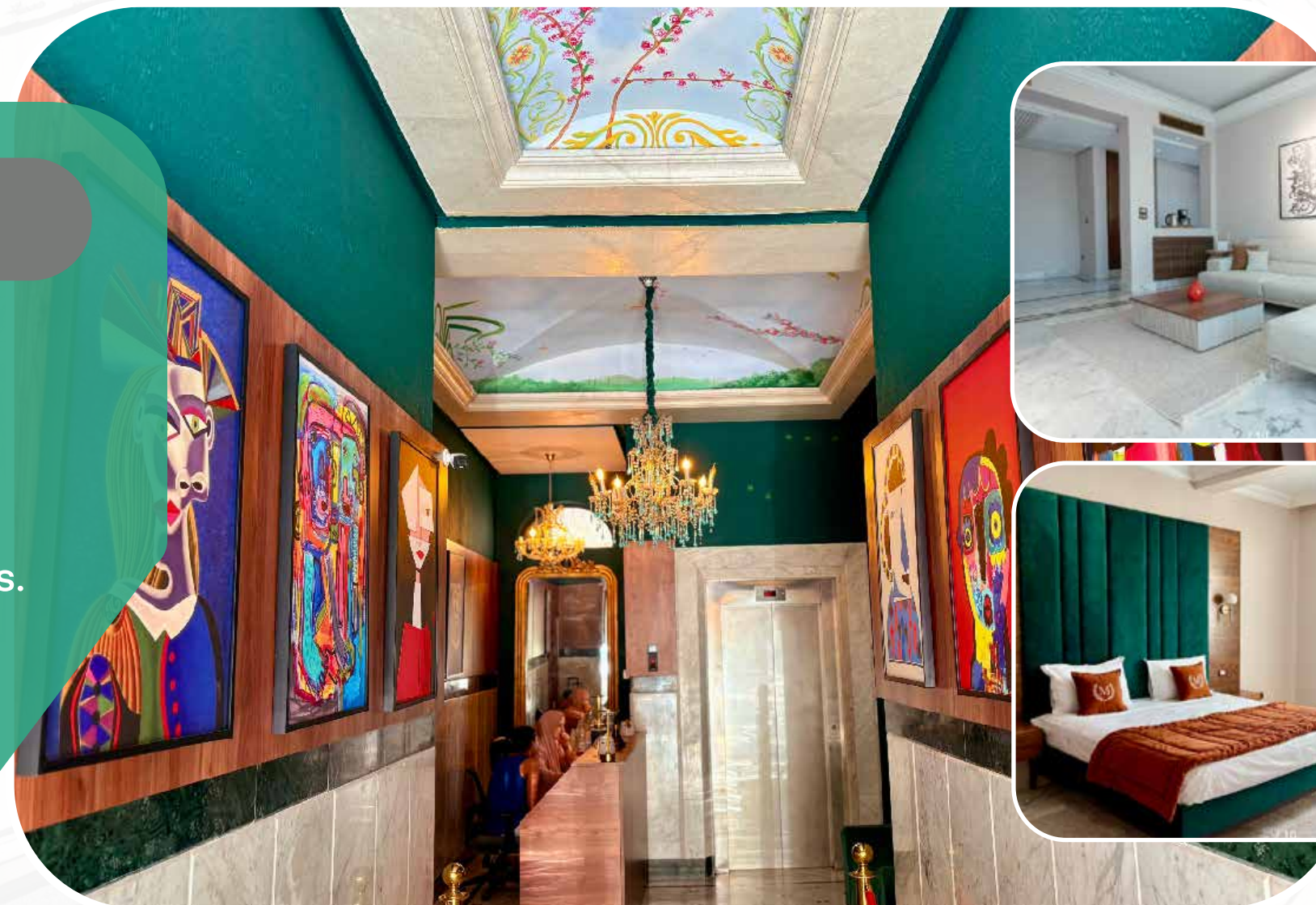
## Appartements avec services hôteliers



**S+1 / S+2 / S+3**

- 18 logements
- 70 personnes

Ce complexe dispose de 18 logements pouvant accueillir jusqu'à 70 personnes. Cuisine équipée et balcon privatif. Profitez de luminosité, confort et cadre agréable. Petit-déjeuner et parking inclus.



 **Lac 2**





NOTRE ADN

NOTRE APPROCHE

NOTRE RÉSEAU

SUR MESURE

PARLONS-EN



*Raise your expectations*

# NOS BIENS EN UN COUP D'ŒIL

DES BIENS ADAPTÉS À TOUS VOS BESOINS



## Dar Zyne la Médina, séjour avec petit déjeuner

### 5 Chambres disponibles

#### Dar Zyne

Petit palais du XVI<sup>e</sup> siècle au cœur de la médina de Tunis, classé monument historique.

Profitez d'un cadre exceptionnel, chaleureux et raffiné, à deux minutes de la mosquée Zitouna et des souks. L'aéroport est à 15 min.



 **La Medina - Tunis**





*Raise your expectations*

# NOS BIENS D'EXCEPTION EN FRANCE

L'EXCLUSIVITÉ THE LANDLORD : RÉGLER VOTRE PROPRIÉTÉ FRANÇAISE EN DINARS



## Guillout : The Eiffel Tower View

NOTRE ADN

NOTRE APPROCHE

NOTRE RÉSEAU

SUR MESURE

PARLONS-EN




### S+3 pour 6 Voyageurs

- 3 Chambres
- 2 Salles de bains

Superbe appartement sur le boulevard Pasteur, avec balcon privé et vue unique sur la Tour Eiffel. Entièrement meublé, il allie élégance et confort pour un séjour d'exception à Paris.



 Paris - France





*Raise your expectations*

# NOS BIENS D'EXCEPTION EN FRANCE

L'EXCLUSIVITÉ THE LANDLORD : RÉGLER VOTRE PROPRIÉTÉ FRANÇAISE EN DINARS



## Coeur de Nice

NOTRE ADN

NOTRE APPROCHE

NOTRE RÉSEAU

SUR MESURE

PARLONS-EN




### S+2 pour 4 Voyageurs

- 2 Chambres
- 1 Salle de bain

Bienvenue à Nice – appartement de 60 m<sup>2</sup> au cœur de la ville.

Conçu par un architecte, il allie confort et sophistication, peut accueillir jusqu'à 4 personnes



 Nice - France





*Raise your expectations*

# NOS BIENS D'EXCEPTION EN FRANCE

L'EXCLUSIVITÉ THE LANDLORD : RÉGLER VOTRE PROPRIÉTÉ FRANÇAISE EN DINARS



## Eiffel Tower Champs de Mars

NOTRE ADN

NOTRE APPROCHE

NOTRE RÉSEAU

SUR MESURE

PARLONS-EN

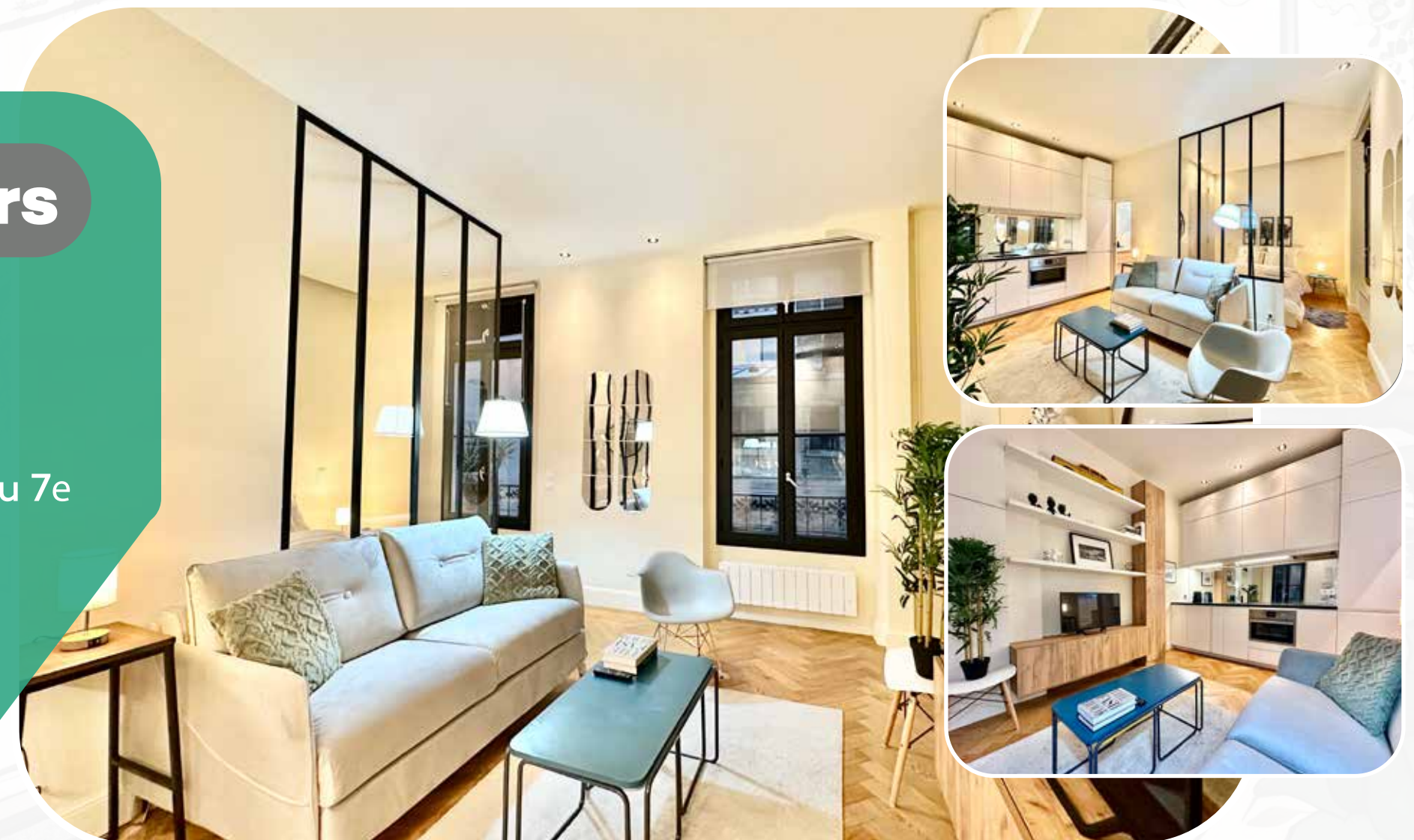


### S+1 pour 4 Voyageurs

- 1 Chambre
- 1 Salle de bain

Superbe appartement neuf au cœur du 7<sup>e</sup> arrondissement, à deux pas de la Tour Eiffel et du Champ de Mars.

Conçu par un architecte de renom, il combine élégance et confort pour accueillir jusqu'à 4 personnes.



 Paris - France



# NOS PROPRIÉTÉS COUP DE CŒUR

UN BIEN EXCLUSIF SÉLECTIONNÉ POUR SON CHARME ET SON POTENTIEL

**Certaines propriétés illustrent parfaitement ce que nous cherchons à offrir à nos clients corporate :**

NOTRE ADN

NOTRE APPROCHE

NOTRE RÉSEAU

SUR MESURE

PARLONS-EN



**Design  
contemporain**



**Localisation  
stratégique**



**Résidences  
sécurisées**



**Espaces optimisés  
pour travail / repos**



**Services inclus  
haut de gamme**



**Demandez à découvrir  
notre sélection  
“Corporate Picks”.**





# VOUS NE TROUVEZ PAS LE BIEN IDÉAL? ON LE CHERCHE POUR VOUS

Notre réseau de partenaires nous permet de chercher et sourcer pour vous des biens spécifiques selon vos contraintes :



Budget mensuel



Nombre de collaborateurs



Quartier ou zone



Niveau de service attendu



Durée de séjour



Mobilité, sécurité, image de marque...



Déléguez cette étape : nous activons notre réseau en moins de **24** Heures

NOTRE ADN

NOTRE APPROCHE

NOTRE RÉSEAU

SUR MESURE

PARLONS-EN





# POURQUOI LES ENTREPRISES CHOISISSENT THE LANDLORD

NOTRE ADN

NOTRE APPROCHE

NOTRE RÉSEAU

SUR MESURE

PARLONS-EN



PARCE QUE  
**NOUS**



Faisons gagner du temps à leurs équipes RH



Offrons une expérience 5 étoiles à leurs talents



Sommes flexibles, humains, et disponibles 7j/7



Mesurons la satisfaction, nous ne la supposons pas



Faisons du logement un levier de marque employeur





NOTRE ADN

NOTRE APPROCHE

NOTRE RÉSEAU

SUR MESURE

PARLONS-EN



*Raise your expectations*

# ET SI ON EN PARLAIT?

-  UN BESOIN PONCTUEL?
-  UN PROJET DE RELOCALISATION?
-  UNE NOUVELLE MISSION TERRAIN À VENIR?

## CONTACTEZ-NOUS

L'ÉQUIPE THE LANDLORD RÉPOND SOUS 24H, AVEC UNE SOLUTION CONCRÈTE À VOUS PROPOSER.



+216 53 050 000



Partners@thelandlord.tn



[www.thelandlord.tn](http://www.thelandlord.tn)



[thelandlord.tn](https://www.thelandlord.tn)