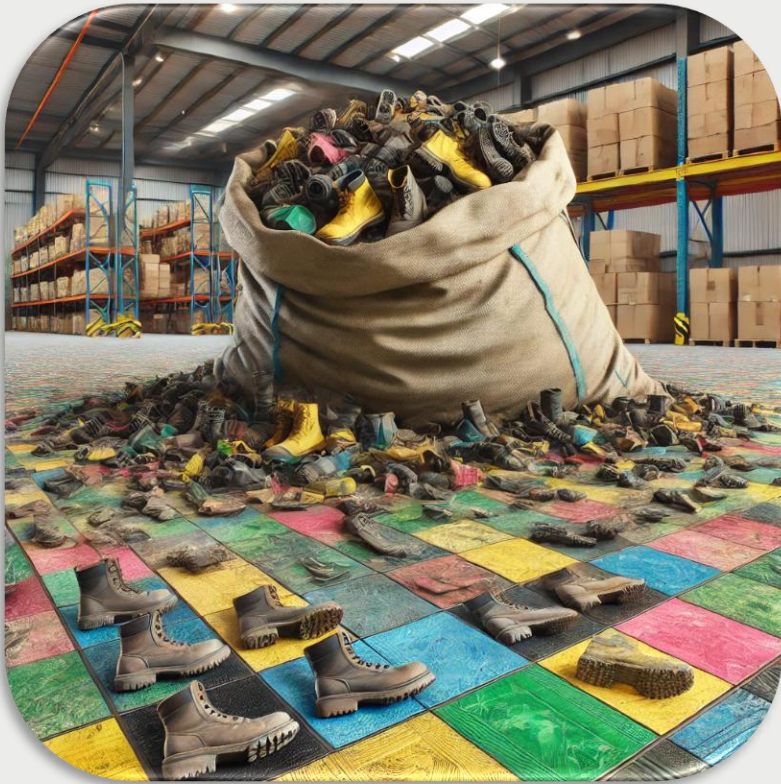




**Desde tus zapatos
personaliza tu
mundo.**

Bogotá, D.C. Colombia

Introducción



GESCOL SAS BIC es una empresa comprometida con transformar residuos industriales, como botas de seguridad y suelas en desuso, en productos de alto valor y utilidad. Aprovechamos estos materiales para crear paneles y bloques con propiedades excepcionales, incluyendo confort, aislamiento acústico, eléctrico y térmico. Nuestros productos están diseñados para integrarse a cualquier ambiente, ya que son hidrófugos, ignífugos, y toleran alto peso y desgaste.

Nuestra misión es liderar la transformación sostenible en sectores industriales, ofreciendo soluciones innovadoras que optimizan el bienestar laboral, reducen el impacto ambiental y cumplen con los estándares más altos de calidad.



Experimenta la **revolución** en diseño **sostenible** con nuestros productos **innovadores**



Aditivo Granular



Bloque modular



Guía para personas con
discapacidad visual



Panel de picos



Panel de piso , pared y techo



Propiedades

International Standard ASTM D



No Inflamable

Clasificación: 0 HB



Aislante Termico

1,5 W / m².K Baja conductividad termica



Aislante Acústico

42.9 db+ Absorción de sonido a 4000 hz



Reducción de emisiones de CO2



Compuestos volátiles orgánicos

El producto no genera ningún vapor y emisión de componentes en condiciones normales



Alta resistencia a la abrasión 108%

Soporta peso y tráfico pesado



Gran fuerza dieléctrica

Es un material que no deja pasar la electricidad

Reciclamos botas usadas, uniendo a la **industria** con **GESCOL** para crear un espacio **sostenible** y **provechoso** para los **trabajadores**.

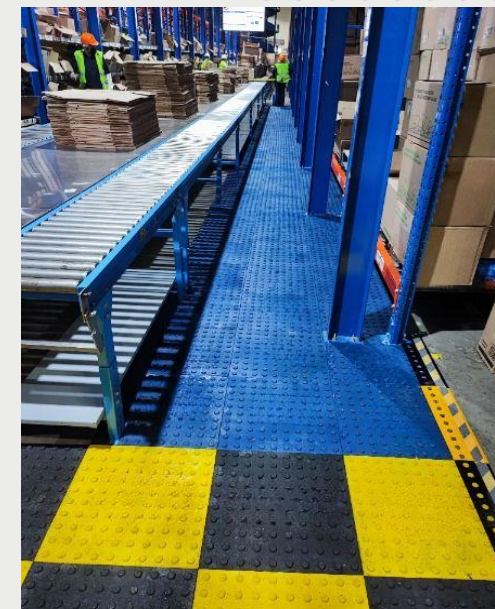


PEPSICO

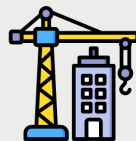
Así lo diseñamos



¡Así lo creamos!



4,5 Ton CO2 eq no emitidas al ambiente



Área total para cubrir: **160** metros cuadrados más (**640 paneles** en total).



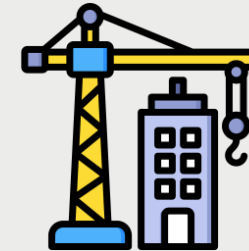
232 Arboles Adultos Compensando CO2 eq en un año

Herramienta de Medición Fatiga Laboral





90% percepción de confort
antifatiga



Área total para cubrir: 130
metros cuadrados más (**320**
paneles en total).

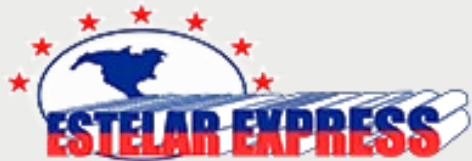


1,3 Ton CO2 eq no emitidas al
ambiente



62 Arboles Adultos
Compensando CO2 eq en un
año





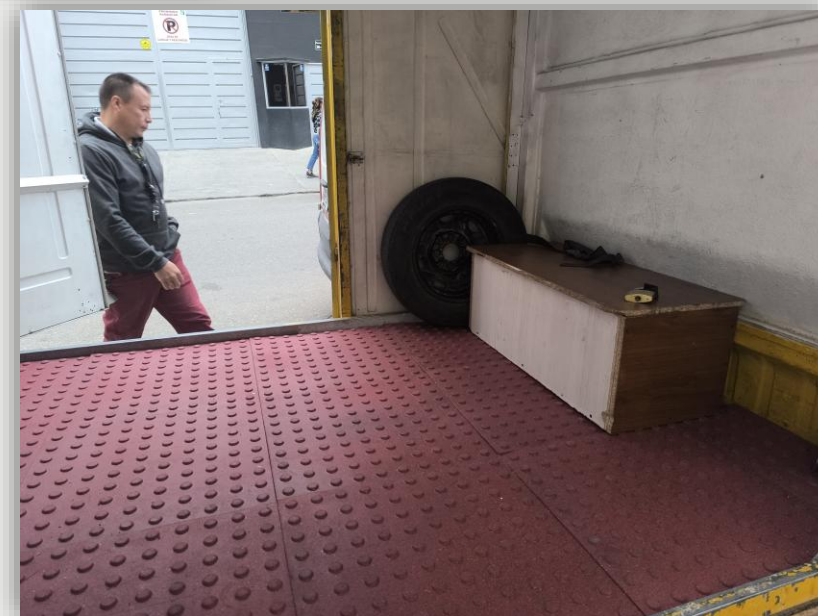
Área total para cubrir: **4**
metros cuadrados (**16 paneles**
en total).



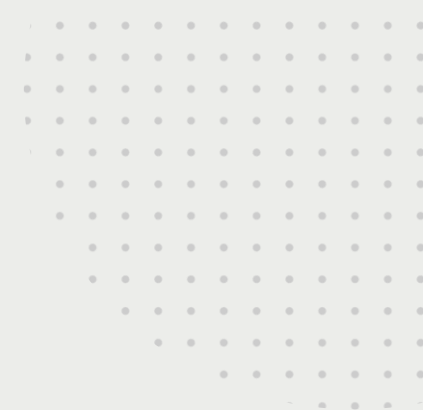
88.96 kg CO2 eq no emitidas
al ambiente

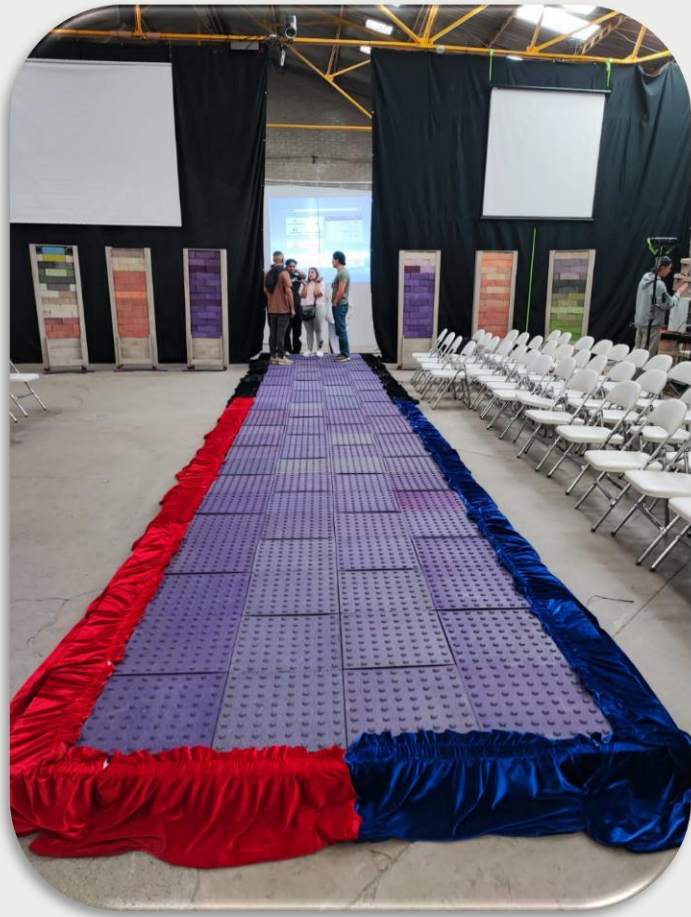


4,45 Árboles Adultos
Compensando CO2 eq en un
año



Construcción semi-estructural





MODAMORFOSIS
Transformando la moda

Fashion show by:
65 B & Laura Caceres

Show de circo
Emprendimientos eco
Mucho más

Cra 65b #18a-30
25 NOV - 2023
4:00 P.M.

Mayor información: 3005561739







Si tus **zapatos** se pueden
reciclar valen **más** de lo que
cuestan.

Gescol SAS BIC

www.gescol.com.co

Tels: 601 4530696/ 3245658437

gerencia@gescol.com.co

Carrera 72J BIS No. 36 - 53 Sur Barrio Carvajal,
Bogotá D.C.

