

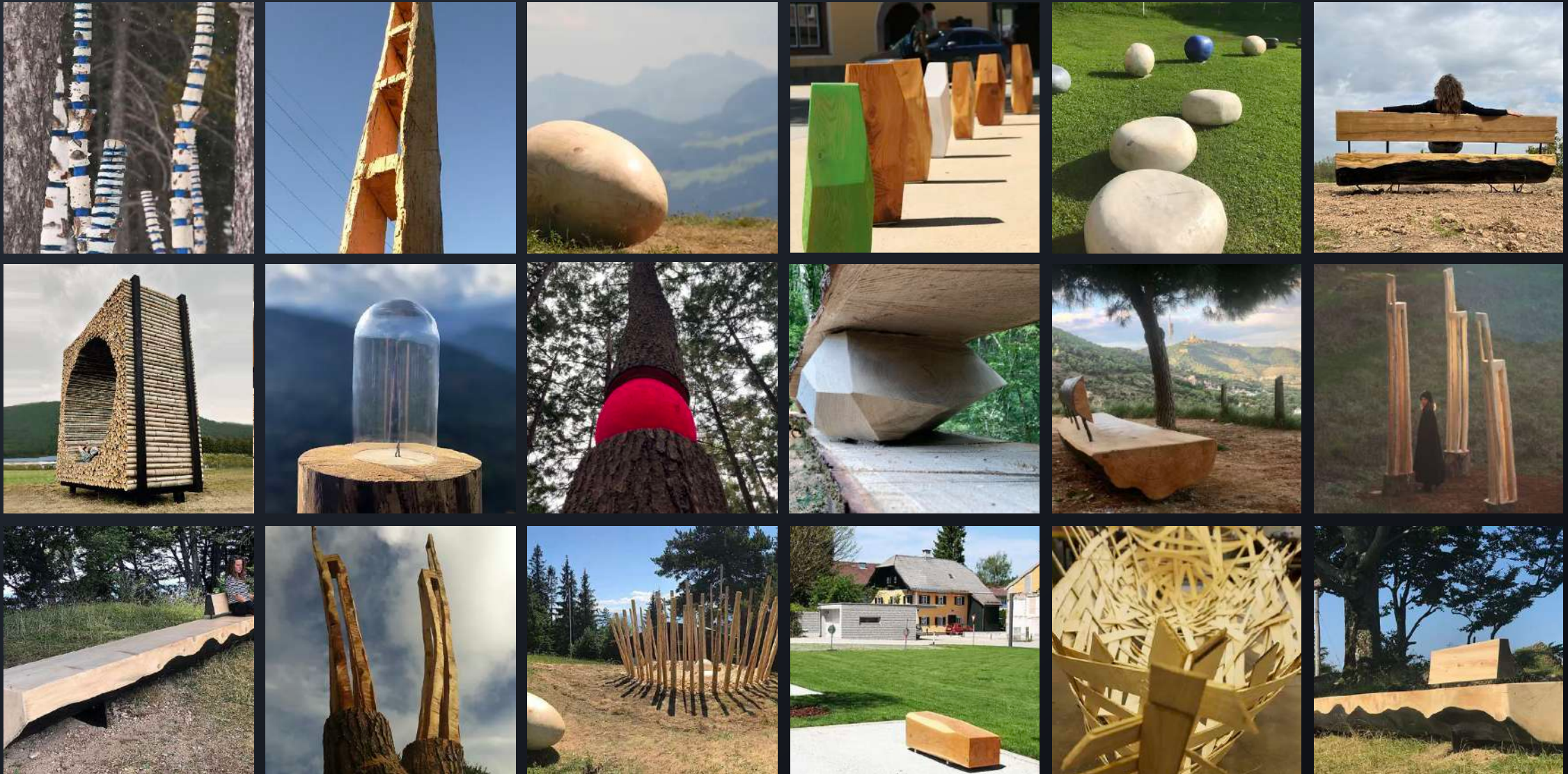


Domestic Wild

Transformamos el espacio público en un hogar.

“Creemos que en el espacio publico es donde se aprende a respetar y a compartir, por eso creamos espacios de calidad para conectar a las personas con la naturaleza.”

Uniendo arte, diseño y comunicación para crear espacios públicos únicos y respetuosos con la naturaleza.



Nuestro propósito

crear un Hogar Público.

Transformar juntos los espacios públicos en hogares acogedores y respetuosos con el medio ambiente donde los ciudadanos y los visitantes puedan sentirse como en casa y conectar con la naturaleza.



Cómo lo hacemos

integrados en el paisaje.

Creamos elementos de mobiliario artístico y elementos interactivos que fusionan la naturaleza, el arte y la comunicación, integrados en el entorno urbano, periurbano y espacios naturales protegidos. Nuestras creaciones realizadas con madera y materiales locales aportan belleza y una relación respetuosa con la naturaleza.



Proyectos anteriores

la innovadora propuesta urbanística de Domestic-Wild.

A continuación, te presentamos algunos de nuestros
proyectos en espacios públicos.

*Más que un asiento; comunicar mensajes
y minimizar la huella de carbono.*

Bancos de CO2.





La gestión forestal y el arte pueden trabajar juntos para cuidar nuestro planeta.

Transformamos arboles sin vida en bancos que son más que simples asientos. Cada pieza se integra en el paisaje lleva un mensaje para conectar con la naturaleza y fomentar la reflexión y la conciencia medioambiental. Además, nuestros bancos son almacenes de CO2 y minimizan la huella de carbono, lo que los convierte en una opción sostenible y responsable. Hemos creado más de 30 bancos de CO2 en parques naturales y municipios de España y Austria, demostrando que la gestión forestal y el arte pueden trabajar juntos para cuidar nuestro planeta.

Bancos de CO2.

Bancos de CO2.

VORALBERG_AUSTRIA_ 2018



HAUTE MARNE_FRANCIA_2023

**Descubrir la
naturaleza en
forma de arte.**

Domestic-Wild: Esculpimos los árboles muertos hasta desvelar su corazón, donde descubrimos la joya y el diamante ocultos en su interior.



Enaltecer la naturaleza: un reto en cada obra.

KAMIYAMA, JAPÓN_ 2023

En el corazón del bosque, *Wild Heart* transforma un árbol muerto, aún erguido y profundamente enraizado, en una declaración sobre la potencia de la forma esférica. Este árbol, de más de 30 metros de altura, alberga una esfera tallada directamente en su núcleo. Para Patout y Müller, la esfera es la forma primaria por excelencia: los átomos, las células, el ojo, el sol y el útero comparten esta geometría elemental que evoca creación y vida. Aquí, la escultura conecta la fuerza vital de la naturaleza con la capacidad del ser humano para encontrar belleza y significado incluso en lo que parece haber perdido su propósito.

Rosa fucsia: la marca de la intervención humana.

El uso del rosa fucsia, un color cargado de significado en contextos rurales que en Japón, al igual que en Europa, se emplea para marcar árboles que deben ser talados, caminos o áreas de intervención. Domestic-Wild interpreta este color como símbolo de la domesticación humana sobre la naturaleza, una declaración visual de control y transformación. En el contexto de sus esculturas, el rosa fucsia resalta la dualidad del ser humano: agente de creación y de destrucción en el mismo gesto.

En el contexto de sus esculturas, el rosa fucsia resalta la dualidad del ser humano: agente de creación y de destrucción en el mismo gesto.



Wild Heart,
el corazón geométrico de la naturaleza.

Enaltecer la naturaleza: un reto en cada obra.

Entre la zona boscosa y la urbana de Kamiyama, Japón, la instalación de Domestic-Wild *Under the same Sun*, elaborada íntegramente con bambú —un recurso abundantemente disponible, pero subutilizado en Japón—, establece un diálogo con el símbolo tradicional japonés de los torii (puertas).

Estas estructuras, umbrales hacia mundos imaginarios, invitan al espectador a dejar atrás el presente y explorar lo desconocido.



Apilar la madera con estilo.

INSTALACIÓN EN ESPACIO URBANO
AUSTRIA_2015

La arquitectura natural es una de las formas que tenemos de llevar la naturaleza al espacio público urbano porque no solo lo embellece sino que también inspira a las personas a encontrar nuevas formas de abrazar la naturaleza en su vida diaria.

Antiguamente, cortar leña y hacer pilas de madera era una práctica extendida en las zonas rurales de Austria, y representaba una preparación para el invierno y una actividad familiar. Sin embargo, esta tradición se ha ido perdiendo con el tiempo.

Apilar la madera con estilo.

En Domestic Wild no queremos que la cultura se pierda así que hemos reimaginado esta costumbre local y la hemos enaltecido, construyendo a modo de pequeño templo que rodea un árbol vivo, donde las personas pueden con sus sentidos reconectar con la madera y esta tradición.



INSTALACIÓN EN ESPACIO URBANO
GMÜND_AUSTRIA_2015

La participación fomenta la responsabilidad.

MOBILIARIO URBANO ESCULTURAL
THALGAU_AUSTRIA_2017

Lo que hace que esta impresionante colección de más de 50 piezas de mobiliario urbano sea especial es porque representa el esfuerzo conjunto para aprovechar la madera y los recursos locales de forma creativa y sostenible. La integración en el proceso creativo de los estudiantes de la Universidad de Ciencias Aplicadas de Salzburg y otros agentes de la región convierte este proyecto en una iniciativa comunitaria innovadora que no solo fomenta la participación de una ciudadanía diversa, sino que también representa una oportunidad para mejorar nuestra comunidad de manera responsable.

Un esfuerzo conjunto para aprovechar la madera y los recursos locales de forma creativa y sostenible.

MOBILIARIO URBANO ESCULTURAL
AUSTRIA_2017



Itinerario accesible y sensorial.

ITINERARIO LA PLETERA
P.N.M.M_TORROELLA DE MONTGRÍ_2022

En La Pletera, hemos realizado un proyecto pionero que va a revolucionar el concepto de espacio público.

Se trata de un itinerario accesible basado en la filosofía del diseño universal para que cualquier persona, independientemente de sus capacidades, pueda disfrutarlo al máximo. Nuestras 12 intervenciones se integran perfectamente con el paisaje natural, ofreciendo espacios para relajarse, observar a las aves de este paraje y disfrutar de las impresionantes vistas panorámicas. Además, nuestros elementos interactivos permiten descubrir el entorno a través de experiencias sensoriales. Como es nuestra especialidad, hemos utilizado la madera local pero en esta ocasión hemos incorporado además fibras vegetales con la colaboración de unos maestros artesanos de la zona que han aportado su conocimiento y experiencia en esta técnica para la elaboración de nuestros diseños.

Itinerario accesible y sensorial.

Como es nuestra especialidad, hemos utilizado la madera local pero en esta ocasión hemos incorporado además fibras vegetales con la colaboración de unos maestros artesanos de la zona

Itinerario accesible y sensorial.

El arte pasa de ser un elemento estrictamente contemplativo a tener un uso interactivo a la vez que funcional.



ITINERARIO LA PLETERA
P.N.M.M_2022

Wild Chairs.

PREMIO FAD ARQUITECTURA_2014

El proyecto *Wild Chairs* representa la domesticación y el impactante dominio del ser humano sobre la naturaleza. La artesanía, la industria y el diseño nos han dado múltiples objetos, como la icónica silla, para hacernos la vida más cómoda, y como consecuencia han provocado la deforestación de nuestros bosques.

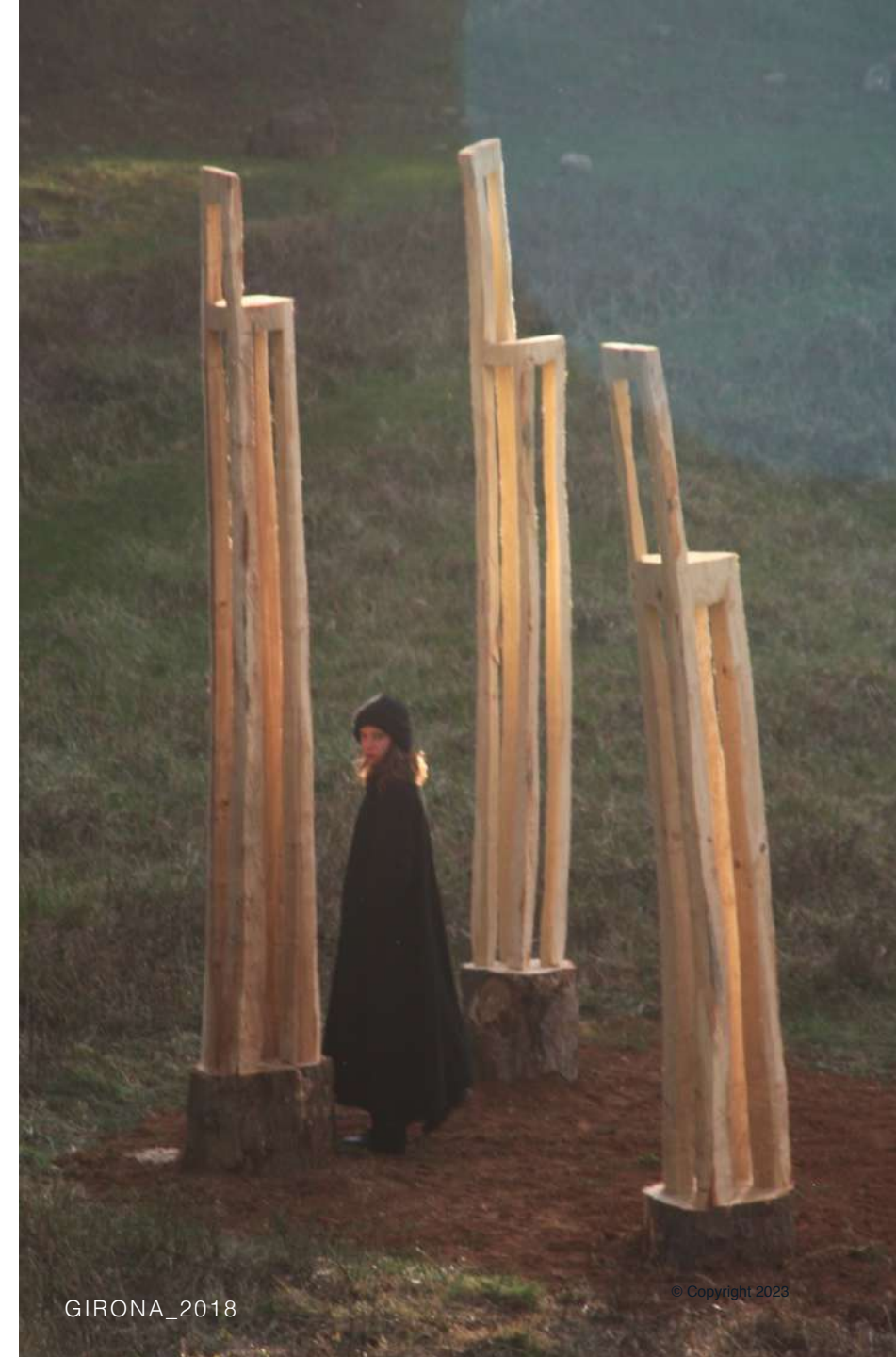
Domestic - Wild trabaja para volver a la naturaleza, en la naturaleza.

Aunque estas sillas esculpidas sobre los árboles muertos, desafían los cánones del diseño y la tecnocracia, son aparentemente salvajes y libres, su función nos recuerda que han sido creadas para satisfacer la necesidad de sentarse del hombre. *Wild Chairs* ha sido reconocido por el prestigioso Premio FAD ARQUITECTURA 2014.

La artesanía, la industria y el diseño nos han dado múltiples objetos, como la icónica silla, para hacernos la vida más cómoda, y como consecuencia han provocado la desforestación de nuestros bosques .

Wild Chairs.

PREMIO FAD ARQUITECTURA_2014

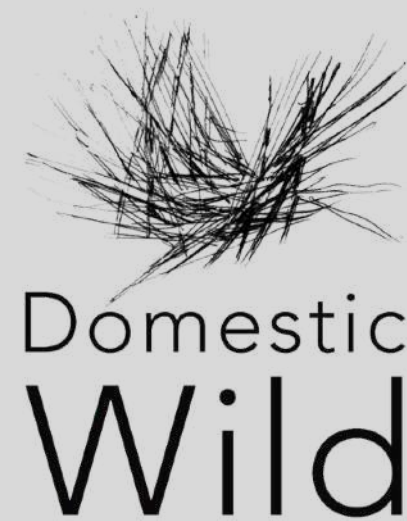


**Domestic-Wild: la capacidad para encontrar
belleza y significado incluso en lo que parece
haber perdido su propósito.**

Wild Chairs.

PREMIO FAD ARQUITECTURA_2014

www.domestic-wild.com



www.domestic-wild.com

Ariane Patout +34 607 369 395

René Müller +34 691 245 586