



[www.inpi.fr](http://www.inpi.fr)



INPI Direct

**+33 (0)1 56 65 89 98**

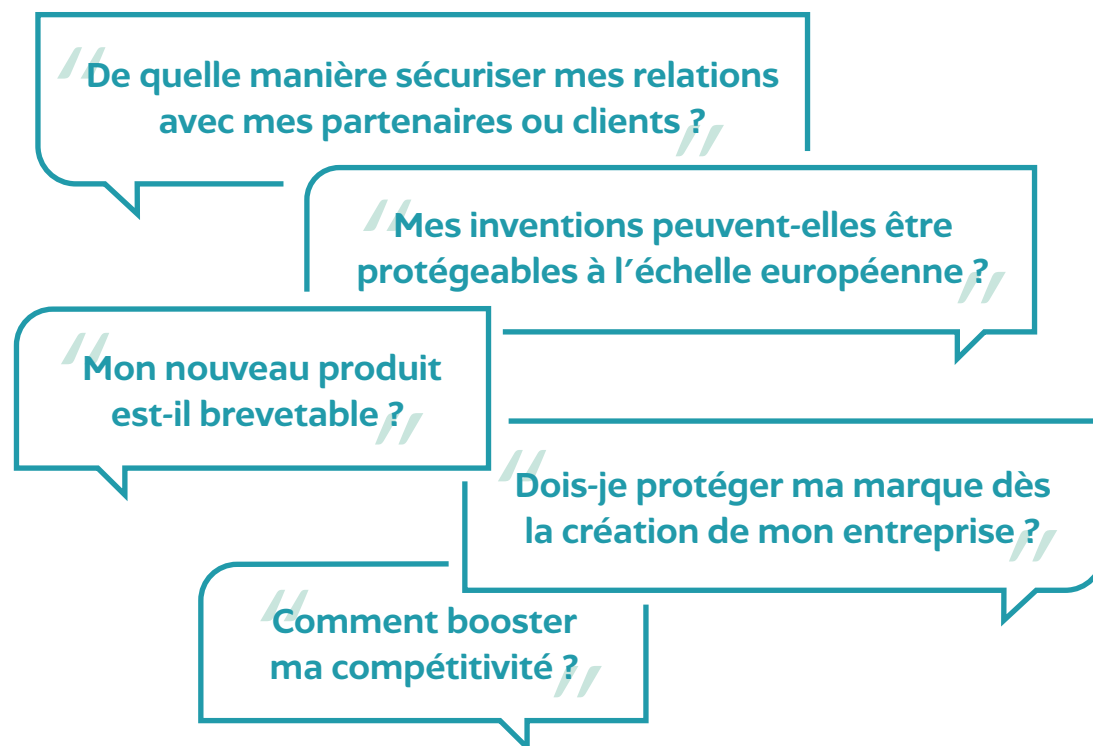


INPI France



**LE PRÉDIAGNOSTIC PI,**  
UN DIAGNOSTIC GRATUIT POUR  
**DÉCOUVRIR LA PROPRIÉTÉ  
INTELLECTUELLE ET ACQUÉRIR  
DES PREMIERS RÉFLEXES**

Réaliser un Prédiagnostic PI permet à une PME ou un porteur de projet incubé d'**avoir les réponses aux questions** qu'ils se posent sur la protection de leurs innovations :



Grâce au Prédiagnostic, l'entreprise saura **quels outils de propriété intellectuelle mobiliser pour se protéger** et se différencier de la concurrence. Elle repartira avec **un ensemble de recommandations adaptées à ses objectifs**, ressources et compétences internes. Le Prédiagnostic PI est une **prestation gratuite<sup>(1)</sup>** !

## COMMENT SE DÉROULE LE PRÉDIAGNOSTIC PI ?

DEUX RENDEZ-VOUS D'UNE DEMI-JOURNÉE :



Pour échanger sur les objectifs de développement de l'entreprise et répondre à des premiers questionnements.



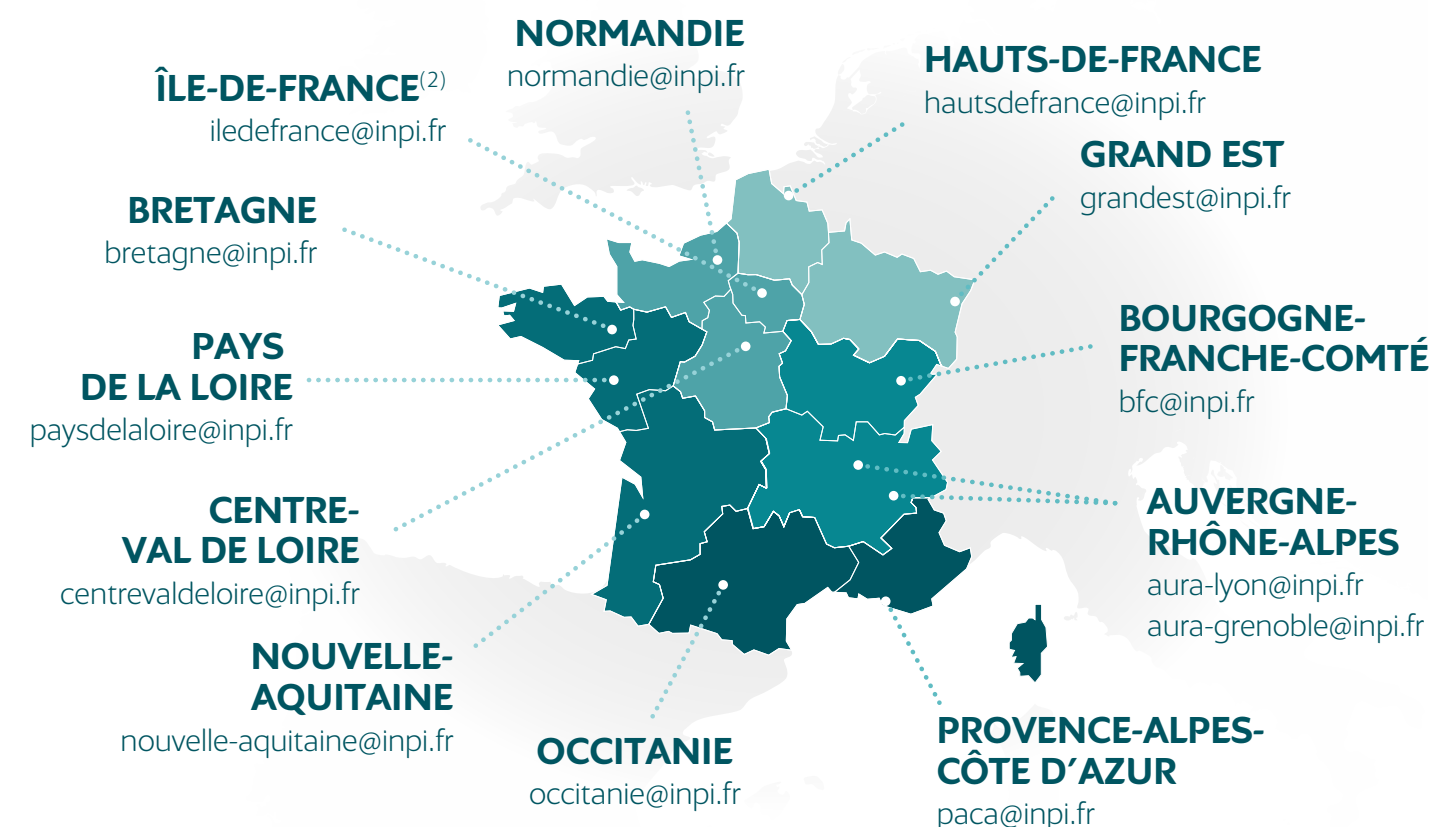
Pour restituer l'évaluation des besoins en propriété intellectuelle et discuter de la mise en œuvre du plan d'actions.

(1) valeur estimée 1500 € (pris en charge par l'INPI)

## UNE ENTREPRISE TÉMOIGNE

“ Le Prédiagnostic c'est déterminer les forces et faiblesses de l'entreprise liées à la PI. Le chargé d'affaires a fait preuve d'une grande écoute et patience. Il a répondu à nos multiples questions et nous a permis de comprendre les enjeux de PI. ”

## UN RÉSEAU D'EXPERTS À VOS CÔTÉS



(2) La délégation Île-de-France couvre les DROM-COM (départements et régions d'outre-mer et collectivités d'outre-mer)

Acteur majeur de l'innovation en France, l'INPI délivre les titres de propriété industrielle (brevets, marques, dessins et modèles), agit en faveur du développement économique par ses actions de sensibilisation et de formation et participe à la lutte contre la contrefaçon. L'INPI est également l'opérateur du guichet unique pour les formalités d'entreprises, créations, modifications, cessations.