

TESLiOT Long Range Edition (TLRE)

– экосистема контроля микроклимата
на Bluetooth



TeslaTech RU (Пермь)
Tesla Smart RU (Москва)
TESLA SMART UZ (Ташкент)

ONE-X



- ◆ INT температура
- ◆ INT влажность
- ◆ INT 2D-сенсор Холла
- ◆ Bluetooth Long Range (BLR +6 dBm)
- Батарея CR2450 (Li-MnO₂, 600 mAh)
- IP4X

- ▲ ONE-X Lite: INT 2D-сенсор Холла
- ▲ ONE-X1: ■ Батарея Renata CR2477N (Li-MnO₂, 950 mAh)

TWO-X



- ◆ INT температура
- ◆ INT влажность
- ◆ INT 3D-сенсор Холла
- ◆ Bluetooth Long Range (BLR +6 dBm)
- Батарея ER14335H/S (Li-SOCl₂, 1650 mAh)
- IP4X

- ▲ TWO-X Lite: INT 3D-сенсор Холла

TOP-X



- ◆ EXT температура
- ◆ EXT влажность
- ◆ INT 3D-сенсор Холла
- ◆ Bluetooth Long Range (BLR +6 dBm)
- Батарея ER14505H/S (Li-SOCl₂, 2700 mAh)
- IP5X

Lite



X1 Lite



X2



Probe

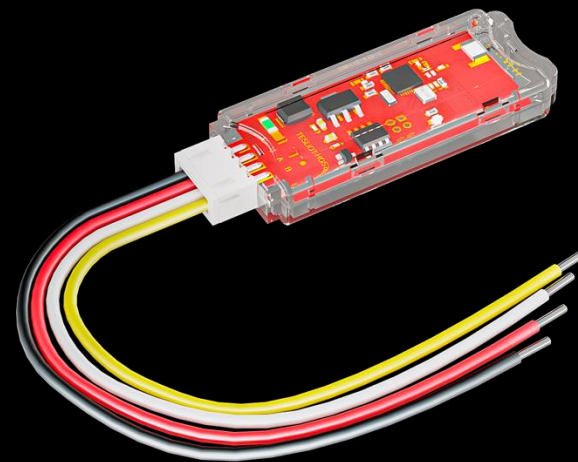


- ▲ TOP-X Lite: INT сенсор температуры/влажности, INT-3D-сенсор Холла
- ▲ TOP-X1 Lite: EXT сенсор температуры/влажности, INT-3D-сенсор Холла
- ▲ TOP-X Probe: EXT сенсор температуры/влажности из Госреестра СИ РФ (с первичной метрологической поверкой на 2 года)

HOST-X



- ◆ Конвертер интерфейсов Bluetooth 4.2-5.2 <=> RS-485 (Modbus RTU | LLS)
- ◆ Диапазон входного напряжения 3.5-42 V
- ◆ Bluetooth Long Range (BLR, +6 dBm)
- ◆ ~100 метров в прямой видимости до BLR-датчиков TESLIOT-X
- ◆ ~1000 метров в прямой видимости до SLR-датчиков TReX
- IP5X



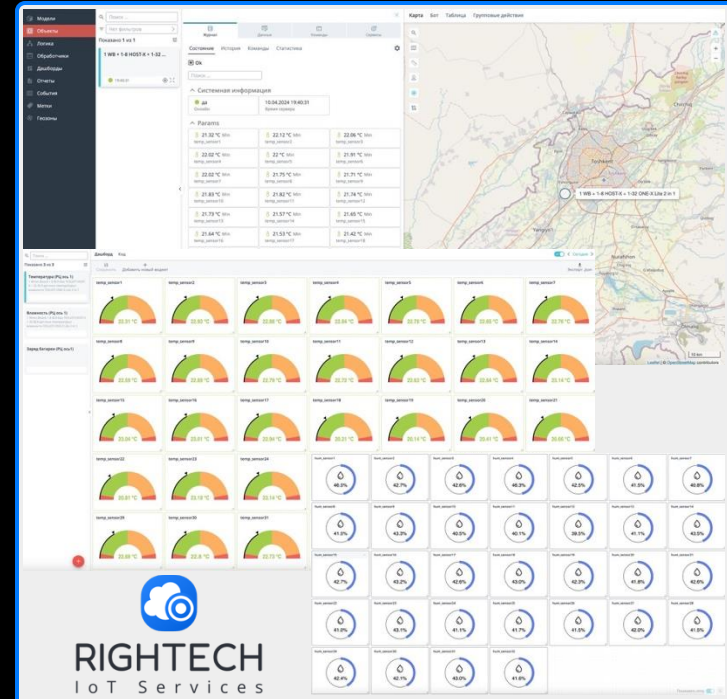
HARD
 BLE-датчики TESLiOT-X
 + BLR-база HOST-X (Modbus)



CONNECT
 Контроллер **Wiren Board**
 + 1-16 BLR-баз TESLiOT-HOST-X
 (Bluetooth 5.2 <=> Modbus)



SOFT
 Платформа **RightTech IoT Cloud**
 (WEB, Android, iOS)



balton

TRADING ASIA

8 локаций / 59 боксов (24700 M2)



HIGHWAY LOGISTICS

CENTER

Новый РЦ класса «А» (12500 M2)



korzinka

Склад по дозреванию бананов



TReX 5 in 1



TReX = TRansmitter eXtender
|EN «Удлинитель передатчика»|

- ◆ EXT температура
 - ◆ EXT влажность
 - ◆ EXT уровень освещённости
 - ◆ INT 3D-сенсор Холла
 - ◆ INT два цифровых входа (дискретные для подключения герконов)
 - ◆ Bluetooth Long Range (BLR, +6 dBm)
 - ◆ INT микросхема для усиления мощности передатчика до +10 dBm
 - ◆ До 1000 метров в прямой видимости от BLR-базы HOST-X / смартфонов с TESLIOT-Mobile
 - Батарея ER14505H/S (Li-SOCl₂, 2700 mAh)
 - IP5X
- ▲ Опция 1: INT 3D акселерометр (угол наклона; фиксация движения, ударов, вращения, ускорений)
▲ Опция 2: INT Flash-память 16 Мб (для записи архива с событиями и последующей их выгрузкой через TESLIOT-Mobile)



EXT CO₂



- ◆ EXT температура -20...+60 °C
- ◆ EXT влажность 0.1...95 %
- ◆ EXT CO₂ 400...5000 ppm
- ◆ IP41
- ◆ Контроль микроклимата и CO₂ в овощехранилищах, складах, офисах и промышленных объектах

EXT Vent



- ◆ EXT температура -40...+85 °C
- ◆ EXT влажность 0.1...99.9 %
- ◆ IP65
- ◆ Длина гильзы с сенсорами 215 мм
- ◆ Контроль микроклимата в системах вентиляции канального типа

EXT Term



- ◆ EXT температура -55...+125 °C
- ◆ EXT влажность 0.1...99.9 %
- ◆ IP67
- ◆ Контроль экстремальных температур

EXT Soil



- ◆ EXT температура -40...+85 °C
- ◆ EXT влажность 0.1...99.9 %
- ◆ IP67
- ◆ Длина гильзы с сенсорами 230 мм
- ◆ Контроль микроклимата почвы в теплицах

Технологические

(GPS/GLONASS | GSM 2G/LTE/5G/NB-IoT | CAN | RS-485
MODBUS/LLS | Bluetooth | FMS | IOT)



Rightech IoT Cloud



Проекты

FMS (RU, UZ)







WMS (UZ)



Подпишись на Teslagram!



   +998 (90) 829-49-00 

info@tesliot.com 

<https://tesliot.com/> 