



PROGRAMME SAISON 1

Mesurer un débit d'eau, c'est compliqué et cher ?

FAUX.
Débitmètre réutilisable
Mesure instantanée

< 50 €

- ✓ Réutilisable
- ✓ Rapide
- ✓ Économique

Inutile de réinventer l'eau chaude.

Pour en savoir plus
www.actions-planete-propre.com

Mobilisation nationale

pour préserver la ressource eau

auprès des nouveaux élus

SOMMAIRE

1. Association Actions Planète Propre
2. Descriptif du programme « Elus l'Eau Co »
3. Contact



**Présenté par l'association
ACTIONS PLANETE PROPRE**

Contacts :
Bruno Cuzon (Président) Tél 06.10.04.12.38

Email : contact@actions-planete-propre.com
Site web : actions-planete-propre.com



1. Association Actions Planète Propre

L'association ACTIONS PLANETE PROPRE est une **association loi 1901** dont le but est de **sensibiliser et de réaliser des actions en faveur de l'environnement et d'un avenir durable**.

Notre philosophie s'inspire de la célèbre citation d'Antoine de Saint-Exupéry:

*"Nous n'héritons pas de la terre de nos ancêtres,
nous l'empruntons à nos enfants".*

Les enjeux environnementaux sont certes mondiaux, mais nous partons du constat que les petits ruisseaux font les grandes rivières et que chacun peut agir pour la planète.

Aussi, nous souhaitons agir et faire agir localement pour préserver nos ressources naturelles.



2. Descriptif du programme « Elus l'Eau Co »

2.1 Contexte du programme

Le changement climatique est un sujet de préoccupation majeur pour nos sociétés. Tempêtes, inondations, sécheresses, tsunamis... Ces événements catastrophiques sont tous liés à l'eau. Le cycle de l'eau subit les conséquences des activités humaines : les processus d'infiltration, d'évaporation, et d'évapotranspiration sont perturbés. À l'échelle mondiale, les prélèvements d'eau douce ont été multipliés par trois depuis 1990, et la demande pourrait excéder l'offre de 40 % d'ici 2030.

Aujourd'hui, il est nécessaire d'assurer le bon fonctionnement du cycle de l'eau pour restaurer le climat !

Cependant, le changement climatique est loin de se limiter à la problématique des GES. Il est ainsi clairement reconnu par le GIEC que le grand cycle de l'eau est affecté par les activités humaines depuis les années 60 et qu'il est un facteur prépondérant du changement climatique. Si les effets du changement climatique liés à l'eau sont très médiatisés en termes de conséquences au travers d'événements catastrophiques, comme les tempêtes, les sécheresses ou les inondations, les différents rapports d'experts parlent beaucoup moins des économies d'eau possibles par les différents acteurs (économiques, politiques ou particuliers).

Aujourd'hui, 64% des Français craignent des pénuries d'eau (source CIEau).

Suite aux Assises de l'eau et plus récemment dans le cadre du « Plan Eau » annoncé en 2023, le gouvernement confirme l'objectif de réduire les prélèvements en eau de 10% à l'échelle de la France.

Les candidats aux municipales de mars 2026 souhaitent agir pour la préservation de l'eau potable en maîtrisant les consommations d'eau des territoires.

Aussi, nous avons décidé de centrer nos actions sur les nouveaux élus locaux installés en 2026, pour les accompagner dans la préservation de la ressource eau.

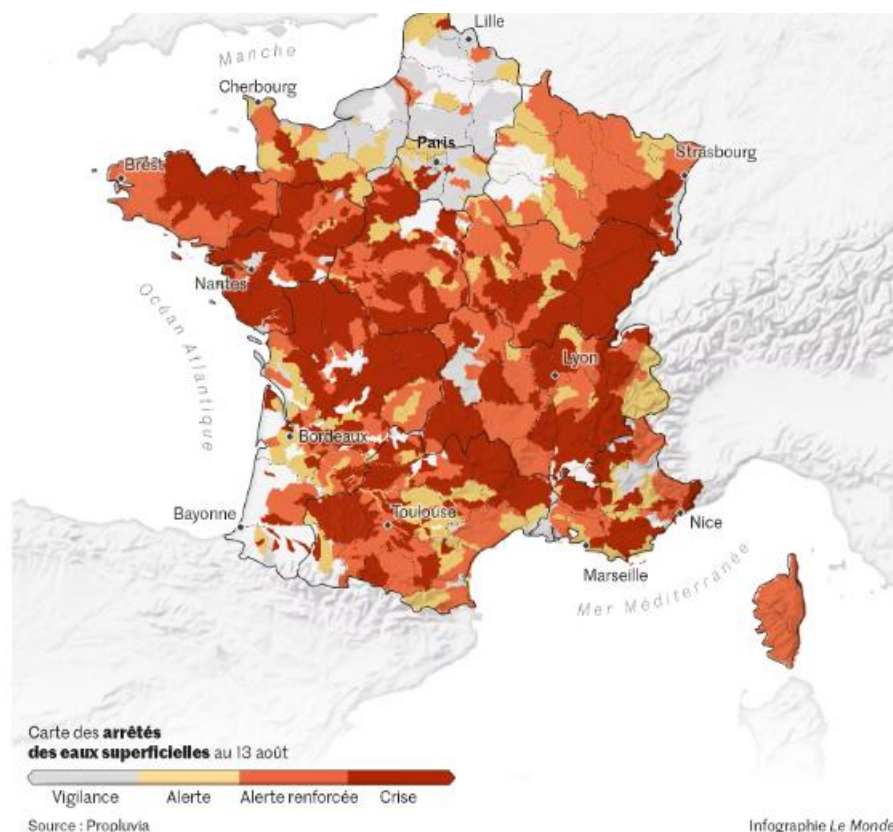
Nous leur donnons la possibilité de mesurer facilement leurs débits d'eau potable et de réaliser des économies d'eau et d'énergie très facilement et rapidement dans leurs bâtiments et auprès de leurs citoyens.

Nous recherchons donc des partenaires pour financer et accompagner ce programme « Elus l'eau Co », saison 1, afin d'offrir gratuitement des outils de mesure aux 1000 nouveaux élus locaux de 2026.

2.2 Territoire du programme

Le territoire géographique du programme est constitué de l'ensemble des communes de France métropolitaine et outre mer, en ayant des actions rapides et ciblées auprès des collectivités et habitants en stress hydrique.

Il s'agit de réaliser un concept performant pour économiser rapidement l'eau potable, afin de transférer l'expérience à d'autres territoires.



2.3 Historique du projet,

Notre association accompagne, depuis 2010, des territoires en tension sur l'eau potable, à travers ses différents acteurs : collectivités (Région, métropoles, villes, départements ...), distributeurs d'eau en régie publiques ou privées, entreprises, CCI ... et notamment en partenariat avec les Agence de l'eau.

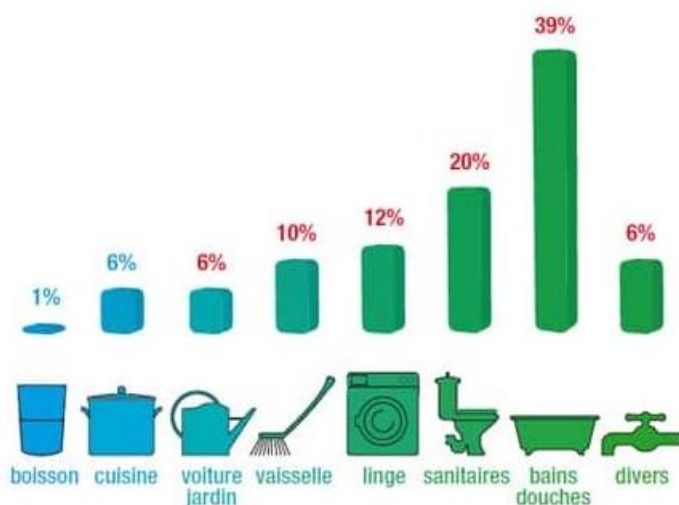
Nous sommes depuis plusieurs années très sollicités pour accompagner ces structures face à l'urgence de pénurie d'eau potable.



2.4 Stratégie du programme « Elus l'eau Co »

Le programme consiste à montrer qu'il est possible pour tout un chacun de s'engager pour agir positivement et mettre en place des modes de gestion respectueux du cycle local de l'eau, et ainsi être acteur d'un meilleur équilibre du climat.

L'eau potable est le premier utilisateur des nappes profondes. Elle représente entre 75 et 85% des volumes prélevés, loin devant les usages industriels et agricoles. Dans le logement, les principaux postes de consommation sont la salle de bain (douche et lavabo). C'est donc sur ces postes de consommation d'eau qu'il convient d'agir en priorité.



Consommation d'eau pour les activités humaines en France

Source : Centre d'information sur l'eau

2.5 Objectifs du programme « Elus l'eau Co »

L'ambition est d'aider les nouveaux élus locaux en 2026 à faire des actions simples et concrètes pour la préservation de l'eau potable. La sensibilisation des élus, puis des usagés permet d'agir sur les prélèvements de la ressource eau potable rapidement.

Nous recherchons donc des partenaires pour financer ce programme « Elus l'eau Co » afin d'offrir gratuitement des outils de mesure aux 1000 nouveaux élus locaux de 2026.



2.5 Méthodologie du programme

PEDAGOGIE ET ETAT DES LIEUX DE LA RESSOURCE

Faire la pédagogie de préservation de la ressource eau tout en relayant les messages de sobriété dans les usages de l'eau du quotidien et inviter chacun à la mobilisation en mesurant les débits d'eau sur les robinets et douches.

Amener une prise de conscience positive sans stigmatiser nos modes de consommation. Communiquer des informations sur l'état de la ressource eau. Alerter sur la nécessité d'adaptation au changement climatique, par une campagne de communication grand public adaptée aux territoires.

COMMUNICATION

Pour informer les nouveaux élus de la distribution d'outils de mesure d'eau sanitaire, il est préférable de faire une communication adaptée à l'échelle du territoire (Région en stress hydrique, territoire d'outre-mer, commune rurale, ...).

Un communiqué de presse sera envoyé aux journalistes (médias locaux, médias spécialisés, réseaux sociaux, ...)

Une page dédiée sur le [site internet](#) permettra aux nouveaux élus intéressés de faire leur demande d'outils de mesure qui leur sera fournis gratuitement.

La mise à disposition de kits d'outils de mesure prêt à l'emploi est **personnalisable à votre charte graphique** et se fait par l'association actions planète propre avec un accompagnement dédié.



MESURER LES DEBITS

Mesurer les débits d'eau, en instantanée, sur les douches et robinets un jeu d'enfant pour nos nouveaux élus !

Mesure instantanée

Avec un bol débitmètre pour les robinets d'eau



Avec un sac débitmètre pour les douches



2.6 Envergure du programme

Il s'agit d'agir et d'expérimenter auprès de **1000 nouveaux élus locaux** volontaires pour économiser rapidement l'eau à usage domestique, en faire l'analyse, et transférer l'expérience aux autres territoires.

Il s'agit d'enclencher une démarche de sensibilisation à la ressource eau. Les économies d'eau doivent aussi permettre le maintien et l'installation des populations et permettre l'arrivée de nouveaux occupants sur ces territoires.



2.7 Planning

- Élections locales : 15 et 22 mars 2026.
- Conseils municipaux installés : au plus tard le 27–29 mars 2026
- Conseils communautaires installés : au plus tard le 24 avril 2026

⇒ distribution possible sur mai et juin 2026

2.8 Contribution financière au programme « Elus l'Eau Co »

Nous recherchons des partenaires pour financer ce programme « Elus l'eau Co » afin d'offrir gratuitement des outils de mesure aux 1000 nouveaux élus locaux de 2026.

Offrir des débitmètres aux nouveaux élus locaux avec deux contributions possibles :

Lot comprenant :

Un bol débitmètre à votre charte graphique

Un sac débitmètre

Pour 1000 unités : 45 000 € HT

Pour 500 unités : 23 000 € HT



- 3 Contact

Une question, une proposition, une suggestion ?
N'hésitez pas, contactez-nous !

Organisation

Association ACTIONS PLANETE PROPRE

45 rue Vivaldi - 35 530 Noyal sur Vilaine

Site : <https://www.actions-planete-propre.com>

Email : contact@actions-planete-propre.com

Président de l'association

Bruno CUZON

Tel : 06.10.04.12.38

Email : contact@actions-planete-propre.com

