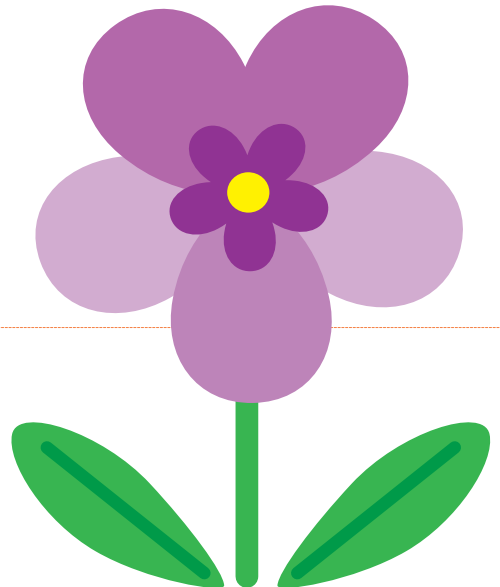
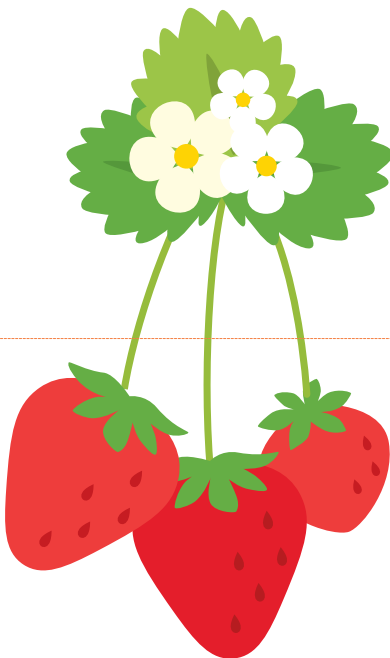
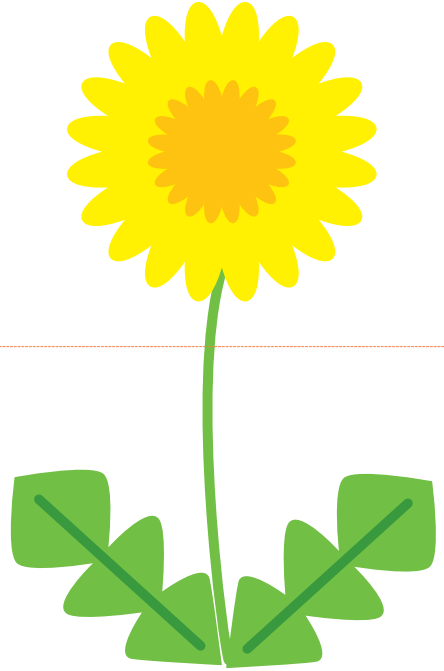
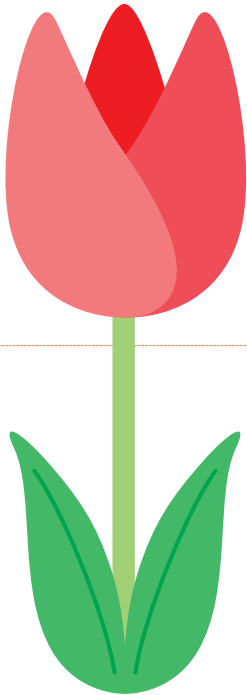


# はるの おはなカード



左ページで見つけた春のカードでであそびましょう。

- ① 線に沿ってはさみでカードを切り離し、色や形、名前を伝えて春を伝えましょう。
  - ② 2さい・3さいの月齢の高いお子さんとは、カードを半分に切ったクイズ遊びにもチャレンジ！お花カードを「花」と「茎・葉」に分かれるように半分に切って机や床の上に置きます。
  - ③ チューリップの葉っぱ部分を見せ、「チューリップのお花はどれ？」とクイズを出していきましょう。
- ★ ヒントをたくさん出してくださいね。



あそびかた

16 ページで見つけた春のカードであそびましょう。

17 ページの裏側にも春の絵が描かれています。

17 ページと同様に春にちなんだ絵のカードで、季節への理解を深めましょう。

★ヒントをたくさん出してくださいね。

